



## กฎกระทรวง

ฉบับที่ ๑๘๒ (พ.ศ. ๒๕๐๖)

ออกตามความในพระราชบัญญัติคุ้มครองและสงวนป่า  
พุทธศักราช ๒๔๘๑

อาศัยอำนาจตามความในมาตรา ๑๐ และมาตรา ๒๖ แห่ง  
พระราชบัญญัติคุ้มครองและสงวนป่า พุทธศักราช ๒๔๘๑  
ซึ่งแก้ไขเพิ่มเติมโดยพระราชบัญญัติคุ้มครองและสงวนป่า  
(ฉบับที่ ๓) พ.ศ. ๒๔๙๗ รัฐมนตรีว่าการกระทรวงเกษตร  
ออกกฎกระทรวงไว้ดังต่อไปนี้

ให้ป่าควนหินแท่น ป่าควนไม้ไผ่ ป่าเขาวงทับไคร และป่า  
เลเหมียง ในท้องที่ตำบลบ้านอน ตำบลโคกทราย และตำบล  
ฝาละมี อำเภอบางพวน จังหวัดพัทลุง ภายในแนวเขตตาม  
แผนที่ท้ายกฎกระทรวงนี้ เป็นป่าสงวน

ให้ไว้ ณ วันที่ ๒๒ สิงหาคม พ.ศ. ๒๕๐๖

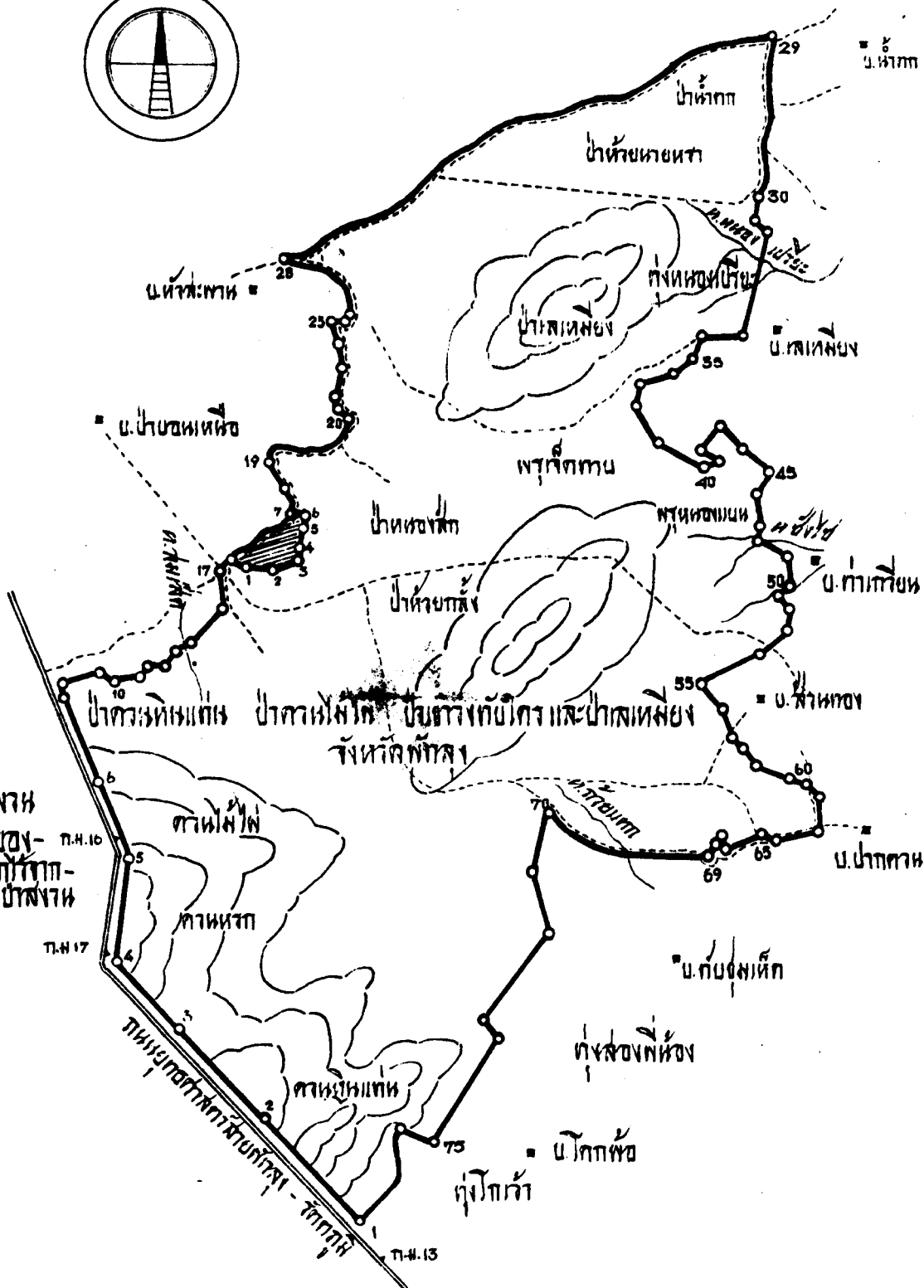
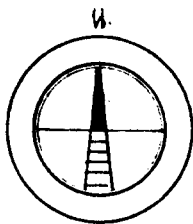
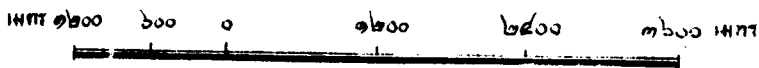
พลเอก สุรจิต จารุเศรณี

รัฐมนตรีว่าการกระทรวงเกษตร

7° 22' 00"

7° 22' 00"

แผนที่กายภูมิ  
 สมัยที่ ๑๙๒ (พ.ศ. ๒๕๐๖)  
 ออกตามตราสภาร่างฉบับบัญญัติคุ้มครองและสงวนป่า พุทธศักราช ๒๔๙๑  
 เพื่อที่ประมาณ ๔๒.๙๕ กม.<sup>๒</sup> หรือ ๒๖,๙๔๓.๗๕ ไร่  
 สเกล ๑:๖๐,๐๐๐



- เครื่องหมาย
- แนวเขตป่าสงวน
  - ▨ แนวเขตที่ดินสงวน - ป.น. 16
  - ▨ แนวเขตที่ดินสงวน - ป.น. 17
  - ถนน
  - - - - - ทางเกวียน
  - ~ ห้วย
  - กว. น. ๒๕
  - หมู่บ้าน

๑๙/๒๕๐๖	เจ้าหน้าที่ตรวจการ	๑๑/๒๕๐๖
๑๕/๒๕๐๖	รองอธิบดีกรมป่าไม้	๑๕/๒๕๐๖

๑๒๐° ๑๖' ๓๕"

เล่ม ๘๐ ตอนที่ ๕๐ ราชกิจจานุเบกษา ๑๐ กันยายน ๒๕๐๖

หมายเหตุ— เหตุผลในการประกาศใช้กฎกระทรวงฉบับนี้ คือ เนื่องจาก  
 ป่าแห่งนี้มีไม้เคี่ยม ไม้พินจำ ไม้พินตัน ไม้ตะเคียนทราย ไม้ฉากบุตร  
 ไม้ตงหน และไม้ชนิดอื่น ๆ ซึ่งเป็นไม้ชนิดดีมีค่าขึ้นอยู่กับปริมาณมาก  
 เนื้อที่ประมาณ ๔๒.๕๕ ตารางกิโลเมตร มีลักษณะเหมาะสมและจำเป็น  
 ที่จะต้องสงวนไว้ให้เป็นป่าไม้โดยถาวรตลอดไป เพื่อประโยชน์ในทาง  
 เศรษฐกิจและการครองชีพของประชาชน อันจะมีประโยชน์มากยิ่งขึ้นกว่า  
 จะใช้ที่ดินในป่านี้เพื่อประกอบกิจการอย่างอื่น จึงสมควรสงวนป่าแห่งนี้  
 ไว้ เพื่อประโยชน์แห่งรัฐและประชาชน