



กฎกระทรวง

ฉบับที่ ๕๕๔ (พ.ศ. ๒๕๑๖)

ออกตามความในพระราชบัญญัติป่าสงวนแห่งชาติ

พ.ศ. ๒๕๐๗

อาศัยอำนาจตามความในมาตรา ๕ และมาตรา ๖ แห่งพระราชบัญญัติป่าสงวนแห่งชาติ พ.ศ. ๒๕๐๗ รัฐมนตรีว่าการกระทรวงเกษตรและสหกรณ์ออกกฎกระทรวงไว้ ดังต่อไปนี้

ให้ป่าห้วยเรือป่าควนเพ็ง ในท้องที่ตำบลฝาละมี และตำบลโคกทราย อำเภอปากพะยูน จังหวัดพัทลุง ภายในแนวเขตตามแผนที่ท้ายกฎกระทรวงนี้ เป็นป่าสงวนแห่งชาติ

ให้ไว้ ณ วันที่ ๑๐ กรกฎาคม พ.ศ. ๒๕๑๖

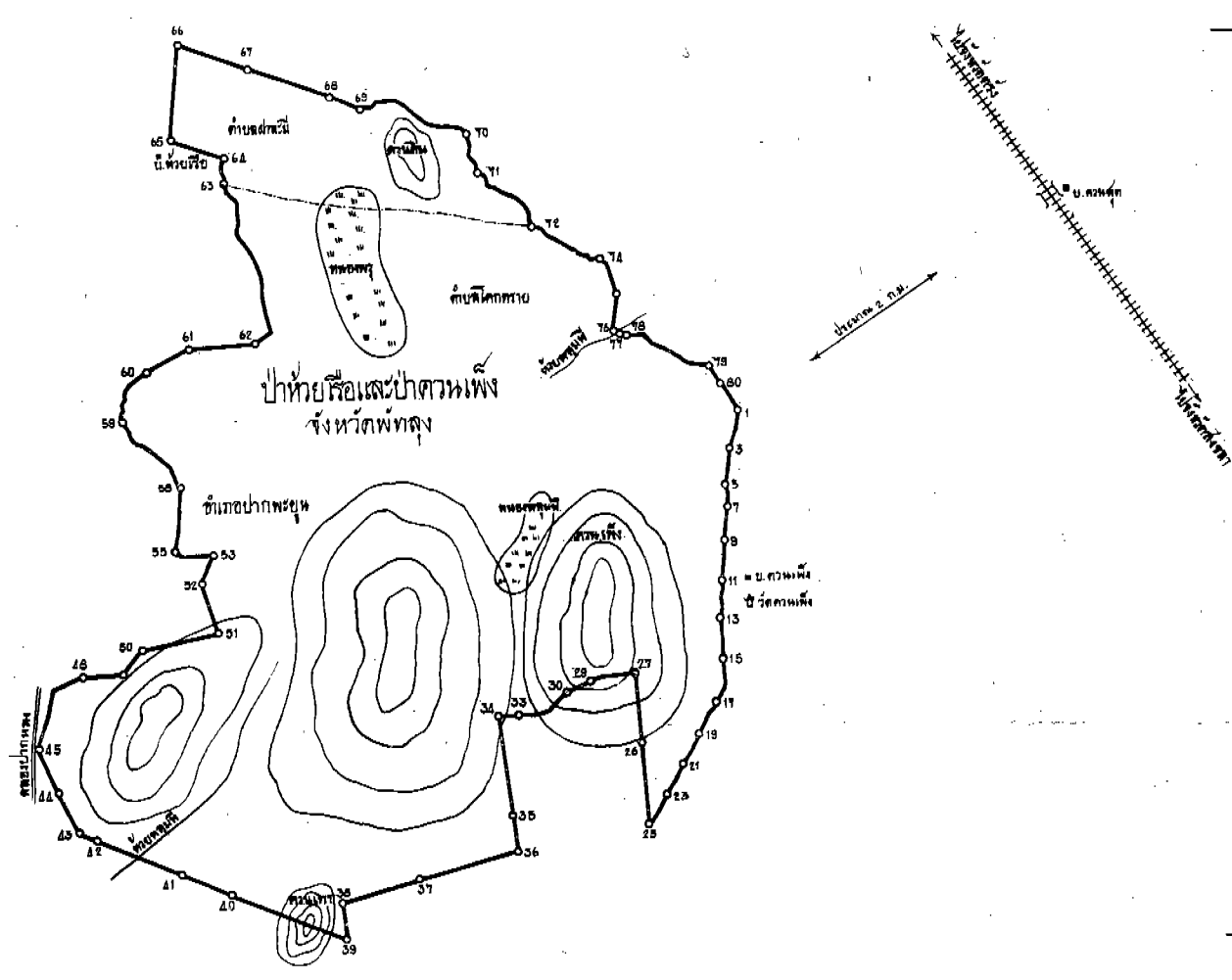
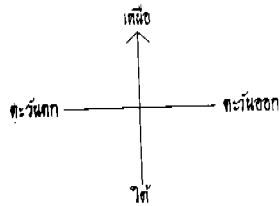
พลอากาศเอก ทวี จุลละทรัพย์

รัฐมนตรีว่าการกระทรวงเกษตรและสหกรณ์

๖38.9

๖42.6

แผนที่ท้ายกฎกระทรวง
 ฉบับที่ 554 (พ.ศ. 2516)
 ออกตามความในพระราชบัญญัติป่าสงวนแห่งชาติ พ.ศ. 2507
 เพื่อตีประมาณ 6,875 ไร่
 มาตรฐาน 1 : 40,000



เครื่องหมาย

- แนวเขตป่าสงวนแห่งชาติ
- ทางตำบล
- ทางรถไฟ
- เขื่อน
- ภูเขา หนอง และ
แม่น้ำ คลอง คล้าย

	ผู้อำนวยการกอง กองจัดการป่าไม้		7	15	15
	อธิบดีกรมป่าไม้		19	15	15

๖38.9

๖42.6

เล่ม ๕๐ ตอนที่ ๑๐๐ ราชกิจจานุเบกษา ๗ สิงหาคม ๒๕๑๖

หมายเหตุ :- เหตุผลในการประกาศใช้กฎกระทรวงฉบับนี้ คือ เนื่องจาก
 ป่าห้วยเรือและป่าควนเห็ง ในท้องที่ตำบลฝาละมี และตำบลโลกทราย
 อำเภอปากทะยูน จังหวัดพัทลุง มีไม้เคี่ยม ไม้กอ ไม้แดง ไม้แก่น ไม้พวา
 และไม้ชนิดอื่นที่มีค่าจำนวนมาก และมีของป่ากับทรัพยากรธรรมชาติ
 อื่นด้วย สมควรกำหนดให้เป็นป่าสงวนแห่งชาติ เพื่อรักษาสภาพป่า ไม้
 ของป่า และทรัพยากรธรรมชาติอื่นไว้ จึงจำเป็นต้องออกกฎกระทรวง
 ฉบับนี้