

ฉบับพิเศษ หน้า ๑๑

เล่ม ๙๕ ตอนที่ ๑๑๔ ราชกิจจานุเบกษา

๑ ธันวาคม ๒๕๑๑



กฎกระทรวง

ฉบับที่ ๓๘๘ (พ.ศ. ๒๕๑๑)

ออกตามความในพระราชบัญญัติป่าสงวนแห่งชาติ

พ.ศ. ๒๕๐๗

อาศัยอำนาจตามความในมาตรา ๕ และมาตรา ๖ แห่งพระราชบัญญัติป่าสงวนแห่งชาติ พ.ศ. ๒๕๐๗ รัฐมนตรีว่าการกระทรวงเกษตรออกกฎกระทรวงไว้ ดังต่อไปนี้

กำหนดให้ป่าเทือกเขาแก้ว ป่าคลองเขาล่อน และป่าคลองป้อม ในท้องที่ตำบลท่าชะมวง และตำบลกำแพงเพชร อำเภอรัศมี จังหวัดสงขลา ภายในแนวเขตตามแผนที่ท้ายกฎกระทรวงนี้ เป็นป่าสงวนแห่งชาติ

ให้ไว้ ณ วันที่ ๔ พฤศจิกายน พ.ศ. ๒๕๑๑

พระประกาศสหกรณ์

รัฐมนตรีว่าการกระทรวงเกษตร

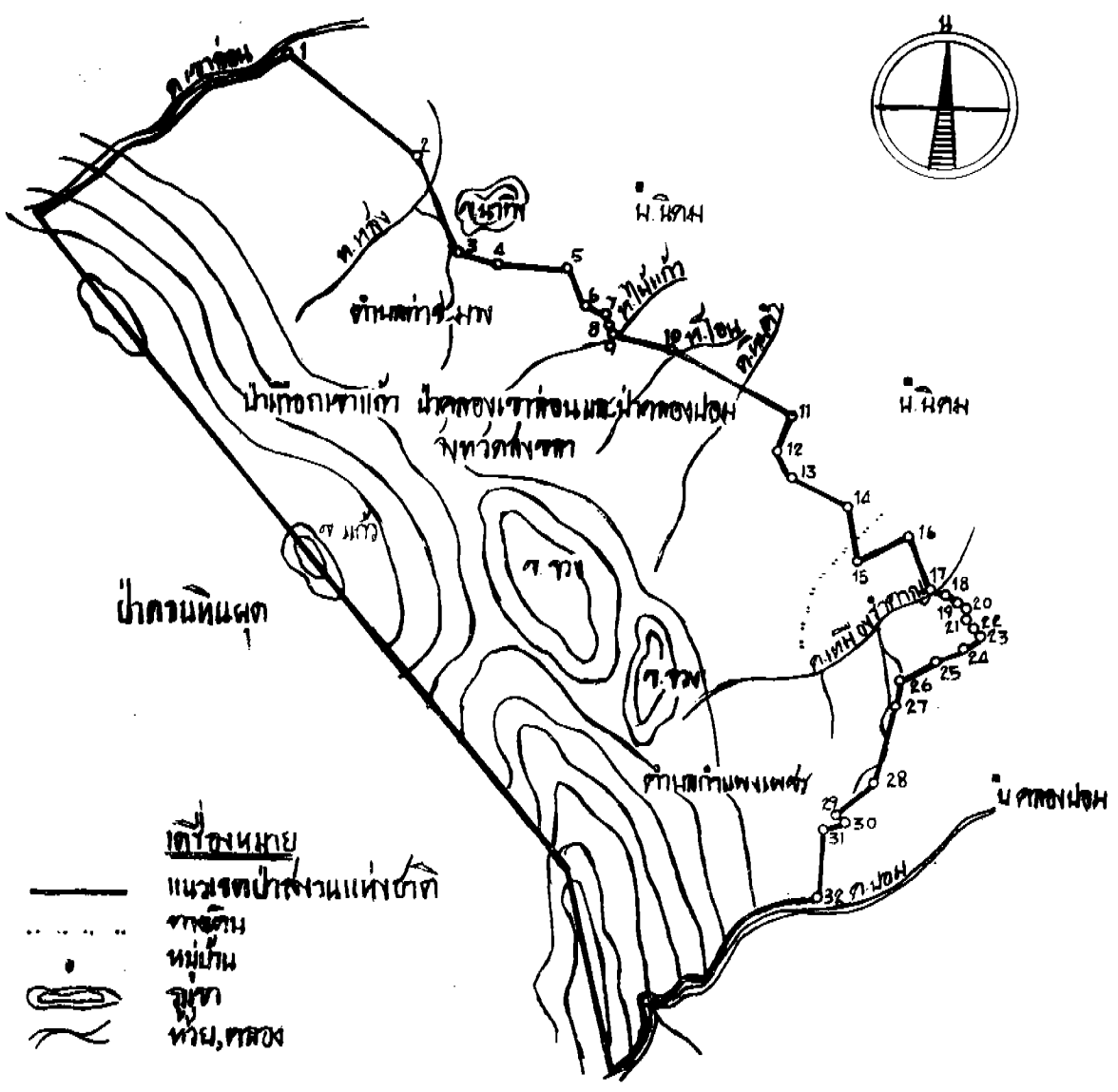
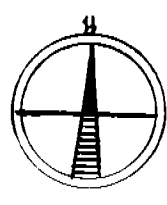
100° 11' 38"

7° 06' 33"

7° 06' 33"

100° 11' 38"

แผนที่ทำนบกพร่อง  
 ฉบบที่ 388 (ท.ศ. 2511)  
 ซอกตามหาแม่น้ำท่าจีนฝั่งใต้ฝั่งงานแห่งชาติ ท.ศ. 2507  
 เนื้อที่ประมาณ 11,562 ไร่  
 มาตรฐาน 1:50,000



- คำอธิบาย**
- แนวเขตป่าสงวนแห่งชาติ
  - ..... เขตดิน
  - หนอง
  - จุด
  - ~ ฝาย, คลอง

	ผู้ควบคุมการตรวจ	รองผู้ควบคุมการตรวจ
	4 / ส.ย. / 11	13 / ส.ย. / 10
	รองอธิบดีกรมแผนที่	2006 ๒๖๐๘ กรม
19 / ส.ย. / 11	30 / ส.ย. / 11	

แผนที่ทำนบกพร่อง ซอกตามหาแม่น้ำท่าจีนฝั่งใต้ฝั่งงานแห่งชาติ

6° 58' 00"

6° 58' 00"

100° 16' 28"

ฉบับพิเศษ หน้า ๑๒

เล่ม ๘๕ ตอนที่ ๑๑๔ ราชกิจจานุเบกษา ๑ ธันวาคม ๒๕๑๑

---

หมายเหตุ:— เหตุผลในการประกาศใช้กฎกระทรวงฉบับนี้คือ เนื่องจาก  
ป่าแห่งนี้มีไม้หลุมพ้อ ไม้ยาง ไม้ยุง ไม้ตะเคียน ไม้ไข่เขียว และไม้  
ชนิดอื่นซึ่งมีค่าจำนวนมาก และมีของป่ากับทรัพยากรธรรมชาติอื่นด้วย  
สมควรกำหนดให้เป็นป่าสงวนแห่งชาติ เพื่อรักษาสภาพป่า ไม้ ของป่า  
และทรัพยากรธรรมชาติอื่นไว้