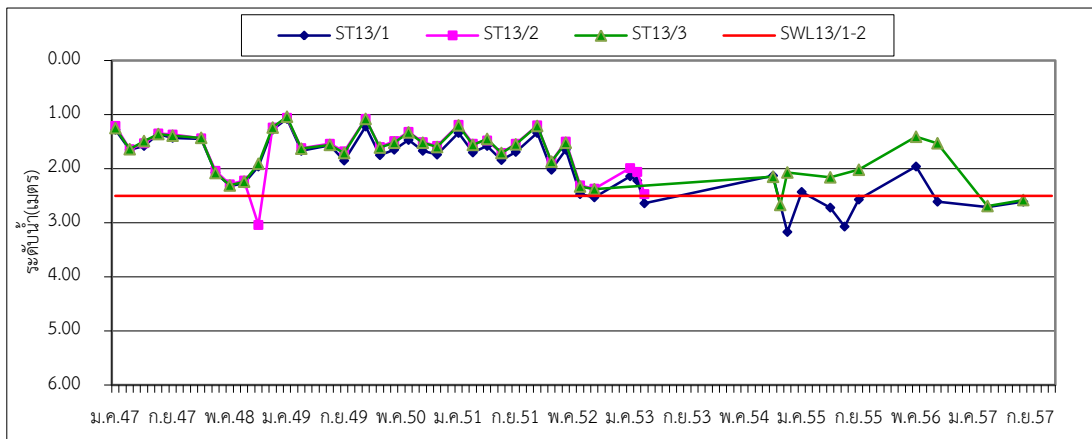
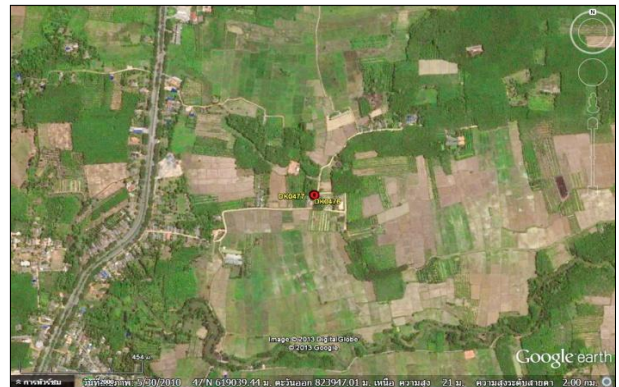
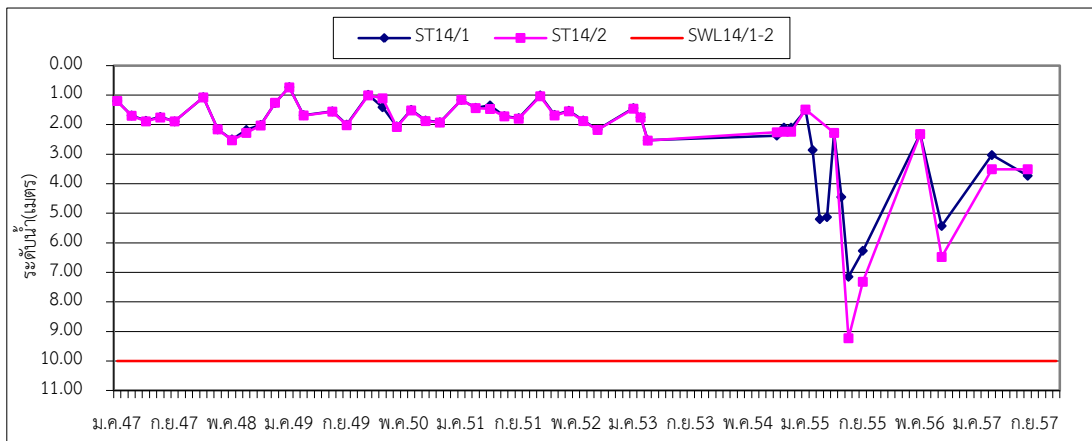
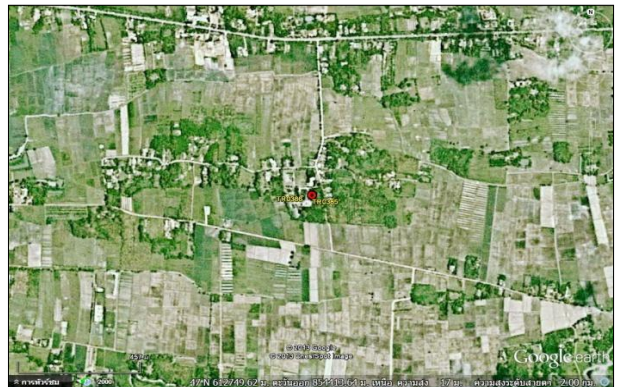
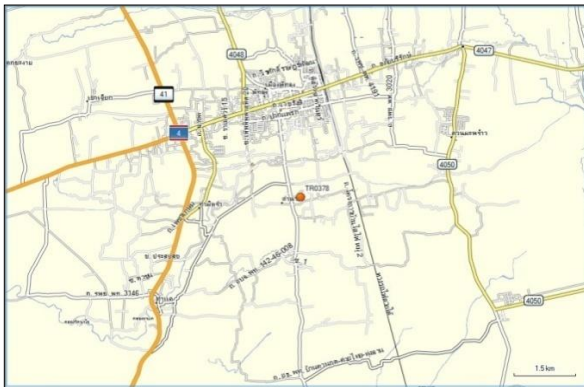


ST13 สำนักสงฆ์พรหมวิหาร ต.บ้านท่านางพรหม อ.เขาชัยสน จ.พัทลุง



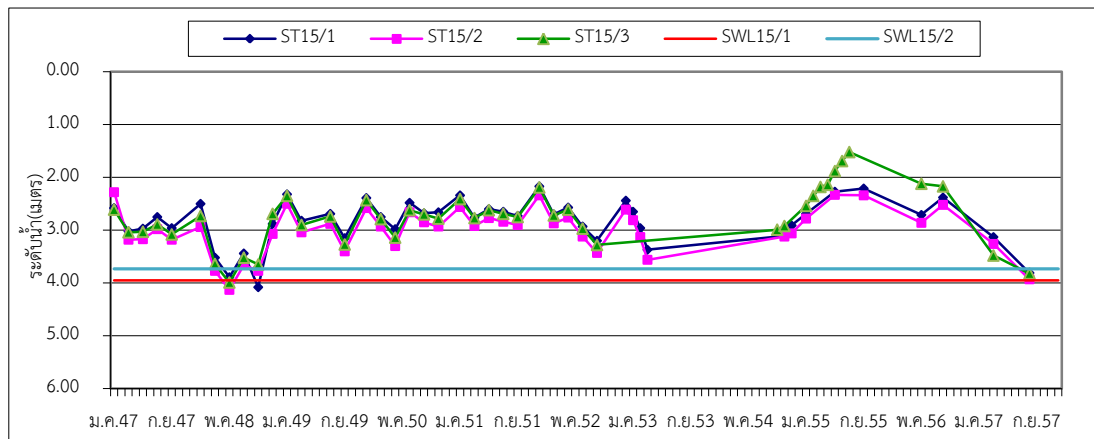
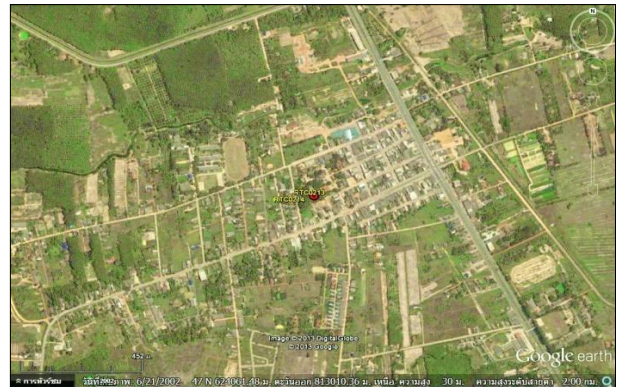
| สถานี | เลขที่บ่อ | ความลึกเจาะ | ระดับน้ำ(ม) | ระดับน้ำ(ม) | ระดับน้ำ(ม) | ระดับน้ำ(ม) | ระดับน้ำ(ม) |
|--------|-----------|-------------|-------------|-------------|-------------|-------------|-------------|
| | | (เมตร) | มี.ย.57 | ก.ค.57 | ส.ค.57 | ก.ย.57 | ต.ค.57 |
| ST13/1 | DK0476 | 32.00 | - | - | 2.61 | - | - |
| ST13/2 | DK0477 | 62.00 | - | - | - | - | - |
| ST13/3 | DK0478 | 62.00 | - | - | 2.58 | - | - |

ST14 วัดประจิมทิศาราม ต.บ้านเงินตก อ.เมือง จ.พัทลุง



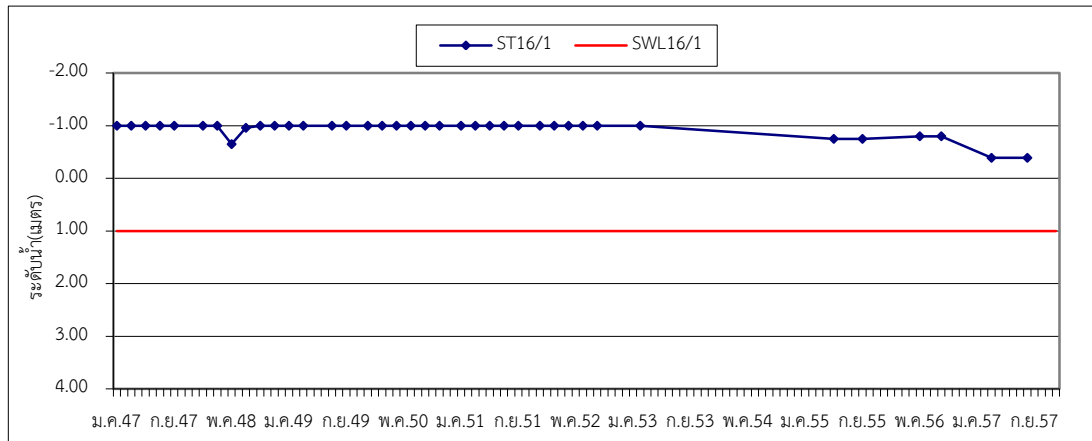
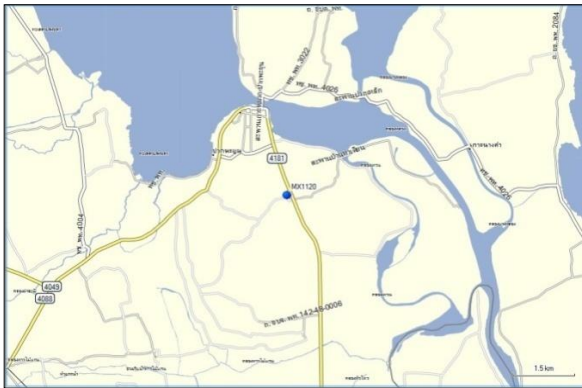
| สถานี | เลขที่บ่อ | ความลึกเจาะ | ระดับน้ำ(ม) | ระดับน้ำ(ม) | ระดับน้ำ(ม) | ระดับน้ำ(ม) | ระดับน้ำ(ม) |
|--------|-----------|-------------|-------------|-------------|-------------|-------------|-------------|
| | | (เมตร) | มี.ย.57 | ก.ค.57 | ส.ค.57 | ก.ย.57 | ต.ค.57 |
| ST14/1 | TR0376 | 66.00 | - | - | 3.73 | - | - |
| ST14/2 | TR0378 | 51.00 | - | - | 3.51 | - | - |

ST15 วัดแม่ศรีประชาราม ต.แม่ศรี อ.ตะโหนด จ.พัทลุง



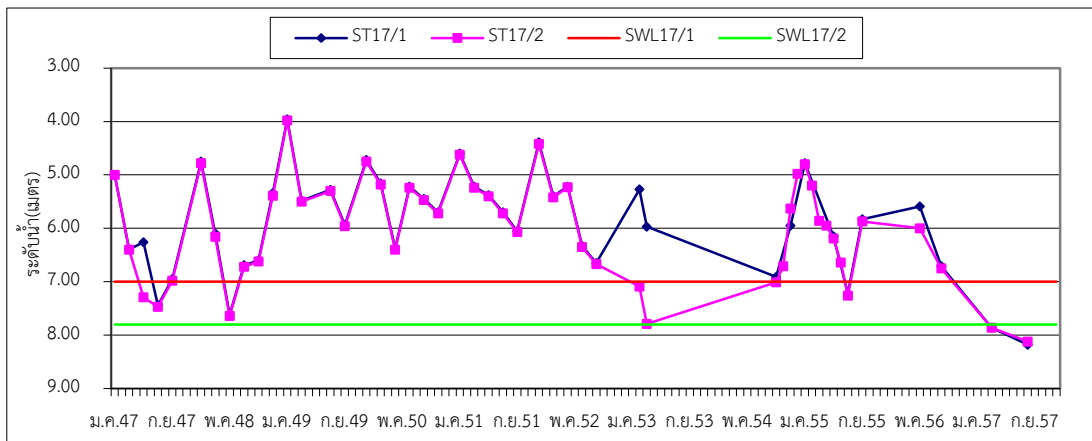
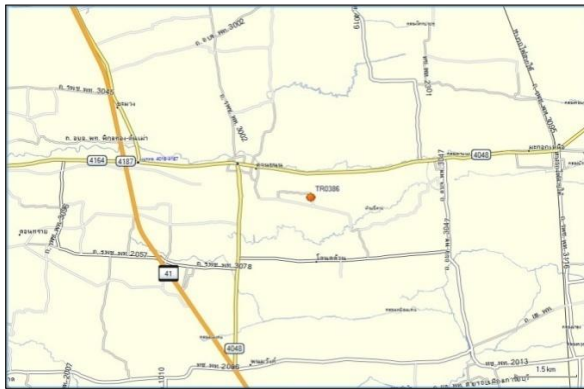
| สถานี | เลขที่บ่อ | ความลึกเจาะ | ระดับน้ำ(ม) | ระดับน้ำ(ม) | ระดับน้ำ(ม) | ระดับน้ำ(ม) | ระดับน้ำ(ม) |
|--------|-----------|-------------|-------------|-------------|-------------|-------------|-------------|
| | | (เมตร) | มิ.ย.57 | ก.ค.57 | ส.ค.57 | ก.ย.57 | ต.ค.57 |
| ST15/1 | RTC0213 | 20.00 | - | - | 3.81 | - | - |
| ST15/2 | RTC0214 | 52.00 | - | - | 3.93 | - | - |
| ST15/3 | RTC0215 | 62.00 | - | - | 3.82 | - | - |

ST16 วัดควนปิยาราม ต.บ้านโพธิ์ อ.ปากพูน จ.พัทลุง



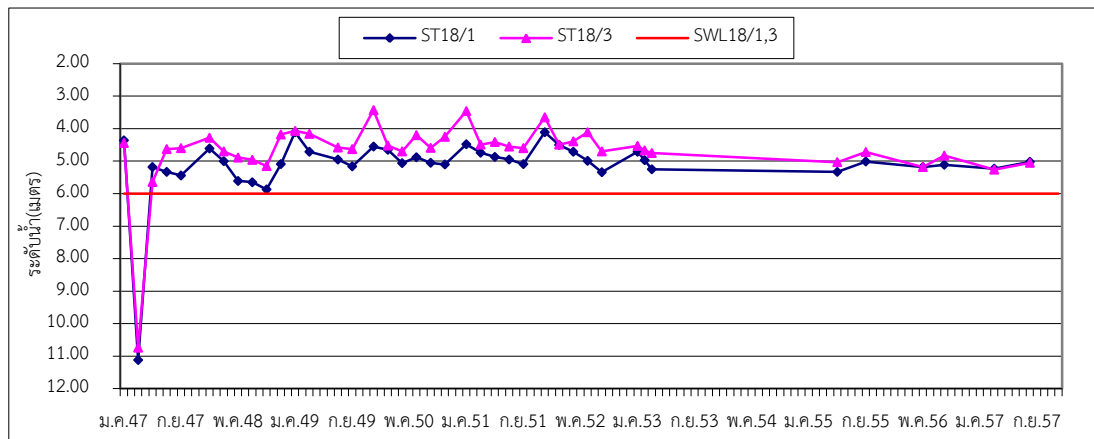
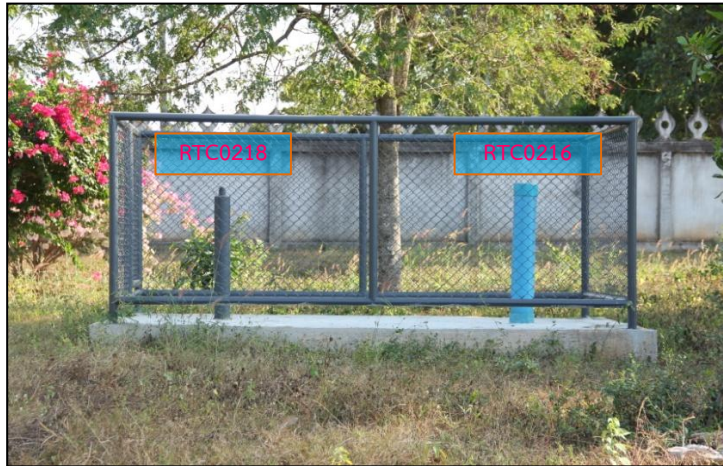
| สถานี | เลขที่บ่อ | ความลึกเจาะ | ระดับน้ำ(ม) | ระดับน้ำ(ม) | ระดับน้ำ(ม) | ระดับน้ำ(ม) | ระดับน้ำ(ม) |
|--------|-----------|-------------|-------------|-------------|-------------|-------------|-------------|
| | | (เมตร) | มี.ย.57 | ก.ค.57 | ส.ค.57 | ก.ย.57 | ต.ค.57 |
| ST16/1 | MX1120 | 102.00 | - | - | -0.39 | - | - |

ST17 วัดป่าตอ ต.โตนดด้วน อ.ควนขนุน จ.พัทลุง



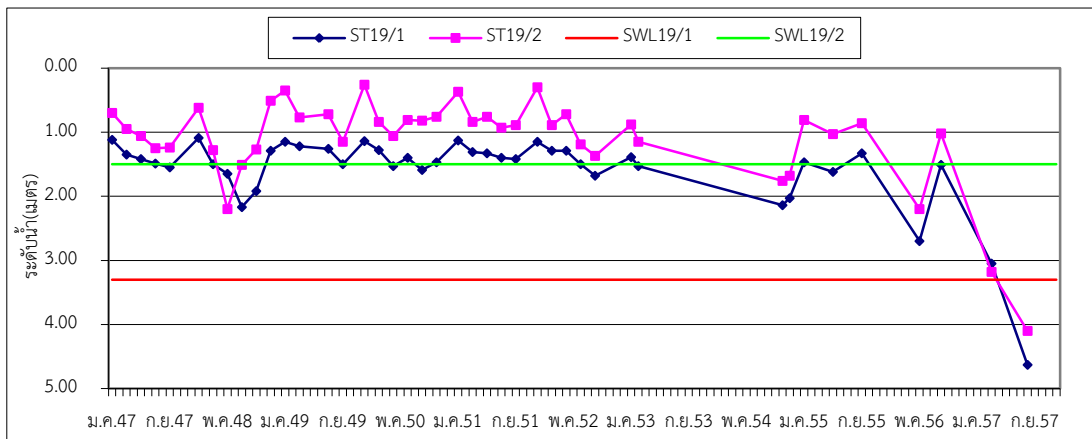
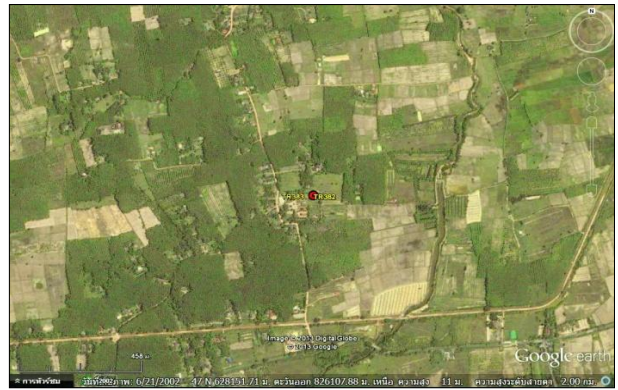
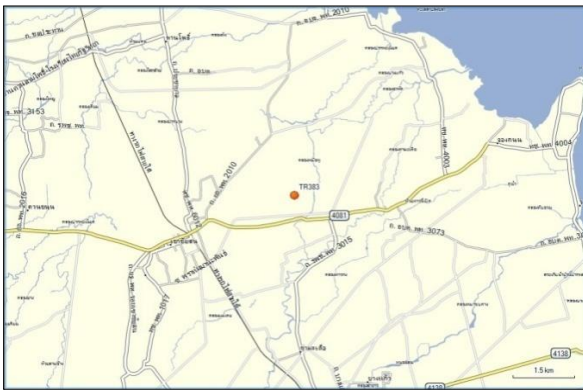
| สถานี | เลขที่บ่อ | ความลึกเจาะ | ระดับน้ำ(ม) | ระดับน้ำ(ม) | ระดับน้ำ(ม) | ระดับน้ำ(ม) | ระดับน้ำ(ม) |
|--------|-----------|-------------|-------------|-------------|-------------|-------------|-------------|
| | | (เมตร) | มิ.ย.57 | ก.ค.57 | ส.ค.57 | ก.ย.57 | ต.ค.57 |
| ST17/1 | TR0385 | 48.00 | - | - | 8.18 | - | - |
| ST17/2 | TR0386 | 102.00 | - | - | 8.12 | - | - |

ST18 โรงเรียนวัดควนนางพิมพ์ ต.ฝาละมี อ.ปากพูน จ.พัทลุง



| สถานี | เลขที่บ่อ | ความลึกเจาะ | ระดับน้ำ(ม) | ระดับน้ำ(ม) | ระดับน้ำ(ม) | ระดับน้ำ(ม) | ระดับน้ำ(ม) |
|--------|-----------|-------------|-------------|-------------|-------------|-------------|-------------|
| | | (เมตร) | มี.ย.57 | ก.ค.57 | ส.ค.57 | ก.ย.57 | ต.ค.57 |
| ST18/1 | RTC0216 | 66.00 | - | - | 5.02 | - | - |
| ST18/3 | RTC0218 | 60.00 | - | - | 5.05 | - | - |

ST19 วัดไทรงามใหม่ ต.เขาชัยสน อ.เขาชัยสน จ.พัทลุง



| สถานี | เลขที่บ่อ | ความลึกเจาะ | ระดับน้ำ(ม) | ระดับน้ำ(ม) | ระดับน้ำ(ม) | ระดับน้ำ(ม) | ระดับน้ำ(ม) |
|--------|-----------|-------------|-------------|-------------|-------------|-------------|-------------|
| | | (เมตร) | มี.ย.57 | ก.ค.57 | ส.ค.57 | ก.ย.57 | ต.ค.57 |
| ST19/1 | TR382 | 114.00 | - | - | 4.63 | - | - |
| ST19/2 | TR383 | 30.00 | - | - | 4.10 | - | - |