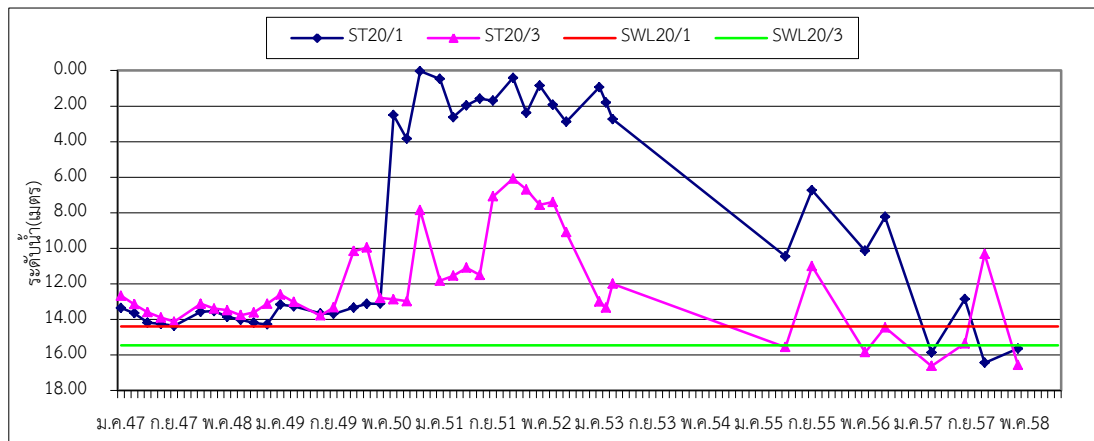
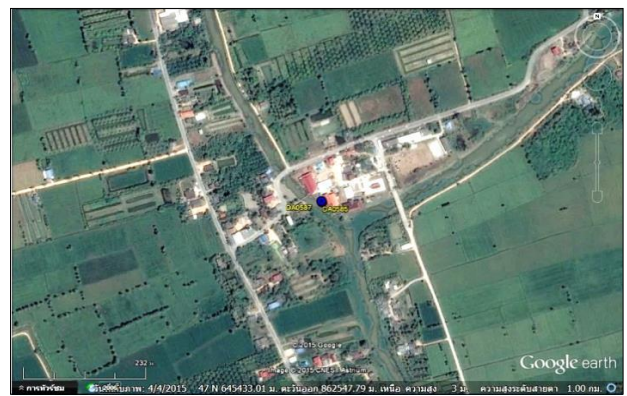
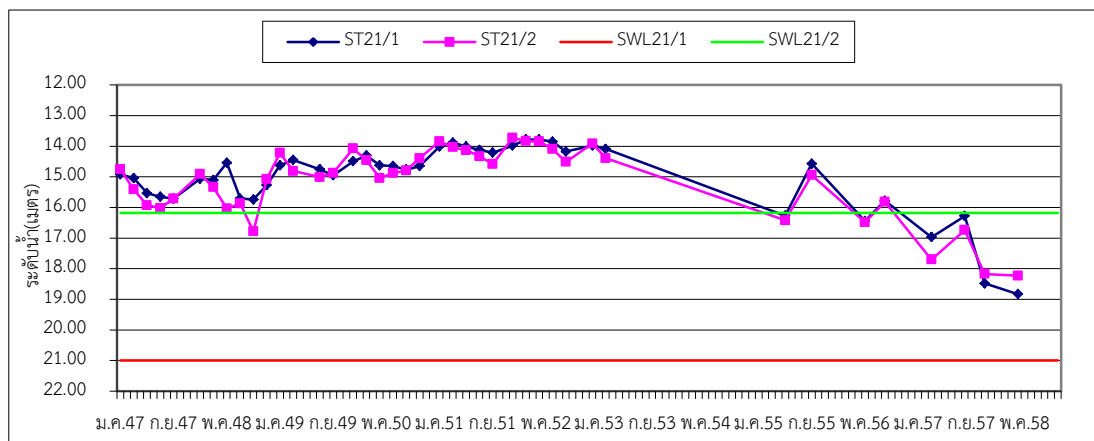
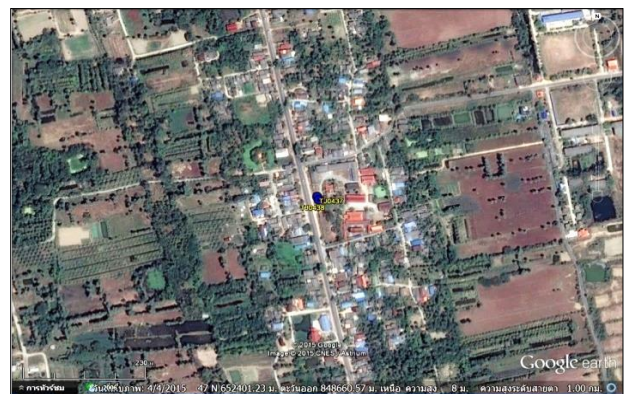


ST20 วัดหัววัง ต.บ้านใหม่ อ.ระโนด จ.สงขลา



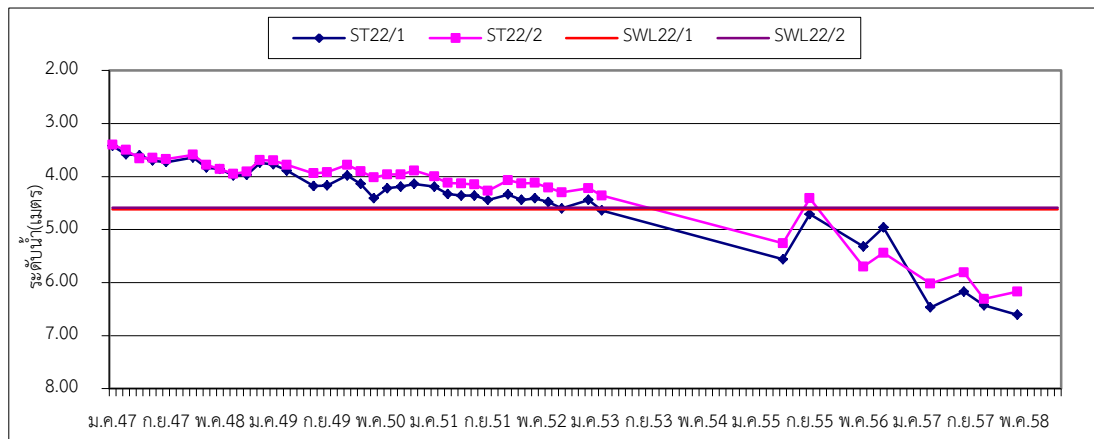
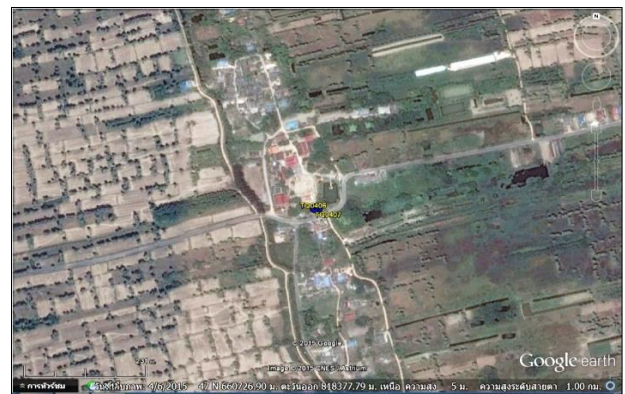
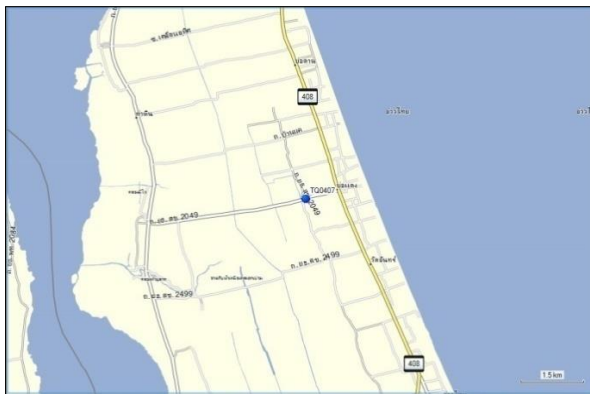
สถานี	เลขที่บ่อ	ความลึกเจาะ	ระดับน้ำ(ม)	ระดับน้ำ(ม)	ระดับน้ำ(ม)	ระดับน้ำ(ม)	ระดับน้ำ(ม)
		(เมตร)	เม.ย.58	พ.ค.58	มิ.ย.58	ก.ค.58	ส.ค.58
ST20/1	DA0585	181.00	15.64	-	-	-	-
ST20/3	DA0587	120.00	16.57	-	-	-	-

ST21 วัดสามบ่อ ต.วัดสน อ.ระโนด จ.สงขลา



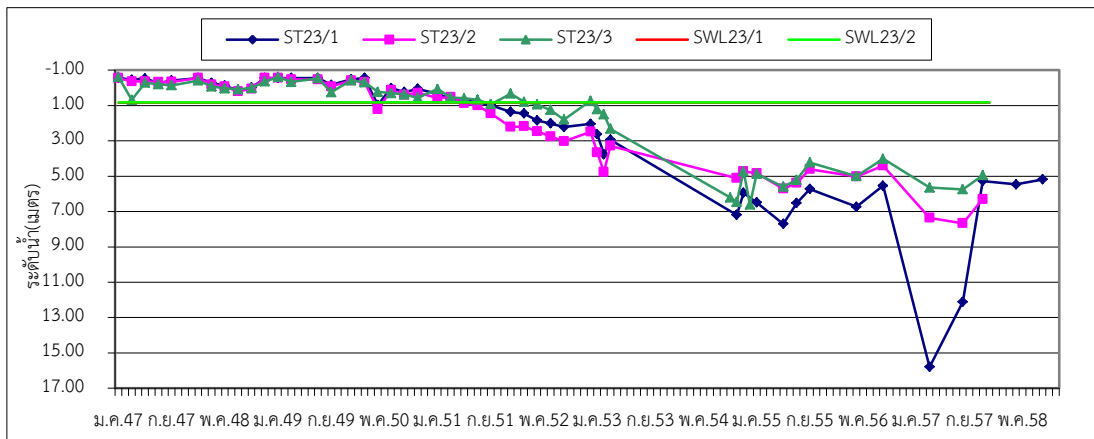
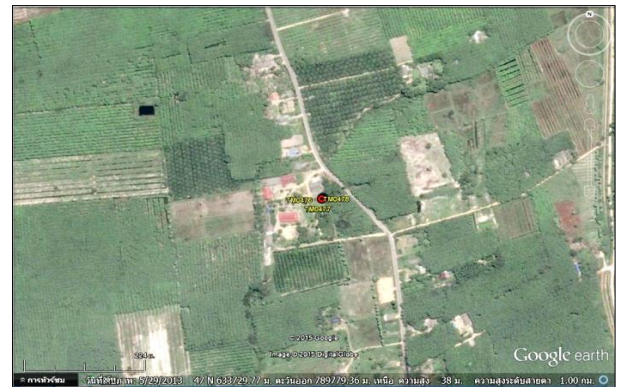
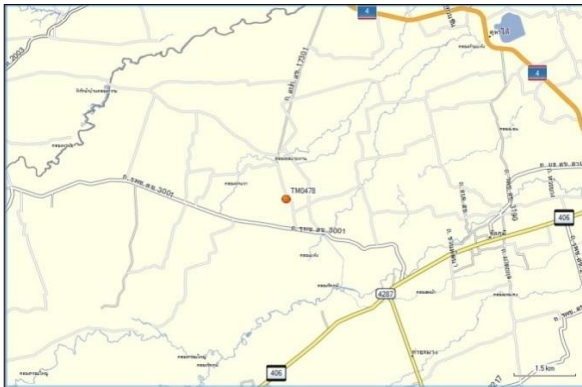
สถานี	เลขที่บ่อ	ความลึกเจาะ	ระดับน้ำ(ม)	ระดับน้ำ(ม)	ระดับน้ำ(ม)	ระดับน้ำ(ม)	ระดับน้ำ(ม)
		(เมตร)	เม.ย.58	พ.ค.58	มิ.ย.58	ก.ค.58	ส.ค.58
ST21/1	TJ0437	209.00	18.83	-	-	-	-
ST21/2	TJ0438	120.00	18.23	-	-	-	-

ST22 วัดพิบูล ต.บ้านบ่อแดง อ.สทิงพระ จ.สงขลา



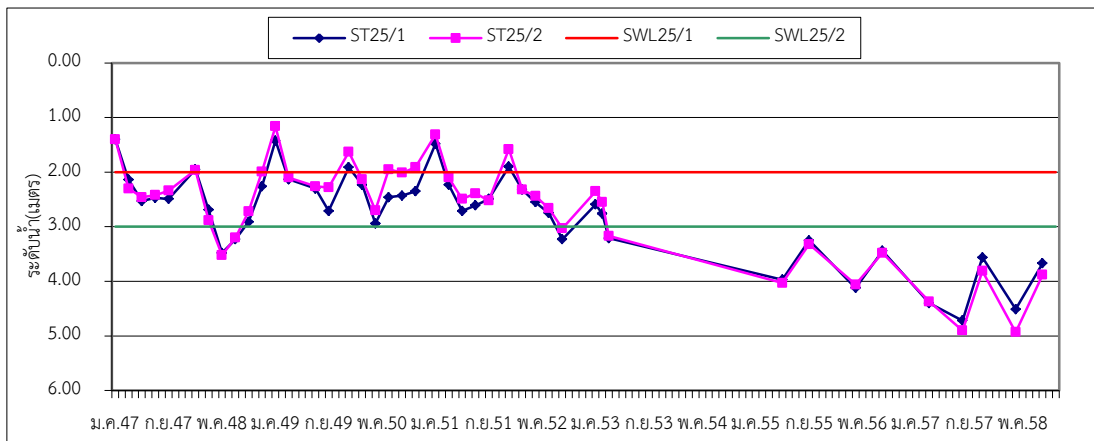
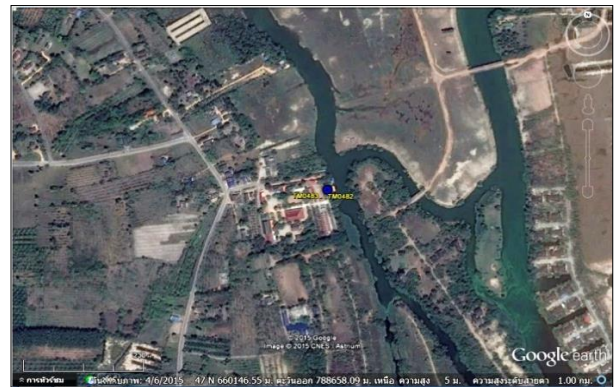
สถานี	เลขที่บ่อ	ความลึกเจาะ	ระดับน้ำ(ม)	ระดับน้ำ(ม)	ระดับน้ำ(ม)	ระดับน้ำ(ม)	ระดับน้ำ(ม)
		(เมตร)	เม.ย.58	พ.ค.58	มิ.ย.58	ก.ค.58	ส.ค.58
ST22/1	TQ0406	170.00	6.61	-	-	-	-
ST22/2	TQ0407	90.00	6.17	-	-	-	-

ST23 วัดสุวรรณนาราม ต.ท่าชะมวง อ.รัตนภูมิ จ.สงขลา



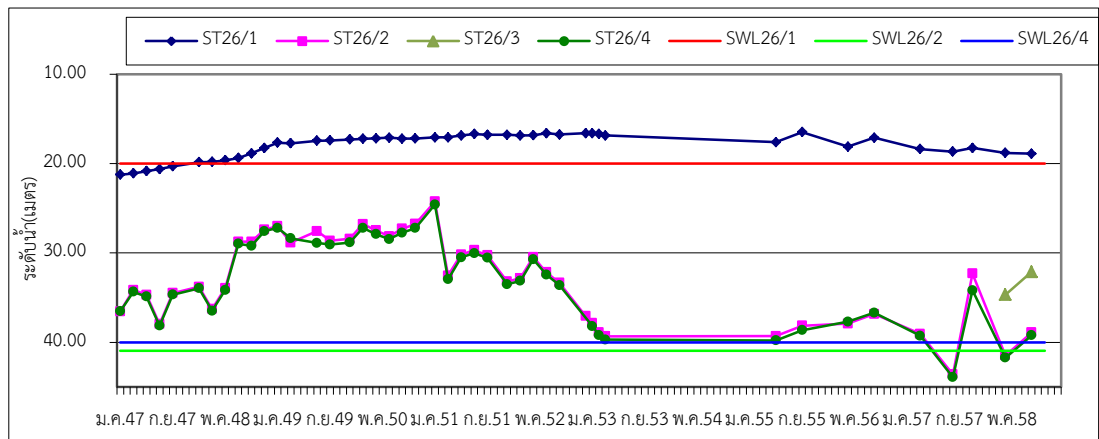
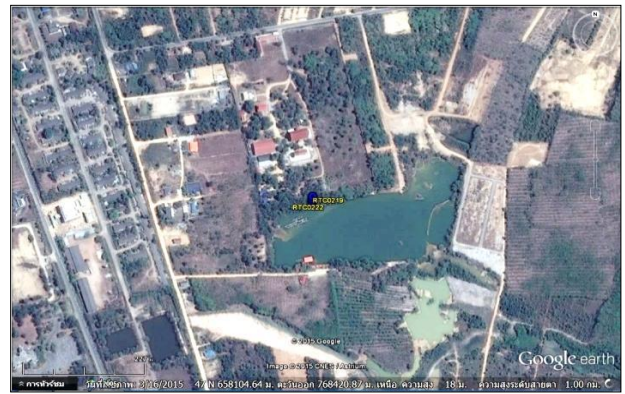
สถานี	เลขที่บ่อ	ความลึกเจาะ	ระดับน้ำ(ม)	ระดับน้ำ(ม)	ระดับน้ำ(ม)	ระดับน้ำ(ม)	ระดับน้ำ(ม)
		(เมตร)	เม.ย.58	พ.ค.58	มิ.ย.58	ก.ค.58	ส.ค.58
ST23/1	TM0476	126.00	5.46	-	-	-	5.18
ST23/2	TM0477	24.00	6.54	-	-	-	6.18
ST23/3	TM0478	150.00	5.02	-	-	-	4.93

ST25 วัดท่าเมรุ ต.บางกล้า อ.บางกล้า จ.สงขลา



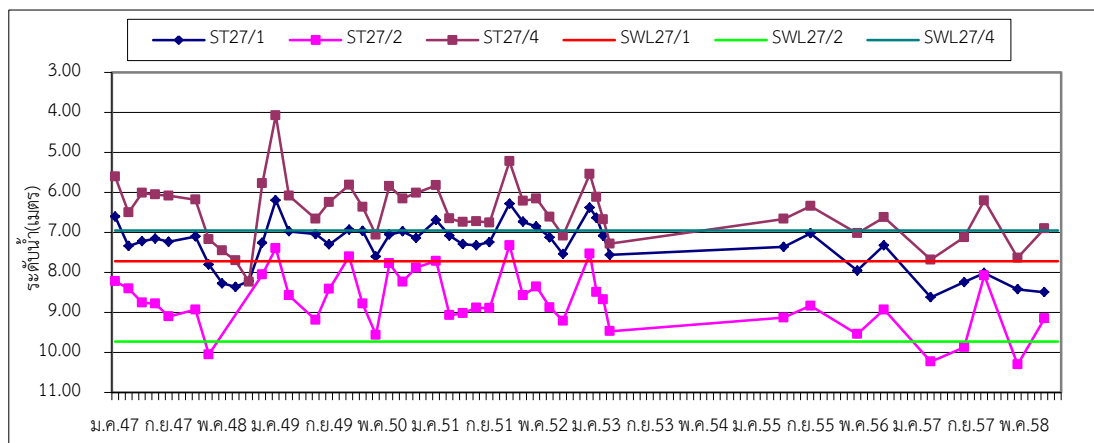
สถานี	เลขที่บ่อ	ความลึกเจาะ	ระดับน้ำ(ม)	ระดับน้ำ(ม)	ระดับน้ำ(ม)	ระดับน้ำ(ม)	ระดับน้ำ(ม)
		(เมตร)	เม.ย.58	พ.ค.58	มิ.ย.58	ก.ค.58	ส.ค.58
ST25/1	TM0482	150.00	4.51	-	-	-	3.67
ST25/2	TM0483	84.00	4.93	-	-	-	3.88

ST26 วัดชัยชนะสงคราม ต.ควนลัง อ.หาดใหญ่ จ.สงขลา



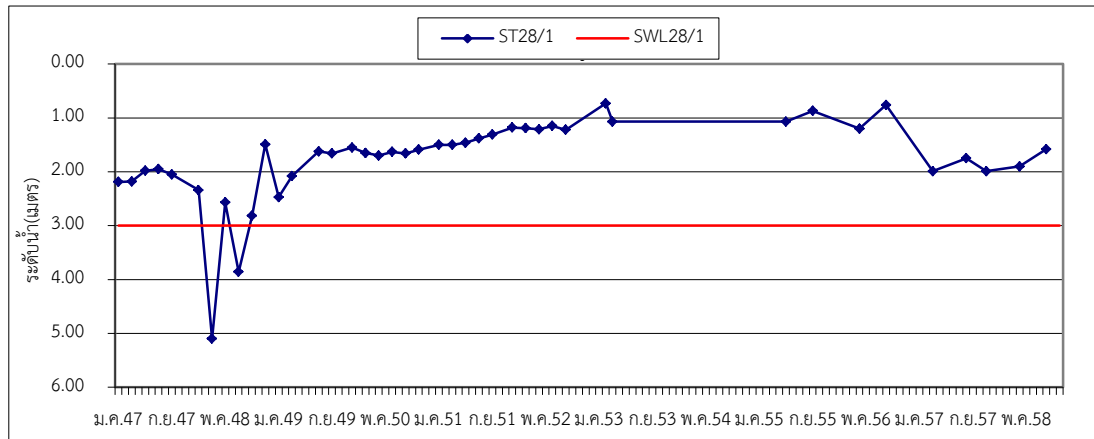
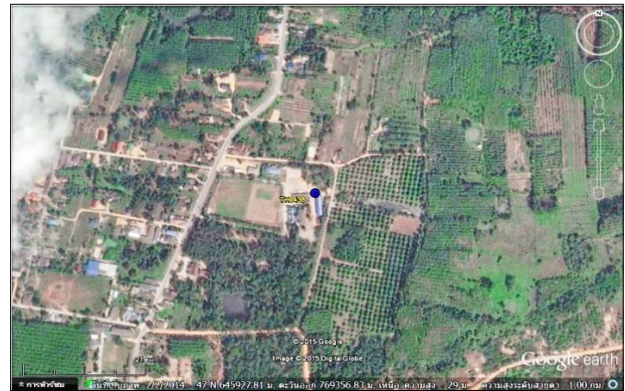
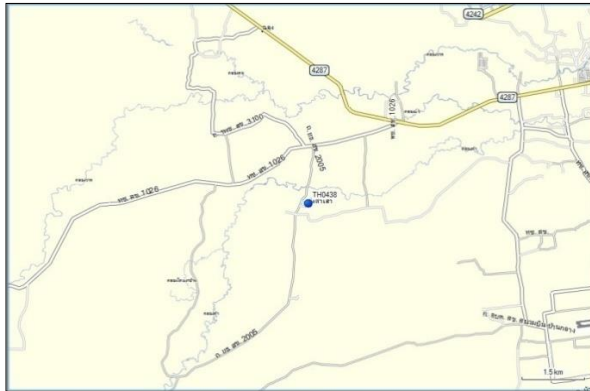
สถานี	เลขที่บ่อ	ความลึกเจาะ	ระดับน้ำ(ม)	ระดับน้ำ(ม)	ระดับน้ำ(ม)	ระดับน้ำ(ม)	ระดับน้ำ(ม)
		(เมตร)	เม.ย.58	พ.ค.58	มิ.ย.58	ก.ค.58	ส.ค.58
ST26/1	RTC0219	276.00	18.80	-	-	-	18.89
ST26/2	RTC0220	174.00	41.48	-	-	-	38.89
ST26/3	RTC0221		34.66	-	-	-	32.10
ST26/4	RTC0222	174.00	34.66	-	-	-	39.22

ST27 สำนักสงฆ์แก้วสว่างวราราม ต.คลองแห อ.หาดใหญ่ จ.สงขลา



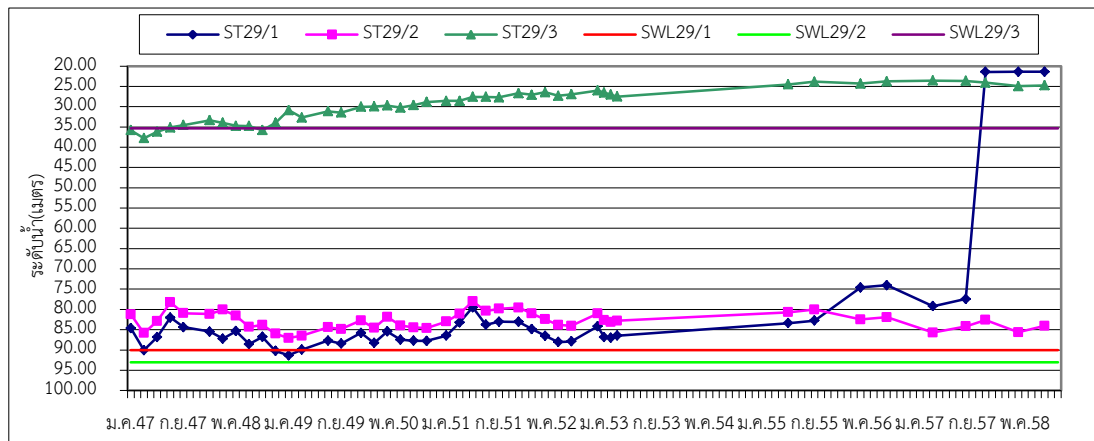
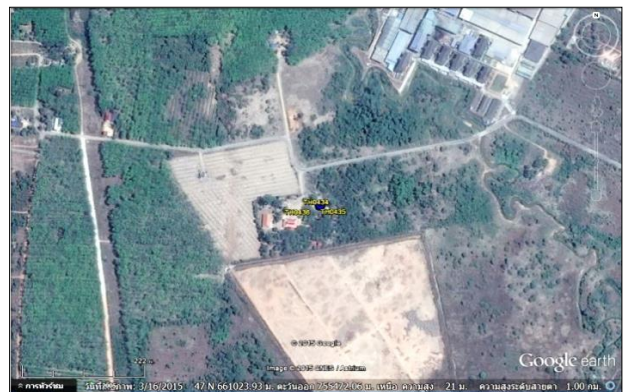
สถานี	เลขที่บ่อ	ความลึกเจาะ	ระดับน้ำ(ม)	ระดับน้ำ(ม)	ระดับน้ำ(ม)	ระดับน้ำ(ม)	ระดับน้ำ(ม)
		(เมตร)	เม.ย.58	พ.ค.58	มิ.ย.58	ก.ค.58	ส.ค.58
ST27/1	TH0442	270.00	8.42	-	-	-	8.49
ST27/2	TH0443	57.00	10.30	-	-	-	9.15
ST27/4	TH0445	114.00	7.63	-	-	-	6.90

ST28 องค์การบริหารส่วนตำบลทุ่งตำเสา ต.ทุ่งตำเสา อ.หาดใหญ่ จ.สงขลา



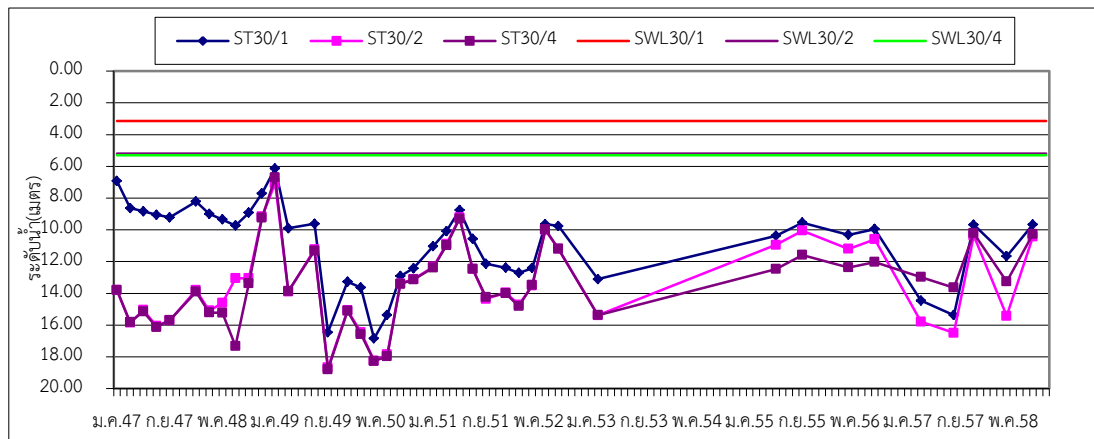
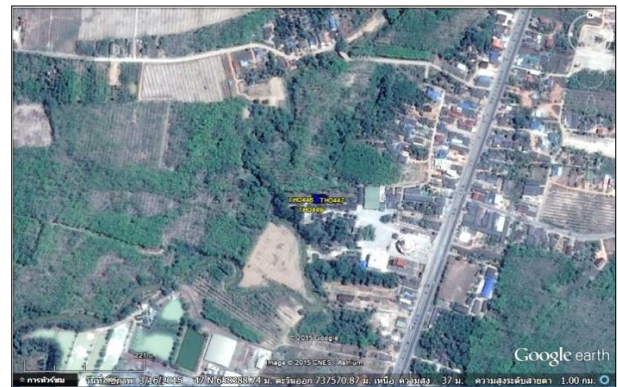
สถานี	เลขที่บ่อ	ความลึกเจาะ	ระดับน้ำ(ม)	ระดับน้ำ(ม)	ระดับน้ำ(ม)	ระดับน้ำ(ม)	ระดับน้ำ(ม)
		(เมตร)	เม.ย.58	พ.ค.58	มิ.ย.58	ก.ค.58	ส.ค.58
ST28/1	TH0438	123.00	1.90	-	-	-	1.58

ST29 สำนักสงฆ์คลองประตู่ ต.พะตง อ.หาดใหญ่ จ.สงขลา



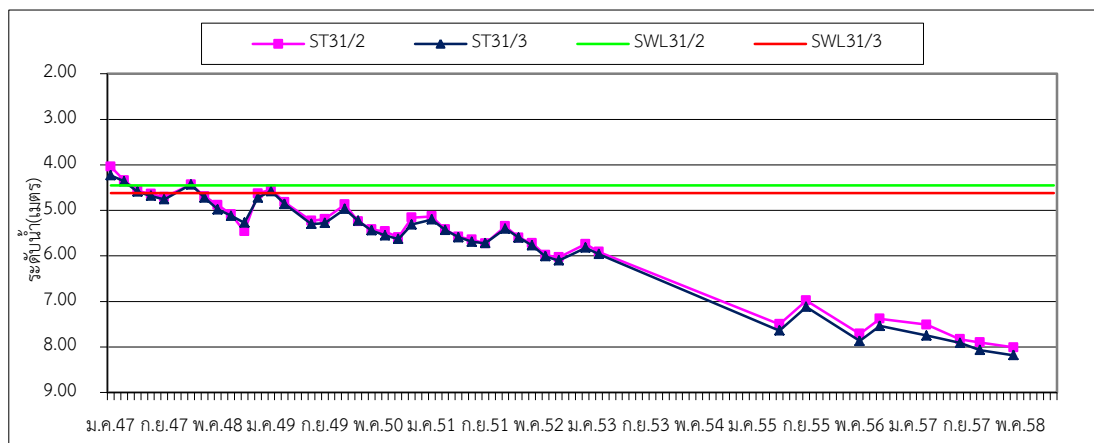
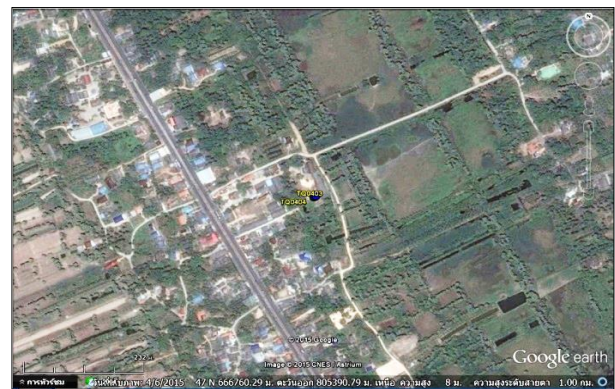
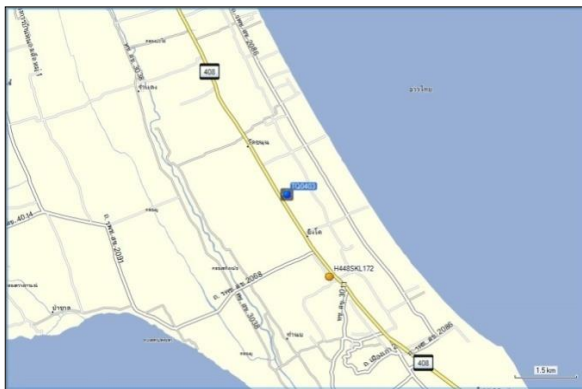
สถานี	เลขที่บ่อ	ความลึกเจาะ	ระดับน้ำ(ม)	ระดับน้ำ(ม)	ระดับน้ำ(ม)	ระดับน้ำ(ม)	ระดับน้ำ(ม)
		(เมตร)	เม.ย.58	พ.ค.58	มิ.ย.58	ก.ค.58	ส.ค.58
ST29/1	TH0434	240.00	21.37	-	-	-	21.40
ST29/2	TH0435	175.00	85.64	-	-	-	84.04
ST29/3	TH0436	50.00	24.93	-	-	-	24.72

ST30 วัดบ้านหัวถนน ต.ปริก อ.เสเดา จ.สงขลา



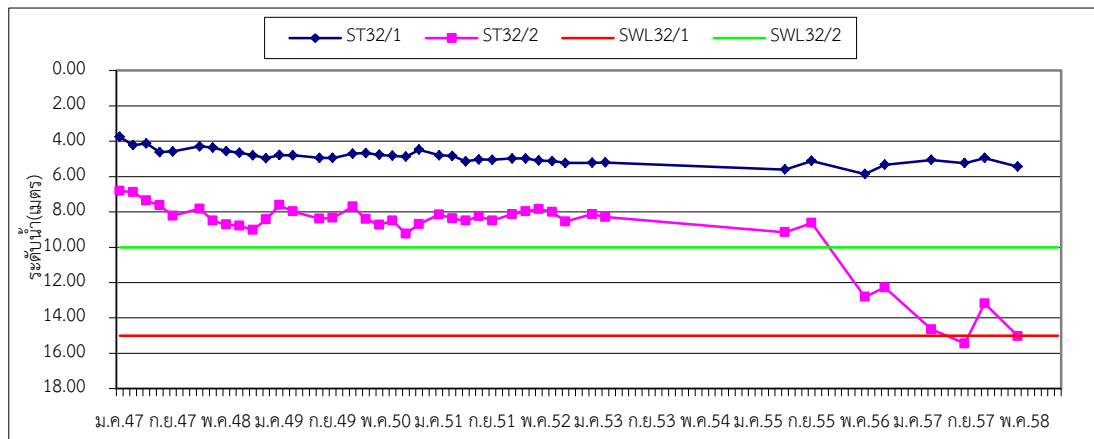
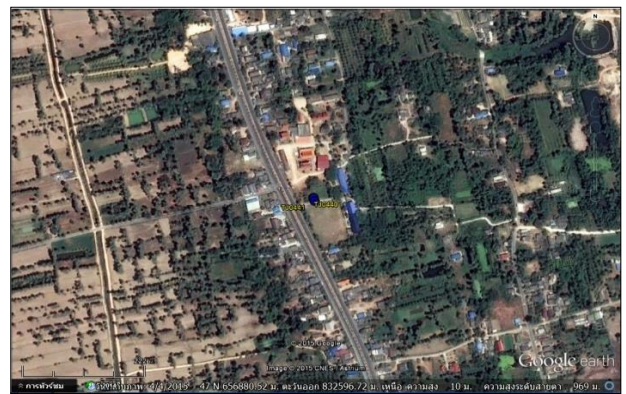
สถานี	เลขที่บ่อ	ความลึกเจาะ	ระดับน้ำ(ม)	ระดับน้ำ(ม)	ระดับน้ำ(ม)	ระดับน้ำ(ม)	ระดับน้ำ(ม)
		(เมตร)	เม.ย.58	พ.ค.58	มิ.ย.58	ก.ค.58	ส.ค.58
ST30/1	TH0446	258.00	11.66	-	-	-	9.66
ST30/2	TH0447	198.00	15.42	-	-	-	10.42
ST30/4	TH0449	195.00	13.26	-	-	-	10.26

ST31 วัดติหลวงนอก ต.ซิงโค อ.สิงหนคร จ.สงขลา



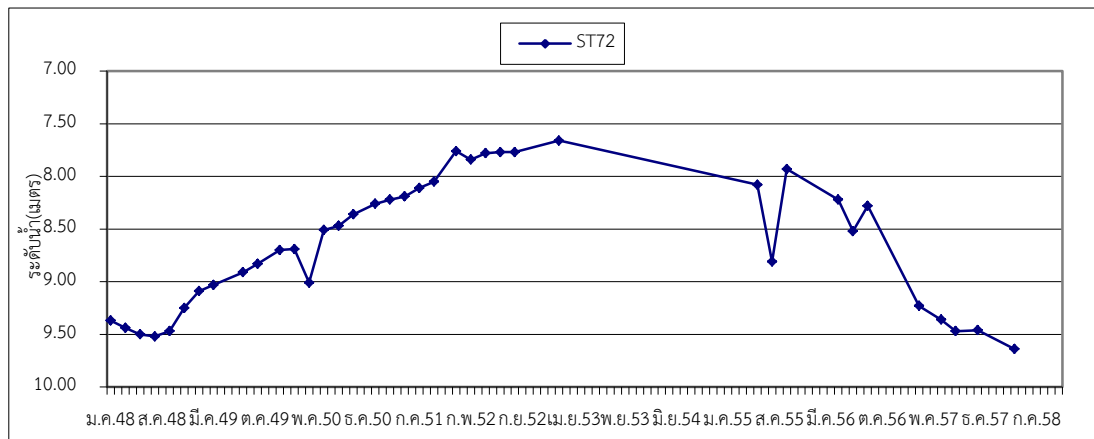
สถานี	เลขที่บ่อ	ความลึกเจาะ	ระดับน้ำ(ม)	ระดับน้ำ(ม)	ระดับน้ำ(ม)	ระดับน้ำ(ม)	ระดับน้ำ(ม)
		(เมตร)	เม.ย.58	พ.ค.58	มิ.ย.58	ก.ค.58	ส.ค.58
ST31/2	TQ0403	125.00	8.01	-	-	-	-
ST31/3	TQ0404	78.00	8.18	-	-	-	-

ST32 วัดประเจือก ต.สนามชัย อ.สทิงพระ จ.สงขลา



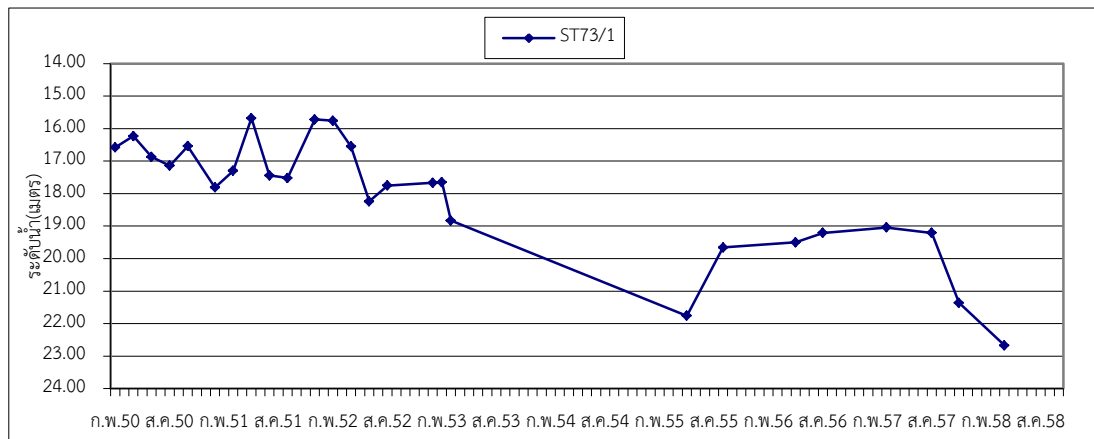
สถานี	เลขที่บ่อ	ความลึกเจาะ	ระดับน้ำ(ม)	ระดับน้ำ(ม)	ระดับน้ำ(ม)	ระดับน้ำ(ม)	ระดับน้ำ(ม)
		(เมตร)	เม.ย.58	พ.ค.58	มิ.ย.58	ก.ค.58	ส.ค.58
ST32/1	TJ0440	175.00	5.44	-	-	-	-
ST32/2	TJ0441	85.50	15.03	-	-	-	-

ST72 โรงเรียนบ้านท่าไทร ต.คลองแห อ.หาดใหญ่ จ.สงขลา



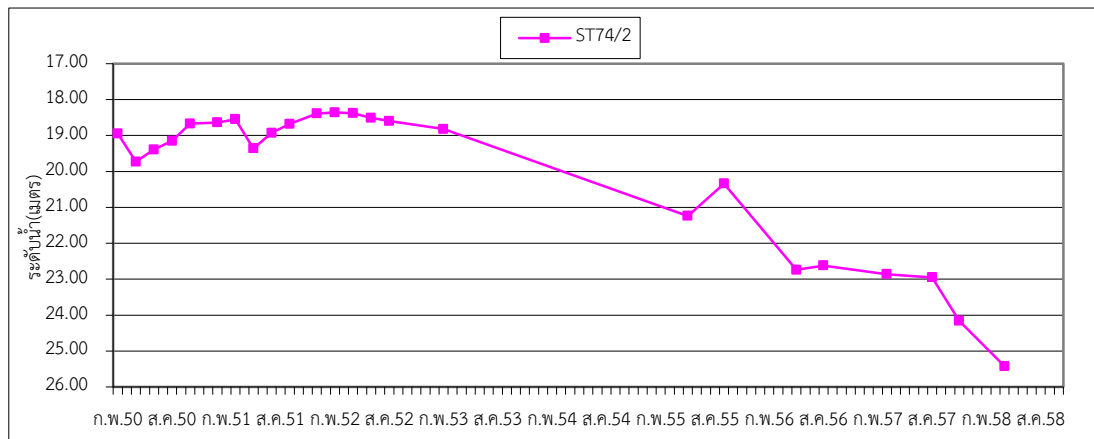
สถานี	เลขที่บ่อ	ความลึกเจาะ	ระดับน้ำ(ม)	ระดับน้ำ(ม)	ระดับน้ำ(ม)	ระดับน้ำ(ม)	ระดับน้ำ(ม)
		(เมตร)	เม.ย.58	พ.ค.58	มิ.ย.58	ก.ค.58	ส.ค.58
ST72	WR0001	605.00	9.64	-	-	-	-

ST73 โรงเรียนบ้านมาบบัว ต.ท่าบอน อ.ระโนด จ.สงขลา



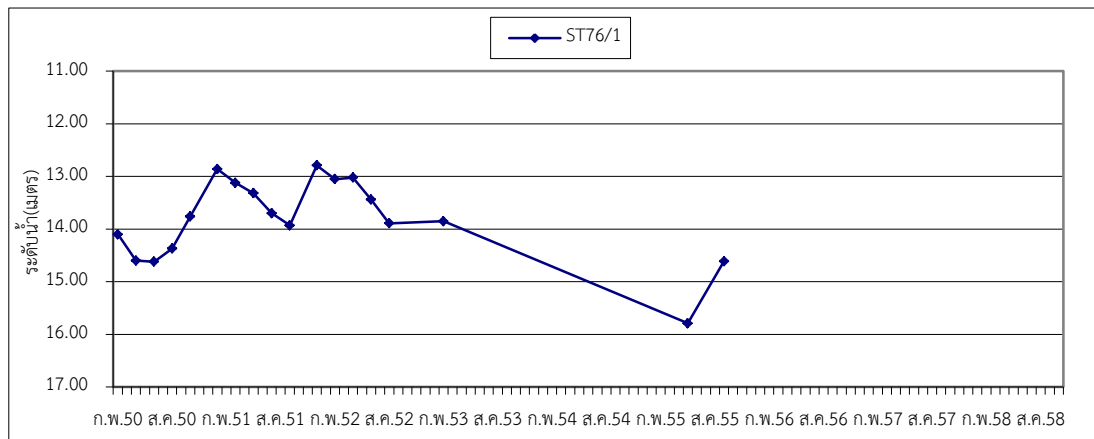
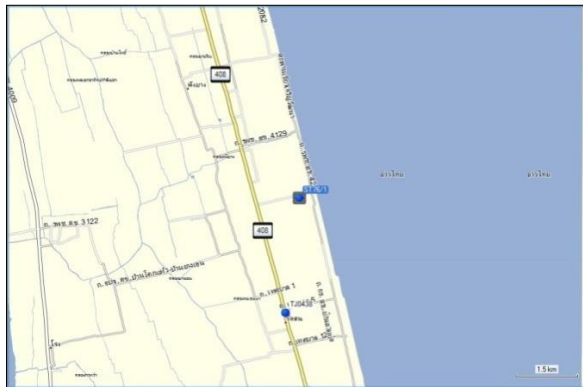
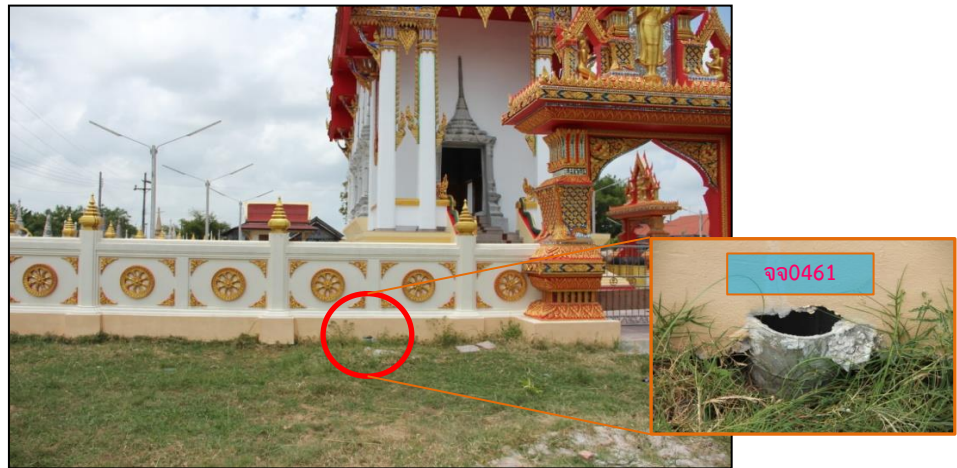
สถานี	เลขที่บ่อ	ความลึกเจาะ	ระดับน้ำ(ม)	ระดับน้ำ(ม)	ระดับน้ำ(ม)	ระดับน้ำ(ม)	ระดับน้ำ(ม)
		(เมตร)	เม.ย.58	พ.ค.58	มิ.ย.58	ก.ค.58	ส.ค.58
ST73/1	จง0540	147.00	22.67	-	-	-	-

ST74 บ้านมาบเตย ต.แดนสงวน อ.ระโนด จ.สงขลา



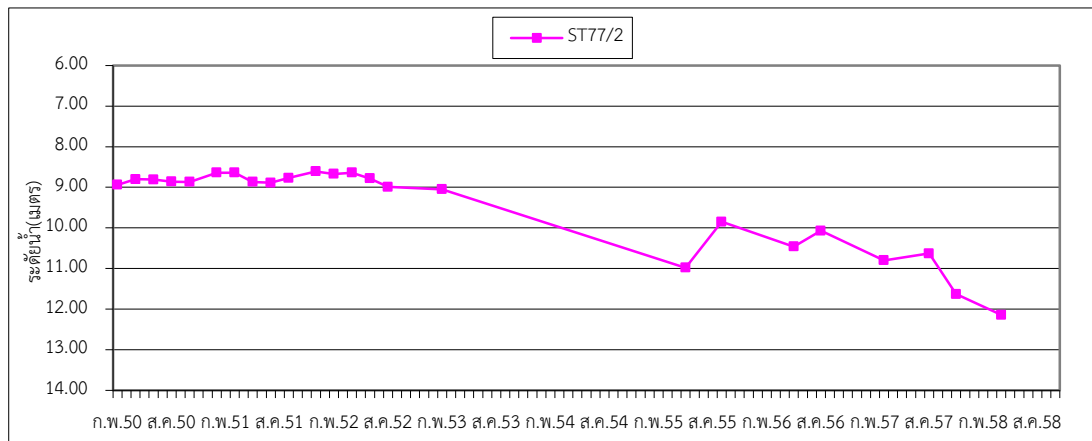
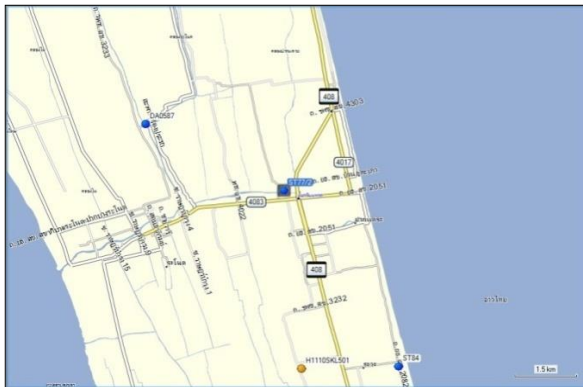
สถานี	เลขที่บ่อ	ความลึกเจาะ	ระดับน้ำ(ม)	ระดับน้ำ(ม)	ระดับน้ำ(ม)	ระดับน้ำ(ม)	ระดับน้ำ(ม)
		(เมตร)	เม.ย.58	พ.ค.58	มิ.ย.58	ก.ค.58	ส.ค.58
ST74/2	ST742	104.00	25.42	-	-	-	-

ST76 วัดพังตริ ต.ระวะ อ.ระโนด จ.สงขลา



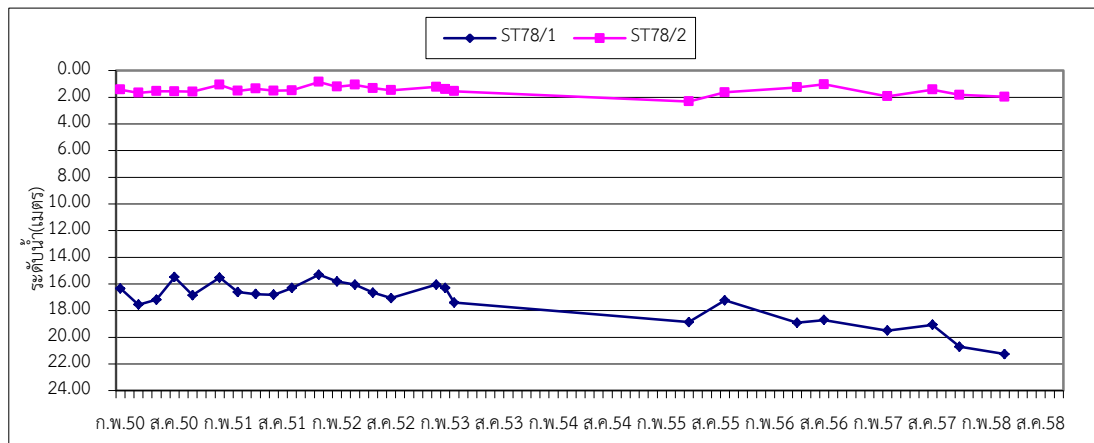
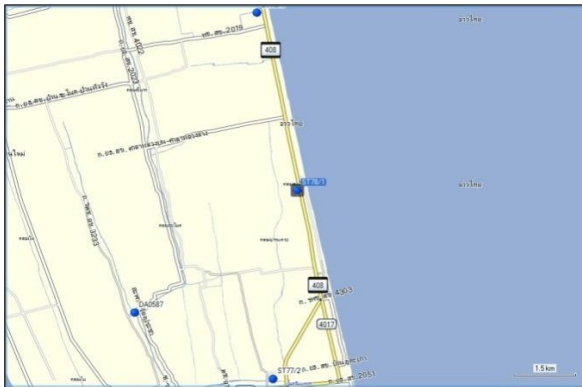
สถานี	เลขที่บ่อ	ความลึกเจาะ	ระดับน้ำ(ม)	ระดับน้ำ(ม)	ระดับน้ำ(ม)	ระดับน้ำ(ม)	ระดับน้ำ(ม)
		(เมตร)	เม.ย.58	พ.ค.58	มิ.ย.58	ก.ค.58	ส.ค.58
ST76/1	จจ0461	126.00	-	-	-	-	-

ST77 บ้านรับแพรก ต.ท่าบอน อ.ระโนด จ.สงขลา



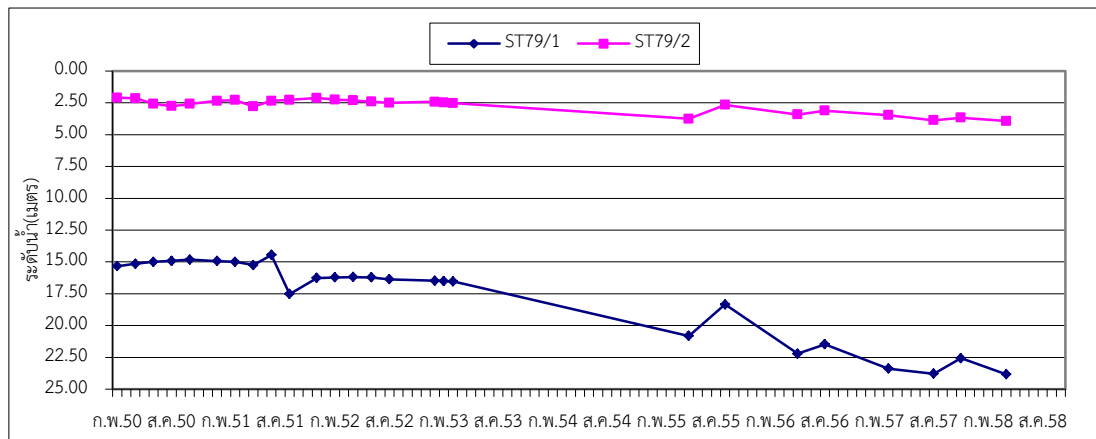
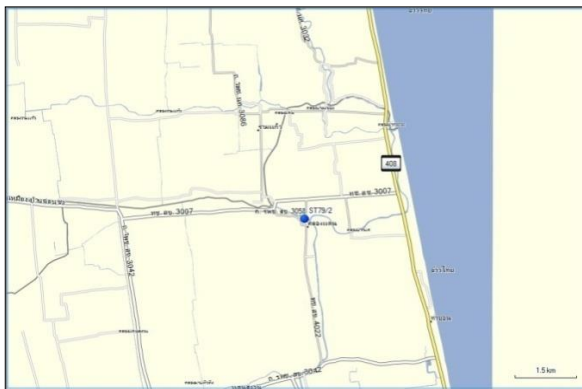
สถานี	เลขที่บ่อ	ความลึกเจาะ	ระดับน้ำ(ม)	ระดับน้ำ(ม)	ระดับน้ำ(ม)	ระดับน้ำ(ม)	ระดับน้ำ(ม)
		(เมตร)	เม.ย.58	พ.ค.58	มิ.ย.58	ก.ค.58	ส.ค.58
ST77/2	ST772	48.00	12.14	-	-	-	-

ST78 บ้านท่าบอน ต.ท่าบอน อ.ระโนด จ.สงขลา



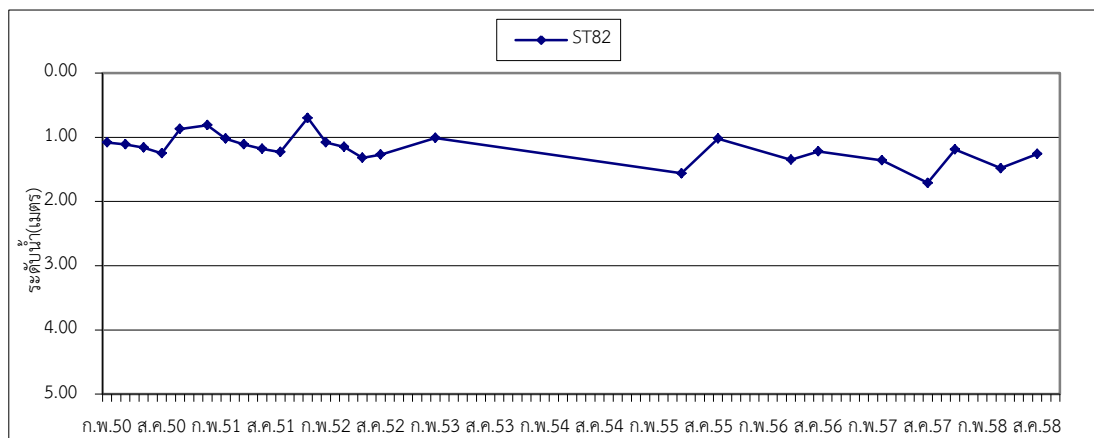
สถานี	เลขที่บ่อ	ความลึกเจาะ	ระดับน้ำ(ม)	ระดับน้ำ(ม)	ระดับน้ำ(ม)	ระดับน้ำ(ม)	ระดับน้ำ(ม)
		(เมตร)	เม.ย.58	พ.ค.58	มิ.ย.58	ก.ค.58	ส.ค.58
ST78/1	จง0548	84.00	21.26	-	-	-	-
ST78/2	จง0549	46.00	1.97	-	-	-	-

ST79 วัดสิริกขาราม ต.คลองแดน อ.ระโนด จ.สงขลา



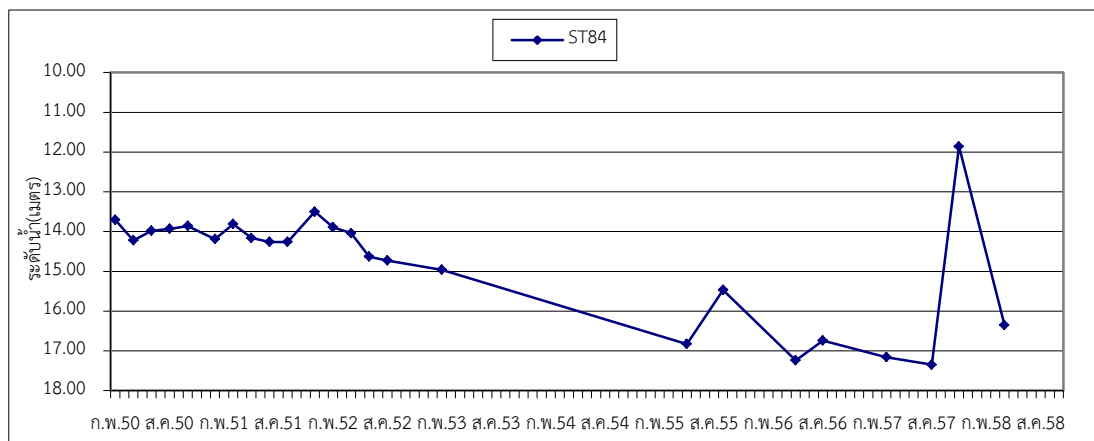
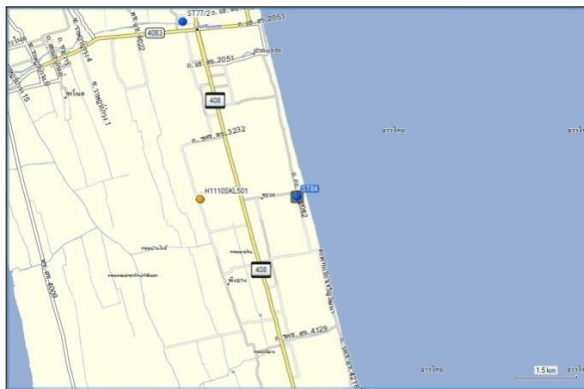
สถานี	เลขที่บ่อ	ความลึกเจาะ	ระดับน้ำ(ม)	ระดับน้ำ(ม)	ระดับน้ำ(ม)	ระดับน้ำ(ม)	ระดับน้ำ(ม)
		(เมตร)	เม.ย.58	พ.ค.58	มิ.ย.58	ก.ค.58	ส.ค.58
ST79/1	จตุร0577	138.00	23.84	-	-	-	-
ST79/2	ST792	84.00	3.93	-	-	-	-

ST82 โรงเรียนบ้านแหลมจาก ต.ปากอ อ.สิงหนคร จ.สงขลา



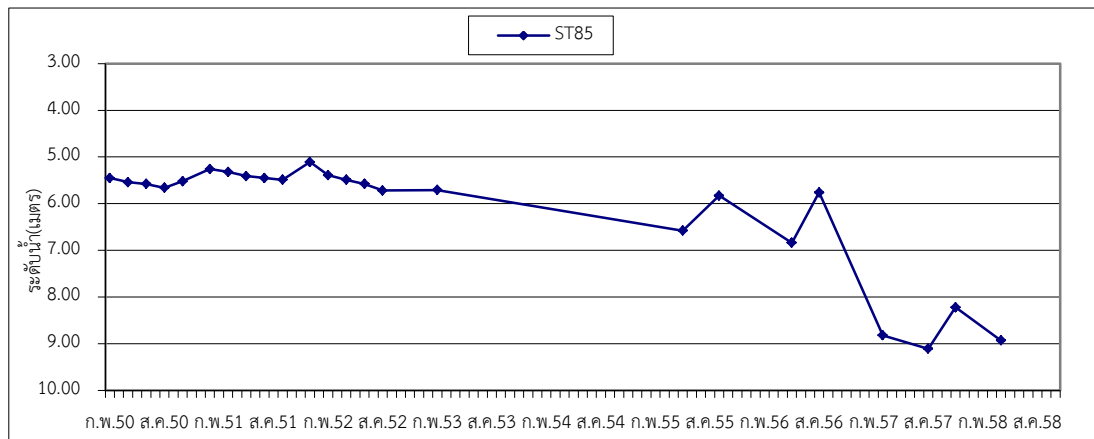
สถานี	เลขที่บ่อ	ความลึกเจาะ	ระดับน้ำ(ม)	ระดับน้ำ(ม)	ระดับน้ำ(ม)	ระดับน้ำ(ม)	ระดับน้ำ(ม)
		(เมตร)	เม.ย.58	พ.ค.58	มิ.ย.58	ก.ค.58	ส.ค.58
ST82	ST82	66.00	1.48	-	-	-	1.26

ST84 โรงเรียนบ้านหน้าทอง ต.ระวะ อ.ระโนด จ.สงขลา



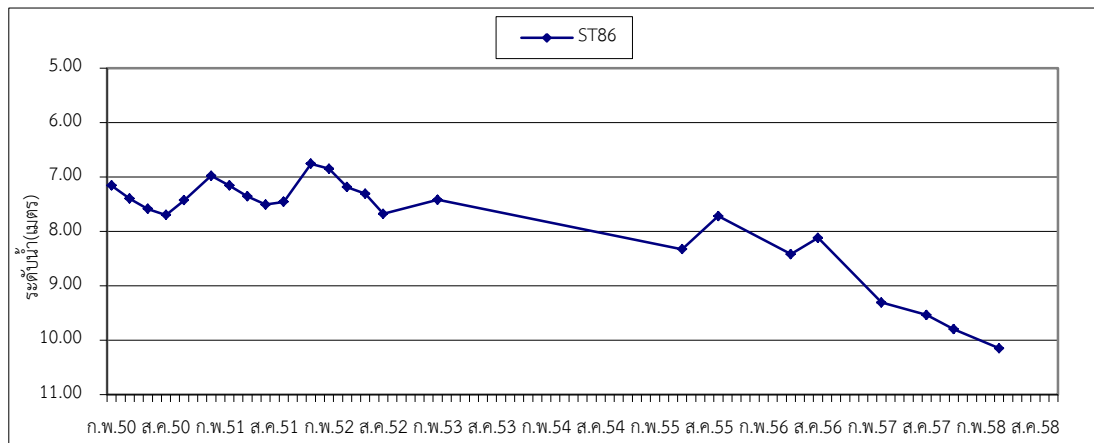
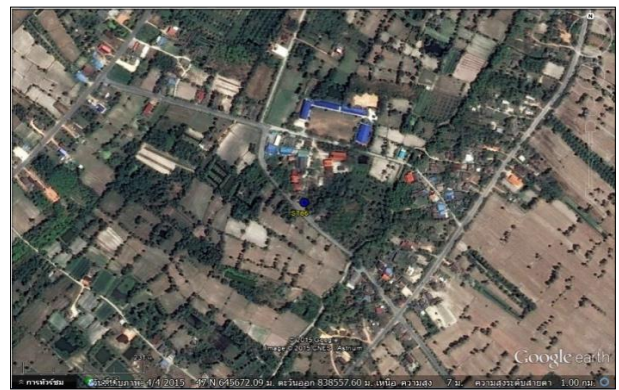
สถานี	เลขที่บ่อ	ความลึกเจาะ	ระดับน้ำ(ม)	ระดับน้ำ(ม)	ระดับน้ำ(ม)	ระดับน้ำ(ม)	ระดับน้ำ(ม)
		(เมตร)	เม.ย.58	พ.ค.58	มิ.ย.58	ก.ค.58	ส.ค.58
ST84	จจ0467	140.00	16.35	-	-	-	-

ST85 วัดคลองรี ต.คลองรี อ.สทิงพระ จ.สงขลา



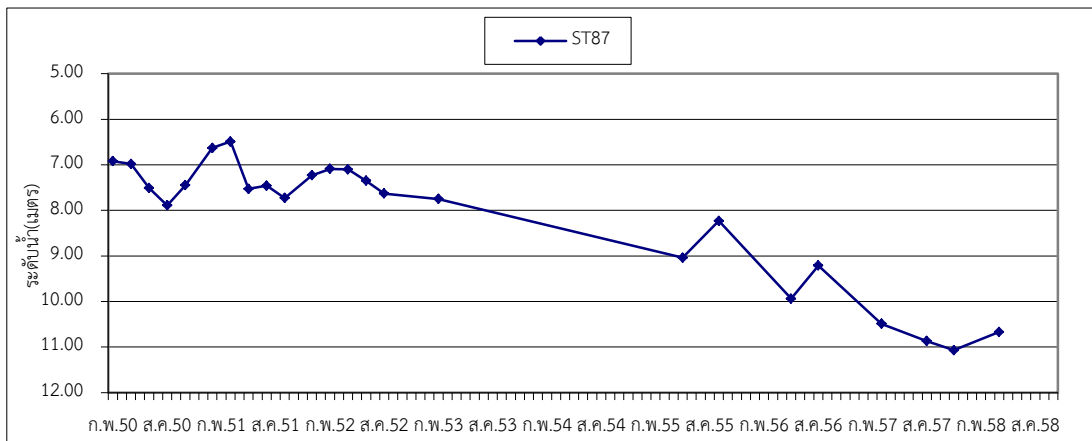
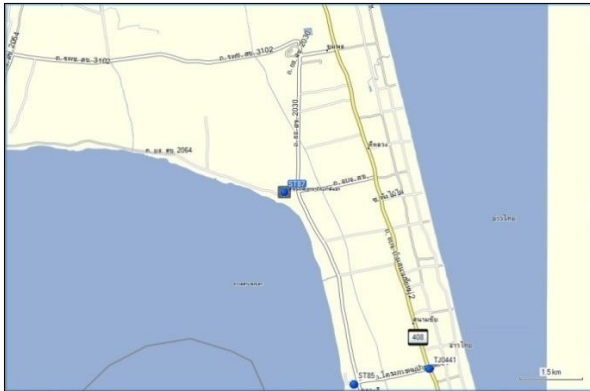
สถานี	เลขที่บ่อ	ความลึกเจาะ	ระดับน้ำ(ม)	ระดับน้ำ(ม)	ระดับน้ำ(ม)	ระดับน้ำ(ม)	ระดับน้ำ(ม)
		(เมตร)	เม.ย.58	พ.ค.58	มิ.ย.58	ก.ค.58	ส.ค.58
ST85	SK85	122.00	8.93	-	-	-	-

ST86 วัดโตนดด้วน ต.กระแสดินธิ อ.กระแสดินธิ จ.สงขลา



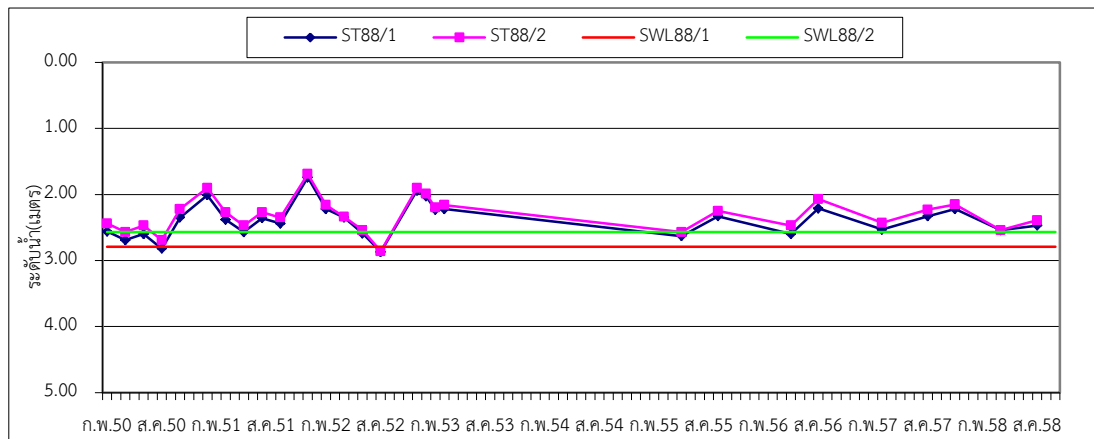
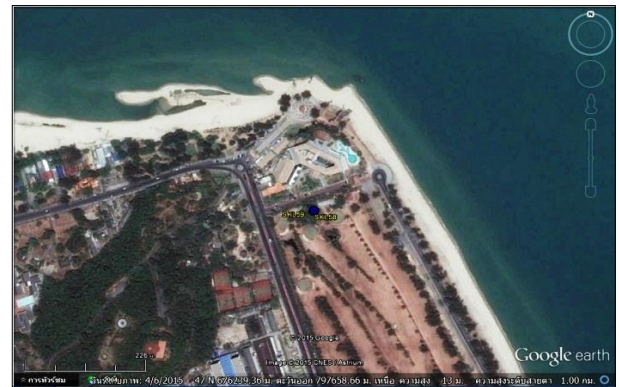
สถานี	เลขที่บ่อ	ความลึกเจาะ	ระดับน้ำ(ม)	ระดับน้ำ(ม)	ระดับน้ำ(ม)	ระดับน้ำ(ม)	ระดับน้ำ(ม)
		(เมตร)	เม.ย.58	พ.ค.58	มิ.ย.58	ก.ค.58	ส.ค.58
ST86	SK86	88.00	10.15	-	-	-	-

ST87 วัดท่าคุระ ต.คลองรี อ.สทิงพระ จ.สงขลา



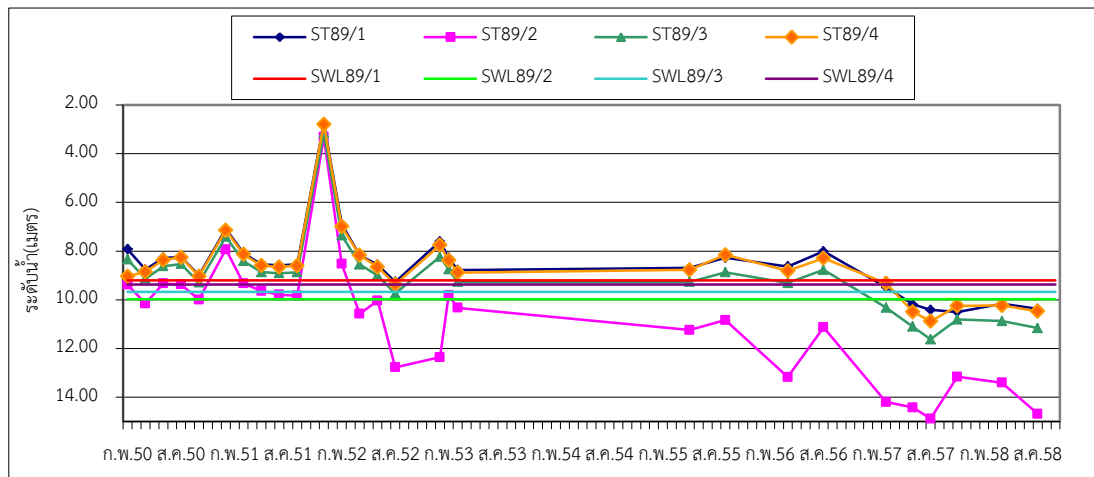
สถานี	เลขที่บ่อ	ความลึกเจาะ	ระดับน้ำ(ม)	ระดับน้ำ(ม)	ระดับน้ำ(ม)	ระดับน้ำ(ม)	ระดับน้ำ(ม)
		(เมตร)	เม.ย.58	พ.ค.58	มิ.ย.58	ก.ค.58	ส.ค.58
ST87	ST87	58.00	10.67	-	-	-	-

ST88 ศูนย์ฯข้าราชการตำรวจ ต.บ่อทราย อ.เมือง จ.สงขลา



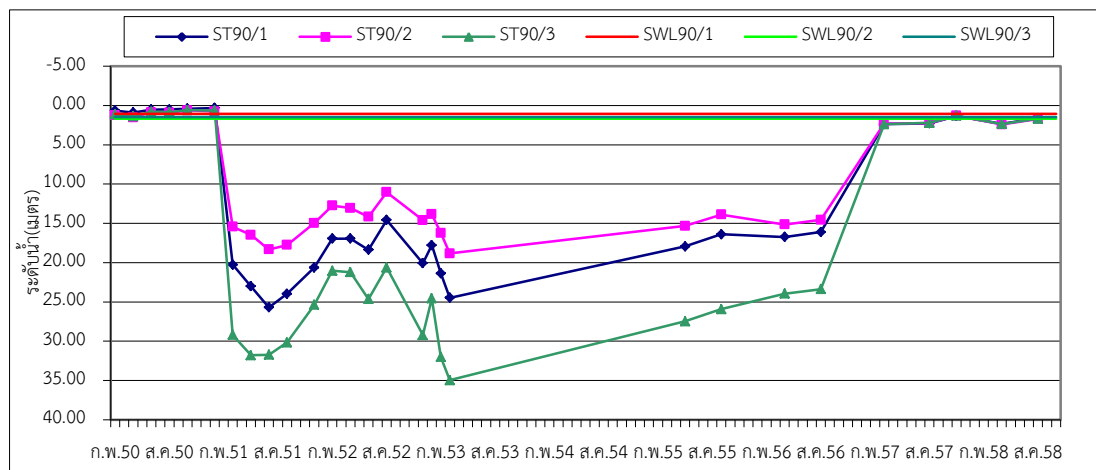
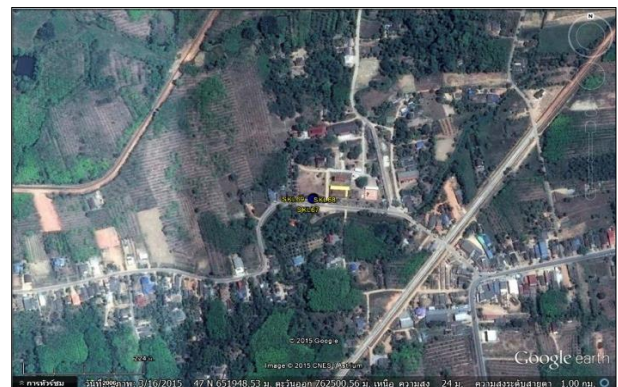
สถานี	เลขที่บ่อ	ความลึกเจาะ	ระดับน้ำ(ม)	ระดับน้ำ(ม)	ระดับน้ำ(ม)	ระดับน้ำ(ม)	ระดับน้ำ(ม)
		(เมตร)	เม.ย.58	พ.ค.58	มิ.ย.58	ก.ค.58	ส.ค.58
ST88/1	SKL59	44.00	2.54	-	-	-	2.47
ST88/2	SKL58	20.00	2.54	-	-	-	2.39

ST89 บ้านแพรงสุวรรณ ต.บางเหริยง อ.ควนเนียง จ.สงขลา



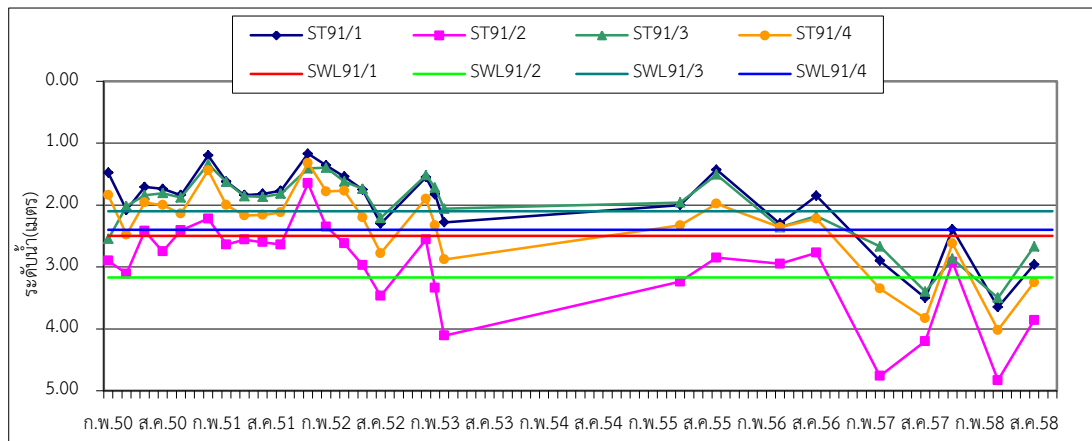
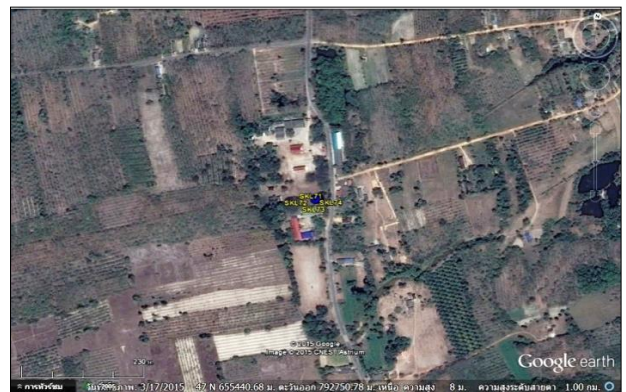
สถานี	เลขที่บ่อ	ความลึกเจาะ	ระดับน้ำ(ม)	ระดับน้ำ(ม)	ระดับน้ำ(ม)	ระดับน้ำ(ม)	ระดับน้ำ(ม)
		(เมตร)	เม.ย.58	พ.ค.58	มิ.ย.58	ก.ค.58	ส.ค.58
ST89/1	SKL62	145.00	10.16	-	-	-	10.37
ST89/2	SKL63	58.00	13.40	-	-	-	14.68
ST89/3	SKL64	100.00	10.87	-	-	-	11.16
ST89/4	SKL65	118.00	10.23	-	-	-	10.47

ST90 วัดโพธิ์ ต.คลองหอยโข่ง อ.คลองหอยโข่ง จ.สงขลา



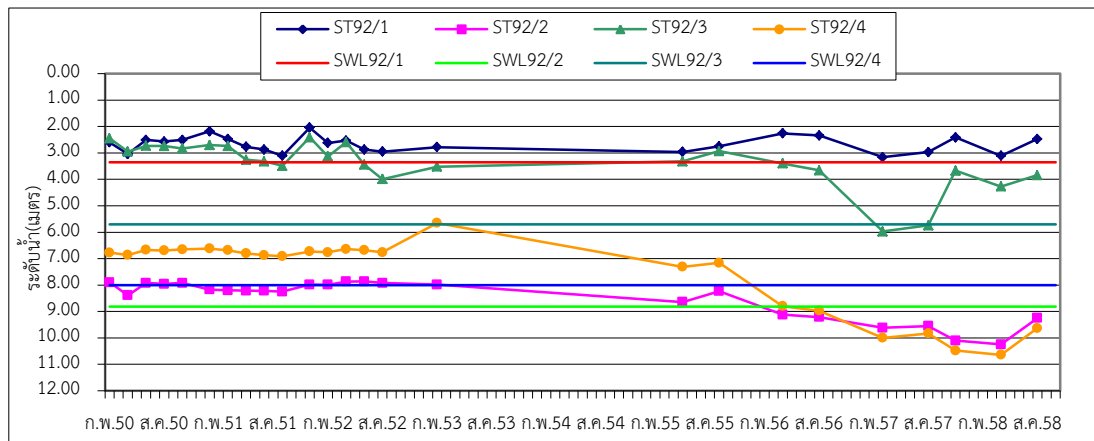
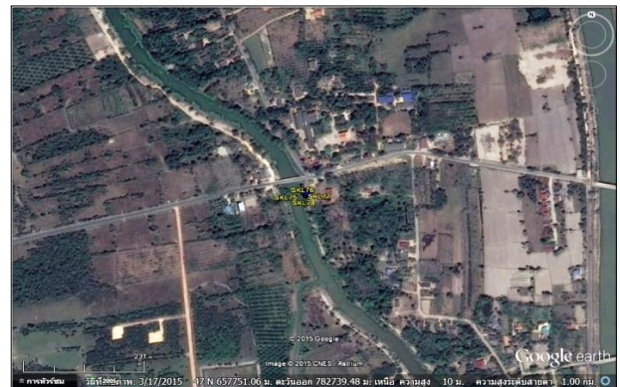
สถานี	เลขที่บ่อ	ความลึกเจาะ	ระดับน้ำ(ม)	ระดับน้ำ(ม)	ระดับน้ำ(ม)	ระดับน้ำ(ม)	ระดับน้ำ(ม)
		(เมตร)	เม.ย.58	พ.ค.58	มิ.ย.58	ก.ค.58	ส.ค.58
ST90/1	SKL67	202.00	2.32	-	-	-	1.62
ST90/2	SKL68	83.00	2.41	-	-	-	1.70
ST90/3	SKL69	107.00	2.35	-	-	-	1.67

ST91 วัดโคกเมือง ต.บางเหริยง อ.ควนเนียง จ.สงขลา



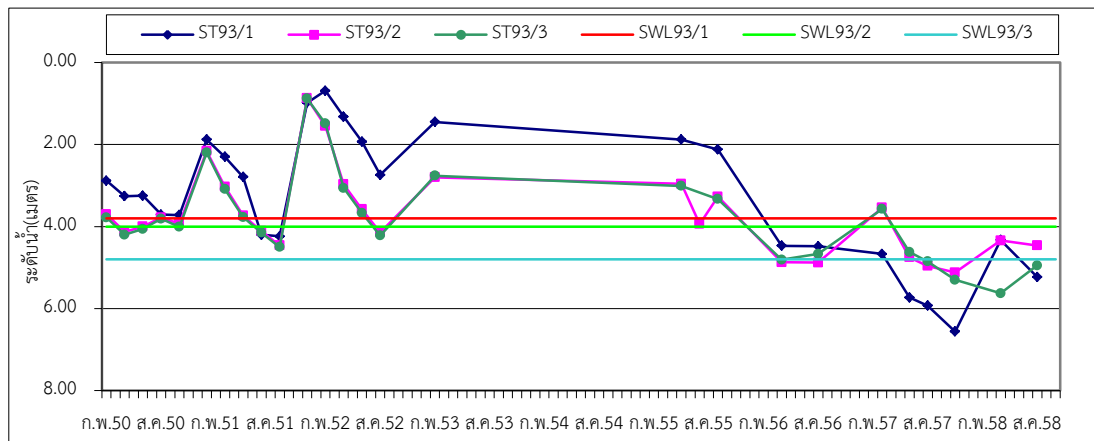
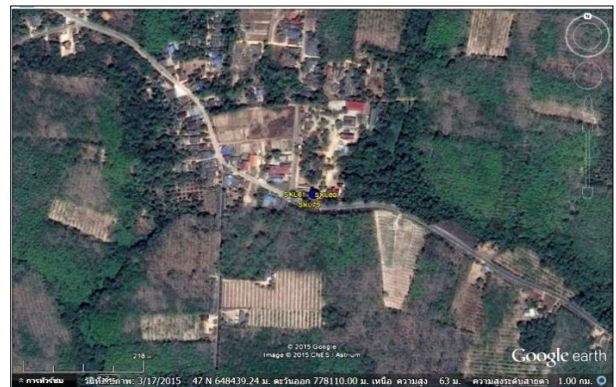
สถานี	เลขที่บ่อ	ความลึกเจาะ	ระดับน้ำ(ม)	ระดับน้ำ(ม)	ระดับน้ำ(ม)	ระดับน้ำ(ม)	ระดับน้ำ(ม)
		(เมตร)	เม.ย.58	พ.ค.58	มิ.ย.58	ก.ค.58	ส.ค.58
ST91/1	SKL71	164.00	3.65	-	-	-	2.96
ST91/2	SKL72	62.00	4.83	-	-	-	3.86
ST91/3	SKL73	192.00	3.50	-	-	-	2.67
ST91/4	SKL74	114.00	4.02	-	-	-	3.25

ST92 วัดท่าช้าง ต.ท่าช้าง อ.บางกล่ำ จ.สงขลา



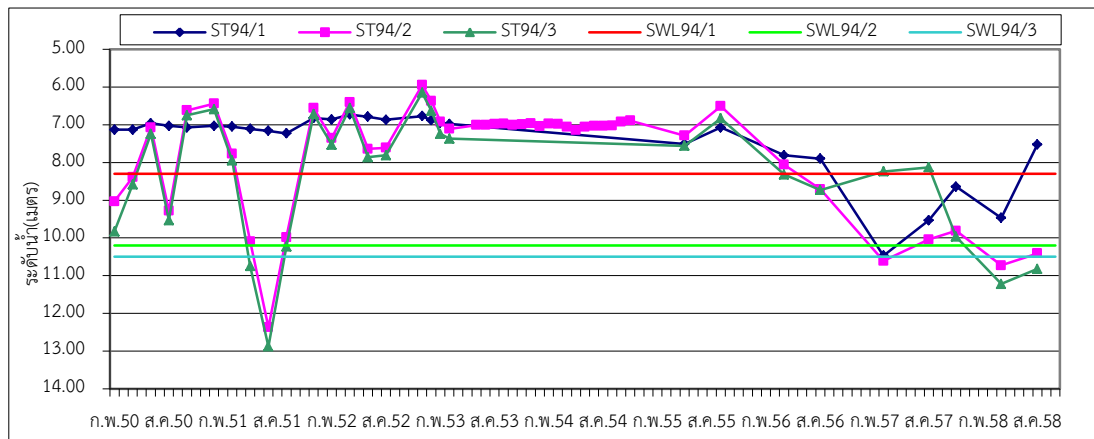
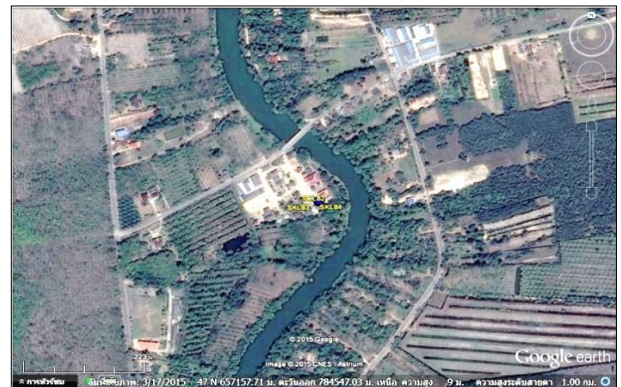
สถานี	เลขที่บ่อ	ความลึกเจาะ	ระดับน้ำ(ม)	ระดับน้ำ(ม)	ระดับน้ำ(ม)	ระดับน้ำ(ม)	ระดับน้ำ(ม)
		(เมตร)	เม.ย.58	พ.ค.58	มิ.ย.58	ก.ค.58	ส.ค.58
ST92/1	SKL75	45.00	3.11	-	-	-	2.47
ST92/2	SKL76	212.00	10.25	-	-	-	9.25
ST92/3	SKL77	65.00	4.27	-	-	-	3.84
ST92/4	SKL78	176.00	10.64	-	-	-	9.63

ST93 วัดป่ายาง ต.ท่าช้าง อ.บางกล่ำ จ.สงขลา



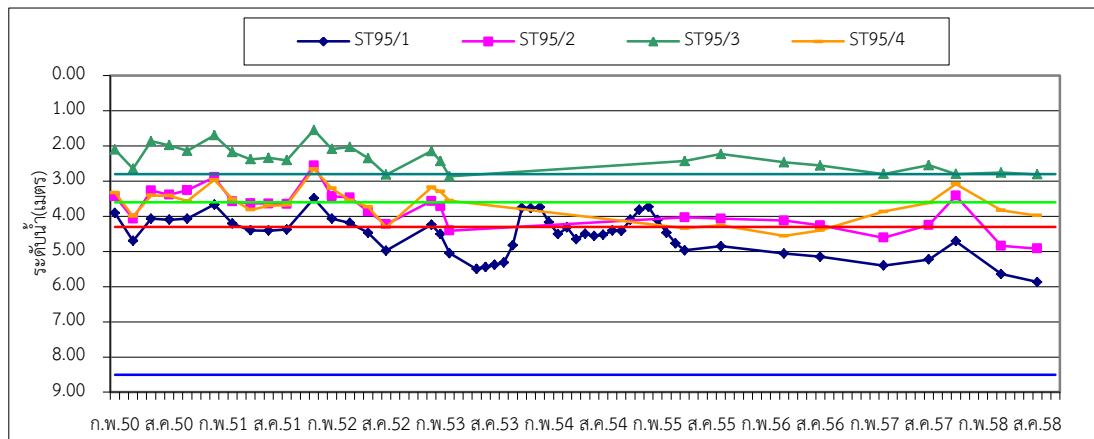
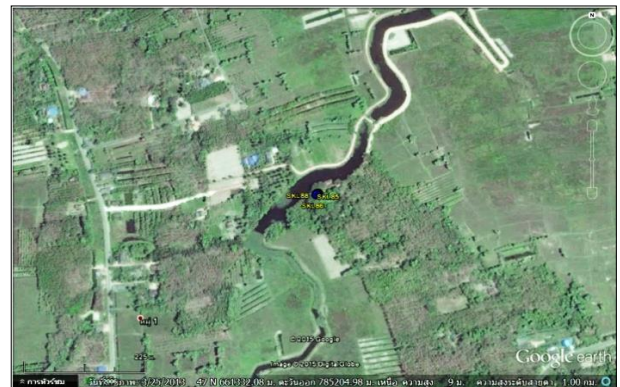
สถานี	เลขที่บ่อ	ความลึกเจาะ	ระดับน้ำ(ม)	ระดับน้ำ(ม)	ระดับน้ำ(ม)	ระดับน้ำ(ม)	ระดับน้ำ(ม)
		(เมตร)	เม.ย.58	พ.ค.58	มิ.ย.58	ก.ค.58	ส.ค.58
ST93/1	SKL79	157.00	4.33	-	-	-	5.23
ST93/2	SKL80	126.00	4.34	-	-	-	4.46
ST93/3	SKL81	110.00	5.63	-	-	-	4.95

ST94 วัดบางกล้า (วัดชลธาราวาส) ต.บางกล้า อ.บางกล้า จ.สงขลา



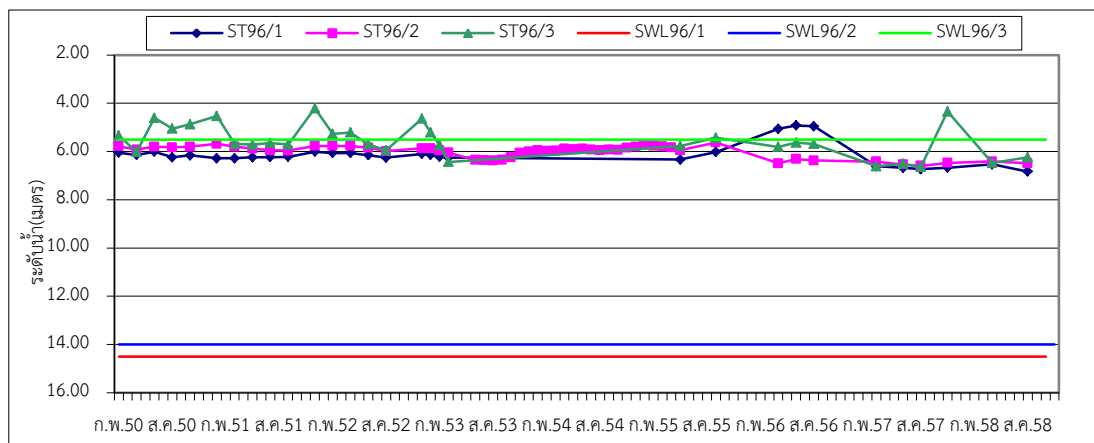
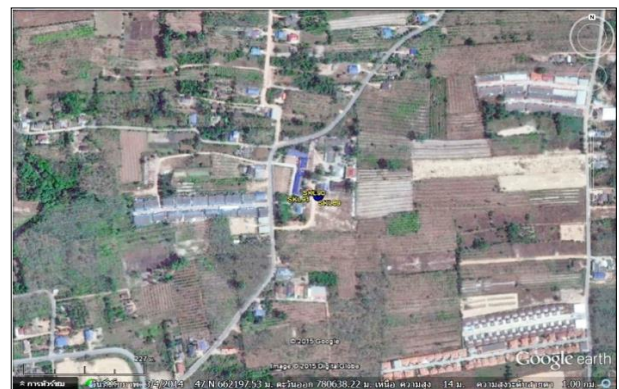
สถานี	เลขที่บ่อ	ความลึกเจาะ	ระดับน้ำ(ม)	ระดับน้ำ(ม)	ระดับน้ำ(ม)	ระดับน้ำ(ม)	ระดับน้ำ(ม)
		(เมตร)	เม.ย.58	พ.ค.58	มิ.ย.58	ก.ค.58	ส.ค.58
ST94/1	SKL82	198.00	9.47	-	-	-	7.52
ST94/2	SKL83	108.00	10.73	-	-	-	10.41
ST94/3	SKL84	140.00	11.22	-	-	-	10.82

ST95 ฅาปนสถานบ้านหนองหิน ต.แม่ท่อม อ.หาดใหญ่ จ.สงขลา



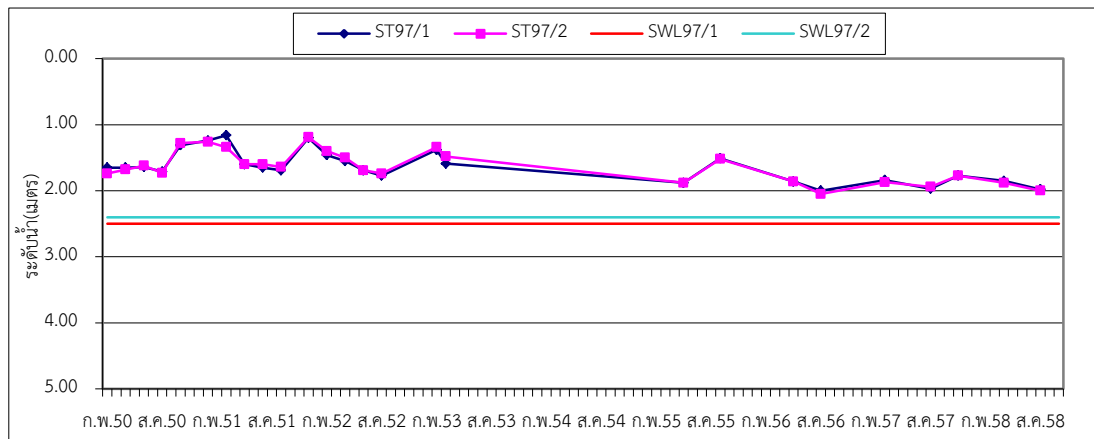
สถานี	เลขที่บ่อ	ความลึกเจาะ	ระดับน้ำ(ม)	ระดับน้ำ(ม)	ระดับน้ำ(ม)	ระดับน้ำ(ม)	ระดับน้ำ(ม)
		(เมตร)	เม.ย.58	พ.ค.58	มิ.ย.58	ก.ค.58	ส.ค.58
ST95/1	SKL85	132.00	5.64	-	-	-	5.87
ST95/2	SKL86	90.00	4.84	-	-	-	4.92
ST95/3	SKL87	42.00	2.76	-	-	-	2.81
ST95/4	SKL88	130.00	3.83	-	-	-	3.98

ST96 สำนักสงฆ์โตนดแสงทอง ต.คลองแห อ.หาดใหญ่ จ.สงขลา



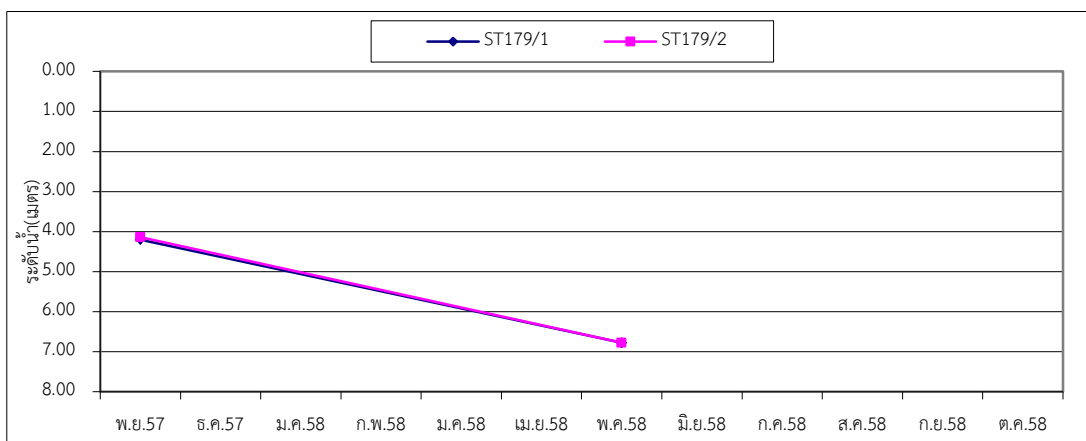
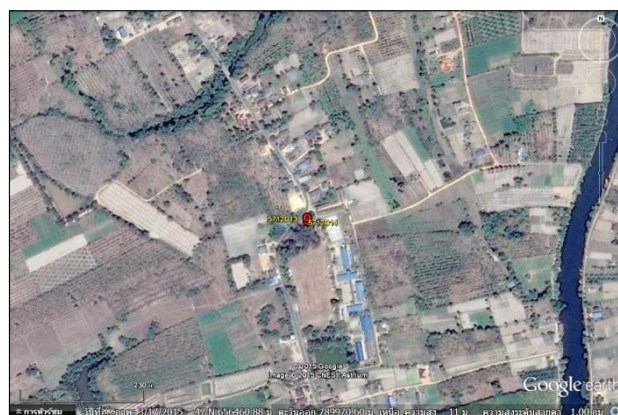
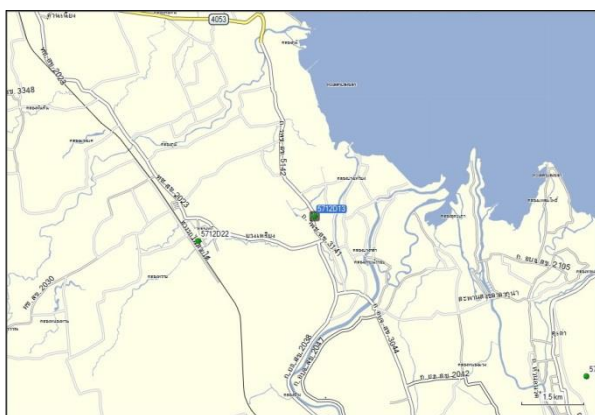
สถานี	เลขที่บ่อ	ความลึกเจาะ	ระดับน้ำ(ม)	ระดับน้ำ(ม)	ระดับน้ำ(ม)	ระดับน้ำ(ม)	ระดับน้ำ(ม)
		(เมตร)	เม.ย.58	พ.ค.58	มิ.ย.58	ก.ค.58	ส.ค.58
ST96/1	SKL89	144.00	6.53	-	-	-	6.83
ST96/2	SKL90	108.00	6.41	-	-	-	6.49
ST96/3	SKL91	42.00	6.47	-	-	-	6.24

ST97 สำนักทรัพยากรน้ำบาด เขต12 สงขลา ต.พะวง อ.เมือง จ.สงขลา



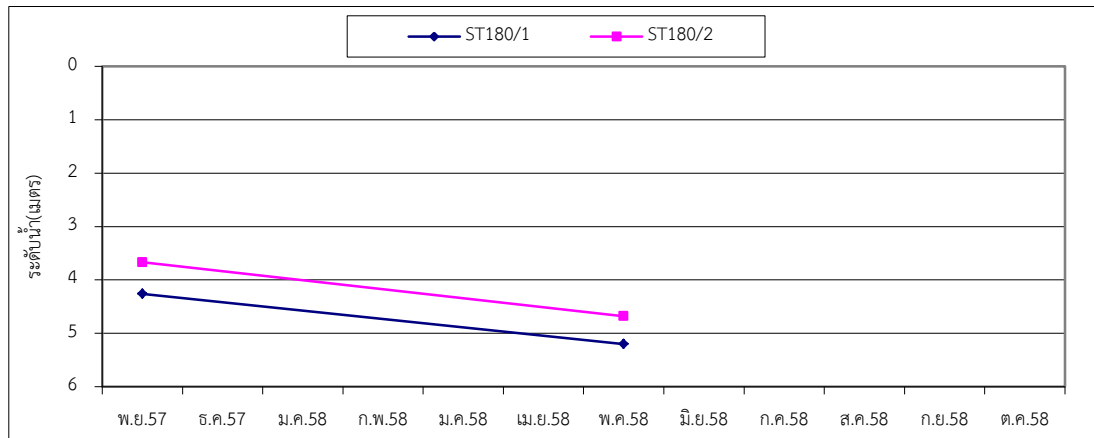
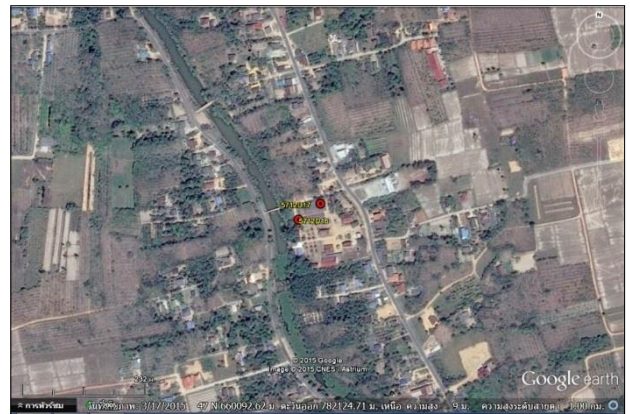
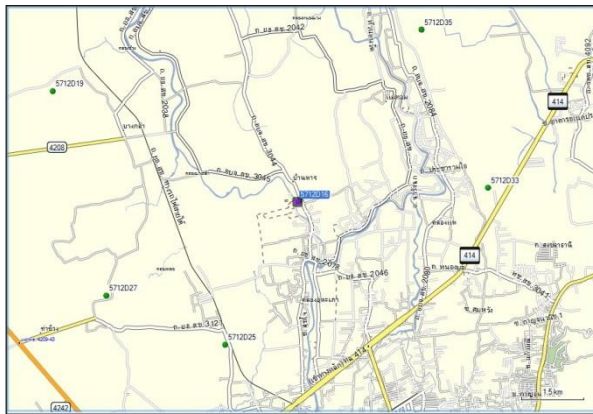
สถานี	เลขที่บ่อ	ความลึกเจาะ	ระดับน้ำ(ม)	ระดับน้ำ(ม)	ระดับน้ำ(ม)	ระดับน้ำ(ม)	ระดับน้ำ(ม)
		(เมตร)	เม.ย.58	พ.ค.58	มิ.ย.58	ก.ค.58	ส.ค.58
ST97/1	SKL94	80.00	1.85	-	-	-	1.98
ST97/2	SKL95	38.00	1.88	-	-	-	2.00

ST179 โรงเรียนบ้านบางเหริยง ต.บางเหริยง อ.ควนเนียง จ.สงขลา



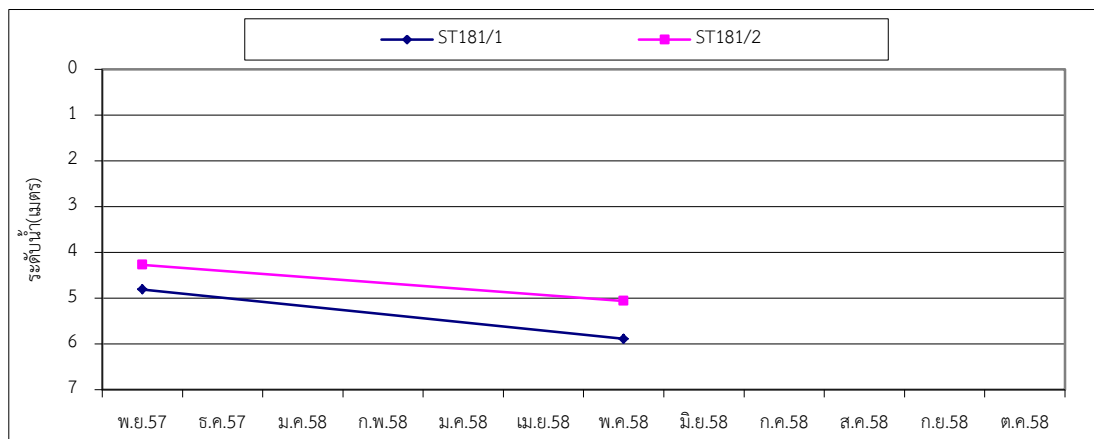
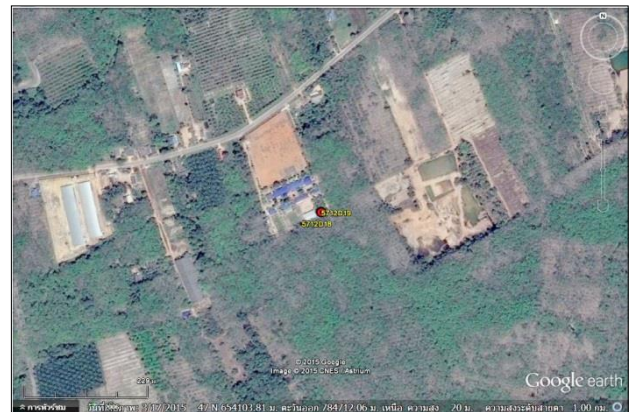
สถานี	เลขที่บ่อ	ความลึกเจาะ	ระดับน้ำ(ม)	ระดับน้ำ(ม)	ระดับน้ำ(ม)	ระดับน้ำ(ม)	ระดับน้ำ(ม)
		(เมตร)	เม.ย.58	พ.ค.58	มิ.ย.58	ก.ค.58	ส.ค.58
ST179/1	5712D14	65.00	-	6.78	-	-	-
ST179/2	5712D13	36.00	-	6.78	-	-	-

ST180 วัดศาลาโพธิ์ ต.บ้านหาร อ.บางกล่ำ จ.สงขลา



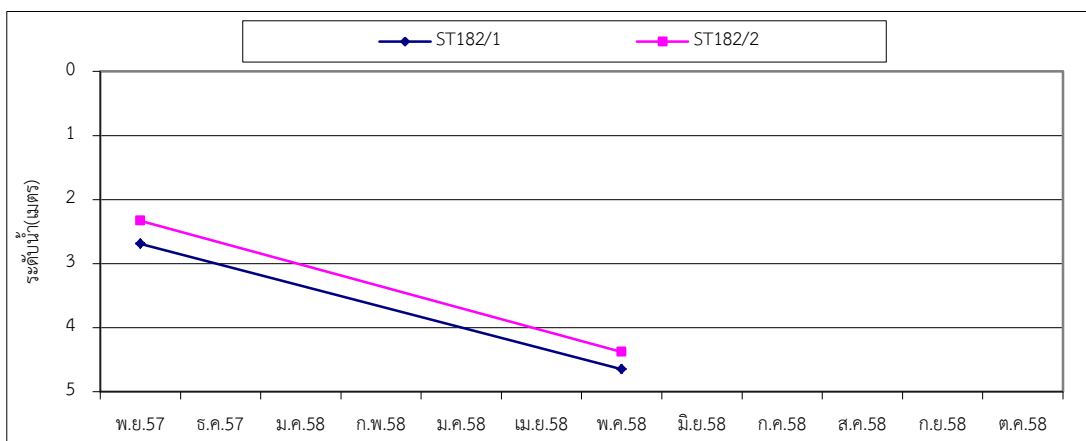
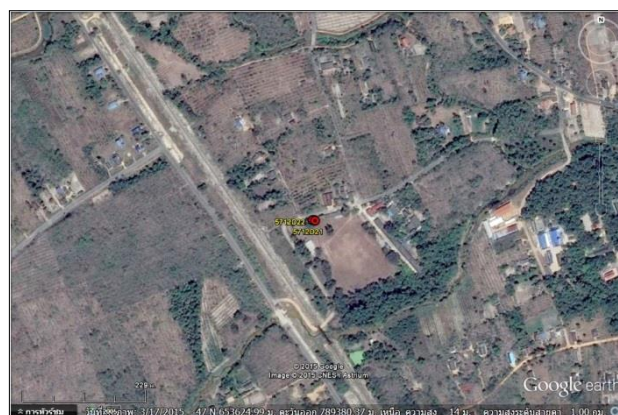
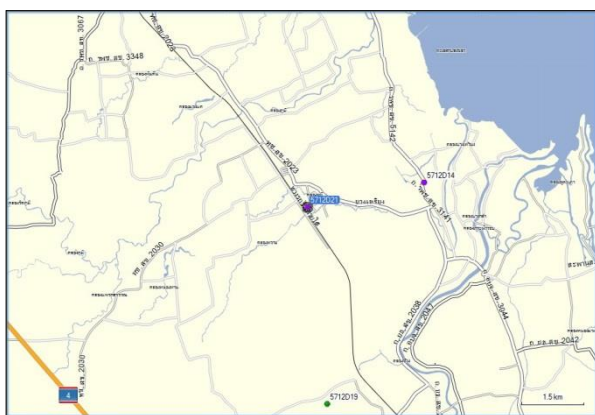
สถานี	เลขที่บ่อ	ความลึกเจาะ	ระดับน้ำ(ม)	ระดับน้ำ(ม)	ระดับน้ำ(ม)	ระดับน้ำ(ม)	ระดับน้ำ(ม)
		(เมตร)	เม.ย.58	พ.ค.58	มิ.ย.58	ก.ค.58	ส.ค.58
ST180/1	5712D16	93.00	-	5.20	-	-	-
ST180/2	5712D17	36.00	-	4.68	-	-	-

ST181 โรงเรียนบ้านคลองช้าง ต.บางเหริยง อ.ควนเนียง จ.สงขลา



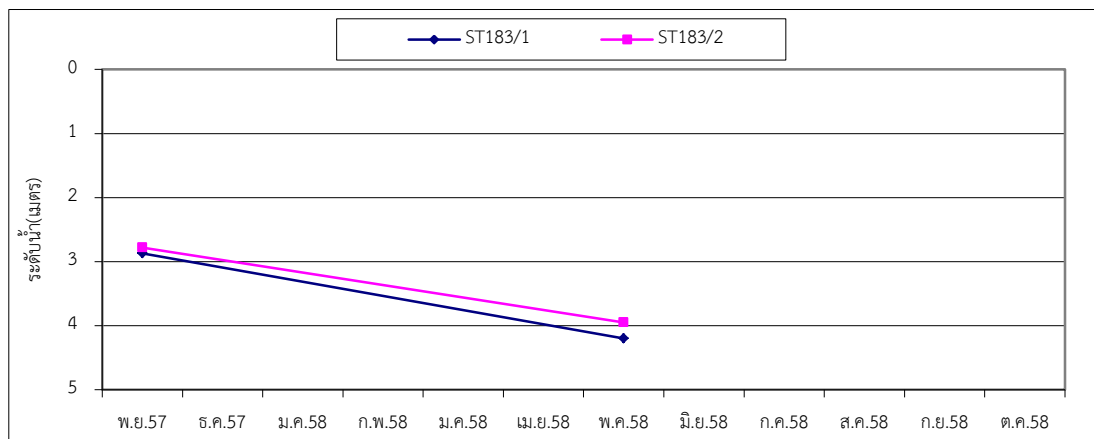
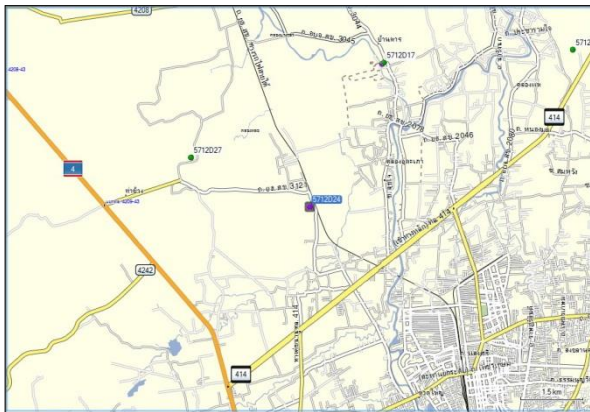
สถานี	เลขที่บ่อ	ความลึกเจาะ	ระดับน้ำ(ม)	ระดับน้ำ(ม)	ระดับน้ำ(ม)	ระดับน้ำ(ม)	ระดับน้ำ(ม)
		(เมตร)	เม.ย.58	พ.ค.58	มิ.ย.58	ก.ค.58	ส.ค.58
ST181/1	5712D18	102.00	-	5.89	-	-	-
ST181/2	5712D19	30.00	-	5.06	-	-	-

ST182 โรงเรียนบ้านเกาะใหญ่ ต.บางเหริ่ง อ.ควนเนียง จ.สงขลา



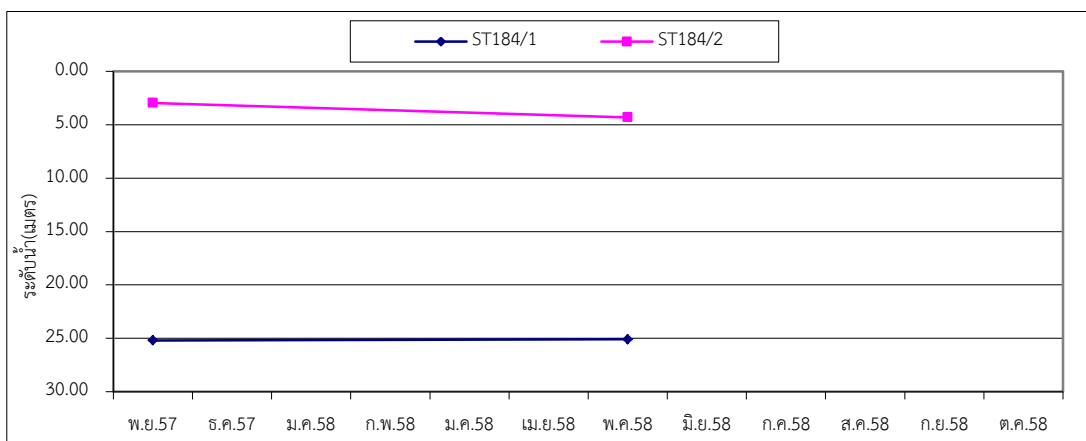
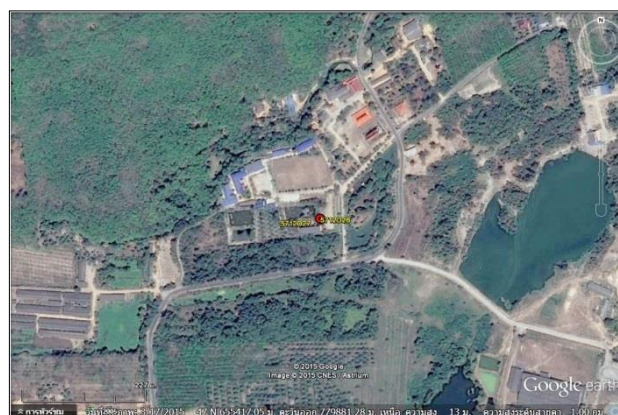
สถานี	เลขที่บ่อ	ความลึกเจาะ	ระดับน้ำ(ม)	ระดับน้ำ(ม)	ระดับน้ำ(ม)	ระดับน้ำ(ม)	ระดับน้ำ(ม)
		(เมตร)	เม.ย.58	พ.ค.58	มิ.ย.58	ก.ค.58	ส.ค.58
ST182/1	5712D21	103.00	-	4.65	-	-	-
ST182/2	5712D22	34.00	-	4.38	-	-	-

ST183 โรงเรียนบ้านดินลาน ต.ท่าช้าง อ.บางกล่ำ จ.สงขลา



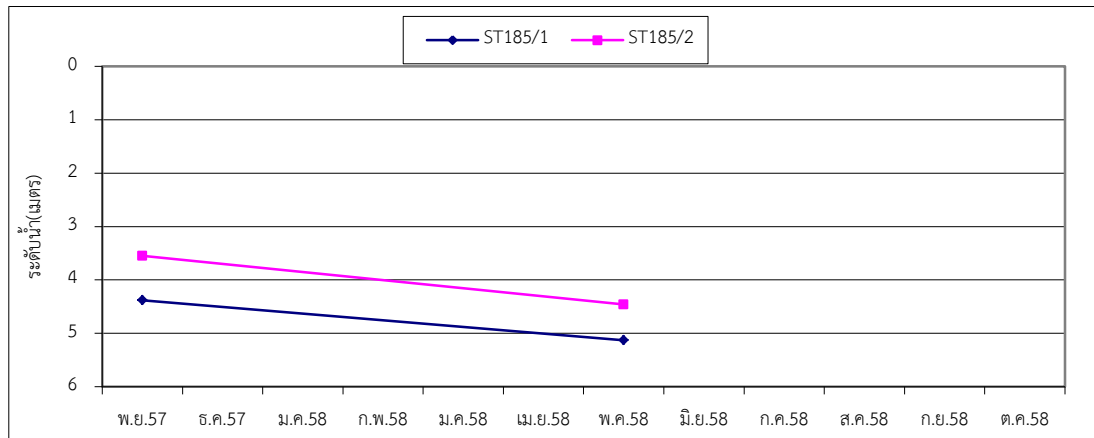
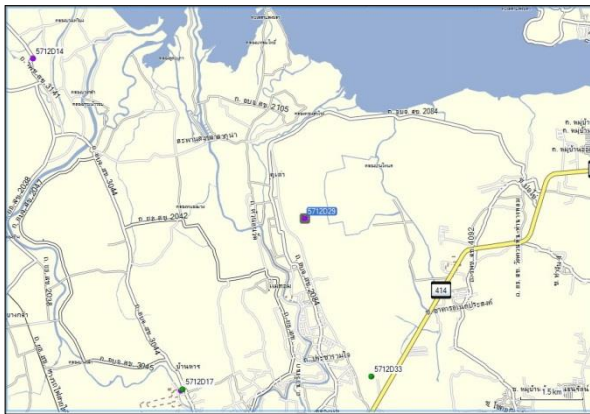
สถานี	เลขที่บ่อ	ความลึกเจาะ	ระดับน้ำ(ม)	ระดับน้ำ(ม)	ระดับน้ำ(ม)	ระดับน้ำ(ม)	ระดับน้ำ(ม)
		(เมตร)	เม.ย.58	พ.ค.58	มิ.ย.58	ก.ค.58	ธ.ค.58
ST183/1	5712D24	56.00	-	4.20	-	-	-
ST183/2	5712D25	30.00	-	3.95	-	-	-

ST184 โรงเรียนบ้านคลองนกระทุง ต.ท่าช้าง อ.บางกล่ำ จ.สงขลา



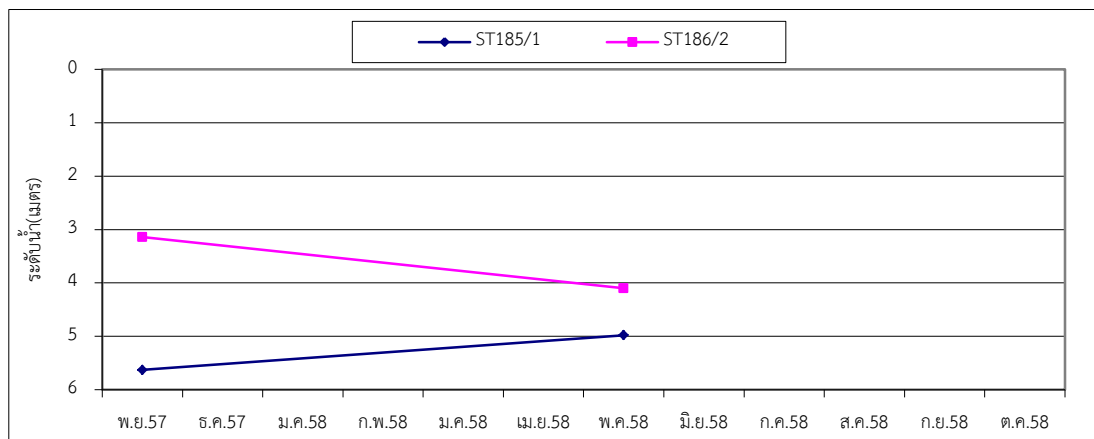
สถานี	เลขที่บ่อ	ความลึกเจาะ	ระดับน้ำ(ม)	ระดับน้ำ(ม)	ระดับน้ำ(ม)	ระดับน้ำ(ม)	ระดับน้ำ(ม)
		(เมตร)	เม.ย.58	พ.ค.58	มิ.ย.58	ก.ค.58	ส.ค.58
ST184/1	5712D26	100.00	-	25.09	-	-	-
ST184/2	5712D27	53.00	-	4.29	-	-	-

ST185 โรงเรียนคูเต่าวิทยา ต.คลองแห อ.หาดใหญ่ จ.สงขลา



สถานี	เลขที่บ่อ	ความลึกเจาะ	ระดับน้ำ(ม)	ระดับน้ำ(ม)	ระดับน้ำ(ม)	ระดับน้ำ(ม)	ระดับน้ำ(ม)
		(เมตร)	เม.ย.58	พ.ค.58	มิ.ย.58	ก.ค.58	ส.ค.58
ST185/1	5712D29	120.00	-	5.13	-	-	-
ST185/2	5712D35	90.00	-	4.46	-	-	-

ST186 มัสยิดกลางสงขลา ต.คลองแห อ.หาดใหญ่ จ.สงขลา



สถานี	เลขที่บ่อ	ความลึกเจาะ	ระดับน้ำ(ม)	ระดับน้ำ(ม)	ระดับน้ำ(ม)	ระดับน้ำ(ม)	ระดับน้ำ(ม)
		(เมตร)	เม.ย.58	พ.ค.58	มิ.ย.58	ก.ค.58	ส.ค.58
ST186/1	5712D32	66.00	-	4.98	-	-	-
ST186/2	5712D33	30.00	-	4.10	-	-	-