

รายงานสถานการณ์น้ำลุ่มน้ำทะเลสาบสงขลา

วันที่ 9 ตุลาคม 2561

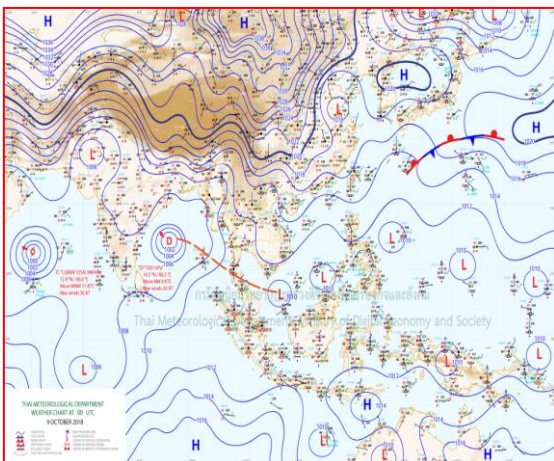
1) สภาพภูมิอากาศ

ลักษณะอากาศทั่วไป (ที่มา: กรมอุตุนิยมวิทยา)

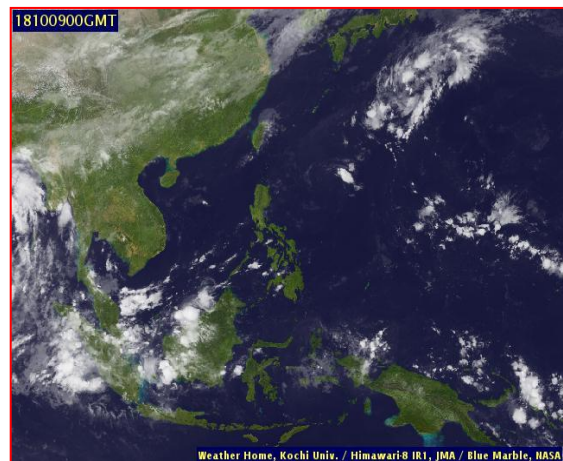
พยากรณ์อากาศ 24 ชั่วโมงข้างหน้า ภาคตะวันออก ภาคกลางตอนล่าง และภาคใต้ มีฝนตกต่อเนื่อง และมีฝนตกหนักบางแห่งในภาคใต้ ขอให้ประชาชนบริเวณดังกล่าวระวังอันตรายจากฝนตกหนัก ซึ่งจะทำให้เกิดน้ำท่วมฉับพลัน น้ำป่าไหลหลาก และน้ำล้นตลิ่งได้ สำหรับภาคเหนือ ภาคตะวันออกเฉียงเหนือ และภาคกลางตอนบน มีฝนน้อย

อนึ่ง บริเวณความกดอากาศสูงกำลังปานกลางอีกระลอกหนึ่งจากประเทศจีนได้แผ่ลงมาถึงประเทศจีนตอนกลางแล้ว คาดว่าในช่วงวันที่ 10-14 ต.ค. 2561 จะแผ่ลงมาปกคลุมภาคตะวันออกเฉียงเหนือและทะเลจีนใต้ ยังคงทำให้มีลมตะวันออกเฉียงพัดนำความชื้นจากทะเลจีนใต้เข้ามาปกคลุมภาคกลาง ภาคตะวันออก และภาคใต้ โดยภาคตะวันออกเฉียงเหนือจะมีอุณหภูมิลดลง 1-3 องศาเซลเซียส กับมีลมแรง ส่วนภาคตะวันออก ภาคกลางตอนล่าง และภาคใต้ มีฝนตกต่อเนื่อง และจะมีฝนตกหนักบางแห่งในภาคใต้

สภาพอากาศภาคใต้ฝั่งตะวันออก มีเมฆมาก กับมีฝนฟ้าคะนอง ร้อยละ 70 ของพื้นที่ และมีฝนตกหนักบางแห่ง บริเวณจังหวัดสุราษฎร์ธานี นครศรีธรรมราช พัทลุง สงขลา ปัตตานี ยะลา และนราธิวาส อุณหภูมิต่ำสุด 23-25 องศาเซลเซียส อุณหภูมิสูงสุด 31-33 องศาเซลเซียส **ผลคาดการณ์ปริมาณน้ำฝนล่วงหน้า 1-7 วัน** มีฝนฟ้าคะนองร้อยละ 60-80 ของพื้นที่ ตลอดช่วง กับมีฝนตกหนักบางแห่ง



แผนที่อากาศ วันที่ 9 ต.ค. 2561 เวลา 07.00 น.



ภาพถ่ายจากดาวเทียม วันที่ 9 ต.ค. 2561

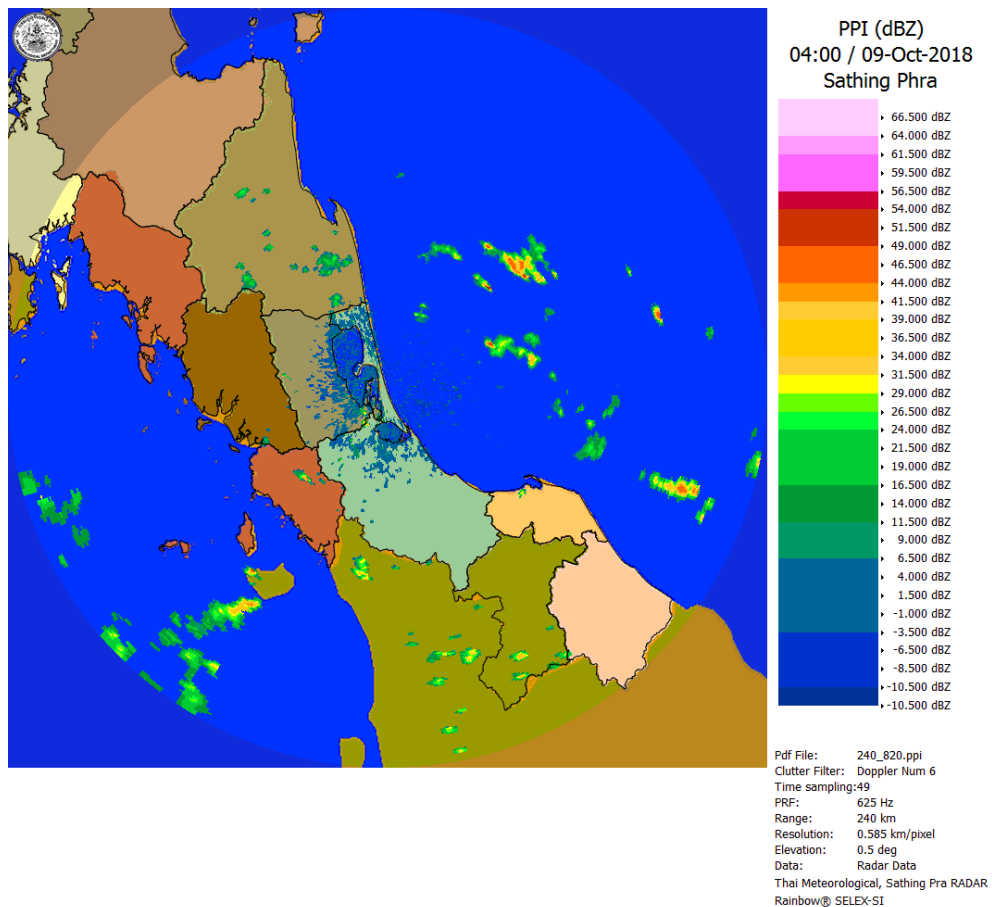
2) สถานการณ์ฝน

จากข้อมูลสถานการณ์ฝนในพื้นที่ลุ่มน้ำทะเลสาบสงขลาของวันที่ 9 ตุลาคม 2561 จากกรมทรัพยากรน้ำ กรมอุตุนิยมวิทยา กรมชลประทาน และสถาบันสารสนเทศทรัพยากรน้ำและการเกษตร (องค์การมหาชน) พบว่า มีฝนตกเกือบทั่วไปในพื้นที่และตกหนักบางแห่ง บริเวณอำเภอควนขนุน กงหรา ศรีบรรพต ปากพูน และอำเภอตะโหมด จังหวัดพัทลุง บริเวณอำเภอกระแสดินธุ์ สิงหนคร รัตภูมิ หาดใหญ่ และอำเภอเมือง จังหวัดสงขลา ปริมาณฝน 10.2 – 63.0 มิลลิเมตร

ข้อมูลสถานการณ์ฝนในพื้นที่ลุ่มน้ำทะเลสาบสงขลา ณ วันที่ 9 ตุลาคม 2561 เวลา 07.00 น.

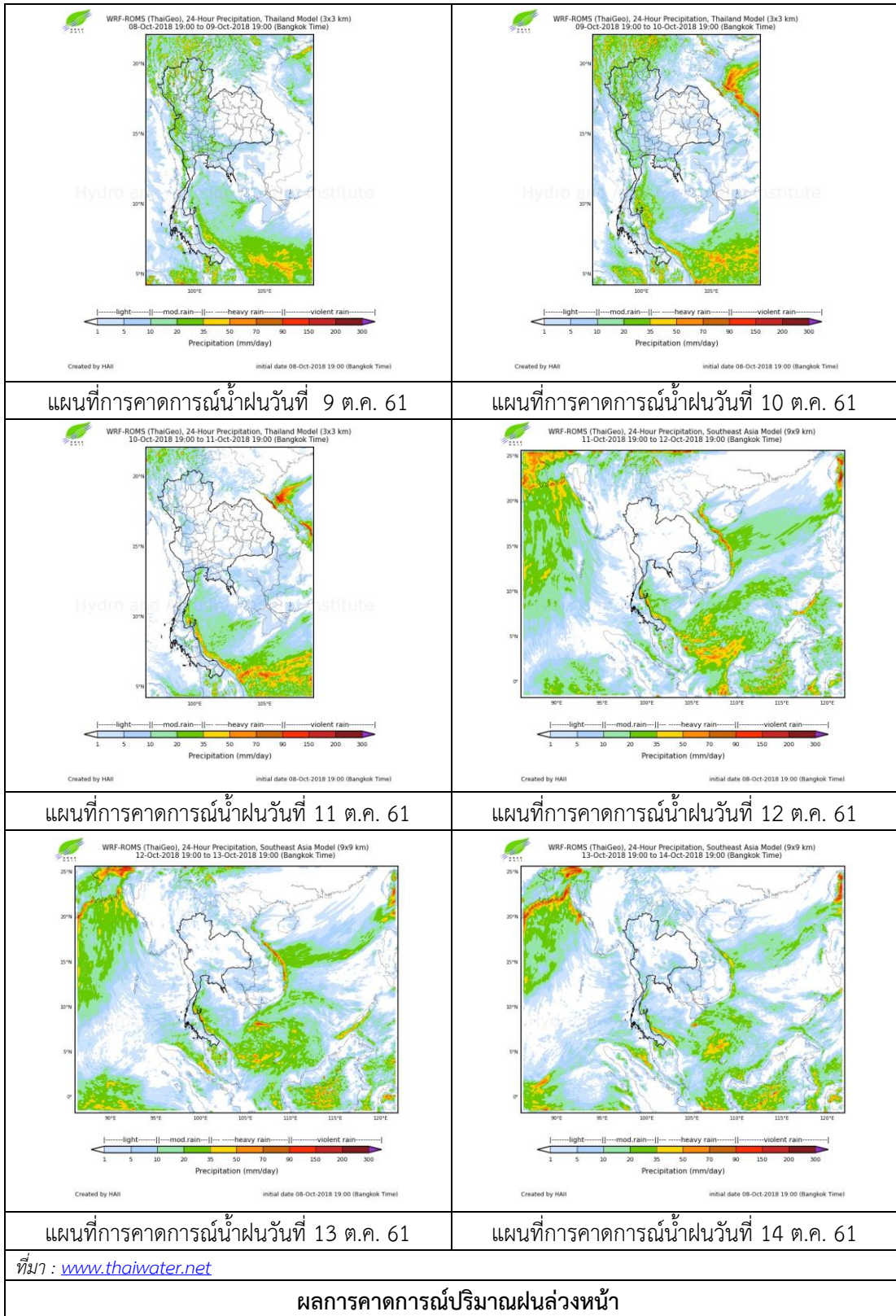
ลำดับ	สถานี	ปริมาณฝน (มม.)
1	อ.ควนขนุน จ.พัทลุง	35.0
2	อ.งหรา จ.พัทลุง	44.6
3	อ.ศรีบรรพต จ.พัทลุง	21.0
4	อ.ปากพะยูน จ.พัทลุง	12.0
5	อ.ตะโหมด จ.พัทลุง	10.2
6	อ.กระแสสินธุ์ จ.สงขลา	63.0
7	อ.สิงหนคร จ.สงขลา	50.3
8	อ.รัตภูมิ จ.สงขลา	17.5
9	ต.คลองหอยโข่ง อ.หาดใหญ่ จ.สงขลา	39.8
10	ต.บ่อยาง อ.เมือง จ.สงขลา	16.2

หมายเหตุ “ฝน” คือ ฝนวัดปริมาณไม่ได้ (ต่ำกว่า 0.1 มิลลิเมตร)



ภาพเรดาร์ตรวจอากาศ “สทิงพระ” ณ วันที่ 9 ตุลาคม 2561 (ที่มา : กรมอุตุนิยมวิทยา)

สถานการณ์น้ำฝน



3) ข้อมูลปริมาณน้ำในลำน้ำ

ลุ่มน้ำทะเลสาบสงขลา ปัจจุบันสถานการณ์น้ำในลำน้ำโดยทั่วไปอยู่ในภาวะปกติ (ระดับน้ำต่ำกว่าระดับตลิ่งต่ำสุด) สถานการณ์น้ำในลำน้ำส่วนใหญ่มีแนวโน้มเพิ่มขึ้น

สถานการณ์น้ำท่า (5 – 9 ต.ค. 2561 ที่มา : กรมชลประทาน)

สถานี	แม่น้ำ	อำเภอ	จังหวัด	ระดับน้ำ- ม.	ศุภร์	เสาร์	อาทิตย์	จันทร์	อังคาร
				ปริมาณน้ำ- ลบ.ม./วิ. (ระดับเตือนภัย)	5 ต.ค.	6 ต.ค.	7 ต.ค.	8 ต.ค.	9 ต.ค.
X.170	คลองลำ	ศรีนครินทร์	พัทลุง	25.20	20.86	20.87	21.56	20.99	21.01
				580.00	22.10	22.45	48.40	26.65	27.35
X.265	คลองนุ้ย	เมือง	พัทลุง	8.00	6.58	7.00	6.74	7.08	6.71
				7.00	-	-	-	-	-
X.174	คลองหะ	หาดใหญ่	สงขลา	8.88	4.23	4.39	4.51	4.48	4.49
				388.00	0.65	1.45	2.10	1.90	1.95
X.173A	คลองอู่ ตะเภา	สะเดา	สงขลา	15.90	11.12	11.24	12.66	13.86	13.75
				258.00	18.80	20.60	43.35	77.40	73.00
X.90	คลองอู่ ตะเภา	คลองหอย โข่ง	สงขลา	8.00	2.90	2.59	2.77	3.35	3.42
				580.00	21.50	8.70	15.80	42.50	46.10
X.44	คลองอู่ ตะเภา	หาดใหญ่	สงขลา	7.40	0.53	0.86	0.76	1.74	1.91
				582.00	16.25	24.50	22.00	48.20	53.85

ข้อมูลระดับน้ำจากระบบตรวจวัดสภาพทางไกลอัตโนมัติลุ่มน้ำทะเลสาบสงขลา กรมทรัพยากรน้ำประจำวันที่ 9 ตุลาคม 2561

ข้อมูลระดับน้ำ (7 – 9 ต.ค 2561 ที่มา : กรมทรัพยากรน้ำ)

สถานี	ตำบล	อำเภอ	จังหวัด	ระดับน้ำ วิกฤติ- ม.รทก.	อาทิตย์	จันทร์	อังคาร	แนวโน้ม (เพิ่ม/ ลด)
					7 ต.ค.	8 ต.ค.	9 ต.ค.	
คลองอู่ตะเภาตอนบน	พังงา	สะเดา	สงขลา	18.60	14.09	15.03	14.82	ลดลง
คลองอู่ตะเภาตอนล่าง	หาดใหญ่	หาดใหญ่	สงขลา	7.24	0.90	1.83	1.99	เพิ่มขึ้น
คลองรัตภูมิ	กำแพงเพชร	รัตภูมิ	สงขลา	21.38	14.33	14.37	13.90	ลดลง
คลองตะโหมด(ท่าเขียด)	แม่ขรี	ตะโหมด	พัทลุง	26.52	22.52	22.62	22.41	ลดลง
คลองนาท่อม	นาท่อม	เมือง	พัทลุง	27.00	21.38	20.94	20.96	เพิ่มขึ้น
คลองท่าแนะ	เขาย่า	ศรีบรรพต	พัทลุง	36.53	34.82	34.00	34.07	เพิ่มขึ้น

ปริมาณน้ำในลำน้ำของคลองต่างๆ ในพื้นที่ลุ่มน้ำทะเลสาบสงขลา วันที่ 9 ตุลาคม 2561

สถานีคลองอู่ตะเภาตอนล่าง - ต.หาดใหญ่ อ.หาดใหญ่ จ.สงขลา
(ลุ่มน้ำทะเลสาบสงขลา)



สถานีคลองตะโหมด(ท่าเขียด) - ต.แม่ขรี อ.ตะโหมด จ.พัทลุง
(ลุ่มน้ำทะเลสาบสงขลา)



สถานีลำป่า - ต.ลำป่า อ.เมือง จ.พัทลุง
(ลุ่มน้ำทะเลสาบสงขลา)



4) สรุป

สถานการณ์น้ำในลุ่มน้ำทะเลสาบสงขลาประจำวันี่ 9 ตุลาคม 2561 ปัจจุบันสถานการณ์น้ำในลำน้ำ โดยทั่วไปอยู่ในภาวะปกติ (ระดับน้ำต่ำกว่าระดับตลิ่งต่ำสุด) สถานการณ์น้ำในลำน้ำส่วนใหญ่มีแนวโน้มเพิ่มขึ้น