

รายงานสถานการณ์น้ำลุ่มน้ำทะเลสาบสงขลา

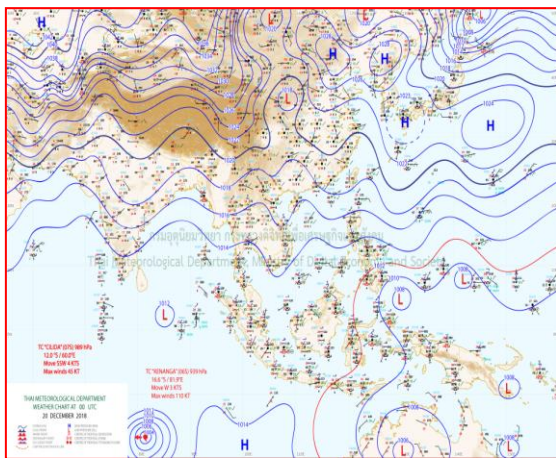
วันที่ 20 ธันวาคม 2561

1) สภาพภูมิอากาศ

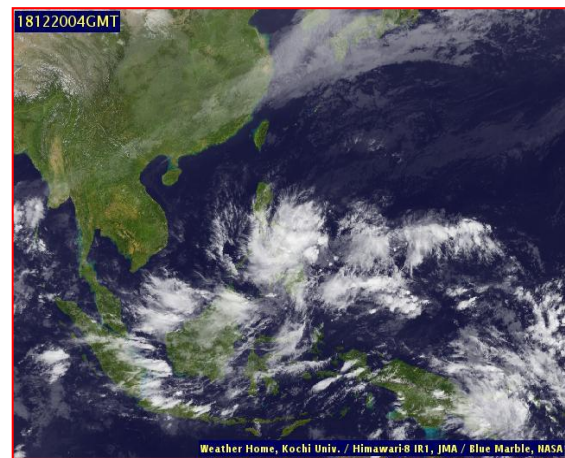
ลักษณะอากาศทั่วไป (ที่มา: กรมอุตุนิยมวิทยา)

พยากรณ์อากาศ 24 ชั่วโมงข้างหน้า บริเวณประเทศไทยตอนบนอุณหภูมิจะสูงขึ้น 1-2 องศาเซลเซียส กับมีหมอกในตอนเช้าและมีหมอกหนาในหลายพื้นที่ ส่วนภาคเหนือจะมีฝนฟ้าคะนองบางแห่ง ขอให้ประชาชนบริเวณดังกล่าวดูแลสุขภาพเนื่องจากสภาพอากาศที่เปลี่ยนแปลง และระมัดระวังในการสัญจรผ่านบริเวณที่มีหมอกหนาไว้ด้วย สำหรับภาคใต้ยังคงมีฝนฟ้าคะนองเกิดขึ้นและคลื่นลมจะมีกำลังอ่อนลงในระยะนี้

สภาพอากาศภาคใต้ฝั่งตะวันออก มีเมฆมากกับมีฝนฟ้าคะนอง ร้อยละ 40 ของพื้นที่ บริเวณจังหวัด สุราษฎร์ธานี นครศรีธรรมราช พัทลุง สงขลา ปัตตานี ยะลา และนราธิวาส อุณหภูมิต่ำสุด 23-25 องศาเซลเซียส อุณหภูมิสูงสุด 29-32 องศาเซลเซียส **ผลคาดการณ์ปริมาณน้ำฝนล่วงหน้า 1-7 วัน** มีฝนฟ้าคะนอง ร้อยละ 40-60 ของพื้นที่ และมีฝนตกหนักบางแห่ง ตลอดช่วง



แผนที่อากาศ วันที่ 20 ธ.ค. 2561 เวลา 07.00 น.



ภาพถ่ายจากดาวเทียม วันที่ 20 ธ.ค. 2561

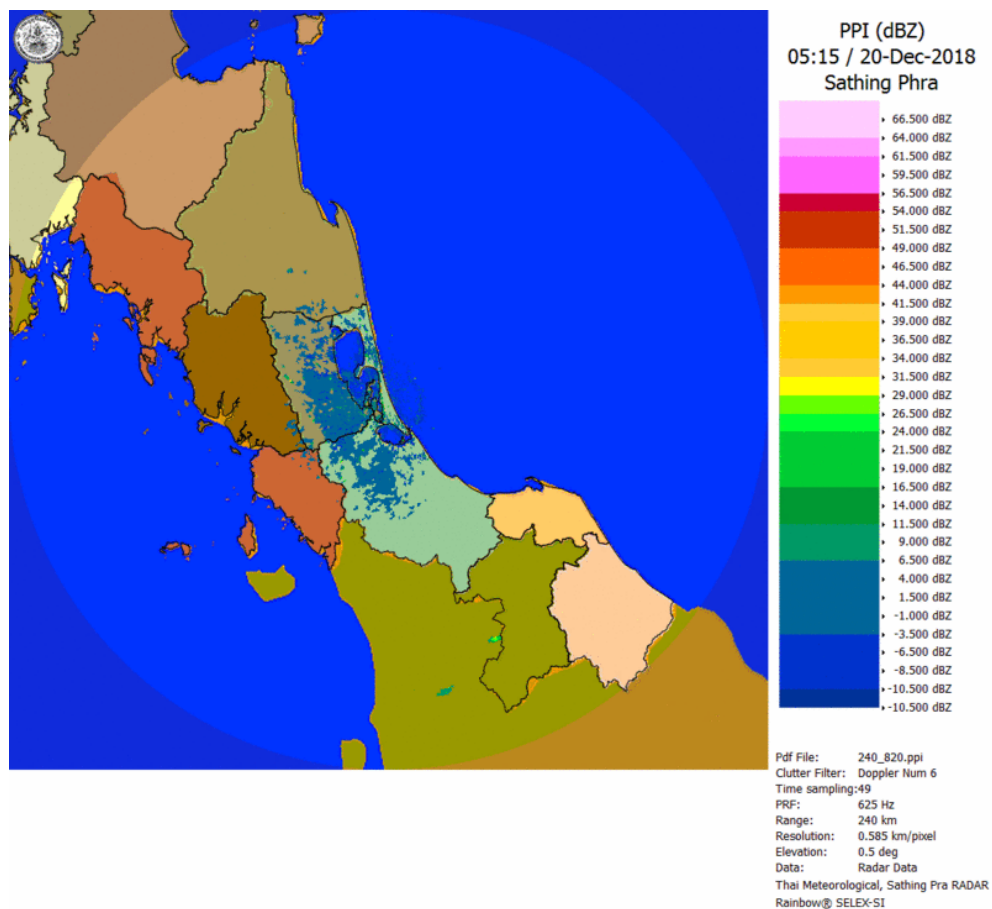
2) สถานการณ์ฝน

จากข้อมูลสถานการณ์ฝนในพื้นที่ลุ่มน้ำทะเลสาบสงขลาของวันที่ 20 ธันวาคม 2561 จากกรมทรัพยากรน้ำ กรมอุตุนิยมวิทยา กรมชลประทาน และสถาบันสารสนเทศทรัพยากรน้ำและการเกษตร (องค์การมหาชน) พบว่า มีฝนเกือบทั่วไปในพื้นที่และตกหนักบางแห่ง บริเวณอำเภอป่าบอน ศรีนครินทร์ ตะโหมด บางแก้ว และอำเภอเมือง จังหวัดพัทลุง บริเวณอำเภอสะเดา ควนเนียง บางกล่ำ ทาดใหญ่ และอำเภอเมือง จังหวัดสงขลา ปริมาณฝน 0.3 – 58.5 มิลลิเมตร

ข้อมูลสถานการณ์ฝนในพื้นที่ลุ่มน้ำทะเลสาบสงขลา ณ วันที่ 20 ธันวาคม 2561 เวลา 07.00 น.

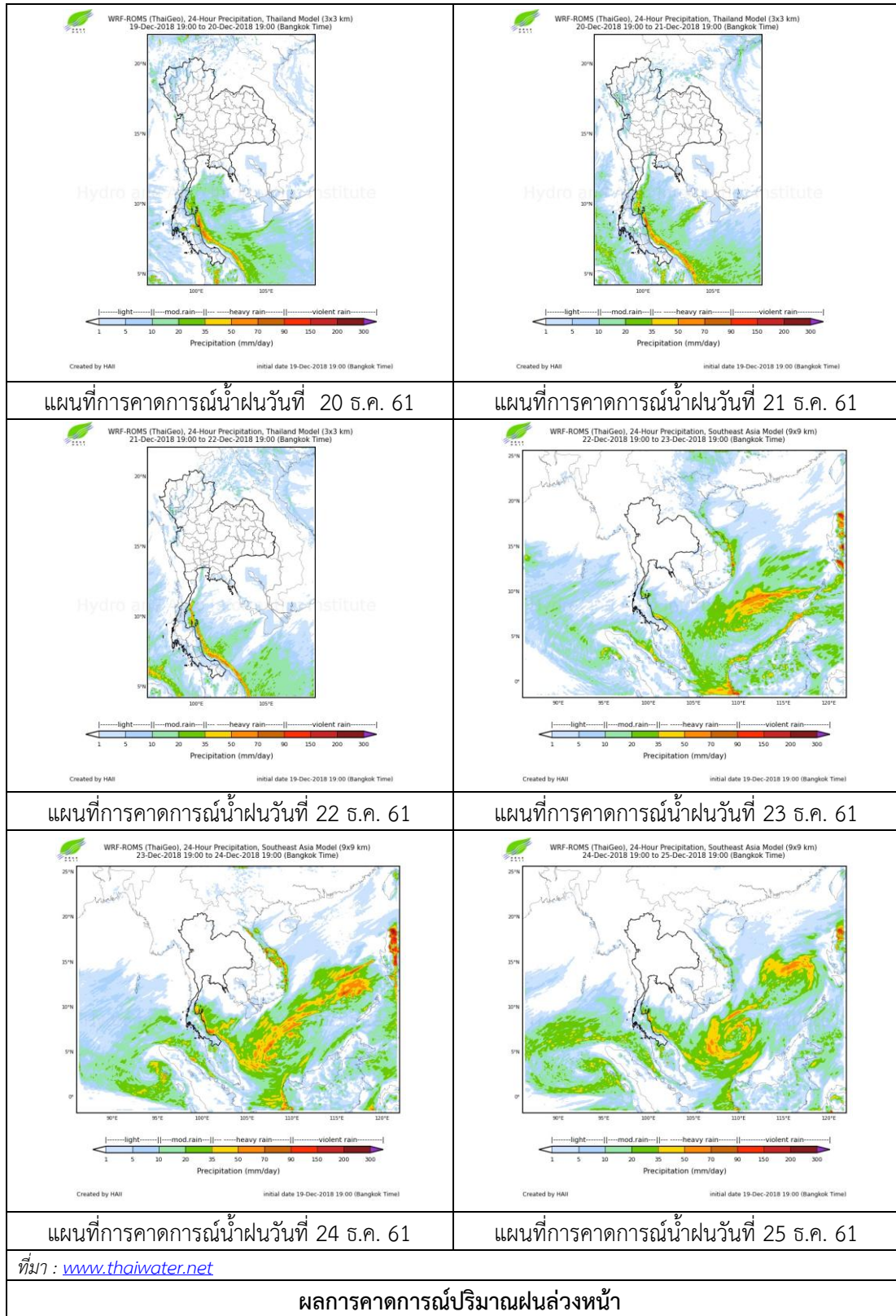
ลำดับ	สถานี	ปริมาณฝน (มม.)
1	อ.ป่าบอน จ.พัทลุง	41.1
2	อ.ศรีนครินทร์ จ.พัทลุง	30.5
3	อ.ตะโหมด จ.พัทลุง	58.5
4	อ.บางแก้ว จ.พัทลุง	21.2
5	อ.เมือง จ.พัทลุง	15.0
6	สำนักงานเกษตรอ.สะเดา จ.สงขลา	33.4
7	อ.ควนเนียง จ.สงขลา	14.9
8	อ.บางกล่ำ จ.สงขลา	21.0
9	คองหษ์ สกษ. ต.คองหส์ อ.หาดใหญ่ จ.สงขลา	4.2
10	ต.บ่อยาง อ.เมือง จ.สงขลา	0.3

หมายเหตุ “ฝ” คือ ฝนวัดปริมาณไม่ได้ (ต่ำกว่า 0.1 มิลลิเมตร)



ภาพเรดาร์ตรวจอากาศ “สทิงพระ” ณ วันที่ 20 ธันวาคม 2561 (ที่มา : กรมอุตุนิยมวิทยา)

สถานการณ์น้ำฝน



3) ข้อมูลปริมาณน้ำในลำน้ำ

ลุ่มน้ำทะเลสาบสงขลา ปัจจุบันสถานการณ์น้ำในลำน้ำโดยทั่วไปอยู่ในภาวะปกติ (ระดับน้ำต่ำกว่าระดับตลิ่งต่ำสุด) สถานการณ์น้ำในลำน้ำมีแนวโน้มลดลงและเพิ่มขึ้นในบางพื้นที่

สถานการณ์น้ำท่า (16 - 20 ธ.ค. 2561 ที่มา : กรมชลประทาน)

สถานี	แม่น้ำ	อำเภอ	จังหวัด	ระดับน้ำ- ม.	อาทิตย์	จันทร์	อังคาร	พุธ	พฤหัสบดี
				ปริมาณน้ำ- ลบ.ม./วิ. (ระดับเตือนภัย)	16 ธ.ค.	17 ธ.ค.	18 ธ.ค.	19 ธ.ค.	20 ธ.ค.
X.170	คลองลำ	ศรีนครินทร์	พัทลุง	25.20	21.14	21.36	21.09	23.40	21.96
				580.00	31.90	40.40	30.15	146.00	66.00
X.265	คลองน่วย	เมือง	พัทลุง	8.00	8.06	7.27	6.95	7.38	7.07
				7.00	-	-	-	-	-
X.174	คลองหระ	หาดใหญ่	สงขลา	8.88	4.94	5.13	5.13	5.14	5.06
				388.00	6.40	9.10	9.10	9.30	7.90
X.173A	คลองอู่ ตะเภา	สะเดา	สงขลา	15.90	11.26	11.68	12.09	11.56	12.37
				258.00	20.90	27.20	33.35	25.40	37.97
X.90	คลองอู่ ตะเภา	คลองหอย โข่ง	สงขลา	8.00	2.88	3.18	3.06	3.07	3.10
				580.00	20.60	34.10	28.70	29.15	30.50
X.44	คลองอู่ ตะเภา	หาดใหญ่	สงขลา	7.40	0.81	1.17	1.14	1.19	1.39
				582.00	23.25	32.25	31.50	32.75	37.75

ปริมาณน้ำในลำน้ำของคลองต่างๆ ในพื้นที่ลุ่มน้ำทะเลสาบสงขลา วันที่ 20 ธันวาคม 2561

สถานีคลองอู่ตะเภาตอนล่าง - ต.หาดใหญ่ อ.หาดใหญ่ จ.สงขลา
(ลุ่มน้ำทะเลสาบสงขลา)



สถานีคลองตะหมัด(ท่าเขียด) – ต.แม่ขรี อ.ตะหมัด จ.พัทลุง
(ลุ่มน้ำทะเลสาบสงขลา)



สถานีลำปำ – ต.ลำปำ อ.เมือง จ.พัทลุง
(ลุ่มน้ำทะเลสาบสงขลา)



4) สรุป

สถานการณ์น้ำในลุ่มน้ำทะเลสาบสงขลาประจำวันที่ 20 ธันวาคม 2561 ปัจจุบันสถานการณ์น้ำในลำน้ำโดยทั่วไปอยู่ในภาวะปกติ (ระดับน้ำต่ำกว่าระดับตลิ่งต่ำสุด) สถานการณ์น้ำในลำน้ำมีแนวโน้มลดลงและเพิ่มขึ้นในบางพื้นที่