

# รายงานสถานการณ์น้ำลุ่มน้ำทะเลสาบสงขลา

## วันที่ 26 เมษายน 2561

### 1) สภาพภูมิอากาศ

**ประกาศกรมอุตุนิยมวิทยา** "พายุฤดูร้อนบริเวณประเทศไทยตอนบน (มีผลกระทบตั้งแต่วันที่ 26-27 เมษายน 2561)" ฉบับที่ 17 ลงวันที่ 26 เมษายน 2561 ในช่วงวันที่ 26-27 เมษายน 2561 ประเทศไทยตอนบนจะมีพายุฤดูร้อนเกิดขึ้น โดยมีลักษณะของพายุฝนฟ้าคะนอง ลมกระโชกแรง กับมีฟ้าผ่าและลูกเห็บตกบางพื้นที่ ขอให้ประชาชนในบริเวณดังกล่าวระวังอันตรายจากพายุฤดูร้อนที่จะเกิดขึ้น โดยหลีกเลี่ยงการอยู่ในที่โล่งแจ้ง ใต้ต้นไม้ใหญ่ และป้ายโฆษณาที่ไม่แข็งแรง รวมถึงระวังอันตรายจากฟ้าผ่า สำหรับเกษตรกรควรเตรียมการป้องกันและระวังความเสียหายที่จะเกิดต่อผลผลิตทางการเกษตรไว้ด้วย

ทั้งนี้เนื่องจากบริเวณความกดอากาศสูงจากประเทศจีนได้แผ่ลงมาปกคลุมภาคตะวันออกเฉียงเหนือตอนบน คาดว่า จะแผ่ปกคลุมภาคเหนือ ภาคกลาง และภาคตะวันออก ในช่วงวันที่ 26-27 เมษายน 2561 ในขณะที่มีหย่อมความกดอากาศต่ำเนื่องจากความร้อนปกคลุมประเทศไทยตอนบน ประกอบกับมีคลื่นกระแสลมตะวันตกเคลื่อนผ่านภาคเหนือ ลักษณะเช่นนี้ทำให้บริเวณประเทศไทยตอนบนมีพายุฤดูร้อนเกิดขึ้น โดยมีลักษณะของพายุฝนฟ้าคะนอง ลมกระโชกแรง และฟ้าผ่า กับมีลูกเห็บตกบางพื้นที่ที่มีผลกระทบตามภาคต่าง ๆ ดังนี้

ในวันที่ 26 เมษายน 2561

ภาคเหนือ : จังหวัดเชียงใหม่ เชียงราย ลำพูน ลำปาง พะเยา น่าน แพร่ อุตรดิตถ์ สุโขทัย ตาก กำแพงเพชร พิจิตร และเพชรบูรณ์

ภาคตะวันออกเฉียงเหนือ : จังหวัดเลย หนองบัวลำภู อุดรธานี หนองคาย บึงกาฬ สกลนคร นครพนม มุกดาหาร กาฬสินธุ์ ร้อยเอ็ด มหาสารคาม ชัยภูมิ ขอนแก่น นครราชสีมา บุรีรัมย์ สุรินทร์ ศรีสะเกษ ยโสธร อำนาจเจริญ และอุบลราชธานี

ภาคกลาง : จังหวัดนครสวรรค์ อุทัยธานี ชัยนาท สิงห์บุรี อ่างทอง ลพบุรี สระบุรี พระนครศรีอยุธยา สุพรรณบุรี กาญจนบุรี ราชบุรี นครปฐม รวมทั้งกรุงเทพมหานครและปริมณฑล

ภาคตะวันออก : จังหวัดนครนายก ปราจีนบุรี สระแก้ว ฉะเชิงเทรา ชลบุรี ระยอง จันทบุรี และตราด

ในวันที่ 27 เมษายน 2561

ภาคเหนือ : จังหวัดแม่ฮ่องสอน เชียงใหม่ เชียงราย ลำพูน ลำปาง สุโขทัย กำแพงเพชร และตาก

ภาคตะวันออกเฉียงเหนือ : จังหวัดเลย ชัยภูมิ นครราชสีมา และบุรีรัมย์

ภาคกลาง : จังหวัดราชบุรี กาญจนบุรี สุพรรณบุรี อุทัยธานี ชัยนาท สิงห์บุรี อ่างทอง พระนครศรีอยุธยา นครปฐม รวมทั้งกรุงเทพมหานครและปริมณฑล

ภาคตะวันออก : จังหวัดฉะเชิงเทรา ชลบุรี ระยอง จันทบุรี และตราด

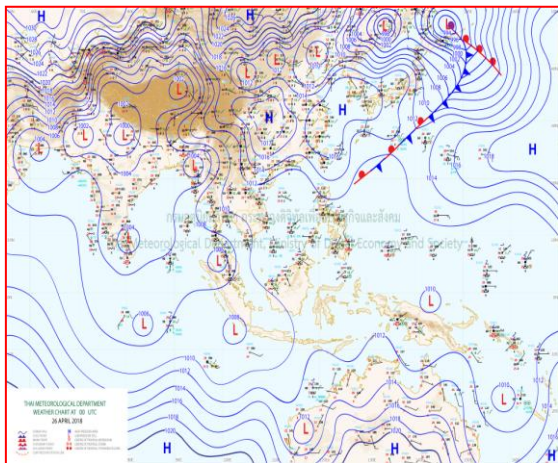
ภาคใต้ : จังหวัดเพชรบุรี และประจวบคีรีขันธ์

จึงขอให้ประชาชนติดตามประกาศจากกรมอุตุนิยมวิทยาอย่างใกล้ชิด

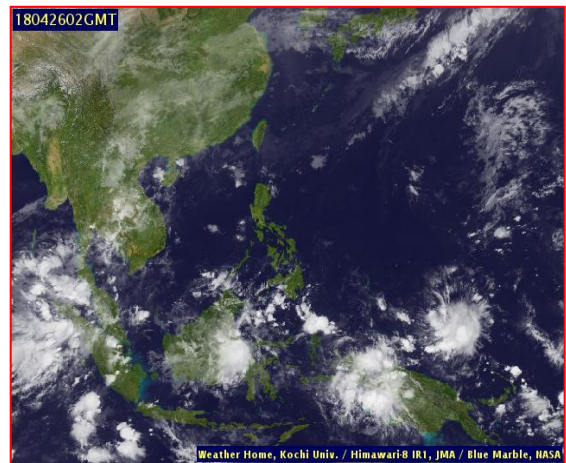
**ลักษณะอากาศทั่วไป (ที่มา: กรมอุตุนิยมวิทยา)**

พยากรณ์อากาศ 24 ชั่วโมงข้างหน้า บริเวณภาคตะวันออกเฉียงเหนือ ภาคเหนือ ภาคตะวันออก ภาคกลาง รวมทั้งกรุงเทพมหานครและปริมณฑล มีพายุฤดูร้อนเกิดขึ้น โดยมีลักษณะของพายุฝนฟ้าคะนอง ลมกระโชกแรง และฟ้าผ่า กับมีลูกเห็บตกบางพื้นที่ ขอให้ประชาชนในบริเวณดังกล่าวระวังอันตรายจากพายุฤดูร้อนที่จะเกิดขึ้น โดยหลีกเลี่ยงการอยู่ในที่โล่งแจ้ง ใต้ต้นไม้ใหญ่ และป้ายโฆษณาที่ไม่แข็งแรง รวมถึงระวังอันตรายจากฟ้าผ่า สำหรับเกษตรกรควรเตรียมการป้องกันและระวังความเสียหายที่จะเกิดต่อผลผลิตทางการเกษตรไว้ด้วย สำหรับภาคใต้ฝั่งตะวันตกจะมีฝนเพิ่มขึ้น และบริเวณที่มีฝนฟ้าคะนองทะเลมีคลื่นสูงประมาณ 2 เมตร

สภาพอากาศภาคใต้ฝั่งตะวันออก มีเมฆเป็นส่วนมาก กับมีฝนฟ้าคะนอง ร้อยละ 40 ของพื้นที่ ส่วนมากบริเวณจังหวัดนครศรีธรรมราช พัทลุง สงขลา ปัตตานี ยะลา และนราธิวาส อุณหภูมิต่ำสุด 21-26 องศาเซลเซียส อุณหภูมิสูงสุด 32-36 องศาเซลเซียส ผลคาดการณ์ปริมาณน้ำฝนล่วงหน้า 1-7 วัน มีฝนฟ้าคะนองร้อยละ 40-60 ของพื้นที่ตลอดช่วง และมีฝนตกหนักบางพื้นที่ในช่วงวันที่ 28 เม.ย. -1 พ.ค. ส่วนมากทางตอนล่างของภาค



แผนที่อากาศ วันที่ 26 เม.ย. 2561 เวลา 07.00 น.



ภาพถ่ายจากดาวเทียม วันที่ 26 เม.ย. 2561

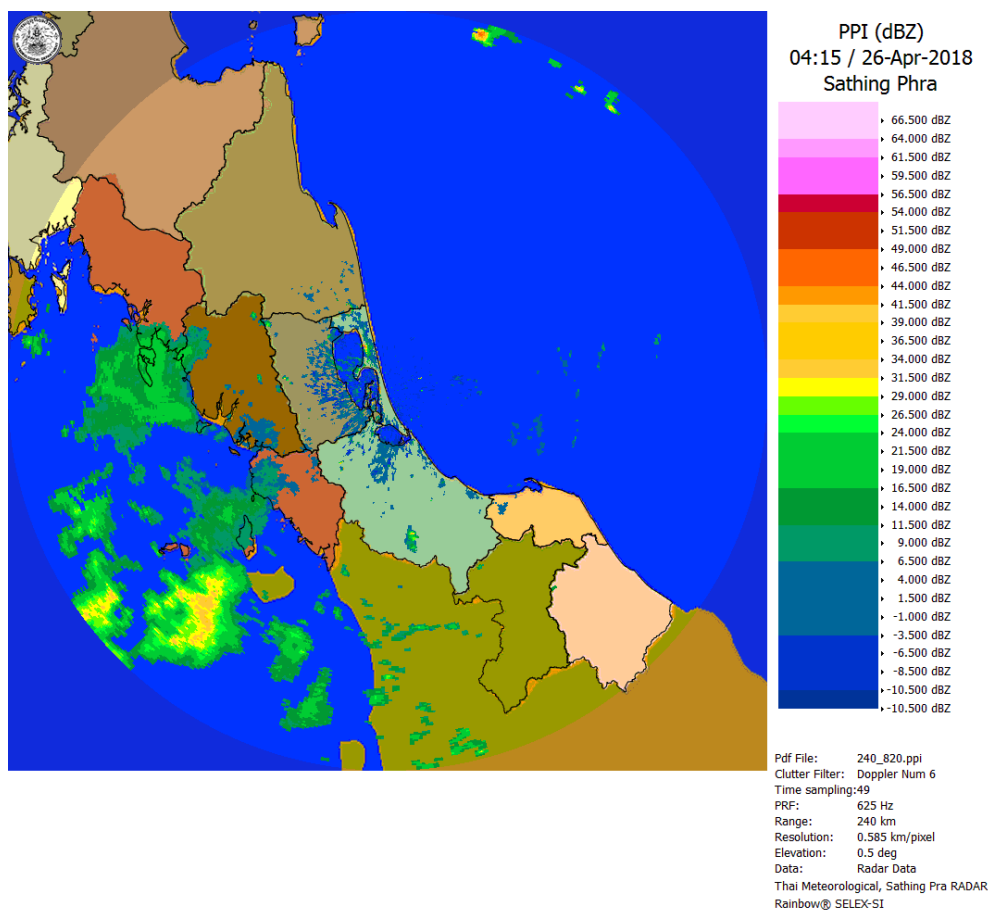
**2) สถานการณ์ฝน**

จากข้อมูลสถานการณ์ฝนในพื้นที่ลุ่มน้ำทะเลสาบสงขลาของวันที่ 26 เมษายน 2561 จากกรมทรัพยากรน้ำ กรมอุตุนิยมวิทยา กรมชลประทาน และสถาบันสารสนเทศทรัพยากรน้ำและการเกษตร (องค์การมหาชน) พบว่า มีฝนเล็กน้อยถึงปานกลางและตกหนักในบางพื้นที่ บริเวณอำเภอป่าพะยอม กงหรา และอำเภอเมือง จังหวัดพัทลุง บริเวณอำเภอสะเดา นาทม่อม รัตภูมิ ควนเนียง หาดใหญ่ และอำเภอเมือง จังหวัดสงขลา ปริมาณฝน 0.2 – 64.6 มิลลิเมตร

ข้อมูลสถานการณ์ฝนในพื้นที่ลุ่มน้ำทะเลสาบสงขลา ณ วันที่ 26 เมษายน 2561 เวลา 07.00 น.

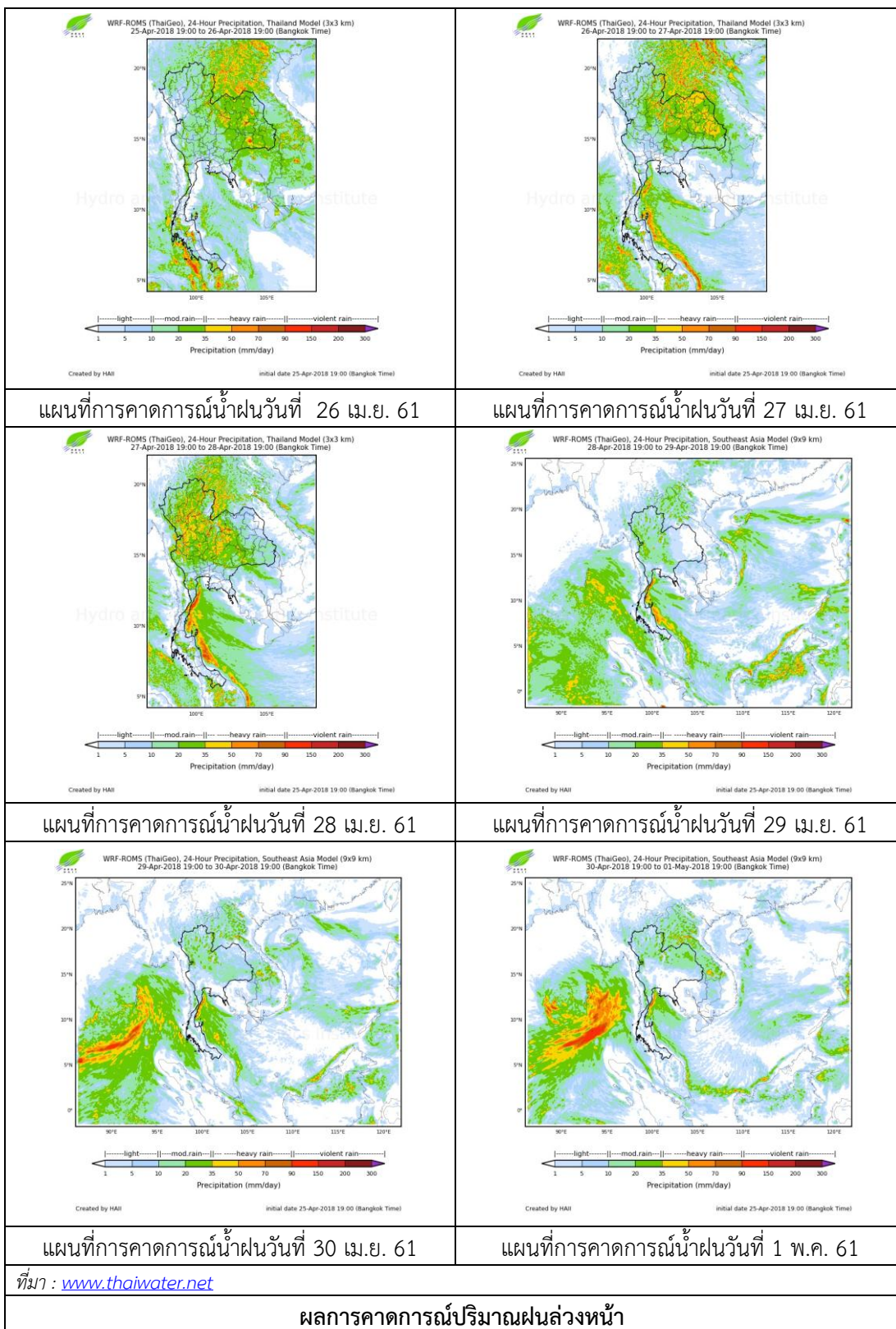
ลำดับ	สถานี	ปริมาณฝน (มม.)
1	ต.ป่าพะยอม อ.ป่าพะยอม จ.พัทลุง	0.2
2	ต.คลองเฉลิม อ.กงหรา จ.พัทลุง	6.4
3	ศูนย์อุทกวิทยา อ.เมือง จ.พัทลุง	1.4
4	สำนักงานเกษตรอ.สะเดา จ.สงขลา	61.7
5	ต.พิจิตร อ.นาหม่อม จ.สงขลา	22.0
6	อ.รัตภูมิ จ.สงขลา	13.2
7	อ.ควนเนียง จ.สงขลา	30.2
8	ต.คลองหอยโข่ง อ.หาดใหญ่ จ.สงขลา	38.4
9	คองหงส์ สกษ. ต.คองหงส์ อ.หาดใหญ่ จ.สงขลา	64.6
10	ต.บ่อยาง อ.เมือง จ.สงขลา	1.5

หมายเหตุ “ฝน” คือ ฝนวัดปริมาณไม่ได้ (ต่ำกว่า 0.1 มิลลิเมตร)



ภาพเรดาร์ตรวจอากาศ “สathingพระ” ณ วันที่ 26 เมษายน 2561 (ที่มา : กรมอุตุนิยมวิทยา)

สถานการณ์น้ำฝน



3) ข้อมูลปริมาณน้ำในลำน้ำ

ลุ่มน้ำทะเลสาบสงขลา ปัจจุบันสถานการณ์น้ำในลำน้ำโดยทั่วไปอยู่ในภาวะปกติ (ระดับน้ำต่ำกว่าระดับตลิ่งต่ำสุด) สถานการณ์น้ำในลำน้ำส่วนใหญ่มีแนวโน้มเพิ่มขึ้น

**สถานการณ์น้ำท่า** (22 – 26 เม.ย. 2561 ที่มา : กรมชลประทาน)

สถานี	แม่น้ำ	อำเภอ	จังหวัด	ระดับน้ำ- ม.	อาทิตย์	จันทร์	อังคาร	พุธ	พฤหัสบดี
				ปริมาณน้ำ- ลบ.ม./วิ. (ระดับเตือนภัย)	22 เม.ย.	23 เม.ย.	24 เม.ย.	25 เม.ย.	26 เม.ย.
X.170	คลองลำ	ศรีนครินทร์	พัทลุง	25.20	20.08	20.08	20.07	20.07	20.09
				580.00	1.44	1.44	1.26	1.26	1.62
X.265	คลองน่วย	เมือง	พัทลุง	8.00	6.65	7.13	7.19	7.22	7.32
				7.00	*	*	*	*	*
X.174	คลอง หวะ	หาดใหญ่	สงขลา	8.88	4.10	4.10	4.11	4.10	4.29
				388.00	*	*	*	*	*
X.173A	คลองอู่ ตะเกา	สะเดา	สงขลา	15.90	9.82	9.78	9.80	9.76	9.87
				258.00	3.54	3.28	3.40	3.16	3.89
X.90	คลองอู่ ตะเกา	คลองหอย โข่ง	สงขลา	8.00	2.74	2.76	2.76	2.75	3.02
				580.00	25.60	26.40	26.40	26.00	36.80
X.44	คลองอู่ ตะเกา	หาดใหญ่	สงขลา	7.40	0.27	0.21	0.11	0.00	0.12
				582.00	6.70	6.10	5.10	4.00	5.20

หมายเหตุ \* หมายถึง ไม่มีข้อมูล

ข้อมูลระดับน้ำจากระบบตรวจวัดสภาพทางไกลอัตโนมัติลุ่มน้ำทะเลสาบสงขลา กรมทรัพยากรน้ำ  
ประจำวันที่ 26 เมษายน 2561

**ข้อมูลระดับน้ำ** (24 – 26 เม.ย. 2561 ที่มา : กรมทรัพยากรน้ำ)

สถานี	ตำบล	อำเภอ	จังหวัด	ระดับน้ำ วิกฤติ- ม.รทก.	อังคาร	พุธ	พฤหัสบดี	แนวโน้ม
					24 เม.ย.	25 เม.ย.	26 เม.ย.	(เพิ่ม/ ลด)
คลองอู่ตะเภาตอนบน	พังงา	สะเดา	สงขลา	18.60	12.67	12.68	12.82	เพิ่มขึ้น
คลองอู่ตะเภาตอนล่าง	หาดใหญ่	หาดใหญ่	สงขลา	7.24	0.21	0.10	0.24	เพิ่มขึ้น
คลองรัตภูมิ	กำแพงเพชร	รัตภูมิ	สงขลา	21.38	12.92	13.03	13.10	เพิ่มขึ้น
คลองตะโหมด(ท่าเขียด)	แม่ขรี	ตะโหมด	พัทลุง	26.52	21.91	21.91	21.96	เพิ่มขึ้น
คลองนาท่อม	ร่มเมือง	เมือง	พัทลุง	27.00	20.17	20.17	20.19	เพิ่มขึ้น
คลองท่าแนะ	เขาย่า	ศรีบรรพต	พัทลุง	36.53	33.78	33.77	33.78	เพิ่มขึ้น

ปริมาณน้ำในลำน้ำของคลองต่างๆ ในพื้นที่ลุ่มน้ำทะเลสาบสงขลา วันที่ 26 เมษายน 2561

สถานีคลองอู่ตะเภาตอนล่าง - ต.หาดใหญ่ อ.หาดใหญ่ จ.สงขลา  
(ลุ่มน้ำทะเลสาบสงขลา)



สถานีคลองตะโหมด(ท่าเขียด) - ต.แม่ขี อ.ตะโหมด จ.พัทลุง  
(ลุ่มน้ำทะเลสาบสงขลา)



สถานีลำป่า - ต.ลำป่า อ.เมือง จ.พัทลุง  
(ลุ่มน้ำทะเลสาบสงขลา)



#### 4) สรุป

สถานการณ์น้ำในลุ่มน้ำทะเลสาบสงขลาประจำวันวันที่ 26 เมษายน 2561 ปัจจุบันสถานการณ์น้ำในลำน้ำโดยทั่วไปอยู่ในภาวะปกติ (ระดับน้ำต่ำกว่าระดับตลิ่งต่ำสุด) สถานการณ์น้ำในลำน้ำส่วนใหญ่มีแนวโน้มเพิ่มขึ้น