

# รายงานสถานการณ์น้ำลุ่มน้ำทะเลสาบสงขลา

## วันที่ 21 สิงหาคม 2560

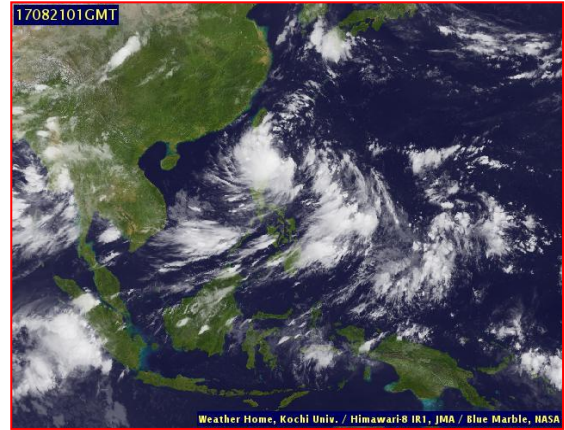
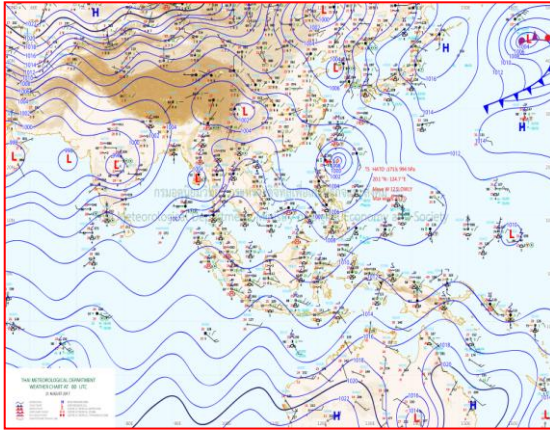
### 1) สภาพภูมิอากาศ

**ประกาศกรมอุตุนิยมวิทยา "พายุโซนร้อน "ฮาโตะ" (HATO) บริเวณมหาสมุทรแปซิฟิก" ฉบับที่ 2** ลงวันที่ 21 สิงหาคม 2560 เมื่อเวลา 04.00 น. ของวันนี้ ( 21 ส.ค. 60) พายุโซนร้อน "ฮาโตะ" (Hato) บริเวณด้านตะวันออกของเกาะลูซอน ประเทศฟิลิปปินส์ โดยมีศูนย์กลางอยู่ที่ละติจูด 20.1 องศาเหนือ ลองจิจูด 124.7 องศาตะวันออก มีความเร็วลมสูงสุดใกล้ศูนย์กลางประมาณ 35 นอต หรือ 65 กม./ชม. พายุนี้กำลังเคลื่อนตัวทางทิศตะวันตกด้วยความเร็ว 10 นอต หรือ 20 กม./ชม. คาดว่าจะเคลื่อนผ่านตอนบนของเกาะลูซอน ประเทศฟิลิปปินส์ในวันที่ 22 ส.ค.60 และจะเคลื่อนลงสู่ทะเลจีนใต้ตอนบนในระยะต่อไป โดยพายุนี้ยังไม่มีผลกระทบต่อประเทศไทยในช่วงวันดังกล่าว สำหรับผู้ที่จะเดินทางไปประเทศฟิลิปปินส์ควรตรวจสอบสภาพอากาศก่อนเดินทาง และขอให้ประชาชนติดตามข่าวพยากรณ์อากาศอย่างใกล้ชิด

**ลักษณะอากาศทั่วไป** (ที่มา: กรมอุตุนิยมวิทยา)

**พยากรณ์อากาศ 24 ชั่วโมงข้างหน้า** ประเทศไทยตอนบนยังคงมีฝนตกชุกหนาแน่น และมีฝนตกหนักบางพื้นที่ ภาคเหนือ บริเวณจังหวัดแม่ฮ่องสอน เชียงใหม่ ลำพูน ลำปาง สุโขทัย พิษณุโลก เพชรบูรณ์ พิจิตร กำแพงเพชร และตาก ภาคตะวันออกเฉียงเหนือ บริเวณจังหวัดเลย อุดรธานี หนองคาย ขอนแก่น มหาสารคาม ชัยภูมิ และนครราชสีมา ภาคกลาง บริเวณจังหวัดกาญจนบุรี ราชบุรี อุทัยธานี นครสวรรค์ ชัยนาท สิงห์บุรี อ่างทอง และลพบุรี ภาคตะวันออก บริเวณจังหวัดนครนายก ปราจีนบุรี ระยอง จันทบุรี และตราด ขอให้ประชาชนในบริเวณพื้นที่เสี่ยงภัยระวังอันตรายจากฝนตกหนัก ฝนที่ตกสะสม น้ำท่วมฉับพลัน และน้ำป่าไหลหลากไว้ด้วย

**สภาพอากาศภาคใต้ฝั่งตะวันออก** มีเมฆเป็นส่วนมาก กับมีฝนฟ้าคะนอง ร้อยละ 40 ของพื้นที่ ส่วนมากบริเวณจังหวัดเพชรบุรี ประจวบคีรีขันธ์ ชุมพร และสุราษฎร์ธานี อุณหภูมิต่ำสุด 23-25 องศาเซลเซียส อุณหภูมิสูงสุด 32-35 องศาเซลเซียส ผลคาดการณ์ปริมาณน้ำฝนล่วงหน้า 1-7 วัน มีฝนฟ้าคะนอง ร้อยละ 40-60 ของพื้นที่ และมีฝนตกหนักบางพื้นที่ ตลอดช่วง อุณหภูมิต่ำสุด 23-26 องศาเซลเซียส อุณหภูมิสูงสุด 30-35 องศาเซลเซียส



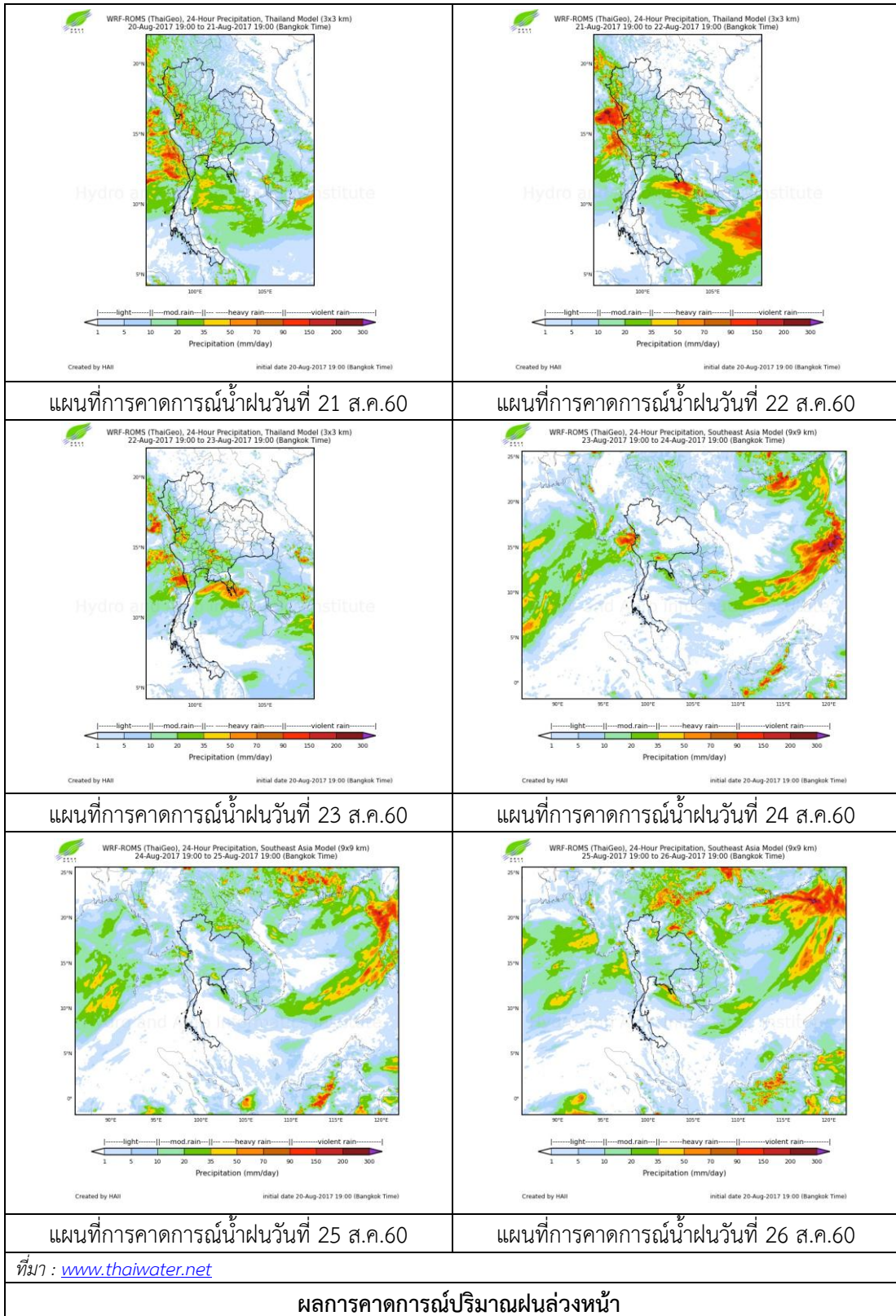
แผนที่อากาศ วันที่ 21 ส.ค. 2560 เวลา 07.00 น.

ภาพถ่ายจากดาวเทียม วันที่ 21 ส.ค. 2560

## 2) สถานการณ์ฝน

จากข้อมูลสถานการณ์ฝนในพื้นที่ลุ่มน้ำทะเลสาบสงขลาของวันที่ 21 สิงหาคม 2560 จากกรมทรัพยากรน้ำ กรมอุตุนิยมวิทยา กรมชลประทาน และสถาบันสารสนเทศทรัพยากรน้ำและการเกษตร (องค์การมหาชน) พบว่า ไม่มีฝนตกในพื้นที่

สถานการณ์น้ำฝน



3) ข้อมูลปริมาณน้ำในลำน้ำ

ลุ่มน้ำทะเลสาบสงขลา ปัจจุบันสถานการณ์น้ำในลำน้ำโดยทั่วไปยังคงอยู่ในภาวะปกติ (ระดับน้ำต่ำกว่าระดับตลิ่งต่ำสุด) ระดับน้ำในลำน้ำส่วนใหญ่มีแนวโน้มลดลง

สถานการณ์น้ำท่า (17 – 21 ส.ค. 2560 ที่มา : กรมชลประทาน)

สถานี	แม่น้ำ	อำเภอ	จังหวัด	ระดับ	พฤษภาคม	ตุลาคม	เสาร์	อาทิตย์	จันทร์
				ตลิ่ง	17	18	19	20	21
				ปริมาณ	ส.ค.	ส.ค.	ส.ค.	ส.ค.	ส.ค.
				น้ำ(ลบ.					
				ม./วิ.)					
X.170	คลองลำ	ศรีนครินทร์	พัทลุง	25.20	20.31	20.27	20.24	20.22	20.21
				580.00	6.30	5.34	4.68	4.24	4.02
X.265	คลองขุ่ย	เมือง	พัทลุง	8.00	6.91	6.54	6.45	6.74	6.63
				7.00	*	*	*	*	*
X.174	คลองหระ	หาดใหญ่	สงขลา	8.88	4.54	4.53	4.53	4.53	4.54
				388.00	0.90	0.85	0.85	0.85	0.90
X.173A	คลองอู่	สะเดา	สงขลา	15.90	13.80	13.29	12.45	11.68	11.15
				258.00	74.00	59.25	40.00	25.28	17.30
X.90	คลองอู่	คลองหอย	สงขลา	8.00	3.38	3.40	3.01	2.91	3.08
				580.00	51.20	52.00	36.40	32.40	39.20
X.44	คลองอู่	หาดใหญ่	สงขลา	7.40	1.37	1.62	1.15	0.85	0.38
				582.00	36.80	46.80	28.50	19.50	8.60

หมายเหตุ \* หมายถึง ไม่มีข้อมูล

ข้อมูลระดับน้ำจากระบบตรวจวัดสภาพทางไกลอัตโนมัติลุ่มน้ำทะเลสาบสงขลา กรมทรัพยากรน้ำ ประจำวันที่ 21 สิงหาคม 2560

ข้อมูลระดับน้ำ (19 - 21 ส.ค. 2560 ที่มา : กรมทรัพยากรน้ำ)

สถานี	ตำบล	อำเภอ	จังหวัด	ระดับ	เสาร์	อาทิตย์	จันทร์	แนวโน้ม
					19	20	21	
				ตลิ่ง	ส.ค.	ส.ค.	ส.ค.	(เพิ่ม/ลด)
				(ต่ำสุด)				
คลองอู่ตะเภาตอนบน	พังงา	สะเดา	สงขลา	19.87	13.47	12.97	12.70	ลดลง
คลองอู่ตะเภาตอนล่าง	หาดใหญ่	หาดใหญ่	สงขลา	8.93	1.16	0.93	0.60	ลดลง
คลองรัตภูมิ	กำแพงเพชร	รัตภูมิ	สงขลา	22.62	13.77	13.64	13.56	ลดลง
คลองตะโหมด(ท่าเขียว)	แม่ขี	ตะโหมด	พัทลุง	27.94	22.08	22.04	22.00	ลดลง
คลองนาท่อม	ร่วมเมือง	เมือง	พัทลุง	28.85	20.33	20.31	20.30	ลดลง
คลองท่าแนะ	เขาเย่า	ศรีบรรพต	พัทลุง	37.56	34.12	34.05	33.99	ลดลง



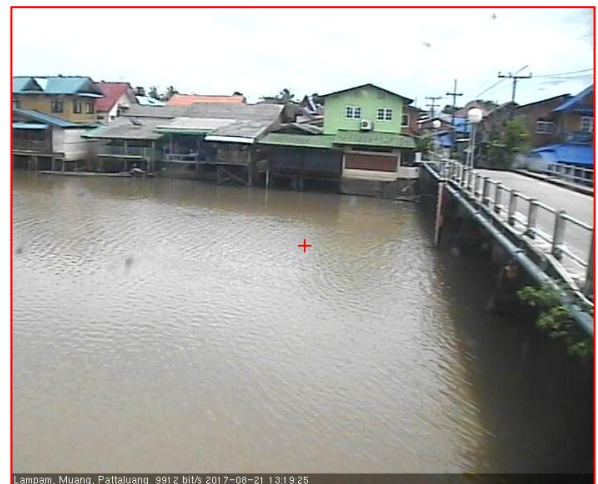
ปริมาณน้ำในลำน้ำของคลองต่างๆ ในพื้นที่ลุ่มน้ำทะเลสาบสงขลา วันที่ 21 สิงหาคม 2560



สถานีคลองอู่ตะเภาตอนล่าง - ต.หาดใหญ่ อ.หาดใหญ่ จ.สงขลา  
(ลุ่มน้ำทะเลสาบสงขลา)



สถานีคลองตะโหมด (ท่าเขียด) - ต.แม่ขรี อ.ตะโหมด จ.พัทลุง  
(ลุ่มน้ำทะเลสาบสงขลา)



สถานีลำป่า - ต.ลำป่า อ.เมือง จ.พัทลุง  
(ลุ่มน้ำทะเลสาบสงขลา)

4) สรุป

สถานการณ์น้ำในลุ่มน้ำทะเลสาบสงขลาประจำวันี่ 21 สิงหาคม 2560 อยู่ในภาวะปกติ และระดับน้ำในลำน้ำส่วนใหญ่มีแนวโน้มลดลง