

รายงานสถานการณ์น้ำลุ่มน้ำทะเลสาบสงขลา

วันที่ 27 พฤศจิกายน 2560

1) สภาพภูมิอากาศ

ประกาศกรมอุตุนิยมวิทยา"ฝนตกหนักและคลื่นลมแรงบริเวณภาคใต้ (มีผลกระทบจนถึงวันที่ 1 ธันวาคม 2560)" ฉบับที่ 20 ลงวันที่ 27 พฤศจิกายน 2560 ในช่วงวันที่ 28 พ.ย.- 1 ธ.ค. 2560 หย่อมความกดอากาศต่ำบริเวณทะเลจีนใต้ตอนล่างจะเคลื่อนตัวอย่างช้า ๆ ผ่านภาคใต้ตอนล่าง และทะเลอันดามัน ลักษณะเช่นนี้ทำให้ภาคใต้มีฝนตกชุกหนาแน่นอย่างต่อเนื่องและมีฝนตกหนักถึงหนักมากหลายพื้นที่ ขอให้ประชาชนเตรียมการป้องกันและระวังอันตรายจากสภาวะอากาศดังกล่าว ซึ่งอาจทำให้เกิดน้ำท่วมฉับพลัน น้ำป่าไหลหลาก และน้ำท่วมขังในพื้นที่ลุ่มไว้ด้วย

พื้นที่ที่คาดว่าจะได้รับผลกระทบมีดังนี้

ในช่วงวันที่ 27-28 พฤศจิกายน 2560 บริเวณจังหวัดนครศรีธรรมราช พัทลุง สงขลา ปัตตานี ยะลา นราธิวาส พังงา ภูเก็ต กระบี่ ตรัง และสตูล

ในช่วงวันที่ 29 พฤศจิกายน ถึง 1 ธันวาคม 2560 บริเวณจังหวัดชุมพร สุราษฎร์ธานี นครศรีธรรมราช พัทลุง สงขลา ปัตตานี ยะลา นราธิวาส พังงา ภูเก็ต กระบี่ ตรัง และสตูล

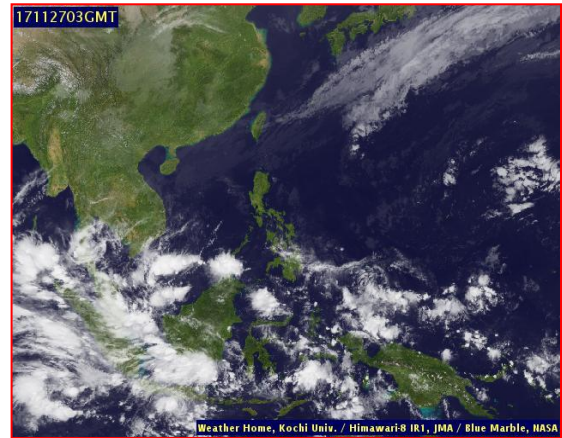
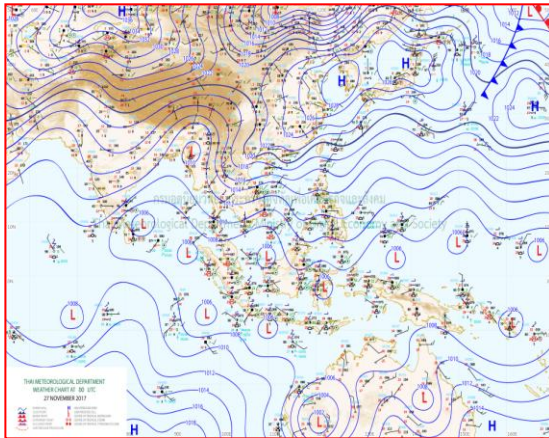
สำหรับคลื่นลมบริเวณอ่าวไทยและทะเลอันดามันจะมีกำลังแรง โดยบริเวณอ่าวไทยมีคลื่นสูง 2-3 เมตร ส่วนทะเลอันดามันมีคลื่นสูงประมาณ 2 เมตร ขอให้ชาวเรือเดินเรือด้วยความระมัดระวัง เรือเล็กบริเวณอ่าวไทยควรงดออกจากฝั่ง ส่วนประชาชนที่อาศัยบริเวณชายฝั่งภาคใต้ฝั่งตะวันออก ขอให้ระวังอันตรายจากคลื่นลมแรงที่ซัดเข้าหาฝั่งไว้ด้วย

จึงขอให้ประชาชนติดตามประกาศจากกรมอุตุนิยมวิทยาและหน่วยงานราชการอย่างใกล้ชิดในระยะนี้ และสามารถติดตามข้อมูลที่เว็บไซต์กรมอุตุนิยมวิทยา <http://www.tmd.go.th> หรือสายด่วนพยากรณ์อากาศ 1182 และสายด่วนนิรภัย 1784 ได้ตลอด 24 ชั่วโมง

ลักษณะอากาศทั่วไป (ที่มา: กรมอุตุนิยมวิทยา)

พยากรณ์อากาศ 24 ชั่วโมงข้างหน้า ประเทศไทยตอนบนอากาศเย็นกับมีหมอกในตอนเช้า และอุณหภูมิจะสูงขึ้น ขอให้ประชาชนบริเวณประเทศไทยตอนบนดูแลสุขภาพเนื่องจากสภาพอากาศที่หนาวเย็นไว้ด้วยสำหรับภาคใต้ตอนล่างยังคงมีฝนตกต่อเนื่องและมีฝนตกหนักถึงหนักมากบางแห่ง ขอให้ประชาชนบริเวณดังกล่าวระวังอันตรายจากฝนตกสะสม ที่อาจทำให้เกิดน้ำท่วมฉับพลันและน้ำป่าไหลหลากไว้ด้วย บริเวณอ่าวไทยและทะเลอันดามันมีคลื่นสูง 2-3 เมตร ขอให้ชาวเรือเดินเรือด้วยความระมัดระวัง เรือเล็กบริเวณอ่าวไทยควรงดออกจากฝั่งในช่วงวันที่ 27 พ.ย. - 1 ธ.ค. 60 ขอให้ประชาชนที่อาศัยบริเวณชายฝั่งภาคใต้ฝั่งตะวันออกระวังอันตรายจากคลื่นที่ซัดเข้าหาฝั่งไว้ด้วย

สภาพอากาศภาคใต้ฝั่งตะวันออก มีเมฆมาก และมีฝนฟ้าคะนอง ร้อยละ 60 ของพื้นที่ โดยมีฝนตกหนักถึงหนักมากหลายพื้นที่ บริเวณจังหวัดนครศรีธรรมราช พัทลุง สงขลา ปัตตานี ยะลา และนราธิวาส อุณหภูมิต่ำสุด 21-24 องศาเซลเซียส อุณหภูมิสูงสุด 27-32 องศาเซลเซียส ผลคาดการณ์ปริมาณน้ำฝนล่วงหน้า 1-7 วัน มีฝนฟ้าคะนองร้อยละ 60-70 ของพื้นที่ตลอดช่วง กับมีฝนตกหนักถึงหนักมากหลายพื้นที่ ในช่วงวันที่ 27 พ.ย. -1 ธ.ค.



แผนที่อากาศ วันที่ 27 พ.ย. 2560 เวลา 07.00 น.

ภาพถ่ายจากดาวเทียม วันที่ 27 พ.ย. 2560

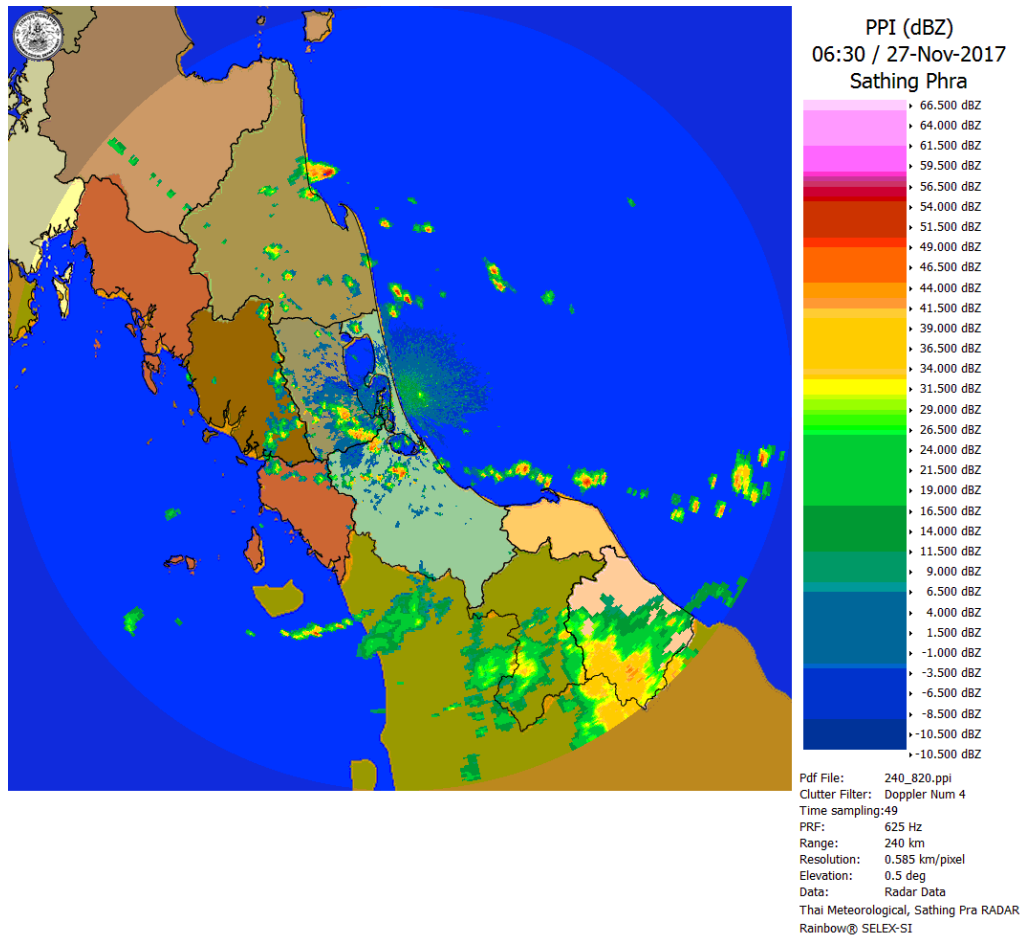
2) สถานการณ์ฝน

จากข้อมูลสถานการณ์ฝนในพื้นที่ลุ่มน้ำทะเลสาบสงขลาของวันที่ 27 พฤศจิกายน 2560 จากกรมทรัพยากรน้ำ กรมอุตุนิยมวิทยา กรมชลประทาน และสถาบันสารสนเทศทรัพยากรน้ำและการเกษตร (องค์การมหาชน) พบว่า มีฝนตกทั่วไปในพื้นที่และตกหนักถึงหนักมากหลายพื้นที่ บริเวณอำเภอกงหรา ป่าพะยอม ตะโหมด ศรีบรรพต และอำเภอเมือง จังหวัดพัทลุง บริเวณอำเภอบางกล่ำ สะเดา รัตภูมิ สิงหนคร นาทม่อม ควนเนียง สทิงพระ หาดใหญ่ และอำเภอเมือง จังหวัดสงขลา ปริมาณฝน 45.0 – 244.4 มิลลิเมตร

ข้อมูลสถานการณ์ฝนในพื้นที่ลุ่มน้ำทะเลสาบสงขลา ณ วันที่ 27 พฤศจิกายน 2560 เวลา 07.00 น.

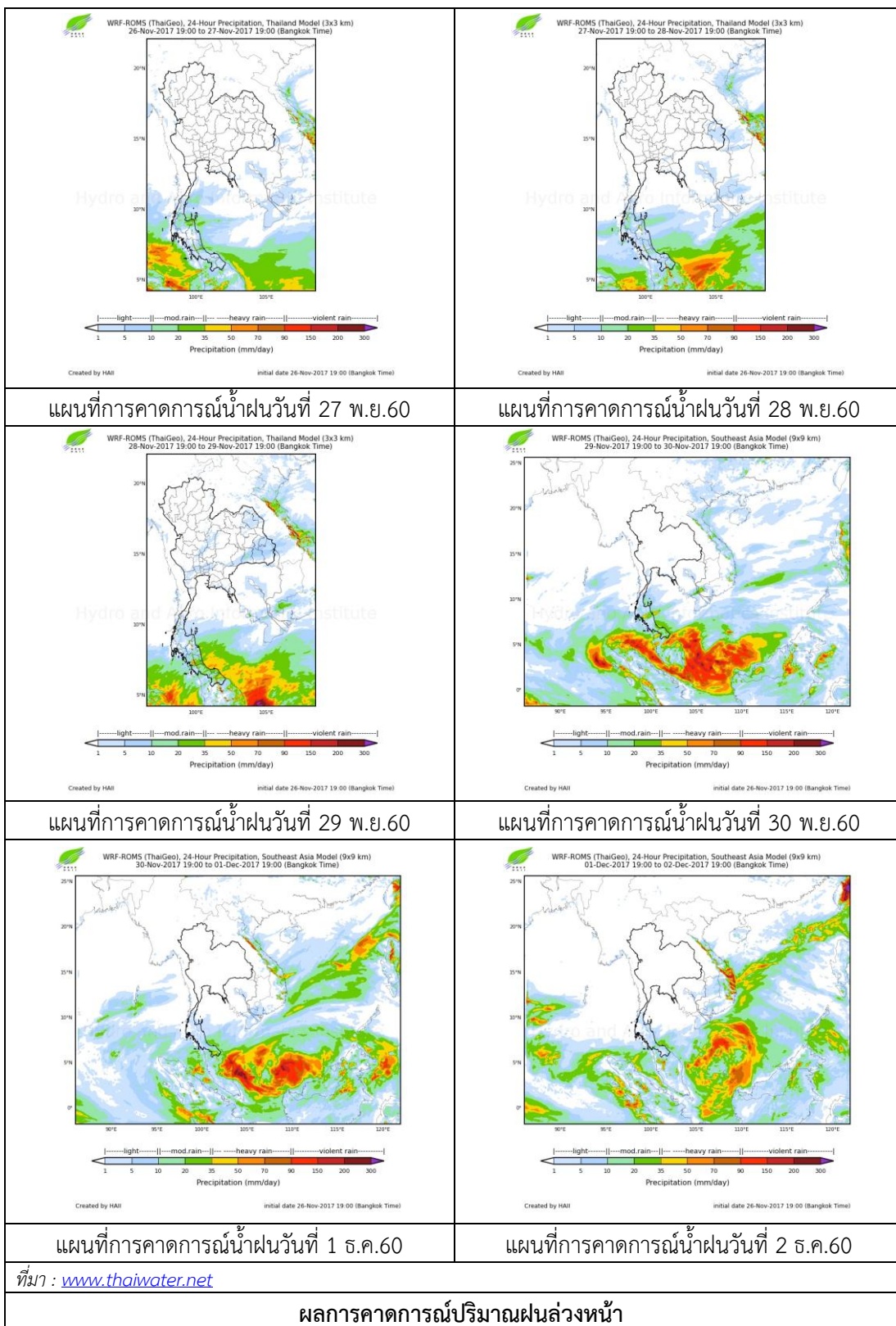
ลำดับ	สถานี	ปริมาณฝน (มม.)
1	ต.คลองเฉลิม อ.กงหรา จ.พัทลุง	45.0
2	ต.ป่าพะยอม อ.ป่าพะยอม จ.พัทลุง	<u>111.8</u>
3	ต.แม่ขรี อ.ตะโหมด จ.พัทลุง	<u>106.0</u>
4	ต.เขาย่า อ.ศรีบรรพต จ.พัทลุง	<u>104.0</u>
5	ศูนย์อุทกวิทยา อ.เมือง จ.พัทลุง	<u>180.0</u>
6	อ.บางกล่ำ จ.สงขลา	<u>160.0</u>
7	ต.ท่าโพธิ์ อ.สะเดา จ.สงขลา	61.7
8	อ.รัตภูมิ จ.สงขลา	<u>147.5</u>
9	อ.สิงหนคร จ.สงขลา	<u>143.0</u>
10	อ.นาหม่อม จ.สงขลา	<u>174.7</u>
11	อ.ควนเนียง จ.สงขลา	<u>158.5</u>
12	อ.สทิงพระ จ.สงขลา	<u>170.0</u>
13	คองหงส์ สกษ. ต.คองหงส์ อ.หาดใหญ่ จ.สงขลา	<u>138.0</u>
14	ต.บ่อยาง อ.เมือง จ.สงขลา	<u>244.4</u>

หมายเหตุ “ฝน” คือ ฝนวัดปริมาณไม่ได้ (ต่ำกว่า 0.1 มิลลิเมตร)



ภาพเรดาร์ตรวจอากาศ “สทิงพระ” ณ วันที่ 27 พฤศจิกายน 2560 (ที่มา : กรมอุตุนิยมวิทยา)

สถานการณ์น้ำฝน



3) ข้อมูลปริมาณน้ำในลำน้ำ

ลุ่มน้ำทะเลสาบสงขลา ปัจจุบันสถานการณ์น้ำในลำน้ำโดยทั่วไปมีระดับน้ำสูงในหลายพื้นที่ ต้องติดตามเฝ้าระวังสถานการณ์น้ำอย่างใกล้ชิด ระดับน้ำในลำน้ำส่วนใหญ่มีแนวโน้มเพิ่มขึ้น

สถานการณ์น้ำท่า (23 – 27 พ.ย. 2560 ที่มา : กรมชลประทาน)

สถานี	แม่น้ำ	อำเภอ	จังหวัด	ระดับ	พฤษภาคม	ตุลาคม	เสาร์	อาทิตย์	จันทร์
				ตลิ่ง	23 พ.ย.	24 พ.ย.	25 พ.ย.	26 พ.ย.	27 พ.ย.
X.170	คลองลำ	ศรีนครินทร์	พัทลุง	ปริมาณ	21.85	21.49	21.01	24.20	23.88
				น้ำ(ลบ.ม./วิ.)	64.50	47.78	28.40	218.00	192.40
X.265	คลองน่วย	เมือง	พัทลุง	ระดับ	7.09	7.10	6.86	7.52	7.42
				ตลิ่ง	*	*	*	*	*
X.174	คลองหวัะ	หาดใหญ่	สงขลา	ระดับ	4.63	4.67	4.63	5.25	8.07
				ตลิ่ง	1.38	1.62	1.38	6.00	72.50
X.173A	คลองอู่ตะเภา	สะเดา	สงขลา	ระดับ	12.78	12.90	12.40	13.24	15.14
				ตลิ่ง	47.14	49.90	39.00	58.00	134.90
X.90	คลองอู่ตะเภา	คลองทอยโข่ง	สงขลา	ระดับ	2.88	2.94	2.79	3.36	7.68
				ตลิ่ง	31.20	33.60	27.60	50.40	420.00
X.44	คลองอู่ตะเภา	หาดใหญ่	สงขลา	ระดับ	0.65	0.71	0.78	1.29	4.62
				ตลิ่ง	14.00	15.30	17.40	33.60	260.00

หมายเหตุ * หมายถึง ไม่มีข้อมูล

ข้อมูลระดับน้ำจากระบบตรวจวัดสภาพทางไกลอัตโนมัติลุ่มน้ำทะเลสาบสงขลา กรมทรัพยากรน้ำ ประจำวันที่ 27 พฤศจิกายน 2560

ข้อมูลระดับน้ำ (25 – 27 พ.ย. 2560 ที่มา : กรมทรัพยากรน้ำ)

สถานี	ตำบล	อำเภอ	จังหวัด	ระดับ	เสาร์	อาทิตย์	จันทร์	แนวโน้ม
					25 พ.ย.	26 พ.ย.	27 พ.ย.	
คลองอู่ตะเภาตอนบน	พังงา	สะเดา	สงขลา	19.87	13.55	14.43	16.89	เพิ่มขึ้น
คลองอู่ตะเภาตอนล่าง	หาดใหญ่	หาดใหญ่	สงขลา	8.93	0.87	1.54	4.72	เพิ่มขึ้น
คลองรัตภูมิ	กำแพงเพชร	รัตภูมิ	สงขลา	22.62	13.95	15.49	18.12	เพิ่มขึ้น
คลองตะโหมด(ท่าเขียด)	แม่ขรี	ตะโหมด	พัทลุง	27.94	23.09	24.89	25.84	เพิ่มขึ้น
คลองนาท่อม	ร่วมเมือง	เมือง	พัทลุง	28.85	20.96	23.66	23.32	ลดลง
คลองท่าแนะ	เขาย่า	ศรีบรรพต	พัทลุง	37.56	34.38	36.43	35.97	ลดลง

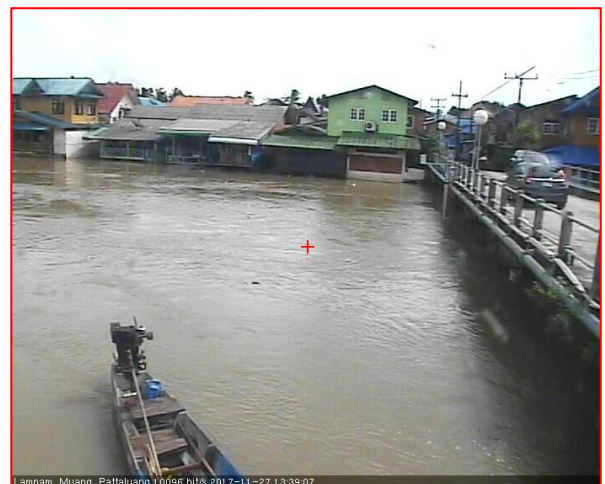
ปริมาณน้ำในลำน้ำของคลองต่างๆ ในพื้นที่ลุ่มน้ำทะเลสาบสงขลา วันที่ 27 พฤศจิกายน 2560



สถานีคลองอู่ตะเภาตอนล่าง - ต.หาดใหญ่ อ.หาดใหญ่ จ.สงขลา
(ลุ่มน้ำทะเลสาบสงขลา)



สถานีคลองตะโหมด(ท่าเขียด) - ต.แม่ขรี อ.ตะโหมด จ.พัทลุง
(ลุ่มน้ำทะเลสาบสงขลา)



สถานีลำป่า - ต.ลำป่า อ.เมือง จ.พัทลุง
(ลุ่มน้ำทะเลสาบสงขลา)

4) สรุป

สถานการณ์น้ำในลุ่มน้ำทะเลสาบสงขลาประจำวันวันที่ 27 พฤศจิกายน 2560 ปัจจุบันมีพื้นที่ประสบอุทกภัย 2 จังหวัด ประกอบด้วย จังหวัดพัทลุงและสงขลา โดยจังหวัดพัทลุงเกิดฝนตกหนักน้ำไหลหลากในพื้นที่ 8 อำเภอ (อ.เมือง ควนขนุน ศรีบรรพต ศรีนครินทร์ กงหรา ปากพูน ป่าพะยอม และป่าบอน) จังหวัดสงขลาเกิดฝนตกหนักน้ำไหลหลากในพื้นที่ 6 อำเภอ (อ.เทพา นาทม่อม สทิงพระ หาดใหญ่ จะนะ และสะบ้าย้อย) สถานการณ์น้ำในลำน้ำโดยทั่วไปมีระดับน้ำสูงในหลายพื้นที่ ระดับน้ำในลำน้ำส่วนใหญ่มีแนวโน้มเพิ่มขึ้น ขอให้ติดตามเฝ้าระวังสถานการณ์น้ำอย่างใกล้ชิด