



วันที่ 5 ตุลาคม 2560

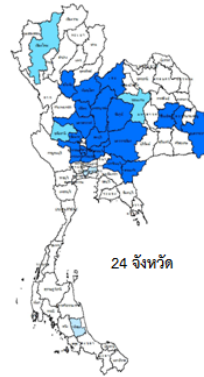
สถานการณ์น้ำ

- ลุ่มน้ำทะเลสาบสงขลา ปัจจุบันสถานการณ์น้ำในลำน้ำ โดยทั่วไปยังคงอยู่ในภาวะปกติ (ระดับน้ำต่ำกว่าระดับตลิ่งต่ำสุด) ระดับน้ำในลำน้ำส่วนใหญ่มีแนวโน้มลดลง และเพิ่มขึ้นในบางพื้นที่

พื้นที่ประสบวิกฤติน้ำในพื้นที่ลุ่มน้ำทะเลสาบสงขลา

- ไม่มีสถานการณ์วิกฤติน้ำในพื้นที่

พื้นที่ประสบอุทกภัย



สถานการณ์น้ำภาพรวมทั้งประเทศ

- น้ำท่วม 19 จังหวัด : สุโขทัย พิจิตร โขงเจ็ด พิษณุโลก นครสวรรค์ ลพบุรี ชัยนาท อ่างทอง อุทัยธานี สระบุรี เพชรบูรณ์ เลย ชัยภูมิ ร้อยเอ็ด ยโสธร นครราชสีมา อุบลราชธานี ปราจีนบุรี สระแก้ว สุพรรณบุรี
- น้ำหลาก 3 จังหวัด : เชียงใหม่ ขอนแก่น อุทัยธานี
- น้ำระบายไม่ทัน 2 จังหวัด : กทม. พัทลุง

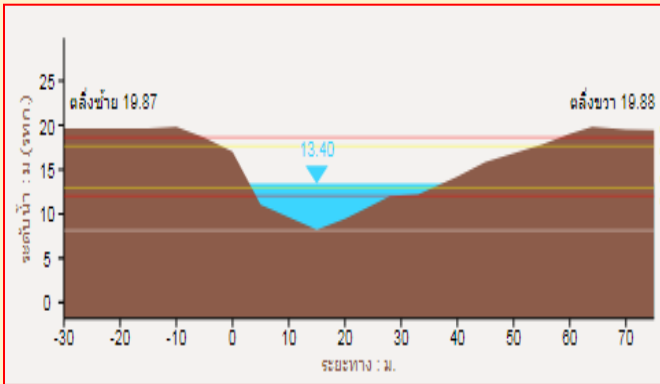
สถานการณ์น้ำในพื้นที่ลุ่มน้ำทะเลสาบสงขลา

- ไม่มีสถานการณ์วิกฤติน้ำ

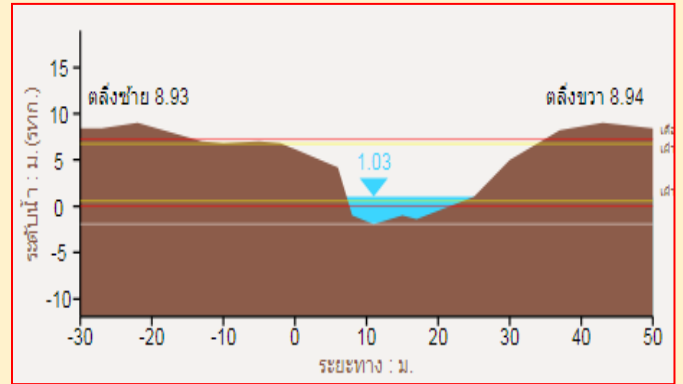
ที่มา : สำนักงานเลขาธิการคณะกรรมการทรัพยากรน้ำแห่งชาติ

ระดับน้ำของสถานีโทรมาตรในพื้นที่

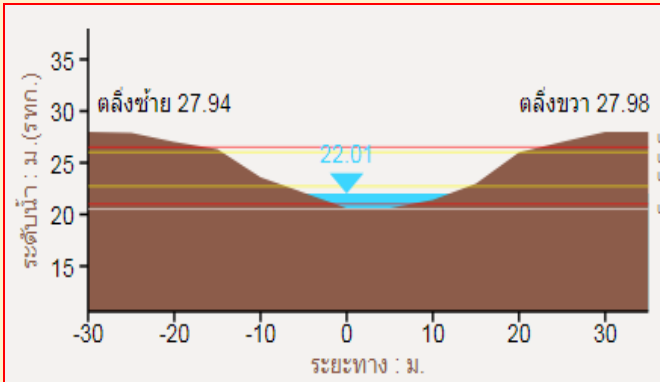
1. สถานีคลองอู่ตะเภาบน อ.สะเดา จ.สงขลา (ลดลง)



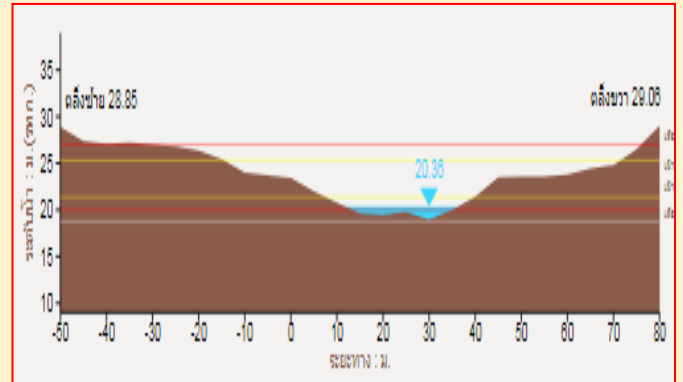
2. สถานีคลองอู่ตะเภาล่าง อ.หาดใหญ่ จ.สงขลา (ลดลง)



3. สถานีคลองตะโหมด(ท่าเขียด) อ.ตะโหมด จ.พัทลุง (ลดลง)



4. สถานี คลองนาท่อม อ.เมือง จ.พัทลุง (เพิ่มขึ้น)



“ไม่รู้มีคุณธรรมรับผิดชอบต่อสังคม”

รายงานสถานการณ์น้ำลุ่มน้ำทะเลสาบสงขลา

วันที่ 5 ตุลาคม 2560

1) สภาพภูมิอากาศ

ประกาศกรมอุตุนิยมวิทยา "ฝนตกหนักบริเวณประเทศไทย (มีผลกระทบถึงวันที่ 6 ตุลาคม 2560)" ฉบับที่ 7 ลงวันที่ 05 ตุลาคม 2560 ในวันที่ 5 ตุลาคม 2560 ประเทศไทยยังมีฝนตกชุกหนาแน่น กับมีฝนตกหนักถึงหนักมากบางพื้นที่ และมีลมกระโชกแรงบางแห่ง โดยเฉพาะภาคเหนือ ภาคตะวันออกเฉียงเหนือ ภาคกลาง ภาคตะวันออก และภาคใต้ตอนบน รวมทั้งกรุงเทพมหานครและปริมณฑล ขอให้ประชาชนบริเวณดังกล่าวระวังอันตรายจากฝนที่ตกหนักและฝนที่ตกสะสม อาจทำให้เกิดน้ำท่วมฉับพลัน น้ำป่าไหลหลาก และน้ำท่วมขังในที่ลุ่มไว้ด้วย

ทั้งนี้เนื่องจากร่องมรสุมเลื่อนขึ้นมาพาดผ่านภาคกลาง และภาคตะวันออกเฉียงเหนือตอนล่าง ในขณะที่มรสุมตะวันตกเฉียงใต้ที่พัดปกคลุมทะเลอันดามัน ภาคใต้ และอ่าวไทยมีกำลังปานกลาง

คาดว่าพื้นที่ที่ได้รับผลกระทบตามภาคต่าง ๆ มีดังนี้

ในวันที่ 5 ตุลาคม 2560

ภาคเหนือ บริเวณจังหวัดแม่ฮ่องสอน เชียงใหม่ ลำพูน ลำปาง อุตรดิตถ์ พิชณุโลก เพชรบูรณ์ พิจิตร สุโขทัย กำแพงเพชร และตาก

ภาคตะวันออกเฉียงเหนือ บริเวณจังหวัดเลย หนองบัวลำภู อุดรธานี ขอนแก่น ชัยภูมิ นครราชสีมา บุรีรัมย์ สุรินทร์ ศรีสะเกษ และอุบลราชธานี

ภาคกลาง บริเวณจังหวัดนครสวรรค์ ชัยนาท อุทัยธานี ลพบุรี สระบุรี สิงห์บุรี อ่างทอง พระนครศรีอยุธยา กาญจนบุรี สุพรรณบุรี นครปฐม และราชบุรี รวมทั้งกรุงเทพมหานครและปริมณฑล

ภาคตะวันออก บริเวณจังหวัดฉะเชิงเทรา นครนายก ปราจีนบุรี สระแก้ว ชลบุรี ระยอง จันทบุรี และตราด

ภาคใต้ บริเวณจังหวัดเพชรบุรี ประจวบคีรีขันธ์ ชุมพร สุราษฎร์ธานี ระนอง พังงา และภูเก็ต

ในช่วงวันที่ 6 ตุลาคม 2560 ประเทศไทยจะมีฝนลดลง แต่ยังมีฝนตกหนักได้เป็นบางพื้นที่ด้านตะวันตกของประเทศไทย ทั้งนี้เนื่องจากร่องมรสุมพาดผ่านภาคกลาง และภาคตะวันออก และภาคตะวันออกเฉียงเหนือตอนล่าง มีกำลังอ่อนลง

ภาคเหนือ บริเวณจังหวัดแม่ฮ่องสอน เชียงใหม่ ลำพูน กำแพงเพชร และตาก

ภาคตะวันออกเฉียงเหนือ บริเวณจังหวัดชัยภูมิ และนครราชสีมา

ภาคกลาง บริเวณจังหวัดนครสวรรค์ ชัยนาท อุทัยธานี กาญจนบุรี สุพรรณบุรี และราชบุรี

ภาคตะวันออก บริเวณจังหวัดจันทบุรี และตราด

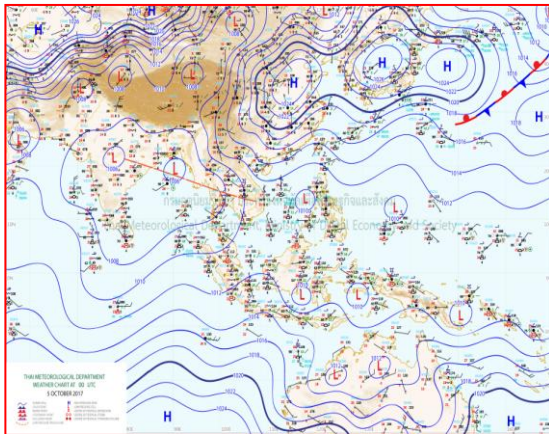
ภาคใต้ บริเวณจังหวัดระนอง พังงา และภูเก็ต

จึงขอให้ประชาชนติดตามประกาศจากกรมอุตุนิยมวิทยาอย่างใกล้ชิดในระยะนี้

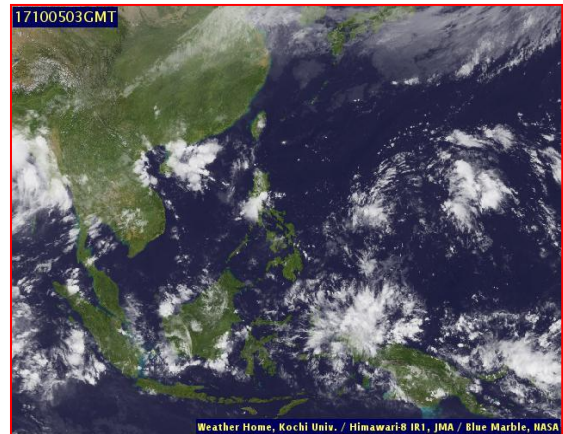
ลักษณะอากาศทั่วไป (ที่มา: กรมอุตุนิยมวิทยา)

พยากรณ์อากาศ 24 ชั่วโมงข้างหน้า ประเทศไทยมีฝนตกชุกหนาแน่น กับมีฝนตกหนักถึงหนักมากบางพื้นที่ และมีลมกระโชกแรงบางแห่งในภาคเหนือ ภาคตะวันออกเฉียงเหนือ ภาคกลาง ภาคตะวันออก ภาคใต้ตอนบน รวมทั้งกรุงเทพมหานครและปริมณฑล ขอให้ประชาชนบริเวณดังกล่าวระวังอันตรายจากฝนตกหนักและฝนตกสะสม ซึ่งอาจทำให้เกิดน้ำท่วมฉับพลัน น้ำป่าไหลหลาก และน้ำท่วมขังในที่ลุ่มไว้ด้วย

สภาพอากาศภาคใต้ฝั่งตะวันออก มีเมฆเป็นส่วนมาก กับมีฝนฟ้าคะนอง ร้อยละ 60 ของพื้นที่ และมีฝนตกหนักบางแห่งบริเวณจังหวัดเพชรบุรี ประจวบคีรีขันธ์ ชุมพร และสุราษฎร์ธานี อุณหภูมิต่ำสุด 22-25 องศาเซลเซียส อุณหภูมิสูงสุด 30-33 องศาเซลเซียส ผลคาดการณ์ปริมาณน้ำฝนล่วงหน้า 1-7 วัน มีฝนฟ้าคะนองร้อยละ 60-80 ของพื้นที่ตลอดช่วง ลมตะวันตกเฉียงใต้ ความเร็ว 15-30 กม./ชม. ทะเลมีคลื่นสูงประมาณ 1 เมตร บริเวณที่มีฝนฟ้าคะนองคลื่นสูง 1-2 เมตร อุณหภูมิต่ำสุด 22-26 องศาเซลเซียส อุณหภูมิสูงสุด 30-34 องศาเซลเซียส



แผนที่อากาศ วันที่ 5 ต.ค. 2560 เวลา 07.00 น.



ภาพถ่ายจากดาวเทียม วันที่ 5 ต.ค. 2560

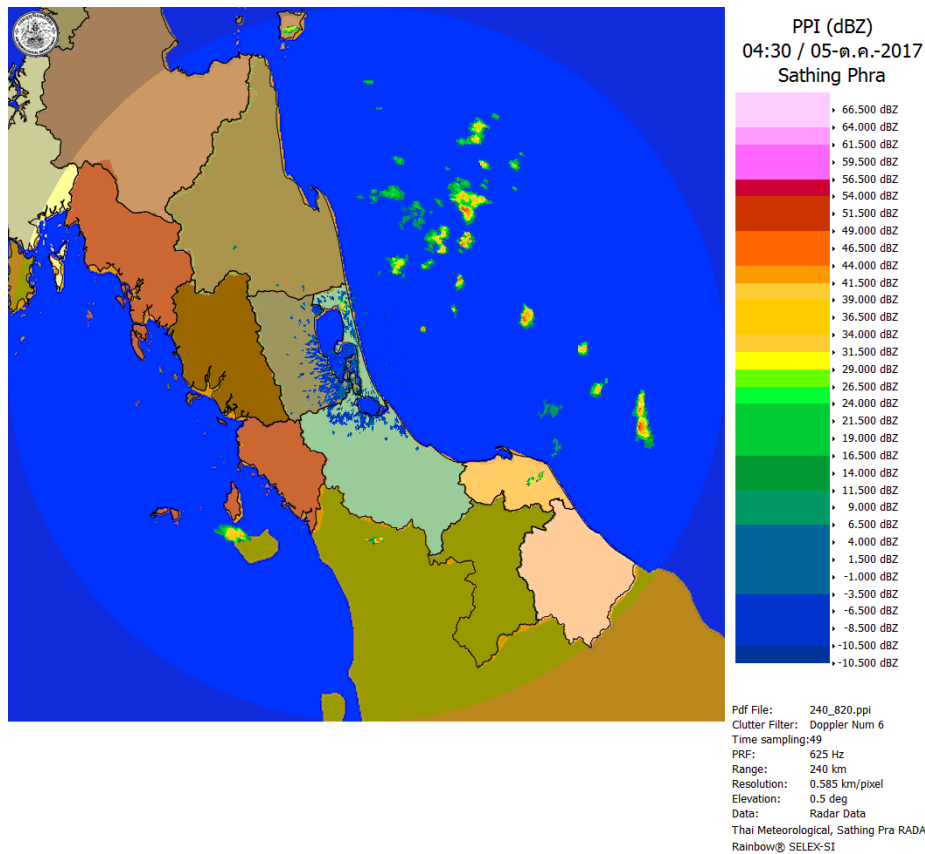
2) สถานการณ์ฝน

จากข้อมูลสถานการณ์ฝนในพื้นที่ลุ่มน้ำทะเลสาบสงขลาของวันที่ 5 ตุลาคม 2560 จากกรมทรัพยากรน้ำ กรมอุตุนิยมวิทยา กรมชลประทาน และสถาบันสารสนเทศทรัพยากรน้ำและการเกษตร (องค์การมหาชน) พบว่า มีฝนเล็กน้อยถึงปานกลางและตกหนักในบางพื้นที่ บริเวณอำเภอควนขนุน ป่าบอน กงหรา บางแก้ว ศรีนครินทร์ และอำเภอเมือง จังหวัดพัทลุง บริเวณอำเภอสะเดา นาทม่อม รัตภูมิ คลองหอยโข่ง หาดใหญ่ และอำเภอเมือง จังหวัดสงขลา ปริมาณฝน “ฝ” – 90.5 มิลลิเมตร

ข้อมูลสถานการณ์ฝนในพื้นที่ลุ่มน้ำทะเลสาบสงขลา ณ วันที่ 5 ตุลาคม 2560 เวลา 07.00 น.

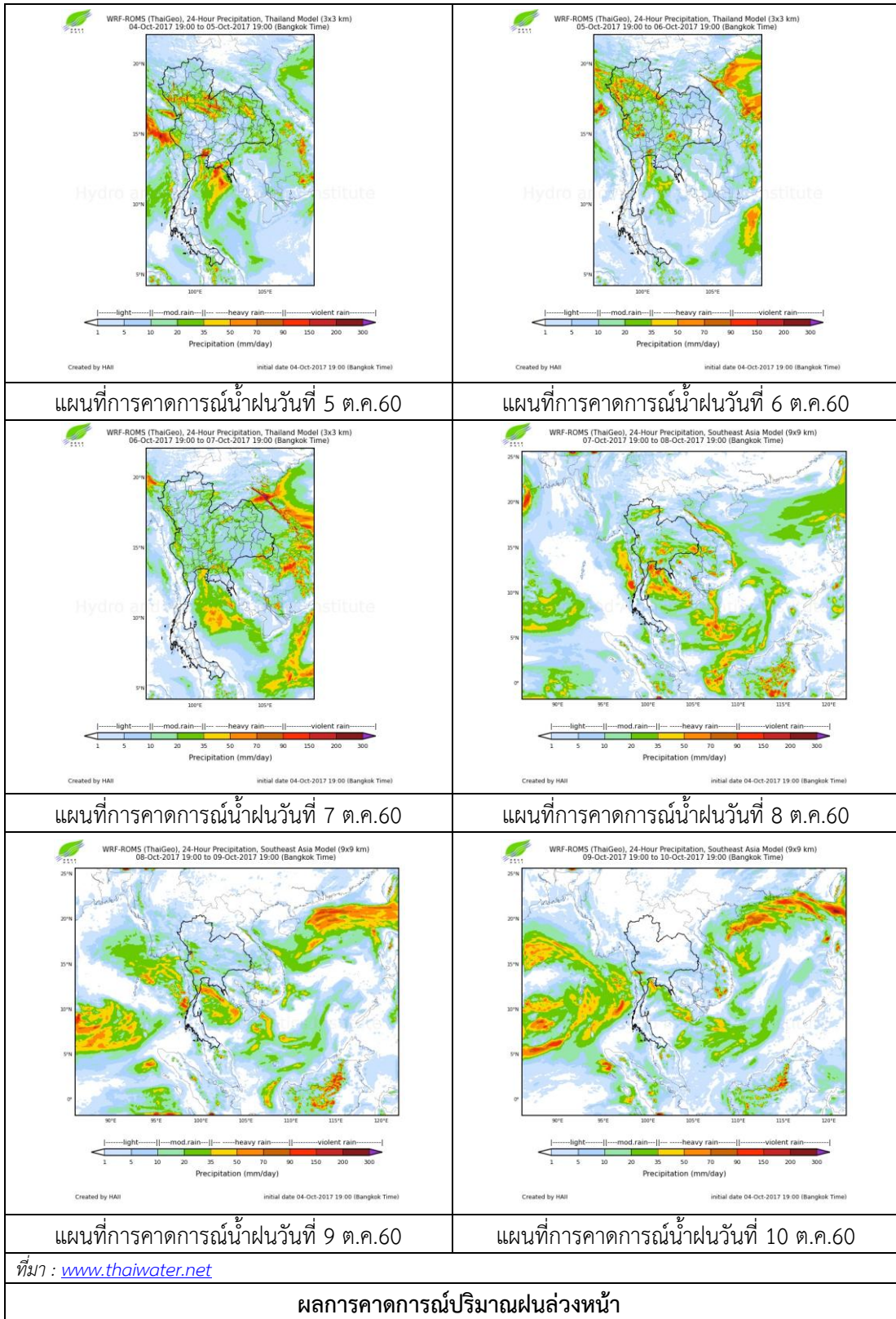
ลำดับ	สถานี	ปริมาณฝน (มม.)
1	อ.ควนขนุน จ.พัทลุง	12.0
2	อ.ป่าบอน จ.พัทลุง	17.0
3	อ.งหรา จ.พัทลุง	2.8
4	อ.บางแก้ว จ.พัทลุง	30.5
5	อ.ศรีนครินทร์ จ.พัทลุง	10.0
6	อ.เมือง จ.พัทลุง	90.5
7	สำนักงานเกษตรอ.สะเดา จ.สงขลา	“ฝ”
8	ต.พิจิตร อ.นาหม่อม จ.สงขลา	0.4
9	ต.เขาพระ อ.รัตภูมิ จ.สงขลา	13.4
10	บ้านบางศาลา อ.คลองหอยโข่ง จ.สงขลา	0.5
11	คองหงส์ สกษ. ต.คองหงส์ อ.หาดใหญ่ จ.สงขลา	0.2
12	ต.บ่อยาง อ.เมือง จ.สงขลา	0.4

หมายเหตุ “ฝ” คือ ฝนวัดปริมาณไม่ได้ (ต่ำกว่า 0.1 มิลลิเมตร)



ภาพเรดาร์ตรวจอากาศ “สทิงพระ” ณ วันที่ 5 ตุลาคม 2560 (ที่มา : กรมอุตุนิยมวิทยา)

สถานการณ์น้ำฝน



3) ข้อมูลปริมาณน้ำในลำน้ำ

ลุ่มน้ำทะเลสาบสงขลา ปัจจุบันสถานการณ์น้ำในลำน้ำโดยทั่วไปยังคงอยู่ในภาวะปกติ (ระดับน้ำต่ำกว่าระดับตลิ่งต่ำสุด) ระดับน้ำในลำน้ำส่วนใหญ่มีแนวโน้มลดลงและเพิ่มขึ้นในบางพื้นที่

สถานการณ์น้ำท่า (1 – 5 ต.ค. 2560 ที่มา : กรมชลประทาน)

สถานี	แม่น้ำ	อำเภอ	จังหวัด	ระดับตลิ่ง	อาทิตย์	จันทร์	อังคาร	พุธ	พฤหัสบดี
				ปริมาณน้ำ(ลบ.ม./วิ.)	1 ต.ค.	2 ต.ค.	3 ต.ค.	4 ต.ค.	5 ต.ค.
X.170	คลองลำ	ศรีนครินทร์	พัทลุง	25.20	20.47	20.41	20.38	20.35	20.40
				580.00	11.10	9.30	8.40	7.50	9.00
X.265	คลองนุ้ย	เมือง	พัทลุง	8.00	7.00	6.91	6.90	6.88	7.06
				7.00	*	*	*	*	*
X.174	คลองหวะ	หาดใหญ่	สงขลา	8.88	4.66	4.63	4.64	4.61	4.59
				388.00	1.56	1.38	1.44	1.26	1.15
X.173A	คลองอู่ตะเภา	สะเดา	สงขลา	15.90	14.34	13.54	12.69	12.89	12.75
				258.00	94.10	66.20	45.07	49.67	46.45
X.90	คลองอู่ตะเภา	คลองหอยโข่ง	สงขลา	8.00	3.96	3.72	3.20	3.49	3.28
				580.00	80.00	68.00	44.00	56.50	47.20
X.44	คลองอู่ตะเภา	หาดใหญ่	สงขลา	7.40	1.21	0.95	0.88	0.56	0.67
				582.00	30.40	22.50	20.40	12.20	14.40

หมายเหตุ * หมายถึง ไม่มีข้อมูล

ข้อมูลระดับน้ำจากระบบตรวจวัดสภาพทางไกลอัตโนมัติลุ่มน้ำทะเลสาบสงขลา กรมทรัพยากรน้ำ ประจำวันที่ 5 ตุลาคม 2560

ข้อมูลระดับน้ำ (3 – 5 ต.ค. 2560 ที่มา : กรมทรัพยากรน้ำ)

สถานี	ตำบล	อำเภอ	จังหวัด	ระดับตลิ่ง (ต่ำสุด)	อังคาร	พุธ	พฤหัสบดี	แนวโน้ม (เพิ่ม/ลด)
					3 ต.ค.	4 ต.ค.	5 ต.ค.	
คลองอู่ตะเภาตอนบน	พังงา	สะเดา	สงขลา	19.87	13.85	13.81	13.62	ลดลง
คลองอู่ตะเภาตอนล่าง	หาดใหญ่	หาดใหญ่	สงขลา	8.93	0.71	0.93	0.73	ลดลง
คลองรัตภูมิ	กำแพงเพชร	รัตภูมิ	สงขลา	22.62	13.90	13.79	13.78	ลดลง
คลองตะโหมด(ท่าเขียด)	แม่ขรี	ตะโหมด	พัทลุง	27.94	22.13	22.09	22.07	ลดลง
คลองนาท่อม	ร่วมเมือง	เมือง	พัทลุง	28.85	20.43	20.42	20.45	เพิ่มขึ้น
คลองท่าแนะ	เขาया	ศรีบรรพต	พัทลุง	37.56	34.71	34.46	34.21	ลดลง

ปริมาณน้ำในลำน้ำของคลองต่างๆ ในพื้นที่ลุ่มน้ำทะเลสาบสงขลา วันที่ 5 ตุลาคม 2560



สถานีคลองอู่ตะเภาตอนล่าง - ต.หาดใหญ่ อ.หาดใหญ่ จ.สงขลา
(ลุ่มน้ำทะเลสาบสงขลา)



สถานีคลองตะโหมด (ท่าเขียด) - ต.แม่ขรี อ.ตะโหมด จ.พัทลุง
(ลุ่มน้ำทะเลสาบสงขลา)



สถานีลำป่า - ต.ลำป่า อ.เมือง จ.พัทลุง
(ลุ่มน้ำทะเลสาบสงขลา)

4) สรุป

สถานการณ์น้ำในลุ่มน้ำทะเลสาบสงขลาประจำวันที่ 5 ตุลาคม 2560 อยู่ในภาวะปกติ และระดับน้ำในลำน้ำส่วนใหญ่มีแนวโน้มลดลงและเพิ่มขึ้นในบางพื้นที่