

รายงานสถานการณ์น้ำลุ่มน้ำทะเลสาบสงขลา

วันที่ 1 ธันวาคม 2560

1) สภาพภูมิอากาศ

ประกาศกรมอุตุนิยมวิทยา "ฝนตกหนักและคลื่นลมแรงบริเวณภาคใต้ (มีผลกระทบจนถึงวันที่ 1 ธันวาคม 2560)" ฉบับที่ 36 ลงวันที่ 01 ธันวาคม 2560 หย่อมความกดอากาศต่ำที่ปกคลุมภาคใต้ได้เคลื่อนไปทะเลอันดามันตอนล่าง ลักษณะเช่นนี้ทำให้ภาคใต้มีฝนตกชุกหนาแน่นอย่างต่อเนื่องและมีฝนตกหนักถึงหนักมากหลายพื้นที่ ขอให้ประชาชนในพื้นที่เสี่ยงภัยเตรียมการป้องกันและระวังอันตรายจากฝนตกหนักถึงหนักมากและฝนตกสะสม ซึ่งทำให้เกิดน้ำท่วมฉับพลัน น้ำป่าไหลหลาก และน้ำล้นตลิ่งไว้ด้วย สำหรับพื้นที่ที่มีน้ำท่วมอยู่แล้วยังคงต้องเฝ้าระวังต่อไป

พื้นที่ที่คาดว่าจะได้รับผลกระทบมีดังนี้

บริเวณจังหวัดสุราษฎร์ธานี นครศรีธรรมราช สงขลา ปัตตานี ยะลา นราธิวาส พังงา ภูเก็ต กระบี่ ตรัง และสตูล

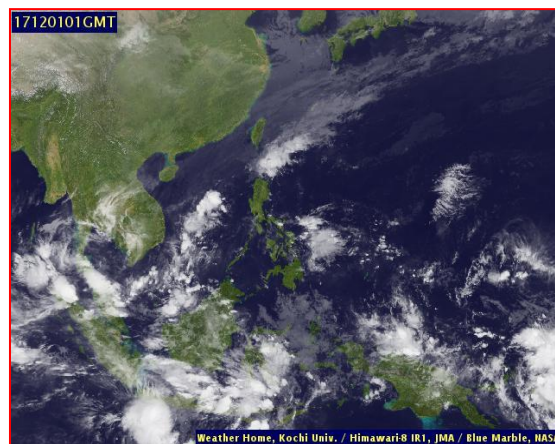
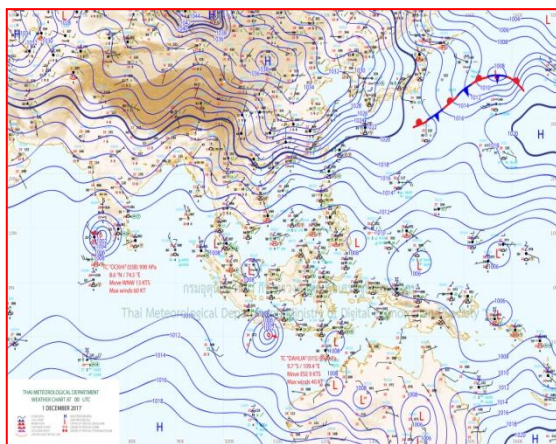
สำหรับคลื่นลมบริเวณอ่าวไทยและทะเลอันดามันมีกำลังแรง โดยมีคลื่นสูง 2-3 เมตร ขอให้ชาวเรือในบริเวณดังกล่าวเดินเรือด้วยความระมัดระวัง และเรือเล็กควรงดออกจากฝั่ง ส่วนประชาชนบริเวณชายฝั่งภาคใต้ฝั่งตะวันออก ขอให้ระวังอันตรายจากคลื่นลมแรงที่ซัดเข้าหาฝั่งไว้ด้วย

จึงขอให้ประชาชนติดตามประกาศจากกรมอุตุนิยมวิทยาและหน่วยงานราชการอย่างใกล้ชิด และสามารถติดตามข้อมูลที่เว็บไซต์กรมอุตุนิยมวิทยา <http://www.tmd.go.th> หรือสายด่วนพยากรณ์อากาศ 1182 และสายด่วนนิรภัย 1784 ได้ตลอด 24 ชั่วโมง

ลักษณะอากาศทั่วไป (ที่มา: กรมอุตุนิยมวิทยา)

พยากรณ์อากาศ 24 ชั่วโมงข้างหน้า ภาคใต้ยังคงมีฝนตกชุกหนาแน่นและมีฝนตกหนักถึงหนักมากหลายพื้นที่ ขอให้ประชาชนในพื้นที่เสี่ยงภัยเตรียมการป้องกันและระวังอันตรายจากฝนตกหนักถึงหนักมากและฝนตกสะสมที่อาจทำให้เกิดน้ำท่วมฉับพลัน น้ำป่าไหลหลาก และน้ำล้นตลิ่งไว้ด้วย สำหรับพื้นที่ที่มีน้ำท่วมอยู่แล้วยังคงต้องเฝ้าระวังต่อไปอีก ส่วนบริเวณอ่าวไทยและทะเลอันดามันมีคลื่นสูง 2-3 เมตร ขอให้ชาวเรือเดินเรือด้วยความระมัดระวัง เรือเล็กควรงดออกจากฝั่ง และประชาชนที่อาศัยอยู่บริเวณชายฝั่งภาคใต้ฝั่งตะวันออกระวังอันตรายจากคลื่นที่ซัดเข้าหาฝั่งไว้ด้วย สำหรับภาคตะวันออกเฉียงเหนือมีอากาศหนาวเย็นลงกับมีลมแรง และอุณหภูมิจะลดลง 2-4 องศาเซลเซียส ส่วนภาคเหนือ ภาคกลาง ภาคตะวันออก รวมทั้งกรุงเทพมหานครและปริมณฑลจะได้รับผลกระทบในระยะต่อไป

สภาพอากาศภาคใต้ฝั่งตะวันออก มีเมฆมาก และมีฝนฟ้าคะนอง ร้อยละ 80 ของพื้นที่ กับมีฝนตกหนักถึงหนักมากหลายพื้นที่ บริเวณจังหวัดสุราษฎร์ธานี นครศรีธรรมราช พัทลุง สงขลา ปัตตานี ยะลา และนราธิวาส อุณหภูมิต่ำสุด 20-25 องศาเซลเซียส อุณหภูมิสูงสุด 25-31 องศาเซลเซียส ผลคาดการณ์ปริมาณน้ำฝนล่วงหน้า 1-7 วัน มีฝนฟ้าคะนองร้อยละ 60-70 ของพื้นที่ตลอดช่วง กับมีฝนตกหนักถึงหนักมากหลายพื้นที่ในช่วงวันที่ 30 พ.ย. -1 ธ.ค.



แผนที่อากาศ วันที่ 1 ธ.ค. 2560 เวลา 07.00 น.

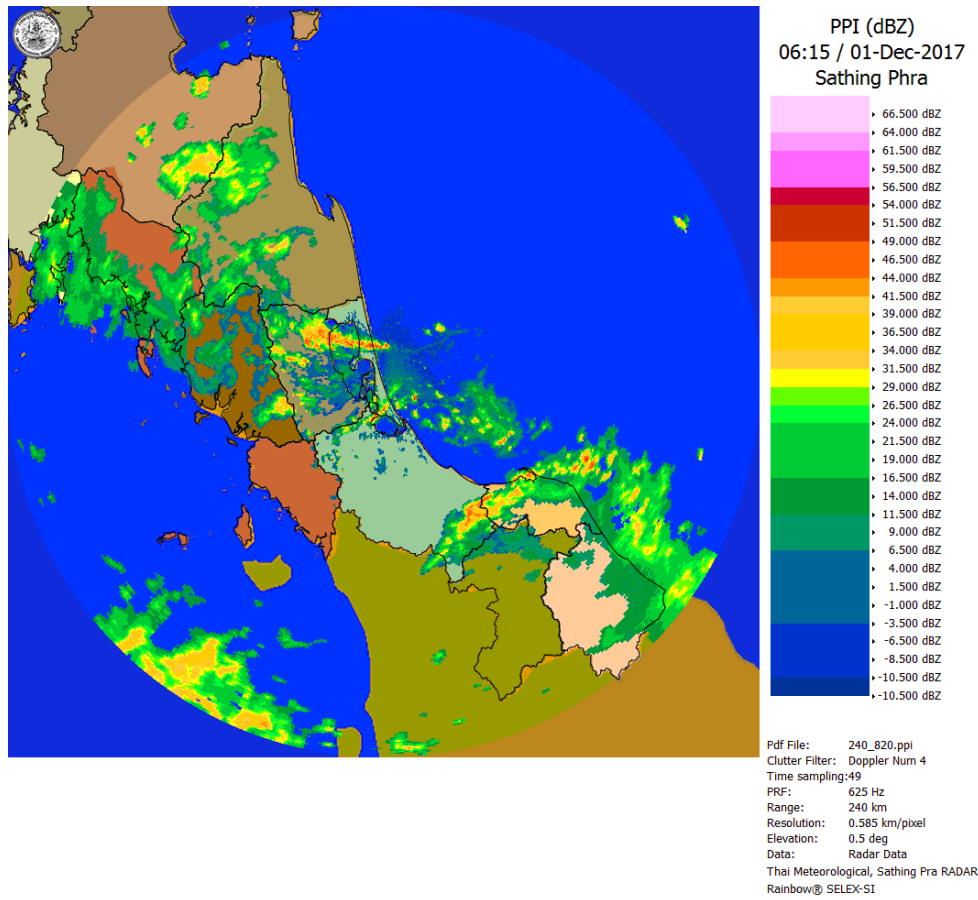
ภาพถ่ายจากดาวเทียม วันที่ 1 ธ.ค. 2560

2) สถานการณ์ฝน

จากข้อมูลสถานการณ์ฝนในพื้นที่ลุ่มน้ำทะเลสาบสงขลาของวันที่ 1 ธันวาคม 2560 จากกรมทรัพยากรน้ำ กรมอุตุนิยมวิทยา กรมชลประทาน และสถาบันสารสนเทศทรัพยากรน้ำและการเกษตร (องค์การมหาชน) พบว่า มีฝนตกทั่วไปและตกหนักถึงหนักมากในหลายพื้นที่ บริเวณอำเภอป่าพะยอม กงหรา ตะโหมด บางแก้ว ศรีบรรพต และอำเภอเมือง จังหวัดพัทลุง บริเวณอำเภอคลองหอยโข่ง นาหม่อม รัตภูมิ ระโนด สทิงพระ บางกล่ำ หาดใหญ่ และอำเภอเมือง จังหวัดสงขลา ปริมาณฝน 56.6 – 127.8 มิลลิเมตร

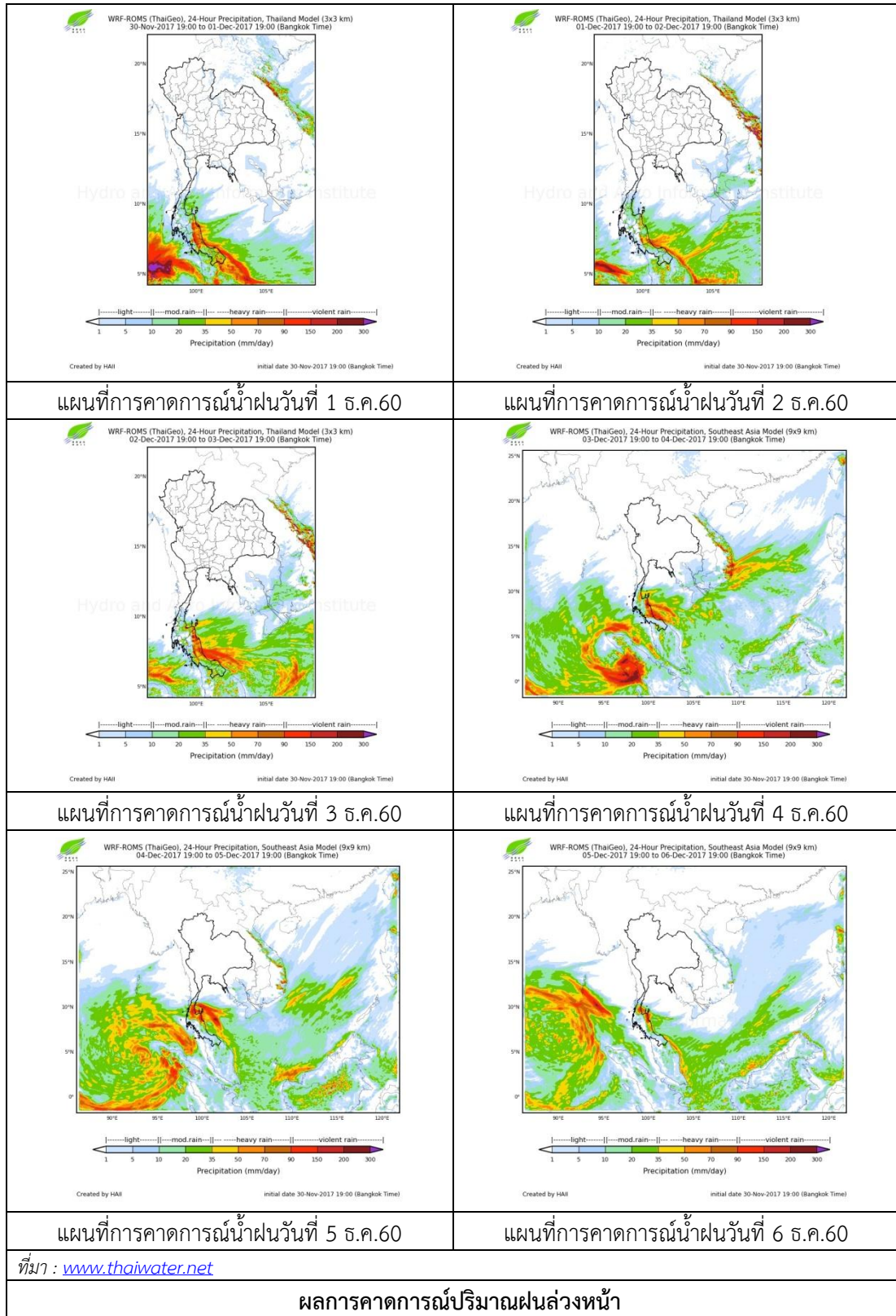
ข้อมูลสถานการณ์ฝนในพื้นที่ลุ่มน้ำทะเลสาบสงขลา ณ วันที่ 1 ธันวาคม 2560 เวลา 07.00 น.

ลำดับ	สถานี	ปริมาณฝน (มม.)
1	ต.ป่าพะยอม อ.ป่าพะยอม จ.พัทลุง	56.6
2	ต.คลองเฉลิม อ.กงหรา จ.พัทลุง	100.4
3	ต.แม่ขรี อ.ตะโหมด จ.พัทลุง	94.5
4	ต.นาปะขอ อ.บางแก้ว จ.พัทลุง	124.0
5	ต.เขาย่า อ.ศรีบรรพต จ.พัทลุง	105.0
6	ศูนย์อุทกวิทยา อ.เมือง จ.พัทลุง	94.0
7	อ.คลองหอยโข่ง จ.สงขลา	83.9
8	ต.พิจิตร อ.นาหม่อม จ.สงขลา	77.0
9	อ.รัตภูมิ จ.สงขลา	79.4
10	อ.ระโนด จ.สงขลา	127.8
11	อ.สทิงพระ จ.สงขลา	69.5
12	อ.บางกล่ำ จ.สงขลา	104.0
13	คองหงส์ สกษ. ต.คองหงส์ อ.หาดใหญ่ จ.สงขลา	99.4
14	ต.บ่อยาง อ.เมือง จ.สงขลา	105.9



ภาพเรดาร์ตรวจอากาศ “สทิงพระ” ณ วันที่ 1 ธันวาคม 2560 (ที่มา : กรมอุตุนิยมวิทยา)

สถานการณ์น้ำฝน



3) ข้อมูลปริมาณน้ำในลำน้ำ

ลุ่มน้ำทะเลสาบสงขลา มีสถานการณ์น้ำท่วมในหลายพื้นที่ ปัจจุบันสถานการณ์น้ำในลำน้ำโดยทั่วไป ยังคงมีระดับน้ำสูง และส่วนใหญ่ยังมีแนวโน้มเพิ่มขึ้น ยังคงต้องติดตามเฝ้าระวังสถานการณ์น้ำอย่างใกล้ชิดในระยะนี้

สถานการณ์น้ำท่า (27 พ.ย. - 1 ธ.ค. 2560 ที่มา : กรมชลประทาน)

สถานี	แม่น้ำ	อำเภอ	จังหวัด	ระดับน้ำ-ม.	จันทร์	อังคาร	พุธ	พฤหัสบดี	ศุกร์
				ปริมาณน้ำ-ล.ม./วิ. (ระดับเตือนภัย)	27 พ.ย.	28 พ.ย.	29 พ.ย.	30 พ.ย.	1 พ.ย.
X.170	คลองลำ	ศรีนครินทร์	พัทลุง	25.20	23.88	21.81	22.41	23.50	24.34
				580.00	192.40	62.50	93.60	164.00	229.20
X.265	คลองนุ้ย	เมือง	พัทลุง	8.00	7.42	7.25	7.24	7.61	7.59
				7.00	*	*	*	*	*
X.174	คลองห้วย	หาดใหญ่	สงขลา	8.88	8.07	6.30	6.24	8.32	6.94
				388.00	72.50	19.30	18.28	86.20	32.16
X.173A	คลองอู่ตะเภา	สะเดา	สงขลา	15.90	15.14	15.60	15.45	15.85	16.24
				258.00	134.90	171.00	157.75	198.00	217.00
X.90	คลองอู่ตะเภา	คลองหอยโข่ง	สงขลา	8.00	7.68	7.72	7.63	7.94	8.30
				580.00	420.00	426.00	412.50	460.40	520.00
X.44	คลองอู่ตะเภา	หาดใหญ่	สงขลา	7.40	4.62	4.76	4.64	5.19	5.45
				582.00	260.00	274.00	262.00	320.90	349.50

หมายเหตุ * หมายถึง ไม่มีข้อมูล

ข้อมูลระดับน้ำจากระบบตรวจวัดสภาพทางไกลอัตโนมัติลุ่มน้ำทะเลสาบสงขลา กรมทรัพยากรน้ำ ประจำวันที่ 1 ธันวาคม 2560 เวลา 07.00 น.

ข้อมูลระดับน้ำ (29 พ.ย. - 1 ธ.ค. 2560 ที่มา : กรมทรัพยากรน้ำ)

สถานี	ตำบล	อำเภอ	จังหวัด	ระดับน้ำวิกฤติ-ม.รทก.	พุธ	พฤหัสบดี	ศุกร์	แนวโน้ม (เพิ่ม/ลด)
					29 พ.ย.	30 พ.ย.	1 ธ.ค.	
คลองอู่ตะเภาตอนบน	พังงา	สะเดา	สงขลา	18.60	16.92	17.38	17.71	เพิ่มขึ้น
คลองอู่ตะเภาตอนล่าง	หาดใหญ่	หาดใหญ่	สงขลา	7.24	4.71	5.32	5.55	เพิ่มขึ้น
คลองรัตภูมิ	กำแพงเพชร	รัตภูมิ	สงขลา	21.38	17.87	17.94	18.03	เพิ่มขึ้น
คลองตะโหมด(ท่าเขียด)	แม่ขรี	ตะโหมด	พัทลุง	26.52	25.15	26.34	25.48	ลดลง
คลองนาท่อม	ร่มเมือง	เมือง	พัทลุง	27.00	22.16	23.31	23.96	เพิ่มขึ้น
คลองท่าแนะ	เขาย่า	ศรีบรรพต	พัทลุง	36.53	34.99	36.91	36.35	ลดลง
ลำปำ	ลำปำ	เมือง	พัทลุง	0.74	0.80	1.06	1.21	เพิ่มขึ้น

 เฝ้าระวังน้ำท่วม

 วิกฤติน้ำท่วม

ปริมาณน้ำในลำน้ำของคลองต่างๆ ในพื้นที่ลุ่มน้ำทะเลสาบสงขลา วันที่ 1 ธันวาคม 2560

สถานีคลองอู่ตะเภาตอนล่าง - ต.หาดใหญ่ อ.หาดใหญ่ จ.สงขลา
(ลุ่มน้ำทะเลสาบสงขลา)



ระดับน้ำเวลา 07.00 น. = 5.55 ม.รทก.
ต่ำกว่าระดับวิกฤติ = 1.69 ม.รทก.
สถานการณ์ : ปกติ

สถานีคลองตะโหมด(ท่าเขียด) - ต.แม่ขรี อ.ตะโหมด จ.พัทลุง
(ลุ่มน้ำทะเลสาบสงขลา)



ระดับน้ำเวลา 07.00 น. = 25.48 ม.รทก.
ต่ำกว่าระดับวิกฤติ = 1.04 ม.รทก.
สถานการณ์ : ปกติ

สถานีลำป่า - ต.ลำป่า อ.เมือง จ.พัทลุง
(ลุ่มน้ำทะเลสาบสงขลา)



ระดับน้ำเวลา 07.00 น. = 1.21 ม.รทก.
สูงกว่าระดับวิกฤติ = 0.47 ม.รทก.
สถานการณ์ : **น้ำท่วม**

4) สรุป

สถานการณ์น้ำในลุ่มน้ำทะเลสาบสงขลาประจำวันวันที่ 1 ธันวาคม 2560 ปัจจุบันมีพื้นที่ประสบอุทกภัย 2 จังหวัด ประกอบด้วย จังหวัดพัทลุงและสงขลา โดยจังหวัดพัทลุงมีพื้นที่ที่ได้รับผลกระทบจำนวน 11 อำเภอ (อ.เมือง ควนขนุน ศรีบรรพต ศรีนครินทร์ กงหรา ปากพูน ป่าพะยอม ป่าบอน เขาชัยสน บางแก้ว และ ตะโหมด) จังหวัดสงขลามีพื้นที่ที่ได้รับผลกระทบจำนวน 14 อำเภอ (อ.เทพา นาทมอม สทิงพระ หาดใหญ่ จะนะ สะบ้าย้อย ควนเนียง สิงหนคร กระแสสินธุ์ รัตภูมิ นาทวี บางกล่ำ คลองหอยโข่งและระโนด) สถานการณ์น้ำในลำน้ำยังคงมีระดับน้ำสูงและส่วนใหญ่มีแนวโน้มเพิ่มขึ้น ขอให้ติดตามเฝ้าระวังสถานการณ์น้ำอย่างใกล้ชิด