

# รายงานสถานการณ์น้ำลุ่มน้ำทะเลสาบสงขลา

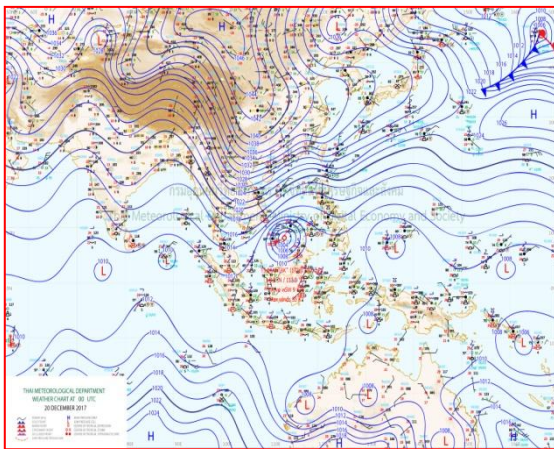
## วันที่ 20 ธันวาคม 2560

### 1) สภาพภูมิอากาศ

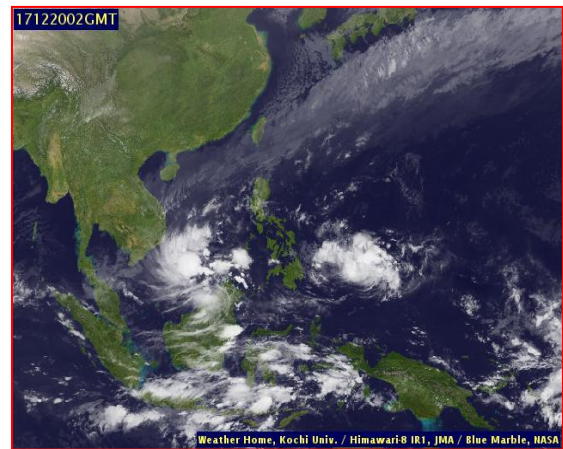
ลักษณะอากาศทั่วไป (ที่มา: กรมอุตุนิยมวิทยา)

**พยากรณ์อากาศ 24 ชั่วโมงข้างหน้า** ประเทศไทยตอนบนมีอากาศหนาวเย็นต่อเนื่อง อุณหภูมิลดลงอีก 1-3 องศาเซลเซียส กับมีลมแรง ส่วนบริเวณ ยอดดอยมีอากาศหนาวจัด สำหรับภาคใต้มีฝนลดลง และมีอากาศเย็น ขอให้ประชาชนดูแลรักษาสุขภาพเนื่องจากอากาศที่เปลี่ยนแปลงไว้ด้วย สำหรับมรสุมตะวันออกเฉียงเหนือกำลังแรงพัดปกคลุมอ่าวไทยและภาคใต้ ทำให้คลื่นลมบริเวณอ่าวไทยมีกำลังแรง โดยมีคลื่นสูง 2-4 เมตร ขอให้ชาวเรือเดินเรือด้วยความระมัดระวัง เรือเล็กในบริเวณดังกล่าวควรงดออกฝั่ง

**สภาพอากาศภาคใต้ฝั่งตะวันออก** อากาศเย็น โดยมีฝนเล็กน้อยบางแห่ง ส่วนมากบริเวณจังหวัด สงขลา ปัตตานี ยะลา และนราธิวาส อุณหภูมิต่ำสุด 16-21 องศาเซลเซียส อุณหภูมิสูงสุด 24-28 องศาเซลเซียส ผลคาดการณ์ปริมาณน้ำฝนล่วงหน้า 1-7 วัน ในช่วงวันที่ 19-21 ธ.ค. ฝนฟ้าคะนองร้อยละ 20-30 ของพื้นที่ ในช่วงวันที่ 22-25 ธ.ค. มีฝนฟ้าคะนองร้อยละ 30-40 ของพื้นที่ กับมีฝนตกหนักบางแห่ง ส่วนมากตอนล่างของภาค



แผนที่อากาศ วันที่ 20 ธ.ค. 2560 เวลา 07.00 น.



ภาพถ่ายจากดาวเทียม วันที่ 20 ธ.ค. 2560

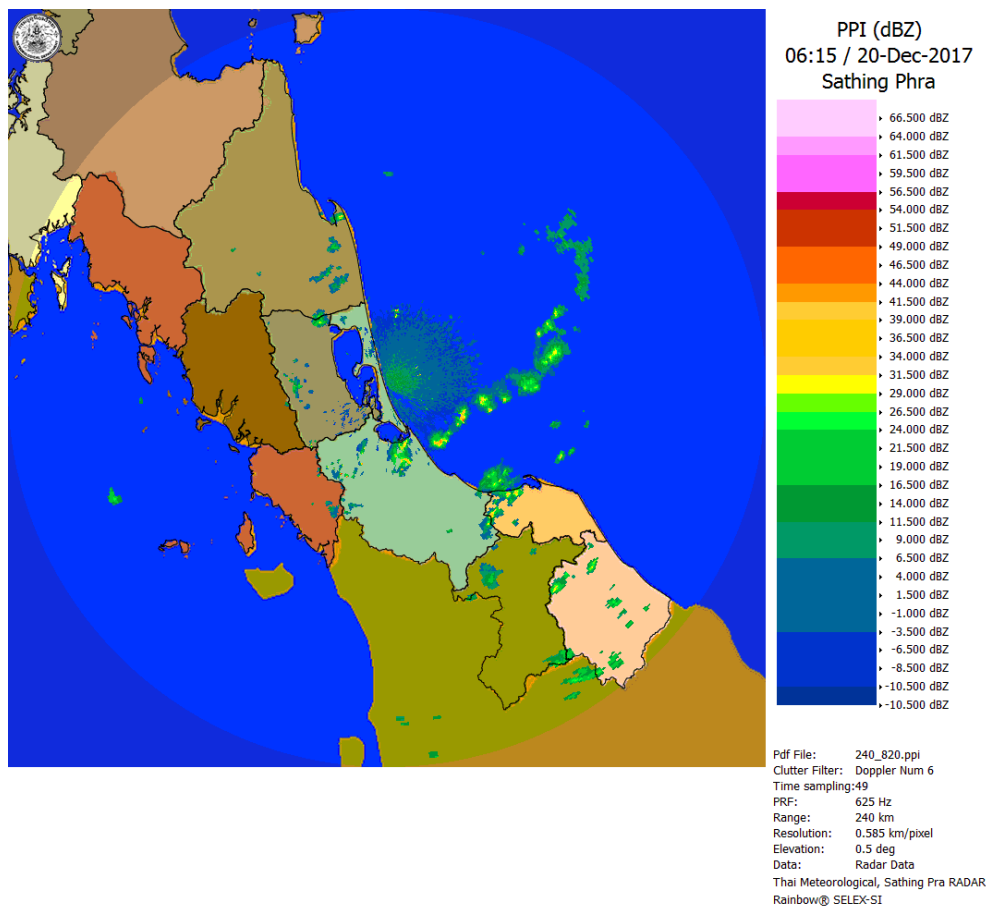
### 2) สถานการณ์ฝน

จากข้อมูลสถานการณ์ฝนในพื้นที่ลุ่มน้ำทะเลสาบสงขลาของวันที่ 20 ธันวาคม 2560 จากกรมทรัพยากรน้ำ กรมอุตุนิยมวิทยา กรมชลประทาน และสถาบันสารสนเทศทรัพยากรน้ำและการเกษตร (องค์การมหาชน) พบว่า มีฝนตกเล็กน้อยในบางพื้นที่ บริเวณอำเภอบางแก้ว และอำเภอเมือง จังหวัดพัทลุง บริเวณอำเภอสะเดา ระโนด รัตภูมิ นาหม่อม หาดใหญ่ และอำเภอเมือง จังหวัดสงขลา ปริมาณฝน “ฝ” – 2.5 มิลลิเมตร

ข้อมูลสถานการณ์ฝนในพื้นที่ลุ่มน้ำทะเลสาบสงขลา ณ วันที่ 20 ธันวาคม 2560 เวลา 07.00 น.

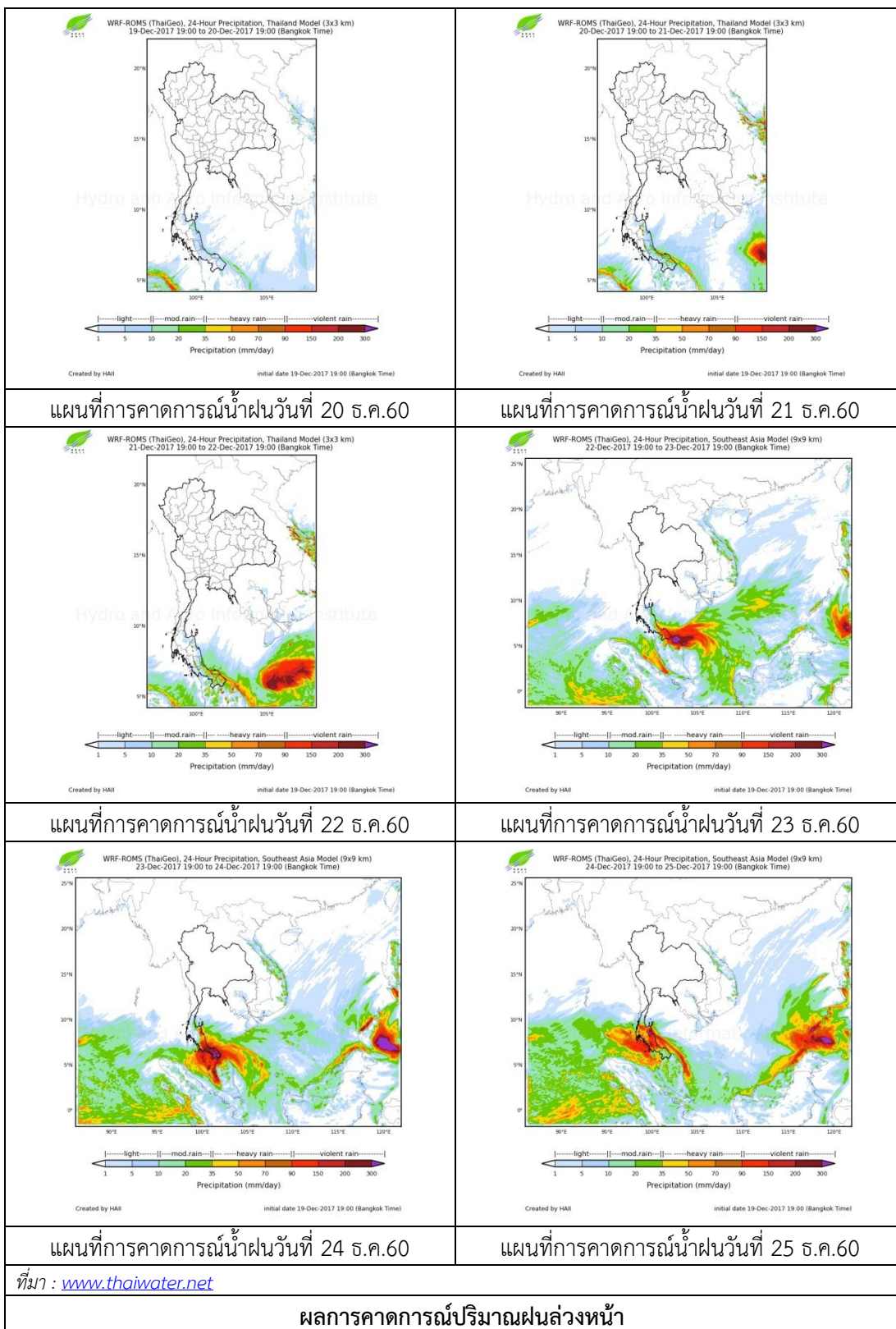
ลำดับ	สถานี	ปริมาณฝน (มม.)
1	ต.นาปะขอ อ.บางแก้ว จ.พัทลุง	1.0
2	พัทลุง สกษ. ต.ลำปำ อ.เมือง จ.พัทลุง	0.2
3	ต.พังงา อ.สะเดา จ.สงขลา	0.5
4	อ.ระโนด จ.สงขลา	“ฝ”
5	อ.รัตภูมิ จ.สงขลา	2.5
6	อ.นาหม่อม จ.สงขลา	“ฝ”
7	สำนักงานเกษตรอ.หาดใหญ่ จ.สงขลา	“ฝ”
8	ต.บ่อยาง อ.เมือง จ.สงขลา	“ฝ”

หมายเหตุ “ฝ” คือ ฝนวัดปริมาณไม่ได้ (ต่ำกว่า 0.1 มิลลิเมตร)



ภาพเรดาร์ตรวจอากาศ “สทิงพระ” ณ วันที่ 20 ธันวาคม 2560 (ที่มา : กรมอุตุนิยมวิทยา)

สถานการณ์น้ำฝน



3) ข้อมูลปริมาณน้ำในลำน้ำ

ลุ่มน้ำทะเลสาบสงขลา ปัจจุบันยังคงมีสถานการณ์น้ำท่วมขังบางพื้นที่ในจังหวัดพัทลุง สถานการณ์น้ำในลำน้ำส่วนใหญ่มีแนวโน้มลดลง

สถานการณ์น้ำท่า (16 – 20 ธ.ค. 2560 ที่มา : กรมชลประทาน)

สถานี	แม่น้ำ	อำเภอ	จังหวัด	ระดับน้ำ- ม.	เสาร์	อาทิตย์	จันทร์	อังคาร	พุธ
				ปริมาณน้ำ- ลบ.ม./วิ. (ระดับเดือนกัย)	16 ธ.ค.	17 ธ.ค.	18 ธ.ค.	19 ธ.ค.	20 ธ.ค.
X.170	คลองลำ	ศรีนครินทร์	พัทลุง	25.20	20.76	20.71	20.83	21.27	20.84
				580.00	19.80	18.30	22.05	38.80	22.40
X.265	คลองน่วย	เมือง	พัทลุง	8.00	6.56	6.64	6.66	6.69	6.63
				7.00	*	*	*	*	*
X.174	คลอง หวะ	หาดใหญ่	สงขลา	8.88	4.50	4.43	4.66	4.56	4.48
				388.00	0.70	0.35	1.56	1.00	0.60
X.173A	คลองอู่ ตะเภา	สะเดา	สงขลา	15.90	12.07	11.85	11.71	11.62	11.51
				258.00	32.40	28.30	25.78	24.32	22.56
X.90	คลองอู่ ตะเภา	คลองหอย โข่ง	สงขลา	8.00	3.20	2.90	2.80	2.84	2.78
				580.00	44.00	32.00	28.00	29.60	27.20
X.44	คลองอู่ ตะเภา	หาดใหญ่	สงขลา	7.40	1.03	1.00	1.16	1.12	0.95
				582.00	24.90	24.00	28.80	27.60	22.50

หมายเหตุ \* หมายถึง ไม่มีข้อมูล

ข้อมูลระดับน้ำจากระบบตรวจวัดสภาพทางไกลอัตโนมัติลุ่มน้ำทะเลสาบสงขลา กรมทรัพยากรน้ำ ประจำวันที่ 20 ธันวาคม 2560

ข้อมูลระดับน้ำ (18 - 20 ธ.ค. 2560 ที่มา : กรมทรัพยากรน้ำ)

สถานี	ตำบล	อำเภอ	จังหวัด	ระดับน้ำ วิกฤติ- ม.รทก.	จันทร์	อังคาร	พุธ	แนวโน้ม (เพิ่ม/ ลด)
					18 ธ.ค.	19 ธ.ค.	20 ธ.ค.	
คลองอู่ตะเภาตอนบน	พังงา	สะเดา	สงขลา	18.60	13.24	13.18	13.10	ลดลง
คลองอู่ตะเภาตอนล่าง	หาดใหญ่	หาดใหญ่	สงขลา	7.24	1.21	1.17	1.00	ลดลง
คลองรัตภูมิ	กำแพงเพชร	รัตภูมิ	สงขลา	21.38	14.26	14.39	14.09	ลดลง
คลองตะโหมด(ท่าเขียด)	แม่ขรี	ตะโหมด	พัทลุง	26.52	22.55	22.69	22.55	ลดลง
คลองนาท่อม	ร่มเมือง	เมือง	พัทลุง	27.00	20.89	21.14	20.83	ลดลง
คลองท่าแนะ	เขาป่า	ศรีบรรพต	พัทลุง	36.53	34.07	34.07	34.10	เพิ่มขึ้น
ลำปำ	ลำปำ	เมือง	พัทลุง	0.74	0.25	0.23	0.18	ลดลง

ปริมาณน้ำในลำน้ำของคลองต่างๆ ในพื้นที่ลุ่มน้ำทะเลสาบสงขลา วันที่ 20 ธันวาคม 2560

สถานีคลองอู่ตะเภาตอนล่าง - ต.หาดใหญ่ อ.หาดใหญ่ จ.สงขลา  
(ลุ่มน้ำทะเลสาบสงขลา)



สถานีคลองตะหมัด(ท่าเขียด) - ต.แม่ขรี อ.ตะหมัด จ.พัทลุง  
(ลุ่มน้ำทะเลสาบสงขลา)



สถานีลำป่า - ต.ลำป่า อ.เมือง จ.พัทลุง  
(ลุ่มน้ำทะเลสาบสงขลา)



#### 4) สรุป

สถานการณ์น้ำในลุ่มน้ำทะเลสาบสงขลาประจำวันที่ 20 ธันวาคม 2560 ปัจจุบันยังคงมีสถานการณ์อุทกภัยในพื้นที่จังหวัดพัทลุง โดยยังคงมีสถานการณ์ใน 2 อำเภอ ประกอบด้วย อำเภอเมือง และอำเภอควนขนุน สถานการณ์น้ำในลำน้ำส่วนใหญ่มีแนวโน้มลดลง