

รายงานสถานการณ์น้ำลุ่มน้ำทะเลสาบสงขลา

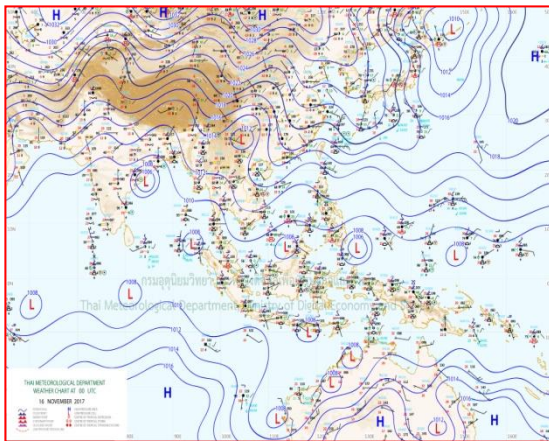
วันที่ 16 พฤศจิกายน 2560

1) สภาพภูมิอากาศ

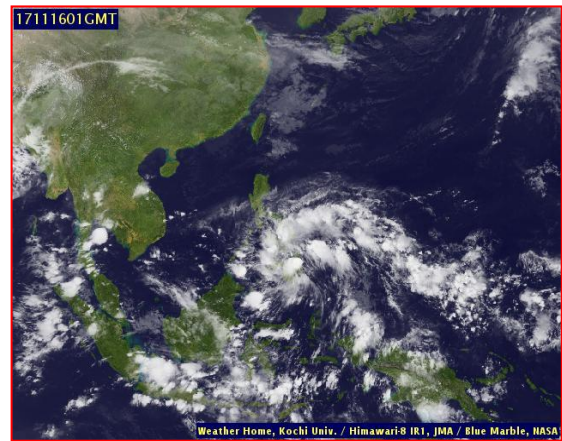
ลักษณะอากาศทั่วไป (ที่มา: กรมอุตุนิยมวิทยา)

พยากรณ์อากาศ 24 ชั่วโมงข้างหน้า ประเทศไทยตอนบน มีอากาศเย็นกับมีหมอกในตอนเช้า และมีฝนฟ้าคะนองบางแห่ง สำหรับภาคใต้มีฝนมากกว่าบริเวณอื่น และมีฝนตกหนักบางแห่งทางตอนล่างของภาค ขอให้ประชาชนบริเวณภาคใต้ตอนล่างระวังอันตรายจากฝนที่ตกหนัก รวมทั้งฝนตกสะสมที่อาจทำให้เกิดน้ำท่วมฉับพลัน น้ำป่าไหลหลาก

สภาพอากาศภาคใต้ฝั่งตะวันออก มีเมฆเป็นส่วนมากกับมีฝนฟ้าคะนอง ร้อยละ 60 ของพื้นที่ และมีฝนตกหนักบางแห่ง บริเวณจังหวัดสงขลา ปัตตานี ยะลา และนราธิวาส อุณหภูมิต่ำสุด 22-25 องศาเซลเซียส อุณหภูมิสูงสุด 31-33 องศาเซลเซียส ผลคาดการณ์ปริมาณน้ำฝนล่วงหน้า 1-7 วัน ในช่วงวันที่ 15-18 พ.ย. มีฝนฟ้าคะนองร้อยละ 40-60 ของพื้นที่ กับมีฝนตกหนักบางแห่งส่วนมากทางตอนล่างของภาค ลมตะวันออก ความเร็ว 15 -30 กม./ชม. ทะเลมีคลื่นสูงประมาณ 1 เมตร บริเวณที่มีฝนฟ้าคะนองคลื่นสูง 1-2 เมตร ส่วนในช่วงวันที่ 19-21 พ.ย. มีฝนฟ้าคะนองร้อยละ 60-70 ของพื้นที่ กับมีฝนตกหนักบางแห่งส่วนมากทางตอนบนของภาค



แผนที่อากาศ วันที่ 16 พ.ย. 2560 เวลา 07.00 น.



ภาพถ่ายจากดาวเทียม วันที่ 16 พ.ย. 2560

2) สถานการณ์ฝน

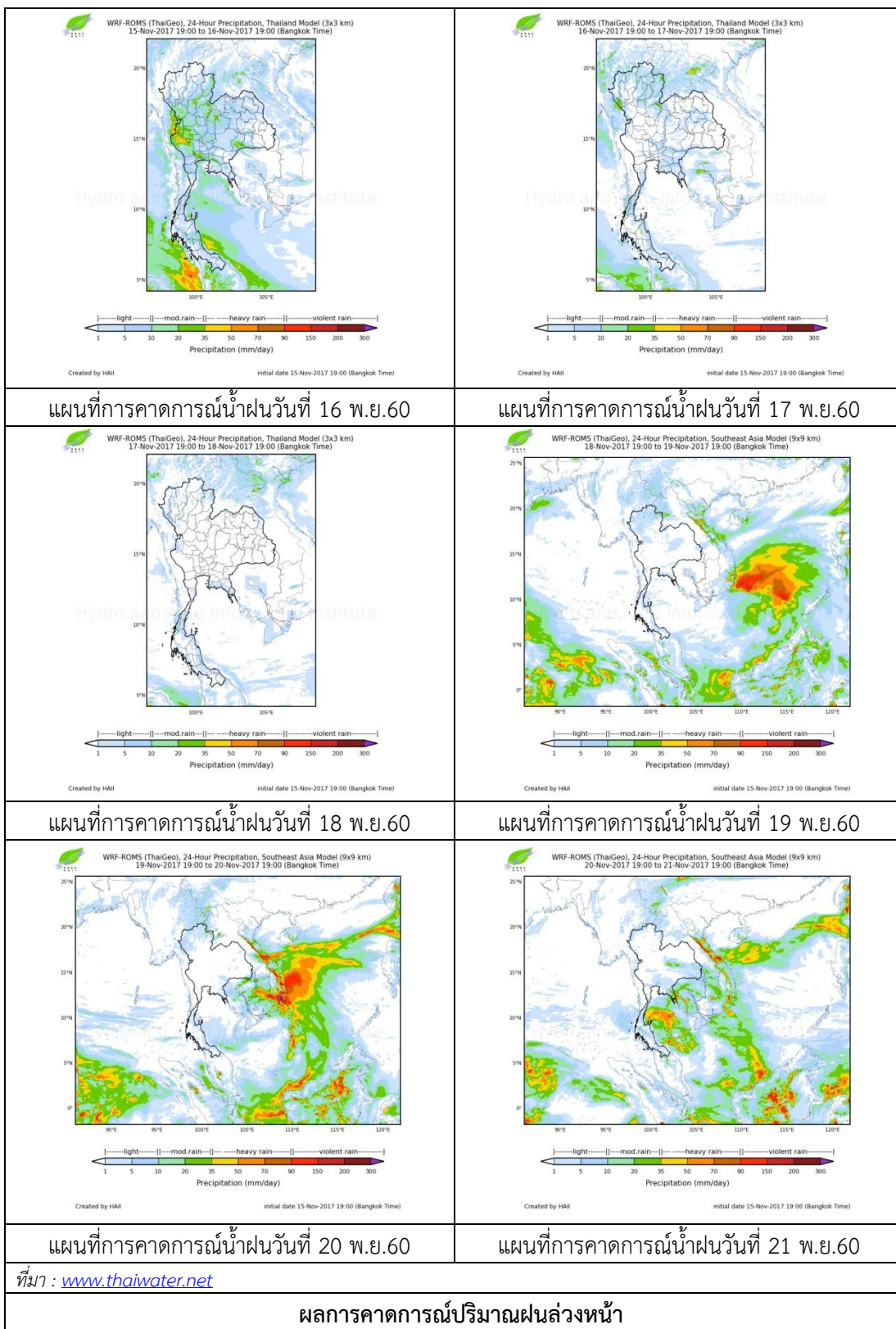
จากข้อมูลสถานการณ์ฝนในพื้นที่ลุ่มน้ำทะเลสาบสงขลาของวันที่ 16 พฤศจิกายน 2560 จากกรมทรัพยากรน้ำ กรมอุตุนิยมวิทยา กรมชลประทาน และสถาบันสารสนเทศทรัพยากรน้ำและการเกษตร (องค์การมหาชน) พบว่า มีฝนกระจายในพื้นที่และตกหนักบางแห่ง บริเวณอำเภอกงหรา ตะโหมด ปากพะยูน ป่าพะยอม ศรีนครินทร์ และอำเภอเมือง จังหวัดพัทลุง บริเวณอำเภอสะเดา กระแสสินธุ์ ระโนด รัตภูมิ หาดใหญ่ และอำเภอเมือง จังหวัดสงขลา ปริมาณฝน 2.0 – 42.0 มิลลิเมตร

ข้อมูลสถานการณ์ฝนในพื้นที่ลุ่มน้ำทะเลสาบสงขลา ณ วันที่ 16 พฤศจิกายน 2560 เวลา 07.00 น.

ลำดับ	สถานี	ปริมาณฝน (มม.)
1	อ.งขลา จ.พัทลุง	25.6
2	อ.ตะโหมด จ.พัทลุง	29.2
3	อ.ปากพะยูน จ.พัทลุง	30.0
4	อ.ป่าพะยอม จ.พัทลุง	25.0
5	อ.ศรีนครินทร์ จ.พัทลุง	20.0
6	ศูนย์อุทกวิทยา อ.เมือง จ.พัทลุง	42.0
7	สำนักงานเกษตรอ.สะเดา จ.สงขลา	2.0
8	อ.กระแสสินธุ์ จ.สงขลา	6.0
9	อ.ระโนด จ.สงขลา	15.9
10	อ.รัตภูมิ จ.สงขลา	26.7
11	คอหงส์ สกษ. ต.คอหงส์ อ.หาดใหญ่ จ.สงขลา	2.8
12	ต.บ่อยาง อ.เมือง จ.สงขลา	8.4

หมายเหตุ “ฝน” คือ ฝนวัดปริมาณไม่ได้ (ต่ำกว่า 0.1 มิลลิเมตร)

สถานการณ์น้ำฝน



3) ข้อมูลปริมาณน้ำในลำน้ำ

ลุ่มน้ำทะเลสาบสงขลา ปัจจุบันสถานการณ์น้ำในลำน้ำโดยทั่วไปยังคงอยู่ในภาวะปกติ (ระดับน้ำต่ำกว่าระดับตลิ่งต่ำสุด) ระดับน้ำในลำน้ำส่วนใหญ่มีแนวโน้มเพิ่มขึ้นและลดลงในบางพื้นที่ โดยที่คลองอู่ตะเภาตอนบนในพื้นที่ อ.สะเดา จ.สงขลา มีระดับน้ำค่อนข้างสูง

สถานการณ์น้ำท่า (12 – 16 พ.ย. 2560 ที่มา : กรมชลประทาน)

สถานี	แม่น้ำ	อำเภอ	จังหวัด	ระดับตลิ่ง	อาทิตย์	จันทร์	อังคาร	พุธ	พฤหัสบดี
				ปริมาณน้ำ(ลบ.ม./วิ.)	12 พ.ย.	13 พ.ย.	14 พ.ย.	15 พ.ย.	16 พ.ย.
X.170	คลองลำ	ศรีนครินทร์	พัทลุง	25.20	20.64	20.55	20.78	21.54	20.91
				580.00	16.20	13.50	20.40	49.88	24.85
X.265	คลองนุ้ย	เมือง	พัทลุง	8.00	6.84	6.70	6.68	6.99	7.35
				7.00	*	*	*	*	*
X.174	คลองหะ	หาดใหญ่	สงขลา	8.88	4.95	4.85	5.11	5.27	5.09
				388.00	3.45	2.75	4.69	6.20	4.52
X.173A	คลองอู่ตะเภา	สะเดา	สงขลา	15.90	13.98	13.86	13.95	14.75	15.23
				258.00	80.30	76.10	79.25	112.25	140.75
X.90	คลองอู่ตะเภา	คลองหอยโข่ง	สงขลา	8.00	3.52	3.58	3.57	4.49	5.79
				580.00	58.00	61.00	60.50	107.40	201.20
X.44	คลองอู่ตะเภา	หาดใหญ่	สงขลา	7.40	1.03	0.98	0.92	1.51	2.60
				582.00	24.90	23.40	21.60	42.40	101.00

หมายเหตุ * หมายถึง ไม่มีข้อมูล

ข้อมูลระดับน้ำจากระบบตรวจวัดสภาพทางไกลอัตโนมัติลุ่มน้ำทะเลสาบสงขลา กรมทรัพยากรน้ำ ประจำวันที่ 16 พฤศจิกายน 2560

ข้อมูลระดับน้ำ (14 – 16 พ.ย. 2560 ที่มา : กรมทรัพยากรน้ำ)

สถานี	ตำบล	อำเภอ	จังหวัด	ระดับตลิ่ง (ต่ำสุด)	อังคาร	พุธ	พฤหัสบดี	แนวโน้ม (เพิ่ม/ลด)
					14 พ.ย.	15 พ.ย.	16 พ.ย.	
คลองอู่ตะเภาตอนบน	พังงา	สะเดา	สงขลา	19.87	14.90	16.00	17.01	เพิ่มขึ้น
คลองอู่ตะเภาตอนล่าง	หาดใหญ่	หาดใหญ่	สงขลา	8.93	1.05	1.73	2.65	เพิ่มขึ้น
คลองรัตภูมิ	กำแพงเพชร	รัตภูมิ	สงขลา	22.62	15.10	14.59	14.36	ลดลง
คลองตะโหมด(ท่าเขียด)	แม่ขรี	ตะโหมด	พัทลุง	27.94	23.66	23.35	22.92	ลดลง
คลองนาท่อม	ร่มเมือง	เมือง	พัทลุง	28.85	20.73	21.34	20.93	ลดลง
คลองท่าแนะ	เขาย่า	ศรีบรรพต	พัทลุง	37.56	34.84	35.28	34.87	ลดลง

ปริมาณน้ำในลำน้ำของคลองต่างๆ ในพื้นที่ลุ่มน้ำทะเลสาบสงขลา วันที่ 16 พฤศจิกายน 2560



สถานีบ้านม่วงก๊อง - อ.สะเดา จ.สงขลา
(ลุ่มน้ำทะเลสาบสงขลา)



สถานีคลองอู่ตะเภาตอนล่าง - ต.หาดใหญ่ อ.หาดใหญ่ จ.สงขลา
(ลุ่มน้ำทะเลสาบสงขลา)



สถานีคลองตะโหมด(ท่าเขียด) - ต.แม่ขรี อ.ตะโหมด จ.พัทลุง
(ลุ่มน้ำทะเลสาบสงขลา)



สถานีลำป่า - ต.ลำป่า อ.เมือง จ.พัทลุง
(ลุ่มน้ำทะเลสาบสงขลา)

4) สรุป

สถานการณ์น้ำในลุ่มน้ำทะเลสาบสงขลาประจำวันวันที่ 16 พฤศจิกายน 2560 โดยรวมอยู่ในภาวะปกติ และระดับน้ำในลำน้ำส่วนใหญ่มีแนวโน้มเพิ่มขึ้นและลดลงในบางพื้นที่ โดยที่คลองอู่ตะเภาตอนบนในพื้นที่ อ.สะเดา จ.สงขลา มีระดับน้ำค่อนข้างสูง และขอให้ประชาชนระวังอันตรายจากฝนที่ตกหนักรวมทั้งฝนตกสะสมไว้ด้วยในระยะนี้