

รายงานสถานการณ์น้ำลุ่มน้ำทะเลสาบสงขลา

วันที่ 23 สิงหาคม 2560

1) สภาพภูมิอากาศ

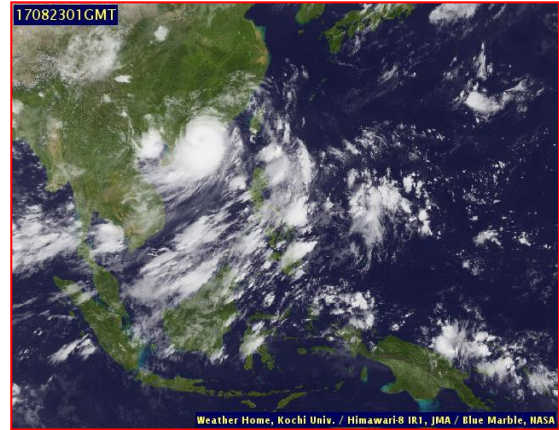
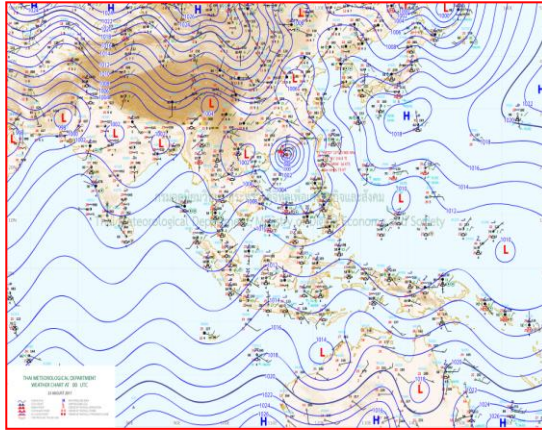
ประกาศกรมอุตุนิยมวิทยา "พายุโซนร้อน "ฮาโตะ" (HATO) บริเวณมหาสมุทรแปซิฟิก" ฉบับที่ 6 ลงวันที่ 22 สิงหาคม 2560 เมื่อเวลา 21.00 น. วันนี้ (22 ส.ค. 60) พายุโซนร้อน "ฮาโตะ" (HATO) บริเวณทะเลจีนใต้ตอนบน ได้ทวีกำลังแรงขึ้นเป็นพายุไต้ฝุ่นแล้ว โดยมีศูนย์กลางอยู่ห่างประมาณ 360 กิโลเมตร ทางตะวันออกเฉียงใต้ของเกาะฮ่องกง ประเทศจีน หรือ ละติจูด 20.6 องศาเหนือ ลองจิจูด 117.1 องศาตะวันออก มีความเร็วลมสูงสุดใกล้ศูนย์กลางประมาณ 65 นอต หรือ 120 กม./ชม. พายุนี้กำลังเคลื่อนตัวทางทิศตะวันตกด้วยความเร็ว 14 นอต หรือ 25 กม./ชม. คาดว่าจะเคลื่อนขึ้นฝั่งบริเวณตอนใต้ของมณฑลกว่างตุง ประเทศจีน ในวันพรุ่งนี้ (23 ส.ค. 60) โดยจะอ่อนกำลังลงเป็นพายุดีเปรสชันและหย่อมความกดอากาศต่ำบริเวณประเทศเวียดนามตอนบนตามลำดับ ขอให้ผู้ที่จะเดินทางไปบริเวณดังกล่าวตรวจสอบสภาพอากาศก่อนเดินทางด้วย

ในระยะ 1-2 วันนี้ พายุไต้ฝุ่น "ฮาโตะ" (HATO) ยังไม่มีผลกระทบต่อประเทศไทย จึงขอให้ประชาชนติดตามข่าวพยากรณ์อากาศอย่างใกล้ชิด

ลักษณะอากาศทั่วไป (ที่มา: กรมอุตุนิยมวิทยา)

พยากรณ์อากาศ 24 ชั่วโมงข้างหน้า ประเทศไทยมีฝนลดลง แต่ภาคกลางตอนบนและภาคตะวันออกเฉียงเหนือยังคงมีฝนมากกว่าบริเวณอื่นๆ สำหรับกรุงเทพมหานครและปริมณฑลมีฝนส่วนมากในระหว่างบ่ายถึงค่ำ สำหรับทะเลอันดามันมีคลื่นสูง 1-2 เมตร

สภาพอากาศภาคใต้ฝั่งตะวันออก มีเมฆเป็นส่วนมาก กับมีฝนฟ้าคะนอง ร้อยละ 30 ของพื้นที่ ส่วนมากบริเวณจังหวัดเพชรบุรี ประจวบคีรีขันธ์ ชุมพร และสุราษฎร์ธานี อุณหภูมิต่ำสุด 22-26 องศาเซลเซียส อุณหภูมิสูงสุด 33-36 องศาเซลเซียส ผลคาดการณ์ปริมาณน้ำฝนล่วงหน้า 1-7 วัน ในช่วงวันที่ 22-25 ส.ค. มีฝนฟ้าคะนองร้อยละ 30-40 ของพื้นที่ ลมตะวันตกเฉียงใต้ ความเร็ว 15 -30 กม./ชม. ทะเลมีคลื่นสูงประมาณ 1 เมตร บริเวณที่มีฝนฟ้าคะนองคลื่นสูง 1- 2 เมตร ส่วนในช่วงวันที่ 26-28 ส.ค. มีฝนฟ้าคะนองร้อยละ 40-60 ของพื้นที่ ลมตะวันตกเฉียงใต้ ความเร็ว 15 -35 กม./ชม. ทะเลมีคลื่นสูงประมาณ 1 เมตร ห่างฝั่งคลื่นสูง 1- 2 เมตร อุณหภูมิต่ำสุด 22-26 องศาเซลเซียส อุณหภูมิสูงสุด 32-34 องศาเซลเซียส



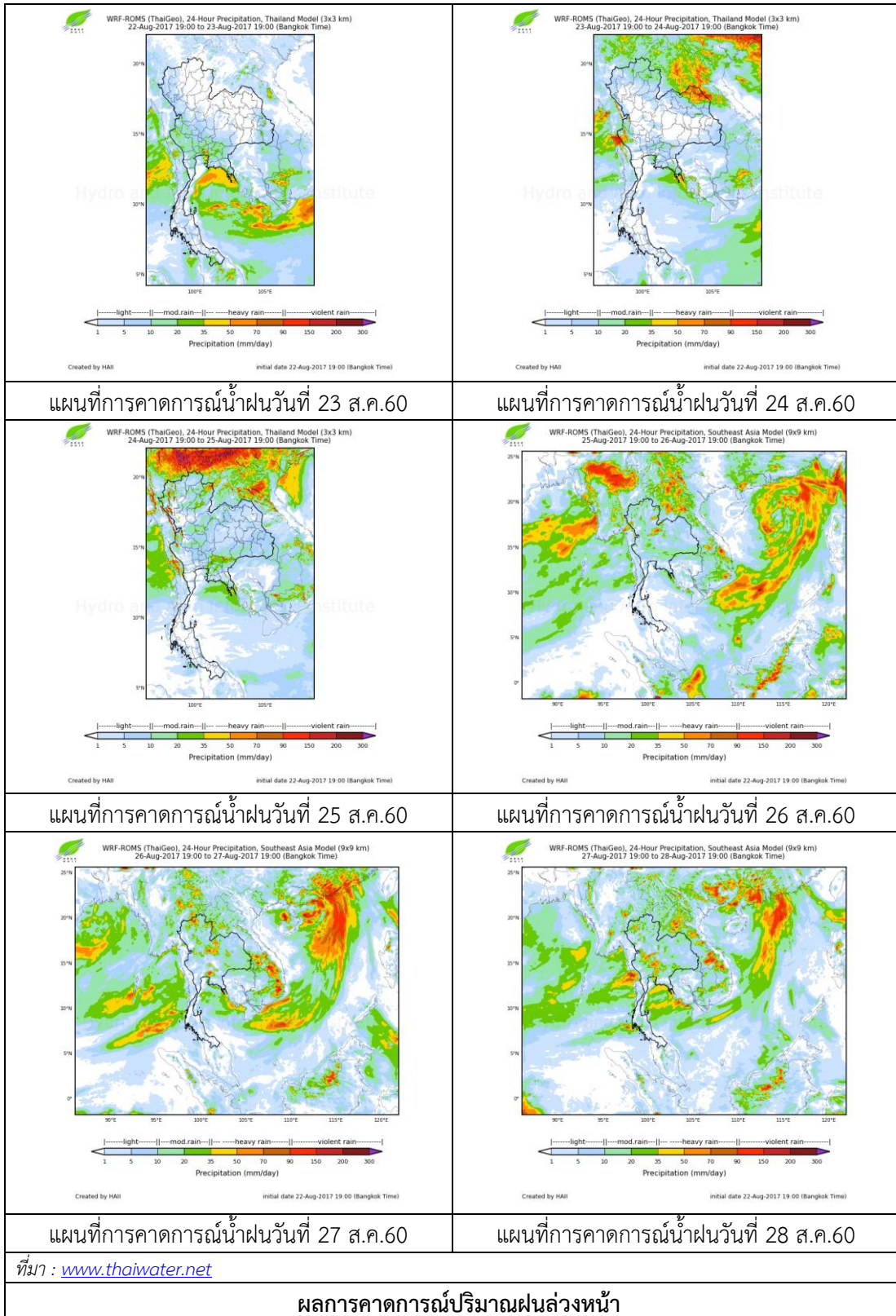
แผนที่อากาศ วันที่ 23 ส.ค. 2560 เวลา 07.00 น.

ภาพถ่ายจากดาวเทียม วันที่ 23 ส.ค. 2560

2) สถานการณ์ฝน

จากข้อมูลสถานการณ์ฝนในพื้นที่ลุ่มน้ำทะเลสาบสงขลาของวันที่ 23 สิงหาคม 2560 จากกรมทรัพยากรน้ำ กรมอุตุนิยมวิทยา กรมชลประทาน และสถาบันสารสนเทศทรัพยากรน้ำและการเกษตร (องค์การมหาชน) พบว่า ไม่มีฝนตกในพื้นที่

สถานการณ์น้ำฝน



3) ข้อมูลปริมาณน้ำในลำน้ำ

ลุ่มน้ำทะเลสาบสงขลา ปัจจุบันสถานการณ์น้ำในลำน้ำโดยทั่วไปยังคงอยู่ในภาวะปกติ (ระดับน้ำต่ำกว่าระดับตลิ่งต่ำสุด) ระดับน้ำในลำน้ำส่วนใหญ่มีแนวโน้มลดลง

สถานการณ์น้ำท่า (19 – 23 ส.ค. 2560 ที่มา : กรมชลประทาน)

สถานี	แม่น้ำ	อำเภอ	จังหวัด	ระดับ	เสาร์	อาทิตย์	จันทร์	อังคาร	พุธ
				ตลิ่ง	19	20	21	22	23
				ปริมาณ	ส.ค.	ส.ค.	ส.ค.	ส.ค.	ส.ค.
				น้ำ(ลบ.					
				ม./วิ.)					
X.170	คลองลำ	ศรีนครินทร์	พัทลุง	25.20	20.24	20.22	20.21	20.20	20.20
				580.00	4.68	4.24	4.02	3.80	3.80
X.265	คลองนุ้ย	เมือง	พัทลุง	8.00	6.45	6.74	6.63	6.73	7.34
				7.00	*	*	*	*	*
X.174	คลองหระ	หาดใหญ่	สงขลา	8.88	4.53	4.53	4.54	4.53	4.52
				388.00	0.85	0.85	0.90	0.85	0.80
X.173A	คลองอู่	สะเดา	สงขลา	15.90	12.45	11.68	11.15	10.94	10.82
				258.00	40.00	25.28	17.30	14.52	13.04
X.90	คลองอู่	คลองหอย	สงขลา	8.00	3.01	2.91	3.08	2.60	2.83
				580.00	36.40	32.40	39.20	20.00	29.20
X.44	คลองอู่	หาดใหญ่	สงขลา	7.40	1.15	0.85	0.38	0.54	0.29
				582.00	28.50	19.50	8.60	11.80	6.90

หมายเหตุ * หมายถึง ไม่มีข้อมูล

ข้อมูลระดับน้ำจากระบบตรวจวัดสภาพทางไกลอัตโนมัติลุ่มน้ำทะเลสาบสงขลา กรมทรัพยากรน้ำ ประจำวันที่ 23 สิงหาคม 2560

ข้อมูลระดับน้ำ (21 - 23 ส.ค. 2560 ที่มา : กรมทรัพยากรน้ำ)

สถานี	ตำบล	อำเภอ	จังหวัด	ระดับ	จันทร์	อังคาร	พุธ	แนวโน้ม
					21	22	23	
				ตลิ่ง	ส.ค.	ส.ค.	ส.ค.	(เพิ่ม/ลด)
				(ต่ำสุด)				
คลองอู่ตะเภาตอนบน	พังงา	สะเดา	สงขลา	19.87	12.70	12.61	12.52	ลดลง
คลองอู่ตะเภาตอนล่าง	หาดใหญ่	หาดใหญ่	สงขลา	8.93	0.60	0.61	0.43	ลดลง
คลองรัตภูมิ	กำแพงเพชร	รัตภูมิ	สงขลา	22.62	13.56	13.51	13.47	ลดลง
คลองตะโหมด(ท่าเขียด)	แม่ขรี	ตะโหมด	พัทลุง	27.94	22.00	21.99	21.99	ทรงตัว
คลองนาท่อม	ร่มเมือง	เมือง	พัทลุง	28.85	20.30	20.29	20.28	ลดลง
คลองท่าแนะ	เขาเย่า	ศรีบรรพต	พัทลุง	37.56	33.99	33.94	33.90	ลดลง

ปริมาณน้ำในลำน้ำของคลองต่างๆ ในพื้นที่ลุ่มน้ำทะเลสาบสงขลา วันที่ 23 สิงหาคม 2560



สถานีคลองอู่ตะเภาตอนล่าง - ต.หาดใหญ่ อ.หาดใหญ่ จ.สงขลา
(ลุ่มน้ำทะเลสาบสงขลา)



สถานีคลองตะโหมด (ท่าเขียด) - ต.แม่ขรี อ.ตะโหมด จ.พัทลุง
(ลุ่มน้ำทะเลสาบสงขลา)



สถานีลำป่า - ต.ลำป่า อ.เมือง จ.พัทลุง
(ลุ่มน้ำทะเลสาบสงขลา)

4) สรุป

สถานการณ์น้ำในลุ่มน้ำทะเลสาบสงขลาประจำวัน ที่ 23 สิงหาคม 2560 อยู่ในภาวะปกติ และระดับน้ำในลำน้ำส่วนใหญ่มีแนวโน้มลดลง