

รายงานสถานการณ์น้ำลุ่มน้ำทะเลสาบสงขลา

วันที่ 7 พฤศจิกายน 2560

1) สภาพภูมิอากาศ

ประกาศกรมอุตุนิยมวิทยา"เรื่อง พายุ "ดีเปรสชัน" บริเวณอ่าวไทย (มีผลกระทบถึงวันที่ 9 พฤศจิกายน 2560)" ฉบับที่ 4 ลงวันที่ 07 พฤศจิกายน 2560 เมื่อเวลา 04.00 น. ของวันนี้ (7 พ.ย. 60) พายุดีเปรสชันบริเวณอ่าวไทยตอนกลางมีศูนย์กลางอยู่ทางด้านตะวันออกของจังหวัดชุมพรประมาณ 200 กิโลเมตร หรือละติจูด 9.5 องศาเหนือ ลองจิจูด 101.0 องศาตะวันออก มีความเร็วลมสูงสุดใกล้ศูนย์กลางประมาณ 55 กิโลเมตรต่อชั่วโมง กำลังเคลื่อนตัวทางทิศตะวันตกเฉียงเหนือ ด้วยความเร็ว 10 กิโลเมตรต่อชั่วโมง คาดว่าจะเคลื่อนขึ้นฝั่งบริเวณจังหวัดชุมพรในวันนี้ (7 พ.ย. 60) และจะเคลื่อนลงทะเลอันดามันในวันพรุ่งนี้(8 พ.ย. 60) ลักษณะเช่นนี้ทำให้ภาคใต้มีลมแรง และมีฝนตกเป็นบริเวณกว้าง กับมีฝนตกหนักถึงหนักมากบางพื้นที่ ขอให้ประชาชนบริเวณภาคใต้ระวังอันตรายจากฝนที่ตกหนักถึงหนักมาก และฝนตกสะสมที่อาจทำให้เกิดน้ำท่วมฉับพลัน น้ำป่าไหลหลากไว้ด้วย สำหรับผู้ที่เดินทางไปบริเวณภาคใต้ขอให้ตรวจสอบสภาพอากาศก่อนเดินทาง

คาดว่าพื้นที่ที่ได้รับผลกระทบมีดังนี้

ในช่วงวันที่ 7-8 พ.ย. 60 บริเวณจังหวัดประจวบคีรีขันธ์ ชุมพร สุราษฎร์ธานีรวมทั้งเกาะสมุย และ นครศรีธรรมราช

ในช่วงวันที่ 7-9 พ.ย. 60 ระนอง พังงา และภูเก็ต

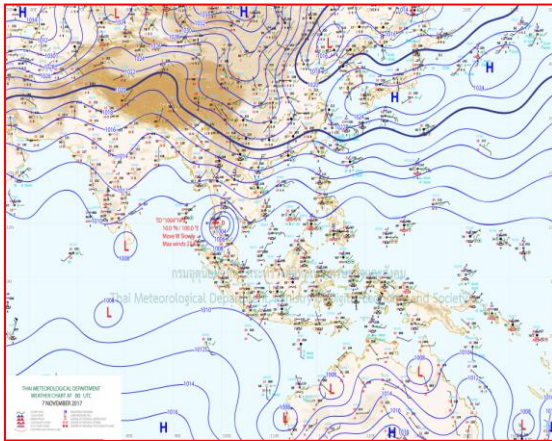
สำหรับคลื่นลมบริเวณอ่าวไทยและทะเลอันดามันมีกำลังแรง โดยอ่าวไทยมีคลื่นสูง 2-3 เมตร ขอให้ชาวเรือเดินเรือด้วยความระมัดระวัง เรือเล็กบริเวณอ่าวไทยควรงดออกจากฝั่ง ส่วนประชาชนที่อาศัยอยู่บริเวณชายฝั่งภาคใต้ฝั่งตะวันออกขอให้ระวังอันตรายจากคลื่นที่ซัดเข้าหาฝั่งไว้ด้วย

จึงขอให้ประชาชนติดตามประกาศจากกรมอุตุนิยมวิทยาอย่างใกล้ชิดในระยะนี้

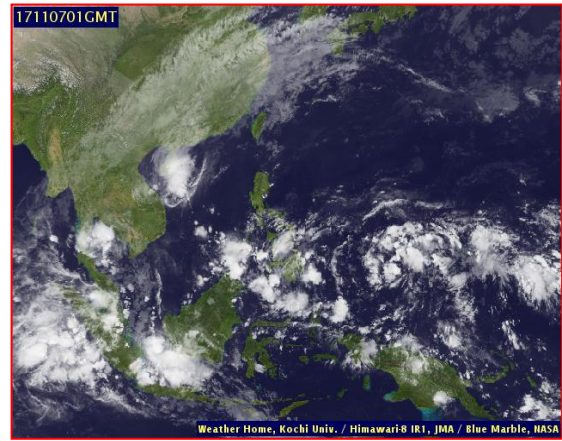
ลักษณะอากาศทั่วไป (ที่มา: กรมอุตุนิยมวิทยา)

พยากรณ์อากาศ 24 ชั่วโมงข้างหน้า ภาคใต้มีลมแรงและมีฝนตกเป็นบริเวณกว้าง กับมีฝนตกหนักถึงหนักมากบางแห่ง ขอให้ประชาชนบริเวณภาคใต้ระวังอันตรายจากฝนที่ตกหนักถึงหนักมาก และฝนตกสะสมที่อาจทำให้เกิดน้ำท่วมฉับพลัน น้ำป่าไหลหลากไว้ด้วย ผู้ที่จะเดินทางไปบริเวณภาคใต้ขอให้ตรวจสอบสภาพอากาศก่อนเดินทางด้วย ส่วนคลื่นลมบริเวณอ่าวไทยและทะเลอันดามันมีคลื่นสูง 2-3 เมตร ชาวเรือควรเดินเรือด้วยความระมัดระวัง เรือเล็กบริเวณอ่าวไทยควรงดออกจากฝั่ง ประชาชนที่อาศัยอยู่บริเวณชายฝั่งภาคใต้ฝั่งตะวันออกขอให้ระวังอันตรายจากคลื่นที่ซัดเข้าหาฝั่ง สำหรับประเทศไทยตอนบนมีอากาศเย็น กับมีหมอกในตอนเช้า

สภาพอากาศภาคใต้ฝั่งตะวันออก มีเมฆมาก กับมีฝนฟ้าคะนอง ร้อยละ 70 ของพื้นที่ และมีฝนตกหนักถึงหนักมากบางแห่ง บริเวณจังหวัดประจวบคีรีขันธ์ ชุมพร สุราษฎร์ธานี และนครศรีธรรมราช อุณหภูมิต่ำสุด 20-23 องศาเซลเซียส อุณหภูมิสูงสุด 26-29 องศาเซลเซียส ผลคาดการณ์ปริมาณน้ำฝนล่วงหน้า 1-7 วัน มีฝนฟ้าคะนองร้อยละ 60-80 ของพื้นที่ตลอดช่วง กับมีฝนตกหนักถึงหนักมากบางแห่งในช่วงวันที่ 6-8 พ.ย. ลมตะวันออกเฉียงเหนือ ความเร็ว 20 -40 กม./ชม. ทะเลมีคลื่นสูง 2-3 เมตร บริเวณที่มีฝนฟ้าคะนองคลื่นสูงมากกว่า 3 เมตร อุณหภูมิต่ำสุด 22-23 องศาเซลเซียส อุณหภูมิสูงสุด 30-33 องศาเซลเซียส



แผนที่อากาศ วันที่ 7 พ.ย. 2560 เวลา 07.00 น.



ภาพถ่ายจากดาวเทียม วันที่ 7 พ.ย. 2560

2) สถานการณ์ฝน

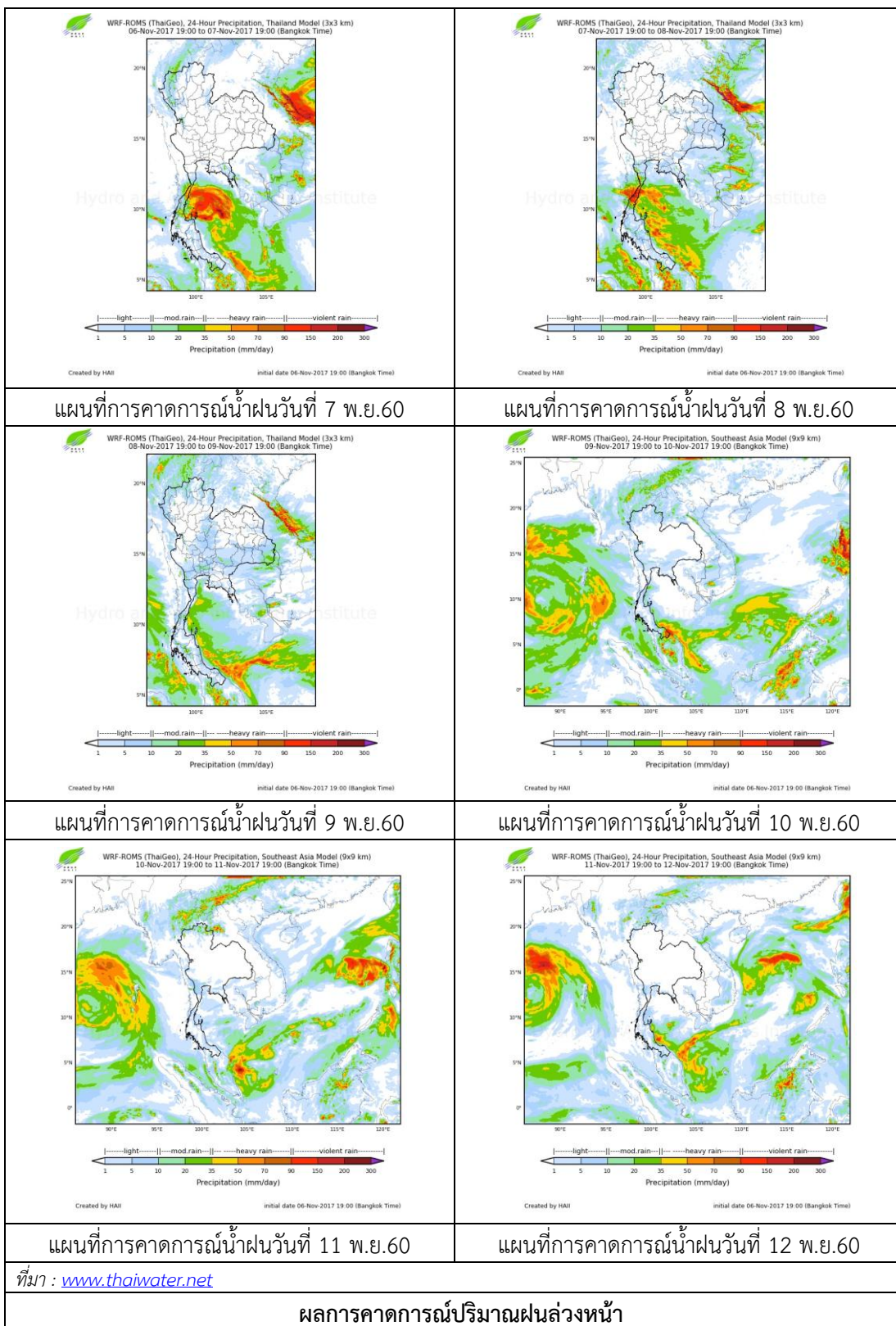
จากข้อมูลสถานการณ์ฝนในพื้นที่ลุ่มน้ำทะเลสาบสงขลาของวันที่ 7 พฤศจิกายน 2560 จากกรมทรัพยากรน้ำ กรมอุตุนิยมวิทยา กรมชลประทาน และสถาบันสารสนเทศทรัพยากรน้ำและการเกษตร (องค์การมหาชน) พบว่า มีฝนกระจายในพื้นที่และตกหนักบางแห่ง บริเวณอำเภอควนขนุน เขาชัยสน ตะโหมด ป่าบอน ป่าพะยอม และอำเภอเมือง จังหวัดพัทลุง บริเวณอำเภอบางกล่ำ รัตภูมิ หาดใหญ่ กระแสสินธุ์ คลองหอยโข่ง และอำเภอนาหม่อม จังหวัดสงขลา ปริมาณฝน 0.6 – 70.0 มิลลิเมตร

ข้อมูลสถานการณ์ฝนในพื้นที่ลุ่มน้ำทะเลสาบสงขลา ณ วันที่ 7 พฤศจิกายน 2560 เวลา 07.00 น.

ลำดับ	สถานี	ปริมาณฝน (มม.)
1	อ.ควนขนุน จ.พัทลุง	70.0
2	อ.เขาชัยสน จ.พัทลุง	32.0
3	อ.ตะโหมด จ.พัทลุง	31.2
4	อ.ป่าบอน จ.พัทลุง	29.0
5	อ.ป่าพะยอม จ.พัทลุง	25.0
6	พัทลุง สกษ. ต.ลำปำ อ.เมือง จ.พัทลุง	50.6
7	อ.บางกล่ำ จ.สงขลา	4.5
8	อ.รัตภูมิ จ.สงขลา	38.3
9	คอหงส์ สกษ. ต.คอหงส์ อ.หาดใหญ่ จ.สงขลา	5.0
10	ต.เชิงแส อ.กระแสสินธุ์ จ.สงขลา	0.8
11	อ.คลองหอยโข่ง จ.สงขลา	15.0
12	ต.พิจิตร อ.นาหม่อม จ.สงขลา	0.6

หมายเหตุ “ฝน” คือ ฝนวัดปริมาณไม่ได้ (ต่ำกว่า 0.1 มิลลิเมตร)

สถานการณ์น้ำฝน



3) ข้อมูลปริมาณน้ำในลำน้ำ

ลุ่มน้ำทะเลสาบสงขลา ปัจจุบันสถานการณ์น้ำในลำน้ำโดยทั่วไปยังคงอยู่ในภาวะปกติ (ระดับน้ำต่ำกว่าระดับตลิ่งต่ำสุด) ระดับน้ำในลำน้ำส่วนใหญ่มีแนวโน้มลดลงและเพิ่มขึ้นในบางพื้นที่

สถานการณ์น้ำท่า (3 – 7 พ.ย. 2560 ที่มา : กรมชลประทาน)

สถานี	แม่น้ำ	อำเภอ	จังหวัด	ระดับ	ศุกร์	เสาร์	อาทิตย์	จันทร์	อังคาร
				ตลิ่ง	3	4	5	6	7
				ปริมาณ	พ.ย.	พ.ย.	พ.ย.	พ.ย.	พ.ย.
				น้ำ(ลบ.					
				ม./วิ.)					
X.170	คลองลำ	ศรีนครินทร์	พัทลุง	25.20	20.30	20.34	21.36	20.61	20.85
				580.00	6.00	7.20	42.40	15.30	22.75
X.265	คลองน่วย	เมือง	พัทลุง	8.00	7.00	7.14	7.11	6.99	6.84
				7.00	*	*	*	*	*
X.174	คลองหวะ	หาดใหญ่	สงขลา	8.88	4.58	4.71	4.96	5.91	5.30
				388.00	1.10	1.86	3.52	13.44	6.50
X.173A	คลองอู่	สะเดา	สงขลา	15.90	10.80	10.98	12.26	13.37	13.77
				258.00	12.80	15.04	36.20	61.25	73.10
X.90	คลองอู่	คลองทอย	สงขลา	8.00	2.32	2.44	3.02	4.03	4.07
				580.00	9.60	13.60	36.80	83.50	85.50
X.44	คลองอู่	หาดใหญ่	สงขลา	7.40	0.60	0.81	0.71	1.73	1.70
				582.00	13.00	18.30	15.30	51.50	50.00

หมายเหตุ * หมายถึง ไม่มีข้อมูล

ข้อมูลระดับน้ำจากระบบตรวจวัดสภาพทางไกลอัตโนมัติลุ่มน้ำทะเลสาบสงขลา กรมทรัพยากรน้ำ ประจำวันที่ 7 พฤศจิกายน 2560

ข้อมูลระดับน้ำ (5 – 7 พ.ย. 2560 ที่มา : กรมทรัพยากรน้ำ)

สถานี	ตำบล	อำเภอ	จังหวัด	ระดับ	อาทิตย์	จันทร์	อังคาร	แนวโน้ม
					5	6	7	
				ตลิ่ง	พ.ย.	พ.ย.	พ.ย.	(เพิ่ม/ลด)
				(ต่ำสุด)				
คลองอู่ตะเภาตอนบน	พังงา	สะเดา	สงขลา	19.87	13.64	14.41	14.53	เพิ่มขึ้น
คลองอู่ตะเภาตอนล่าง	หาดใหญ่	หาดใหญ่	สงขลา	8.93	0.78	1.81	1.77	ลดลง
คลองรัตภูมิ	กำแพงเพชร	รัตภูมิ	สงขลา	22.62	15.86	15.51	15.26	ลดลง
คลองตะโหมด(ท่าเขียด)	แม่ขรี	ตะโหมด	พัทลุง	27.94	23.36	23.35	22.88	ลดลง
คลองนาท่อม	ร่วมเมือง	เมือง	พัทลุง	28.85	21.13	20.62	20.78	เพิ่มขึ้น
คลองท่าแนะ	เขาป่า	ศรีบรรพต	พัทลุง	37.56	33.94	33.89	34.09	เพิ่มขึ้น

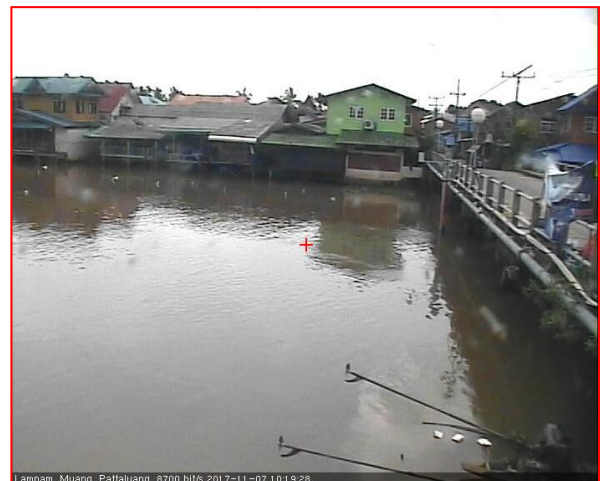
ปริมาณน้ำในลำน้ำของคลองต่างๆ ในพื้นที่ลุ่มน้ำทะเลสาบสงขลา วันที่ 7 พฤศจิกายน 2560



สถานีคลองอู่ตะเภาตอนล่าง - ต.หาดใหญ่ อ.หาดใหญ่ จ.สงขลา
(ลุ่มน้ำทะเลสาบสงขลา)



สถานีคลองตะโหมด(ท่าเขียด) - ต.แม่ขรี อ.ตะโหมด จ.พัทลุง
(ลุ่มน้ำทะเลสาบสงขลา)



สถานีลำป่า - ต.ลำป่า อ.เมือง จ.พัทลุง
(ลุ่มน้ำทะเลสาบสงขลา)

4) สรุป

สถานการณ์น้ำในลุ่มน้ำทะเลสาบสงขลาประจำวันวันที่ 7 พฤศจิกายน 2560 อยู่ในภาวะปกติ และระดับน้ำในลำน้ำส่วนใหญ่มีแนวโน้มลดลงและเพิ่มขึ้นในบางพื้นที่