



วันที่ 29 มีนาคม 2560

สถานการณ์น้ำ

- ลุ่มน้ำทะเลสาบสงขลา ปัจจุบันสถานการณ์น้ำในลำน้ำ โดยทั่วไปยังคงอยู่ในภาวะปกติ (ระดับน้ำต่ำกว่าระดับตลิ่งต่ำสุด) ระดับน้ำในลำน้ำส่วนใหญ่มีแนวโน้มเพิ่มขึ้น

พื้นที่ประสบวิกฤติน้ำในพื้นที่ลุ่มน้ำทะเลสาบสงขลา

- ไม่มีสถานการณ์วิกฤติน้ำในพื้นที่

พื้นที่ประสบภัยแล้ง



สถานการณ์น้ำภาพรวมทั้งประเทศ

- สถานการณ์น้ำแล้ง 1 จังหวัด : สระแก้ว (3 อำเภอ 13 ตำบล 85 หมู่บ้าน)

สถานการณ์น้ำในพื้นที่ลุ่มน้ำทะเลสาบสงขลา

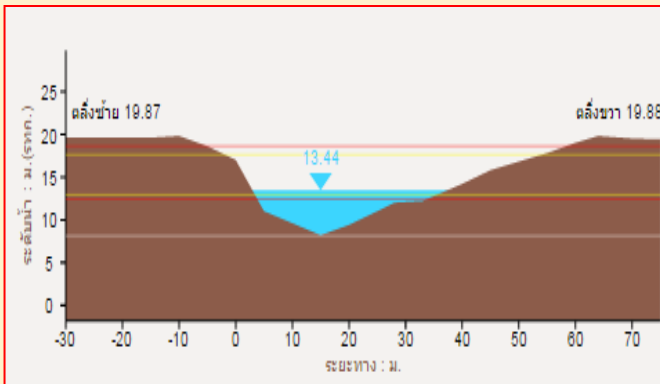
- ไม่มีสถานการณ์วิกฤติน้ำ

น้ำแล้ง 1 จังหวัด : สระแก้ว

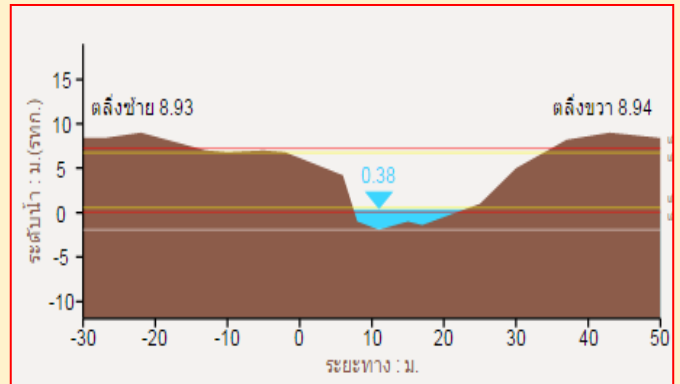
ที่มา : คณะกรรมการทรัพยากรน้ำแห่งชาติ

ระดับน้ำของสถานีโทรมาตรในพื้นที่

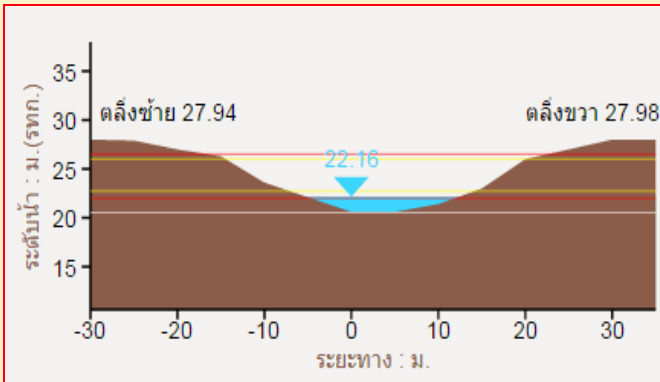
1. สถานีอุตะเภานอน อ.สะเดา จ.สงขลา (เพิ่มขึ้น)



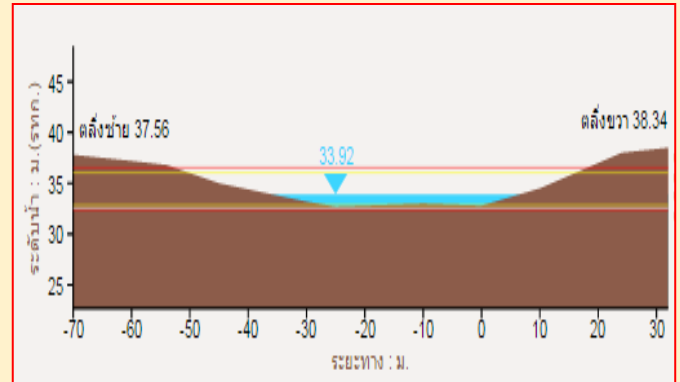
2. สถานีอุตะเภากลาง อ.หาดใหญ่ จ.สงขลา (เพิ่มขึ้น)



3. สถานีคลองตะหมอต(ท่าเขียด) อ.ตะหมอต จ.พัทลุง (เพิ่มขึ้น)



4. สถานีท่าแนะ อ.ศรีบรรพต จ.พัทลุง (เพิ่มขึ้น)



รายงานสถานการณ์น้ำลุ่มน้ำทะเลสาบสงขลา

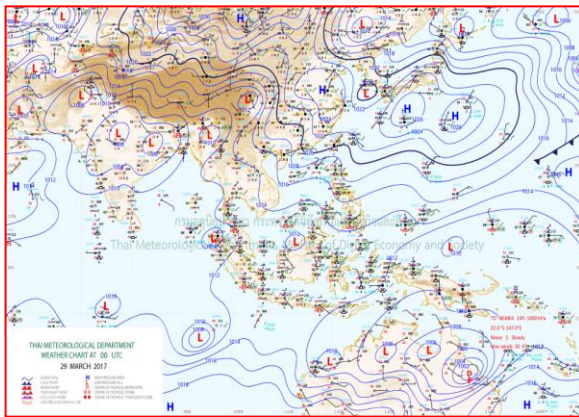
วันที่ 29 มีนาคม 2560

1) สภาพภูมิอากาศ

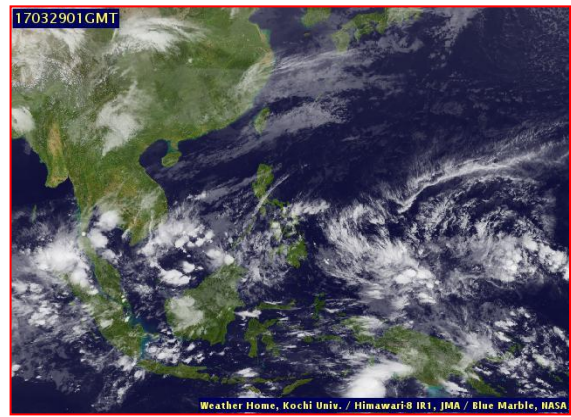
ลักษณะอากาศทั่วไป (ที่มา: กรมอุตุนิยมวิทยา)

พยากรณ์อากาศ 24 ชั่วโมงข้างหน้า บริเวณภาคเหนือ ภาคตะวันออกเฉียงเหนือตอนล่าง ภาคตะวันออก และภาคกลาง รวมทั้งกรุงเทพมหานครและปริมณฑลมีปริมาณฝนลดลง ส่วนภาคใต้จะมีฝนตกหนักบางแห่งในช่วง 1-2 วันนี้

สภาพอากาศภาคใต้ฝั่งตะวันออก มีเมฆเป็นส่วนมาก กับมีฝนฟ้าคะนอง ร้อยละ 60 ของพื้นที่ และมีฝนตกหนักบางพื้นที่ ส่วนมากบริเวณจังหวัดสุราษฎร์ธานี นครศรีธรรมราช พัทลุง สงขลา ปัตตานี ยะลา และนราธิวาส อุณหภูมิต่ำสุด 22-26 องศาเซลเซียส อุณหภูมิสูงสุด 31-34 องศาเซลเซียส ผลคาดการณ์ปริมาณน้ำฝนล่วงหน้า 1-7 วัน มีฝนฟ้าคะนองร้อยละ 40-60 ของพื้นที่ ตลอดช่วง โดยมีฝนตกหนักบางแห่งในช่วงวันที่ 28 มี.ค.และ 2-3 เม.ย. 60 อุณหภูมิต่ำสุด 22-25 องศาเซลเซียส อุณหภูมิสูงสุด 32-35 องศาเซลเซียส



แผนที่อากาศ วันที่ 29 มี.ค. 2560 เวลา 07.00 น.



ภาพถ่ายจากดาวเทียม วันที่ 29 มี.ค. 2560

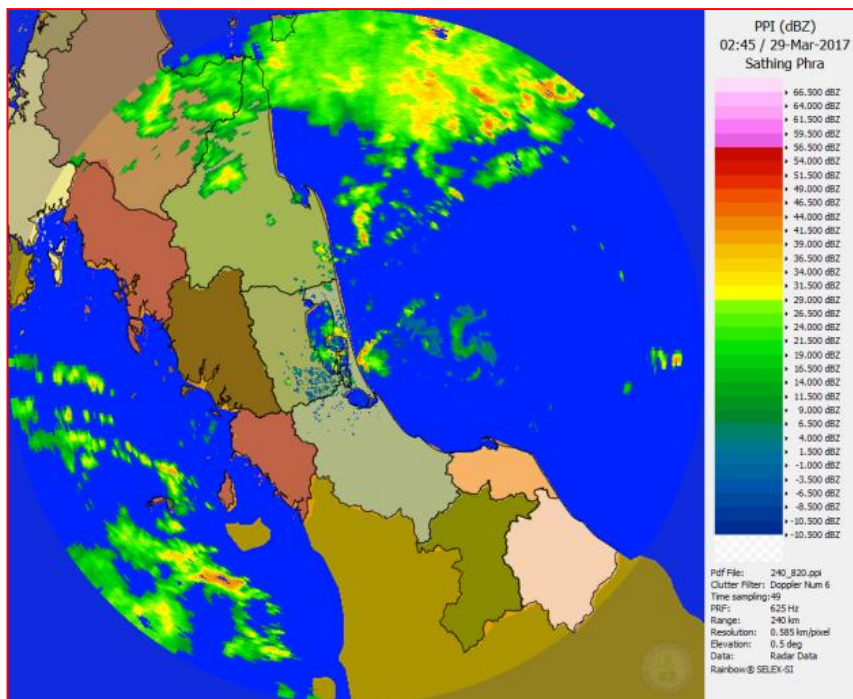
2) สถานการณ์ฝน

จากข้อมูลสถานการณ์ฝนในพื้นที่ลุ่มน้ำทะเลสาบสงขลาของวันที่ 29 มีนาคม 2560 จากกรมทรัพยากรน้ำ กรมอุตุนิยมวิทยา กรมชลประทาน และสถาบันสารสนเทศทรัพยากรน้ำและการเกษตร (องค์การมหาชน) พบว่า มีฝนตกกระจายทั่วไปและตกหนักในบางพื้นที่ บริเวณอำเภอป่าพะยอม ศรีบรรพต ตะโหมด ควนขนุน ป่าบอน และอำเภอเมือง จังหวัดพัทลุง บริเวณอำเภอกระแสดินธุ์ คลองหอยโข่ง สิงหนคร รัตภูมิ สะเดา และอำเภอเมือง จังหวัดสงขลา ปริมาณฝน 17.8 – 70.5 มม.

ข้อมูลสถานการณ์ฝนในพื้นที่ลุ่มน้ำทะเลสาบสงขลา ณ วันที่ 29 มีนาคม 2560 เวลา 07.00 น.

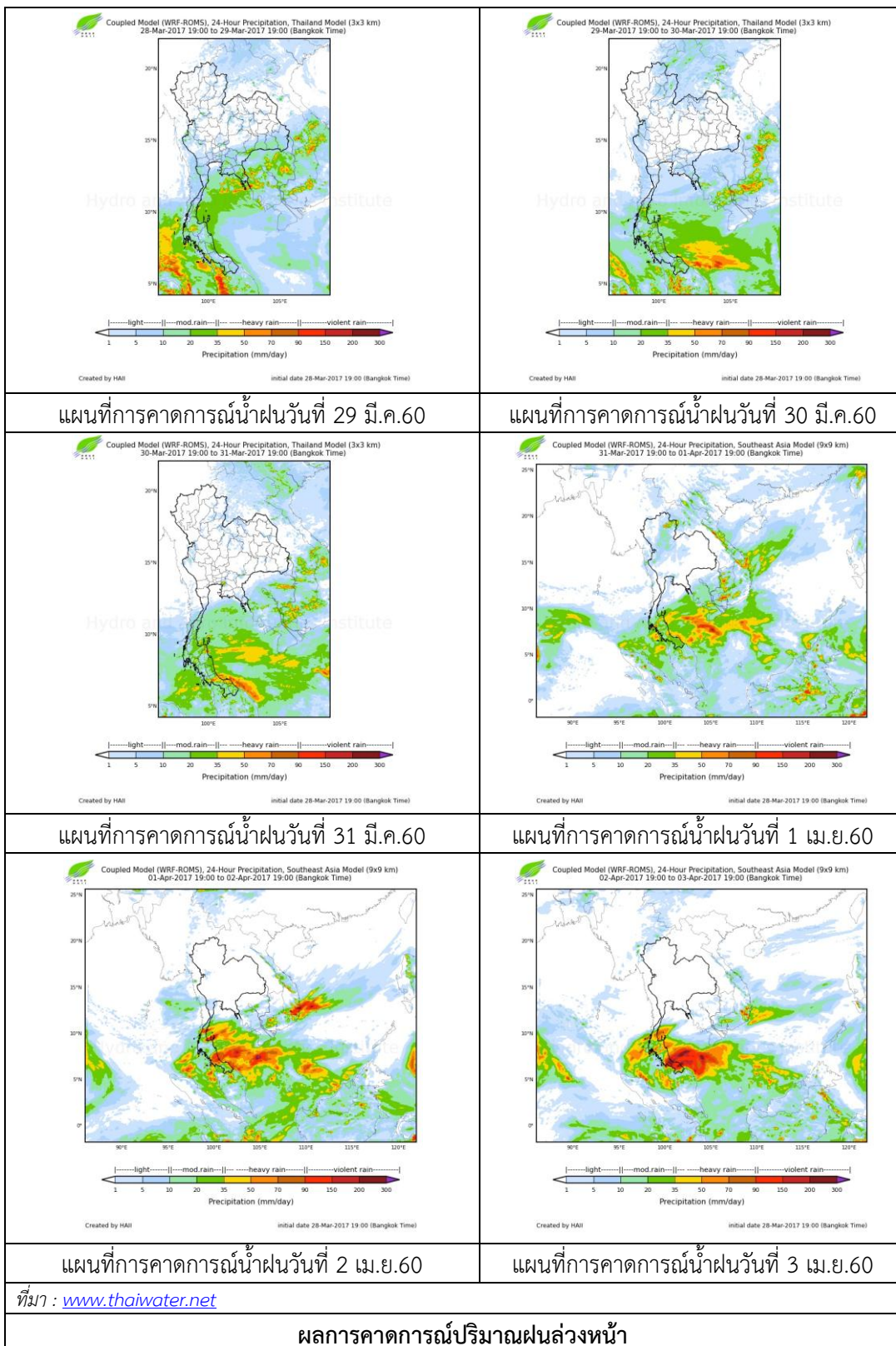
ลำดับ	สถานี	ปริมาณฝน (มม.)
1	ต.บ้านพร้าว อ.ป่าพะยอม จ.พัทลุง	17.8
2	อ.ศรีบรรพต จ.พัทลุง	40.0
3	อ.ตะโหมด จ.พัทลุง	23.0
4	อ.ควนขนุน จ.พัทลุง	50.0
5	อ.ป่าบอน จ.พัทลุง	24.9
6	พัทลุง สกษ. ต.ลำปำ อ.เมือง จ.พัทลุง	42.6
7	อ.กระแสสินธุ์ จ.สงขลา	70.5
8	อ.คลองหอยโข่ง จ.สงขลา	37.5
9	อ.สิงหนคร จ.สงขลา	42.2
10	อ.รัตภูมิ จ.สงขลา	43.5
11	สำนักงานเกษตรอ.สะเดา จ.สงขลา	35.4
12	ต.บ่อยาง อ.เมือง จ.สงขลา	41.5

หมายเหตุ “ฝน” คือ ฝนวัดปริมาณไม่ได้ (ต่ำกว่า 0.1 มิลลิเมตร)



ภาพเรดาร์ตรวจอากาศ “สathingพระ” ณ วันที่ 29 มีนาคม 2560 (ที่มา : กรมอุตุนิยมวิทยา)

สถานการณ์น้ำฝน



3) ข้อมูลปริมาณน้ำในลำน้ำ

ลุ่มน้ำทะเลสาบสงขลา ปัจจุบันสถานการณ์น้ำในลำน้ำโดยทั่วไปยังคงอยู่ในภาวะปกติ (ระดับน้ำต่ำกว่าระดับตลิ่งต่ำสุด) ระดับน้ำในลำน้ำส่วนใหญ่มีแนวโน้มเพิ่มขึ้น

สถานการณ์น้ำท่า (25 - 29 มี.ค. 2560 ที่มา: กรมชลประทาน)

สถานี	แม่น้ำ	อำเภอ	จังหวัด	ระดับตลิ่ง	เสาร์	อาทิตย์	จันทร์	อังคาร	พุธ
				ปริมาณน้ำ(ลบ.ม./วิ.)	25 มี.ค.	26 มี.ค.	27 มี.ค.	28 มี.ค.	29 มี.ค.
X.170	คลองลำ	ศรีนครินทร์	พัทลุง	25.20	20.26	20.26	20.25	20.27	20.29
				580.00	3.70	3.70	3.45	3.95	4.45
X.265	คลองน่วย	เมือง	พัทลุง	8.00	6.95	6.90	7.60	6.88	6.90
				7.00	*	*	*	*	*
X.174	คลองหะ	หาดใหญ่	สงขลา	8.88	4.54	4.55	4.53	4.54	4.58
				388	0.90	0.95	0.85	0.90	1.10
X.173A	คลองอู่ตะเภา	สะเดา	สงขลา	15.90	9.92	9.83	9.73	9.85	10.24
				258.00	7.20	6.30	5.30	6.50	10.40
X.90	คลองอู่ตะเภา	คลองหอยโข่ง	สงขลา	8.00	3.16	3.28	3.34	3.35	3.53
				580.00	24.00	30.00	33.20	33.75	43.80
X.44	คลองอู่ตะเภา	หาดใหญ่	สงขลา	7.40	0.05	0.10	0.15	0.26	0.32
				582.00	4.88	5.75	6.63	8.70	9.90

หมายเหตุ * หมายถึง ไม่มีข้อมูล

ข้อมูลระดับน้ำจากระบบตรวจวัดสภาพทางไกลอัตโนมัติลุ่มน้ำทะเลสาบสงขลา กรมทรัพยากรน้ำประจำวันที่ 29 มีนาคม 2560

ข้อมูลระดับน้ำ (27 - 29 มี.ค. 2560 ที่มา: กรมทรัพยากรน้ำ)

สถานี	ตำบล	อำเภอ	จังหวัด	ระดับตลิ่ง (ต่ำสุด)	จันทร์	อังคาร	พุธ	แนวโน้ม (เพิ่ม/ลด)
					27 มี.ค.	28 มี.ค.	29 มี.ค.	
คลองอู่ตะเภาตอนบน	พังงา	สะเดา	สงขลา	19.87	12.66	12.75	13.22	เพิ่มขึ้น
คลองอู่ตะเภาตอนล่าง	หาดใหญ่	หาดใหญ่	สงขลา	8.93	0.25	0.30	0.40	เพิ่มขึ้น
คลองตะโหมด(ท่าเขียว)	แม่ขรี	ตะโหมด	พัทลุง	27.94	21.92	22.04	22.24	เพิ่มขึ้น
คลองนาท่อม	ร่มเมือง	เมือง	พัทลุง	28.85	20.27	20.35	20.37	เพิ่มขึ้น
คลองท่าแนะ	เขาย่า	ศรีบรรพต	พัทลุง	37.56	33.72	33.80	33.93	เพิ่มขึ้น

ปริมาณน้ำในลำน้ำของคลองต่างๆ ในพื้นที่ลุ่มน้ำทะเลสาบสงขลา วันที่ 29 มีนาคม 2560



สถานีลำป่า - ต.ลำป่า อ.เมือง จ.พัทลุง
(ลุ่มน้ำทะเลสาบสงขลา)



สถานีคลองอู่ตะเภาตอนล่าง - ต.หาดใหญ่ อ.หาดใหญ่ จ.สงขลา
(ลุ่มน้ำทะเลสาบสงขลา)



สถานีบ้านม่วงกึ่งอง - อ.สะเดา จ.สงขลา
(ลุ่มน้ำทะเลสาบสงขลา)

4) สรุป

สถานการณ์น้ำในลุ่มน้ำทะเลสาบสงขลาประจำวันวันที่ 29 มีนาคม 2560 อยู่ในภาวะปกติ และระดับน้ำในลำน้ำส่วนใหญ่มีแนวโน้มเพิ่มขึ้น