

รายงานสถานการณ์น้ำลุ่มน้ำทะเลสาบสงขลา

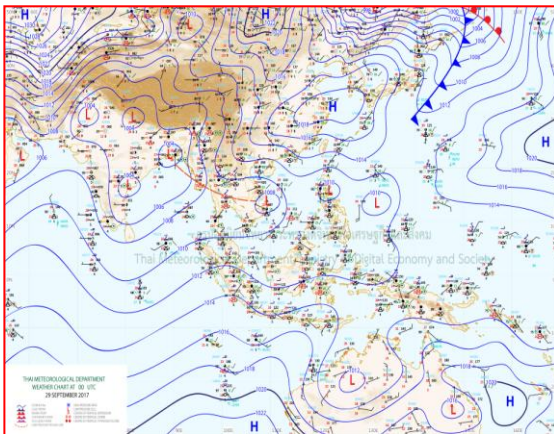
วันที่ 29 กันยายน 2560

1) สภาพภูมิอากาศ

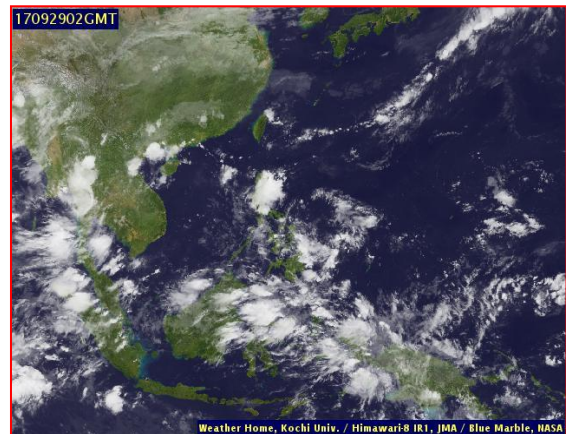
ลักษณะอากาศทั่วไป (ที่มา: กรมอุตุนิยมวิทยา)

พยากรณ์อากาศ 24 ชั่วโมงข้างหน้า ประเทศไทยมีฝนเพิ่มขึ้น และมีฝนตกหนักบางแห่งบริเวณภาคตะวันออกเฉียงเหนือตอนล่าง ภาคกลาง ภาคตะวันออก รวมทั้งกรุงเทพมหานครและปริมณฑล ขอให้ประชาชนบริเวณดังกล่าวระวังอันตรายจากฝนที่ตกหนักและฝนที่ตกสะสมไว้ด้วย สำหรับบริเวณทะเลอันดามันมีคลื่นสูงประมาณ 2 เมตร ขอให้ชาวเรือเดินเรือด้วยความระมัดระวัง

สภาพอากาศภาคใต้ฝั่งตะวันออก มีเมฆเป็นส่วนมาก กับมีฝนฟ้าคะนอง ร้อยละ 60 ของพื้นที่ ส่วนมากบริเวณจังหวัดเพชรบุรี ประจวบคีรีขันธ์ ชุมพร สุราษฎร์ธานี และนครศรีธรรมราช อุณหภูมิต่ำสุด 24-25 องศาเซลเซียส อุณหภูมิสูงสุด 32-35 องศาเซลเซียส ผลคาดการณ์ปริมาณน้ำฝนล่วงหน้า 1-7 วัน มีฝนฟ้าคะนองร้อยละ 40-60 ของพื้นที่ตลอดช่วง โดยจะมีฝนตกหนักบางพื้นที่ ทางตอนบนของภาคในช่วงวันที่ 30 ก.ย.- 4 ต.ค. ลมตะวันตกเฉียงใต้ ความเร็ว 15-30 กม./ชม. ทะเลมีคลื่นสูงประมาณ 1 เมตร บริเวณที่มีฝนฟ้าคะนองคลื่นสูง 1-2 เมตร อุณหภูมิต่ำสุด 22-26 องศาเซลเซียส อุณหภูมิสูงสุด 30-34 องศาเซลเซียส



แผนที่อากาศ วันที่ 29 ก.ย. 2560 เวลา 07.00 น.



ภาพถ่ายจากดาวเทียม วันที่ 29 ก.ย. 2560

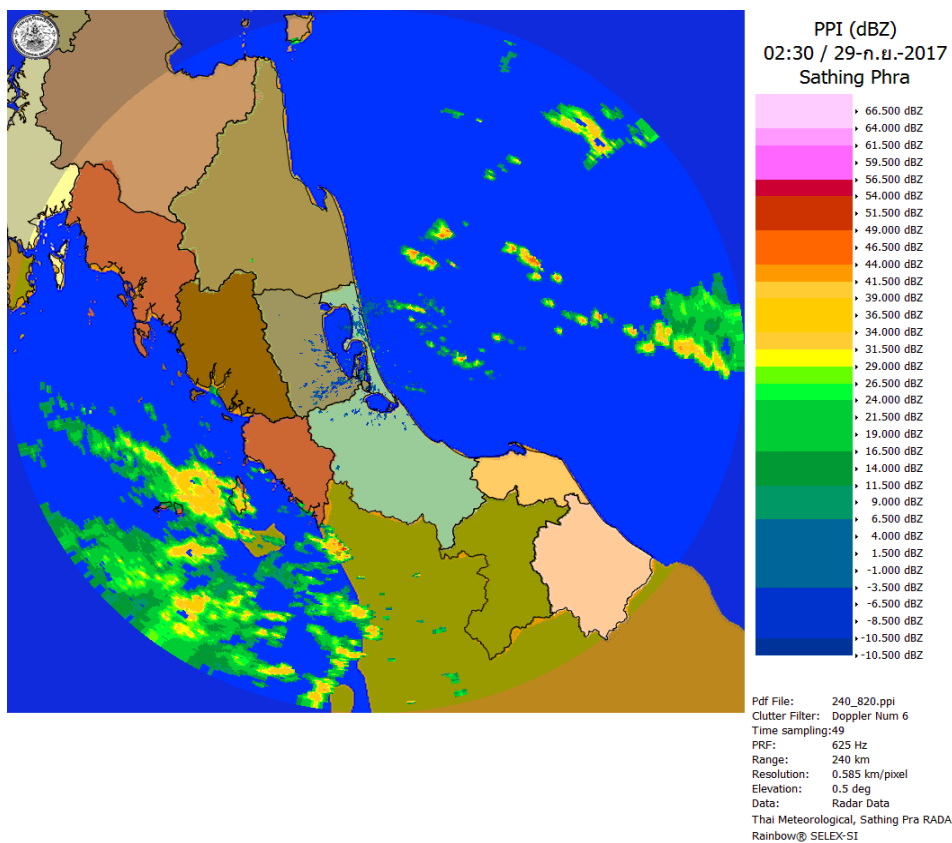
2) สถานการณ์ฝน

จากข้อมูลสถานการณ์ฝนในพื้นที่ลุ่มน้ำทะเลสาบสงขลาของวันที่ 29 กันยายน 2560 จากกรมทรัพยากรน้ำ กรมอุตุนิยมวิทยา กรมชลประทาน และสถาบันสารสนเทศทรัพยากรน้ำและการเกษตร (องค์การมหาชน) พบว่า มีฝนตกในพื้นที่ บริเวณอำเภอกงหรา ตะโหมด บางแก้ว และอำเภอเมือง จังหวัดพัทลุง บริเวณอำเภอสะเดา นาทม่อม ควนเนียง สิงหนคร รัตภูมิ หาดใหญ่ และอำเภอเมือง จังหวัดสงขลา ปริมาณฝน “ฝ” – 60.8 มิลลิเมตร

ข้อมูลสถานการณ์ฝนในพื้นที่ลุ่มน้ำทะเลสาบสงขลา ณ วันที่ 29 กันยายน 2560 เวลา 07.00 น.

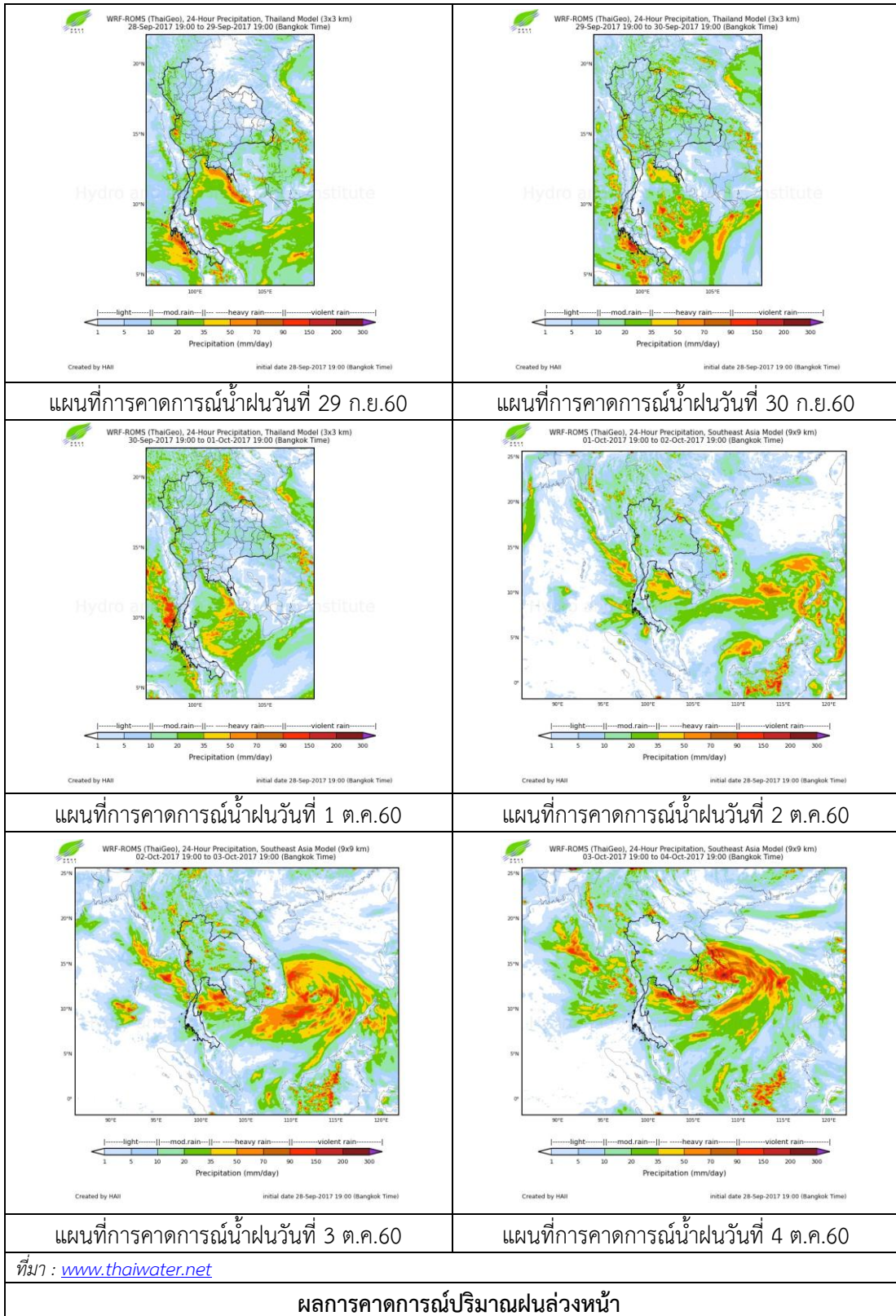
ลำดับ	สถานี	ปริมาณฝน (มม.)
1	อ.งขลา จ.พัทลุง	6.2
2	อ.ตะโหมด จ.พัทลุง	3.5
3	อ.บางแก้ว จ.พัทลุง	8.7
4	พัทลุง สกษ. ต.ลำป่า อ.เมือง จ.พัทลุง	3.7
5	ต.ท่าโพธิ์ อ.สะเดา จ.สงขลา	37.2
6	อ.นาหม่อม จ.สงขลา	51.8
7	อ.ควนเนียง จ.สงขลา	32.5
8	ต.ป่ากรอ อ.สิงหนคร จ.สงขลา	4.5
9	อ.รัตภูมิ จ.สงขลา	“ฝ”
10	หาดใหญ่ ต.คลองหอยโข่ง อ.หาดใหญ่ จ.สงขลา	45.4
11	คอหงส์ สกษ. ต.คอหงส์ อ.หาดใหญ่ จ.สงขลา	60.8
12	ต.บ่อยาง อ.เมือง จ.สงขลา	“ฝ”

หมายเหตุ “ฝ” คือ ฝนวัดปริมาณไม่ได้ (ต่ำกว่า 0.1 มิลลิเมตร)



ภาพเรดาร์ตรวจอากาศ “สทิงพระ” ณ วันที่ 29 กันยายน 2560 (ที่มา : กรมอุตุนิยมวิทยา)

สถานการณ์น้ำฝน



3) ข้อมูลปริมาณน้ำในลำน้ำ

ลุ่มน้ำทะเลสาบสงขลา ปัจจุบันสถานการณ์น้ำในลำน้ำโดยทั่วไปยังคงอยู่ในภาวะปกติ (ระดับน้ำต่ำกว่าระดับตลิ่งต่ำสุด) ระดับน้ำในลำน้ำส่วนใหญ่มีแนวโน้มลดลงและเพิ่มขึ้นในบางพื้นที่

สถานการณ์น้ำท่า (25 - 29 ก.ย. 2560 ที่มา : กรมชลประทาน)

สถานี	แม่น้ำ	อำเภอ	จังหวัด	ระดับตลิ่ง	จันทร์	อังคาร	พุธ	พฤหัสบดี	ศุกร์
				ปริมาณน้ำ(ลบ.ม./วิ.)	25 ก.ย.	26 ก.ย.	27 ก.ย.	28 ก.ย.	29 ก.ย.
X.170	คลองลำ	ศรีนครินทร์	พัทลุง	25.20	20.48	20.41	20.42	20.37	20.31
				580.00	11.40	9.30	9.60	8.10	6.30
X.265	คลองนุ้ย	เมือง	พัทลุง	8.00	6.92	6.88	6.85	6.50	6.49
				7.00	*	*	*	*	*
X.174	คลองหวะ	หาดใหญ่	สงขลา	8.88	4.59	4.56	4.59	4.55	4.67
				388.00	1.15	1.00	1.15	0.95	1.62
X.173A	คลองอู่ตะเภา	สะเดา	สงขลา	15.90	14.53	14.18	13.67	13.02	12.71
				258.00	102.35	87.70	70.10	52.66	45.53
X.90	คลองอู่ตะเภา	คลองหอยโข่ง	สงขลา	8.00	4.52	4.08	3.43	3.09	2.97
				580.00	109.20	86.00	53.50	39.60	34.80
X.44	คลองอู่ตะเภา	หาดใหญ่	สงขลา	7.40	2.24	1.28	0.81	0.51	0.72
				582.00	79.40	33.20	18.30	11.20	15.60

หมายเหตุ * หมายถึง ไม่มีข้อมูล

ข้อมูลระดับน้ำจากระบบตรวจวัดสภาพทางไกลอัตโนมัติลุ่มน้ำทะเลสาบสงขลา กรมทรัพยากรน้ำ ประจำวันที่ 29 กันยายน 2560

ข้อมูลระดับน้ำ (27 - 29 ก.ย. 2560 ที่มา : กรมทรัพยากรน้ำ)

สถานี	ตำบล	อำเภอ	จังหวัด	ระดับตลิ่ง (ต่ำสุด)	พุธ	พฤหัสบดี	ศุกร์	แนวโน้ม (เพิ่ม/ลด)
					27 ก.ย.	28 ก.ย.	29 ก.ย.	
คลองอู่ตะเภาตอนบน	พังงา	สะเดา	สงขลา	19.87	14.49	13.92	13.70	ลดลง
คลองอู่ตะเภาตอนล่าง	หาดใหญ่	หาดใหญ่	สงขลา	8.93	0.71	0.49	0.54	เพิ่มขึ้น
คลองรัตภูมิ	กำแพงเพชร	รัตภูมิ	สงขลา	22.62	14.02	13.89	13.83	ลดลง
คลองตะโหมด(ท่าเขียด)	แม่ขรี	ตะโหมด	พัทลุง	27.94	22.20	22.17	22.21	เพิ่มขึ้น
คลองนาท่อม	ร่วมเมือง	เมือง	พัทลุง	28.85	20.49	20.39	20.37	ลดลง
คลองท่าแนะ	เขาया	ศรีบรรพต	พัทลุง	37.56	34.11	34.14	34.12	ลดลง

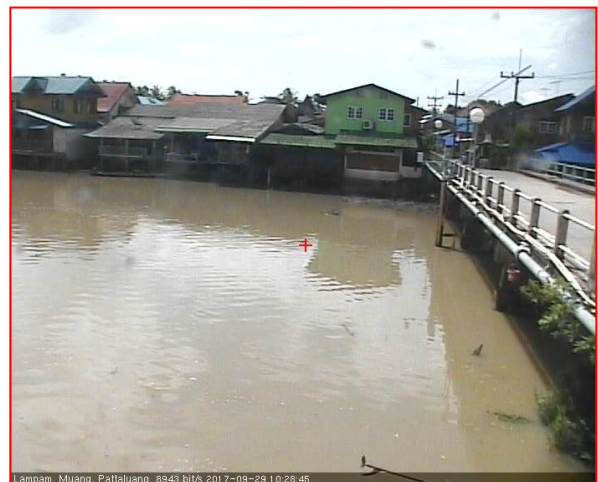
ปริมาณน้ำในลำน้ำของคลองต่างๆ ในพื้นที่ลุ่มน้ำทะเลสาบสงขลา วันที่ 29 กันยายน 2560



สถานีคลองอู่ตะเภาตอนล่าง - ต.หาดใหญ่ อ.หาดใหญ่ จ.สงขลา
(ลุ่มน้ำทะเลสาบสงขลา)



สถานีคลองตะโหมด (ท่าเขียด) - ต.แม่ขรี อ.ตะโหมด จ.พัทลุง
(ลุ่มน้ำทะเลสาบสงขลา)



สถานีลำป่า - ต.ลำป่า อ.เมือง จ.พัทลุง
(ลุ่มน้ำทะเลสาบสงขลา)

4) สรุป

สถานการณ์น้ำในลุ่มน้ำทะเลสาบสงขลาประจำวันวันที่ 29 กันยายน 2560 อยู่ในภาวะปกติ และระดับน้ำในลำน้ำส่วนใหญ่มีแนวโน้มลดลงและเพิ่มขึ้นในบางพื้นที่