



วันที่ 19 พฤษภาคม 2560

สถานการณ์น้ำ

- ลุ่มน้ำทะเลสาบสงขลา ปัจจุบันสถานการณ์น้ำในลำน้ำ โดยทั่วไปยังคงอยู่ในภาวะปกติ (ระดับน้ำต่ำกว่าระดับตลิ่งต่ำสุด) ระดับน้ำในลำน้ำส่วนใหญ่มีแนวโน้มลดลง และเพิ่มขึ้นในบางพื้นที่

พื้นที่ประสบวิกฤติน้ำในพื้นที่ลุ่มน้ำทะเลสาบสงขลา

- ไม่มีสถานการณ์วิกฤติน้ำในพื้นที่

พื้นที่ประสบภัยแล้ง



สถานการณ์น้ำภาพรวมทั้งประเทศ

- ไม่มีสถานการณ์วิกฤติน้ำแล้ง

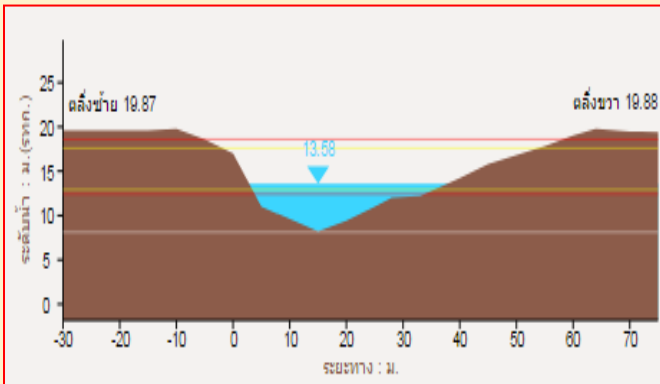
สถานการณ์น้ำในพื้นที่ลุ่มน้ำทะเลสาบสงขลา

- ไม่มีสถานการณ์วิกฤติน้ำ

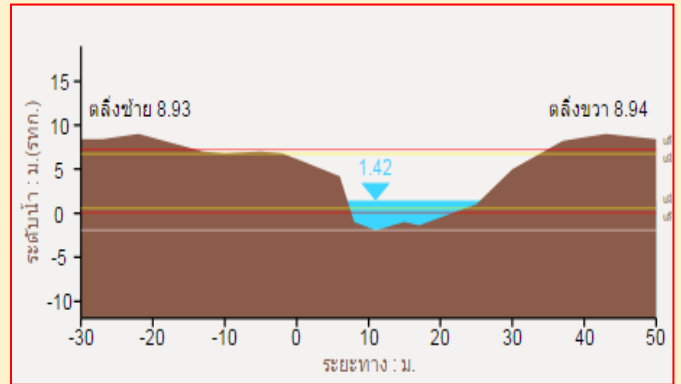
ที่มา : คณะกรรมการทรัพยากรน้ำแห่งชาติ

ระดับน้ำของสถานีโทรมาตรในพื้นที่

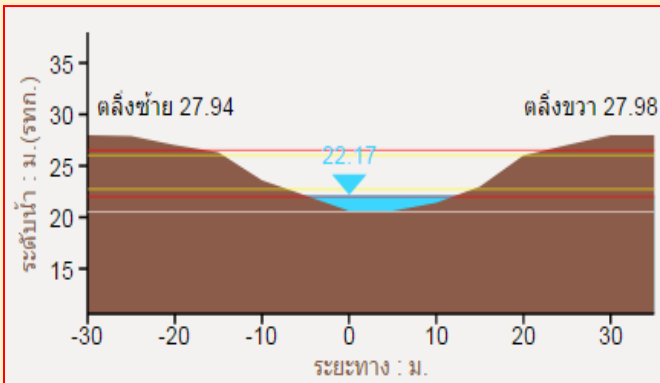
1. สถานีคลองอู่ตะเภาบน อ.สะเดา จ.สงขลา (ลดลง)



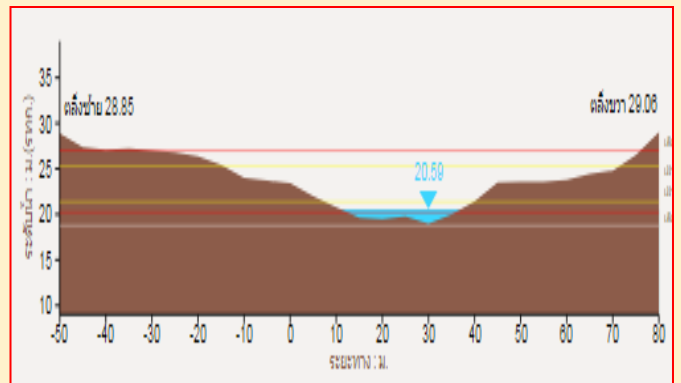
2. สถานีคลองอู่ตะเภาล่าง อ.หาดใหญ่ จ.สงขลา (ลดลง)



3. สถานีคลองตะโหนด(ท่าเขียด) อ.ตะโหนด จ.พัทลุง (ลดลง)



4. สถานีคลองนาท่อม อ.เมือง จ.พัทลุง (เพิ่มขึ้น)



“ไม่รู้มีคุณธรรมรับผิดชอบต่อสังคม”

รายงานสถานการณ์น้ำลุ่มน้ำทะเลสาบสงขลา

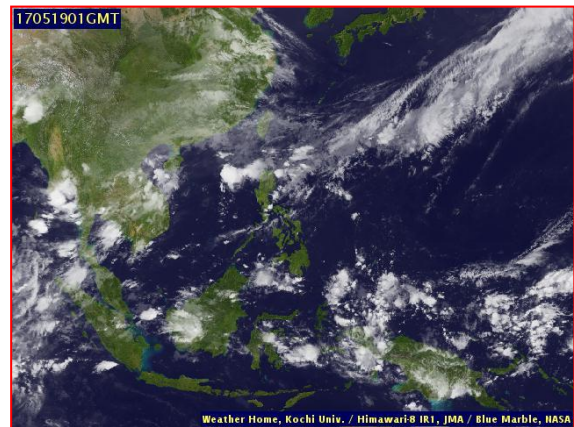
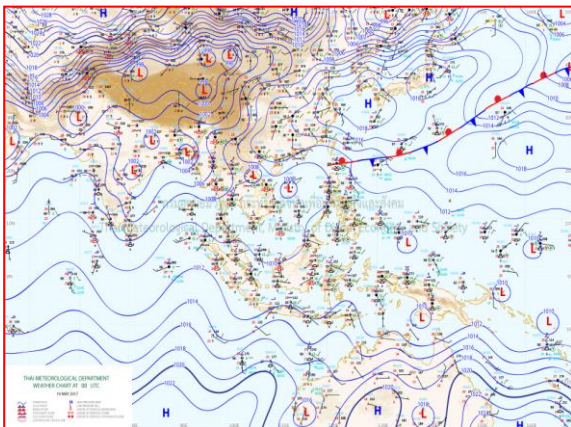
วันที่ 19 พฤษภาคม 2560

1) สภาพภูมิอากาศ

ลักษณะอากาศทั่วไป (ที่มา: กรมอุตุนิยมวิทยา)

พยากรณ์อากาศ 24 ชั่วโมงข้างหน้า ภาคเหนือ และภาคกลางมีฝนลดน้อยลง แต่ในภาคตะวันออกเฉียงเหนือ และภาคตะวันออกยังคงมีฝนตกหนักบางพื้นที่ สำหรับภาคใต้ยังคงมีฝนตกต่อเนื่อง ขอให้ประชาชนบริเวณดังกล่าวระวังอันตรายจากฝนที่ตกสะสม อาจทำให้เกิดน้ำท่วมฉับพลันและน้ำป่าไหลหลากที่จะเกิดขึ้นในระยะนี้

สภาพอากาศภาคใต้ฝั่งตะวันออก มีเมฆเป็นส่วนมาก กับมีฝนฟ้าคะนอง ร้อยละ 60 ของพื้นที่ ส่วนมากบริเวณจังหวัดประจวบคีรีขันธ์ ชุมพร สุราษฎร์ธานี นครศรีธรรมราช พัทลุง และสงขลา อุณหภูมิต่ำสุด 24-27 องศาเซลเซียส อุณหภูมิสูงสุด 32-34 องศาเซลเซียส ผลคาดการณ์ปริมาณน้ำฝนล่วงหน้า 1-7 วัน มีฝนฟ้าคะนองร้อยละ 40-60 ของพื้นที่ ตลอดช่วง กับมีฝนตกหนักบางแห่ง อุณหภูมิต่ำสุด 23-26 องศาเซลเซียส อุณหภูมิสูงสุด 30-33 องศาเซลเซียส



แผนที่อากาศ วันที่ 19 พ.ค. 2560 เวลา 07.00 น.

ภาพถ่ายจากดาวเทียม วันที่ 19 พ.ค. 2560

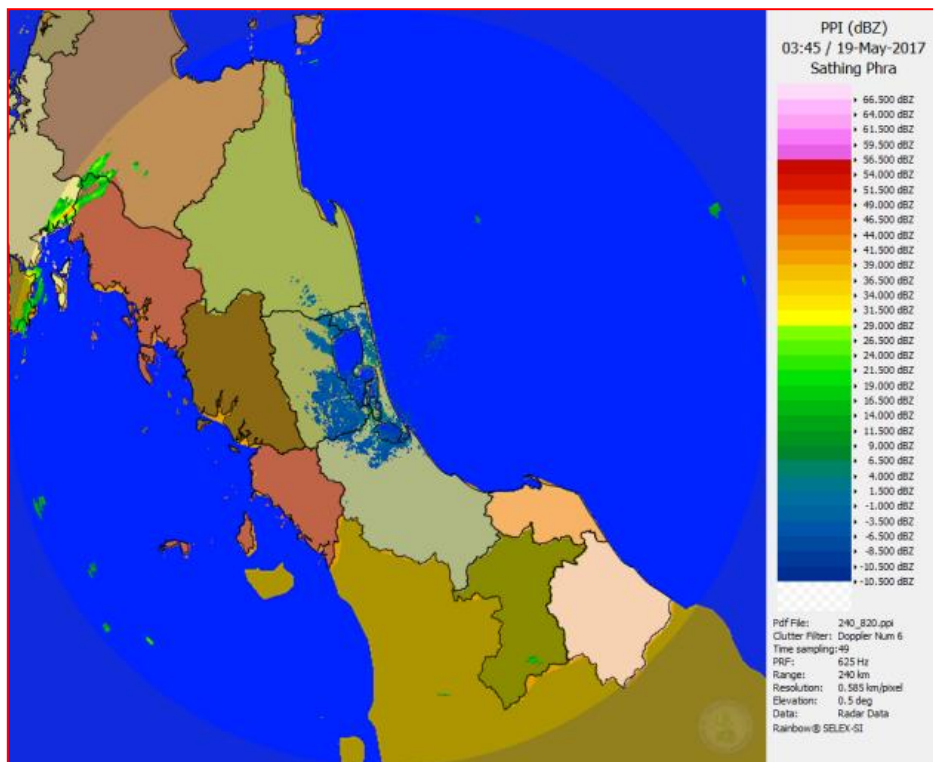
2) สถานการณ์ฝน

จากข้อมูลสถานการณ์ฝนในพื้นที่ลุ่มน้ำทะเลสาบสงขลาของวันที่ 19 พฤษภาคม 2560 จากกรมทรัพยากรน้ำ กรมอุตุนิยมวิทยา กรมชลประทาน และสถาบันสารสนเทศทรัพยากรน้ำและการเกษตร (องค์การมหาชน) พบว่า มีฝนตกในบางพื้นที่และตกหนักบางแห่ง บริเวณอำเภอป่าพะยอม ศรีบรรพต ป่าบอน ควนขนุน กงหรา และอำเภอเมือง จังหวัดพัทลุง บริเวณอำเภอสทิงพระ รัตภูมิ หาดใหญ่และอำเภอเมือง จังหวัดสงขลา ปริมาณฝน 1.8 – 75.0 มิลลิเมตร

ข้อมูลสถานการณ์ฝนในพื้นที่ลุ่มน้ำทะเลสาบสงขลา ณ วันที่ 19 พฤษภาคม 2560 เวลา 07.00 น.

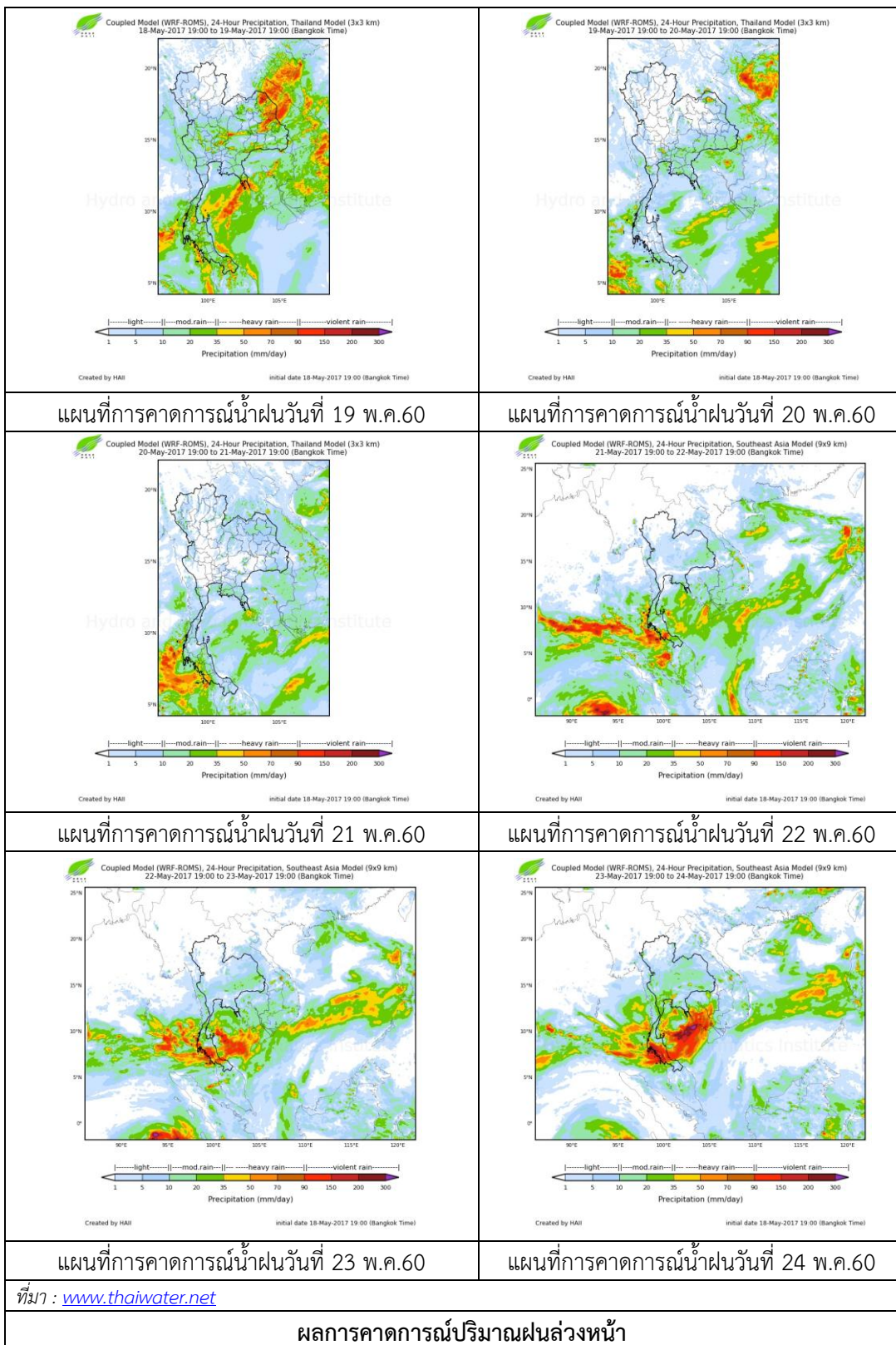
ลำดับ	สถานี	ปริมาณฝน (มม.)
1	ต.ป่าพะยอม อ.ป่าพะยอม จ.พัทลุง	14.0
2	อ.ศรีบรรพต จ.พัทลุง	23.0
3	อ.ป่าบอน จ.พัทลุง	20.2
4	อ.ควนขนุน จ.พัทลุง	33.0
5	อ.งหรา จ.พัทลุง	6.5
6	อ.เมือง จ.พัทลุง	75.0
7	อ.สทิงพระ จ.สงขลา	3.7
8	อ.รัตภูมิ จ.สงขลา	33.5
9	ต.คลองหอยโข่ง อ.หาดใหญ่ จ.สงขลา	1.8
10	ต.บ่อยาง อ.เมือง จ.สงขลา	12.9

หมายเหตุ “ฝน” คือ ฝนวัดปริมาณไม่ได้ (ต่ำกว่า 0.1 มิลลิเมตร)



ภาพเรดาร์ตรวจอากาศ “สทิงพระ” ณ วันที่ 19 พฤษภาคม 2560 (ที่มา : กรมอุตุนิยมวิทยา)

สถานการณ์น้ำฝน



3) ข้อมูลปริมาณน้ำในลำน้ำ

ลุ่มน้ำทะเลสาบสงขลา ปัจจุบันสถานการณ์น้ำในลำน้ำโดยทั่วไปยังคงอยู่ในภาวะปกติ (ระดับน้ำต่ำกว่าระดับตลิ่งต่ำสุด) ระดับน้ำในลำน้ำส่วนใหญ่มีแนวโน้มลดลงและเพิ่มขึ้นในบางพื้นที่

สถานการณ์น้ำท่า (15 – 19 พ.ค. 2560 ที่มา: กรมชลประทาน)

สถานี	แม่น้ำ	อำเภอ	จังหวัด	ระดับตลิ่ง	จันทร์	อังคาร	พุธ	พฤหัสบดี	ศุกร์
				ปริมาณน้ำ(ลบ.ม./วิ.)	15 พ.ค.	16 พ.ค.	17 พ.ค.	18 พ.ค.	19 พ.ค.
X.170	คลองลำ	ศรีนครินทร์	พัทลุง	25.20	20.97	20.45	20.38	20.42	20.74
				580.00	26.95	10.50	8.40	9.60	19.20
X.265	คลองน่วย	เมือง	พัทลุง	8.00	6.79	6.78	6.82	6.93	7.20
				7.00	*	*	*	*	*
X.174	คลองหะ	หาดใหญ่	สงขลา	8.88	4.61	4.59	4.58	4.58	4.57
				388.00	1.26	1.15	1.10	1.10	1.05
X.173A	คลองอู่ตะเภา	สะเดา	สงขลา	15.90	12.98	13.34	13.32	13.01	12.59
				258.00	51.74	60.50	60.00	52.43	42.80
X.90	คลองอู่ตะเภา	คลองหอยโข่ง	สงขลา	8.00	3.01	3.57	3.30	3.23	3.13
				580.00	36.40	60.50	48.00	45.20	41.20
X.44	คลองอู่ตะเภา	หาดใหญ่	สงขลา	7.40	1.76	1.65	1.63	1.43	1.22
				582.00	53.00	48.00	47.20	39.20	30.80

หมายเหตุ * หมายถึง ไม่มีข้อมูล

ข้อมูลระดับน้ำจากระบบตรวจวัดสภาพทางไกลอัตโนมัติลุ่มน้ำทะเลสาบสงขลา กรมทรัพยากรน้ำ ประจำวันที่ 19 พฤษภาคม 2560

ข้อมูลระดับน้ำ (17 – 19 พ.ค. 2560 ที่มา: กรมทรัพยากรน้ำ)

สถานี	ตำบล	อำเภอ	จังหวัด	ระดับตลิ่ง (ต่ำสุด)	พุธ	พฤหัสบดี	ศุกร์	แนวโน้ม (เพิ่ม/ลด)
					17 พ.ค.	18 พ.ค.	19 พ.ค.	
คลองอู่ตะเภาตอนบน	พังงา	สะเดา	สงขลา	19.87	14.28	13.99	13.65	ลดลง
คลองอู่ตะเภาตอนล่าง	หาดใหญ่	หาดใหญ่	สงขลา	8.93	1.76	1.56	1.39	ลดลง
คลองรัตภูมิ	กำแพงเพชร	รัตภูมิ	สงขลา	22.62	13.80	13.73	13.78	เพิ่มขึ้น
คลองตะโหมด(ท่าเซียด)	แม่ขรี	ตะโหมด	พัทลุง	27.94	22.28	22.24	22.23	ลดลง
คลองนาท่อม	ร่มเมือง	เมือง	พัทลุง	28.85	20.43	20.47	20.70	เพิ่มขึ้น
คลองท่าแนะ	เขาया	ศรีบรรพต	พัทลุง	37.56	34.02	34.42	34.76	เพิ่มขึ้น

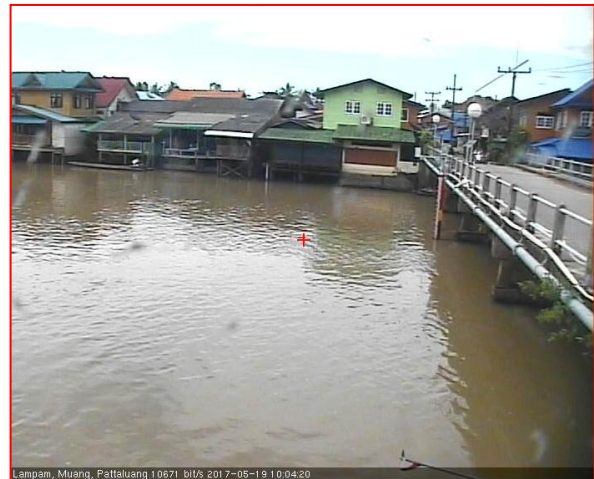
ปริมาณน้ำในลำน้ำของคลองต่างๆ ในพื้นที่ลุ่มน้ำทะเลสาบสงขลา วันที่ 19 พฤษภาคม 2560



สถานีคลองอู่ตะเภาตอนล่าง - ต.หาดใหญ่ อ.หาดใหญ่ จ.สงขลา
(ลุ่มน้ำทะเลสาบสงขลา)



สถานีคลองตะโหมด (ท่าเขียด) - ต.แม่ขรี อ.ตะโหมด จ.พัทลุง
(ลุ่มน้ำทะเลสาบสงขลา)



สถานีลำป่า - ต.ลำป่า อ.เมือง จ.พัทลุง
(ลุ่มน้ำทะเลสาบสงขลา)

4) สรุป

สถานการณ์น้ำในลุ่มน้ำทะเลสาบสงขลาประจำวันวันที่ 19 พฤษภาคม 2560 อยู่ในภาวะปกติ และระดับน้ำในลำน้ำส่วนใหญ่มีแนวโน้มลดลงและเพิ่มขึ้นในบางพื้นที่