



วันที่ 15 มีนาคม 2560

สถานการณ์น้ำ

- ลุ่มน้ำทะเลสาบสงขลา ปัจจุบันสถานการณ์น้ำในลำน้ำ โดยทั่วไปยังคงอยู่ในภาวะปกติ (ระดับน้ำต่ำกว่าระดับตลิ่งต่ำสุด) ระดับน้ำในลำน้ำส่วนใหญ่มีแนวโน้มลดลง/ทรงตัว

พื้นที่ประสบวิกฤติน้ำในพื้นที่ลุ่มน้ำทะเลสาบสงขลา

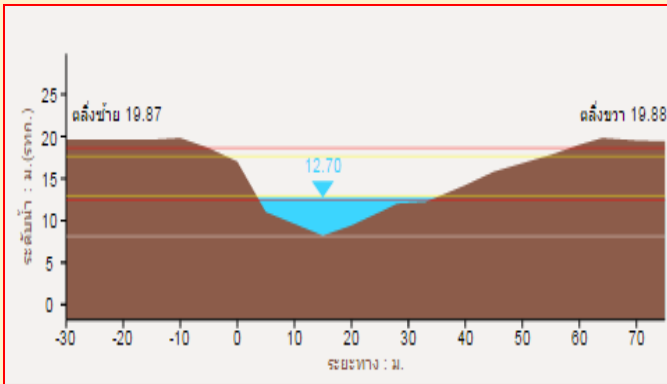
- ไม่มีสถานการณ์วิกฤติน้ำในพื้นที่

พื้นที่ประสบภัยแล้ง

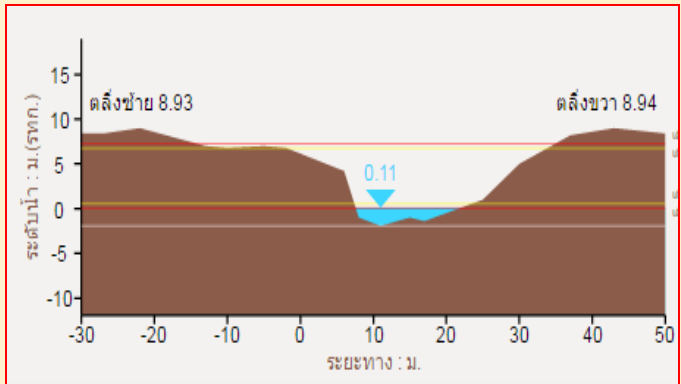


ระดับน้ำของสถานีโทรมาตรในพื้นที่

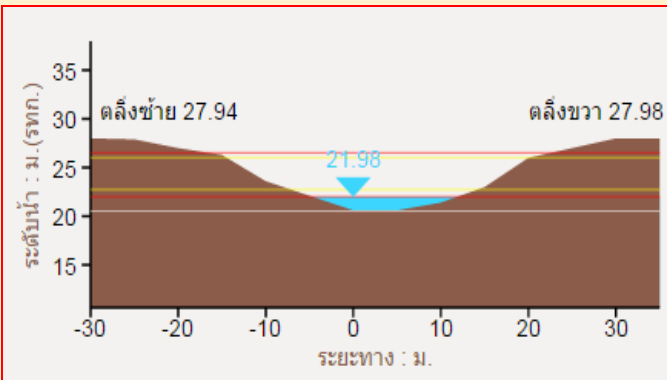
1. สถานีอยู่ตะเภานบน อ.สะเดา จ.สงขลา (ลดลง)



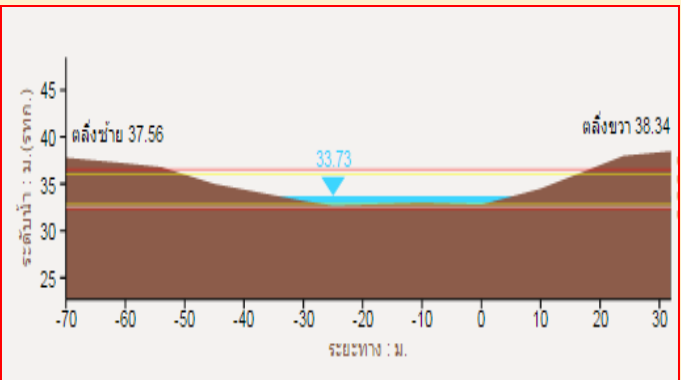
2. สถานีอยู่ตะเภากลาง อ.หาดใหญ่ จ.สงขลา (เพิ่มขึ้น)



3. สถานีคลองตะโหมต(ท่าเขียด) อ.ตะโหมต จ.พัทลุง (เพิ่มขึ้น)



4. สถานีท่าแนะ อ.ศรีบรรพต จ.พัทลุง (ลดลง)



รายงานสถานการณ์น้ำลุ่มน้ำทะเลสาบสงขลา

วันที่ 15 มีนาคม 2560

1) สภาพภูมิอากาศ

ประกาศกรมอุตุนิยมวิทยา "พายุฤดูร้อนบริเวณประเทศไทยตอนบน" ฉบับที่ 7 ลงวันที่ 15 มีนาคม 2560 เวลา 05.00 น. ฝนฟ้าคะนองและลมกระโชกแรง กับมีลูกเห็บตกได้บางพื้นที่ ซึ่งจะมีผลกระทบตามภาคต่างๆดังนี้

บริเวณที่เกิดพายุฤดูร้อนจะเพิ่มมากขึ้น และครอบคลุมบริเวณภาคเหนือบริเวณจังหวัดเพชรบูรณ์ พิษณุโลก และพิจิตร ภาคตะวันออกเฉียงเหนือจะมีฝนตกหนักบริเวณจังหวัดชัยภูมิ ขอนแก่น อุตรดิตถ์ กาฬสินธุ์ สกลนคร และนครพนม ภาคตะวันออกบริเวณจังหวัดปราจีนบุรี สระแก้ว ชลบุรี จันทบุรี และตราด และภาคกลาง บริเวณจังหวัดลพบุรีและสระบุรี แล้วอากาศจะคลายความร้อนลง

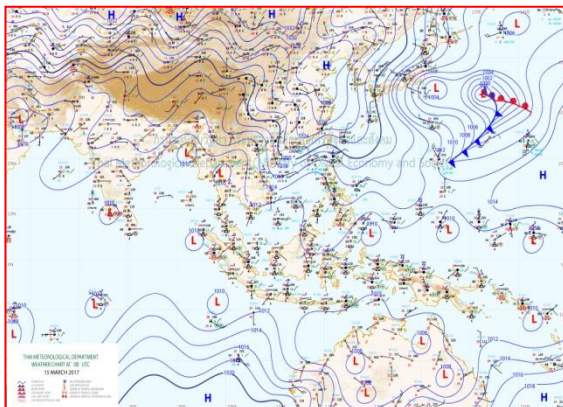
ขอให้ประชาชนบริเวณดังกล่าวหลีกเลี่ยงการอยู่ในที่โล่งแจ้ง ใต้ต้นไม้ใหญ่ สิ่งปลูกสร้างและป้ายโฆษณาที่ไม่แข็งแรง ในขณะที่เกิดพายุฝนฟ้าคะนอง ลมกระโชกแรง ในช่วงวันและเวลาดังกล่าวไว้ด้วย

ทั้งนี้เนื่องจากบริเวณความกดอากาศสูงกำลังปานกลางจากประเทศจีนได้แผ่ลงมาปกคลุมภาคตะวันออกเฉียงเหนือของประเทศไทยและทะเลจีนใต้ในช่วงวันที่ 15-19 มีนาคม 2560 ในขณะที่ประเทศไทยมีอากาศร้อน ประกอบกับในช่วงวันที่ 16-19 มีนาคม 2560 จะมีคลื่นกระแสลมฝ่ายตะวันตกจากประเทศเมียนมาเคลื่อนเข้ามาปกคลุมบริเวณภาคเหนือและภาคตะวันออกเฉียงเหนือตอนบน ซึ่งจะส่งผลให้บริเวณประเทศไทยตอนบนมีพายุฤดูร้อนเกิดขึ้น

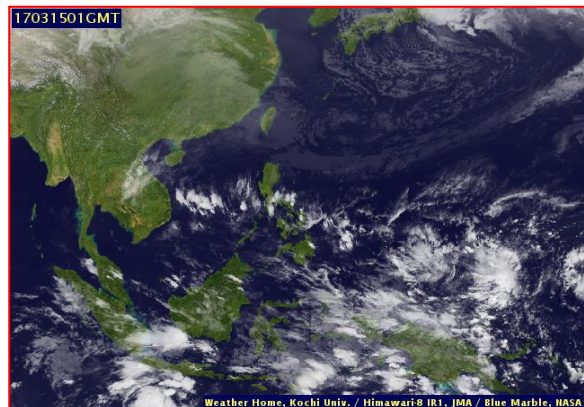
ลักษณะอากาศทั่วไป (ที่มา: กรมอุตุนิยมวิทยา)

พยากรณ์อากาศ 24 ชั่วโมงข้างหน้า ประเทศไทยตอนบนมีอากาศร้อนในตอนกลางวันกับมีอากาศร้อนจัดในบางพื้นที่บริเวณภาคเหนือ ภาคตะวันออกเฉียงเหนือ และภาคกลาง ส่วนบริเวณภาคตะวันออกเฉียงเหนือตอนล่างและภาคตะวันออกจะมีพายุฝนฟ้าคะนองเกิดขึ้นหลายพื้นที่

สภาพอากาศภาคใต้ฝั่งตะวันออก มีเมฆบางส่วน กับมีฝนฟ้าคะนอง ร้อยละ 10 ของพื้นที่ อุณหภูมิ ต่ำสุด 20-25 องศาเซลเซียส อุณหภูมิสูงสุด 32-36 องศาเซลเซียส ผลคาดการณ์ปริมาณน้ำฝนล่วงหน้า 1-7 วัน ในวันที่ 14-16 มี.ค.60 มีเมฆบางส่วน ส่วนในช่วงวันที่ 17-20 มี.ค. 60 มีฝนฟ้าคะนองร้อยละ 20-30 ของพื้นที่



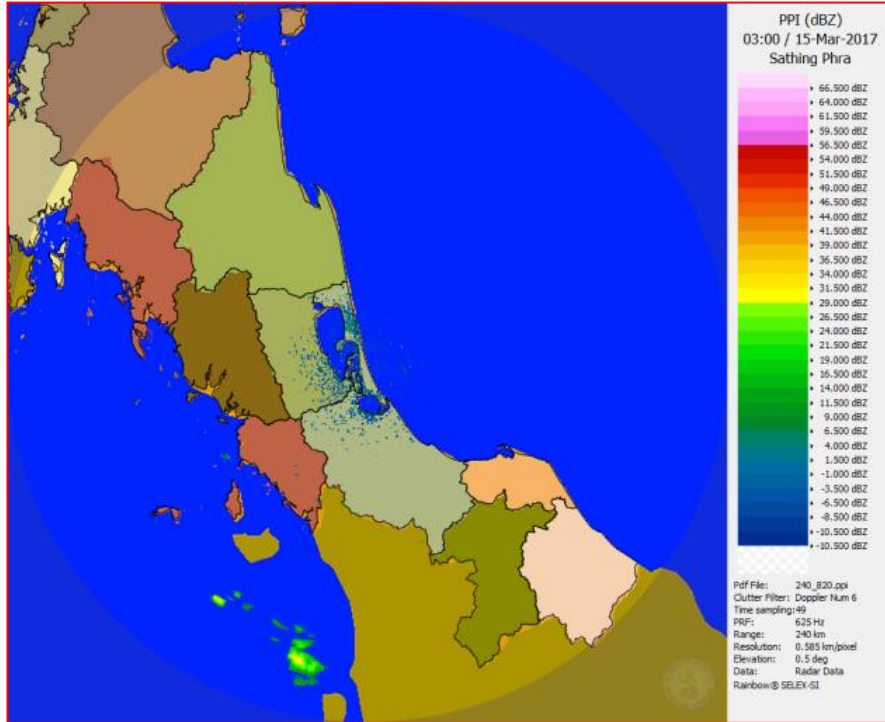
แผนที่อากาศ วันที่ 15 มี.ค. 2560 เวลา 07.00 น.



ภาพถ่ายจากดาวเทียม วันที่ 15 มี.ค. 2560

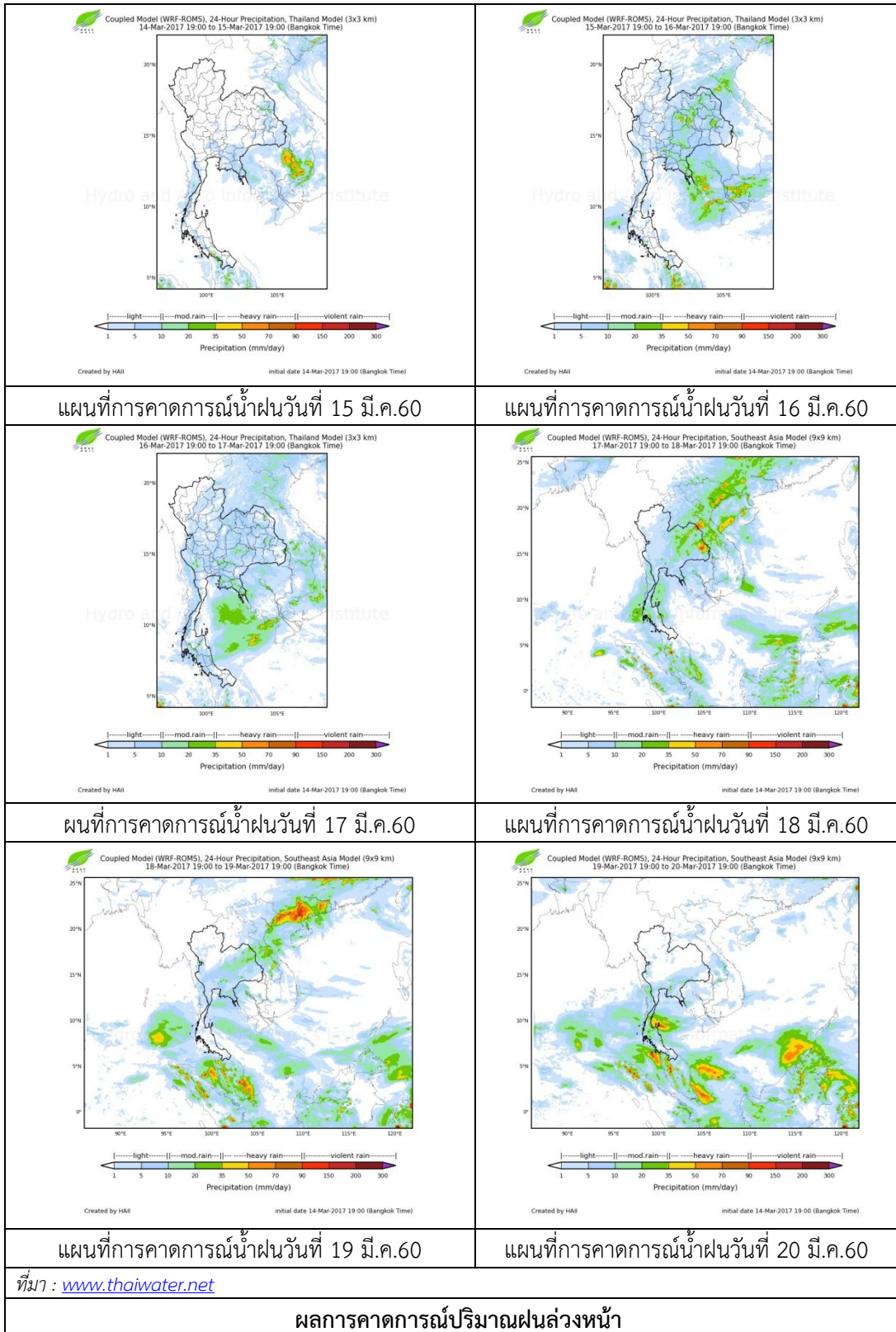
2) สถานการณ์ฝน

จากข้อมูลสถานการณ์ฝนในพื้นที่ลุ่มน้ำทะเลสาบสงขลาของวันที่ 15 มีนาคม 2560 จากกรมทรัพยากรน้ำ กรมอุตุนิยมวิทยา กรมชลประทาน และสถาบันสารสนเทศทรัพยากรน้ำและการเกษตร (องค์การมหาชน) พบว่า มีฝนเล็กน้อยในพื้นที่บ้านทุ่งปราบ อ.สะเตา จ.สงขลา ปริมาณฝน 2.7 มิลลิเมตร



ภาพเรดาร์ตรวจอากาศ “สทิงพระ” ณ วันที่ 15 มีนาคม 2560 (ที่มา : กรมอุตุนิยมวิทยา)

สถานการณ์น้ำฝน



3) ข้อมูลปริมาณน้ำในลำน้ำ

ลุ่มน้ำทะเลสาบสงขลา ปัจจุบันสถานการณ์น้ำในลำน้ำโดยทั่วไปยังคงอยู่ในภาวะปกติ (ระดับน้ำต่ำกว่าระดับตลิ่งต่ำสุด) ระดับน้ำในลำน้ำส่วนใหญ่มีแนวโน้มลดลง/ทรงตัว

สถานการณ์น้ำท่า (11 - 15 มี.ค. 2560 ที่มา: กรมชลประทาน)

| สถานี | แม่น้ำ | อำเภอ | จังหวัด | ระดับตลิ่ง | เสาร์ | อาทิตย์ | จันทร์ | อังคาร | พุธ |
|--------|--------------|-------------|---------|----------------------|----------|----------|----------|----------|----------|
| | | | | ปริมาณน้ำ(ลบ.ม./วิ.) | 11 มี.ค. | 12 มี.ค. | 13 มี.ค. | 14 มี.ค. | 15 มี.ค. |
| X.170 | คลองลำ | ศรีนครินทร์ | พัทลุง | 25.20 | 20.32 | 20.32 | 20.31 | 20.30 | 20.30 |
| | | | | 580.00 | 5.20 | 5.20 | 4.95 | 4.70 | 4.70 |
| X.265 | คลองน่วย | เมือง | พัทลุง | 8.00 | 6.95 | 6.95 | 6.80 | 6.80 | 7.56 |
| | | | | 7.00 | * | * | * | * | * |
| X.174 | คลองหะ | หาดใหญ่ | สงขลา | 8.88 | 4.30 | 4.29 | 4.26 | 4.26 | 4.25 |
| | | | | 388 | 0.00 | 0.00 | 0.00 | 0.00 | 0.00 |
| X.173A | คลองอู่ตะเภา | สะเดา | สงขลา | 15.90 | 9.71 | 9.69 | 9.67 | 9.66 | 9.66 |
| | | | | 258.00 | 5.10 | 4.90 | 4.70 | 4.60 | 4.60 |
| X.90 | คลองอู่ตะเภา | คลองหอยโข่ง | สงขลา | 8.00 | 3.08 | 3.07 | 3.05 | 3.02 | 3.00 |
| | | | | 580.00 | 20.10 | 19.65 | 18.75 | 17.40 | 16.50 |
| X.44 | คลองอู่ตะเภา | หาดใหญ่ | สงขลา | 7.40 | 0.22 | 0.19 | 0.20 | 0.19 | 0.22 |
| | | | | 582.00 | 7.90 | 7.33 | 7.50 | 7.33 | 7.90 |

หมายเหตุ * หมายถึง ไม่มีข้อมูล

ข้อมูลระดับน้ำจากระบบตรวจวัดสภาพทางไกลอัตโนมัติลุ่มน้ำทะเลสาบสงขลา กรมทรัพยากรน้ำประจำวัน
วันที่ 15 มีนาคม 2560

ข้อมูลระดับน้ำ (13 - 15 มี.ค. 2560 ที่มา: กรมทรัพยากรน้ำ)

| สถานี | ตำบล | อำเภอ | จังหวัด | ระดับตลิ่ง (ต่ำสุด) | จันทร์ | อังคาร | พุธ | แนวโน้ม (เพิ่ม/ลด) |
|----------------------|----------|----------|---------|---------------------|----------|----------|----------|--------------------|
| | | | | | 13 มี.ค. | 14 มี.ค. | 15 มี.ค. | |
| คลองอู่ตะเภาตอนบน | พังงา | สะเดา | สงขลา | 19.87 | 12.66 | 12.65 | 12.64 | ลดลง |
| คลองอู่ตะเภาตอนล่าง | หาดใหญ่ | หาดใหญ่ | สงขลา | 8.93 | 0.24 | 0.23 | 0.25 | เพิ่มขึ้น |
| คลองตะโหมด(ท่าเขียด) | แม่ขรี | ตะโหมด | พัทลุง | 27.94 | 22.05 | 22.02 | 22.04 | เพิ่มขึ้น |
| คลองนาท่อม | ร่มเมือง | เมือง | พัทลุง | 28.85 | 20.38 | 20.37 | 20.35 | ลดลง |
| คลองท่าแนะ | เขาย่า | ศรีบรรพต | พัทลุง | 37.56 | 33.96 | 33.75 | 33.74 | ลดลง |

ปริมาณน้ำในลำน้ำของคลองต่างๆ ในพื้นที่ลุ่มน้ำทะเลสาบสงขลา วันที่ 15 มีนาคม 2560



สถานีคลองตะโหมด (ท่าเขียด) - ต.แม่ขรี อ.ตะโหมด จ.พัทลุง
(ลุ่มน้ำทะเลสาบสงขลา)



สถานีลำป่า - ตำบลลำป่า อ.เมือง จ.พัทลุง
(ลุ่มน้ำทะเลสาบสงขลา)



สถานีคลองอู่ตะเภาตอนล่าง - ต.หาดใหญ่ อ.หาดใหญ่ จ.สงขลา
(ลุ่มน้ำทะเลสาบสงขลา)



สถานีบ้านม่วงกิ่ง - อ.สะเดา จ.สงขลา
(ลุ่มน้ำทะเลสาบสงขลา)

4) สรุป

สถานการณ์น้ำในลุ่มน้ำทะเลสาบสงขลาประจำวันวันที่ 15 มีนาคม 2560 อยู่ในภาวะปกติ และระดับน้ำในลำน้ำส่วนใหญ่มีแนวโน้มลดลง/ทรงตัว