

รายงานสถานการณ์น้ำลุ่มน้ำทะเลสาบสงขลา

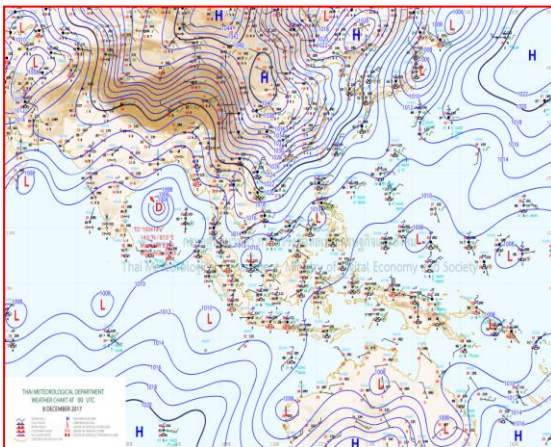
วันที่ 8 ธันวาคม 2560

1) สภาพภูมิอากาศ

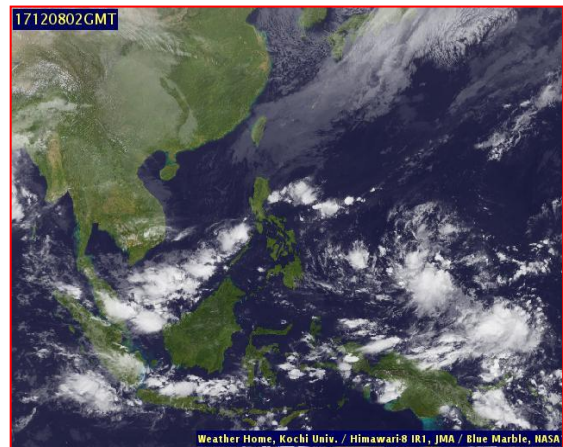
ลักษณะอากาศทั่วไป (ที่มา: กรมอุตุนิยมวิทยา)

พยากรณ์อากาศ 24 ชั่วโมงข้างหน้า ภาคใต้มีปริมาณฝนลดลงแต่ยังมีฝนตกหนักบางพื้นที่บริเวณจังหวัดนครศรีธรรมราช พัทลุง สงขลา ปัตตานี ยะลา นราธิวาส พังงา ภูเก็ต และกระบี่ ส่วนในช่วงวันที่ 9-11 ธ.ค. 60 ฝนที่ปกคลุมภาคใต้ตอนบนจะเคลื่อนลงไปปกคลุมภาคใต้ตอนล่างและประเทศมาเลเซีย ทำให้มีฝนตกหนักบางพื้นที่ตั้งแต่จังหวัดนครศรีธรรมราชลงไป ขอให้ประชาชนในพื้นที่เสี่ยงภัยยังคงเฝ้าระวังอันตรายจากฝนตกหนัก ฝนตกสะสมที่ทำให้เกิดน้ำท่วมฉับพลัน น้ำป่าไหลหลาก และน้ำล้นตลิ่งไว้ด้วย พื้นที่ที่มีน้ำท่วมอยู่แล้วต้องเฝ้าระวังต่อไปอีก ส่วนอ่าวไทยและทะเลอันดามันคลื่นสูง 2-3 เมตร ขอให้ชาวเรือเดินเรือด้วยความระมัดระวัง เรือเล็กควรออกจากฝั่ง และประชาชนที่อาศัยอยู่บริเวณชายฝั่งภาคใต้ฝั่งตะวันออกระวังอันตรายจากคลื่นที่ซัดเข้าหาฝั่งไว้ด้วย สำหรับประเทศไทยตอนบนมีอุณหภูมิสูงขึ้นเล็กน้อย กับมีอากาศเย็นและมีหมอกในตอนเช้าในภาคเหนือ ภาคตะวันออกเฉียงเหนือ และภาคกลาง

สภาพอากาศภาคใต้ฝั่งตะวันออก มีเมฆเป็นส่วนมาก กับมีฝนฟ้าคะนอง ร้อยละ 60 ของพื้นที่ และมีฝนตกหนักบางพื้นที่ บริเวณจังหวัดนครศรีธรรมราช พัทลุง สงขลา ปัตตานี ยะลา และนราธิวาส อุณหภูมิต่ำสุด 22-25 องศาเซลเซียส อุณหภูมิสูงสุด 29-32 องศาเซลเซียส ผลคาดการณ์ปริมาณน้ำฝนล่วงหน้า 1-7 วัน ในช่วงวันที่ 7-8 ธ.ค. มีฝนฟ้าคะนองร้อยละ 60-70 ของพื้นที่ กับมีฝนตกหนักบางแห่งส่วนมากตั้งแต่ จ.ชุมพรลงไป ส่วนในช่วงวันที่ 9 -13 ธ.ค. มีฝนฟ้าคะนองร้อยละ 40-60 ของพื้นที่ กับมีฝนตกหนักบางแห่งส่วนมากตั้งแต่ จ.นครศรีธรรมราชลงไป



แผนที่อากาศ วันที่ 8 ธ.ค. 2560 เวลา 07.00 น.



ภาพถ่ายจากดาวเทียม วันที่ 8 ธ.ค. 2560

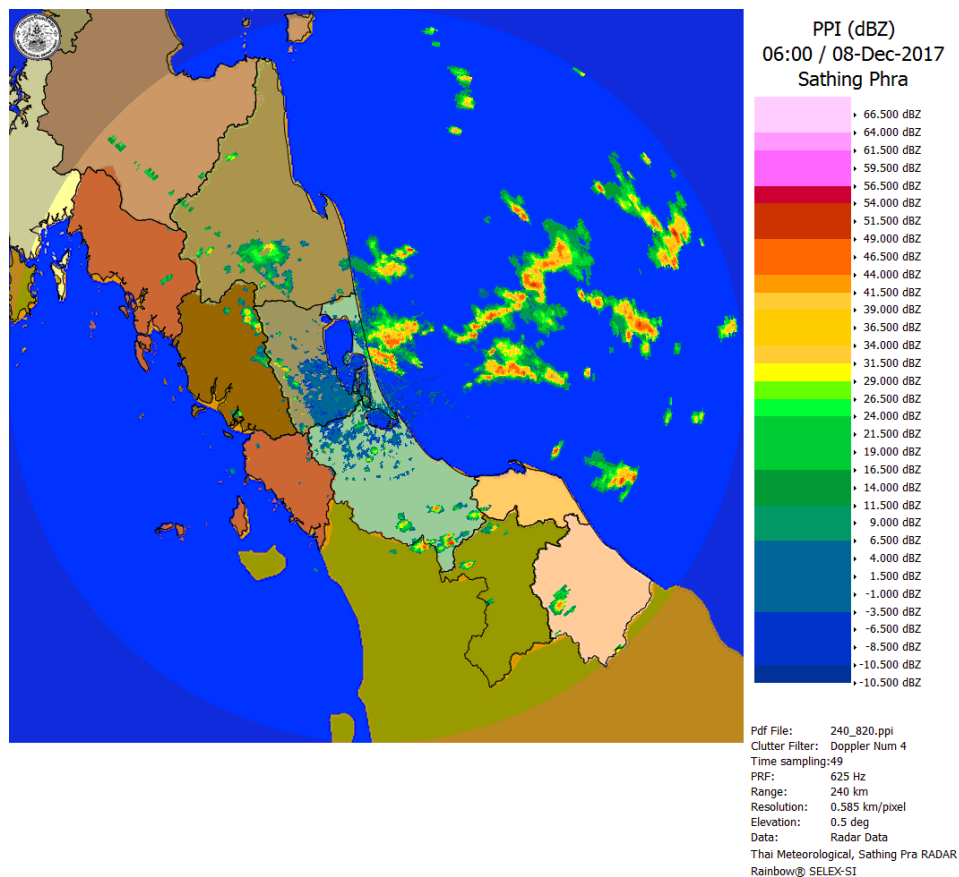
2) สถานการณ์ฝน

จากข้อมูลสถานการณ์ฝนในพื้นที่ลุ่มน้ำทะเลสาบสงขลาของวันที่ 8 ธันวาคม 2560 จากกรมทรัพยากรน้ำ กรมอุตุนิยมวิทยา กรมชลประทาน และสถาบันสารสนเทศทรัพยากรน้ำและการเกษตร (องค์การมหาชน) พบว่า มีฝนตกในบางพื้นที่ บริเวณอำเภอปากพะยูน กงหรา บางแก้ว ศรีนครินทร์ ตะโหมด และอำเภอเมือง จังหวัดพัทลุง บริเวณอำเภอสะเดา กระแสสินธุ์ ระโนด คลองหอยโข่ง หาดใหญ่และอำเภอเมือง จังหวัดสงขลา ปริมาณฝน “ฝน” – 34.0 มิลลิเมตร

ข้อมูลสถานการณ์ฝนในพื้นที่ลุ่มน้ำทะเลสาบสงขลา ณ วันที่ 8 ธันวาคม 2560 เวลา 07.00 น.

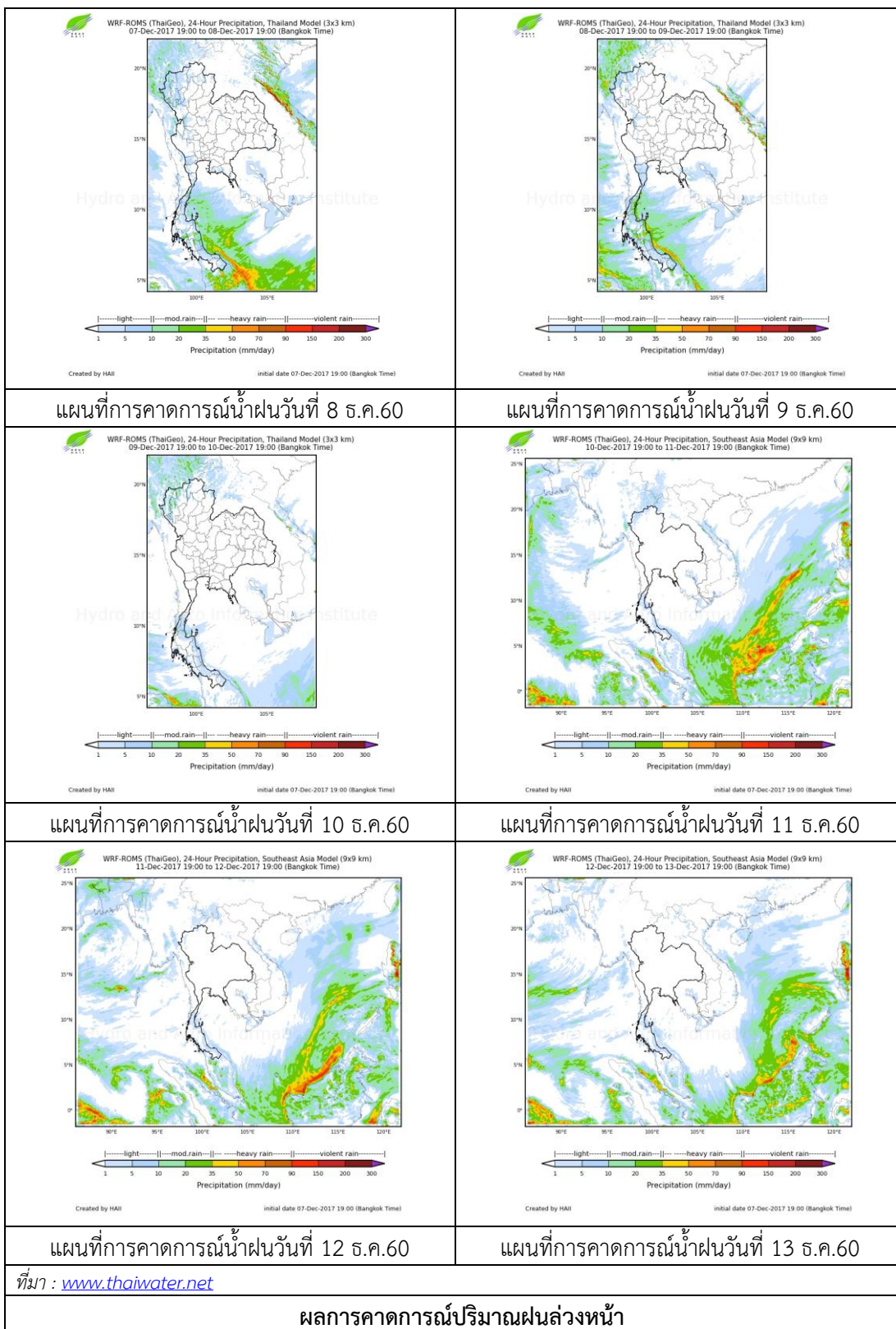
ลำดับ	สถานี	ปริมาณฝน (มม.)
1	อ.ปากพะยูน จ.พัทลุง	9.5
2	อ.งขลา จ.พัทลุง	3.8
3	อ.บางแก้ว จ.พัทลุง	4.5
4	อ.ศรีนครินทร์ จ.พัทลุง	10.0
5	อ.ตะโหมด จ.พัทลุง	“ฝ”
6	ศูนย์อุทกวิทยา อ.เมือง จ.พัทลุง	11.8
7	ต.ท่าโพธิ์ อ.สะเดา จ.สงขลา	6.1
8	ต.เชิงแส อ.กระแสสินธุ์ จ.สงขลา	16.2
9	อ.ระโนด จ.สงขลา	3.3
10	บ้านบางศาลา อ.คลองหอยโข่ง จ.สงขลา	6.0
11	คองหงส์ สกษ. ต.คองหงส์ อ.หาดใหญ่ จ.สงขลา	34.0
12	ต.บ่อยาง อ.เมือง จ.สงขลา	3.2

หมายเหตุ “ฝ” คือ ฝนวัดปริมาณไม่ได้ (ต่ำกว่า 0.1 มิลลิเมตร)



ภาพเรดาร์ตรวจอากาศ “สathingพระ” ณ วันที่ 8 ธันวาคม 2560 (ที่มา : กรมอุตุนิยมวิทยา)

สถานการณ์น้ำฝน



3) ข้อมูลปริมาณน้ำในลำน้ำ

ลุ่มน้ำทะเลสาบสงขลา ปัจจุบันยังคงมีสถานการณ์น้ำท่วมในหลายพื้นที่ สถานการณ์น้ำในลำน้ำ โดยทั่วไปมีแนวโน้มลดลง ยังคงต้องติดตามเฝ้าระวังสถานการณ์น้ำอย่างใกล้ชิด ต่อไป

สถานการณ์น้ำท่า (4 – 8 ธ.ค. 2560 ที่มา : กรมชลประทาน)

สถานี	แม่น้ำ	อำเภอ	จังหวัด	ระดับน้ำ- ม.	จันทร์	อังคาร	พุธ	พฤหัสบดี	ศุกร์
				ปริมาณน้ำ- ลบ.ม./วิ. (ระดับเดือนกัย)	4 ธ.ค.	5 ธ.ค.	6 ธ.ค.	7 ธ.ค.	8 ธ.ค.
X.170	คลองลำ	ศรีนครินทร์	พัทลุง	25.20	24.26	22.38	25.45	22.16	21.73
				580.00	222.80	91.90	323.50	80.00	58.50
X.265	คลองน่วย	เมือง	พัทลุง	8.00	7.65	7.25	7.28	7.08	6.82
				7.00	*	*	*	*	*
X.174	คลอง หวะ	หาดใหญ่	สงขลา	8.88	5.48	5.11	5.23	4.97	4.88
				388.00	8.38	4.69	5.80	3.59	2.96
X.173A	คลองอู่ ตะเภา	สะเดา	สงขลา	15.90	15.01	14.73	14.47	14.69	14.64
				258.00	127.10	111.35	99.65	109.55	107.30
X.90	คลองอู่ ตะเภา	คลองหอย โข่ง	สงขลา	8.00	6.88	5.98	5.15	5.11	5.04
				580.00	309.60	216.40	150.50	147.70	142.80
X.44	คลองอู่ ตะเภา	หาดใหญ่	สงขลา	7.40	3.73	3.00	2.57	2.55	2.93
				582.00	181.40	126.00	99.20	98.00	121.10

หมายเหตุ * หมายถึง ไม่มีข้อมูล

ข้อมูลระดับน้ำจากระบบตรวจวัดสภาพทางไกลอัตโนมัติลุ่มน้ำทะเลสาบสงขลา กรมทรัพยากรน้ำ ประจำวันที่ 8 ธันวาคม 2560 เวลา 07.00 น.

ข้อมูลระดับน้ำ (6 - 8 ธ.ค. 2560 ที่มา : กรมทรัพยากรน้ำ)

สถานี	ตำบล	อำเภอ	จังหวัด	ระดับน้ำ วิกฤติ- ม.รทก.	พุธ	พฤหัสบดี	ศุกร์	แนวโน้ม (เพิ่ม/ ลด)
					6 ธ.ค.	7 ธ.ค.	8 ธ.ค.	
คลองอู่ตะเภาตอนบน	พังงา	สะเดา	สงขลา	18.60	15.62	16.09	15.85	ลดลง
คลองอู่ตะเภาตอนล่าง	หาดใหญ่	หาดใหญ่	สงขลา	7.24	2.63	2.60	2.45	ลดลง
คลองรัตภูมิ	กำแพงเพชร	รัตภูมิ	สงขลา	21.38	15.65	15.14	14.81	ลดลง
คลองตะโหมด(ท่าเขียด)	แม่ขรี	ตะโหมด	พัทลุง	26.52	23.93	23.56	23.24	ลดลง
คลองนาท่อม	ร่มเมือง	เมือง	พัทลุง	27.00	24.45	21.96	21.59	ลดลง
คลองท่าแนะ	เขาป่า	ศรีบรรพต	พัทลุง	36.53	35.65	34.55	34.53	ลดลง
ลำปำ	ลำปำ	เมือง	พัทลุง	0.74	1.34	1.27	1.19	ลดลง

 เฝ้าระวังน้ำท่วม

 วิกฤติน้ำท่วม

ปริมาณน้ำในลำน้ำของคลองต่างๆ ในพื้นที่ลุ่มน้ำทะเลสาบสงขลา วันที่ 8 ธันวาคม 2560

สถานีคลองอู่ตะเภาตอนล่าง - ต.หาดใหญ่ อ.หาดใหญ่ จ.สงขลา
(ลุ่มน้ำทะเลสาบสงขลา)



ระดับน้ำเวลา 07.00 น. = 2.45 ม.รทก.
ต่ำกว่าระดับวิกฤติ = 4.79 ม.รทก.
สถานการณ์ : ปกติ

สถานีคลองตะโหมด(ท่าเขียด) - ต.แม่ขรี อ.ตะโหมด จ.พัทลุง
(ลุ่มน้ำทะเลสาบสงขลา)



ระดับน้ำเวลา 07.00 น. = 23.24 ม.รทก.
ต่ำกว่าระดับวิกฤติ = 3.28 ม.รทก.
สถานการณ์ : ปกติ

สถานีลำป่า - ต.ลำป่า อ.เมือง จ.พัทลุง
(ลุ่มน้ำทะเลสาบสงขลา)



ระดับน้ำเวลา 07.00 น. = 1.19 ม.รทก.
สูงกว่าระดับวิกฤติ = 0.45 ม.รทก.
สถานการณ์ : **น้ำท่วม**

4) สรุป

สถานการณ์น้ำในลุ่มน้ำทะเลสาบสงขลาประจำวันที่ 8 ธันวาคม 2560 ปัจจุบันมีพื้นที่ประสบอุทกภัย 2 จังหวัด ประกอบด้วย จังหวัดพัทลุงและสงขลา โดยจังหวัดพัทลุงมีพื้นที่ที่ได้รับผลกระทบจำนวน 11 อำเภอ (อำเภอเมือง ควนขนุน ศรีบรรพต ศรีนครินทร์ กงหรา ปากพะยูน ป่าพะยอม ป่าบอน เขาชัยสน บางแก้ว และ ตะโหมด) จังหวัดสงขลาปัจจุบันยังคงมีสถานการณ์ 6 อำเภอ (อำเภอสทิงพระ ควนเนียง สิงหนคร กระแสสินธุ์ บางกล่ำ และระโนด) สถานการณ์น้ำในลำน้ำมีแนวโน้มลดลง ยังคงต้องติดตามเฝ้าระวังสถานการณ์น้ำอย่างใกล้ชิดต่อไป