

# รายงานสถานการณ์น้ำลุ่มน้ำทะเลสาบสงขลา

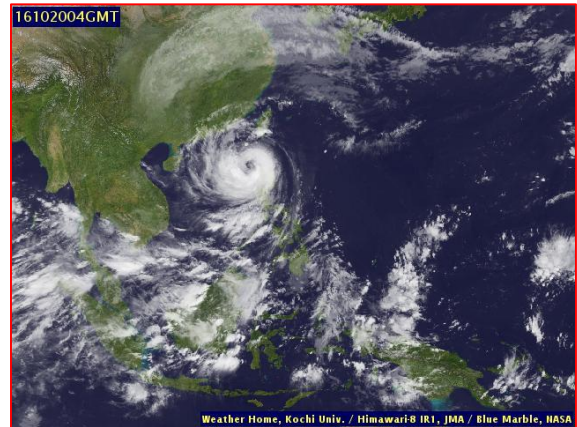
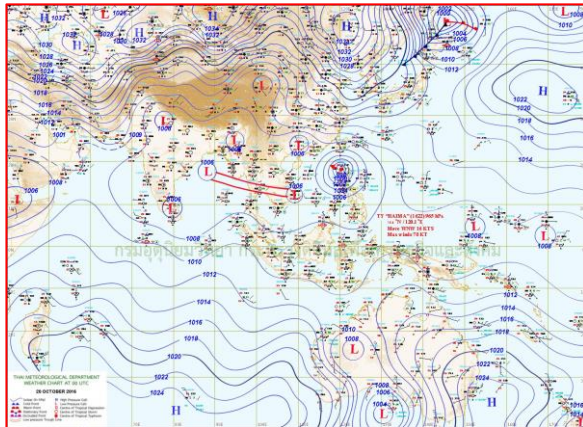
## วันที่ 20 ตุลาคม 2559

### 1) สภาพภูมิอากาศ

#### ลักษณะอากาศทั่วไป (ที่มา: กรมอุตุนิยมวิทยา)

พยากรณ์อากาศ 24 ชั่วโมงข้างหน้า ภาคใต้ฝั่งตะวันตกและภาคตะวันออก ยังคงมีฝนตกชุกหนาแน่น และมีฝนตกหนักถึงหนักมากบางแห่ง โดยเฉพาะจังหวัดจันทบุรี ตราด ระนอง พังงา ภูเก็ต และกระบี่ ขอให้ประชาชนบริเวณดังกล่าวระวังอันตรายจากฝนตกหนักและฝนที่ตกสะสมไว้ด้วย ส่วนคลื่นลมในทะเลอันดามัน มีคลื่นสูง 2-3 เมตร ขอให้ชาวเรือเดินเรือด้วยความระมัดระวังและเรือเล็กบริเวณทะเลอันดามันควรงดออกจากฝั่งจนถึงวันที่ 24 ต.ค.2559 สำหรับภาคเหนือ ภาคตะวันออกเฉียงเหนือ และภาคกลาง มีฝนลดน้อยลง ส่วนกรุงเทพมหานครและปริมณฑลมีโอกาสเกิดฝนเพิ่มมากขึ้นกว่าเมื่อวานนี้

สภาพอากาศภาคใต้ฝั่งตะวันออก มีเมฆเป็นส่วนมาก กับมีฝนฟ้าคะนอง ร้อยละ 70 ของพื้นที่ บริเวณจังหวัดเพชรบุรี ประจวบคีรีขันธ์ ชุมพร สุราษฎร์ธานี และนครศรีธรรมราช อุณหภูมิต่ำสุด 23-25 องศาเซลเซียส อุณหภูมิสูงสุด 31-32 องศาเซลเซียส ผลคาดการณ์ปริมาณน้ำฝนล่วงหน้า 1-7 วัน ในช่วงวันที่ 20-21 ต.ค. มีฝนฟ้าคะนอง ร้อยละ 60-70 ของพื้นที่ กับมีฝนตกหนักบางแห่ง ส่วนมากทางตอนบนของภาค



แผนที่อากาศ วันที่ 20 ต.ค. 2559 เวลา 07.00 น.

ภาพถ่ายจากดาวเทียม วันที่ 20 ต.ค. 2559

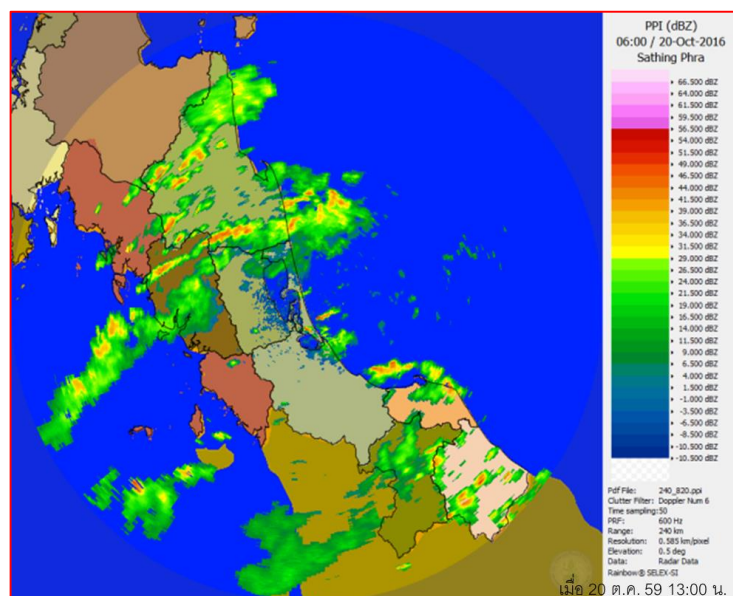
### 2) สถานการณ์ฝน

จากข้อมูลสถานการณ์ฝนในพื้นที่ลุ่มน้ำทะเลสาบสงขลาของวันที่ 20 ตุลาคม 2559 จากกรมทรัพยากรน้ำ กรมอุตุนิยมวิทยา กรมชลประทาน และสถาบันสารสนเทศทรัพยากรน้ำและการเกษตร (องค์การมหาชน) พบว่า มีฝนตกเล็กน้อยถึงปานกลางในบางพื้นที่ โดยบริเวณอำเภอศรีนครินทร์ ป่าพะยอม กงหรา ตะโหมด และอำเภอเมือง จังหวัดพัทลุง บริเวณอำเภอรัตนภูมิ นาหม่อม สะเดา หาดใหญ่ และอำเภอเมือง จังหวัดสงขลา มีปริมาณฝน 0.0 – 32.4 มม.

ข้อมูลสถานการณ์ฝนในพื้นที่ลุ่มน้ำทะเลสาบสงขลา ณ วันที่ 20 ตุลาคม 2559 เวลา 07.00 น.

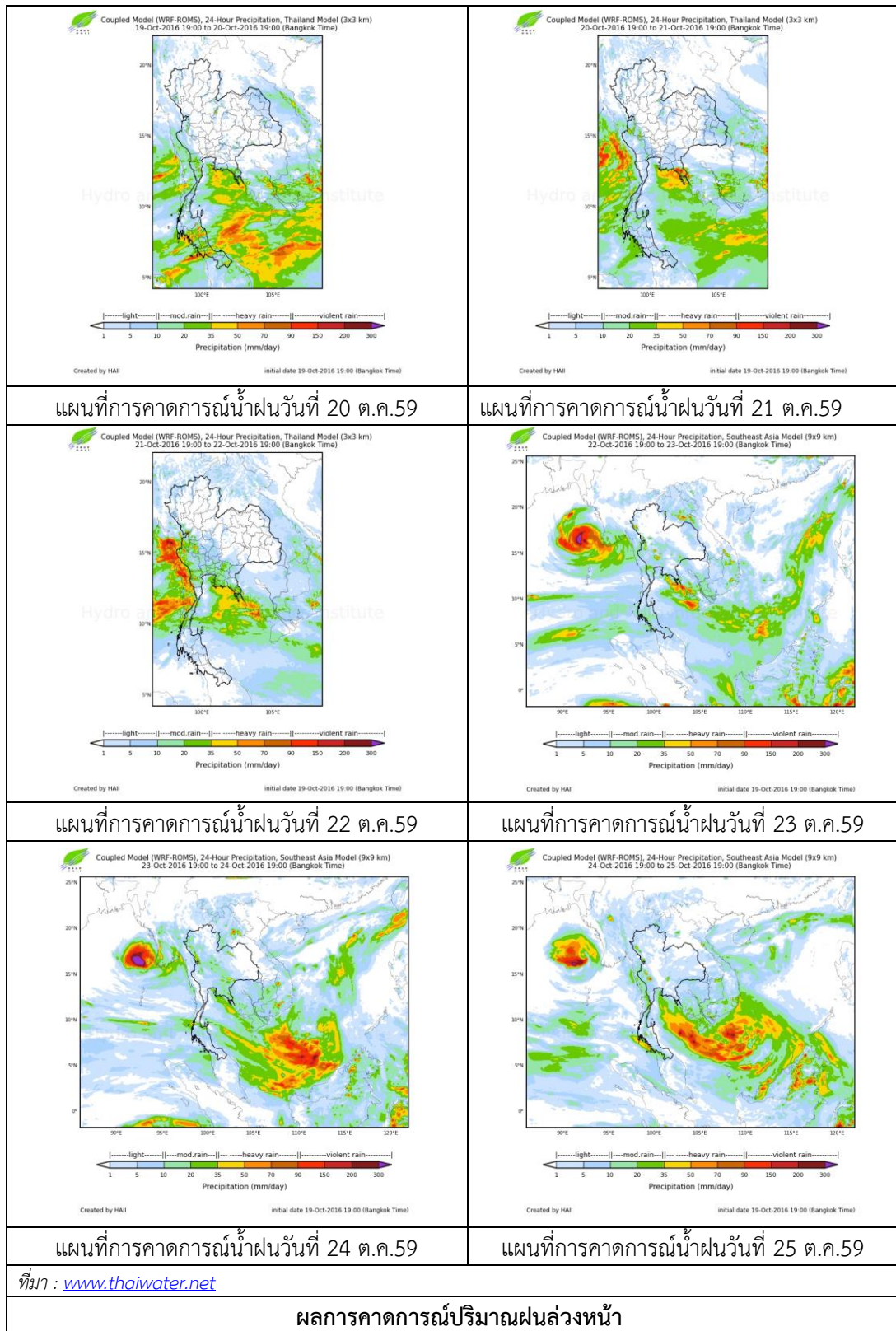
ลำดับ	สถานี	20 ต.ค. 2559
1	อ.ศรีนครินทร์ จ.พัทลุง	“ฝ”
2	ต.บ้านพร้าว อ.ป่าพะยอม จ.พัทลุง	23.2
3	ต.คลองทรายขาว อ.งหรา จ.พัทลุง	32.4
4	คลองตะหมัด (ท่าเขียด) ต. แม่ขรี อ.ตะหมัด จ.พัทลุง	14.5
5	ศูนย์อุทกวิทยา อ.เมือง จ.พัทลุง	27.8
6	คลองท่าแนะ ต.เขาย่า อ.ศรีบรรพต จ.พัทลุง	12.5
7	คลองนาท่อม ต.ร่มเมือง อ.เมือง จ.พัทลุง	21.0
8	ลำป่า ต.ลำป่า อ.เมือง จ.พัทลุง	13.0
9	บางแก้ว ต.นาปะขอ อ.บางแก้ว จ.พัทลุง	9.5
10	เขาพระ ต.เขาพระ อ.รัตภูมิ จ.สงขลา	22.0
11	ต.พิจิตร อ.นาหม่อม จ.สงขลา	6.6
12	บ้านทุ่งปราบ อ.สะเดา จ.สงขลา	0.0
13	หาดใหญ่ ต.คลองหอยโข่ง อ.หาดใหญ่ จ.สงขลา	10.8
14	ต.บ่อยาง อ.เมือง จ.สงขลา	2.0
15	คลองอู่ตะเภาตอนบน ต.พังลา อ.สะเดา จ.สงขลา	8.0
16	คลองอู่ตะเภาตอนล่าง ต.หาดใหญ่ อ.หาดใหญ่ จ.สงขลา	3.5
17	คลองรัตภูมิ ต.ควนรู อ.รัตภูมิ จ.สงขลา	6.5
18	ปากทะเลสาบสงขลา ต.หัวเขา อ.สิงหนคร จ.สงขลา	1.0
19	ปากรอ ต.ปากรอ อ.สิงหนคร จ.สงขลา	5.0

หมายเหตุ “ฝ” คือ ฝนวัดปริมาณไม่ได้ (ต่ำกว่า 0.1 มิลลิเมตร)



ภาพเรดาร์ตรวจอากาศ “สทิงพระ” ณ วันที่ 20 ตุลาคม 2559 (ที่มา : กรมอุตุนิยมวิทยา)

สถานการณ์น้ำฝน



3) ข้อมูลปริมาณน้ำในลำน้ำ

ลุ่มน้ำทะเลสาบสงขลา ปัจจุบันสถานการณ์น้ำในลำน้ำโดยทั่วไปยังคงอยู่ในภาวะปกติ (ระดับน้ำต่ำกว่าระดับตลิ่งต่ำสุด) ระดับน้ำในลำน้ำส่วนใหญ่มีแนวโน้มเพิ่มขึ้น

**สถานการณ์น้ำท่า** (16 ต.ค. - 20 ต.ค. 2559 ที่มา: กรมชลประทาน)

สถานี	แม่น้ำ	อำเภอ	จังหวัด	ระดับตลิ่ง	อาทิตย์	จันทร์	อังคาร	พุธ	พฤหัสบดี
				ปริมาณน้ำ(ลบ.ม./ว.)	16 ต.ค.	17 ต.ค.	18 ต.ค.	19 ต.ค.	20 ต.ค.
X.170	คลองลำ	ศรีนครินทร์	พัทลุง	25.20	20.22	20.19	20.23	20.27	20.5
				580	2.70	1.98	2.95	3.95	9.85
X.265	คลองนุ้ย	เมือง	พัทลุง	8.00	7.25	7.30	7.32	7.48	6.70
				7	2.18	2.41	2.50	3.35	0.40
X.174	คลองหะ	หาดใหญ่	สงขลา	8.88	4.17	4.16	4.24	4.24	4.26
				388	0.00	0.00	0.20	0.20	0.30
X.173A	คลองอู่ตะเภา	สะเดา	สงขลา	15.90	9.53	9.51	9.57	9.97	11.03
				258	3.30	3.10	3.70	7.70	18.45
X.90	คลองอู่ตะเภา	คลองหอยโข่ง	สงขลา	8.00	2.60	2.54	2.51	2.51	2.80
				580	3.50	2.60	2.15	2.15	7.00
X.44	คลองอู่ตะเภา	หาดใหญ่	สงขลา	7.40	0.01	0.03	0.04	0.08	0.20
				582	4.18	4.53	4.70	5.40	7.50

ข้อมูลระดับน้ำจากระบบตรวจวัดสภาพทางไกลอัตโนมัติลุ่มน้ำทะเลสาบสงขลา กรมทรัพยากรน้ำประจำวันที่ 20 ตุลาคม 2559 เวลา 06.00 น. ระดับน้ำที่สถานีโทรมาตรส่วนใหญ่มีแนวโน้มเพิ่มขึ้น

**ข้อมูลระดับน้ำ** (18 ต.ค. - 20 ต.ค. 2559 ที่มา: กรมทรัพยากรน้ำ)

สถานี	ตำบล	อำเภอ	จังหวัด	ระดับตลิ่ง (ต่ำสุด)	อังคาร	พุธ	พฤหัสบดี	แนวโน้ม
					18 ต.ค.	19 ต.ค.	20 ต.ค.	(เพิ่ม/ลด)
คลองอู่ตะเภาตอนบน	พังงา	สะเดา	สงขลา	1.87	11.56	11.56	11.57	เพิ่มขึ้น
คลองอู่ตะเภาตอนล่าง	หาดใหญ่	หาดใหญ่	สงขลา	8.93	-0.05	-0.04	-0.02	เพิ่มขึ้น
คลองรัตภูมิ	ควนรู	รัตภูมิ	สงขลา	22.62	13.09	13.34	14.07	เพิ่มขึ้น
คลองตะโหมด (ท่าเขียด)	แม่ขรี	ตะโหมด	พัทลุง	27.94	21.31	21.40	21.82	เพิ่มขึ้น
คลองนาท่อม	ร่มเมือง	เมือง	พัทลุง	28.85	20.22	20.26	20.47	เพิ่มขึ้น
คลองท่าแนะ	เขาย่า	ศรีบรรพต	พัทลุง	37.56	33.61	33.76	34.03	เพิ่มขึ้น
ปากทะเลสาบสงขลา	หัวเขา	สิงหนคร	สงขลา	126.19	-1.33	-1.35	-1.27	เพิ่มขึ้น
ปากร่อ	ปากร่อ	สิงหนคร	สงขลา	0.00	-0.17	-0.17	-0.12	เพิ่มขึ้น
ลำปำ	ลำปำ	เมือง	พัทลุง	1.15	-1.77	-1.74	-1.69	เพิ่มขึ้น
บางแก้ว	นาปะขอ	บางแก้ว	พัทลุง	0.62	0.79	0.53	0.11	ลดลง



สถานีคลองอุต๊ะเกาตอนล่าง ต.หาดใหญ่ อ.หาดใหญ่  
จ.สงขลา (ลุ่มน้ำทะเลสาบสงขลา)



สถานีคลองตะโหมด - ต.แม่ขรี อ.ตะโหมด  
จ.พัทลุง (ลุ่มน้ำทะเลสาบสงขลา)



สถานีคลองนาท่อม - ต.ร่มเมือง อ.เมือง  
จ.พัทลุง (ลุ่มน้ำทะเลสาบสงขลา)



สถานีลำป่า ต.ลำป่า อ.เมือง  
จ.พัทลุง (ลุ่มน้ำทะเลสาบสงขลา)



ปริมาณน้ำในลำน้ำของคลองต่างๆ ในพื้นที่ลุ่มน้ำทะเลสาบสงขลา