

# รายงานสถานการณ์น้ำลุ่มน้ำทะเลสาบสงขลา

## วันที่ 15 สิงหาคม 2561

### 1) สภาพภูมิอากาศ

**ประกาศกรมอุตุนิยมวิทยา "พายุโซนร้อน "เบบินคา" ฉบับที่ 19 ลงวันที่ 15 สิงหาคม 2561** เมื่อเวลา 04.00 น. ของวันนี้ (15 ส.ค. 61) พายุโซนร้อน "เบบินคา" (BEBINCA) บริเวณทะเลจีนใต้ตอนบน มีศูนย์กลางอยู่ห่างประมาณ 200 กิโลเมตร ทางด้านตะวันออกเฉียงเหนือของเกาะไหหลำ ประเทศจีน หรือที่ละติจูด 21.1 องศาเหนือ ลองจิจูด 112.5 องศาตะวันออก มีความเร็วลมสูงสุดใกล้ศูนย์กลางประมาณ 65 กิโลเมตรต่อชั่วโมง พายุนี้กำลังเคลื่อนตัวทางทิศตะวันตกอย่างช้าๆ คาดว่าจะเคลื่อนเข้าปกคลุมประเทศเวียดนามตอนบน และประเทศลาวในช่วงวันที่ 16-17 สิงหาคม 2561 โดยจะทำให้ภาคตะวันออกเฉียงเหนือ และภาคเหนือ ยังคงมีฝนตกชุกหนาแน่นและมีฝนตกหนักถึงหนักมากบางแห่ง ขอให้ประชาชนระวังผลกระทบจากฝนตกหนักและฝนตกสะสม ที่ทำให้เกิดน้ำท่วมฉับพลัน น้ำป่าไหลหลาก น้ำล้นตลิ่ง รวมถึงดินโคลนถล่มไว้ด้วย

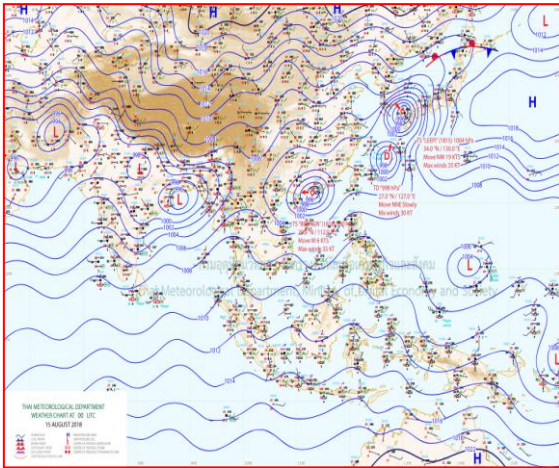
สำหรับมรสุมตะวันตกเฉียงใต้ที่พัดปกคลุมทะเลอันดามัน ประเทศไทย และอ่าวไทย มีกำลังแรง ทำให้ทะเลอันดามันมีคลื่นสูง 2-4 เมตร บริเวณที่มีฝนฟ้าคะนองคลื่นสูงมากกว่า 4 เมตร และอ่าวไทยตอนบนคลื่นสูง 2-3 เมตร ขอให้ชาวเรือเดินเรือด้วยความระมัดระวัง และเรือเล็กควรงดออกจากฝั่งตลอดช่วง ประชาชนที่อาศัยอยู่บริเวณชายฝั่งภาคตะวันออกเฉียงเหนือและภาคใต้ฝั่งตะวันตกให้ระวังอันตรายจากคลื่นลมแรงที่พัดเข้าหาฝั่งไว้ด้วย

จึงขอให้ประชาชนติดตามประกาศจากกรมอุตุนิยมวิทยาอย่างใกล้ชิด และติดตามข้อมูลจากเว็บไซต์ <http://www.tmd.go.th> หรือ สายด่วนพยากรณ์อากาศ 1182 ได้ตลอด 24 ชั่วโมง

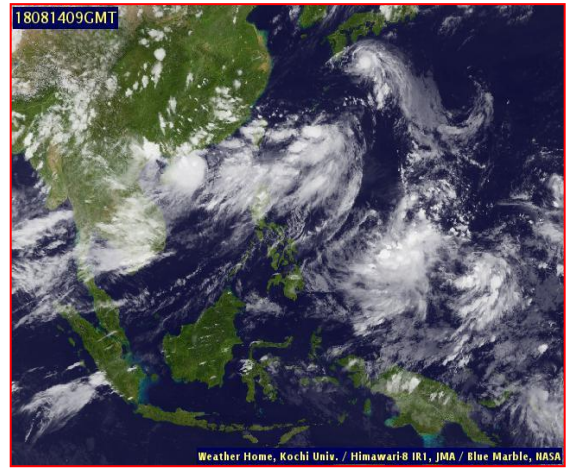
### ลักษณะอากาศทั่วไป (ที่มา: กรมอุตุนิยมวิทยา)

พยากรณ์อากาศ 24 ชั่วโมงข้างหน้า ประเทศไทยยังคงมีฝนฟ้าคะนองหลายพื้นที่ กับมีฝนตกหนักบางแห่งบริเวณภาคเหนือ ภาคตะวันออกเฉียงเหนือ ภาคตะวันออก และภาคใต้ฝั่งตะวันตก ขอให้ประชาชนระวังอันตรายจากฝนตกหนัก และฝนที่ตกสะสม อาจทำให้เกิดน้ำท่วมฉับพลัน น้ำป่าไหลหลากไว้ด้วย สำหรับทะเลอันดามันมีคลื่นสูง 2-4 เมตร และบริเวณที่มีฝนฟ้าคะนองทะเลมีคลื่นสูงมากกว่า 4 เมตร ส่วนอ่าวไทยตอนบนมีคลื่นสูง 2-3 เมตร ขอให้ชาวเรือเดินเรือด้วยความระมัดระวังและเรือเล็กควรงดออกจากฝั่งตลอดช่วง

**สภาพอากาศภาคใต้ฝั่งตะวันออก** มีเมฆเป็นส่วนมาก กับมีฝนฟ้าคะนอง ร้อยละ 40 ของพื้นที่ ส่วนมากบริเวณจังหวัดเพชรบุรี ประจวบคีรีขันธ์ ชุมพร สุราษฎร์ธานี และนครศรีธรรมราช อุณหภูมิต่ำสุด 22-26 องศาเซลเซียส อุณหภูมิสูงสุด 32-36 องศาเซลเซียส **ผลคาดการณ์ปริมาณน้ำฝนล่วงหน้า 1-7 วัน** ในช่วงวันที่ 14-15 และ 19-20 ส.ค. 61 มีฝนฟ้าคะนองร้อยละ 40-60 ของพื้นที่ ส่วนในช่วงวันที่ 16-18 ส.ค. 61 มีฝนฟ้าคะนองร้อยละ 60-70 ของพื้นที่ กับมีฝนตกหนักบางแห่งส่วนมากทางตอนบนของภาค



แผนที่อากาศ วันที่ 15 ส.ค. 2561 เวลา 07.00 น.

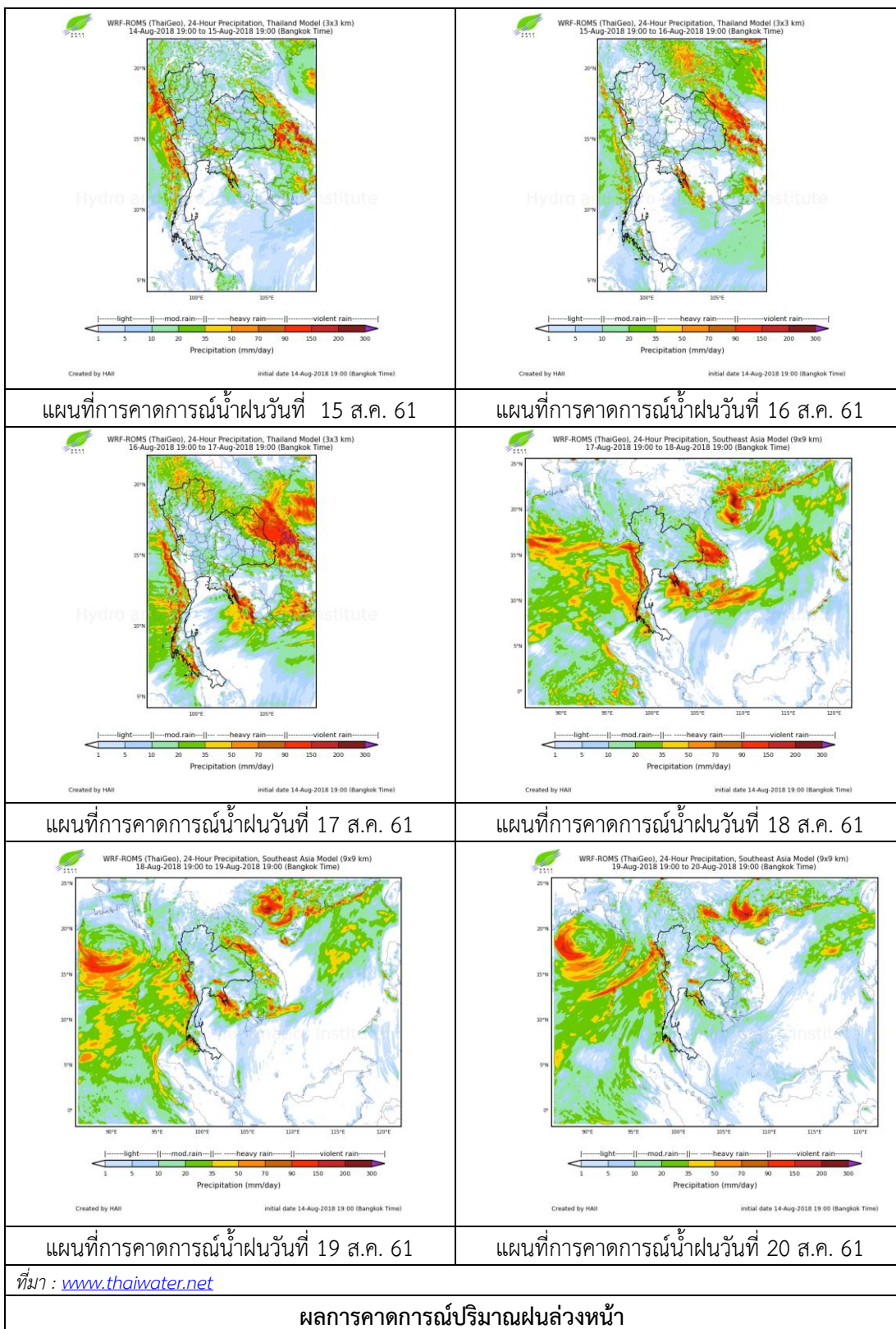


ภาพถ่ายจากดาวเทียม วันที่ 14 ส.ค. 2561

## 2) สถานการณ์ฝน

จากข้อมูลสถานการณ์ฝนในพื้นที่ลุ่มน้ำทะเลสาบสงขลาของวันที่ 15 สิงหาคม 2561 จากกรมทรัพยากรน้ำ กรมอุตุนิยมวิทยา กรมชลประทาน และสถาบันสารสนเทศทรัพยากรน้ำและการเกษตร (องค์การมหาชน) พบว่า ไม่มีฝนตกในพื้นที่

สถานการณ์น้ำฝน



3) ข้อมูลปริมาณน้ำในลำน้ำ

ลุ่มน้ำทะเลสาบสงขลา ปัจจุบันสถานการณ์น้ำในลำน้ำโดยทั่วไปอยู่ในภาวะปกติ (ระดับน้ำต่ำกว่าระดับตลิ่งต่ำสุด) สถานการณ์น้ำในลำน้ำส่วนใหญ่มีแนวโน้มเพิ่มขึ้น

**สถานการณ์น้ำท่า** (11 - 15 ส.ค. 2561 ที่มา : กรมชลประทาน)

สถานี	แม่น้ำ	อำเภอ	จังหวัด	ระดับน้ำ- ม.	เสาร์	อาทิตย์	จันทร์	อังคาร	พุธ
				ปริมาณน้ำ- ลบ.ม./วิ. (ระดับเตือนภัย)	11 ส.ค.	12 ส.ค.	13 ส.ค.	14 ส.ค.	15 ส.ค.
X.170	คลองลำ	ศรีนครินทร์	พัทลุง	25.20	20.18	20.16	20.15	20.14	20.15
				580.00	3.40	3.00	2.80	2.60	2.80
X.265	คลองน่วย	เมือง	พัทลุง	8.00	6.52	6.45	6.49	6.49	6.50
				7.00	*	*	*	*	*
X.174	คลองหวัะ	หาดใหญ่	สงขลา	8.88	4.14	4.13	4.12	4.12	4.13
				388.00	*	*	*	*	*
X.173A	คลองอู่ ตะเภา	สะเดา	สงขลา	15.90	11.30	10.89	10.49	10.34	10.26
				258.00	19.40	13.88	9.30	7.80	7.00
X.90	คลองอู่ ตะเภา	คลองหอย โข่ง	สงขลา	8.00	2.98	2.90	2.65	2.70	2.72
				580.00	35.20	32.00	22.00	24.00	24.80
X.44	คลองอู่ ตะเภา	หาดใหญ่	สงขลา	7.40	0.15	0.43	0.26	0.13	0.18
				582.00	5.50	9.60	6.60	5.30	5.80

หมายเหตุ \* หมายถึง ไม่มีข้อมูล

ข้อมูลระดับน้ำจากระบบตรวจวัดสภาพทางไกลอัตโนมัติลุ่มน้ำทะเลสาบสงขลา กรมทรัพยากรน้ำประจำวันที่ 15 สิงหาคม 2561

**ข้อมูลระดับน้ำ** (13 - 15 ส.ค. 2561 ที่มา : กรมทรัพยากรน้ำ)

สถานี	ตำบล	อำเภอ	จังหวัด	ระดับน้ำ วิกฤติ- ม.รทก.	จันทร์	อังคาร	พุธ	แนวโน้ม (เพิ่ม/ ลด)
					13 ส.ค.	14 ส.ค.	15 ส.ค.	
คลองอู่ตะเภาตอนบน	พังงา	สะเดา	สงขลา	18.60	*	12.56	12.63	เพิ่มขึ้น
คลองอู่ตะเภาตอนล่าง	หาดใหญ่	หาดใหญ่	สงขลา	7.24	*	0.13	0.21	เพิ่มขึ้น
คลองตะโหมด(ท่าเขียด)	แม่ขรี	ตะโหมด	พัทลุง	26.52	*	21.85	21.93	เพิ่มขึ้น
คลองนาท่อม	นาท่อม	เมือง	พัทลุง	27.00	*	20.18	20.23	เพิ่มขึ้น
คลองท่าแนะ	เขาย่า	ศรีบรรพต	พัทลุง	36.53	*	33.79	33.83	เพิ่มขึ้น

ปริมาณน้ำในลำน้ำของคลองต่างๆ ในพื้นที่ลุ่มน้ำทะเลสาบสงขลา วันที่ 15 สิงหาคม 2561

สถานีคลองอู่ตะเภาตอนล่าง - ต.หาดใหญ่ อ.หาดใหญ่ จ.สงขลา  
(ลุ่มน้ำทะเลสาบสงขลา)



สถานีคลองตะโหมด(ท่าเขียด) - ต.แม่ขรี อ.ตะโหมด จ.พัทลุง  
(ลุ่มน้ำทะเลสาบสงขลา)



สถานีลำป่า - ต.ลำป่า อ.เมือง จ.พัทลุง  
(ลุ่มน้ำทะเลสาบสงขลา)



4) สรุป

สถานการณ์น้ำในลุ่มน้ำทะเลสาบสงขลาประจำวันวันที่ 15 สิงหาคม 2561 ปัจจุบันสถานการณ์น้ำในลำน้ำ โดยทั่วไปอยู่ในภาวะปกติ (ระดับน้ำต่ำกว่าระดับตลิ่งต่ำสุด) สถานการณ์น้ำในลำน้ำส่วนใหญ่มีแนวโน้มเพิ่มขึ้น