



ศูนย์ป้องกันวิกฤติน้ำ  
กรมทรัพยากรน้ำ  
กระทรวงทรัพยากรธรรมชาติและสิ่งแวดล้อม



## สถานการณ์น้ำในพื้นที่ลุ่มน้ำ ทะเลสาบสงขลา

วันที่ 7 ธันวาคม 2559

### สถานการณ์น้ำ

- สถานการณ์น้ำในลำน้ำโดยทั่วไปยังคงอยู่ในภาวะปกติ (ระดับน้ำต่ำกว่าระดับตลิ่งต่ำสุด) ระดับน้ำในลำน้ำส่วนใหญ่มีแนวโน้มลดลง อย่างไรก็ตามขอให้ประชาชนในพื้นที่เสี่ยงภัยติดตามเฝ้าระวังสถานการณ์น้ำอย่างใกล้ชิด เนื่องจากปริมาณฝนที่ตกหนักและฝนที่ตกสะสมในระยะนี้

### พื้นที่ประสบอุทกภัยในพื้นที่ลุ่มน้ำทะเลสาบสงขลา

- พัทลุง และสงขลา

### พื้นที่ประสบอุทกภัย



#### สถานการณ์ภาพรวมทั้งประเทศ

- น้ำท่วม 8 จังหวัด : ประจวบคีรีขันธ์ ชุมพร สุราษฎร์ธานี นครศรีธรรมราช ตรัง พัทลุง สงขลา และปัตตานี
- น้ำหลาก 1 จังหวัด : ประจวบคีรีขันธ์

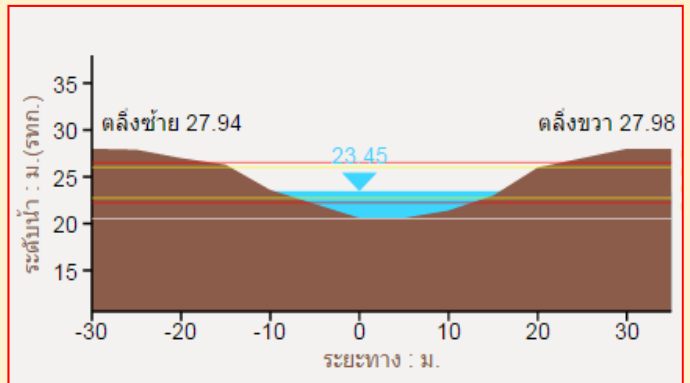
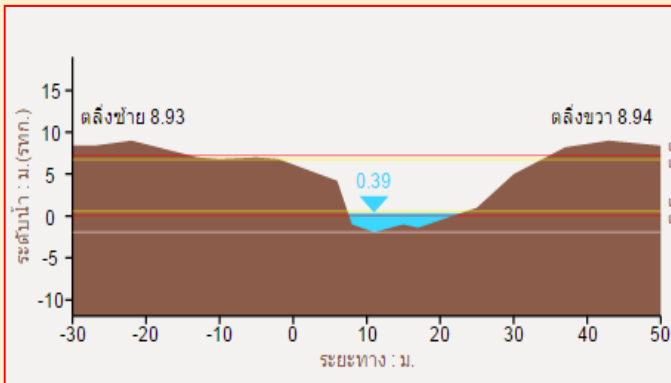
#### สถานการณ์ในพื้นที่ลุ่มน้ำทะเลสาบสงขลา

- น้ำท่วม 2 จังหวัด : พัทลุง และสงขลา

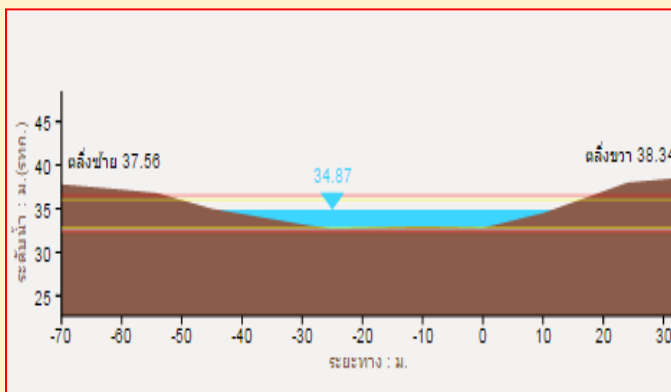
ที่มา : คณะกรรมการทรัพยากรน้ำแห่งชาติ

### ระดับน้ำของสถานีโทรมาตรในพื้นที่

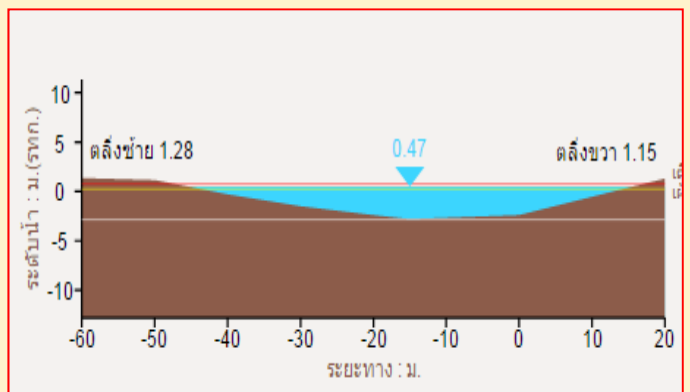
1. สถานีอุตตะเภากลาง อ.หาดใหญ่ จ.สงขลา (ลดลง)    2. สถานีคลองตะโหมด (ท่าเขียว) อ. ตะโหมด จ.พัทลุง (ลดลง)



3. สถานีคลองท่าแนะ อ. ศรีบรรพต จ. พัทลุง (ลดลง)



4. สถานีลำป่า อ. เมือง จ. พัทลุง (ลดลง)



รวดเร็ว มีคุณภาพ โปร่งใส มีคุณธรรม

# รายงานสถานการณ์น้ำลุ่มน้ำทะเลสาบสงขลา

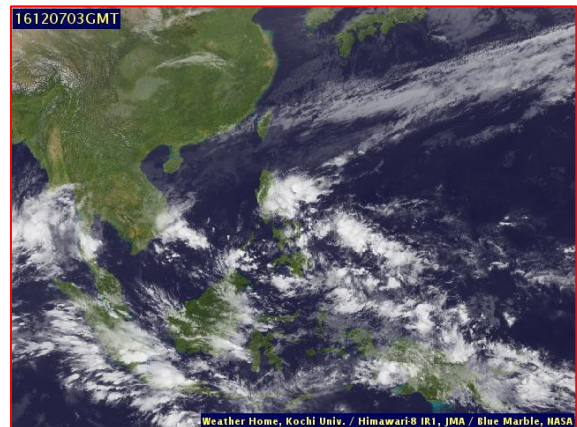
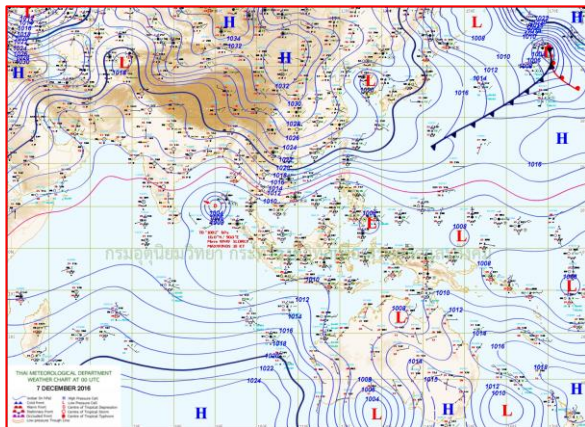
## วันที่ 7 ธันวาคม 2559

### 1) สภาพภูมิอากาศ

**ลักษณะอากาศทั่วไป** (ที่มา: กรมอุตุนิยมวิทยา)

พยากรณ์อากาศ 24 ชั่วโมงข้างหน้า ภาคใต้เริ่มมีฝนลดลงแต่ยังมีฝนตกหนักบางแห่งบริเวณจังหวัดประจวบคีรีขันธ์ ชุมพร และสุราษฎร์ธานี ขอให้ประชาชนในบริเวณดังกล่าวระมัดระวังอันตรายจากฝนตกหนักและฝนที่ตกสะสม สำหรับคลื่นลมบริเวณอ่าวไทยและทะเลอันดามันมีกำลังแรง โดยมีคลื่นสูงประมาณ 2 เมตร ขอให้ชาวเรือควรเดินเรือด้วยความระมัดระวัง สำหรับประเทศไทยตอนบนยังคงมีอากาศเย็นต่อเนื่อง ในระยะนี้ ส่วนกรุงเทพมหานครและปริมณฑล ยังคงมีอากาศเย็นในตอนเช้า ขอให้ประชาชนดูแลสุขภาพเนื่องจากอากาศที่เปลี่ยนแปลงในระยะนี้

**สภาพอากาศภาคใต้ฝั่งตะวันออก** มีเมฆเป็นส่วนมาก กับมีฝนฟ้าคะนอง ร้อยละ 60 ของพื้นที่ และมีฝนตกหนัก บางแห่ง บริเวณจังหวัดประจวบคีรีขันธ์ ชุมพร และสุราษฎร์ธานี อุณหภูมิต่ำสุด 22-25 องศาเซลเซียส อุณหภูมิสูงสุด 29-30 องศาเซลเซียส ผลคาดการณ์ปริมาณน้ำฝนล่วงหน้า 1-7 วัน มีฝนฟ้าคะนอง ร้อยละ 40-60 ของพื้นที่ ตลอดสัปดาห์ กับมีฝนตกหนักบางแห่ง ส่วนมากทางตอนล่างของภาค



แผนที่อากาศ วันที่ 7 ธ.ค. 2559 เวลา 07.00 น.

ภาพถ่ายจากดาวเทียม วันที่ 7 ธ.ค. 2559

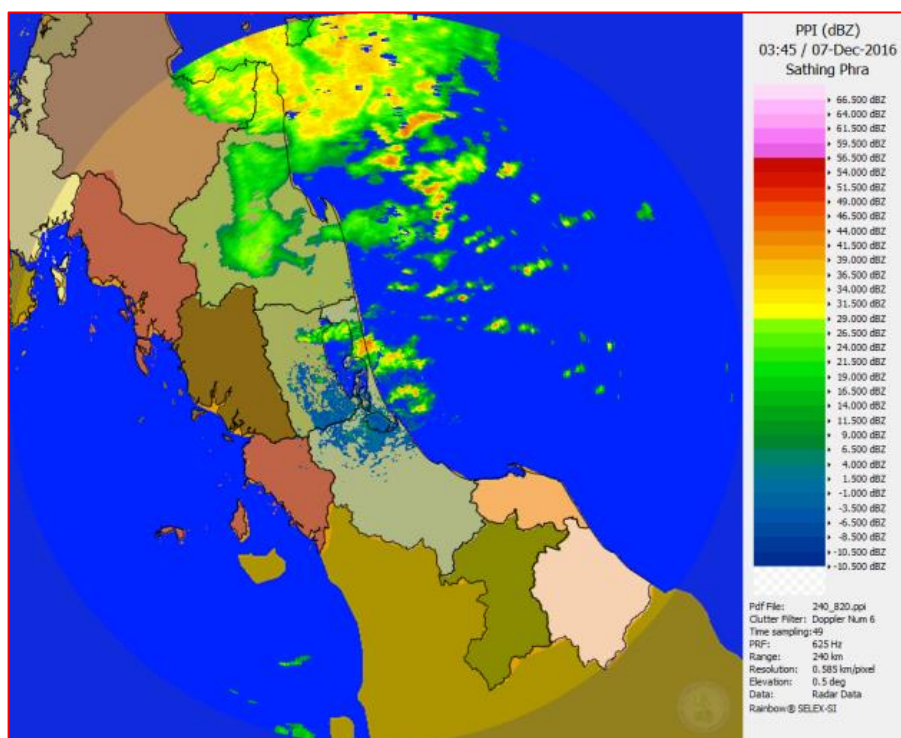
### 2) สถานการณ์ฝน

จากข้อมูลสถานการณ์ฝนในพื้นที่ลุ่มน้ำทะเลสาบสงขลาของวันที่ 7 ธันวาคม 2559 จากกรมทรัพยากรน้ำ กรมอุตุนิยมวิทยา กรมชลประทาน และสถาบันสารสนเทศทรัพยากรน้ำและการเกษตร (องค์การมหาชน) พบว่ามีฝนตกเล็กน้อยถึงปานกลางในบางพื้นที่ โดยบริเวณอำเภอป่าพะยอม ตะโหมด และอำเภอเมือง จังหวัดพัทลุง บริเวณอำเภอรัตภูมิ นาทม่อม สะเดา หาดใหญ่ และอำเภอเมือง จังหวัดสงขลา มีปริมาณฝน 0.0 – 25.4 มม.

ข้อมูลสถานการณ์ฝนในพื้นที่ลุ่มน้ำทะเลสาบสงขลา ณ วันที่ 7 ธันวาคม 2559 เวลา 07.00 น.

ลำดับ	สถานี	7 ธ.ค. 2559
1	ต.บ้านพร้าว อ.ป่าพะยอม จ.พัทลุง	25.4
2	อ.ศรีนครินทร์ จ.พัทลุง	0.0
3	ต.คลองทรายขาว อ.งหรา จ.พัทลุง	0.2
4	คลองตะโหมด (ท่าเขียด) ต. แม่ขรี อ.ตะโหมด จ.พัทลุง	12.5
5	ศูนย์อุทกวิทยา อ.เมือง จ.พัทลุง	11.1
6	คลองท่าแนะ ต.เขาย่า อ.ศรีบรรพต จ.พัทลุง	1.0
7	ลำป่า ต.ลำป่า อ.เมือง จ.พัทลุง	7.0
8	เขาพระ ต.เขาพระ อ.รัตภูมิ จ.สงขลา	0.2
9	ต.พิจิตร อ.นาหม่อม จ.สงขลา	0.0
10	หาดใหญ่ ต.คลองหอยโข่ง อ.หาดใหญ่ จ.สงขลา	0.0
11	ต.บ่อยาง อ.เมือง จ.สงขลา	3.4
12	คลองอู่ตะเภาตอนบน ต.พังงา อ.สะเดา จ.สงขลา	0.5
13	คลองอู่ตะเภาตอนล่าง ต.หาดใหญ่ อ.หาดใหญ่ จ.สงขลา	0.0
14	คลองรัตภูมิ ต.ควนรู อ.รัตภูมิ จ.สงขลา	1.5
15	ปากทะเลสาบสงขลา ต.หัวเขา อ.สิงหนคร จ.สงขลา	21.0
16	ปากกรอ ต.ปากกรอ อ.สิงหนคร จ.สงขลา	0.0

หมายเหตุ “ฝน” คือ ฝนวัดปริมาณไม่ได้ (ต่ำกว่า 0.1 มิลลิเมตร)



ภาพเรดาร์ตรวจอากาศ “สทิงพระ” ณ วันที่ 7 ธันวาคม 2559 (ที่มา : กรมอุตุนิยมวิทยา)

สถานการณ์น้ำฝน

<p>Coupled Model (WRF-ROMS), 24-Hour Precipitation, Thailand Model (3x3 km) 06-Dec-2016 19:00 to 07-Dec-2016 19:00 (Bangkok Time)</p> <p>Hydrological Institute</p> <p>Created by HAI</p> <p>initial date 06-Dec-2016 19:00 (Bangkok Time)</p>	<p>Coupled Model (WRF-ROMS), 24-Hour Precipitation, Thailand Model (3x3 km) 07-Dec-2016 19:00 to 08-Dec-2016 19:00 (Bangkok Time)</p> <p>Hydrological Institute</p> <p>Created by HAI</p> <p>initial date 06-Dec-2016 19:00 (Bangkok Time)</p>
<p>แผนที่การคาดการณ์น้ำฝนวันที่ 7 ธ.ค.59</p>	<p>แผนที่การคาดการณ์น้ำฝนวันที่ 8 ธ.ค.59</p>
<p>Coupled Model (WRF-ROMS), 24-Hour Precipitation, Thailand Model (3x3 km) 08-Dec-2016 19:00 to 09-Dec-2016 19:00 (Bangkok Time)</p> <p>Hydrological Institute</p> <p>Created by HAI</p> <p>initial date 06-Dec-2016 19:00 (Bangkok Time)</p>	<p>Coupled Model (WRF-ROMS), 24-Hour Precipitation, Southeast Asia Model (9x9 km) 09-Dec-2016 19:00 to 10-Dec-2016 19:00 (Bangkok Time)</p> <p>Hydrological Institute</p> <p>Created by HAI</p> <p>initial date 06-Dec-2016 19:00 (Bangkok Time)</p>
<p>แผนที่การคาดการณ์น้ำฝนวันที่ 9 ธ.ค.59</p>	<p>แผนที่การคาดการณ์น้ำฝนวันที่ 10 ธ.ค.59</p>
<p>Coupled Model (WRF-ROMS), 24-Hour Precipitation, Southeast Asia Model (9x9 km) 10-Dec-2016 19:00 to 11-Dec-2016 19:00 (Bangkok Time)</p> <p>Hydrological Institute</p> <p>Created by HAI</p> <p>initial date 06-Dec-2016 19:00 (Bangkok Time)</p>	<p>Coupled Model (WRF-ROMS), 24-Hour Precipitation, Southeast Asia Model (9x9 km) 11-Dec-2016 19:00 to 12-Dec-2016 19:00 (Bangkok Time)</p> <p>Hydrological Institute</p> <p>Created by HAI</p> <p>initial date 06-Dec-2016 19:00 (Bangkok Time)</p>
<p>แผนที่การคาดการณ์น้ำฝนวันที่ 11 ธ.ค.59</p>	<p>แผนที่การคาดการณ์น้ำฝนวันที่ 12 ธ.ค.59</p>
<p>ที่มา : <a href="http://www.thaiwater.net">www.thaiwater.net</a></p>	
<p>ผลการคาดการณ์ปริมาณฝนล่วงหน้า</p>	

3) ข้อมูลปริมาณน้ำในลำน้ำ

ลุ่มน้ำทะเลสาบสงขลา ปัจจุบันสถานการณ์น้ำในลำน้ำโดยทั่วไปยังคงอยู่ในภาวะปกติ (ระดับน้ำต่ำกว่าระดับตลิ่งต่ำสุด) ระดับน้ำในลำน้ำส่วนใหญ่มีแนวโน้มลดลง อย่างไรก็ตามขอให้ประชาชนในพื้นที่เสี่ยงภัยติดตามเฝ้าระวังสถานการณ์น้ำอย่างใกล้ชิด เนื่องจากปริมาณฝนที่ตกหนักและฝนที่ตกสะสมในระยะนี้

**สถานการณ์น้ำท่า (3 – 7 ธ.ค. 2559 ที่มา: กรมชลประทาน)**

สถานี	แม่น้ำ	อำเภอ	จังหวัด	ระดับ	เสาร์	อาทิตย์	จันทร์	อังคาร	พุธ
				ตลิ่ง	3	4	5	6	7
				ปริมาณ	ธ.ค.	ธ.ค.	ธ.ค.	ธ.ค.	ธ.ค.
				น้ำ(ลบ.					
				ม./วิ.)					
X.170	คลองลำ	ศรีนครินทร์	พัทลุง	25.20	23.10	24.04	23.40	22.50	21.60
				580	166.50	317.00	205.50	109.00	51.50
X.265	คลองนุ้ย	เมือง	พัทลุง	8.00	7.75	8.45	7.82	7.40	7.25
				7	5.07	10.34	5.54	2.88	2.18
X.174	คลองหระ	หาดใหญ่	สงขลา	8.88	6.13	5.64	5.32	5.36	5.14
				388	64.23	29.84	15.48	16.74	10.44
X.173A	คลองอู่	สะเดา	สงขลา	15.90	14.43	14.71	14.43	14.37	14.26
				258	123.00	151.00	123.00	117.60	108.80
X.90	คลองอู่	คลองหอย	สงขลา	8.00	4.78	4.71	4.54	4.29	4.11
				580	134.20	127.90	114.20	94.30	81.70
X.44	คลองอู่	หาดใหญ่	สงขลา	7.40	1.53	1.57	1.41	1.39	1.34
				582	46.03	47.73	40.93	40.15	38.40

ข้อมูลระดับน้ำจากระบบตรวจวัดสภาพทางไกลอัตโนมัติลุ่มน้ำทะเลสาบสงขลา กรมทรัพยากรน้ำประจำวันที่ 7 ธันวาคม 2559

**ข้อมูลระดับน้ำ (5 – 7 ธ.ค. 2559 ที่มา: กรมทรัพยากรน้ำ)**

สถานี	ตำบล	อำเภอ	จังหวัด	ระดับ	จันทร์	อังคาร	พุธ	แนวโน้ม
					5	6	7	
				ตลิ่ง	ธ.ค.	ธ.ค.	ธ.ค.	(เพิ่ม/
				(ต่ำสุด)				ลด)
คลองอู่ตะเภาตอนล่าง	หาดใหญ่	หาดใหญ่	สงขลา	8.93	0.42	0.41	0.39	ลดลง
คลองรัตภูมิ	ควนรู	รัตภูมิ	สงขลา	22.62	15.57	15.98	15.48	ลดลง
คลองตะโหมด (ท่าเขียด)	แม่ขรี	ตะโหมด	พัทลุง	27.94	25.52	24.56	23.56	ลดลง
คลองท่าแนะ	เขาย่า	ศรีบรรพต	พัทลุง	37.56	37.4	36.09	34.94	ลดลง
ลำปำ	ลำปำ	เมือง	พัทลุง	1.15	0.35	0.53	0.50	ลดลง

สถานีคลองอู่ตะเภาตอนล่าง ต.หาดใหญ่ อ.หาดใหญ่  
จ.สงขลา (ลุ่มน้ำทะเลสาบสงขลา)



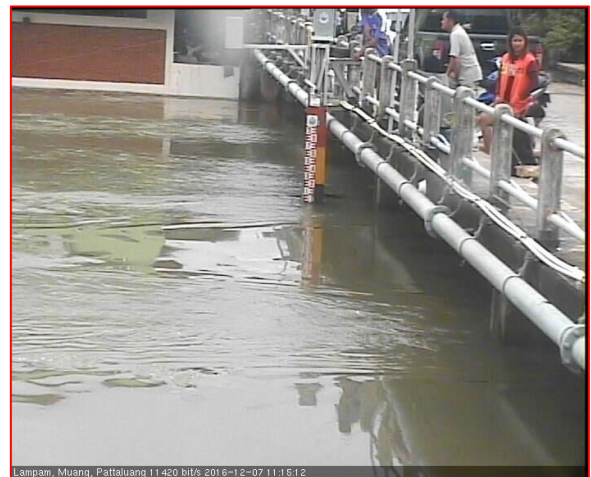
สถานีบ้านม่วงกึ่ง – อ.สะเดา จ.สงขลา  
(ลุ่มน้ำทะเลสาบสงขลา)



สถานีบางศาลา – อ.คลองหอยโข่ง จ.สงขลา  
(ลุ่มน้ำทะเลสาบสงขลา)



สถานีลำป่า ต.ลำป่า อ.เมือง  
จ.พัทลุง (ลุ่มน้ำทะเลสาบสงขลา)



ปริมาณน้ำในลำน้ำของคลองต่างๆ ในพื้นที่ลุ่มน้ำทะเลสาบสงขลา

4) สถานการณ์อุทกภัย ณ วันที่ 7 ธันวาคม 2559 (ที่มา: กรมป้องกันและบรรเทาสาธารณภัย)

สถานการณ์อุทกภัย วาตภัย และน้ำป่าไหลหลาก จังหวัดที่ได้รับผลกระทบ 12 จังหวัด 94 อำเภอ 607 ตำบล 4,178 หมู่บ้าน 231,264ครัวเรือน 673,415 คน (ชุมพร สุราษฎร์ธานี นครศรีธรรมราช กระบี่ ตรัง พัทลุง สงขลา ยะลา ปัตตานี นราธิวาส ระนอง ประจวบคีรีขันธ์) เสียชีวิต 14 ราย สูญหาย 4 ราย บาดเจ็บ 1 ราย ปัจจุบันยังคงได้รับผลกระทบจำนวน 8 จังหวัด 88 อำเภอ 594 ตำบล 4,117 หมู่บ้าน

ชาวไทยรัฐ: “สมุยยังอ่วม เตือนห้ามเล่นน้ำตกหินลาด ร.ร.ปิดต่อหลายแห่ง” น้ำท่วมหนักต่อเนื่องเป็นวันที่ 5 แล้ว เจ้าหน้าที่เตือน นทท. ห้ามลงเล่นน้ำตกหินลาด เนื่องจากกระแสน้ำไหลแรง ขณะที่โรงเรียนส่วนใหญ่ ปิดการเรียนการสอนเป็นวันที่ 2

เวลา 09.30 น. วันที่ 7 ธ.ค.59 ผู้สื่อข่าวรายงานว่า สถานการณ์น้ำท่วมใน อ.เกาะสมุย จ.สุราษฎร์ธานี ยังคงน่าเป็นห่วง หลังจากที่ยังมีฝนตกลงมาอีกระลอกตั้งตั้งแต่ช่วงค่ำที่ผ่านมา จนถึงช่วงเช้าวันนี้ ซึ่งฝนที่ตกลงมาอย่างหนัก ส่งผลให้มีน้ำปริมาณมากไหลจากบนภูเขา ลงมาสู่ด้านล่างอย่างรวดเร็ว