

รายงานสถานการณ์น้ำลุ่มน้ำทะเลสาบสงขลา

วันที่ 4 มิถุนายน 2561

1) สภาพภูมิอากาศ

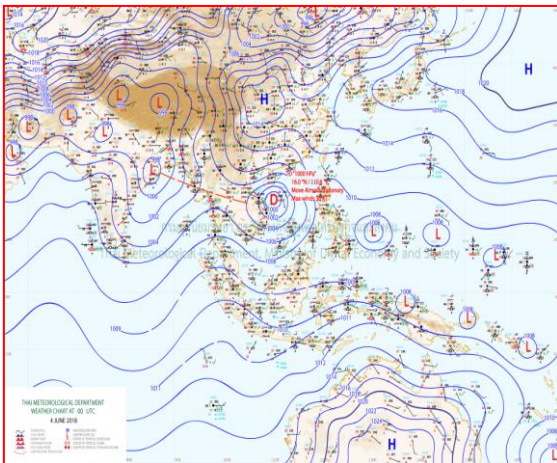
ประกาศกรมอุตุนิยมวิทยา "พายุดีเปรสชัน บริเวณทะเลจีนใต้ตอนกลาง" ฉบับที่ 7 ลงวันที่ 04 มิถุนายน 2561 เมื่อเวลา 01.00 น.วันนี้ พายุดีเปรสชันบริเวณทะเลจีนใต้ตอนกลาง มีศูนย์กลางอยู่ห่างไปทางตะวันออกเฉียงใต้ของเมืองดานัง ประเทศเวียดนาม ประมาณ 250 กิโลเมตร หรือที่ละติจูด 16.0 องศาเหนือ ลองจิจูด 110.5 องศาตะวันออก มีความเร็วลมสูงสุดใกล้ศูนย์กลางประมาณ 30 นอต หรือ 55 กม./ชม. พายุนี้กำลังเคลื่อนตัวทางทิศเหนืออย่างช้าๆ คาดว่าพายุนี้จะมีกำลังแรงขึ้นเป็นพายุโซนร้อน และจะเคลื่อนตัวขึ้นสู่เกาะไหหลำ ประเทศจีน ในช่วงวันที่ 5-7 มิถุนายน 2561 ขอให้ผู้ที่จะเดินทางไปบริเวณประเทศเวียดนาม และเกาะไหหลำ ประเทศจีน ควรตรวจสอบสภาพอากาศก่อนเดินทางด้วย ซึ่งพายุนี้ยังไม่มีผลกระทบต่อประเทศไทย และขอให้ประชาชนติดตามข่าวพยากรณ์อากาศอย่างใกล้ชิด

อนึ่ง ในช่วงวันที่ 4-7 มิถุนายน 2561 มรสุมตะวันตกเฉียงใต้ที่พัดปกคลุมทะเลอันดามัน ภาคใต้และอ่าวไทย จะมีกำลังแรงขึ้น ทำให้บริเวณประเทศไทยมีฝนเพิ่มมากขึ้น และมีฝนตกหนักบางแห่ง ขอให้ประชาชนระวังอันตรายจากฝนที่ตกหนักและฝนที่ตกสะสมไว้ด้วย สำหรับคลื่นลมบริเวณทะเลอันดามัน และอ่าวไทยตอนบนจะมีกำลังแรง โดยทะเลอันดามันมีคลื่นสูงประมาณ 2 เมตร และบริเวณที่มีฝนฟ้าคะนองคลื่นสูงมากกว่า 2 เมตร ชาวเรือควรเพิ่มความระมัดระวังในการเดินเรือ

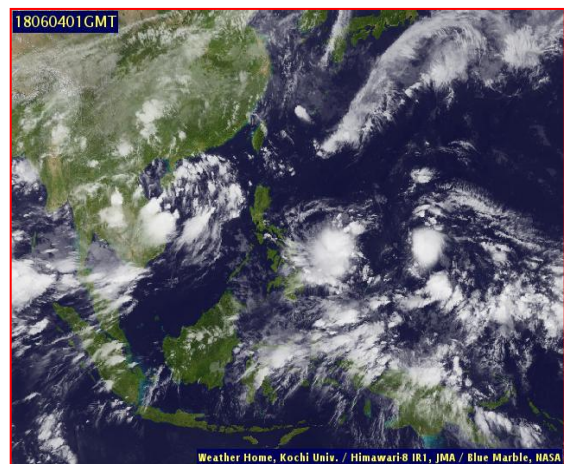
ลักษณะอากาศทั่วไป (ที่มา: กรมอุตุนิยมวิทยา)

พยากรณ์อากาศ 24 ชั่วโมงข้างหน้า ประเทศไทยยังคงมีฝนฟ้าคะนองเกิดขึ้นได้ในระยะนี้ กับมีฝนตกหนักบางแห่งบริเวณภาคตะวันออกเฉียงเหนือ และภาคใต้ ขอให้ประชาชนบริเวณดังกล่าวระวังอันตรายจากฝนที่ตกหนัก และฝนที่ตกสะสมไว้ด้วย สำหรับคลื่นลมบริเวณทะเลอันดามันมีกำลังแรงขึ้น โดยมีคลื่นสูงประมาณ 2 เมตร ชาวเรือควรเพิ่มความระมัดระวังในการเดินเรือ

สภาพอากาศภาคใต้ฝั่งตะวันออก มีเมฆเป็นส่วนมาก กับมีฝนฟ้าคะนอง ร้อยละ 40 ของพื้นที่ ส่วนมากบริเวณจังหวัดเพชรบุรี ประจวบคีรีขันธ์ ชุมพร สุราษฎร์ธานี นครศรีธรรมราช พัทลุง และสงขลา อุณหภูมิต่ำสุด 21-26 องศาเซลเซียส อุณหภูมิสูงสุด 33-37 องศาเซลเซียส **ผลคาดการณ์ปริมาณน้ำฝนล่วงหน้า 1-7 วัน** ในช่วงวันที่ 4 - 9 มิ.ย. มีฝนฟ้าคะนองร้อยละ 40-60 ของพื้นที่ กับมีฝนตกหนักบางแห่ง



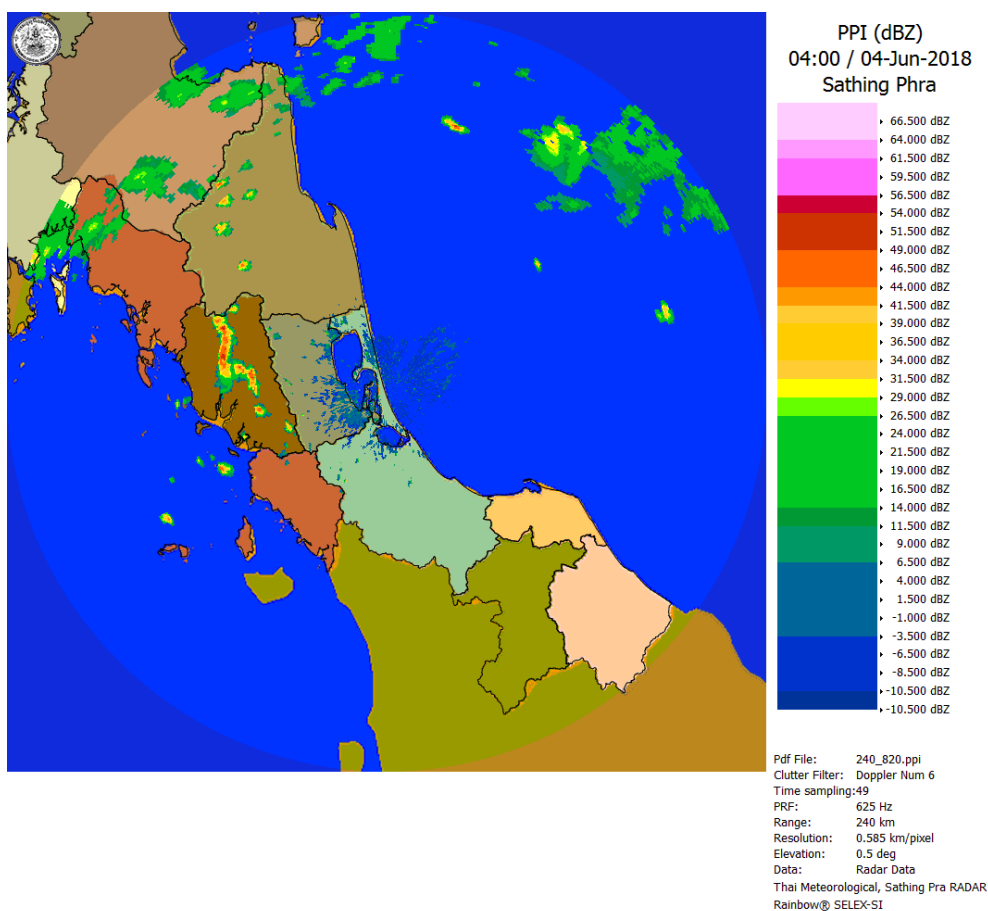
แผนที่อากาศ วันที่ 4 มิ.ย. 2561 เวลา 07.00 น.



ภาพถ่ายจากดาวเทียม วันที่ 4 มิ.ย. 2561

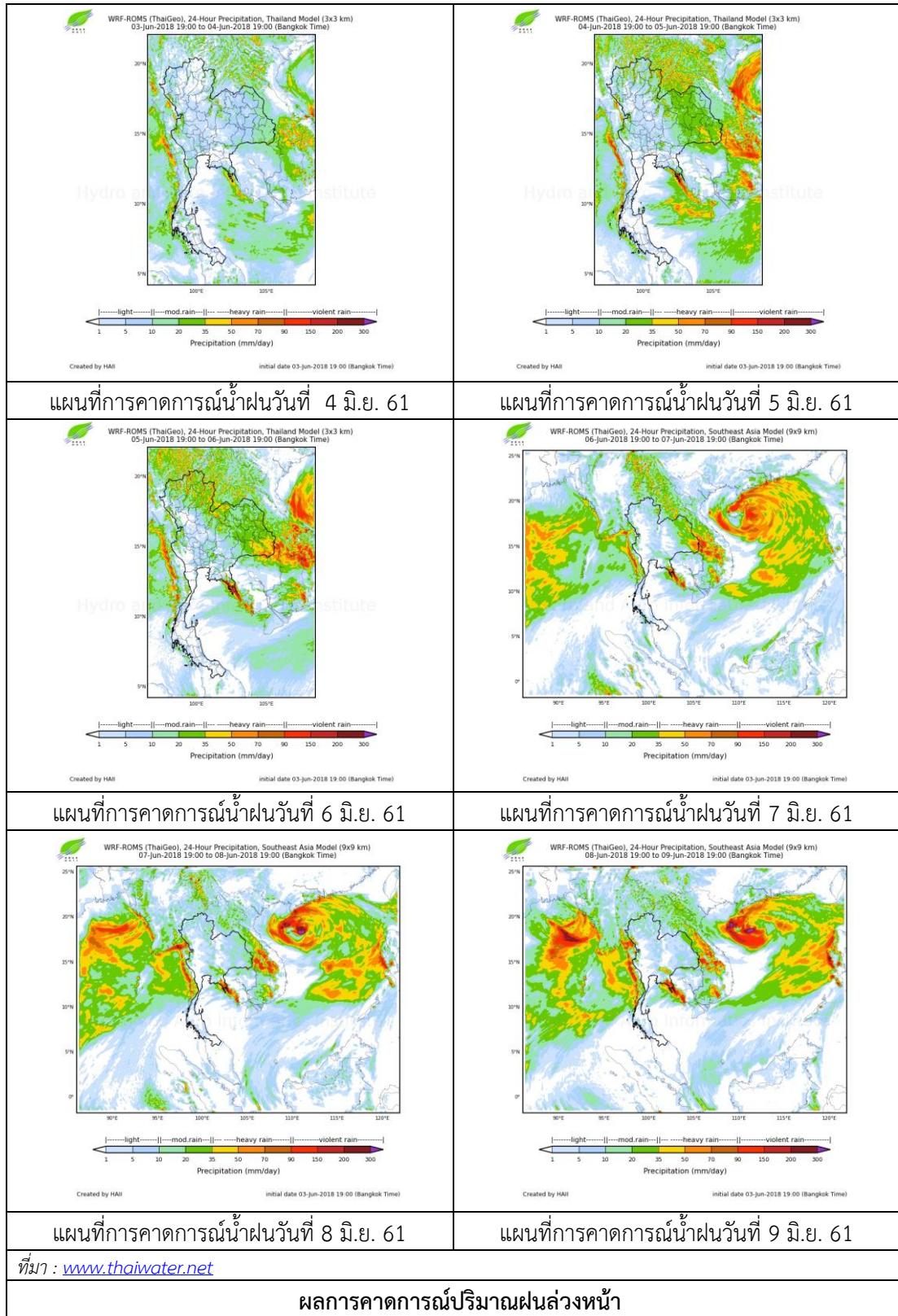
2) สถานการณ์ฝน

จากข้อมูลสถานการณ์ฝนในพื้นที่ลุ่มน้ำทะเลสาบสงขลาของวันที่ 4 มิถุนายน 2561 จากกรมทรัพยากรน้ำ กรมอุตุนิยมวิทยา กรมชลประทาน และสถาบันสารสนเทศทรัพยากรน้ำและการเกษตร (องค์การมหาชน) พบว่ามีฝนเล็กน้อยในพื้นที่ บริเวณสถานีพัทลุง สกช. ตำบลลำปำ อำเภอเมือง จังหวัดพัทลุง ปริมาณฝน 2.4 มิลลิเมตร



ภาพเรดาร์ตรวจอากาศ “สathingพระ” ณ วันที่ 4 มิถุนายน 2561 (ที่มา : กรมอุตุนิยมวิทยา)

สถานการณ์น้ำฝน



3) ข้อมูลปริมาณน้ำในลำน้ำ

ลุ่มน้ำทะเลสาบสงขลา ปัจจุบันสถานการณ์น้ำในลำน้ำโดยทั่วไปอยู่ในภาวะปกติ (ระดับน้ำต่ำกว่าระดับตลิ่งต่ำสุด) สถานการณ์น้ำในลำน้ำส่วนใหญ่มีแนวโน้มลดลง

สถานการณ์น้ำท่า (31 พ.ค. – 4 มิ.ย. 2561 ที่มา : กรมชลประทาน)

สถานี	แม่น้ำ	อำเภอ	จังหวัด	ระดับน้ำ- ม.	พฤษภาคม	ศุกร์	เสาร์	อาทิตย์	จันทร์
				ปริมาณน้ำ- ลบ.ม./วิ. (ระดับเตือนภัย)	31 พ.ค.	1 มิ.ย.	2 มิ.ย.	3 มิ.ย.	4 มิ.ย.
X.170	คลองลำ	ศรีนครินทร์	พัทลุง	25.20	20.36	20.48	20.28	20.19	20.18
				580.00	7.80	11.40	5.56	3.60	3.40
X.265	คลองน่วย	เมือง	พัทลุง	8.00	7.02	6.86	6.86	6.60	6.95
				7.00	*	*	*	*	*
X.174	คลอง หวะ	หาดใหญ่	สงขลา	8.88	4.52	4.46	4.51	4.49	4.42
				388.00	0.80	0.50	0.75	0.65	0.30
X.173A	คลองอู่ ตะเกา	สะเดา	สงขลา	15.90	11.91	11.07	11.16	10.63	10.45
				258.00	29.38	16.21	17.44	10.83	8.90
X.90	คลองอู่ ตะเกา	คลองหอย โข่ง	สงขลา	8.00	3.26	3.11	3.11	2.56	2.71
				580.00	46.40	40.40	40.40	18.40	24.40
X.44	คลองอู่ ตะเกา	หาดใหญ่	สงขลา	7.40	1.49	1.09	0.84	1.03	0.51
				582.00	41.60	26.70	19.20	24.90	11.20

หมายเหตุ * หมายถึง ไม่มีข้อมูล

ข้อมูลระดับน้ำจากระบบตรวจวัดสภาพทางไกลอัตโนมัติลุ่มน้ำทะเลสาบสงขลา กรมทรัพยากรน้ำประจำวันที่ 4 มิถุนายน 2561

ข้อมูลระดับน้ำ (2 – 4 มิ.ย. 2561 ที่มา : กรมทรัพยากรน้ำ)

สถานี	ตำบล	อำเภอ	จังหวัด	ระดับน้ำ วิกฤติ- ม.รทก.	เสาร์	อาทิตย์	จันทร์	แนวโน้ม (เพิ่ม/ ลด)
					2 มิ.ย.	3 มิ.ย.	4 มิ.ย.	
คลองอู่ตะเภาตอนบน	พังงา	สะเดา	สงขลา	18.60	12.62	12.68	12.67	ลดลง
คลองอู่ตะเภาตอนล่าง	หาดใหญ่	หาดใหญ่	สงขลา	7.24	1.03	0.74	0.57	ลดลง
คลองรัตภูมิ	กำแพงเพชร	รัตภูมิ	สงขลา	21.38	13.71	13.48	13.37	ลดลง
คลองตะโหมด(ท่าเขียด)	แม่ขรี	ตะโหมด	พัทลุง	26.52	22.17	22.08	22.04	ลดลง
คลองท่าแนะ	เขาย่า	ศรีบรรพต	พัทลุง	36.53	34.28	34.41	34.47	เพิ่มขึ้น
ลำปำ	ลำปำ	เมือง	พัทลุง	0.74	-0.62	-0.67	-0.69	ลดลง

ปริมาณน้ำในลำน้ำของคลองต่างๆ ในพื้นที่ลุ่มน้ำทะเลสาบสงขลา วันที่ 4 มิถุนายน 2561

สถานีคลองอู่ตะเภาตอนล่าง - ต.หาดใหญ่ อ.หาดใหญ่ จ.สงขลา
(ลุ่มน้ำทะเลสาบสงขลา)



สถานีคลองตะโหมด(ท่าเขียด) - ต.แม่ขรี อ.ตะโหมด จ.พัทลุง
(ลุ่มน้ำทะเลสาบสงขลา)



4) สรุป

สถานการณ์น้ำในลุ่มน้ำทะเลสาบสงขลาประจำวันี่ 4 มิถุนายน 2561 ปัจจุบันสถานการณ์น้ำในลำน้ำ โดยทั่วไปอยู่ในภาวะปกติ (ระดับน้ำต่ำกว่าระดับตลิ่งต่ำสุด) สถานการณ์น้ำในลำน้ำส่วนใหญ่มีแนวโน้มลดลง