



ศูนย์ป้องกันวิกฤติน้ำ
กรมทรัพยากรน้ำ
กระทรวงทรัพยากรธรรมชาติและสิ่งแวดล้อม



สถานการณ์น้ำในพื้นที่ลุ่มน้ำ ทะเลสาบสงขลา

วันที่ 8 ธันวาคม 2559

สถานการณ์น้ำ

- ระดับน้ำที่สถานีลำป่า อยู่ในสถานะเฝ้าระวังน้ำท่วม
- สถานการณ์น้ำในลำน้ำโดยทั่วไปยังคงอยู่ในภาวะปกติ (ระดับน้ำต่ำกว่าระดับตลิ่งต่ำสุด) ระดับน้ำในลำน้ำส่วนใหญ่มีแนวโน้มลดลง

พื้นที่ประสบอุทกภัยในพื้นที่ลุ่มน้ำทะเลสาบสงขลา

- พัทลุง และสงขลา

พื้นที่ประสบอุทกภัย

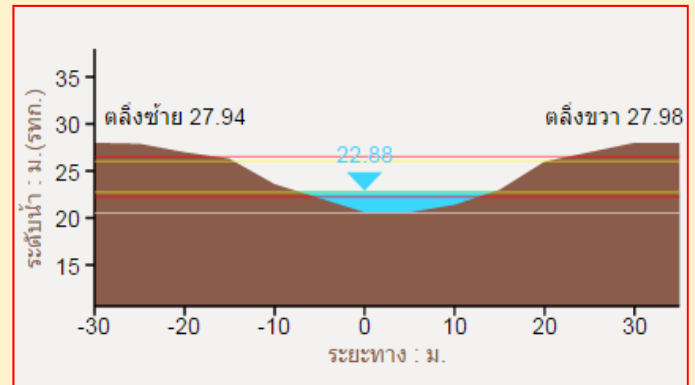
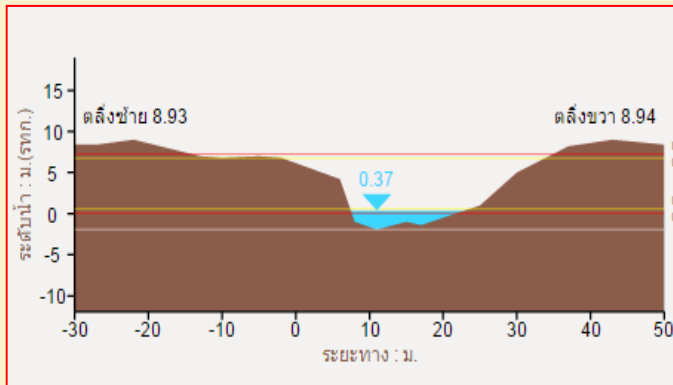


- สถานการณ์ภาพรวมทั้งประเทศ**
- น้ำท่วม 6 จังหวัด : ชุมพร สุราษฎร์ธานี นครศรีธรรมราช ตรัง พัทลุง และสงขลา
 - น้ำหลาก 2 จังหวัด : พัทลุง และสุราษฎร์ธานี
 - ดินถล่ม 3 จังหวัด : ชุมพร สุราษฎร์ธานี และนครศรีธรรมราช
- สถานการณ์ในพื้นที่ลุ่มน้ำทะเลสาบสงขลา**
- น้ำท่วม 2 จังหวัด : พัทลุง และสงขลา
 - น้ำหลาก 1 จังหวัด : พัทลุง

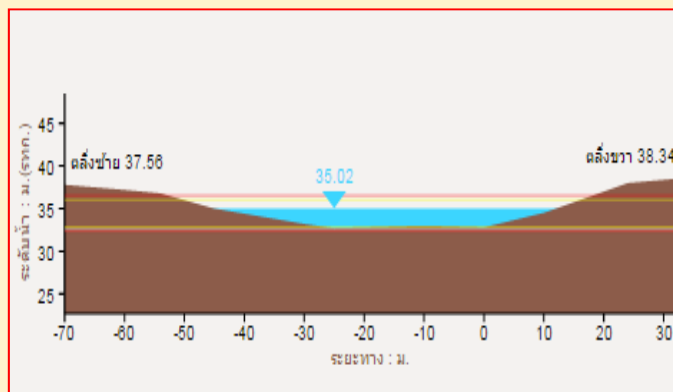
ที่มา : คณะกรรมการทรัพยากรน้ำแห่งชาติ

ระดับน้ำของสถานีโทรมาตรในพื้นที่

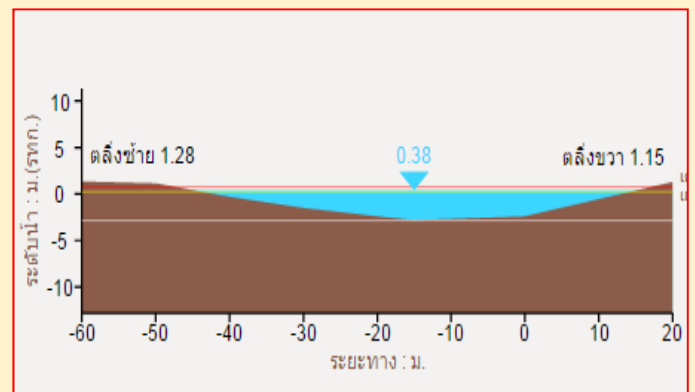
1. สถานีอุตะเกาส่ง อ.หาดใหญ่ จ.สงขลา (ลดลง) 2. สถานีคลองตะโหมด (ท่าเขียด) อ. ตะโหมด จ.พัทลุง (ลดลง)



3. สถานีคลองท่าแนะ อ. ศรีบรรพต จ. พัทลุง (เพิ่มขึ้น)



4. สถานีลำป่า อ. เมือง จ. พัทลุง (ลดลง)



รวดเร็ว มีคุณภาพ โปร่งใส มีคุณธรรม

รายงานสถานการณ์น้ำลุ่มน้ำทะเลสาบสงขลา

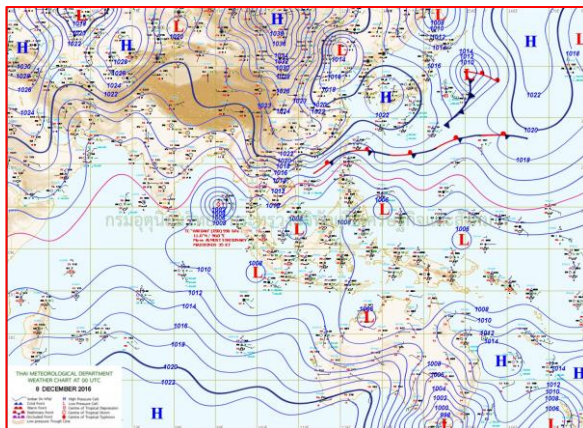
วันที่ 8 ธันวาคม 2559

1) สภาพภูมิอากาศ

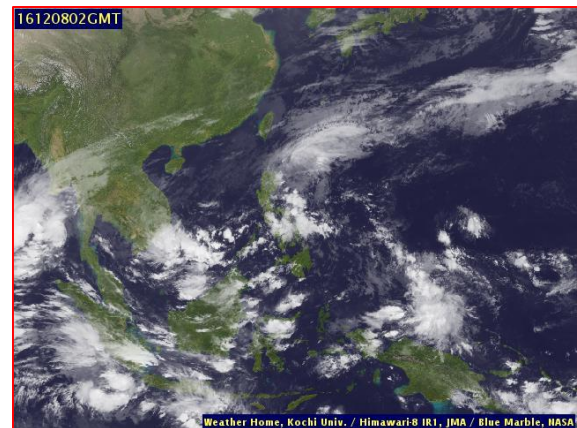
ลักษณะอากาศทั่วไป (ที่มา: กรมอุตุนิยมวิทยา)

พยากรณ์อากาศ 24 ชั่วโมงข้างหน้า ภาคใต้มีฝนลดลง สำหรับคลื่นลมบริเวณอ่าวไทยและทะเลอันดามันมีกำลังปานกลาง โดยมีคลื่นสูงประมาณ 2 เมตร ขอให้ชาวเรือเดินเรือด้วยความระมัดระวัง สำหรับประเทศไทยตอนบนยังคงมีอากาศหนาวเย็นต่อเนื่องในระยะนี้ ส่วนกรุงเทพมหานครและปริมณฑล ยังคงมีอากาศเย็นในตอนเช้า ขอให้ประชาชนดูแลสุขภาพเนื่องจากอากาศที่เปลี่ยนแปลงในระยะนี้

สภาพอากาศภาคใต้ฝั่งตะวันออก มีเมฆเป็นส่วนมาก กับมีฝนฟ้าคะนอง ร้อยละ 40 ของพื้นที่ ส่วนมากบริเวณจังหวัดชุมพร สุราษฎร์ธานี และนครศรีธรรมราช อุณหภูมิต่ำสุด 23-25 องศาเซลเซียส อุณหภูมิสูงสุด 29-33 องศาเซลเซียส ผลคาดการณ์ปริมาณน้ำฝนล่วงหน้า 1-7 วัน มีฝนฟ้าคะนอง ร้อยละ 40-60 ของพื้นที่ ตลอดสัปดาห์ กับมีฝนตกหนักบางแห่ง ส่วนมากตั้งแต่จังหวัดสุราษฎร์ธานี ลงไป



แผนที่อากาศ วันที่ 8 ธ.ค. 2559 เวลา 07.00 น.



ภาพถ่ายจากดาวเทียม วันที่ 8 ธ.ค. 2559

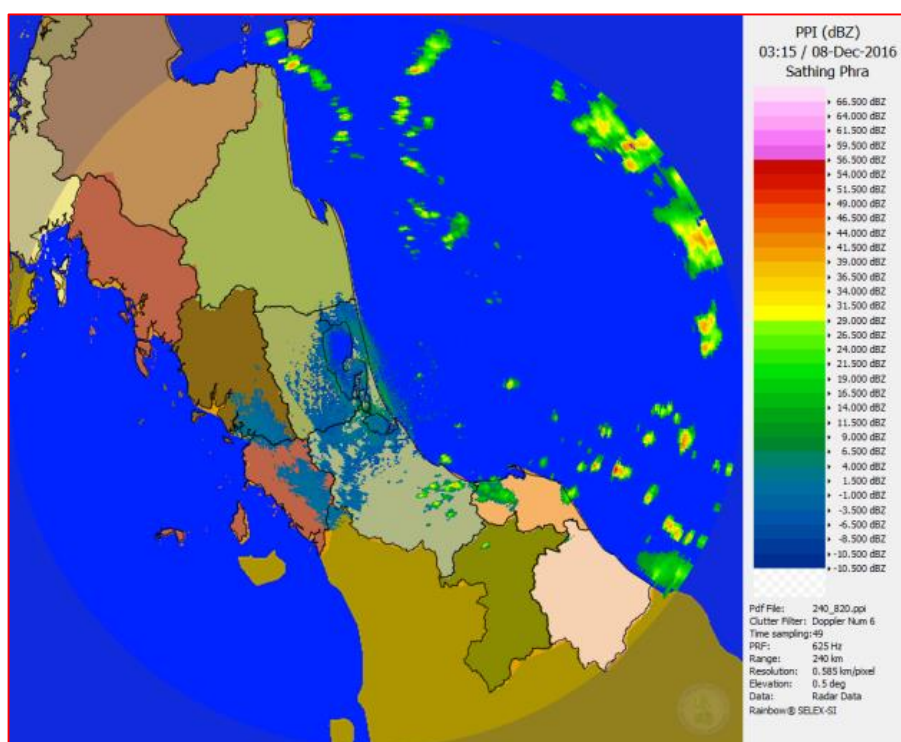
2) สถานการณ์ฝน

จากข้อมูลสถานการณ์ฝนในพื้นที่ลุ่มน้ำทะเลสาบสงขลาของวันที่ 8 ธันวาคม 2559 จากกรมทรัพยากรน้ำ กรมอุตุนิยมวิทยา กรมชลประทาน และสถาบันสารสนเทศทรัพยากรน้ำและการเกษตร (องค์การมหาชน) พบว่ามีฝนตกเล็กน้อยถึงหนักในบางพื้นที่ โดยบริเวณอำเภอป่าพะยอม ตะโหมด และอำเภอเมือง จังหวัดพัทลุง บริเวณอำเภอรัตภูมิ นาทม่อม สะเดา หาดใหญ่ และอำเภอเมือง จังหวัดสงขลา มีปริมาณฝน 0.0 – 75.0 มม.

ข้อมูลสถานการณ์ฝนในพื้นที่ลุ่มน้ำทะเลสาบสงขลา ณ วันที่ 8 ธันวาคม 2559 เวลา 07.00 น.

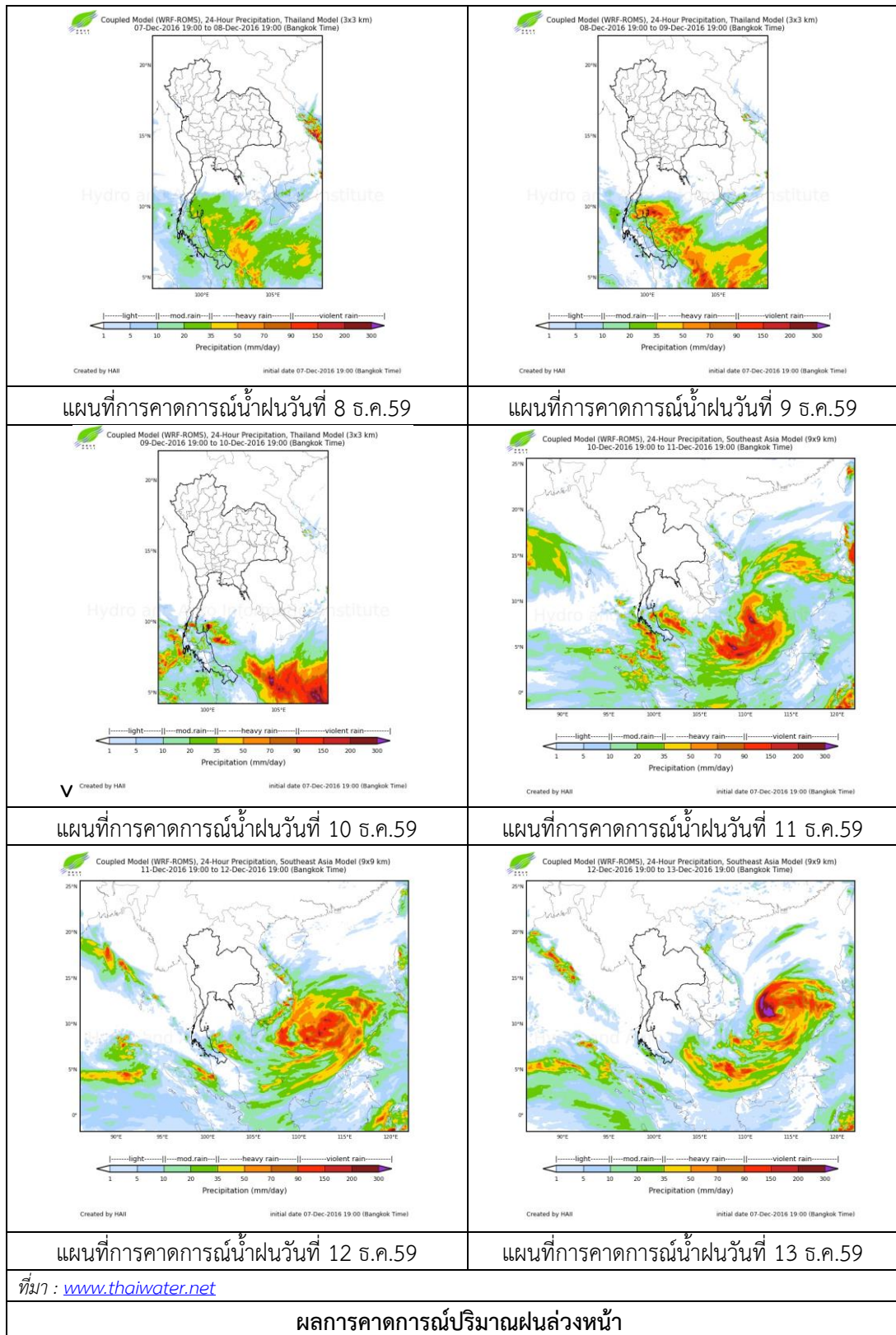
| ลำดับ | สถานี | 8 ธ.ค. 2559 |
|-------|---|-------------|
| 1 | ต.บ้านพร้าว อ.ป่าพะยอม จ.พัทลุง | 0.4 |
| 2 | อ.ศรีนครินทร์ จ.พัทลุง | 0.0 |
| 3 | ต.คลองทรายขาว อ.งหรา จ.พัทลุง | 0.2 |
| 4 | คลองตะโหมด (ท่าเขียด) ต. แม่ขรี อ.ตะโหมด จ.พัทลุง | 0.0 |
| 5 | ศูนย์อุทกวิทยา อ.เมือง จ.พัทลุง | 0.2 |
| 6 | คลองท่าแนะ ต.เขาย่า อ.ศรีบรรพต จ.พัทลุง | 5.5 |
| 7 | ลำป่า ต.ลำป่า อ.เมือง จ.พัทลุง | 0.0 |
| 8 | เขาพระ ต.เขาพระ อ.รัตภูมิ จ.สงขลา | 0.5 |
| 9 | ต.พิจิตร อ.นาหม่อม จ.สงขลา | 5.8 |
| 10 | หาดใหญ่ ต.คลองหอยโข่ง อ.หาดใหญ่ จ.สงขลา | 1.8 |
| 11 | ต.บ่อยาง อ.เมือง จ.สงขลา | 37.1 |
| 12 | คลองอู่ตะเภาตอนบน ต.พังงา อ.สะเดา จ.สงขลา | 0.0 |
| 13 | คลองอู่ตะเภาตอนล่าง ต.หาดใหญ่ อ.หาดใหญ่ จ.สงขลา | 3.0 |
| 14 | คลองรัตภูมิ ต.ควนรู อ.รัตภูมิ จ.สงขลา | 0.0 |
| 15 | ปากทะเลสาบสงขลา ต.หัวเขา อ.สิงหนคร จ.สงขลา | 75.0 |
| 16 | ปากกรอ ต.ปากกรอ อ.สิงหนคร จ.สงขลา | 0.0 |

หมายเหตุ “ฝน” คือ ฝนวัดปริมาณไม่ได้ (ต่ำกว่า 0.1 มิลลิเมตร)



ภาพเรดาร์ตรวจอากาศ “สทิงพระ” ณ วันที่ 8 ธันวาคม 2559 (ที่มา : กรมอุตุนิยมวิทยา)

สถานการณ์น้ำฝน



3) ข้อมูลปริมาณน้ำในลำน้ำ

ลุ่มน้ำทะเลสาบสงขลา ปัจจุบันสถานการณ์น้ำในลำน้ำโดยทั่วไปยังคงอยู่ในภาวะปกติ (ระดับน้ำต่ำกว่าระดับตลิ่งต่ำสุด) ระดับน้ำในลำน้ำส่วนใหญ่มีแนวโน้มลดลง อย่างไรก็ตามขอให้ประชาชนในพื้นที่เสี่ยงภัยติดตามเฝ้าระวังสถานการณ์น้ำ เนื่องจากยังคงมีน้ำท่วมขังอีกหลายพื้นที่

สถานการณ์น้ำท่า (4 – 8 ธ.ค. 2559 ที่มา: กรมชลประทาน)

| สถานี | แม่น้ำ | อำเภอ | จังหวัด | ระดับ | อาทิตย์ | จันทร์ | อังคาร | พุธ | พฤหัสบดี |
|--------|----------|-------------|---------|---------|---------|--------|--------|--------|----------|
| | | | | ตลิ่ง | 4 | 5 | 6 | 7 | 8 |
| | | | | ปริมาณ | ธ.ค. | ธ.ค. | ธ.ค. | ธ.ค. | ธ.ค. |
| | | | | น้ำ(ลบ. | | | | | |
| | | | | ม./วิ.) | | | | | |
| X.170 | คลองลำ | ศรีนครินทร์ | พัทลุง | 25.20 | 24.04 | 23.40 | 22.50 | 21.60 | 21.18 |
| | | | | 580 | 317.00 | 205.50 | 109.00 | 51.50 | 32.30 |
| X.265 | คลองนุ้ย | เมือง | พัทลุง | 8.00 | 8.45 | 7.82 | 7.40 | 7.25 | 7.75 |
| | | | | 7 | 10.34 | 5.54 | 2.88 | 2.18 | 5.07 |
| X.174 | คลองหระ | หาดใหญ่ | สงขลา | 8.88 | 5.64 | 5.32 | 5.36 | 5.14 | 4.99 |
| | | | | 388 | 29.84 | 15.48 | 16.74 | 10.44 | 7.35 |
| X.173A | คลองอู่ | สะเดา | สงขลา | 15.90 | 14.71 | 14.43 | 14.37 | 14.26 | 13.72 |
| | | | | 258 | 151.00 | 123.00 | 117.60 | 108.80 | 71.20 |
| X.90 | คลองอู่ | คลองหอย | สงขลา | 8.00 | 4.71 | 4.54 | 4.29 | 4.11 | 3.68 |
| | | | | 580 | 127.90 | 114.20 | 94.30 | 81.70 | 52.80 |
| X.44 | คลองอู่ | หาดใหญ่ | สงขลา | 7.40 | 1.57 | 1.41 | 1.39 | 1.34 | 1.27 |
| | | | | 582 | 47.73 | 40.93 | 40.15 | 38.40 | 35.95 |

ข้อมูลระดับน้ำจากระบบตรวจวัดสภาพทางไกลอัตโนมัติลุ่มน้ำทะเลสาบสงขลา กรมทรัพยากรน้ำประจำวันที่ 8 ธันวาคม 2559

ข้อมูลระดับน้ำ (6 – 8 ธ.ค. 2559 ที่มา: กรมทรัพยากรน้ำ)

| สถานี | ตำบล | อำเภอ | จังหวัด | ระดับ | อังคาร | พุธ | พฤหัสบดี | แนวโน้ม |
|-----------------------|---------|----------|---------|----------|--------|-------|----------|------------|
| | | | | | 6 | 7 | 8 | (เพิ่ม/ลด) |
| | | | | ตลิ่ง | | | | |
| | | | | (ต่ำสุด) | | | | |
| คลองอู่ตะเภาตอนล่าง | หาดใหญ่ | หาดใหญ่ | สงขลา | 8.93 | 0.41 | 0.39 | 0.37 | ลดลง |
| คลองรัตภูมิ | ควนรู | รัตภูมิ | สงขลา | 22.62 | 15.98 | 15.48 | 14.68 | ลดลง |
| คลองตะโหมด (ท่าเขียด) | แม่ขรี | ตะโหมด | พัทลุง | 27.94 | 24.56 | 23.56 | 23.00 | ลดลง |
| คลองท่าแนะ | เขาย่า | ศรีบรรพต | พัทลุง | 37.56 | 36.09 | 34.94 | 35.06 | เพิ่มขึ้น |
| ลำปำ | ลำปำ | เมือง | พัทลุง | 1.15 | 0.53 | 0.50 | 0.41 | ลดลง |

สถานีคลองอู่ตะเภาตอนล่าง ต.หาดใหญ่ อ.หาดใหญ่
จ.สงขลา (ลุ่มน้ำทะเลสาบสงขลา)



สถานีบ้านม่วงกึ่ง – อ.สะเดา จ.สงขลา
(ลุ่มน้ำทะเลสาบสงขลา)



สถานีบางศาลา – อ.คลองหอยโข่ง จ.สงขลา
(ลุ่มน้ำทะเลสาบสงขลา)



สถานีลำป่า ต.ลำป่า อ.เมือง
จ.พัทลุง (ลุ่มน้ำทะเลสาบสงขลา)



ปริมาณน้ำในลำน้ำของคลองต่างๆ ในพื้นที่ลุ่มน้ำทะเลสาบสงขลา

4) เหตุการณ์วิกฤติน้ำปัจจุบัน ณ วันที่ 8 ธันวาคม 2559

จ.ชุมพร: ประกาศพื้นที่ภัยพิบัติอุทกภัยไปแล้ว 7 อำเภอ แต่มีการเพิ่มจำนวนของพื้นที่ที่ประสบภัยจากเดิมเมื่อวันที่ 7 ธันวาคม มี 7 อำเภอ 48 ตำบล 264 หมู่บ้าน ประชาชนได้รับผลกระทบ 4,367 ครัวเรือน 13,410 คน

จ.นครศรีธรรมราช: ขณะนี้ฝนเริ่มลดลงหลายพื้นที่ ทำให้สถานการณ์อุทกภัยคลี่คลายลงเป็นอย่างมากอย่างในตัวเมืองนครศรีธรรมราช เส้นทางหลักกลับมาสัญจรไป-มาได้แล้ว แต่ยังคงจับตาพื้นที่ริมชายฝั่งทะเลด้านอ่าวไทย อย่างเช่น อำเภอเชียรใหญ่ อำเภอหัวไทร อำเภอปากพนัง ที่ยังน้ำท่วมเต็มในพื้นที่ เพราะเป็นพื้นที่รับน้ำจาก อำเภอชะอวด อำเภอจุฬาภรณ์ อำเภอร่อนพิบูลย์ อำเภอเฉลิมพระเกียรติ