



ศูนย์ป้องกันวิกฤติน้ำ

กรมทรัพยากรน้ำ

กระทรวงทรัพยากรธรรมชาติและสิ่งแวดล้อม



สถานการณ์น้ำในพื้นที่ลุ่มน้ำ

ทะเลสาบสงขลา

วันที่ 23 มิถุนายน 2560

สถานการณ์น้ำ

- ลุ่มน้ำทะเลสาบสงขลา ปัจจุบันสถานการณ์น้ำในลำน้ำ โดยทั่วไปยังคงอยู่ในภาวะปกติ (ระดับน้ำต่ำกว่าระดับตลิ่งต่ำสุด) ระดับน้ำในลำน้ำส่วนใหญ่มีแนวโน้มเพิ่มขึ้น/ทรงตัว

พื้นที่ประสบวิกฤติน้ำในพื้นที่ลุ่มน้ำทะเลสาบสงขลา

- ไม่มีสถานการณ์วิกฤติน้ำในพื้นที่

พื้นที่ประสบอุทกภัย

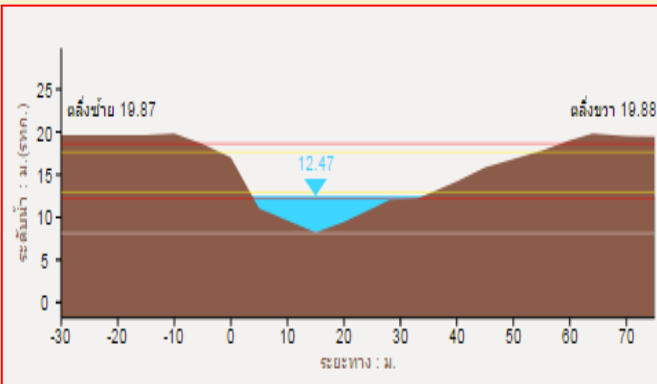


- สถานการณ์น้ำภาพรวมทั้งประเทศ
  - น้ำท่วม 2 จังหวัด : พระนครศรีอยุธยา ศรีสะเกษ
  - น้ำหลาก 1 จังหวัด : ระยอง
  - น้ำเอ่อกระบาย 2 จังหวัด : นครพนม กรุงเทพมหานคร
- สถานการณ์น้ำในพื้นที่ลุ่มน้ำทะเลสาบสงขลา
  - ไม่มีสถานการณ์วิกฤติน้ำ

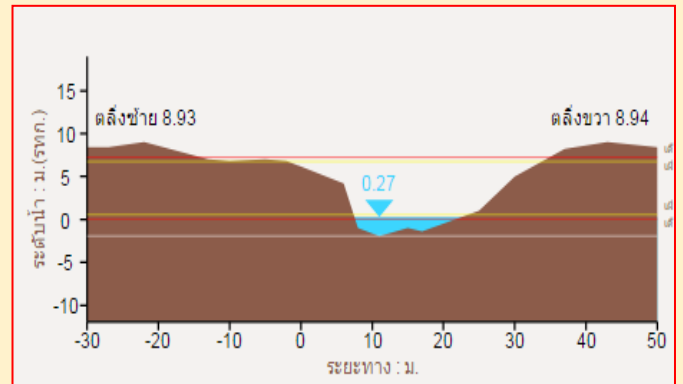
ที่มา : คณะกรรมการทรัพยากรน้ำแห่งชาติ

ระดับน้ำของสถานีโทรมาตรในพื้นที่

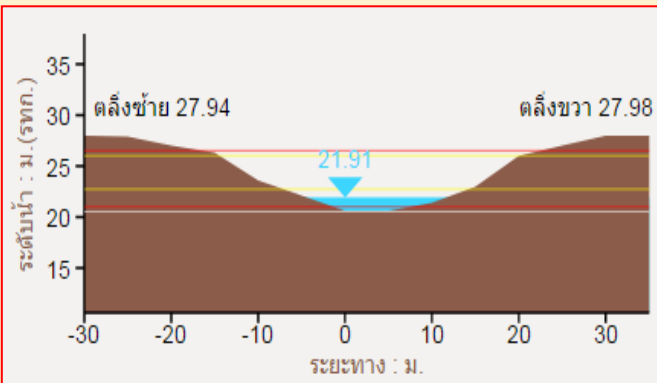
1. สถานีคลองอู่ตะเภาบน อ.สะเดา จ.สงขลา (เพิ่มขึ้น)



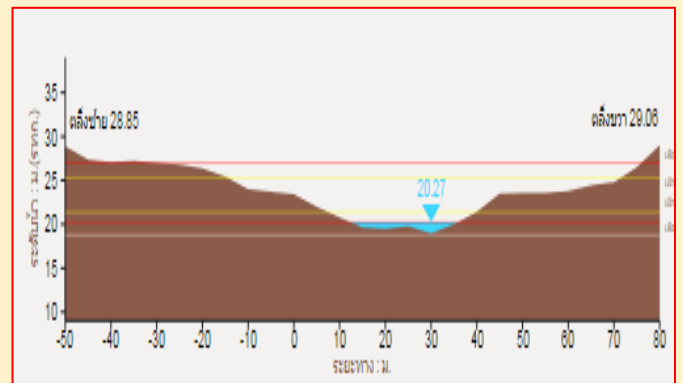
2. สถานีคลองอู่ตะเภาล่าง อ.หาดใหญ่ จ.สงขลา (ลดลง)



3. สถานีคลองตะโหนด(ท่าเขียด) อ.ตะโหนด จ.พัทลุง (ลดลง)



4. สถานีคลองนาท่อม อ.เมือง จ.พัทลุง (ทรงตัว)



“ไม่รู้มีคุณธรรมรับผิดชอบต่อสังคม”

# รายงานสถานการณ์น้ำลุ่มน้ำทะเลสาบสงขลา

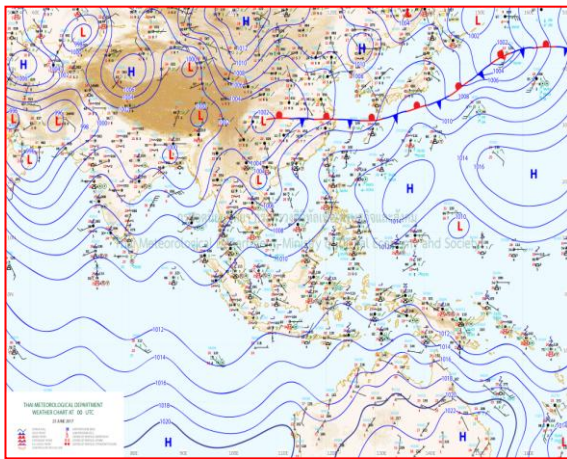
## วันที่ 23 มิถุนายน 2560

### 1) สภาพภูมิอากาศ

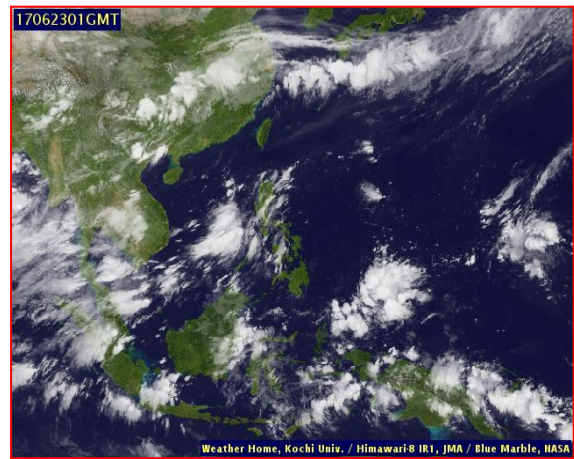
ลักษณะอากาศทั่วไป (ที่มา: กรมอุตุนิยมวิทยา)

พยากรณ์อากาศ 24 ชั่วโมงข้างหน้า ประเทศไทยยังคงมีฝนฟ้าคะนองต่อเนื่องและมีฝนตกหนักบางแห่งบริเวณภาคกลาง ภาคตะวันออก และภาคใต้ฝั่งตะวันตก รวมทั้งกรุงเทพมหานครและปริมณฑล สำหรับคลื่นลมบริเวณทะเลอันดามันตอนบน และอ่าวไทยตอนบนมีกำลังปานกลาง ชาวเรือควรเดินเรือด้วยความระมัดระวัง

สภาพอากาศภาคใต้ฝั่งตะวันออก มีฝนฟ้าคะนอง ร้อยละ 60 ของพื้นที่ และมีฝนตกหนักบางแห่ง ส่วนมาก บริเวณจังหวัดชุมพร สุราษฎร์ธานี นครศรีธรรมราช พัทลุง สงขลา และปัตตานี อุณหภูมิต่ำสุด 25-26 องศาเซลเซียส อุณหภูมิสูงสุด 33-36 องศาเซลเซียส ผลคาดการณ์ปริมาณน้ำฝนล่วงหน้า 1-7 วัน มีฝนฟ้าคะนองร้อยละ 40-60 ของพื้นที่ และมีฝนตกหนักบางแห่ง ตลอดช่วง ลมตะวันตกเฉียงใต้ ความเร็ว 15 -35 กม./ชม. ทะเลมีคลื่นสูง 1-2 เมตร ห่างฝั่งคลื่นสูงประมาณ 2 เมตร อุณหภูมิต่ำสุด 22-26 องศาเซลเซียส อุณหภูมิสูงสุด 32-36 องศาเซลเซียส



แผนที่อากาศ วันที่ 23 มิ.ย. 2560 เวลา 07.00 น.



ภาพถ่ายจากดาวเทียม วันที่ 23 มิ.ย. 2560

### 2) สถานการณ์ฝน

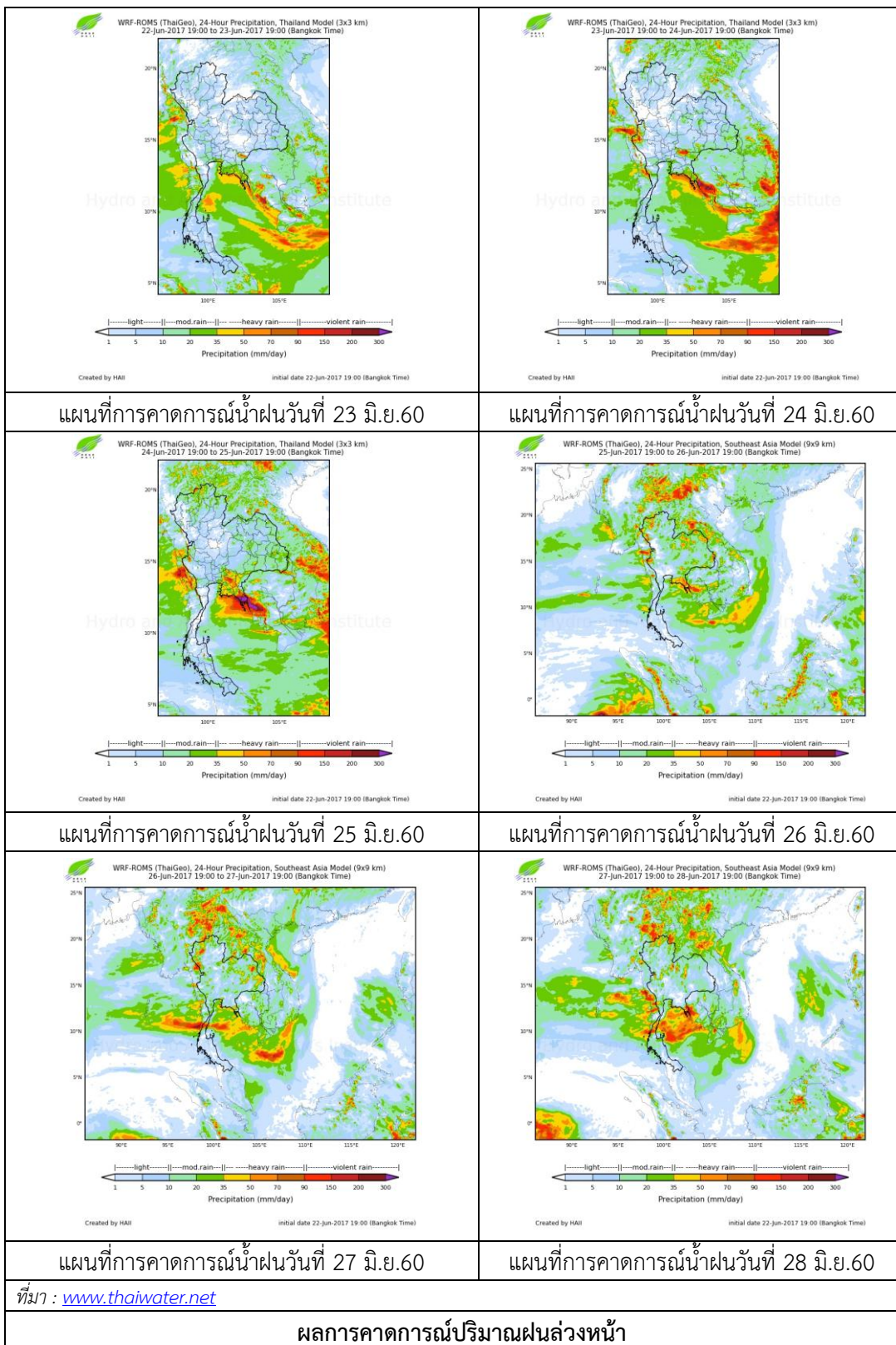
จากข้อมูลสถานการณ์ฝนในพื้นที่ลุ่มน้ำทะเลสาบสงขลาของวันที่ 23 มิถุนายน 2560 จากกรมทรัพยากรน้ำ กรมอุตุนิยมวิทยา กรมชลประทาน และสถาบันสารสนเทศทรัพยากรน้ำและการเกษตร (องค์การมหาชน) พบว่า มีฝนตกในพื้นที่ บริเวณอำเภอศรีบรรพต ป่าบอน ควนขนุน กงหรา ศรีนครินทร์ และอำเภอเมือง จังหวัดพัทลุง และบริเวณอำเภอสะเดา รัตภูมิ ควนเนียง นาทม่อม หาดใหญ่ และอำเภอเมือง จังหวัดสงขลา ปริมาณฝน “ฝน” – 45.0 มิลลิเมตร

ข้อมูลสถานการณ์ฝนในพื้นที่ลุ่มน้ำทะเลสาบสงขลา ณ วันที่ 23 มิถุนายน 2560 เวลา 07.00 น.

ลำดับ	สถานี	ปริมาณฝน (มม.)
1	อ.ศรีบรรพต จ.พัทลุง	45.0
2	อ.ป่าบอน จ.พัทลุง	17.2
3	อ.ควนขนุน จ.พัทลุง	10.0
4	อ.งหรา จ.พัทลุง	2.6
5	อ.ศรีนครินทร์ จ.พัทลุง	“ฝ”
6	ศูนย์อุทกวิทยา อ.เมือง จ.พัทลุง	5.0
7	ต.พังลา อ.สะเดา จ.สงขลา	5.0
8	อ.รัตภูมิ จ.สงขลา	7.5
9	อ.ควนเนียง จ.สงขลา	20.3
10	อ.นาหม่อม จ.สงขลา	2.5
11	คอหงส์ สกษ. ต.คอหงส์ อ.หาดใหญ่ จ.สงขลา	3.8
12	ต.บ่อยาง อ.เมือง จ.สงขลา	8.5

หมายเหตุ “ฝ” คือ ฝนวัดปริมาณไม่ได้ (ต่ำกว่า 0.1 มิลลิเมตร)

สถานการณ์น้ำฝน



3) ข้อมูลปริมาณน้ำในลำน้ำ

ลุ่มน้ำทะเลสาบสงขลา ปัจจุบันสถานการณ์น้ำในลำน้ำโดยทั่วไปยังคงอยู่ในภาวะปกติ (ระดับน้ำต่ำกว่าระดับตลิ่งต่ำสุด) ระดับน้ำในลำน้ำส่วนใหญ่มีแนวโน้มเพิ่มขึ้น/ทรงตัว

**สถานการณ์น้ำท่า** (19 – 23 มิ.ย. 2560 ที่มา: กรมชลประทาน)

สถานี	แม่น้ำ	อำเภอ	จังหวัด	ระดับตลิ่ง	จันทร์	อังคาร	พุธ	พฤหัสบดี	ศุกร์
				ปริมาณน้ำ(ลบ.ม./วิ.)	19 มิ.ย.	20 มิ.ย.	21 มิ.ย.	22 มิ.ย.	23 มิ.ย.
X.170	คลองลำ	ศรีนครินทร์	พัทลุง	25.20	20.32	20.25	20.23	20.24	20.24
				580.00	6.60	4.90	4.46	4.68	4.68
X.265	คลองน่วย	เมือง	พัทลุง	8.00	6.92	6.96	6.69	6.66	6.71
				7.00	*	*	*	*	*
X.174	คลองหวัะ	หาดใหญ่	สงขลา	8.88	4.53	4.53	4.53	4.53	4.54
				388.00	0.85	0.85	0.85	0.85	0.90
X.173A	คลองอู่ตะเภา	สะเดา	สงขลา	15.90	10.68	10.84	10.88	10.68	10.73
				258.00	11.38	13.28	13.76	11.38	11.96
X.90	คลองอู่ตะเภา	คลองหอยโข่ง	สงขลา	8.00	2.67	2.77	2.81	2.68	2.77
				580.00	22.80	26.80	28.40	23.20	26.80
X.44	คลองอู่ตะเภา	หาดใหญ่	สงขลา	7.40	0.27	0.06	0.38	0.25	0.16
				582.00	6.70	4.60	8.60	6.50	5.60

หมายเหตุ \* หมายถึง ไม่มีข้อมูล

ข้อมูลระดับน้ำจากระบบตรวจวัดสภาพทางไกลอัตโนมัติลุ่มน้ำทะเลสาบสงขลา กรมทรัพยากรน้ำ ประจำวันที่ 23 มิถุนายน 2560

**ข้อมูลระดับน้ำ** (21 - 23 มิ.ย. 2560 ที่มา: กรมทรัพยากรน้ำ)

สถานี	ตำบล	อำเภอ	จังหวัด	ระดับตลิ่ง (ต่ำสุด)	พุธ	พฤหัสบดี	ศุกร์	แนวโน้ม (เพิ่ม/ลด)
					21 มิ.ย.	22 มิ.ย.	23 มิ.ย.	
คลองอู่ตะเภาตอนบน	พังงา	สะเดา	สงขลา	19.87	12.54	12.45	12.50	เพิ่มขึ้น
คลองอู่ตะเภาล่าง	หาดใหญ่	หาดใหญ่	สงขลา	8.93	0.50	0.38	0.28	ลดลง
คลองตะโหมด(ท่าเขียว)	แม่ขี	ตะโหมด	พัทลุง	27.94	21.98	21.96	21.95	ลดลง
คลองนาท่อม	ร่มเมือง	เมือง	พัทลุง	28.85	20.31	20.32	20.32	ทรงตัว
คลองท่าแนะ	เขาเย่า	ศรีบรรพต	พัทลุง	37.56	33.96	33.94	33.97	เพิ่มขึ้น



ปริมาณน้ำในลำน้ำของคลองต่างๆ ในพื้นที่ลุ่มน้ำทะเลสาบสงขลา วันที่ 23 มิถุนายน 2560



สถานีคลองอู่ตะเภาตอนล่าง - ต.หาดใหญ่ อ.หาดใหญ่ จ.สงขลา  
(ลุ่มน้ำทะเลสาบสงขลา)



สถานีม่วงก้อง - อ.สะเดา จ.สงขลา (ลุ่มน้ำทะเลสาบสงขลา)



สถานีคลองตะโหมด (ท่าเขียด) - ต.แม่ขรี อ.ตะโหมด จ.พัทลุง  
(ลุ่มน้ำทะเลสาบสงขลา)



สถานีลำป่า - ต.ลำป่า อ.เมือง จ.พัทลุง  
(ลุ่มน้ำทะเลสาบสงขลา)

4) สรุป

สถานการณ์น้ำในลุ่มน้ำทะเลสาบสงขลาประจำวันที่ 23 มิถุนายน 2560 อยู่ในภาวะปกติ และระดับน้ำในลำน้ำส่วนใหญ่มีแนวโน้มเพิ่มขึ้น/ทรงตัว