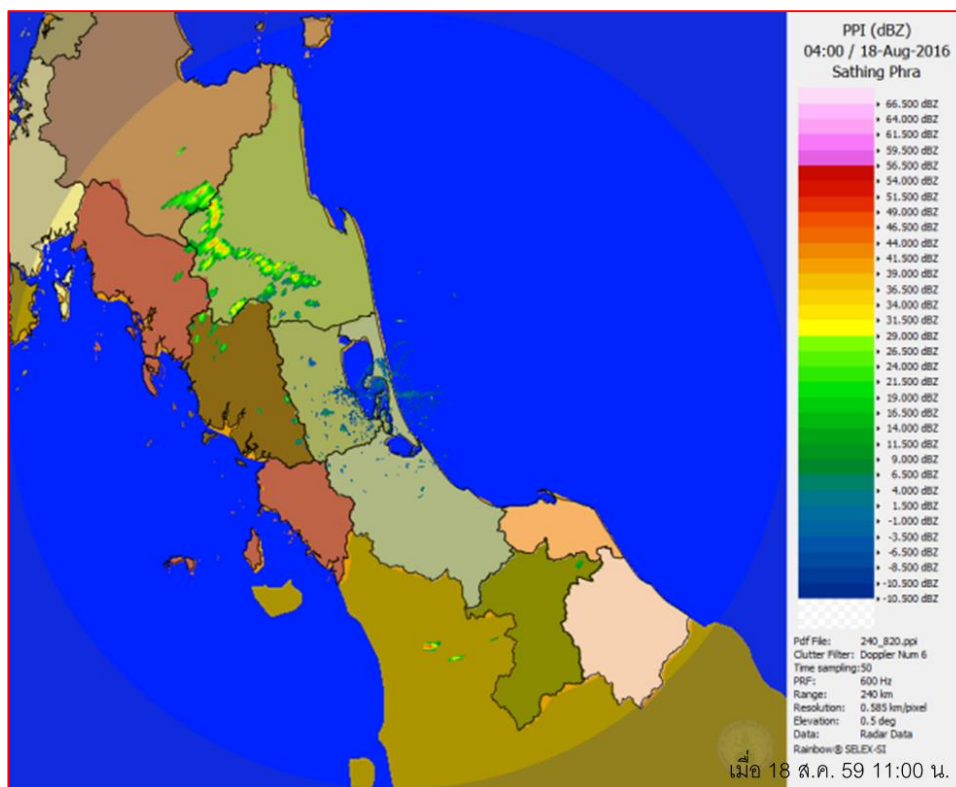




ข้อมูลสถานการณ์ฝนในพื้นที่ลุ่มน้ำทะเลสาบสงขลา ณ วันที่ 18 สิงหาคม 2559 เวลา 07.00 น.

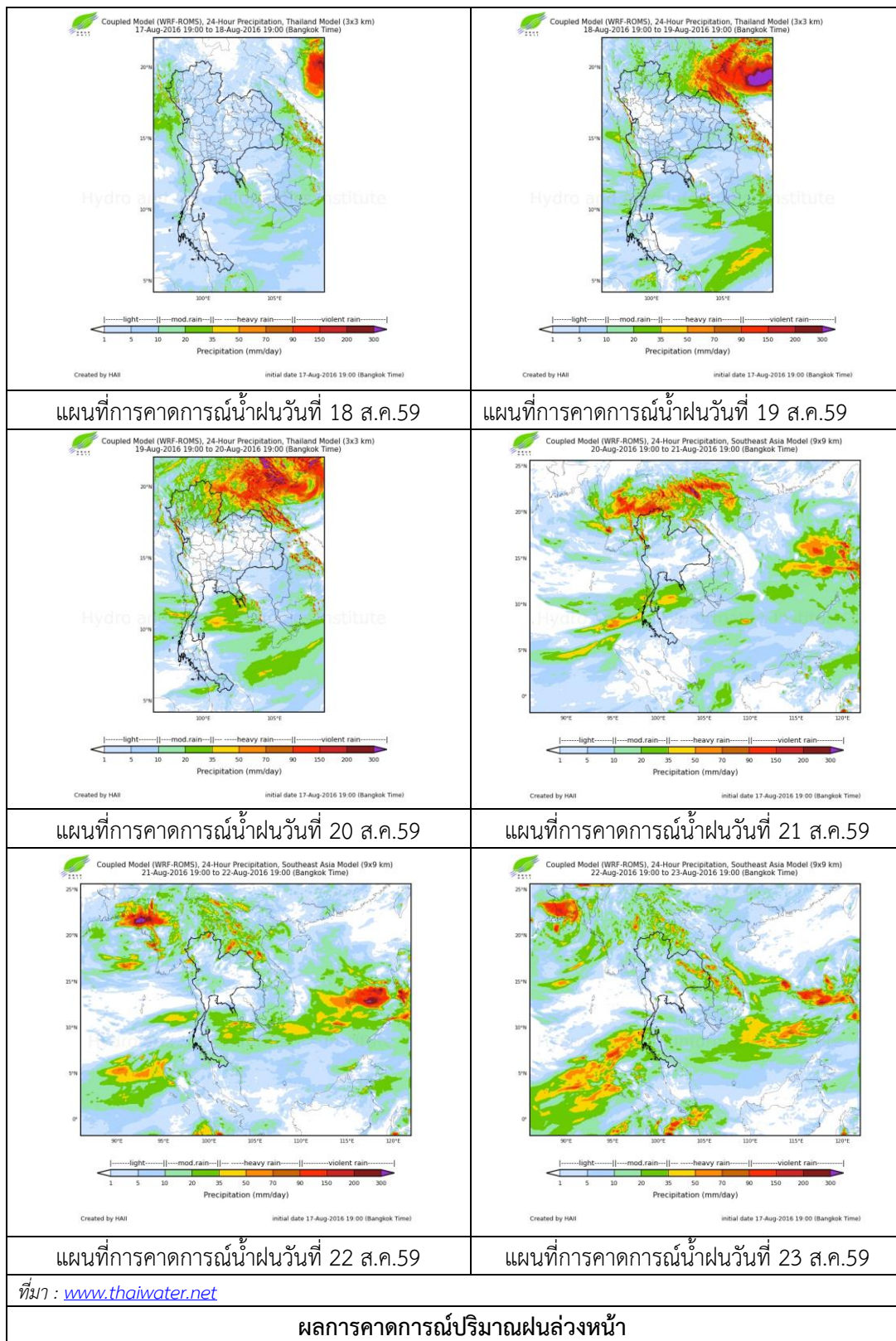
ลำดับ	สถานี	18 ส.ค. 2559
1	อ.ศรีนครินทร์ จ.พัทลุง	0.0
2	ต.บ้านพร้าว อ.ป่าพะยอม จ.พัทลุง	0.0
3	ต.คลองทรายขาว อ.งหรา จ.พัทลุง	0.0
4	อ.ตะโหมด จ.พัทลุง	0.0
5	ศูนย์อุทกวิทยา อ.เมือง จ.พัทลุง	0.0
6	ต.เขาพระ อ.รัตภูมิ จ.สงขลา	0.0
7	ต.พิจิตร อ.นาหม่อม จ.สงขลา	0.0
8	บ้านทุ่งปราบ อ.สะเดา จ.สงขลา	0.0
9	หาดใหญ่ ต.คลองหอยโข่ง อ.หาดใหญ่ จ.สงขลา	0.0
10	ต.บ่อยาง อ.เมือง จ.สงขลา	0.0
11	ต.เชิงแส อ.กระแสสินธุ์ จ.สงขลา	0.0

หมายเหตุ “ฝน” คือ ฝนวัดปริมาณไม่ได้ (ต่ำกว่า 0.1 มิลลิเมตร)



ภาพเรดาร์ตรวจอากาศ “สathingพระ” ณ วันที่ 18 สิงหาคม 2559 (ที่มา : กรมอุตุนิยมวิทยา)

สถานการณ์น้ำฝน



### 3) ข้อมูลปริมาณน้ำในลำน้ำ

ลุ่มน้ำทะเลสาบสงขลา ปัจจุบันสถานการณ์น้ำในลำน้ำโดยทั่วไปยังคงอยู่ในภาวะปกติ (ระดับน้ำต่ำกว่าระดับตลิ่งต่ำสุด) ระดับน้ำในลำน้ำส่วนใหญ่มีแนวโน้มลดลง

**สถานการณ์น้ำท่า** (14 ส.ค. – 18 ส.ค. 2559 ที่มา: กรมชลประทาน)

สถานี	แม่น้ำ	อำเภอ	จังหวัด	ระดับ	อาทิตย์	จันทร์	อังคาร	พุธ	พฤหัสบดี
				ตลิ่ง	14	15	16	17	18
				ปริมาณ	ส.ค.	ส.ค.	ส.ค.	ส.ค.	ส.ค.
				น้ำ(ลบ.					
				ม./วิ.)					
X.170	คลองลำ	ศรีนครินทร์	พัทลุง	25.20	20.75	20.41	20.31	20.26	20.21
				580	17.38	7.47	4.95	3.70	2.45
X.265	คลองน่วย	เมือง	พัทลุง	8.00	7.62	7.78	7.68	7.70	7.10
				7	4.19	5.27	4.60	4.73	1.57
X.174	คลองหะ	หาดใหญ่	สงขลา	8.88	4.35	4.35	4.35	4.35	4.33
				388	0.75	0.75	0.75	0.75	0.65
X.173A	คลองอู่	สะเดา	สงขลา	15.90	9.35	9.38	9.45	9.40	9.40
				258	1.50	1.80	2.50	2.00	2.00
X.90	คลองอู่	คลองหอย	สงขลา	8.00	2.45	2.41	2.39	2.39	2.35
				580	1.50	1.10	0.90	0.90	0.50
X.44	คลองอู่	หาดใหญ่	สงขลา	7.40	-0.27	-0.26	-0.18	-0.19	-0.24
				582	1.30	1.40	2.20	2.10	1.60

หมายเหตุ \* ไม่มีข้อมูล

สถานีบ้านหาดใหญ่ใน – ต.หาดใหญ่ อ.หาดใหญ่  
จ.สงขลา (ลุ่มน้ำทะเลสาบสงขลา)



สถานีสะพานบ้านบางศาลา – ต.บ้านพรุ อ.หาดใหญ่  
จ.สงขลา (ลุ่มน้ำทะเลสาบสงขลา)



ปริมาณน้ำในลำน้ำของคลองต่างๆ ในพื้นที่ลุ่มน้ำทะเลสาบสงขลา



สถานีคลองอยู่ต๊ะเขตตอนล่าง ต.หาดใหญ่ อ.หาดใหญ่  
จ.สงขลา (ลุ่มน้ำทะเลสาบสงขลา)



สถานีคลองตะโหมด - ต.แม่ขรี อ.ตะโหมด  
จ.พัทลุง (ลุ่มน้ำทะเลสาบสงขลา)



สถานีคลองนาท่อม - ต.ร่มเมือง อ.เมือง  
จ.พัทลุง (ลุ่มน้ำทะเลสาบสงขลา)



สถานีลำป่า ต.ลำป่า อ.เมือง  
จ.พัทลุง (ลุ่มน้ำทะเลสาบสงขลา)



ปริมาณน้ำในลำน้ำของคลองต่างๆ ในพื้นที่ลุ่มน้ำทะเลสาบสงขลา