

รายงานสถานการณ์น้ำลุ่มน้ำทะเลสาบสงขลา

วันที่ 12 มกราคม 2561

1) สภาพภูมิอากาศ

ประกาศกรมอุตุนิยมวิทยา "ฝนตกหนักและคลื่นลมแรงบริเวณภาคใต้ (มีผลกระทบจนถึงวันที่ 15 มกราคม 2561)" ฉบับที่ 1 ลงวันที่ 12 มกราคม 2561

1. ฝนตกหนักและคลื่นลมแรงบริเวณภาคใต้ มรสุมตะวันออกเฉียงเหนือที่พัดปกคลุมอ่าวไทยและภาคใต้มีกำลังแรง จะทำให้ภาคใต้ตั้งแต่จังหวัดสุราษฎร์ธานีลงไปมีฝนตกหนักถึงหนักมากบางแห่ง ส่วนคลื่นลมบริเวณอ่าวไทยและทะเลอันดามันมีกำลังแรง โดยมีคลื่นสูง 2-3 เมตร ขอให้ประชาชนระวังอันตรายจากฝนที่ตกหนักและอาจเกิดน้ำท่วมฉับพลัน บริเวณจังหวัดสุราษฎร์ธานี นครศรีธรรมราช สงขลา พัทลุง ปัตตานี ยะลา นราธิวาส กระบี่ ตรัง และสตูล ขอให้ประชาชนที่อาศัยอยู่บริเวณชายฝั่งภาคใต้ฝั่งตะวันออกระวังอันตรายจากคลื่นลมแรงที่พัดเข้าหาฝั่ง ชาวเรือควรเดินเรือด้วยความระมัดระวังและเรือเล็กบริเวณอ่าวไทยงดออกจากฝั่งในช่วงวันที่ 12-15 มกราคม 2561

2. อากาศหนาวเย็นบริเวณประเทศไทยตอนบน

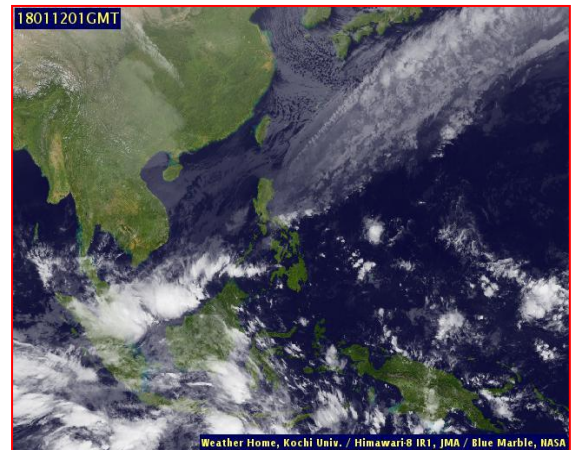
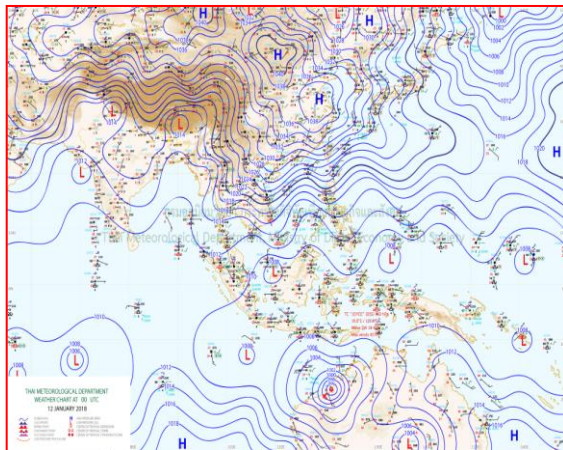
ในช่วงวันที่ 12-15 มกราคม 2561 ประเทศไทยตอนบนจะมีอากาศหนาวเย็นลงโดยทั่วไปกับมีลมแรง อุณหภูมิจะลดลงได้อีก 2-4 องศาเซลเซียส ส่วนภูเขาสูงในภาคเหนือและภาคตะวันออกเฉียงเหนือมีอากาศหนาวถึงหนาวจัด อุณหภูมิต่ำสุด 4-10 องศาเซลเซียส สำหรับกรุงเทพมหานครและปริมณฑล จะมีอากาศเย็นมากที่สุดในช่วงวันที่ 13-14 มกราคม 2561 โดยอุณหภูมิต่ำสุดประมาณ 16-18 องศาเซลเซียส จึงขอให้ประชาชนดูแลสุขภาพเนื่องจากอากาศที่เปลี่ยนแปลง เนื่องจากบริเวณความกดอากาศสูงกำลังแรงจากประเทศจีนยังแผ่ลงมาปกคลุมประเทศไทยตอนบนอย่างต่อเนื่องในระยะนี้

จึงขอให้ประชาชนติดตามประกาศจากกรมอุตุนิยมวิทยา และติดตามข้อมูลที่เว็บไซต์กรมอุตุนิยมวิทยา <http://www.tmd.go.th> หรือสายด่วนพยากรณ์อากาศ 1182 ได้ตลอด 24 ชั่วโมง

ลักษณะอากาศทั่วไป (ที่มา: กรมอุตุนิยมวิทยา)

พยากรณ์อากาศ 24 ชั่วโมงข้างหน้า ภาคใต้จะมีฝนตกหนักถึงหนักมากบางแห่ง ขอให้ประชาชนตั้งแต่จังหวัดสุราษฎร์ธานีลงไประวังอันตรายจากฝนตกหนักถึงหนักมาก และอ่าวไทยมีคลื่นสูง 2-3 เมตร ขอให้ชาวเรือเดินเรือด้วยความระมัดระวัง เรือเล็กบริเวณอ่าวไทยงดออกจากฝั่งจนถึงวันที่ 15 ม.ค. 61 นี้ สำหรับประเทศไทยตอนบน มีอากาศหนาวเย็นลงโดยทั่วไปกับมีลมแรง อุณหภูมิจะลดลงได้อีก 2-4 องศาเซลเซียส ส่วนภูเขาสูงในภาคเหนือและภาคตะวันออกเฉียงเหนือ จะมีอากาศหนาว ถึงหนาวจัด ขอให้ประชาชนดูแลสุขภาพเนื่องจากอากาศที่เปลี่ยนแปลงไว้ด้วย

สภาพอากาศภาคใต้ฝั่งตะวันออก ตั้งแต่ จ.ชุมพรขึ้นมา: อากาศเย็นกับมีลมแรง อุณหภูมิจะลดลง 1-3 องศาเซลเซียส ลมตะวันออกเฉียงเหนือ ความเร็ว 20-35 กม./ชม. ทะเลมีคลื่นสูงประมาณ 2 เมตร ตั้งแต่ จ.สุราษฎร์ธานีลงไป: มีฝนฟ้าคะนอง ร้อยละ 70 ของพื้นที่ และมีฝนตกหนักถึงหนักมากบางแห่งบริเวณจังหวัดสุราษฎร์ธานี นครศรีธรรมราช สงขลา พัทลุง ปัตตานี ยะลา และนราธิวาส ผลคาดการณ์ปริมาณน้ำฝนล่วงหน้า 1-7 วัน มีฝนฟ้าคะนองร้อยละ 40-60 ของพื้นที่ตลอดช่วง และมีฝนตกหนักบางแห่ง



แผนที่อากาศ วันที่ 12 ม.ค. 2561 เวลา 07.00 น.

ภาพถ่ายจากดาวเทียม วันที่ 12 ม.ค. 2561

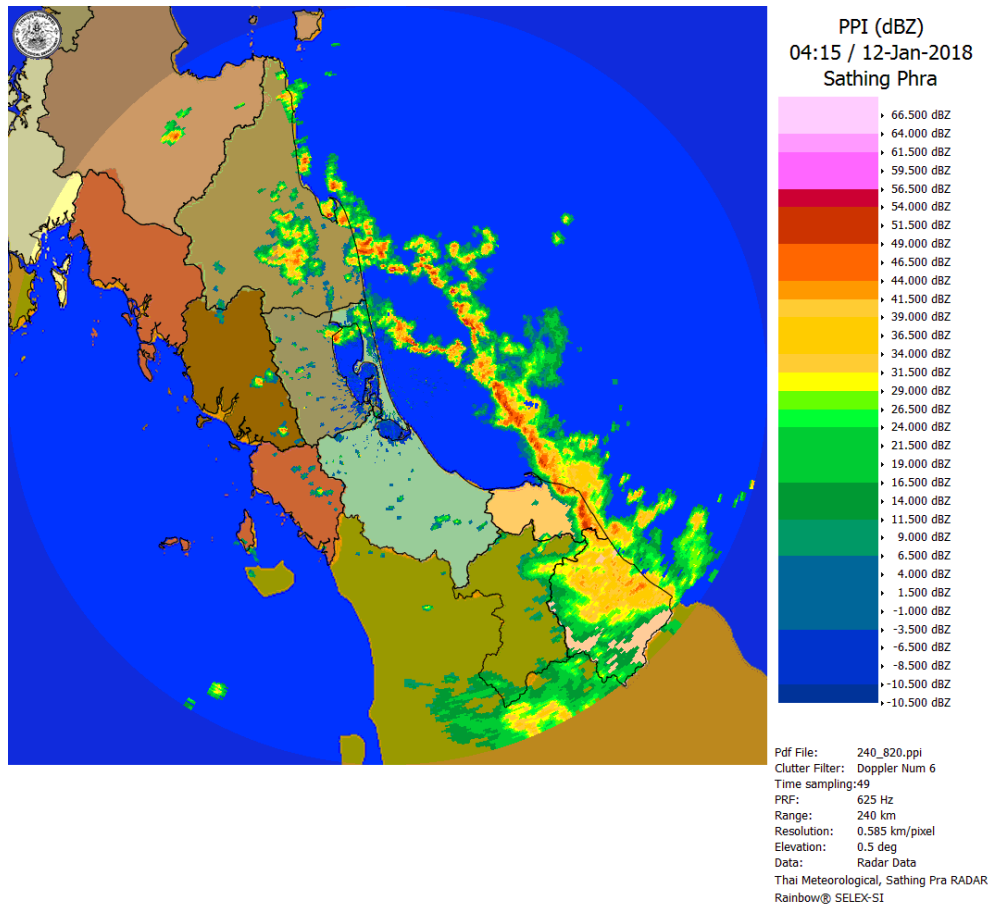
2) สถานการณ์ฝน

จากข้อมูลสถานการณ์ฝนในพื้นที่ลุ่มน้ำทะเลสาบสงขลาของวันที่ 12 มกราคม 2561 จากกรมทรัพยากรน้ำ กรมอุตุนิยมวิทยา กรมชลประทาน และสถาบันสารสนเทศทรัพยากรน้ำและการเกษตร (องค์การมหาชน) พบว่ามีฝนตกทั่วไปในพื้นที่ และตกหนักถึงหนักมากในหลายพื้นที่ บริเวณอำเภอเขาชัยสน ศรีนครินทร์ กงหรา บางแก้ว ตะโหมด และอำเภอเมือง จังหวัดพัทลุง บริเวณอำเภอกระแสดินธุ์ สทิงพระ สิงหนคร รัตภูมิ หาดใหญ่ และอำเภอเมือง จังหวัดสงขลา ปริมาณฝน 52.4 – 135.0 มิลลิเมตร

ข้อมูลสถานการณ์ฝนในพื้นที่ลุ่มน้ำทะเลสาบสงขลา ณ วันที่ 12 มกราคม 2561 เวลา 07.00 น.

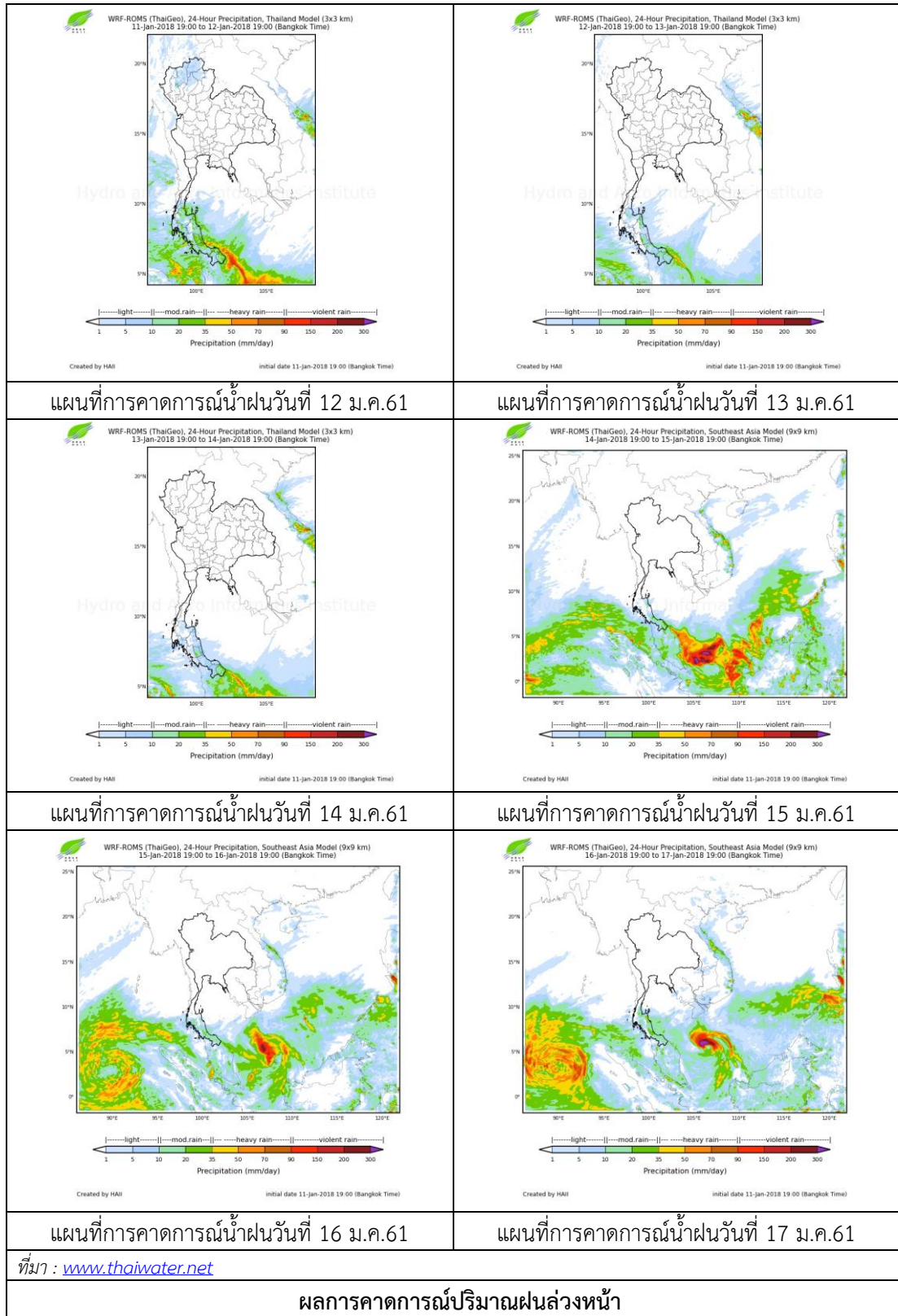
ลำดับ	สถานี	ปริมาณฝน (มม.)
1	อ.เขาชัยสน จ.พัทลุง	135.0
2	อ.ศรีนครินทร์ จ.พัทลุง	70.0
3	อ.กงหรา จ.พัทลุง	59.3
4	อ.บางแก้ว จ.พัทลุง	119.6
5	อ.ตะโหมด จ.พัทลุง	72.5
6	พัทลุง สกษ. ต.ลำป่า อ.เมือง จ.พัทลุง	82.1
7	อ.กระแสดินธุ์ จ.สงขลา	132.0
8	อ.สทิงพระ จ.สงขลา	89.5
9	อ.สิงหนคร จ.สงขลา	90.4
10	อ.รัตภูมิ จ.สงขลา	85.0
11	คอหงษ์ สกษ. ต.คอหงษ์ อ.หาดใหญ่ จ.สงขลา	52.4
12	ต.บ่อยาง อ.เมือง จ.สงขลา	64.3

หมายเหตุ “ฝน” คือ ฝนวัดปริมาณไม่ได้ (ต่ำกว่า 0.1 มิลลิเมตร)



ภาพเรดาร์ตรวจอากาศ “สทิงพระ” ณ วันที่ 12 มกราคม 2561 (ที่มา : กรมอุตุนิยมวิทยา)

สถานการณ์น้ำฝน



3) ข้อมูลปริมาณน้ำในลำน้ำ

ลุ่มน้ำทะเลสาบสงขลา ปัจจุบันสถานการณ์น้ำในลำน้ำโดยทั่วไปอยู่ในภาวะปกติ (ระดับน้ำต่ำกว่าระดับตลิ่งต่ำสุด) สถานการณ์น้ำในลำน้ำส่วนใหญ่มีแนวโน้มเพิ่มขึ้น

สถานการณ์น้ำท่า (8 - 12 ม.ค. 2561 ที่มา : กรมชลประทาน)

สถานี	แม่น้ำ	อำเภอ	จังหวัด	ระดับน้ำ- ม.	จันทร์	อังคาร	พุธ	พฤหัสบดี	ศุกร์
				ปริมาณน้ำ- ลบ.ม./วิ. (ระดับเตือนภัย)	8 ม.ค.	9 ม.ค.	10 ม.ค.	11 ม.ค.	12 ม.ค.
X.170	คลองลำ	ศรีนครินทร์	พัทลุง	25.20	20.56	20.72	20.53	20.50	21.35
				580.00	13.80	18.60	12.90	12.00	42.00
X.265	คลองน่วย	เมือง	พัทลุง	8.00	6.77	6.70	6.67	6.66	6.89
				7.00	*	*	*	*	*
X.174	คลอง หวะ	หาดใหญ่	สงขลา	8.88	4.59	4.59	4.65	4.52	4.70
				388.00	1.15	1.15	1.50	0.80	1.80
X.173A	คลองอยู่ ตะเกา	สะเดา	สงขลา	15.90	11.71	12.70	13.12	12.96	12.91
				258.00	25.78	45.30	55.00	51.28	50.13
X.90	คลองอยู่ ตะเกา	คลองหอย โข่ง	สงขลา	8.00	2.94	3.30	3.43	3.42	3.37
				580.00	33.60	48.00	53.50	53.00	50.80
X.44	คลองอยู่ ตะเกา	หาดใหญ่	สงขลา	7.40	0.88	1.01	1.31	1.55	1.99
				582.00	20.40	24.30	34.40	44.00	64.50

หมายเหตุ * หมายถึง ไม่มีข้อมูล

ข้อมูลระดับน้ำจากระบบตรวจวัดสภาพทางไกลอัตโนมัติลุ่มน้ำทะเลสาบสงขลา กรมทรัพยากรน้ำ
ประจำวันที่ 12 มกราคม 2561

ข้อมูลระดับน้ำ (10 - 12 ม.ค. 2561 ที่มา : กรมทรัพยากรน้ำ)

สถานี	ตำบล	อำเภอ	จังหวัด	ระดับน้ำ วิกฤติ- ม.รทก.	พุธ	พฤหัสบดี	ศุกร์	แนวโน้ม (เพิ่ม/ ลด)
					10 ม.ค.	11 ม.ค.	12 ม.ค.	
คลองอยู่ตะเกาตอนบน	พังงา	สะเดา	สงขลา	18.60	14.41	13.86	14.16	เพิ่มขึ้น
คลองอยู่ตะเกาตอนล่าง	หาดใหญ่	หาดใหญ่	สงขลา	7.24	1.50	1.74	2.08	เพิ่มขึ้น
คลองรัตภูมิ	กำแพงเพชร	รัตภูมิ	สงขลา	21.38	13.69	13.66	14.83	เพิ่มขึ้น
คลองตะโหมด(ท่าเขียด)	แม่ขรี	ตะโหมด	พัทลุง	26.52	22.52	22.46	23.91	เพิ่มขึ้น
คลองนาท่อม	ร่มเมือง	เมือง	พัทลุง	27.00	20.56	20.54	21.20	เพิ่มขึ้น
คลองท่าแนะ	เขาย่า	ศรีบรรพต	พัทลุง	36.53	34.10	34.09	34.61	เพิ่มขึ้น

ปริมาณน้ำในลำน้ำของคลองต่างๆ ในพื้นที่ลุ่มน้ำทะเลสาบสงขลา วันที่ 12 มกราคม 2561

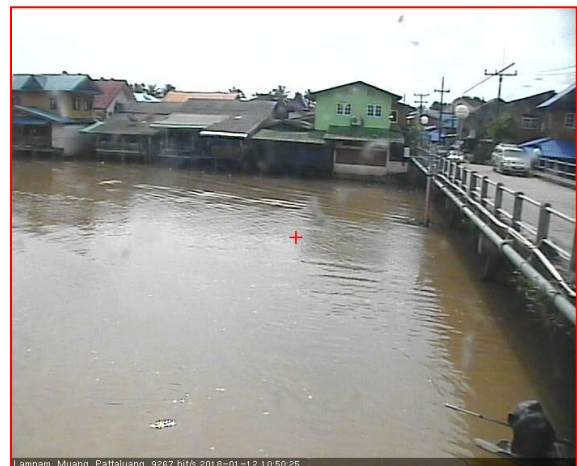
สถานีคลองอู่ตะเภาตอนล่าง - ต.หาดใหญ่ อ.หาดใหญ่ จ.สงขลา
(ลุ่มน้ำทะเลสาบสงขลา)



สถานีคลองตะหมัด(ท่าเขียด) - ต.แม่ขรี อ.ตะหมัด จ.พัทลุง
(ลุ่มน้ำทะเลสาบสงขลา)



สถานีลำป่า - ต.ลำป่า อ.เมือง จ.พัทลุง
(ลุ่มน้ำทะเลสาบสงขลา)



4) สรุป

สถานการณ์น้ำในลุ่มน้ำทะเลสาบสงขลาประจำวันวันที่ 12 มกราคม 2561 ปัจจุบันสถานการณ์น้ำในลำน้ำโดยทั่วไปอยู่ในภาวะปกติ (ระดับน้ำต่ำกว่าระดับตลิ่งต่ำสุด) สถานการณ์น้ำในลำน้ำส่วนใหญ่มีแนวโน้มเพิ่มขึ้นซึ่งในระยะนี้จะมีฝนตกหนักถึงหนักมากบางแห่ง ขอให้ประชาชนระวังอันตรายจากฝนที่ตกหนักและน้ำท่วมฉับพลัน ไว้ด้วย