



วันที่ 6 กันยายน 2560

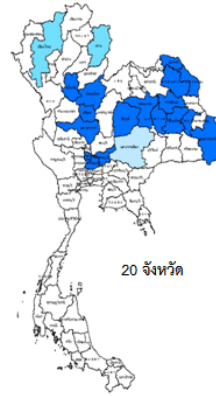
### สถานการณ์น้ำ

- ลุ่มน้ำทะเลสาบสงขลา ปัจจุบันสถานการณ์น้ำในลำน้ำ โดยทั่วไปยังคงอยู่ในภาวะปกติ (ระดับน้ำต่ำกว่าระดับตลิ่งต่ำสุด) ระดับน้ำในลำน้ำส่วนใหญ่มีแนวโน้มลดลง

### พื้นที่ประสบวิกฤติน้ำในพื้นที่ลุ่มน้ำทะเลสาบสงขลา

- ไม่มีสถานการณ์วิกฤติน้ำในพื้นที่

### พื้นที่ประสบอุทกภัย



#### สถานการณ์น้ำภาพรวมทั้งประเทศ

- น้ำท่วม 18 จังหวัด : สุโขทัย พิษณุโลก พิจิตร นครสวรรค์ สระบุรี อ่างทอง ออยุธยา ชัยภูมิ บึงกาฬ นครพนม สกลนคร ขอนแก่น กาฬสินธุ์ มหาสารคาม ร้อยเอ็ด นครราชสีมา ยโสธร อุบลราชธานี
- น้ำหลาก 2 จังหวัด : เชียงใหม่ น่าน
- น้ำระบายไม่ทัน 1 จังหวัด : นครราชสีมา

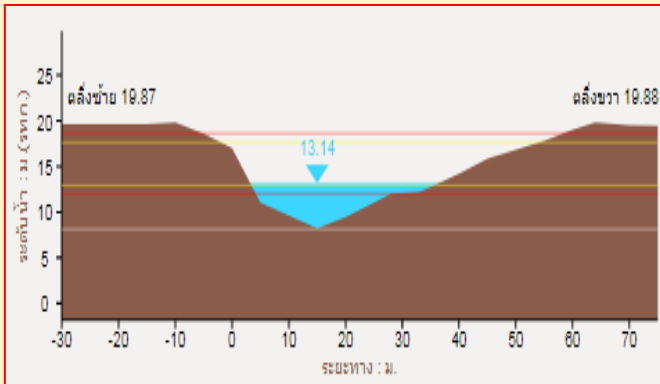
#### สถานการณ์น้ำในพื้นที่ลุ่มน้ำทะเลสาบสงขลา

- ไม่มีสถานการณ์วิกฤติน้ำ

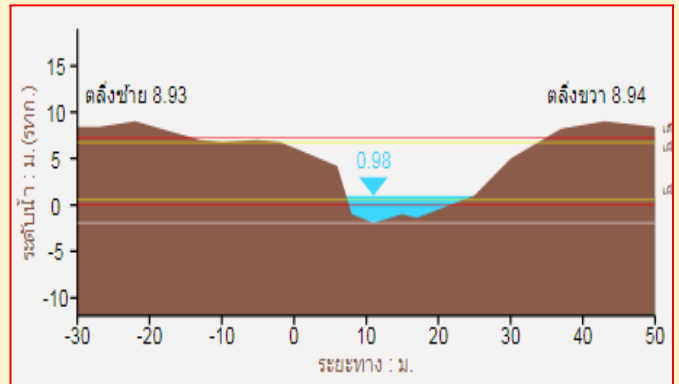
ที่มา : สำนักงานเลขาธิการคณะกรรมการ  
ทรัพยากรน้ำแห่งชาติ

### ระดับน้ำของสถานีโทรมาตรในพื้นที่

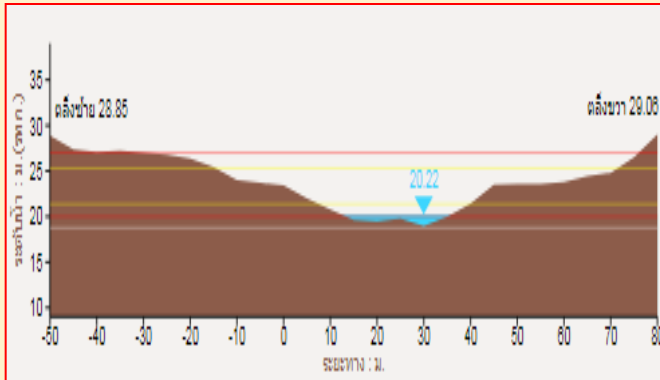
1. สถานีคลองอู่ตะเภาบน อ.สะเดา จ.สงขลา (ลดลง)



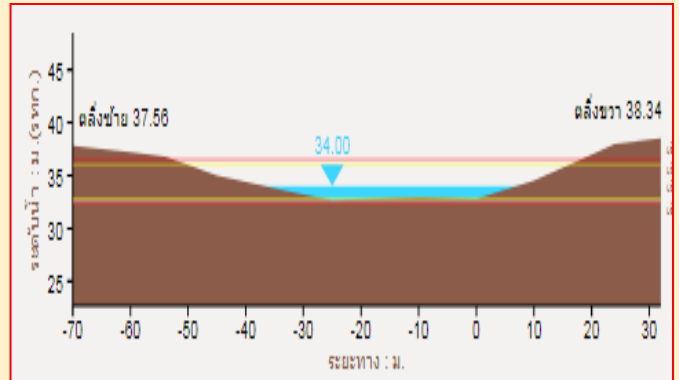
2. สถานีคลองอู่ตะเภาล่าง อ.หาดใหญ่ จ.สงขลา (ลดลง)



3. สถานีคลองนาท่อม อ.เมือง จ.พัทลุง (ทรงตัว)



4. สถานีคลองท่าแนะ อ.ศรีบรรพต จ.พัทลุง (ลดลง)



“ไม่รู้มีคุณธรรมรับผิดชอบต่อสังคม”

# รายงานสถานการณ์น้ำลุ่มน้ำทะเลสาบสงขลา

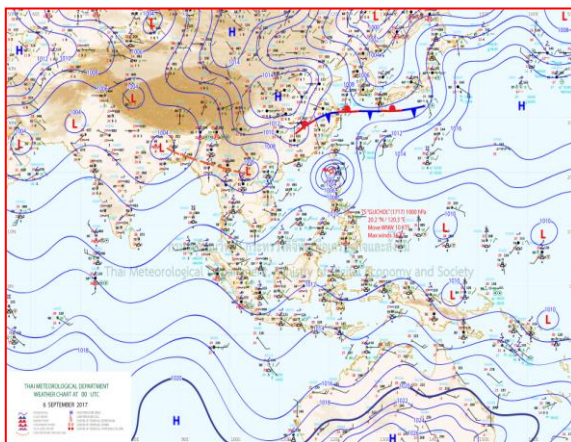
## วันที่ 6 กันยายน 2560

### 1) สภาพภูมิอากาศ

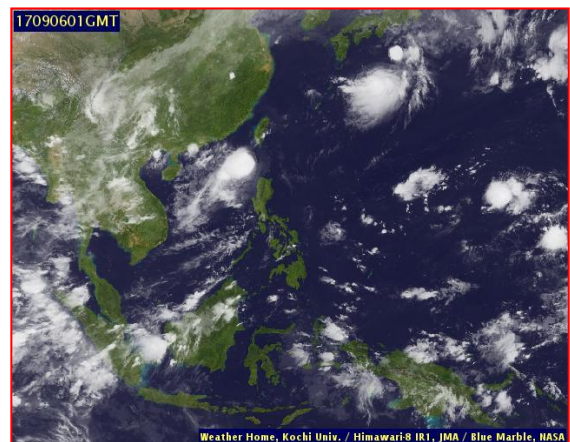
ลักษณะอากาศทั่วไป (ที่มา: กรมอุตุนิยมวิทยา)

พยากรณ์อากาศ 24 ชั่วโมงข้างหน้า ประเทศไทยมีฝนเพิ่มขึ้น และมีฝนตกหนักบางแห่งในภาคเหนือ ภาคตะวันออกเฉียงเหนือ และภาคตะวันออก ขอให้ประชาชนบริเวณดังกล่าวระวังอันตรายจากฝนตกหนัก และฝนที่ตกสะสมไว้ด้วย

สภาพอากาศภาคใต้ฝั่งตะวันออก มีเมฆเป็นส่วนมาก กับมีฝนฟ้าคะนอง ร้อยละ 40 ของพื้นที่ อุณหภูมิต่ำสุด 23-26 องศาเซลเซียส อุณหภูมิสูงสุด 33-36 องศาเซลเซียส ผลคาดการณ์ปริมาณน้ำฝน ล่วงหน้า 1-7 วัน ในช่วงวันที่ 5 - 7 ก.ย. มีฝนฟ้าคะนองร้อยละ 40-60 ของพื้นที่ และมีฝนตกหนักบางพื้นที่ ส่วนในช่วงวันที่ 8-11 ก.ย. มีฝนฟ้าคะนองร้อยละ 30-40 ของพื้นที่ ลมตะวันตกเฉียงใต้ ความเร็ว 15 -30 กม./ชม. ทะเลมีคลื่นสูง 1 – 2 เมตร ห่างฝั่งคลื่นสูงประมาณ 2 เมตร อุณหภูมิต่ำสุด 22-26 องศาเซลเซียส อุณหภูมิสูงสุด 31-35 องศาเซลเซียส



แผนที่อากาศ วันที่ 6 ก.ย. 2560 เวลา 07.00 น.



ภาพถ่ายจากดาวเทียม วันที่ 6 ก.ย. 2560

### 2) สถานการณ์ฝน

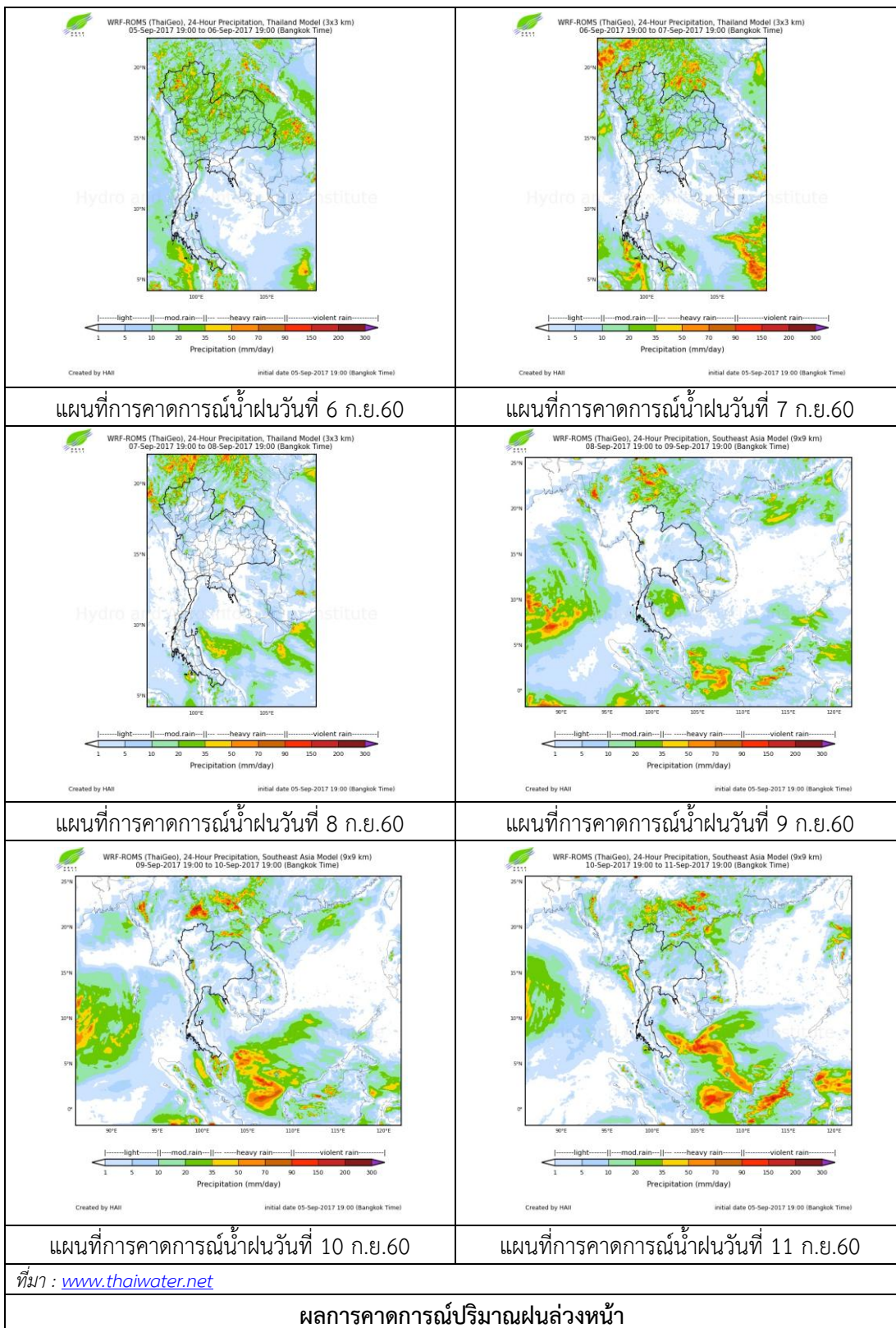
จากข้อมูลสถานการณ์ฝนในพื้นที่ลุ่มน้ำทะเลสาบสงขลาของวันที่ 6 กันยายน 2560 จากกรมทรัพยากรน้ำ กรมอุตุนิยมวิทยา กรมชลประทาน และสถาบันสารสนเทศทรัพยากรน้ำและการเกษตร (องค์การมหาชน) พบว่า มีฝนตกในพื้นที่ บริเวณอำเภอป่าพะยอม ควนขนุน ปากพูน บางแก้ว และอำเภอเมือง จังหวัดพัทลุง บริเวณอำเภอสะเดา นาม่อม สิงหนคร บางกล้า หาดใหญ่ และอำเภอเมือง จังหวัดสงขลา ปริมาณฝน “ฝน” – 63.2 มิลลิเมตร

ข้อมูลสถานการณ์ฝนในพื้นที่ลุ่มน้ำทะเลสาบสงขลา ณ วันที่ 6 กันยายน 2560 เวลา 07.00 น.

ลำดับ	สถานี	ปริมาณฝน (มม.)
1	ต.ป่าพะยอม อ.ป่าพะยอม จ.พัทลุง	2.0
2	อ.ควนขนุน จ.พัทลุง	35.0
3	อ.ปากพูน จ.พัทลุง	8.5
4	อ.บางแก้ว จ.พัทลุง	6.4
5	พัทลุง สกษ. ต.ลำปำ อ.เมือง จ.พัทลุง	2.8
6	อ.เมือง จ.พัทลุง	“ฝ”
7	ต.ท่าโพธิ์ อ.สะเตา จ.สงขลา	11.1
8	อ.นาหม่อม จ.สงขลา	63.2
9	อ.สิงหนคร จ.สงขลา	5.0
10	อ.บางกล่ำ จ.สงขลา	10.0
11	คอหงส์ สกษ. ต.คอหงส์ อ.หาดใหญ่ จ.สงขลา	28.2
12	ต.บ่อยาง อ.เมือง จ.สงขลา	10.4

หมายเหตุ “ฝ” คือ ฝนวัดปริมาณไม่ได้ (ต่ำกว่า 0.1 มิลลิเมตร)

สถานการณ์น้ำฝน



3) ข้อมูลปริมาณน้ำในลำน้ำ

ลุ่มน้ำทะเลสาบสงขลา ปัจจุบันสถานการณ์น้ำในลำน้ำโดยทั่วไปยังคงอยู่ในภาวะปกติ (ระดับน้ำต่ำกว่าระดับตลิ่งต่ำสุด) ระดับน้ำในลำน้ำส่วนใหญ่มีแนวโน้มลดลง

สถานการณ์น้ำท่า (2 - 6 ก.ย. 2560 ที่มา : กรมชลประทาน)

สถานี	แม่น้ำ	อำเภอ	จังหวัด	ระดับ	เสาร์	อาทิตย์	จันทร์	อังคาร	พุธ	
				ตลิ่ง	2	3	4	5	6	
				ปริมาณ	ก.ย.	ก.ย.	ก.ย.	ก.ย.	ก.ย.	
				น้ำ(ลบ.						
				ม./วิ.)						
X.170	คลองลำ	ศรีนครินทร์	พัทลุง	25.20	20.24	20.28	20.22	20.19	20.19	
				580.00	4.68	5.56	4.24	3.60	3.60	
X.265	คลองน่วย	เมือง	พัทลุง	8.00	6.47	6.45	6.56	6.60	6.58	
				7.00	*	*	*	*	*	
X.174	คลองหระ	หาดใหญ่	สงขลา	8.88	4.53	4.51	4.57	4.53	4.64	
				388.00	0.85	0.75	1.05	0.85	1.44	
X.173A	คลองอู่	สะเดา	สงขลา	15.90	10.40	10.67	13.41	13.46	12.23	
				258.00	8.40	11.27	62.30	63.80	35.60	
X.90	คลองอู่	คลองหอย	สงขลา	8.00	2.61	2.79	3.14	3.50	2.89	
				580.00	20.40	27.60	41.60	57.00	31.60	
X.44	คลองอู่	หาดใหญ่	สงขลา	7.40	0.11	0.09	0.46	1.34	1.28	
				582.00	5.10	4.90	10.20	35.60	33.20	

หมายเหตุ \* หมายถึง ไม่มีข้อมูล

ข้อมูลระดับน้ำจากระบบตรวจวัดสภาพทางไกลอัตโนมัติลุ่มน้ำทะเลสาบสงขลา กรมทรัพยากรน้ำ ประจำวันที่ 6 กันยายน 2560

ข้อมูลระดับน้ำ (4 - 6 ก.ย. 2560 ที่มา : กรมทรัพยากรน้ำ)

สถานี	ตำบล	อำเภอ	จังหวัด	ระดับ	จันทร์	อังคาร	พุธ	แนวโน้ม
					4	5	6	
				ตลิ่ง	ก.ย.	ก.ย.	ก.ย.	(เพิ่ม/ลด)
				(ต่ำสุด)				
คลองอู่ตะเภาตอนบน	พังงา	สะเดา	สงขลา	19.87	14.92	13.95	13.17	ลดลง
คลองอู่ตะเภาตอนล่าง	หาดใหญ่	หาดใหญ่	สงขลา	8.93	1.04	1.55	1.01	ลดลง
คลองรัตภูมิ	กำแพงเพชร	รัตภูมิ	สงขลา	22.62	13.55	13.36	13.29	ลดลง
คลองตะโหมด(ท่าเขียด)	แม่ขรี	ตะโหมด	พัทลุง	27.94	22.07	22.04	22.00	ลดลง
คลองนาท่อม	ร่วมเมือง	เมือง	พัทลุง	28.85	20.24	20.22	20.22	ทรงตัว
คลองท่าแนะ	เขาเย่า	ศรีบรรพต	พัทลุง	37.56	34.20	34.30	34.02	ลดลง



ปริมาณน้ำในลำน้ำของคลองต่างๆ ในพื้นที่ลุ่มน้ำทะเลสาบสงขลา วันที่ 6 กันยายน 2560



สถานีคลองอู่ตะเภาตอนล่าง - ต.หาดใหญ่ อ.หาดใหญ่ จ.สงขลา  
(ลุ่มน้ำทะเลสาบสงขลา)



สถานีคลองตะโหมด (ท่าเขียด) - ต.แม่ขรี อ.ตะโหมด จ.พัทลุง  
(ลุ่มน้ำทะเลสาบสงขลา)



สถานีลำป่า - ต.ลำป่า อ.เมือง จ.พัทลุง  
(ลุ่มน้ำทะเลสาบสงขลา)

4) สรุป

สถานการณ์น้ำในลุ่มน้ำทะเลสาบสงขลาประจำวันที่ 6 กันยายน 2560 อยู่ในภาวะปกติ และระดับน้ำในลำน้ำส่วนใหญ่มีแนวโน้มลดลง