



ระบบลุ่มน้ำลุ่มน้ำทะเลสาบสงขลา

ระบบลุ่มน้ำ

การแบ่งลุ่มน้ำสาขาในลุ่มน้ำทะเลสาบสงขลา ได้กำหนดตามผลการศึกษาของโครงการศึกษาสำรวจออกแบบสถานีอุทกวิทยา 25 ลุ่มน้ำหลักของประเทศไทย ของกรมทรัพยากร รายงานผลการวิจัย เรื่อง ทะเบียนประวัติ และแผนที่แสดงตำแหน่งสถานีอุทกวิทยาและอุทกนิยามวิทยาในประเทศไทย (กุมภาพันธ์ 2539) เป็นแนวทางในการดำเนินงาน และได้ทำ ภูมิประเทศมาตราส่วน 1:50,000 ชุดปัจจุบันจากกรมแผนที่ทหารมาใช้ในการกำหนดขอบเขตลุ่มน้ำ แบ่งพื้นที่ลุ่มน้ำทะเลสาบสงขลาออกเป็น 3 ลุ่มน้ำสาขา สรุปได้ดังนี้

1. **ลุ่มน้ำสาขาทะเลสาบสงขลา (2301)** มีพื้นที่รับน้ำประมาณ 3,368.4 ตารางกิโลเมตร ประกอบด้วยลุ่มน้ำย่อยคลองคูเต่า มีคลองคูเต่าเป็นลำน้ำสายหลักความยาวประมาณ

10-34 เมตร มีความลาดชันเฉลี่ยของลำน้ำ (Average Slope) ประมาณ 1:3000 – 1:2000 มีแหล่งน้ำที่สำคัญได้แก่ ฝายคลองวาด ตั้งอยู่ที่ตำบลควนลัง อำเภอหาดใหญ่ จังหวัด อำเภอคลองหอยโข่ง จังหวัดสงขลา เป็นเขื่อนดินสูง 20 เมตร ยาว 2,470 เมตร ความจุ 25 ล้านลบ.ม. มีพื้นที่รับผลประโยชน์ 18,000 ไร่ อ่างเก็บน้ำคลองจำไทร ตั้งอยู่ที่ตำบลบางหัก ตำบลรัตภูมิ อำเภอควนเนียง จังหวัดสงขลา มีแหล่งน้ำที่สำคัญได้แก่ ฝายชะมวงตั้งอยู่ที่ตำบลชะมวง อำเภอรัตภูมิ จังหวัดสงขลา เป็นฝายสูง 3.00 เมตร ยาว 30 เมตร คลองสายสั้นๆ ที่ไหลผ่านพื้นที่ ได้แก่ คลองสำโรง คลองพะวง เป็นต้น

2. **ลุ่มน้ำสาขาทะเลน้อย (2302)** มีพื้นที่รับน้ำประมาณ 600.02 ตารางกิโลเมตร มีลุ่มน้ำย่อยคลองป่าพะยอม มีคลองป่าพะยอมเป็นลำน้ำสายหลักความยาวประมาณ 33 กิโลเมตร อ่างเก็บน้ำป่าพะยอม ตั้งอยู่ตำบลเกาะเต่า อำเภอป่าพะยอม จังหวัดพัทลุง มีความจุ 20.5 ล้านลบ.ม. ฝายบ้านพร้าว ตั้งอยู่ตำบลเกาะเต่า อำเภอป่าพะยอม จังหวัดพัทลุง ห้วยงานเ

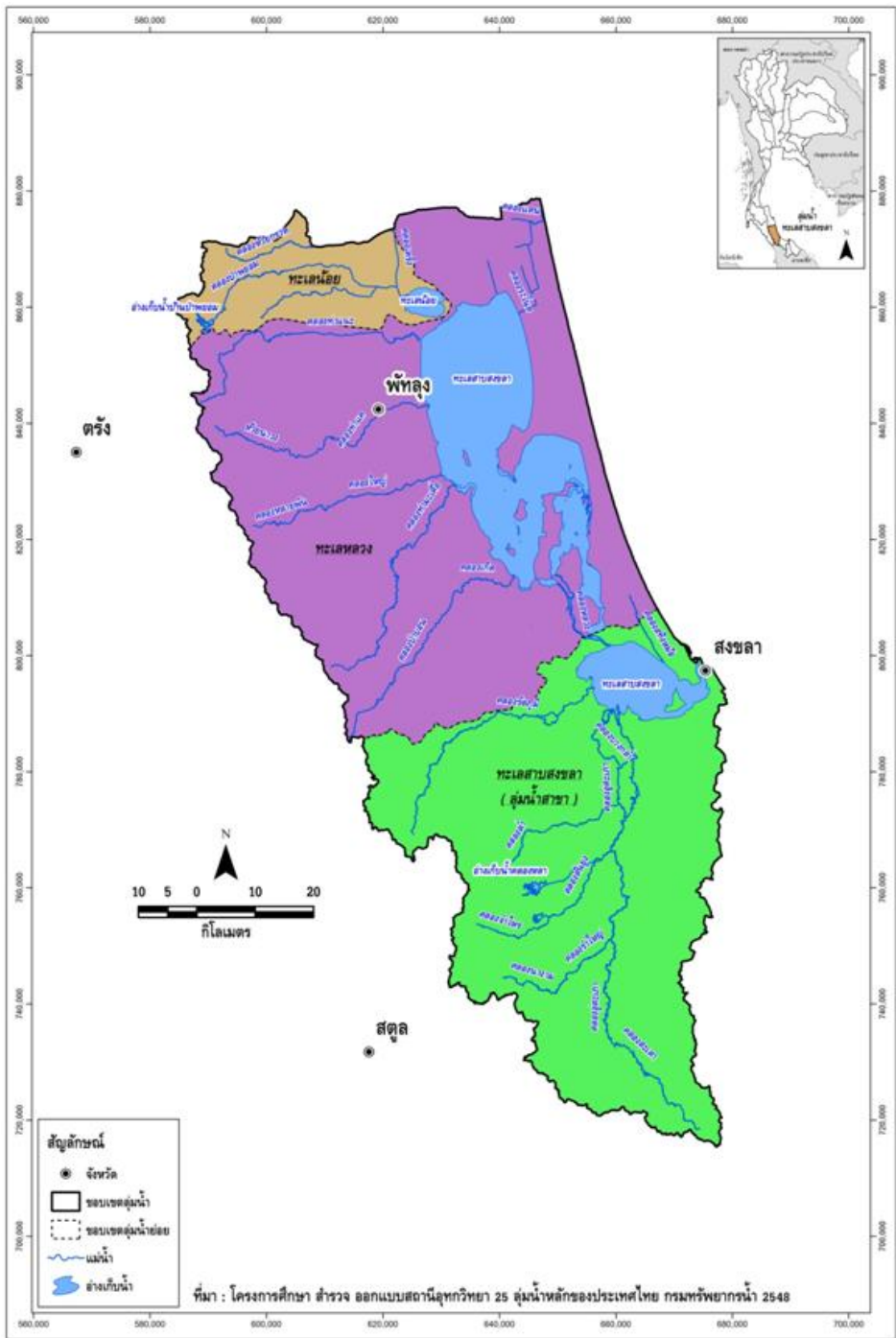
3. **ลุ่มน้ำสาขาทะเลหลวง (2303)** มีพื้นที่รับน้ำประมาณ 4,515.93 ตารางกิโลเมตร ประกอบด้วย ลุ่มน้ำย่อยคลองท่าแนะ มีคลองท่าแนะเป็นลำน้ำสายหลักความยาวประมาณ 38 ไร่ ความจุลำน้ำประมาณ 40 ลบ.ม./วินาที มีความลาดชันเฉลี่ยของลำน้ำ (Average Slope) ประมาณ 1:800 ลุ่มน้ำย่อยคลองนาท่อม มีคลองนาท่อมเป็นลำน้ำสายหลักความยาวประมาณ 50,000 ไร่ ฝายพญาไธสง ตั้งอยู่ที่ตำบลชะโด อำเภอกงหรา จังหวัดพัทลุง ฝายสูง 2.80 เมตร ยาว 26 เมตร มีพื้นที่รับผลประโยชน์ 17,000 ไร่ ฝายคลองหลักสามตั้งอยู่ที่ตำบลเขาบรรทัดไหลผ่านเขต อำเภอตะโหมด และ อำเภอเขาชัยสน จังหวัดพัทลุง ลงสู่ทะเลสาบที่บ้านปากพล ตำบลจองถนน อำเภอเขาชัยสน มีแหล่งน้ำที่สำคัญได้แก่ อ่างเก็บน้ำคลองสงน้ำและบำรุงรักษาท่าเขียด ตั้งอยู่ที่ตำบลโคกสลัก อำเภอบางแก้วจังหวัดพัทลุง ห้วยงานเป็นฝายสูง 3.00 เมตร ยาว 45.50 เมตร มีพื้นที่รับผลประโยชน์ 103,300 ไร่ ความจุฝายละมี อำเภอป่าพะยอม จังหวัดพัทลุง มีแหล่งน้ำที่สำคัญได้แก่ อ่างเก็บน้ำปามอน ตั้งอยู่ที่ตำบลทุ่งนารี อำเภอปามอน จังหวัดพัทลุง เป็นเขื่อนดินสูง 46.00 เมตร ยาว 750 ฟุตเป็นลำน้ำสายหลักความยาวประมาณ 36 กิโลเมตร ต้นน้ำเกิดจากเทือกเขาบรรทัดไหลลงทะเลสาบที่บ้านท่าหยี ตำบลห้วยลึก อำเภอควนเนียง จังหวัดสงขลา มีความลาดชันเครื่องสูบน้ำ 10 เครื่อง ขนาดเครื่องละ 2.2 ลบ.ม./วินาที มีพื้นที่รับผลประโยชน์ 11,500 ไร่ ปตร.ป่ากระวะตั้งอยู่ที่ตำบลคลองแดน อำเภอระโนด จังหวัดสงขลา มีพื้นที่รับผล

ประโยชน์ของแต่ละลุ่มน้ำสาขา ดังแสดงในตารางที่ 1.1.2 สำหรับขอบเขตลุ่มน้ำสาขาและระบบลุ่มน้ำทะเลสาบสงขลา ดังแสดงในรูปที่ 1.1.3 และรูปที่ 1.1.4 ตามลำดับ

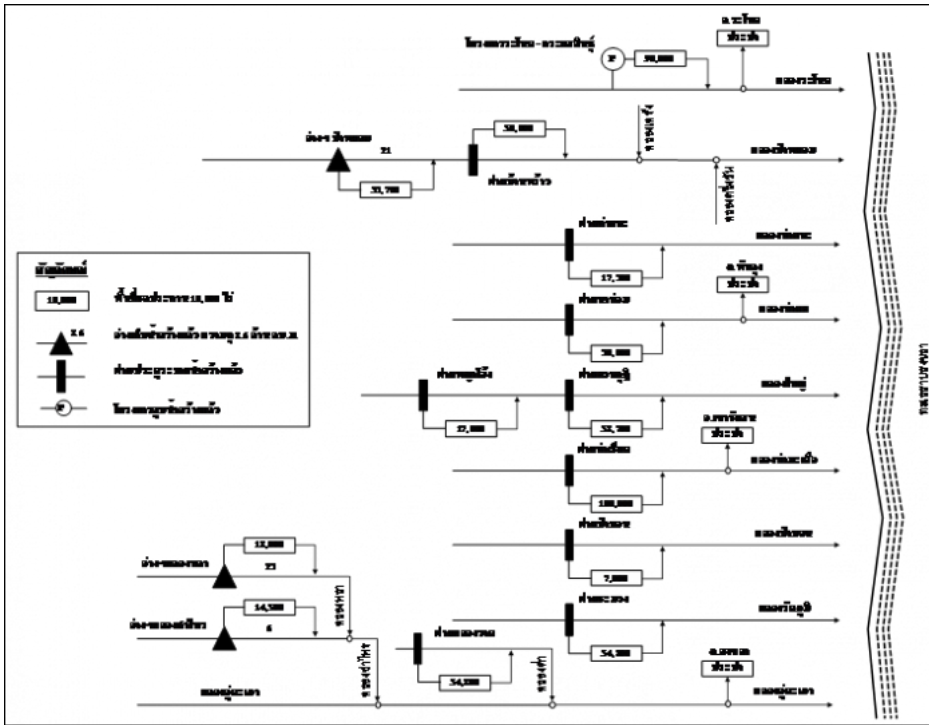
ตารางที่ 1.1.2 รายละเอียดของลุ่มน้ำสาขาต่างๆ ในลุ่มน้ำทะเลสาบสงขลา

ลำดับ	รหัส	ลุ่มน้ำสาขา	พื้นที่		ร้อยละของพื้นที่ในลุ่มน้ำทะเลสาบสงขลา	ครอบคลุมพื้นที่บางส่วน	
			(ตร.กม.)	(ไร่)		จังหวัด	อำเภอ
1	2301	ทะเลสาบสงขลา (ลุ่มน้ำสาขา)	3,368.40	2,105,249	39.70	- สงขลา	- คลองหอยโข่ง ควนเนียง นาหม่อม บางกล่ำ เมืองสงขลา รัตภูมิ สะแอะ สิงหนคร และหาดใหญ่
2	2302	ทะเลน้อย	600.02	375,012	7.07	- ชุมพร - นครศรีธรรมราช	- ควนขนุน และป่าพะยอม - เขาวัด
3	2303	ทะเลหลวง	4,515.93	2,822,455	53.23	- พัทลุง - สงขลา - นครศรีธรรมราช	- กงหรา กิ่งอำเภอศรีนครินทร์ เขาชัยสน ควนขนุน ตะโหมด บางแก้ว ปากพะยอม ป่าบอน เมืองพัทลุง และศรีบรรพต - สิงหนคร และสะแกิงพระ - หัวไทร
		รวม	8,484.35	5,302,716	100.00		

รูปที่ 1.1.3 ขอบเขตลุ่มน้ำสาขาในลุ่มน้ำทะเลสาบสงขลา



รูปที่ 1.1 4 ระบบลุ่มน้ำทะเลสาบสงขลา (Schematic Diagram)



<<[สภาพภูมิประเทศลุ่มน้ำทะเลสาบสงขลา](#) [ลุ่มน้ำทะเลสาบสงขลา](#) [สภาพภูมิอากาศลุ่มน้ำทะเลสาบสงขลา](#)>>
 ลุ่มน้ำในประเทศไทย

รับข้อมูลจาก

"<http://www.haii.or.th/wiki/index.php/%E0%B8%A3%E0%B8%B0%E0%B8%9A%E0%B8%9A%E0%B8%A5%E0%B8%B8%E0%B9%88%E0%B8%A1%E0%B8%99>
 หมวดหมู: [ระบบลุ่มน้ำ](#) | [ลุ่มน้ำทะเลสาบสงขลา](#)