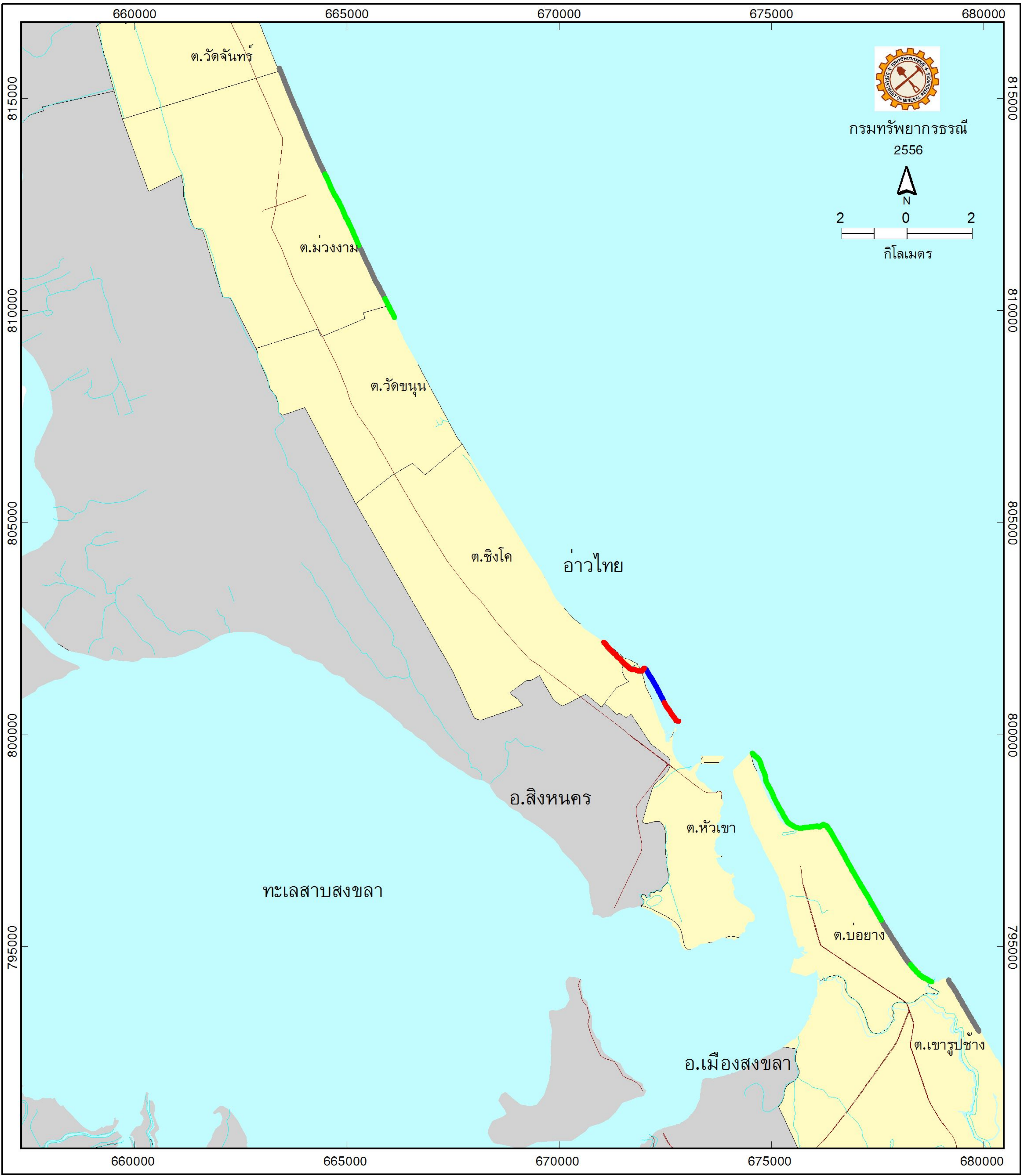


แผนที่การเปลี่ยนแปลงชายฝั่ง อำเภอสิงหนคร และอำเภอเมือง จังหวัดสงขลา
 ช่วง ปี พ.ศ. 2545 - ปี พ.ศ. 2555



คำอธิบายสัญลักษณ์		สภาพการเปลี่ยนแปลง	
	ทางน้ำ		กัดเซาะรุนแรง
	ถนน		กัดเซาะปานกลาง
	ขอบเขตตำบล		สะสมตัว
	ขอบเขตอำเภอ		คงสภาพ

