

ข้อมูลคุณภาพน้ำคลองอุตะเถาครั้งที่ 3/2555

รหัส	ชื่อสถานี	ชื่อคลอง	อุณหภูมิน้ำ (°C)	pH	Turbidity (NTU)	Conductivity (µs/cm)	ความเค็ม (ppt)	DO (mg/l)	BOD (mg/l)	TCB (MPN/ 100ml)	FCB (MPN/ 100ml)	NH ₃ -N (mg/l)
UT01	สะพานหลังวัดห้วยคู	คลองสะเดา	28.3	6.6	15.0	42	0.0	6.0	2.23	490	330	<0.01
UT02	สำนักงานประปาสะเดา	คลองสะเดา	29.2	7.0	28.0	56	0.0	5.5	4.19	92,000	92,000	<0.01
UT03	สะพานหลังชุมชนมิตรสัมพันธ์	คลองครอบครัว	29.7	7.2	14.0	1,035	0.5	2.8	2.44	2,800	790	<0.01
UT04	สะพานข้างโรงเรียนเสนหงส์	คลองครอบครัว	29.6	7.2	46.0	185	0.1	5.8	1.17	16,000	16,000	<0.01
UT05	สะพานบ้านหน้าอ้ว	คลองเต้	30.0	7.0	54.0	131	0.0	3.8	2.82	9,200	9,200	<0.01
UT06	หลังบริษัท เซฟลกิน เมคคิโคลลา	คลองเต้	30.7	7.3	77.0	205	0.1	4.8	2.90	5,400	3,500	<0.01
UT07	สะพานบ้านหัวถนน	คลองอุตะเถา	30.0	6.9	57.0	200	0.1	4.2	2.00	2,400	1,300	<0.01
UT08	สะพานบ้านตะเคียนเถา	คลองอุตะเถา	31.2	6.6	73.0	194	0.1	3.7	2.10	3,500	790	<0.01
UT09	สะพานบ้านท่าโพธิ์ออก	คลองอุตะเถา	30.6	6.7	68.0	160	0.1	3.8	1.80	330	230	<0.01
UT10	สะพานวัดม่วงก้อง	คลองอุตะเถา	30.0	7.8	110.0	119	0.0	4.8	2.00	790	490	0.217
UT11	สะพานบ้านพร้าว	คลองอุตะเถา	31.1	6.8	107.0	187	0.0	4.8	2.60	5,400	3,500	<0.01
UT12	สะพานหลังบริษัทสยามไฟเบอร์บอร์ด	คลองอุตะเถา	30.1	6.9	90.0	177	0.0	4.0	2.50	2,400	2,400	<0.01
UT13	สะพานบ้านคลองป้อม	คลองอุตะเถา	32.1	7.4	80.0	205	0.0	3.8	3.60	92,000	92,000	<0.01
UT14	สะพานโยธาธิการ ถ.คลองพลา-โคกพยอม	คลองอุตะเถา	31.4	7.8	85.0	187	0.0	4.3	2.90	9,200	2,200	<0.01
UT15	สะพานวัดบางศาลา	คลองอุตะเถา	31.8	7.7	68.0	192	0.0	5.0	2.30	230	130	<0.01
UT16	สะพานมหาวิทยาลัยเมืองหาดใหญ่	คลองอุตะเถา	31.8	7.9	37.0	156	0.0	5.1	2.80	210	210	<0.01
UT17	ประตูละบายน้ำคลองอุตะเถา	คลองอุตะเถา	31.9	8.0	44.0	160	0.0	6.6	3.30	790	790	<0.01
UT18	สะพานทางเข้าวัดท่าแซ	คลองอุตะเถา	33.0	8.1	25.0	159	0.0	7.0	4.65	16,000	2,200	<0.01
UT19	สะพานวัดนารังนก	คลองอุตะเถา	32.9	7.9	17.0	145	0.0	6.5	5.83	260	170	<0.01
UT20	สะพานวัดคูเต่า	คลองอุตะเถา	32.0	7.6	22.0	155	0.0	3.7	2.72	220	220	0.021
UT21	สะพานสงขลาภูน้ำ	คลองอุตะเถา	32.2	7.7	21.0	175	0.0	4.4	6.04	78	78	<0.01

หมายเหตุ : ND หมายถึง ไม่สามารถตรวจวัดได้ เนื่องจากมีค่าต่ำมาก

pH = ความเป็นกรดและด่าง

BOD = ความสกปรกในรูปสารอินทรีย์

Turbidity = ความขุ่น

TCB = แบคทีเรียกลุ่มโคลิฟอร์มทั้งหมด

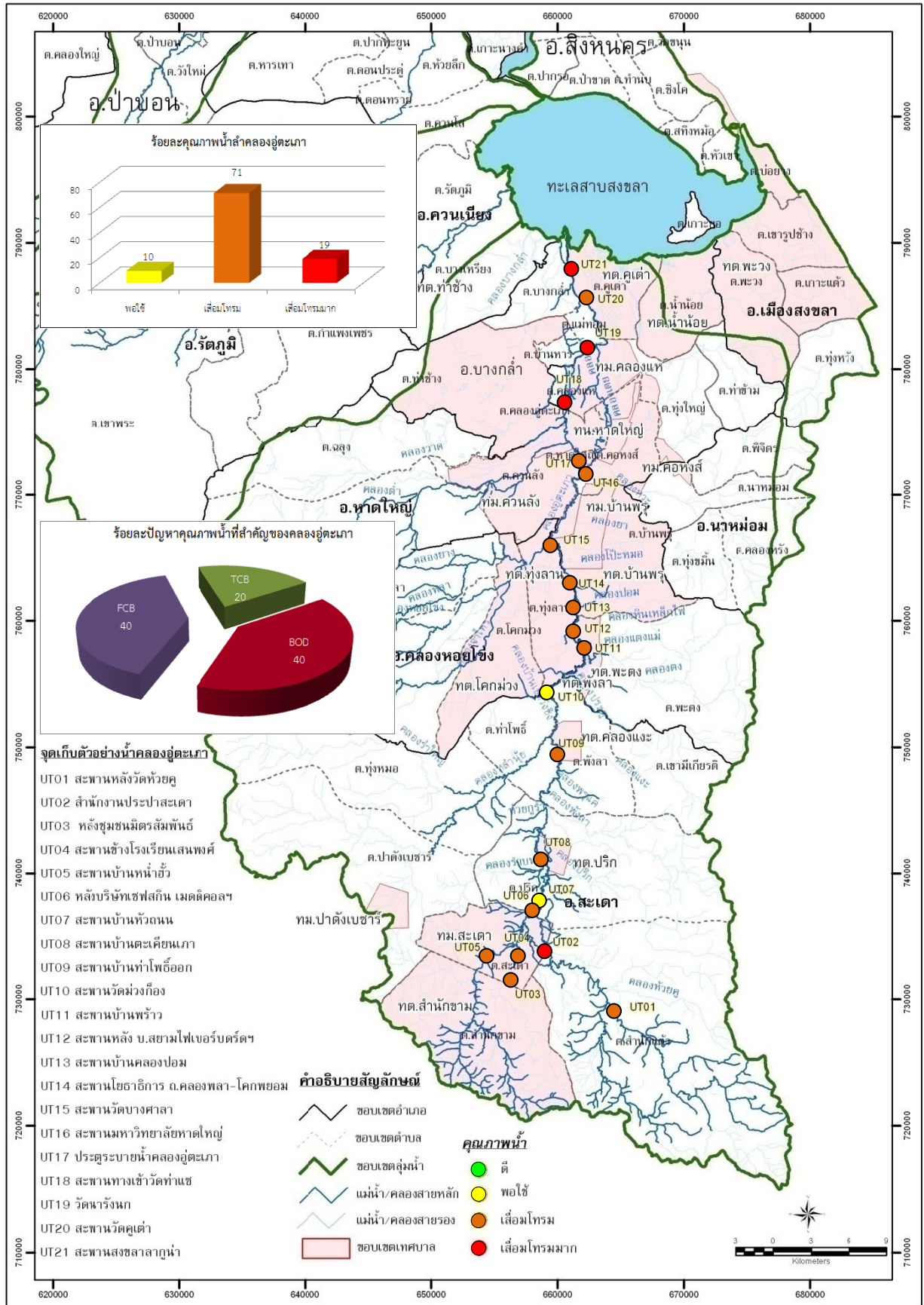
Conductivity = ค่าการนำไฟฟ้า

FCB = ฟิโคลโคลิฟอร์มแบคทีเรีย

DO = ออกซิเจนละลาย

NH₃-N= แอมโมเนีย ไนโตรเจน

เก็บตัวอย่างน้ำวันที่ 21-23 พฤษภาคม 2555



รูปที่ 3 คุณภาพน้ำลำคลองอุตะเถา ครั้งที่ 3 ปีงบประมาณ 2555