

**โครงการอ่างเก็บน้ำคลองป่าบอน อันเนื่องมาจากพระราชดำริ
ตำบลทุ่งนารี อำเภอป่าบอน จังหวัดพัทลุง**

1. ความเป็นมา

เมื่อวันที่ 14 กันยายน 2520 พระบาทสมเด็จพระเจ้าอยู่หัว ได้เสด็จพระราชดำเนินไปพระราชทานพันธุ์สัตว์น้ำเพื่อการประมง และทรงเยี่ยมราษฎรที่อำเภอตากใบ จังหวัดนราธิวาส ได้มีพระราชดำริสับสนุนอุดหนุนโครงการประมง และอธิบดีกรมชลประทาน สรุปความได้ว่าตามที่ได้ทรงทอดพระเนตรทางเครื่องบิน ปรากฏว่าในเขตจังหวัดพัทลุง กรมชลประทานได้ก่อสร้างโครงการ ชลประทานครอบคลุมพื้นที่รอบทะเลสาบสงขลาไว้เกือบทั้งหมดแล้ว แต่บริเวณเทือกเขาบรรทัด ซึ่งกั้นเขตแดนระหว่างจังหวัดพัทลุง และจังหวัดตรังนั้น ยังไม่มีโครงการชลประทานโดยเฉพาะ โครงการประเภทอ่างเก็บน้ำ จึงให้กรมชลประทานพิจารณาวางโครงการอ่างเก็บน้ำพร้อมระบบส่งน้ำ เพื่อส่งน้ำให้กับพื้นที่เพาะปลูก จนจบบริเวณเชิงเทือกเขาบรรทัดและเก็บกักน้ำไว้ช่วยเหลือการเพาะปลูกพืชฤดูแล้ว รวมทั้งการทำนาครั้งที่ 2 ในเขตโครงการชลประทานชายทะเลสาบสงขลา ซึ่งก่อสร้างไว้แล้ว นอกจากนั้นยังช่วยบรรเทาอุทกภัยในบริเวณดังกล่าวด้วย ซึ่งทางกรมชลประทานได้พิจารณาวาง โครงการอ่างเก็บน้ำ ในเขตจังหวัดพัทลุงเพื่อสนองพระราชดำริ รวมจำนวน 8 โครงการ

ต่อมาในวันที่ 24 กันยายน 2524 พระบาทสมเด็จพระเจ้าอยู่หัว ได้เสด็จพระราชดำเนินทอดพระเนตรโครงการอ่างเก็บน้ำโคกชะงาย และทรงเยี่ยมราษฎร ณ บริเวณอ่างเก็บน้ำโคกชะงาย ในพื้นที่ ตำบลชุมพล อำเภอเมือง จังหวัดพัทลุง ได้พระราชทานพระราชดำริเกี่ยวกับงานชลประทาน สรุปโครงการเขื่อนเก็บกักน้ำในเขตจังหวัดพัทลุง ตามพระราชดำริเมื่อวันที่ 14 กันยายน 2520 จำนวน 8 โครงการนั้นควรริบดำเนินการก่อสร้างโดยเร่งด่วน เนื่องจากพื้นที่เพาะปลูกท้ายเขื่อนเก็บกักน้ำดังกล่าวจรดทะเลสาบสงขลาซึ่งส่วนใหญ่เป็นพื้นที่ในเขตโครงการฝายทดน้ำต่างๆ ที่กรมชลประทานได้ก่อสร้างไว้แล้ว ในปัจจุบันมีสภาพการขาดแคลนน้ำเป็นประจำเกือบทุกปี โดยเฉพาะอย่างยิ่งในช่วงขาดฝน และในระยะฤดูแล้ง หากเขื่อนเก็บกักน้ำทางบริเวณต้นน้ำดังกล่าวได้สร้างขึ้นแล้ว จะสามารถจัดสรรน้ำให้แก่พื้นที่เพาะปลูกในเขตโครงการฝายทดน้ำต่างๆ ได้สมบูรณ์ยิ่งขึ้น และสามารถทำการเพาะปลูกได้ตลอดปี ควรดำเนินการก่อสร้างเขื่อนเก็บกักน้ำบริเวณที่ไม่มีปัญหาเรื่องที่ดิน หรือมีปัญหาเล็กน้อย สำหรับเป็นตัวอย่างให้ราษฎรเห็นประโยชน์ และคุณค่าของอ่างเก็บน้ำเพื่อสนับสนุนการก่อสร้างเขื่อนเก็บกักน้ำแห่งอื่น ๆ ต่อไป

อนึ่ง อำเภอป่าบอนแจ้งว่า ได้รับคำร้องเรียนจากสภาตำบลหนองธง โดยราษฎรหมู่ที่ 11 ตำบลหนองธง มีความประสงค์ที่จะให้สร้างฝายน้ำล้นในลำคลองพรุพ้อ และระบบการชลประทาน เพื่อช่วยเหลือราษฎรในการทำนาในเขตหมู่ที่ 4, 5, 6, 9, 10 และ 11 ตำบลหนองธงเนื้อที่ประมาณ 29,500 ไร่ ซึ่งอาศัยน้ำฝนประจำปี หากฝนทิ้งช่วงปีใดก็จะได้รับความเดือดร้อนผลผลิตตกต่ำ อำเภอป่าบอนได้ของความร่วมมือมายังโครงการชลประทานพัทลุง ให้ส่งเจ้าหน้าที่ออกไปสำรวจความเป็นไปได้ของโครงการ และดำเนินการขั้นต่อไป

โครงการชลประทานพัทลุง ได้ส่งเจ้าหน้าที่ออกไปพบราษฎรที่ร้องเรียน เพื่อสำรวจข้อมูล และพิจารณาแนวทางช่วยเหลือราษฎรในการขาดแคลนน้ำสำหรับทำนา ในบริเวณพื้นที่ดังกล่าว จากการพิจารณาสภาพภูมิประเทศ ปรากฏว่าปริมาณน้ำในคลองพรุพ้อมีมากในช่วงฤดูฝน ส่วนในฤดูแล้งมีน้ำเพียงเล็กน้อย และอีกประการหนึ่งบริเวณตอนล่างของคลองพรุพ้อ และฝายคลองทราย ซึ่งโครงการชลประทานขนาดเล็กปิดกั้นลำคลองอยู่แล้ว ถ้าหากทำการก่อสร้างฝายทดน้ำแห่งใหม่นี้ ก็จะกระทบกระเทือนต่อฝายตอนล่าง จะทำให้ไม่สามารถส่งน้ำช่วยเหลือพื้นที่เพาะปลูกอยู่เดิมได้เต็มที่ จากเหตุผลดังกล่าวจึงเห็นว่าการก่อสร้างอ่างเก็บน้ำจะสามารถแก้ไขปัญหาการขาดแคลนน้ำในการทำนาของราษฎรได้อย่างเหมาะสมที่สุด โดยสร้างอ่างเก็บน้ำขึ้นบริเวณต้นน้ำคลองป่าบอน ซึ่งมีปริมาณน้ำมากกว่าคลองพรุพ้อ เพื่อเก็บกักน้ำไว้ช่วยเหลือราษฎรให้มีน้ำไว้ใช้ทำการเกษตรในบริเวณพื้นที่ที่เดือดร้อนดังกล่าวและเป็นโครงการอันเนื่องมาจากพระราชดำริโครงการหนึ่งของจังหวัดพัทลุง ตามที่กรมชลประทานได้รวบรวมไว้เมื่อวันที่ 12 กันยายน พ.ศ.2521

2. วัตถุประสงค์

1. เพื่อใช้เป็นแหล่งเก็บกักน้ำสำหรับช่วยเหลือการเพาะปลูกของราษฎรที่อาศัยอยู่ในเขตโครงการทั้งฤดูในฝน และฤดูแล้ง
2. เพื่อใช้เป็นแหล่งน้ำสำหรับช่วยเหลือการอุปโภคในฤดูแล้งของราษฎร และสัตว์เลี้ยงที่อาศัยอยู่ในบริเวณใกล้เคียงโครงการฯ
3. เพื่อเป็นแหล่งเพาะพันธุ์สัตว์น้ำ ให้ราษฎรใช้บริโภค และมีรายได้จากการทำประมงเพิ่มเติมจากการทำการเกษตร
4. เป็นแหล่งเก็บกักน้ำ เพื่อบรรเทาอุทกภัย
5. เป็นแหล่งท่องเที่ยวพักผ่อนหย่อนใจของราษฎรในบริเวณโครงการฯ และพื้นที่ใกล้เคียง

3. สถานที่ดำเนินการ

โครงการคลองป่าบอน ตั้งอยู่ที่บ้านโหล๊ะหาร หมู่ 7 ตำบลทุ่งนารี อำเภอป่าบอน จังหวัดพัทลุง ตามแผนที่ของกรมแผนที่ทหาร มาตราส่วน 1:50,000 III 47 NPJ 792 - 620

4. สภาพภูมิประเทศ

บริเวณต้นน้ำคลองป่าบอน เป็นภูเขาสูงชัน สภาพป่าบริเวณต้นน้ำยังอยู่ในสภาพดี ปกคลุมไปด้วยเบญจพรรณ สภาพภูมิประเทศบริเวณที่ตั้งโครงการฯ เป็นป่าโปร่ง มีความลาดเทจากเทือกเขาบรรทัดทางทิศตะวันตกเฉียงใต้ไปทางทิศตะวันออกเฉียงเหนือโดยประมาณ

5. รายละเอียดโครงการคลองป่าบอน

- ชื่อ โครงการคลองป่าบอน
- ที่ตั้งโครงการ บ้านโหล๊ะหาร หมู่ 7 ตำบลทุ่งนารี อำเภอป่าบอน จังหวัดพัทลุง
- ที่ตั้งตามแผนที่กรมแผนที่ทหาร มาตรฐาน 1: 50,000 ระวัง 5023 III
47 NPJ 792 - 620 ละติจูด $7^{\circ} - 09' - 57''$ ลองจิจูด $100^{\circ} - 05' - 10''$
- ประเภทโครงการ อ่างเก็บน้ำ ขนาดความจุ 20 ลูกบาศก์เมตร
- พื้นที่ผิวอ่างเก็บน้ำที่ระดับเก็บกัก 1.15 ตารางกิโลเมตร
- พื้นที่ผิวอ่างเก็บน้ำที่ระดับน้ำสูงสุด 1.25 ตารางกิโลเมตร
- พื้นที่รับน้ำเหนือจุดที่ตั้งห้วงงานโครงการฯ 29.70 ตารางกิโลเมตร
- ความยาวของลำน้ำจากต้นน้ำถึงห้วงงานโครงการฯ 10.00 กิโลเมตร
- ความลาดเทของลำน้ำบริเวณห้วงงานโครงการฯ 1:9,000
- ปริมาณน้ำไหลผ่านห้วงงานโครงการฯปีละประมาณ 33,179,000 ลูกบาศก์เมตร
- ปริมาณฝนเฉลี่ยปีละ 2,736.36 ลูกบาศก์มิลลิเมตร
- จำนวนวันที่ฝนตกเฉลี่ยทั้งปี 102 วัน
- อัตราการระเหยของน้ำเฉลี่ยทั้งปี 1,317.40 ลูกบาศก์มิลลิเมตร

ทำนบดิน

- ทำนบดินชนิด Zone Type
- สันทำนบดินกว้าง 10.00 เมตร
- ความสูงทำนบดินที่ระดับสูงสุด 46.00 เมตร
- ความยาวทำนบดิน 750.00 เมตร
- ระดับท้องน้ำประมาณ +69.00 เมตร (รทก.)
- ระดับน้ำต่ำสุด Dead Storage +86.20 เมตร (รทก.)
- ระดับน้ำที่ระดับเก็บกัก +110.00 เมตร (รทก.)

- ระดับน้ำที่ระดับสูงสุด +112.00 เมตร (รทก.)
- ระดับหลังทำนบดิน +114.00 เมตร (รทก.)

อาคารประกอบ

- อาคารระบายน้ำ (RIBER OUTLET)
- ประเภทท่อกลม (STEEL LINER) 2.50 เมตร
- ความยาว 250.00 เมตร
- สามารถระบายน้ำได้สูงสุด 50.00 ลูกบาศก์เมตร/วินาที
- อาคารระบายน้ำสั้น (SPKLLWAY)
- ประเภท CHANNEL
- สามารถระบายน้ำได้สูงสุด 140.00 ลูกบาศก์เมตร/วินาที

6. ระยะเวลาดำเนินการก่อสร้าง

เริ่มก่อสร้างปี พ.ศ. 2537

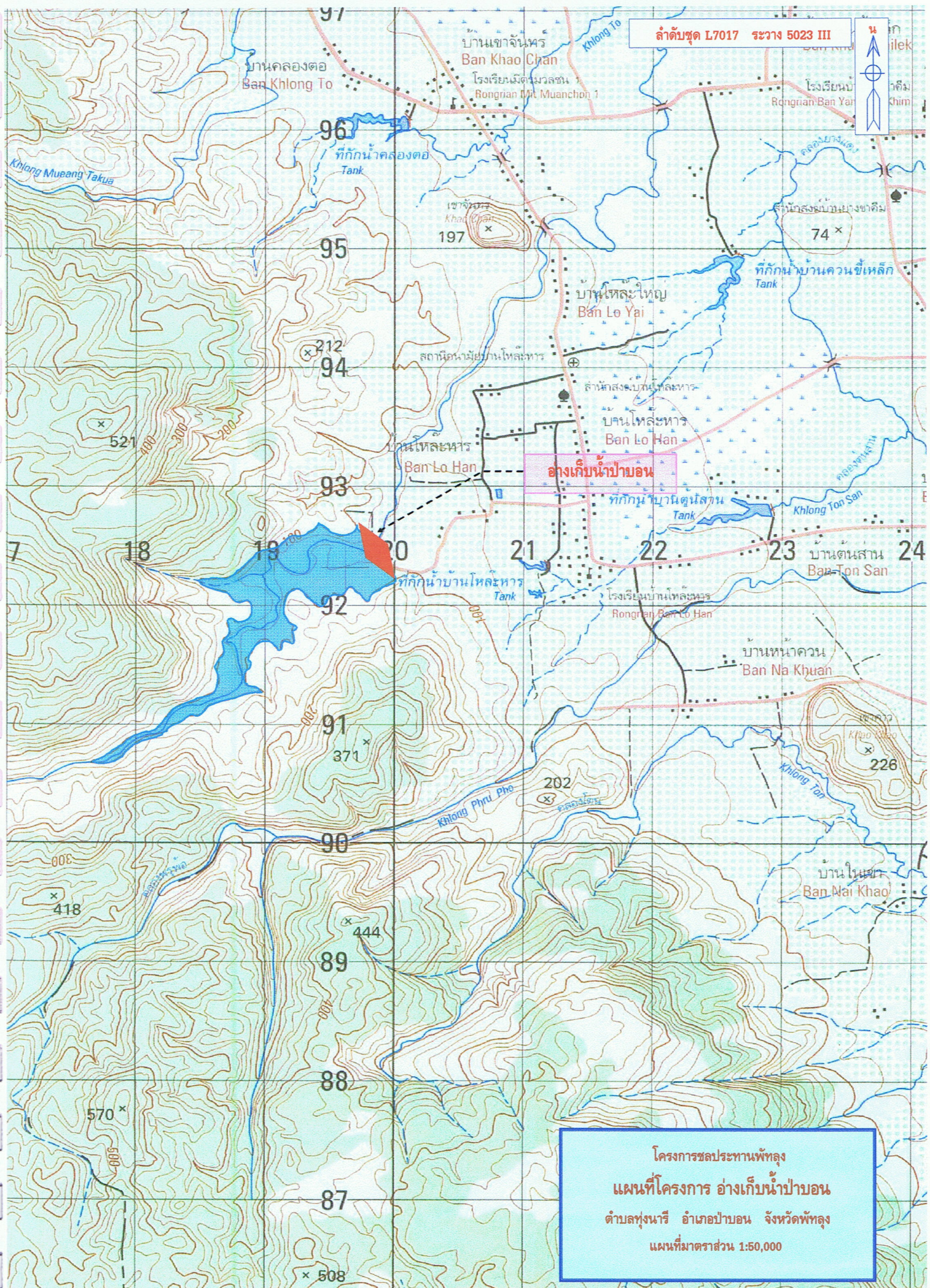
ก่อสร้างเสร็จปี พ.ศ. 2543

7. ประโยชน์ที่ได้รับ

สามารถส่งน้ำให้กับพื้นที่ฝายทดน้ำคลองป่าบอน พื้นที่รับประโยชน์ 7,000 ไร่ ให้มีน้ำสำหรับทำนาได้อย่างเพียงพอและทั่วถึง

โครงการชลประทานพัทลุง

ธันวาคม 2549



ลำดับชุด L7017 ระวัง 5023 III



อ่างเก็บน้ำป่าบอน

โครงการชลประทานพัทลุง
แผนที่โครงการ อ่างเก็บน้ำป่าบอน
ตำบลทุ่งนารี อำเภอป่าบอน จังหวัดพัทลุง
แผนที่มาตราส่วน 1:50,000