

**โครงการก่อสร้างอาคารบังคับน้ำคลองโหล อันเนื่องมาจากพระราชดำริ
อำเภอควนขนุน จังหวัดพัทลุง**

1. ความเป็นมา

เมื่อวันที่ 18 ตุลาคม 2537 สมเด็จพระนางเจ้าฯ พระบรมราชินีนาถ เสด็จพระราชดำเนินทรงเยี่ยมราษฎร ณ โรงเรียนขอนแก่นประชาสรรค์ บ้านกรอกแค หมู่ที่ 4 ตำบลขอนแก่น อำเภอชะอวด จังหวัดนครศรีธรรมราช ได้พระราชดำริเกี่ยวกับงานชลประทาน 1 โครงการ คือโครงการจัดหาความช่วยเหลือราษฎรตำบลขอนแก่นและตำบลแหลมโดนด อำเภอควนขนุน จังหวัดพัทลุง โครงการก่อสร้างอาคารบังคับน้ำคลองโหล, ขดลอกและปรับปรุงร่องระบายน้ำจากโครงการฝายทดน้ำคลองบ้านพร้าวไปยังคลองโหล

2. วัตถุประสงค์

- 1.1 เพื่อช่วยเหลือราษฎรที่ได้รับความเดือดร้อน เนื่องจากขาดแคลนน้ำอุปโภค – บริโภค และการเกษตร
- 1.2 เพื่อเก็บกักน้ำในคลองไว้ใช้ในช่วยปลายฤดูฝน และในฤดูแล้ง
- 1.3 เพื่อระบายน้ำในฤดูฝน
- 1.4 ใช้คันคลองเป็นทางสัญจรขนส่งผลผลิตออกสู่ตลาด

3. สถานที่ดำเนินการ

อาคารบังคับน้ำคลองโหล บ้านคลองโหล บ้านมาบเนียม ตำบลแหลมโดนด อำเภอควนขนุน จังหวัดพัทลุง พิกัด 47 NPJ 184-662 แผนที่มาตราส่วน 1:50,000 ระวัง 5024IV

4. ลักษณะโครงการ

โครงการประเภททดน้ำ และระบายน้ำ

รายละเอียดโครงการ

- 1.1 ก่อสร้างอาคารบังคับน้ำในคลองโหล ขนาด 1 – □ 2.00 × 2.00 ม.
- 1.2 ก่อสร้าง ทרב.ปากคลอง ขนาด Ø 1.00 ม.
- 1.3 ขุดคลองส่งน้ำ ยาว 2.00 ม.
- 1.4 ก่อสร้าง ทרב.มาบเนียม ขนาด 2 – □ 1.75 × 1.75 ม.
- 1.5 ขุดลอกคลองระบายน้ำ 1,800 เมตร

5. งบประมาณ

ค่าก่อสร้างทั้งโครงการ 15,000,000 บาท

6. ประโยชน์ที่ได้รับ

1.1 ช่วยเหลือราษฎร 2 หมู่บ้าน จำนวน 150 ครอบครัว ในการประกอบอาชีพ
เกษตรกรรม

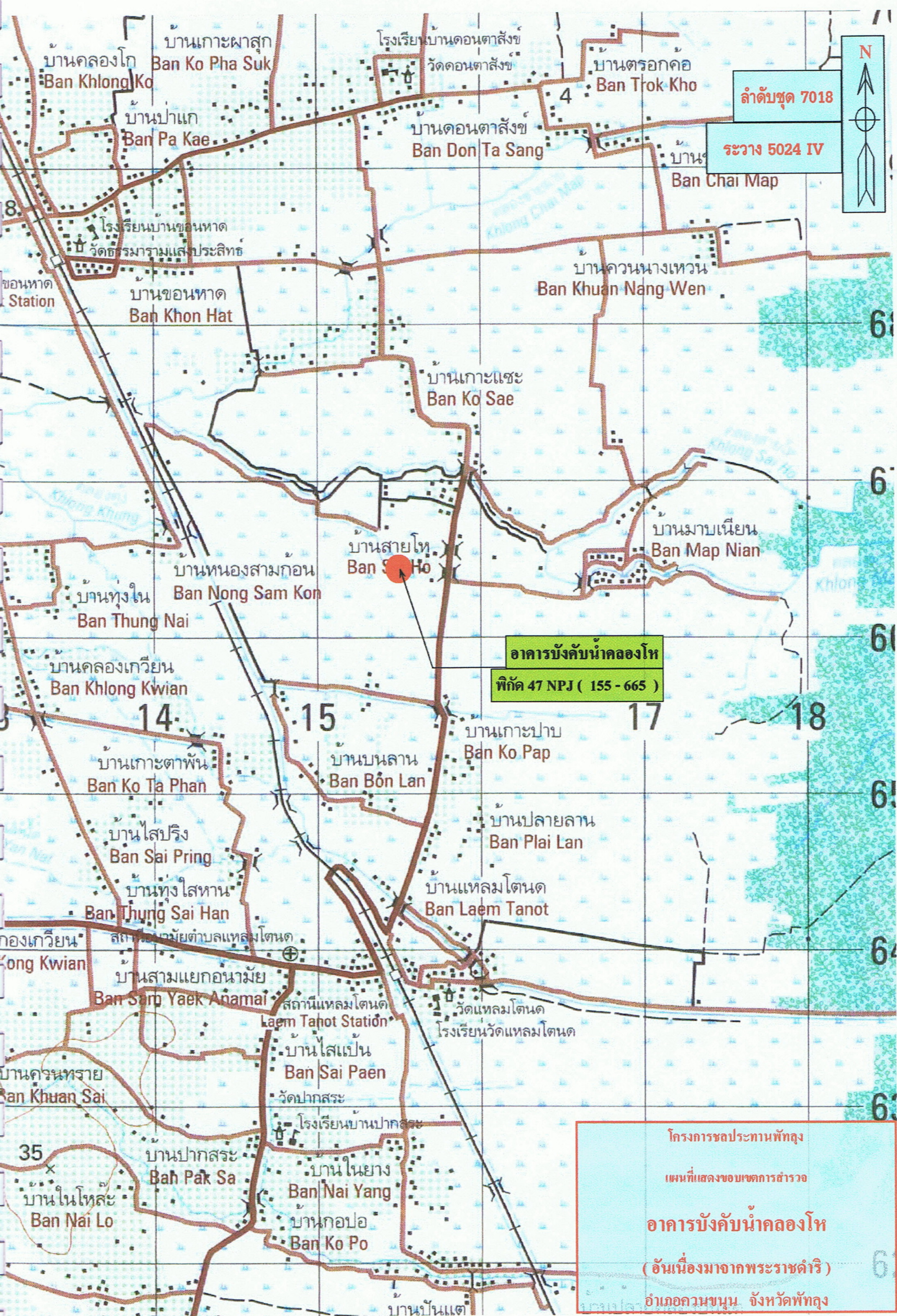
1.2 เพื่อยกฐานะและความเป็นอยู่ของราษฎรให้ดีขึ้น

โครงการชลประทานพัทลุง

ธันวาคม 2549







ลำดับชุด 7018

ระวาง 5024 IV

อาคารบังคับน้ำคลองโฮ
พิกัด 47 NPJ (155 - 665)

โครงการชลประทานพัทลุง
แผนที่แสดงขอบเขตการสำรวจ
อาคารบังคับน้ำคลองโฮ
(อันเนื่องมาจากพระราชดำริ)
อำเภอกวนขนุน จังหวัดพัทลุง