



# แผนงานบริหารจัดการทรัพยากรน้ำอย่างยั่งยืน จังหวัดพัทลุง



โครงการชลประทานพัทลุง  
559 ถนนราเมศวร์ อำเภอเมืองพัทลุง จังหวัดพัทลุง

โทรศัพท์ 0-7461-3028

โทรสาร 0-7461-2417

[www.ridphatthalung.com](http://www.ridphatthalung.com)

## ลุ่มน้ำย่อยในจังหวัดพัทลุง(ลุ่มน้ำทะเลสาบสงขลา)

### 1.ลุ่มน้ำคลองป่าพะยอม

(อ.ป่าพะยอม อ.ควนขนุนบางส่วน)

### 2.ลุ่มน้ำคลองท่าแนะ

(อ.ศรีบรรพต อ.ควนขนุน อ.ศรีนครินทร์ อ.เมืองบางส่วน)

### 3.ลุ่มน้ำคลองนาท่อม

(อ.ศรีนครินทร์ อ.เมือง)

### 4.ลุ่มน้ำคลองสะพานหยี

(อ.งขลา อ.เมืองบางส่วน อ.เขาชัยสน บางส่วน)

### 5.ลุ่มน้ำท่าเขียด-บางแก้ว

(อ.ตะโหมด อ.เขาชัยสน อ.บางแก้ว)

### 6.ลุ่มน้ำคลองป่าบอน

(อ.ป่าบอน อ.บางแก้ว อ.ปากพะยูนบางส่วน)

### 7.ลุ่มน้ำคลองพรุฬ

(อ.ปากพะยูน อ.ป่าบอนบางส่วน)

• พท.รับน้ำ 3,513.57 ตร.กม.

• น้ำฝนเฉลี่ย 2,232.50 มม./ปี

• น้ำท่าเฉลี่ย 2,863.03 ล้านลบ.ม./ปี

• ต้องการใช้น้ำ 658.91 ล้านลบ.ม./ปี

• ปริมาณน้ำส่วนเกินไหลลงทะเลสาบสงขลา 2,204.12 ล้าน ลบ./ปี

# ลุ่มน้ำคลองป่าพะยอม

พื้นที่ลุ่มน้ำ : 312.38 ตร.กม.  
ปริมาณน้ำท่าเฉลี่ย 261.22 ล้าน ลบ.ม./ปี  
(อ.ป่าพะยอม อ.ควนขนุน )

## อ่างเก็บน้ำป่าพะยอม

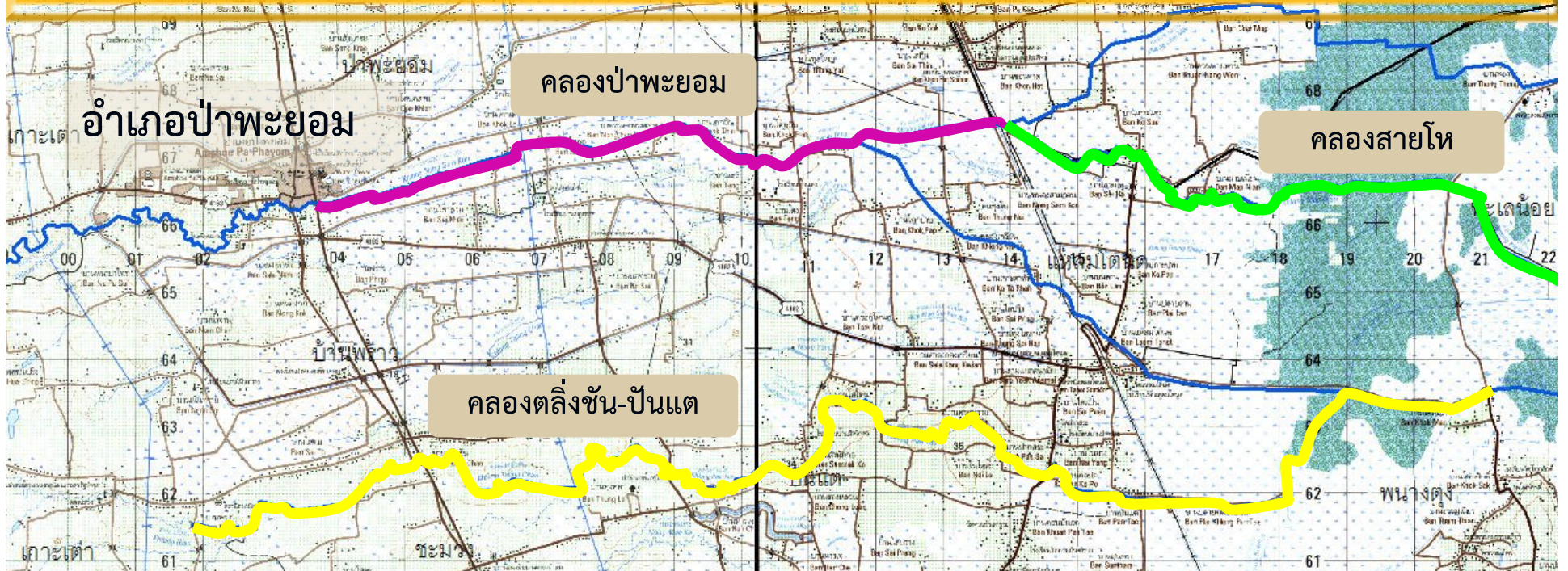
ก่อสร้าง ปี 2535  
ที่ตั้ง : ต.เกาะเต่า อ.ป่าพะยอม  
ความจุ 20.50 ล้าน ลบ.ม

## ฝายบ้านพร้าว

ก่อสร้าง ปี 2522  
ที่ตั้ง : ต.บ้านพร้าว อ.ป่าพะยอม  
พื้นที่ชลประทาน : 35,700 ไร่



# แนวทางการพัฒนาลุ่มน้ำย่อยคลองป่าพะยอม

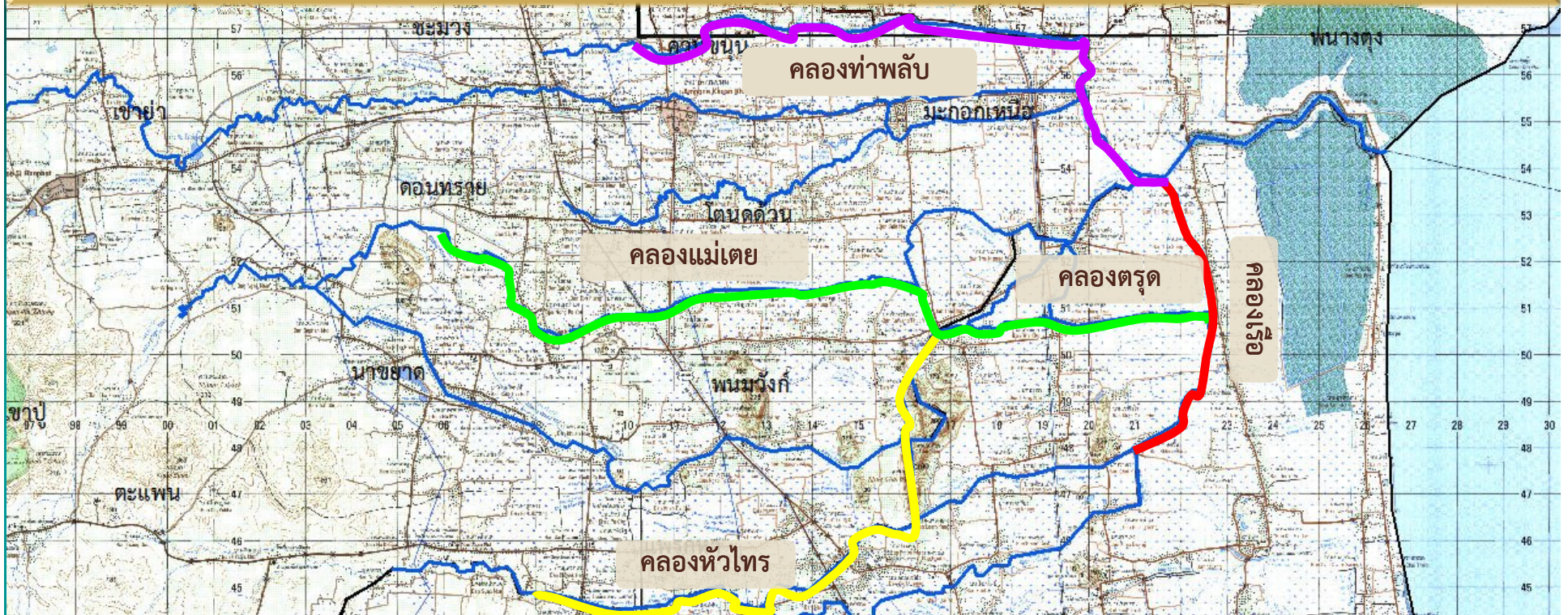


แผนการพัฒนาน้ำในอนาคต	ระยะเวลา	งบประมาณ (บาท)	หมายเหตุ
ปรับปรุงคลอง 3 สาย	2561-2563	560,000,000	อยู่ระหว่างการศึกษาความเหมาะสมของโครงการ

คลอง	ยาว (กม.)	กั้นคลอง (ม.)	ลึก (ม.)	ได้รับประโยชน์ (ไร่)	อุปโภค-บริโภค (ครัวเรือน)
ปรับปรุงคลองป่าพะยอม	13.00	50.00	4.00	52,195	2,185
ปรับปรุงคลองสายโท	7.00	40.00	4.00		
ปรับปรุงคลองตลิ่งชัน-ปันแต	21.00	40.00	4.00		



# แนวทางการพัฒนาลุ่มน้ำย่อยคลองท่าแนะ



แผนการพัฒนาในอนาคต		ระยะเวลา		งบประมาณ (บาท)		หมายเหตุ	
ปรับปรุงคลอง 4 สาย		2559-2560		350,000,000		อยู่ระหว่างการศึกษาความเหมาะสมของโครงการ	
คลอง	ยาว(กม.)	กั้นคลอง (ม.)	ลึก (ม.)	พท.รับประโยชน์(ไร่)	อุปโภค-บริโภค (ครัวเรือน)		
ปรับปรุงคลองท่าพลับ	15.00	35.00	4.00				
ปรับปรุงคลองแม่เตย-คลองตรุด	17.00	30.00-60.00	4.00			44,527	
ปรับปรุงคลองหัวไทร-คลองเมือง	13.00	40.00-50.00	4.00			3,947	
ปรับปรุงคลองเรือ	10.00	35.00-70.00	4.00				

# ลุ่มน้ำคลองนาท่อม

พื้นที่ลุ่มน้ำ 456.74 ตร.กม.  
ปริมาณน้ำท่าเฉลี่ย  
455.44 ล้าน ลบ.ม./ปี  
(อ.ศรีนครินทร์ อ.เมือง )

## ฝายนาท่อม

ก่อสร้าง ปี 2514

ที่ตั้ง : ต.นาท่อม อ.เมือง

พื้นที่ชลประทาน: 50,00 ไร่

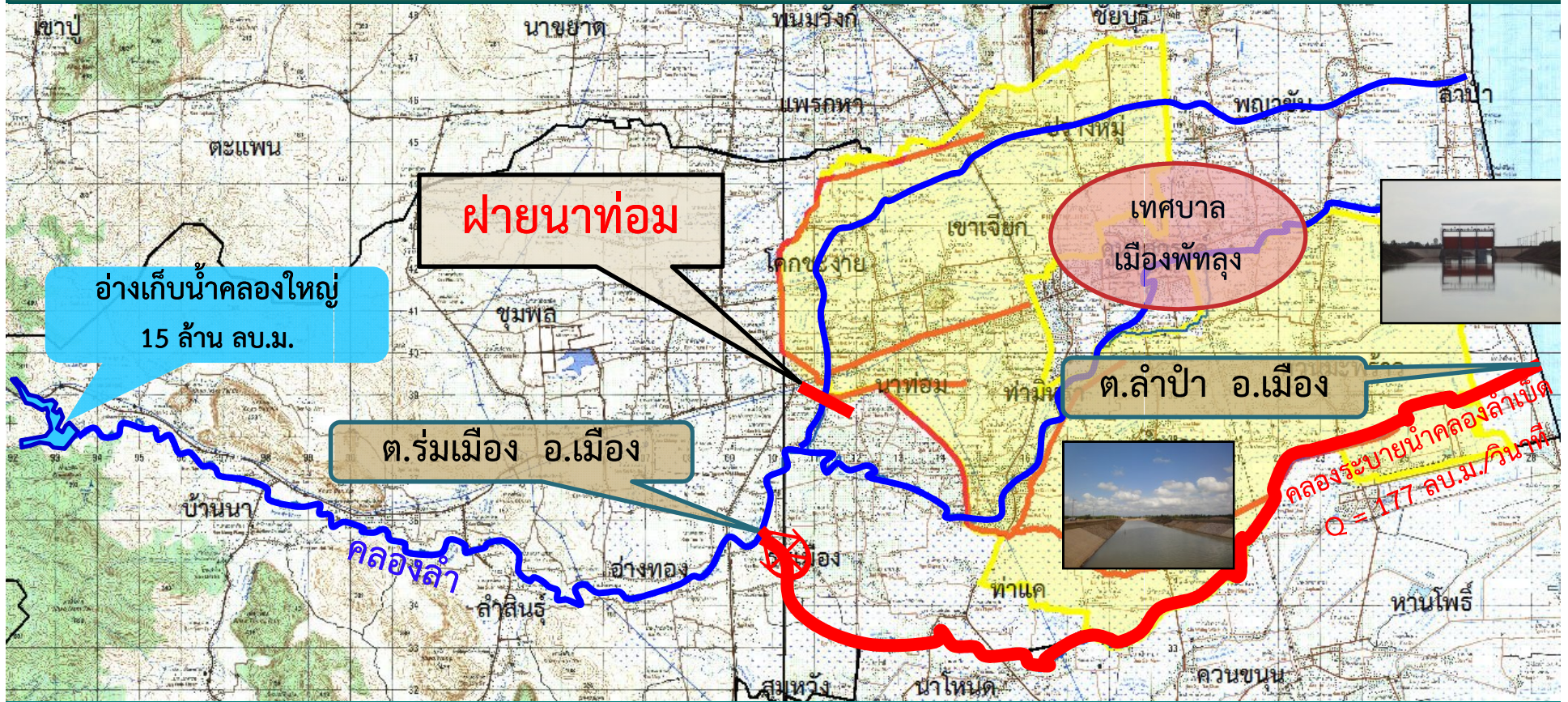
เป็นแหล่งน้ำดิบส่งการ

ประปาส่วนภูมิภาคสาขา

พัทลุง



# แนวทางการพัฒนาลุ่มน้ำย่อยคลองนาท่อม



โครงการ	ระยะเวลา	งบประมาณ (บาท)	หมายเหตุ
อ่างเก็บน้ำคลองใหญ่	2560-2563	615,000,000	เตรียมความพร้อมในพื้นที่
คลองระบายน้ำคลองลำเบ็ด	2552-2558	1,012,950,000	กำลังดำเนินการก่อสร้าง



# ลุ่มน้ำคลองสะพานหยี

พื้นที่ลุ่มน้ำ 368.91 ตร.กม.

ปริมาณน้ำท่าเฉลี่ย 369.57 ล้าน ลบ.ม./ปี

(อ.กงหรา อ.เมือง )

## ฝายพญาไธสง

ก่อสร้าง ปี 2511

ที่ตั้ง : ต.ชะรัด อ.กงหรา

พื้นที่ชลประทาน: 17,000 ไร่

## ฝายคลองหลักสาม

ก่อสร้าง ปี 2528

ที่ตั้ง : ต.คลองเฉลิม อ.กงหรา

พื้นที่ชลประทาน: 30,000 ไร่

## ฝายควนกุฎี

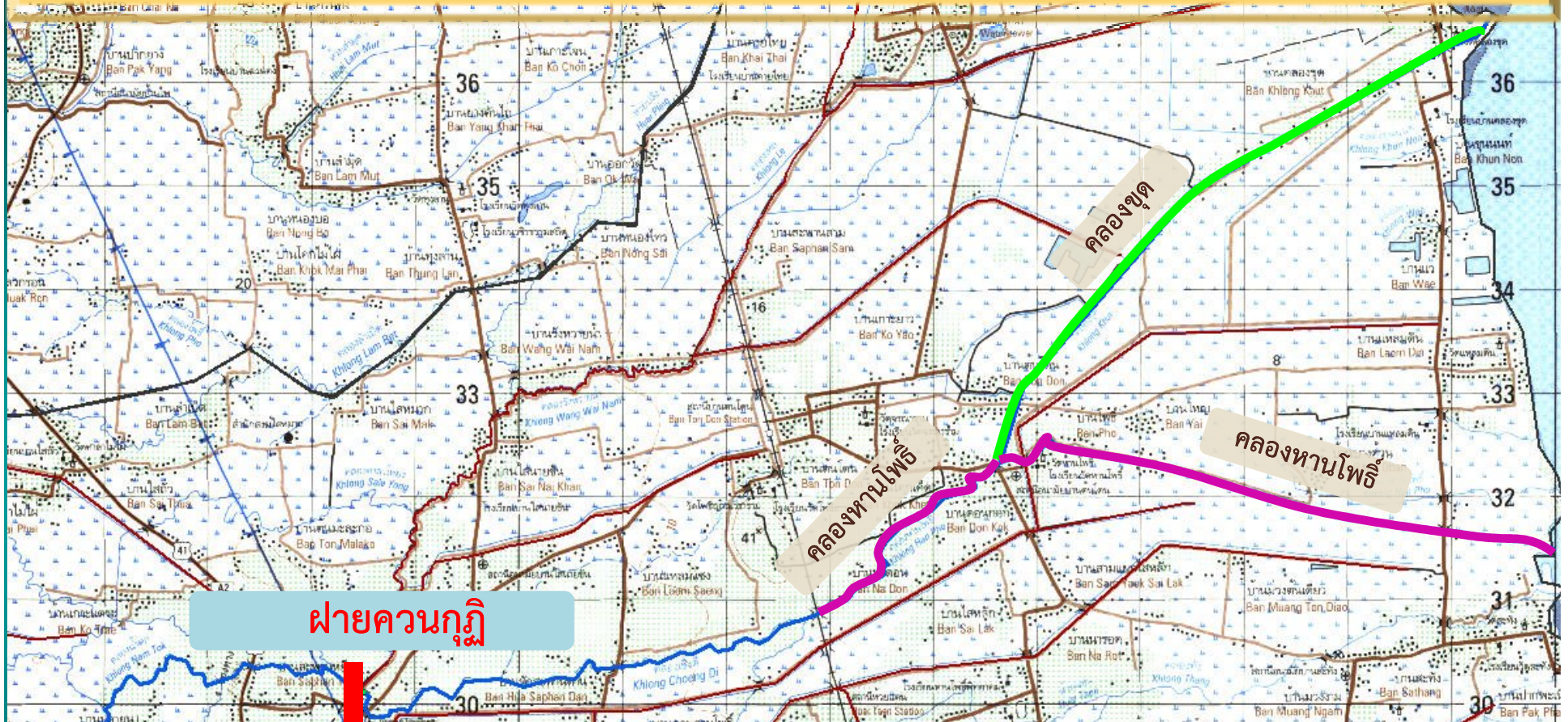
ก่อสร้าง ปี 2515

ที่ตั้ง : ต.ควนขนุน อ.เขาชัยสน

พื้นที่ชลประทาน : 38,700 ไร่



# แนวทางการพัฒนาลุ่มน้ำย่อยคลองสะพานหยี




**ฝายควนภูมิ**

แผนการพัฒนาในอนาคต		งบประมาณ (บาท)			หมายเหตุ	
ปรับปรุงคลอง 2 สาย		380,000,000			อยู่ระหว่างการศึกษาความเหมาะสมของโครงการ	
คลอง	ยาว (กม.)	กั้นคลอง (ม.)	ลึก (ม.)	พท.รับประโยชน์ (ไร่)	อุปโภค-บริโภค (ครัวเรือน)	
ปรับปรุงคลองขุด	5.50	35.00	4.00	15,468	845	
ปรับปรุงคลองห่านโพธิ์	8.00	40.00-60.00	4.00			

# ลุ่มน้ำคลองท่าเขียด-บางแก้ว

พื้นที่ลุ่มน้ำ 677.68 ตร.กม.  
ปริมาณน้ำท่าเฉลี่ย 532.24 ล้าน ลบ.ม./ปี  
(อ.ตะโหนด อ.บางแก้ว และ อ.เขาชัยสน )

 อ่างเก็บน้ำคลองหัวช้าง

ก่อสร้าง ปี 2552

ที่ตั้ง : ต.ตะโหนด อ.ตะโหนด

ความจุ 30 ล้าน ลบ.ม

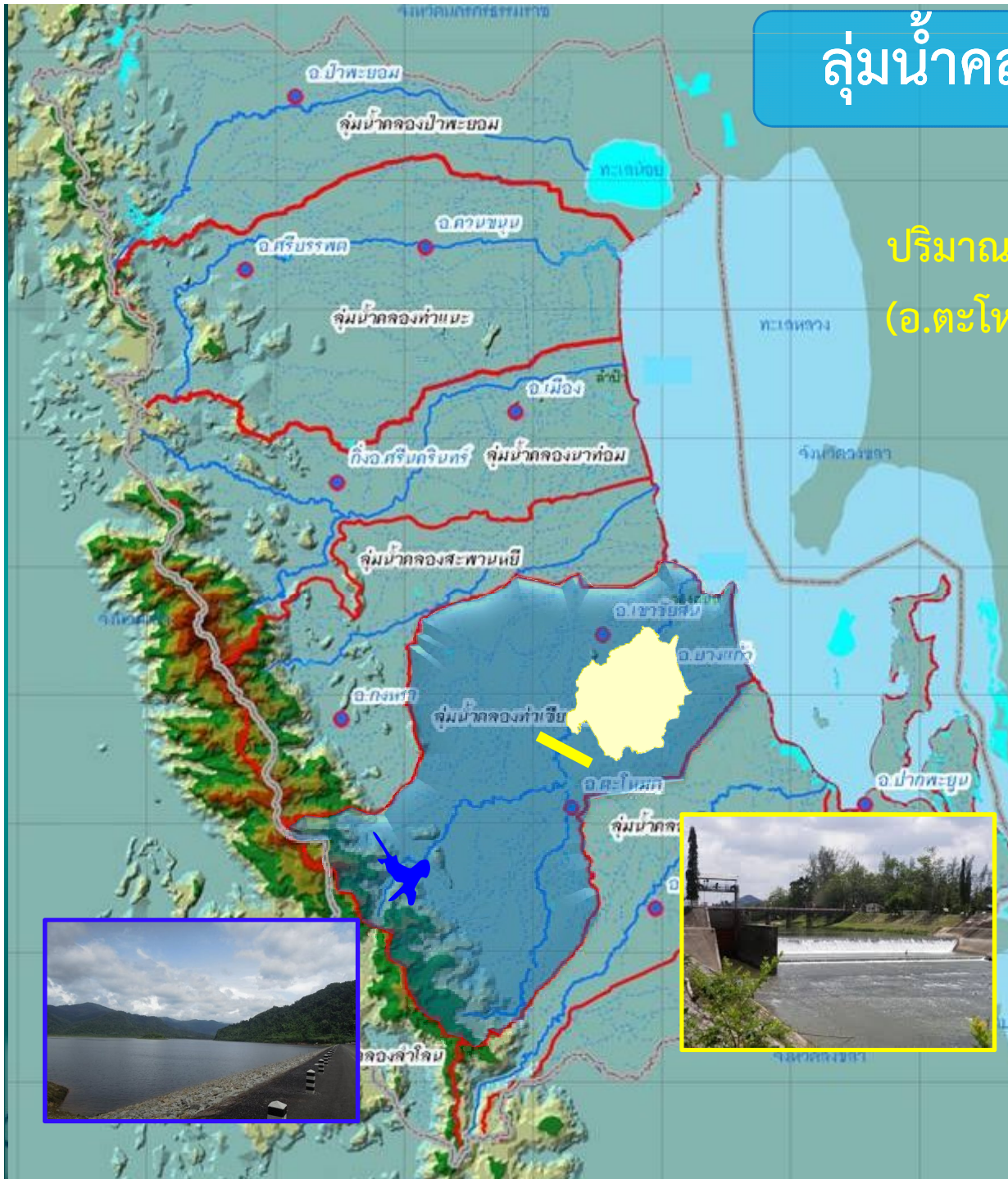
พื้นที่ชลประทาน : น้ำต้นทุนให้  
ฝายท่าเขียด

**ฝายท่าเขียด**

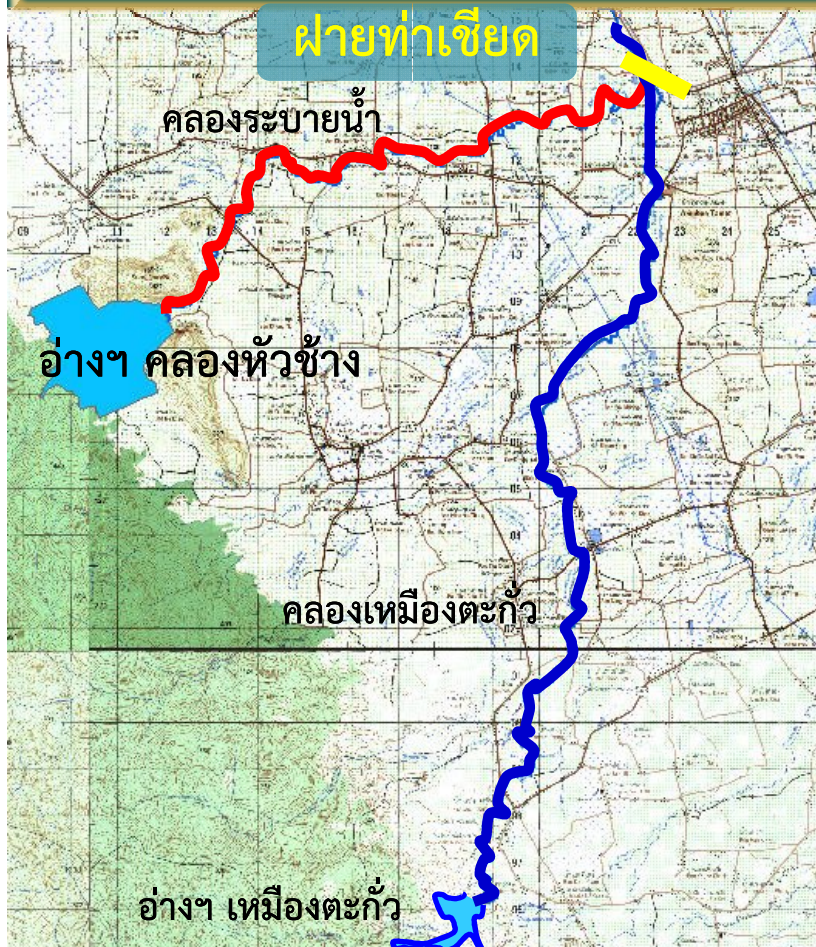
ก่อสร้าง ปี 2514

ที่ตั้ง : ต.โคกสีก อ.บางแก้ว

พื้นที่ชลประทาน : 103,300 ไร่



# แนวทางการพัฒนาลุ่มน้ำย่อยคลองท่าเขียด-บางแก้ว



## คลองระบายน้ำท้ายอ่างฯ

2557-2558	ขุดลอกคลองระบายน้ำท้ายอ่างเก็บน้ำฯ ถึง ฝายท่าเขียด (ระยะทาง 19 กิโลเมตร)
-----------	--

## อ่างเก็บน้ำเหมืองตะกั่ว

ที่ตั้ง	ต.หนองธง อ.ป่าบอน
ความจุ	10.14 ล้านลูกบาศก์เมตร
พท.ชลประทาน	7,500 ไร่
ดำเนินการ	2557-2560
งบประมาณ	800,000,000
หมายเหตุ	เตรียมความพร้อมในด้านการออกแบบและการขอใช้พื้นที่

## อ่างเก็บน้ำคลองหัวช้าง

2552-2555	อ่างเก็บน้ำคลองหัวช้าง ความจุ 30 ล้าน.ลบ.ม. สร้างเสร็จสมบูรณ์
-----------	---

# ลุ่มน้ำคลองป่าบอน

พื้นที่ลุ่มน้ำ 288.67 ตร.กม.  
ปริมาณน้ำท่าเฉลี่ย 244.67 ล้าน ลบ.ม./ปี  
(อ.บางแก้ว อ.ป่าบอน อ.ปากพะยูน )

## อ่างเก็บน้ำป่าบอน

ก่อสร้าง ปี 2543

ที่ตั้ง : ต.ทุ่งนารี อ.ป่าบอน

พื้นที่ชลประทาน : น้ำต้นทุนแก่  
ปตร.และฝายป่าบอน

## ประตูระบายน้ำป่าบอน

ก่อสร้าง ปี 2550

ที่ตั้ง : ต.ทุ่งนารี อ.ป่าบอน

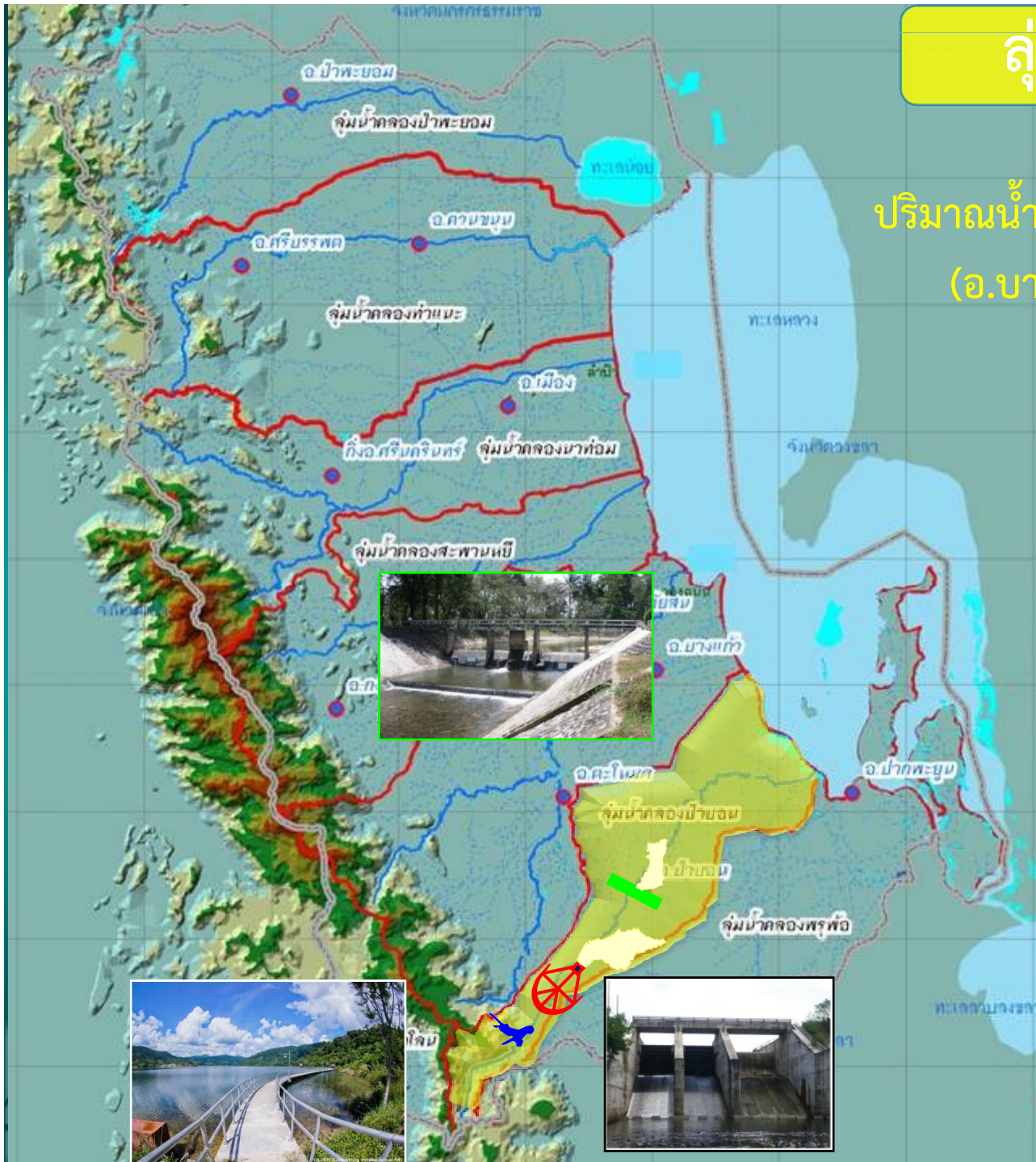
พื้นที่ชลประทาน : 17,000 ไร่

## ฝายป่าบอน

ก่อสร้าง ปี 2514

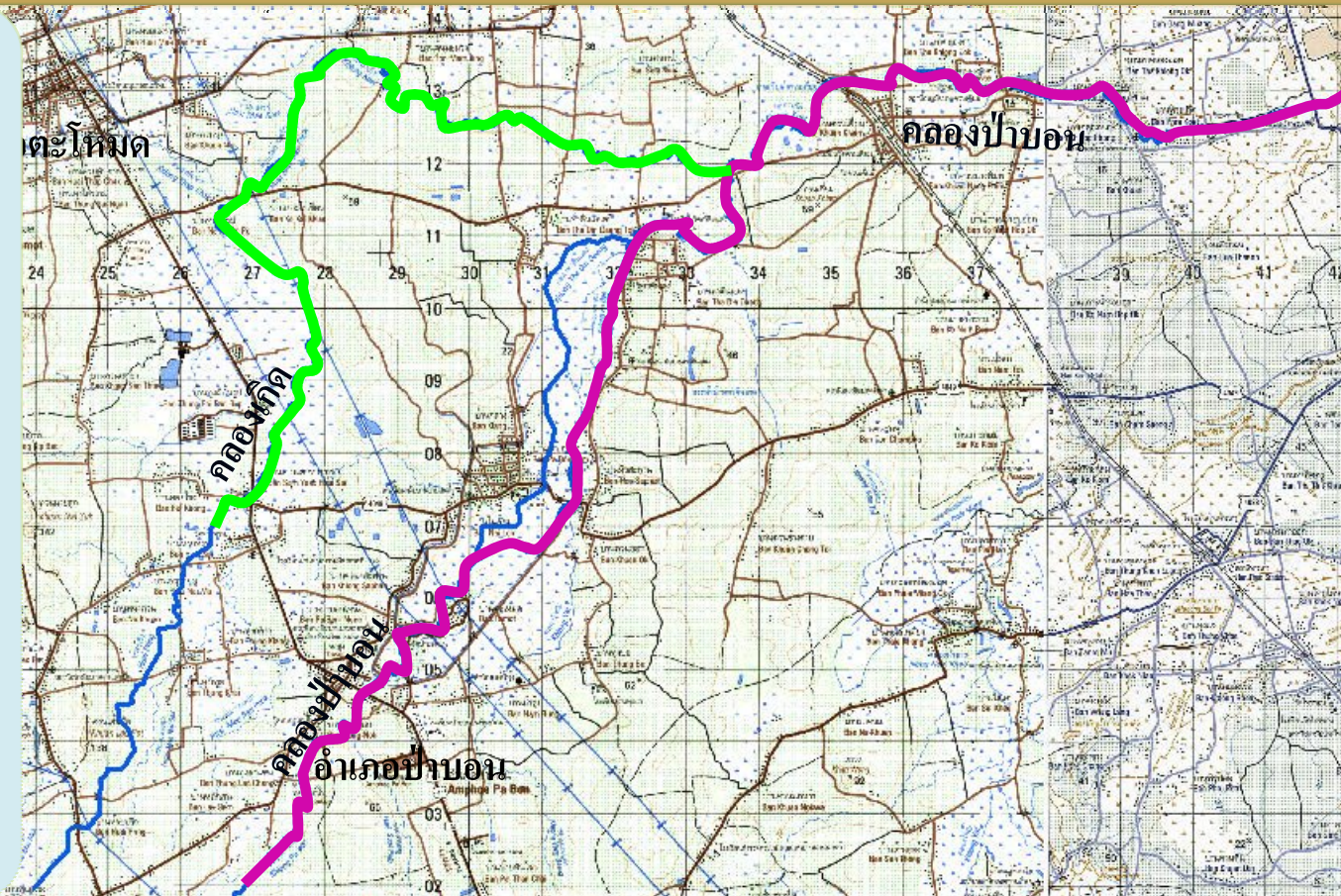
ที่ตั้ง : ต.ป่าบอน อ.ป่าบอน

พื้นที่ชลประทาน : 7,000 ไร่



# แนวทางการพัฒนาลุ่มน้ำย่อยคลองป่าบอน

1 ตุลาคม  
2553 อบต.  
ฝาละมี ขอ  
พระราชทาน  
โครงการ



28  
พฤษภา  
คม  
2555  
รับไว้  
เป็น  
โครงกา  
รฯ  
พระรา  
ชดำริ

ขุดลอกคลองเกิดและปรับปรุงคลองป่าบอน อันเนื่องมาจากพระราชดำริ (กรมฯอนุมัติเปิดโครงการ13มีค.56)

ที่ตั้ง

ต.ฝาละมี อ.ปากพะยูน จ.พัทลุง

ดำเนินการก่อสร้าง

2557 - 2560

งบประมาณ

780,000,000 บาท

# ลุ่มน้ำคลองพรุพ้อ

พื้นที่ลุ่มน้ำ 822.32 ตร.กม.  
ปริมาณน้ำท่าเฉลี่ย 543.78 ล้าน ลบ.ม./ปี  
(อ.ป่าบอน อ.ปากพะยูน )

## ประตูระบายน้ำคลองพรุพ้อ

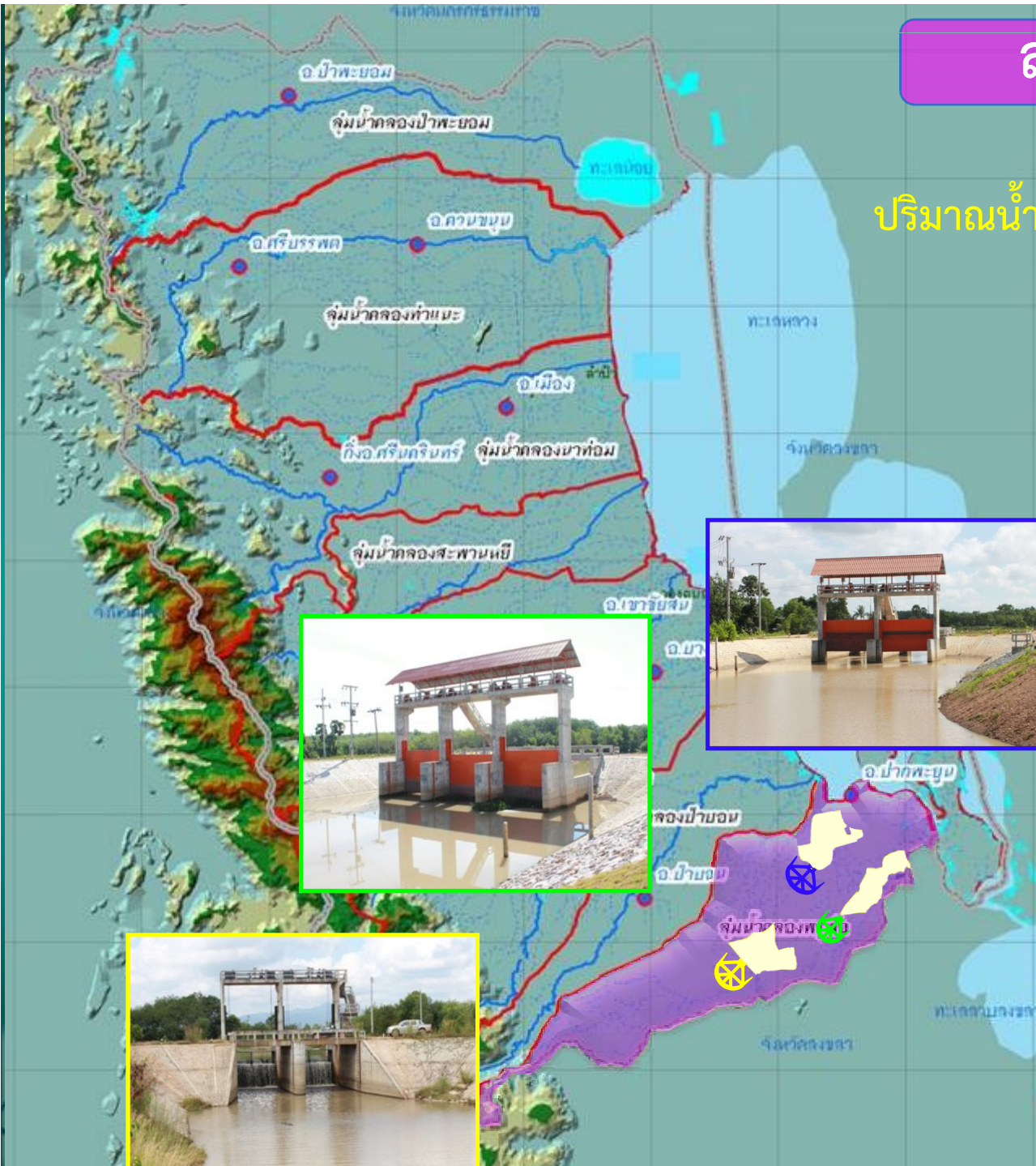
ก่อสร้าง ปี 2553  
ที่ตั้ง : ต.โคกทราย อ.ป่าบอน  
พื้นที่ชลประทาน : 2,430 ไร่

## ประตูระบายน้ำहारอ่างทอง

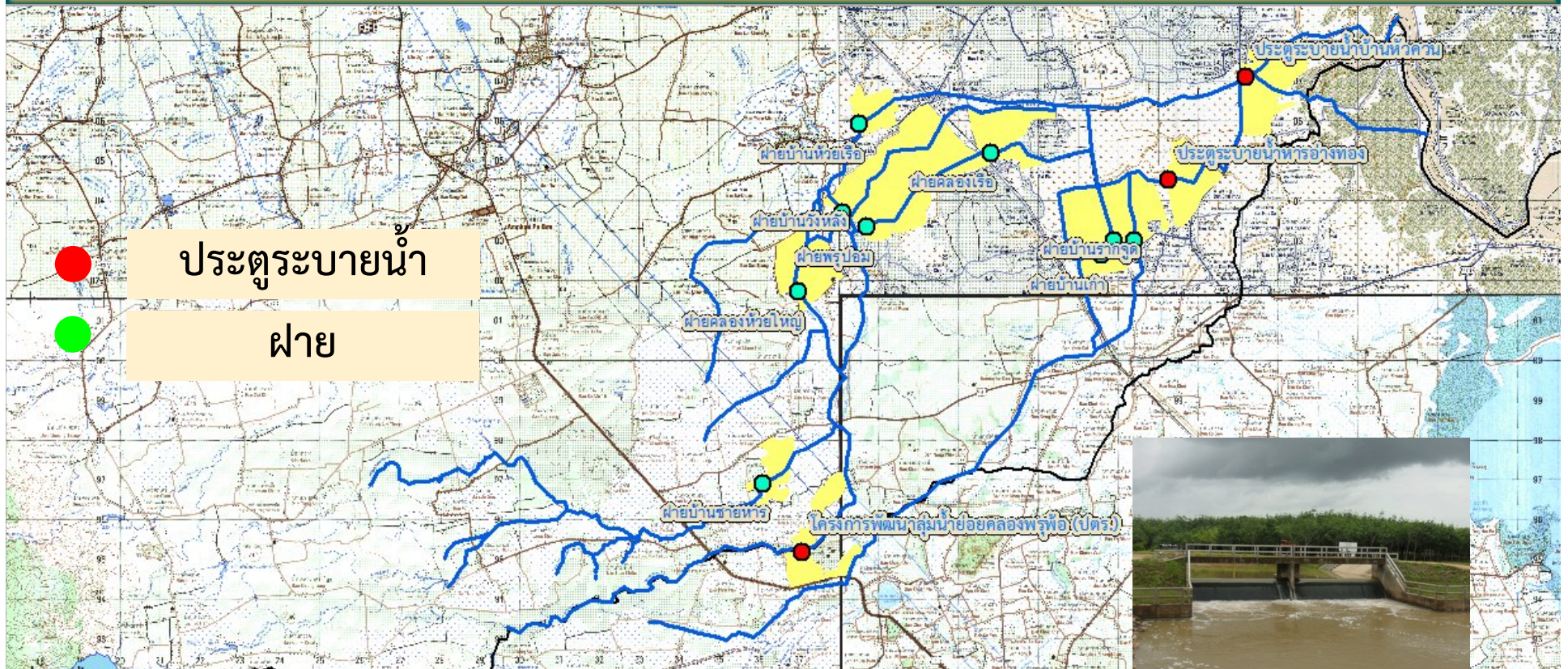
ก่อสร้าง ปี 2554  
ที่ตั้ง: ต.ดอนประตู อ.ปากพะยูน  
พื้นที่ชลประทาน : 2,045 ไร่

## ประตูระบายน้ำบ้านหัวควน

ก่อสร้าง ปี 2554  
ที่ตั้ง : ต.ดอนประตู อ.ปากพะยูน  
พื้นที่ชลประทาน : 830 ไร่



# แนวทางการพัฒนาลุ่มน้ำย่อยคลองพรุฬ



## พัฒนาลุ่มน้ำย่อยคลองพรุฬ ระยะที่ 2

ที่ตั้ง	ต.โคกทราย อ.ป่าบอน, ต. ทารเทา ปากพะยูน
ดำเนินการก่อสร้าง	2556 - 2558
งบประมาณ	1,040,010,000 บาท



## แผนงานบริหารจัดการทรัพยากรน้ำอย่างยั่งยืน จังหวัดพัทลุง

โครงการขนาดกลาง	งบประมาณ (ล้านบาท)	2557	2558	2559	2560	2561
อ่างฯคลองหัวช้าง	205.24	70.12	135.12	-	-	-
ขุดลอกคลองเกิดและปรับปรุงคลองป่าบอน	780.00	60.00	284.50	252.00	183.50	-
ลุ่มน้ำย่อยพรุพ้อ ระยะ 2	1,040.01	40.12	999.89	-	-	-
อ่างฯ เขื่อนตะกั่ว	800.06	-	159.43	268.05	372.58	-
พัฒนาลุ่มน้ำย่อยท่าแนะ	350.00	-	-	150.00	200.00	-
พัฒนาลุ่มน้ำย่อยคลองป่าพะยอม	560.00	-	-	-	-	560.00
อ่างเก็บน้ำคลองใหญ่	615.00	-	-	205.00	205.00	205.00
คลองระบายน้ำลำเบ็ด	778.52	409.39	369.13	-	-	-
พัฒนาลุ่มน้ำย่อยคลองสะพานหยี	380.00	-	-	-	-	380.00
<b>รวม</b>	<b>5,568.83</b>	<b>639.63</b>	<b>1,948.07</b>	<b>875.05</b>	<b>961.08</b>	<b>1,145.00</b>



โครงการชลประทานพัทลุง  
กรมชลประทาน