

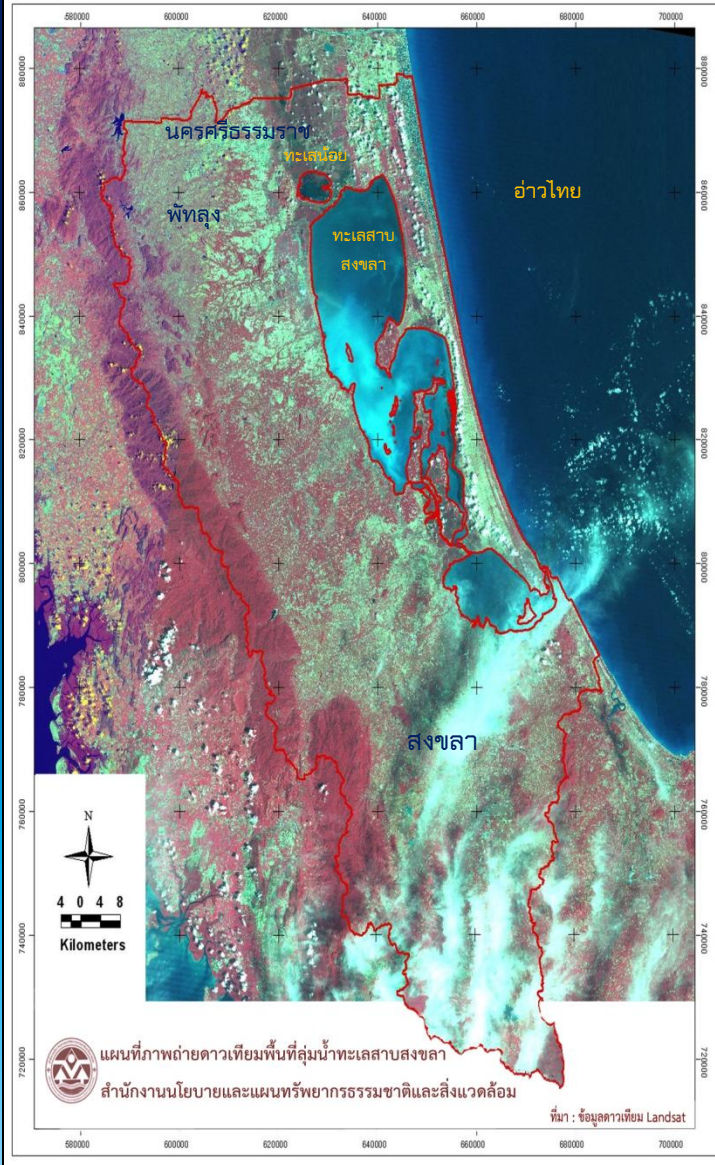


เอกสารฉบับที่ ๖/๖

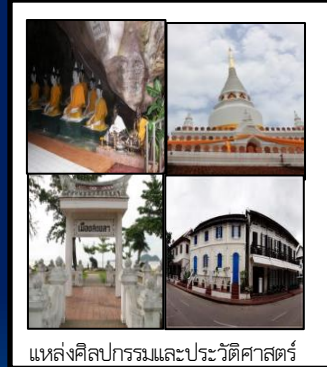
พจนานุกรมข้อมูลภูมิสารสนเทศทรัพยากรธรรมชาติ และสิ่งแวดล้อม ลุ่มน้ำทะเลสาบสงขลา

โครงการพัฒนาลุ่มน้ำทะเลสาบสงขลาอย่างยั่งยืน

(การจัดทำแผนแม่บทพัฒนาลุ่มน้ำทะเลสาบสงขลาระยะยาวและแผนการปรับตัว
เพื่อรองรับการเปลี่ยนแปลงสภาพภูมิอากาศในระดับพื้นที่ลุ่มน้ำ)



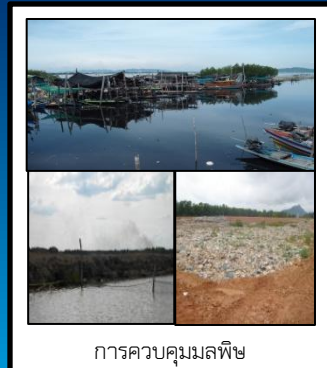
ความมั่นคงทางอาหาร



แหล่งศิลปกรรมและประวัติศาสตร์



ความหลากหลายทางชีวภาพ



การควบคุมมลพิษ



การมีส่วนร่วมของประชาชน



ภัยพิบัติทางธรรมชาติ

สำนักงานนโยบายและแผนทรัพยากรธรรมชาติและสิ่งแวดล้อม

กระทรวงทรัพยากรธรรมชาติและสิ่งแวดล้อม

เมษายน ๒๕๕๗

คำนำ

ทะเลสาบสงขลาเป็นทะเลสาบที่มีขนาดพื้นที่มากที่สุดของประเทศไทยและยังมีลักษณะพิเศษเพียงแห่งเดียวของประเทศไทยที่มีทั้งน้ำจืด น้ำกร่อย และน้ำเค็ม จึงมีความอุดมสมบูรณ์ของทรัพยากรธรรมชาติ ทั้งที่เป็นทรัพยากรที่มีชีวิต และไม่มีชีวิต อย่างไรก็ตามในช่วงเวลาที่ผ่านมาการใช้ประโยชน์พื้นที่ของประชาชน ได้มีการขยายตัวอย่างรวดเร็ว ได้แก่ การตั้งถิ่นฐานขยายตัวของชุมชนเมือง การเกษตร การประมง เหมืองแร่ และการท่องเที่ยว ได้ส่งผลกระทบต่อทะเลสาบอย่างรุนแรง ทั้งการบุกรุกที่ดินของส่วนราชการทั้งในพื้นที่สูง ที่ราบ ริมน้ำ และริมทะเล ก่อให้เกิดปัญหาต่างๆ ตามมาอย่างมากมาย ทั้งความสูญเสียทรัพยากรธรรมชาติทั้งในเชิงปริมาณและคุณภาพ และสภาพแวดล้อมที่เสื่อมโทรมลงเป็นผลให้พื้นที่ลุ่มน้ำได้รับผลกระทบทั้งทางตรงและทางอ้อม เช่น ผลกระทบต่อสุขภาพอนามัย และการดำรงชีวิต เป็นต้น

สำนักงานนโยบายและแผนทรัพยากรธรรมชาติและสิ่งแวดล้อมได้เล็งเห็นถึงความสำคัญของทะเลสาบสงขลา และพื้นที่ที่เกี่ยวข้องจึงได้จัดทำโครงการ “พัฒนาลุ่มน้ำทะเลสาบสงขลาอย่างยั่งยืน” เพื่อให้มีการศึกษาสำรวจ และจัดทำแผนแม่บทพัฒนาลุ่มน้ำทะเลสาบสงขลาระยะยาว และแผนการปรับตัวเพื่อรองรับการเปลี่ยนแปลงสภาพภูมิอากาศในระดับพื้นที่ลุ่มน้ำร่วมกับคณะกรรมการจัดการสิ่งแวดล้อมมหาวิทยาลัยสงขลานครินทร์อำเภอหาดใหญ่ จังหวัดสงขลาในการดำเนินการจัดทำโครงการดังกล่าว โดยใช้กระบวนการการมีส่วนร่วมของประชาชนในพื้นที่และทุกภาคส่วนที่เกี่ยวข้อง

ดังนั้นหวังว่า โครงการพัฒนาลุ่มน้ำทะเลสาบสงขลาอย่างยั่งยืนจะเป็นประโยชน์ต่อหน่วยงานทั้งภาครัฐ เอกชน และประชาชนสามารถนำไปใช้ปฏิบัติและใช้ประโยชน์เพื่อการพัฒนาหลุ่มน้ำทะเลสาบสงขลาให้ยั่งยืนและเป็นประโยชน์ต่อสภาพแวดล้อมและประชาชนอย่างสูงสุดต่อไป โดยมีเอกสารทั้งหมดจำนวน ๖ ฉบับได้แก่

๑. เอกสารฉบับที่ ๑/๖ รายงานฉบับสมบูรณ์
๒. เอกสารฉบับที่ ๒/๖ รายงานสรุปสำหรับผู้บริหาร
๓. เอกสารฉบับที่ ๓/๖ Executive Summary
๔. เอกสารฉบับที่ ๔/๖ คู่มือและเสริมสร้างองค์ความรู้ให้ชุมชนเพื่อรองรับการปรับตัวต่อการเปลี่ยนแปลงสภาพภูมิอากาศ
๕. เอกสารฉบับที่ ๕/๖ คู่มือการปรับปรุงเว็บไซต์
๖. เอกสารฉบับที่ ๖/๖ พจนานุกรมข้อมูลภูมิสารสนเทศทรัพยากรธรรมชาติและสิ่งแวดล้อมลุ่มน้ำทะเลสาบสงขลา

สำนักงานนโยบายและแผนทรัพยากรธรรมชาติและสิ่งแวดล้อม

เมษายน ๒๕๕๗

สารบัญ

เรื่อง	หน้า
คำนำ	(ก)
สารบัญ	(ข)
๑ ข้อมูลพื้นฐาน	๑
ขอบเขตลุ่มน้ำทะเลสาบสงขลา	๒
ขอบเขตจังหวัด	๓
ขอบเขตอำเภอ	๔
ขอบเขตตำบล	๕
ขอบเขตเทศบาล	๗
ที่ตั้งหมู่บ้าน	๘
แม่น้ำ ลำคลอง	๙
ขอบเขตแหล่งน้ำ	๑๑
ป่าอนุรักษ์	๑๒
เส้นทางคมนาคมทางรถยนต์	๑๔
การใช้ที่ดิน	๑๕
๒ ข้อมูลตัวชี้วัดในแผนแม่บทการพัฒนาลุ่มน้ำทะเลสาบสงขลา	๑๗
ยุทธศาสตร์ที่ ๑ การฟื้นฟูความอุดมสมบูรณ์ของทรัพยากรธรรมชาติและหลากหลายทางชีวภาพ	๑๘
พื้นที่ป่าไม้	๑๘
ยุทธศาสตร์ที่ ๒ การใช้ประโยชน์ทรัพยากรลุ่มน้ำแบบบูรณาการและใช้อย่างยั่งยืน	๑๙
พื้นที่เกษตรกรรมที่เป็นพืชอาหาร	๑๙
ที่ตั้งเครื่องมือจับสัตว์น้ำ : ไชยนิ่ง	๒๐
ที่ตั้งเครื่องมือจับสัตว์น้ำ : โพงพาง	๒๑
ยุทธศาสตร์ที่ ๓ การควบคุมและป้องกันมลพิษ	๒๒
ที่ตั้งระบบบำบัดน้ำเสีย	๒๒
จุดตรวจวัดคุณภาพน้ำ	๒๓
ที่ตั้งสถานที่กำจัดขยะมูลฝอย	๒๔
ที่ตั้งโรงงานอุตสาหกรรม	๒๕
ยุทธศาสตร์ที่ ๔ การอนุรักษ์ ฟื้นฟู บูรณะ ศิลปวัฒนธรรม แหล่งประวัติศาสตร์ โบราณคดี ภูมิปัญญา	๒๖
ท้องถิ่น และแหล่งท่องเที่ยวทางธรรมชาติและวัฒนธรรม	
พื้นที่แหล่งประวัติศาสตร์และรอยชุมชนโบราณที่ควรค่าแก่การอนุรักษ์	๒๖
ที่ตั้งแหล่งประวัติศาสตร์และรอยชุมชนโบราณที่ควรค่าแก่การอนุรักษ์	๒๗
เขตอุทยานประวัติศาสตร์เมืองสงขลาเก่าหัวเขาแดง	๒๘
ยุทธศาสตร์ที่ ๕ การรับมือและปรับตัวต่อการเปลี่ยนแปลงสภาพภูมิอากาศ	๒๙
แผนงานหลักที่ ๑ : ประเด็นอุทกภัย (มาตรการทั่วไป)	๒๙
การสร้างอ่างเก็บน้ำ	๒๙
พื้นที่ทางน้ำผ่าน	๓๐
คลองสายหลักลุ่มน้ำท่าแนะ และนาท่อมที่ไม่มีสิ่งกีดขวางทางน้ำ	๓๑

สารบัญ(ต่อ)

เรื่อง	หน้า
การขุดลอกคลองระบายน้ำสายหลัก	๓๒
เส้นทางระบายน้ำลงสู่อ่าวไทย	๓๓
แผนงานหลักที่ ๒ : ประเด็นภัยดินถล่มและการชะล้างพังทลายของดิน (มาตรการทั่วไป)	๓๔
พื้นที่ที่เกิดการชะล้างพังทลายของดิน	๓๔
แผนงานหลักที่ ๓ : ประเด็นการกัดเซาะชายฝั่ง (มาตรการทั่วไป)	๓๕
การกัดเซาะชายฝั่ง	๓๕
ที่ตั้งโครงสร้างป้องกันการกัดเซาะชายฝั่ง	๓๖
ที่ตั้งพื้นที่ตามแนวชายฝั่งที่มีศักยภาพในการทำแนวป้องกันทางธรรมชาติ	๓๗
แผนงานหลักที่ ๔ : ประเด็นความหลากหลายทางชีวภาพ(มาตรการเฉพาะพื้นที่ชุ่มน้ำทะเลน้อย)	๓๘
จุดเก็บตัวอย่างน้ำในพื้นที่ชุ่มน้ำทะเลน้อยโดยองค์กรปกครองส่วนท้องถิ่น (อปท.)	๓๘
การใช้ประโยชน์ที่ดินรอบพื้นที่ชุ่มน้ำทะเลน้อย	๓๙
๓ แผนที่ประกอบข้อมูล	๔๐
รายชื่อคณะกรรมการ	๖๕

๑. ข้อมูลพื้นฐาน

ขอบเขตลุ่มน้ำทะเลสาบสงขลา

Coverage Name : SLBBND
 Coverage Description : ขอบเขตลุ่มน้ำ
 Feature Class : Polygon
 Data Source : แผนที่ลักษณะภูมิประเทศ ชุด L๗๐๑๘ มาตรฐาน ๑:๕๐,๐๐๐
 ปี พ.ศ. ๒๕๔๐ - ๒๕๔๓ กรมแผนที่ทหาร
 สถาบันวิจัยสารสนเทศภูมิศาสตร์ฯ มหาวิทยาลัยสงขลานครินทร์

Polygon Attribute Tables : PAT.DBF

Item Name	Data Type	Item Description
Area	๑๓,N,๖	ขนาดพื้นที่ (ตารางเมตร)
Perimeter	๑๓,N,๖	ความยาวเส้นรอบรูป
Slbbnd_id	๑๓,N,๐	รหัสจังหวัด (ระบุตัวเลข)
Describe	๓๐,C	คำอธิบาย

ขอบเขตจังหวัด

Coverage Name : SLBPPROV
 Coverage Description : ขอบเขตจังหวัด พื้นที่ลุ่มน้ำทะเลสาบสงขลา
 Feature Class : Polygon, Arc
 Data Source : แผนที่ขอบเขตการปกครอง ปี พ.ศ. ๒๕๔๕ กรมการปกครอง
 แผนที่ลักษณะภูมิประเทศ ชุด L ๗๐๑๘ มาตราส่วน ๑:๕๐,๐๐๐
 ปี พ.ศ. ๒๕๔๐ - ๒๕๔๓ กรมแผนที่ทหาร

Polygon Attribute Tables : PAT.DBF

Item Name	Data Type	Item Description
Area	๑๓,N,๖	ขนาดพื้นที่ (ตารางเมตร)
Perimeter	๑๓,N,๖	ความยาวเส้นรอบรูป
Slbprov_id	๑๓,N,๐	รหัสจังหวัด
Prov_code	๒,C	รหัสจังหวัด
Prov_nam_t	๓๐,C	ชื่อจังหวัดภาษาไทย
Prov_nam_e	๓๐,C	ชื่อจังหวัดภาษาอังกฤษ
P_code	๒,C	รหัสจังหวัด (ระบุดตัวอักษร)
Status	๓๐,C	ลักษณะพื้นที่ (พื้นดินหรือทะเลสาบสงขลา)

คำอธิบาย

Prov_code = รหัสจังหวัด
 ๘๐ = รหัสจังหวัดนครศรีธรรมราช
 ๙๐ = รหัสจังหวัดสงขลา
 ๙๓ = รหัสจังหวัดพัทลุง

Arc Attribute Tables : AAT.DBF

Item Name	Data Type	Item Description
Slbamp_id	๑๓,N,๐	รหัสเส้นขอบเขตการปกครอง
Pb_type	๑,N,๐	รหัสเส้นขอบเขตการปกครอง
Pb_desc	๕๐,C	คำอธิบายรหัสเส้นขอบเขตการปกครอง

Pb_type = รหัสเส้นขอบเขตการปกครองได้แก่
 ๑ = เส้นขอบเขตลุ่มน้ำ
 ๒ = เส้นขอบเขตจังหวัด

ขอบเขตอำเภอ

Coverage Name : SLBAMP
 Coverage Description : ขอบเขตอำเภอ พื้นที่ลุ่มน้ำทะเลสาบสงขลา
 Feature Class : Polygon, Arc
 Data Source : แผนที่ขอบเขตการปกครอง ปี พ.ศ. ๒๕๔๕ กรมการปกครอง
 แผนที่ลักษณะภูมิประเทศ ชุด L ๗๐๑๘ มาตราส่วน ๑:๕๐,๐๐๐
 ปี พ.ศ. ๒๕๔๐ - ๒๕๔๓ กรมแผนที่ทหาร

Polygon Attribute Tables : PAT.DBF

Item Name	Data Type	Item Description
Area	๑๓,N,๖	ขนาดพื้นที่ (ตารางเมตร)
Perimeter	๑๓,N,๖	ความยาวเส้นรอบรูป
Slbamp_id	๑๓,N,๐	รหัสอำเภอ
Amphoe_idn	๔,C	รหัสอำเภอ (ระบุตัวเลข ๔ หลัก)
Amp_nam_t	๓๐,C	ชื่ออำเภอภาษาไทย
Amp_nam_e	๓๐,C	ชื่ออำเภอภาษาอังกฤษ
Prov_code	๒,C	รหัสจังหวัด
Prov_nam_t	๓๐,C	ชื่อจังหวัดภาษาไทย
Prov_nam_e	๓๐,C	ชื่อจังหวัดภาษาอังกฤษ
P_code	๒,C	รหัสจังหวัด (ระบุตัวอักษร)
Status	๓๐,C	ลักษณะพื้นที่ (พื้นดินหรือทะเลสาบสงขลา)

คำอธิบาย

Amphoe_idn = รหัสอำเภอ (ระบุตัวเลข ๔ หลัก) เช่น ๙๐๐๑
 ๙๐ = รหัสจังหวัดสงขลา
 ๐๑ = รหัสอำเภอเมืองสงขลา

Arc Attribute Tables : AAT.DBF

Item Name	Data Type	Item Description
Slbamp_id	๑๓,N,๐	รหัสเส้นขอบเขตการปกครอง
Pb_type	๑,N,๐	รหัสเส้นขอบเขตการปกครอง
Pb_desc	๕๐,C	คำอธิบายรหัสเส้นขอบเขตการปกครอง

Pb_type = รหัสเส้นขอบเขตการปกครองได้แก่
 ๑ = เส้นขอบเขตลุ่มน้ำ
 ๒ = เส้นขอบเขตจังหวัด
 ๓ = เส้นขอบเขตอำเภอ

ขอบเขตตำบล

Coverage Name : SLBTAMB
 Coverage Description : ขอบเขตตำบล พื้นที่ลุ่มน้ำทะเลสาบสงขลา
 Feature Class : Polygon, Arc
 Data Source : แผนที่ลักษณะภูมิประเทศ ชุด L๗๐๑๘ มาตรฐาน ๑:๕๐,๐๐๐
 ปี พ.ศ. ๒๕๔๐ - ๒๕๔๓ กรมแผนที่ทหาร และปรับปรุงแนวเขตใหม่ปี พ.ศ.
 ๒๕๕๖
 สถาบันวิจัยสารสนเทศภูมิศาสตร์ฯ มหาวิทยาลัยสงขลานครินทร์

Polygon Attribute Tables : PAT.DBF

Item Name	Data Type	Item Description
Area	๑๓,N,๖	ขนาดพื้นที่ (ตารางเมตร)
Perimeter	๑๓,N,๖	ความยาวเส้นรอบรูป
Slbtamb_id	๑๓,N,๐	รหัสตำบล
Tambon_idn	๖,C	รหัสตำบล (ระบุตัวเลข ๖ หลัก)
Tam_nam_t	๓๐,C	ชื่อตำบลภาษาไทย
Amphoe_idn	๔,C	รหัสอำเภอ (ระบุตัวเลข ๔ หลัก)
Amp_nam_t	๓๐,C	ชื่ออำเภอภาษาไทย
Amp_nam_e	๓๐,C	ชื่ออำเภอภาษาอังกฤษ
Prov_code	๒,C	รหัสจังหวัด
Prov_nam_t	๓๐,C	ชื่อจังหวัดภาษาไทย
Prov_nam_e	๓๐,C	ชื่อจังหวัดภาษาอังกฤษ
P_code	๒,C	รหัสจังหวัด (ระบุตัวอักษร)
Status	๓๐,C	ลักษณะพื้นที่ (พื้นดินหรือทะเลสาบสงขลา)

คำอธิบาย

Tambon_idn = รหัสตำบล (ระบุตัวเลข ๖ หลัก) เช่น ๙๐๐๑๐๒
 ๙๐ = รหัสจังหวัดสงขลา
 ๐๑ = รหัสอำเภอเมืองสงขลา
 ๐๒ = รหัสตำบลเขารูปช้าง ในเขตอำเภอเมือง จังหวัดสงขลา

Arc Attribute Tables : AAT.DBF

Item Name	Data Type	Item Description
Slbtamb_id	๑๓,N,๐	รหัสเส้นขอบเขตการปกครอง
Pb_type	๑,N,๐	รหัสเส้นขอบเขตการปกครอง
Pb_desc	๕๐,C	คำอธิบายรหัสเส้นขอบเขตการปกครอง

Pb_type = รหัสเส้นขอบเขตการปกครอง ได้แก่

- ๑ = เส้นขอบเขตลุ่มน้ำ
- ๒ = เส้นขอบเขตจังหวัด
- ๓ = เส้นขอบเขตอำเภอ
- ๔ = เส้นขอบเขตตำบล

ขอบเขตเทศบาล

Coverage Name : SLBMUNI
 Coverage Description : ขอบเขตเทศบาล พื้นที่ลุ่มน้ำทะเลสาบสงขลา
 Feature Class : Polygon, Arc
 Data Source : แผนที่ขอบเขตเทศบาล ปี พ.ศ. ๒๕๕๖ สำนักงานเทศบาลในพื้นที่

Polygon Attribute Tables : PAT.DBF

Item Name	Data Type	Item Description
Area	๑๓,N,๖	ขนาดพื้นที่ (ตารางเมตร)
Perimeter	๑๓,N,๖	ความยาวเส้นรอบรูป
Slbmuni_id	๑๓,N,๐	รหัสเทศบาล
Muni_name	๘๐,C	ชื่อเทศบาล
Amphoe	๕๐,C	ชื่ออำเภอ
Province	๕๐,C	ชื่อจังหวัด

ที่ตั้งหมู่บ้าน

Coverage Name : SLBVIL๕๖
 Coverage Description : ที่ตั้งหมู่บ้าน ปี พ.ศ. ๒๕๕๖
 Feature Class : Point
 Data Source : ข้อมูลรายชื่อหมู่บ้าน ปี พ.ศ. ๒๕๕๖ กรมการปกครอง

Point Attribute Tables : PAT.DBF

Item Name	Data Type	Item Description
Slbvill๕๖_id	๑๓,N,๐	รหัสหมู่บ้าน
Amphoe_idn	๔,C	รหัสอำเภอ
Tambon_idn	๖,C	รหัสตำบล
Vill_idn	๘,C	รหัสหมู่บ้าน
Vill_name	๓๐,C	ชื่อหมู่บ้าน
Tam_nam_t	๓๐,C	ชื่อตำบลภาษาไทย
Amp_nam_t	๓๐,C	ชื่ออำเภอภาษาไทย
Amp_nam_e	๓๐,C	ชื่ออำเภอภาษาอังกฤษ
Prov_nam_t	๓๐,C	ชื่อจังหวัดภาษาไทย
Prov_nam_e	๓๐,C	ชื่อจังหวัดภาษาอังกฤษ

คำอธิบาย

Vill_idn = รหัสหมู่บ้าน (ระบุตัวเลข ๘ หลัก) เช่น ๙๐๐๑๐๒๐๑
 ๙๐ = รหัสจังหวัดสงขลา
 ๐๑ = รหัสอำเภอเมืองสงขลา
 ๐๒ = รหัสตำบลเขารูปช้าง ในเขตอำเภอเมือง จังหวัดสงขลา
 ๐๑ = รหัสบ้านบางदान ในเขตตำบลเขารูปช้าง อำเภอเมือง จังหวัดสงขลา

แม่น้ำ ลำคลอง

Shape file Name : SLBRIV๕๓
 Coverage Description : แม่น้ำ ลำคลอง
 Feature Class : Arc
 Data Source : แผนที่ลักษณะภูมิประเทศ ชุด L๗๐๑๘ มาตรฐาน ๑:๕๐,๐๐๐
 ปี พ.ศ. ๒๕๔๐-๒๕๔๓ กรมแผนที่ทหาร
 ข้อมูลดาวเทียม สำนักงานพัฒนาเทคโนโลยีฯ (สทอภ.) ปี พ.ศ. ๒๕๕๓

Arc Attribute Tables : AAT.DBF

Item Name	Data Type	Item Description
Stream	๕,N,๐	รหัสแม่น้ำ ลำคลอง
Str_class	๒,N,๐	ประเภทแม่น้ำ ลำคลอง
Str_name_e	๕๐,C	ชื่อแม่น้ำ ลำคลองภาษาอังกฤษ
Str_name_t	๕๐,C	ชื่อแม่น้ำ ลำคลองภาษาไทย
Str_cl_e	๕๐,C	ชื่อประเภทแม่น้ำ ลำคลองภาษาอังกฤษ
Str_cl_t	๕๐,C	ชื่อประเภทแม่น้ำ ลำคลองภาษาไทย
P_code	๑๐,C	รหัสจังหวัด

คำอธิบาย

Stream = รหัสแม่น้ำ ลำคลอง ได้แก่

- ๑๐๐๐๐ = แม่น้ำสายหลักไม่มีชื่อ
- ๑๐๐๐๑ - ๑๙๙๙๙ = แม่น้ำสายหลัก มีชื่อเรียงตามลำดับ
- ๒๐๐๐๐ = ลำน้ำที่มีน้ำไหลตลอดปี ไม่มีชื่อ
- ๒๐๐๐๑ - ๒๙๙๙๙ = ลำน้ำที่มีน้ำไหลตลอดปี มีชื่อเรียงตามลำดับ
- ๓๐๐๐๐ = ลำน้ำที่มีน้ำไหลไม่ตลอดปี ไม่มีชื่อ
- ๓๐๐๐๑ - ๓๙๙๙๙ = ลำน้ำที่มีน้ำไหลไม่ตลอดปี มีชื่อเรียงตามลำดับ
- ๔๐๐๐๐ = คลองชลประทาน ไม่มีชื่อ
- ๔๐๐๐๑ - ๔๙๙๙๙ = คลองชลประทาน มีชื่อเรียงตามลำดับ
- ๕๐๐๐๐ = คลองที่มนุษย์สร้างขึ้นเพื่อประโยชน์อื่นๆ ไม่มีชื่อ
- ๕๐๐๐๑ - ๕๙๙๙๙ = คลองที่มนุษย์สร้างขึ้นเพื่อประโยชน์อื่นๆ มีชื่อเรียงตามลำดับ
- ๖๐๐๐๑ - ๖๙๙๙๙ = อ่างเก็บน้ำ มีชื่อเรียงตามลำดับ
- ๗๐๐๐๐ = ทะเลสาบ หนองน้ำ ที่มีน้ำอยู่ตลอดปี ไม่มีชื่อ
- ๗๐๐๐๑ - ๗๙๙๙๙ = ทะเลสาบ หนองน้ำ ที่มีน้ำอยู่ตลอดปี มีชื่อเรียงตามลำดับ

๘๐๐๐๐ = คลองชุดมีน้ำไม่ตลอดทั้งปี ไม่มีชื่อ
 ๘๐๐๐๑ - ๘๙๙๙๙ = คลองที่มนุษย์สร้างขึ้นและไม่มีน้ำไหลตลอดปี มีชื่อเรียงตามลำดับ

Str_class = ประเภทแม่น้ำ ลำคลองได้แก่
 ประเภทที่ ๑ = แม่น้ำหรือคลองสายหลัก
 ประเภทที่ ๒ = ลำน้ำที่มีน้ำไหลตลอดปี
 ประเภทที่ ๓ = ลำน้ำที่มีน้ำไหลไม่ตลอดปี
 ประเภทที่ ๔ = คลองชลประทาน
 ประเภทที่ ๕ = คลองที่มนุษย์สร้างขึ้นเพื่อประโยชน์อื่นๆ
 ประเภทที่ ๖ = อ่างเก็บน้ำ
 ประเภทที่ ๗ = ทะเลสาบ หนองน้ำที่มีน้ำอยู่ตลอดปี
 ประเภทที่ ๘ = คลองที่มนุษย์สร้างขึ้นและไม่มีน้ำไหลตลอดปี

ขอบเขตแหล่งน้ำ

Coverage Name : SLBWBD
 Coverage Description : ขอบเขตแหล่งน้ำปิด
 Feature Class : Polygon
 Data Source : แผนที่ลักษณะภูมิประเทศ ชุด L๗๐๑๘ มาตรฐาน ๑:๕๐,๐๐๐
 ปี พ.ศ. ๒๕๔๐-๒๕๔๓ กรมแผนที่ทหาร
 ข้อมูลดาวเทียม สำนักงานพัฒนาเทคโนโลยีฯ (สทอภ.) ปี พ.ศ. ๒๕๕๓

Arc Attribute Tables : AAT.DBF

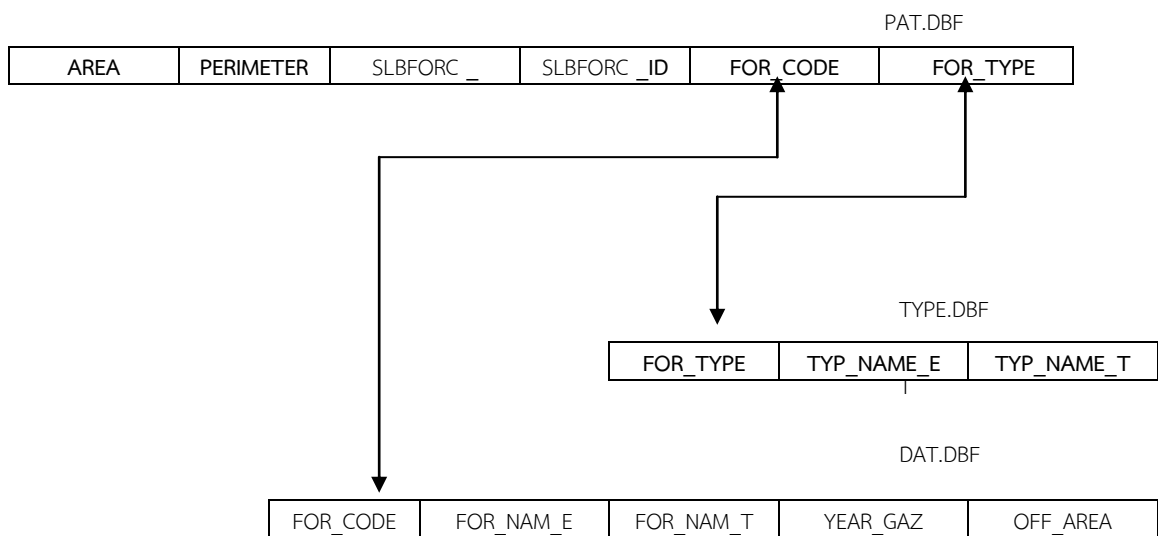
Item Name	Data Type	Item Description
Slbwbd_id	๑๓,N,๐	รหัสขอบเขตแหล่งน้ำปิด
Wbd_idn	๕,N,๐	รหัสขอบเขตแหล่งน้ำปิด
Wbd_name_t	๒,N,๐	ชื่อขอบเขตแหล่งน้ำปิด ภาษาไทย
Wbd_name_e	๕๐,C	ชื่อขอบเขตแหล่งน้ำปิด ภาษาอังกฤษ

คำอธิบาย

Wbd_idn = รหัสขอบเขตแหล่งน้ำปิด ได้แก่
 ๖๐๐๐๑ - ๖๙๙๙๙ = อ่างเก็บน้ำ มีชื่อเรียงตามลำดับ
 ๗๐๐๐๐ = ทะเลสาบ หนองน้ำที่มีน้ำตลอดทั้งปี ไม่มีชื่อ
 ๗๐๐๐๑ - ๗๙๙๙๙ = รหัสขอบเขตแหล่งน้ำปิด มีชื่อเรียงตามลำดับ

ป่าอนุรักษ์

Coverage Name : SLBFORC
 Coverage Description : ป่าอนุรักษ์
 Feature Class : Polygon
 Data Source : กรมอุทยานแห่งชาติ สัตว์ป่าและพันธุ์พืช กระทรวงทรัพยากรธรรมชาติและสิ่งแวดล้อม) ปี พ.ศ. ๒๕๕๖



Polygon Attribute Tables: PAT.DBF

Item Name	Data Type	Item Description
Slbforc_id	๑๓,N,๐	รหัสป่า
For_code	๖,N,๐	รหัสประจำป่าอนุรักษ์
For_type	๕,C	ประเภทป่าอนุรักษ์

คำอธิบาย

For_type	=	รหัสประเภทป่า
LNP	=	อุทยานแห่งชาติทางบก
MNP	=	อุทยานแห่งชาติทางทะเล
FRP	=	วนอุทยาน
NHA	=	เขตห้ามล่าสัตว์ป่า
WLS	=	เขตรักษาพันธุ์สัตว์ป่า
NF	=	ไม่ใช่พื้นที่ป่าอนุรักษ์

Look up Table: DAT.DBF

Item Name	Data Type	Item Description
For_code	๖,N,๐	รหัสประจำป่าอนุรักษ์
For_name_e	๑๐๐,C	ชื่อป่าอนุรักษ์ภาษาอังกฤษ
For_name_t	๑๐๐,C	ชื่อป่าอนุรักษ์ภาษาไทย
Year_gaz	๔,N,๐	ปีที่ประกาศ
Off_area	๔,C	จำนวนพื้นที่ (ไร่)

Look up Table: TYPE.DBF

Item Name	Data Type	Item Description
For_type	๕,C	รหัสประเภทป่า
Typ_name_e	๒๐,C	ประเภทของป่าอนุรักษ์ภาษาอังกฤษ
Typ_name_t	๒๐,C	ประเภทของป่าอนุรักษ์ภาษาไทย

เส้นทางคมนาคมทางรถยนต์

Shape file Name : SLBRD๕๖
 Coverage Description : เส้นทางคมนาคมทางรถยนต์
 Feature Class : Arc
 Data Source : รายชื่อโครงข่ายทางหลวงแผ่นดิน ปี พ.ศ. ๒๕๕๖ กรมทางหลวง
 รายชื่อโครงข่ายทางหลวงชนบท ปี พ.ศ. ๒๕๕๖ กรมทางหลวงชนบท
 รายชื่อโครงข่ายทางหลวงท้องถิ่น ปี พ.ศ. ๒๕๕๖ องค์การบริหารส่วน
 จังหวัดสงขลา

Arc Attribute Tables: AAT.DBF

Item Name	Data Type	Item Description
Rd_code	๗,N,๐	รหัสเส้นทางคมนาคมทางรถยนต์
Rd_number	๑๑,N,๐	หมายเลขทางหลวง
Rd_name	๕๐,C	ชื่อทางหลวง
Rd_type	๕๐,C	ประเภททางหลวง
Surf_mat	๑๕,C	ลักษณะพื้นผิว
No_lane	๑,C	จำนวนช่องทางจราจร
Resp_agc	๕๐,C	ชื่อหน่วยงานรับผิดชอบ
Yr_built	๔,C	ปี พ.ศ. ที่ก่อสร้าง

คำอธิบาย

Rd_code = รหัสเส้นทางคมนาคมทางรถยนต์ ได้แก่ ประเภททางหลวง+รหัสถนน
 ๑ ๐๐๐๔ = ทางหลวงแผ่นดิน และหมายเลขทางหลวง
 ๒ ๑๐๐๑ = ทางหลวงชนบท และหมายเลขทางหลวง
 ๓ ๑๐๐๐๑ = ทางหลวงท้องถิ่น และหมายเลขทางหลวง
 ๑ = ถนนรอเข้าโครงข่าย

การใช้ที่ดิน

Shape file Name : SLBLU๕๔
 Coverage Description : การใช้ที่ดินในกลุ่มน้ำทะเลสาบสงขลา
 Feature Class : Polygon
 Data Source : แพลและวิเคราะห์ด้วยข้อมูลดาวเทียม THEOS ปี พ.ศ. ๒๕๕๔ และ
 ข้อมูลดาวเทียม LANDSAT-๕ TM ปี พ.ศ. ๒๕๕๔
 โดยสถานวิจัยสารสนเทศภูมิศาสตร์ฯ คณะการจัดการสิ่งแวดล้อม
 มหาวิทยาลัยสงขลานครินทร์

Point Attribute Tables : slblu๕๔.dbf

Item Name	Data Type	Item Description
Code	๑๓,N,๐	รหัสการใช้ที่ดิน
Lu_desc	๕๐,C	คำอธิบายการใช้ที่ดิน

คำอธิบาย

Code	Lu_desc
A๑๐๐	ที่นา
A๓๐๑	ไม้ยืนต้น
A๓๐๒	ยางพารา
A๓๐๓	ปาล์มน้ำมัน
A๓๐๖	สะเดา
A๔๐๑	ไม้ผลผสม
A๔๐๑-U๒	ไม้ผลผสม-หมู่บ้าน
A๔๐๕	มะพร้าว
A๗๐๒	โรงเรียนเลี้ยงสัตว์
A๙	สถานที่เพาะเลี้ยงสัตว์น้ำ
F๑๐๐	ป่าไม่ผลัดใบเสื่อมสภาพ
F๑๐๑	ป่าไม่ผลัดใบ
F๑๐๕	ป่าเบญจ หรือป่าพรุ
F๑๐๖	ป่าชายเลน
F๑๐๗	ป่าชายหาด
F๓๐๑	สวนป่า
F๓๐๗	สนประดิพัทธ์
M๑	ไม้พุ่มหรือทุ่งหญ้าสลับไม้พุ่ม
M๒	พื้นที่ลุ่ม

M๓	เหมืองแร่ เหมืองเก่า บ่อขุด
M๔	หาดทราย
M๕	ดินโคลน ตะกอนทับถม
M๙	ที่ทิ้งขยะ
U๑	ตัวเมือง ย่านการค้า
U๒	หมู่บ้าน
U๒-A๔๐๑	หมู่บ้าน-ไม้ผลผสม
U๓	สถานที่ราชการ และสถาบันต่างๆ
U๔๐๑	สนามบิน
U๔๐๔	ท่าเรือ
U๕	โรงงานอุตสาหกรรม นิคมอุตสาหกรรม
U๖๐๑	สถานที่พักผ่อนหย่อนใจ
U๖๐๒	สนามกอล์ฟ
U๖๐๓	สุสาน ป่าช้า
U๗	สิ่งก่อสร้าง
W๑๐๑	แม่น้ำ ลำคลอง
W๑๐๒	ทะเลสาบ บึง
W๑๐๓	คลองระบายน้ำ
W๒๐๑	อ่างเก็บน้ำ
W๒๐๒	บ่อน้ำในไร่นา

๒. ข้อมูลตัวชี้วัดในแผนแม่บทการพัฒนาลุ่มน้ำทะเลสาบสงขลาฯ

ยุทธศาสตร์ที่ ๑ การฟื้นฟูความอุดมสมบูรณ์ของทรัพยากรธรรมชาติและความหลากหลายทางชีวภาพ

พื้นที่ป่าไม้

Coverage Name : Foregge
 Coverage Description : ป่าไม้ในกลุ่มน้ำทะเลสาบสงขลา
 Feature Class : Polygon
 Data Source : ฐานข้อมูลการใช้ที่ดินลุ่มน้ำทะเลสาบสงขลา ปี พ.ศ. ๒๕๕๔
 โดยสถานวิจัยสารสนเทศภูมิศาสตร์ฯ คณะการจัดการสิ่งแวดล้อม
 มหาวิทยาลัยสงขลานครินทร์

Point Attribute Tables : PAT.DBF

Item Name	Data Type	Item Description
Code	๑๓,N,๐	รหัสชนิดป่าไม้
For_Type	๕๐,C	คำอธิบายชนิดป่าไม้

คำอธิบาย

Code For_Type
 F๑๐๐ ป่าไม้ผลัดใบเสื่อมสภาพ
 F๑๐๑ ป่าไม้ผลัดใบ
 F๑๐๕ ป่าบึง หรือป่าพรุ

ยุทธศาสตร์ที่ ๒ การใช้ประโยชน์ทรัพยากรลุ่มน้ำแบบบูรณาการและใช้อย่างยั่งยืน

พื้นที่เกษตรกรรมที่เป็นพืชอาหาร

Shape file Name : food_plant๕๔
 Coverage Description : พื้นที่เกษตรกรรมที่เป็นพืชอาหารในลุ่มน้ำทะเลสาบสงขลา ปี พ.ศ.๒๕๕๔
 Feature Class : Polygon
 Data Source : จากการแปลภาพถ่ายจากดาวเทียม Thaichote และ LANDSAT-๕ TM ปี พ.ศ. ๒๕๕๔

Point Attribute Tables : food_plant๕๔.dbf

Item Name	Data Type	Item Description
Code	๘,C	รหัสพื้นที่เกษตรกรรมที่เป็นพืชอาหาร
Food_Desc	๕๐,C	คำอธิบายพื้นที่เกษตรกรรมที่เป็นพืชอาหาร

คำอธิบาย

Code	Food_Desc
A๑๐๐	ที่นา
A๓๐๓	ปาล์มน้ำมัน
A๓๐๖	สะเดา
A๔๐๑	ไม้ผลผสม
A๔๐๑-U๒	ไม้ผลผสม-หมู่บ้าน
A๔๐๕	มะพร้าว

ที่ตั้งเครื่องมือจับสัตว์น้ำ : ไช่นั่ง

Coverage Name : Slbsaina
 Coverage Description : บริเวณที่ตั้งเครื่องมือจับปลาไช่นั่ง
 Feature Class : Arc
 Data Source : สถาบันวิจัยการเพาะเลี้ยงสัตว์น้ำชายฝั่ง กรมประมง

Arc Attribute Tables : AAT.DBF

Item Name	Data Type	Item Description
Slbsaina_i	๑๓,N,๐	รหัสไช่นั่ง
Chong	๔,N,๐	จำนวนช่อง
Luk	๔,N,๐	จำนวนลูก
Chong_leng	๘,N,๒	ความยาวของช่อง

ที่ตั้งเครื่องมือจับสัตว์น้ำ : โพงพาง

Coverage Name : Slbphong
 Coverage Description : ที่ตั้งโพงพางในทะเลสาบสงขลา
 Feature Class : Arc
 Data Source : สถาบันวิจัยการเพาะเลี้ยงสัตว์น้ำชายฝั่ง กรมประมง ปี พ.ศ. ๒๕๕๖

Arc Attribute Tables : AAT.DBF

Item Name	Data Type	Item Description
Id	๑๑,N,๐	รหัสโพงพาง
Chong	๑๐,N,๐	จำนวนช่อง
Depth ๑	๑๐,N,๐	ความลึก ๑
Depth ๒	๑๐,N,๐	ความลึก ๒
Depth	๑๐,N,๐	ความลึกเฉลี่ย
Status	๑๐,N,๐	สถานะ
Length m	๑๐,N,๐	ความยาว (เมตร)

ยุทธศาสตร์ที่ ๓ การควบคุมและป้องกันมลพิษ

ที่ตั้งระบบบำบัดน้ำเสีย

Coverage Name : W_treat
 Coverage Description : ที่ตั้งระบบบำบัดน้ำเสียในลุ่มน้ำทะเลสาบสงขลา
 Feature Class : Point
 Data Source : สำนักงานสิ่งแวดล้อมภาคที่ ๑๖ ปี พ.ศ. ๒๕๕๖

Point Attribute Tables : PAT.DBF

Item Name	Data Type	Item Description
ID	๑๓,N,๐	รหัส
NAME	๕๐,C	ชื่อระบบบำบัดน้ำเสีย
TAMBON	๒๐,C	ตำบล
AMPHOE	๒๐,C	อำเภอ
PROVINCE	๒๐,C	จังหวัด
PROJ_NAME	๑๐๐,C	ชื่อโครงการ
AGEN_RESP	๕๐,C	หน่วยงานที่รับผิดชอบ
YEAR	๔,C	ปีที่เริ่มดำเนินการ
AREA_SERVI	๖,N	พื้นที่รับบริการ (ตารางกิโลเมตร)
WATER_LOAD	๗,N	ปริมาณที่รับน้ำได้ (ลูกบาศก์เมตร)
TYPE	๕๐,C	ประเภทของระบบบำบัด

จุดตรวจวัดคุณภาพน้ำ

Coverage Name : Slbwqt
 Coverage Description : จุดตรวจวัดคุณภาพน้ำทะเลสาบสงขลา คลองสายหลักและรอบทะเลสาบสงขลา
 Feature Class : Point
 Data Source : สำนักงานสิ่งแวดล้อมภาคที่ ๑๖ ปี พ.ศ. ๒๕๕๖

Point Attribute Tables : PAT.DBF

Item Name	Data Type	Item Description
Slbwqt_id	๑๓,N,๐	รหัส
Wq_sta_idn	๘,C	รหัสจุดเก็บตัวอย่างน้ำ
Wqst_nam_e	๖,C	ชื่อจุดเก็บตัวอย่างน้ำ (ภาษาอังกฤษ)
Wqst_nam_t	๖,C	ชื่อจุดเก็บตัวอย่างน้ำ (ภาษาไทย)
Wqst_add	๕๐,C	สถานที่
Strem	๓๐,C	รหัสแหล่งน้ำ
Str_name_t	๓๐,C	ชื่อแหล่งน้ำ

ที่ตั้งสถานที่กำจัดขยะมูลฝอย

Shape file Name : Sanitary
 Coverage Description : ที่ตั้งสถานที่กำจัดขยะมูลฝอยในลุ่มน้ำทะเลสาบสงขลา
 Feature Class : Point
 Data Source : สำนักงานสิ่งแวดล้อมภาคที่ ๑๖ ปี พ.ศ. ๒๕๕๖

Point Attribute Tables : PAT.DBF

Item Name	Data Type	Item Description
ID	๑๓,N,๐	รหัส
NAME	๔๐,C	ชื่อระบบกำจัดขยะมูลฝอยในลุ่มน้ำทะเลสาบสงขลา
TOTAL_DAY	๖,N	ปริมาณมูลฝอยที่เกิดต่อวัน (ตัน)
COLLECT_DA	๖,N	ปริมาณมูลฝอยที่รวบรวมได้ในแต่ละวัน (ตัน)
AREA_SERVI	๖,N	พื้นที่รับบริการ (ตารางกิโลเมตร)
METHOD	๕๐,C	วิธีการกำจัดมูลฝอย
MOO	๒,C	หมู่ที่
TAMBON	๒๐,C	ตำบล
AMPHOE	๒๐,C	อำเภอ
SPACE	๑๐,C	ขนาดพื้นที่ (ไร่)
SPACE_USED	๑๐,C	พื้นที่ที่ใช้ในปัจจุบัน (ไร่)
YEAR	๔,C	ปี พ.ศ. ที่เริ่มใช้กำจัด มูลฝอย

ที่ตั้งโรงงานอุตสาหกรรม

Coverage Name : Factory
 Coverage Description : ที่ตั้งโรงงานอุตสาหกรรม
 Feature Class : Point
 Data Source : สำนักงานสิ่งแวดล้อมภาคที่ ๑๖ ปี พ.ศ. ๒๕๕๖

Point Attribute Tables: PAT.DBF

Item Name	Data Type	Item Description
Factory_id	๑๓,N,๐	รหัสโรงงานอุตสาหกรรม
Fac_rec	๑๕,C	เลขทะเบียนโรงงานอุตสาหกรรม
Fac_name_t	๑๕๐,C	ชื่อโรงงานอุตสาหกรรม ภาษาไทย
Reg_year	๔,N,๐	ปีที่จดทะเบียน
Fac_owner	๑๕๐,C	ชื่อเจ้าของกิจการ
Product_t	๑๕๐,C	ผลิตภัณฑ์
Fac_addr	๑๐๐,C	ที่ตั้ง
Vill_nam_t	๕๐,C	หมู่บ้าน (ภาษาไทย)
Fac_road	๕๐,C	ถนน
Tambon	๒๐,C	ตำบล
Amphoe	๒๐,C	อำเภอ
Changwat	๒๐,C	จังหวัด
Fac_tel_no	๔๐,C	หมายเลขโทรศัพท์
Fac_cap	๑๕,N,๐	เงินทุนจดทะเบียน
Fac_hp	๖,N,๐	แรงม้า
Fac_worker	๖,N,๐	จำนวนคนงาน
Tsic	๖,N,๐	รหัสการจัดประเภทมาตรฐานอุตสาหกรรม (ประเทศไทย)
Tsic_desc	๒๕๐,C	คำอธิบายรหัสการจัดประเภทมาตรฐานอุตสาหกรรม (ประเทศไทย)

ยุทธศาสตร์ที่ ๔ การอนุรักษ์ พื้นฟู บูรณะ ศิลปวัฒนธรรม แหล่งประวัติศาสตร์ โบราณคดี ภูมิปัญญา
ท้องถิ่น และแหล่งท่องเที่ยวทางธรรมชาติและวัฒนธรรม

พื้นที่แหล่งประวัติศาสตร์และรอยชุมชนโบราณที่ควรค่าแก่การอนุรักษ์

Shape file Name : SLBHIRIT-AREA
 Coverage Description : ที่ตั้งแหล่งประวัติศาสตร์และรอยชุมชนโบราณที่ควรค่าแก่การอนุรักษ์
 ในลุ่มน้ำทะเลสาบสงขลา
 Feature Class : Polygon
 Data Source : โครงการพัฒนาลุ่มน้ำทะเลสาบสงขลาอย่างยั่งยืน ปี พ.ศ.๒๕๕๕

Polygon Attribute Tables : slbhirit-area.dbf

Item Name	Data Type	Item Description
Area	๑๓,N,๖	ขนาดพื้นที่ (ตารางเมตร)
Perimeter	๑๓,N,๖	ความยาวเส้นรอบรูป
Tambon_idn	๖,C	รหัสตำบล (ระบุตัวเลข ๖ หลัก)
Tam_nam_t	๓๐,C	ชื่อตำบลภาษาไทย
Amphoe_idn	๔,C	รหัสอำเภอ (ระบุตัวเลข ๔ หลัก)
Amp_nam_t	๓๐,C	ชื่ออำเภอภาษาไทย
Amp_nam_e	๓๐,C	ชื่ออำเภอภาษาอังกฤษ
Prov_code	๒,C	รหัสจังหวัด
Prov_nam_t	๓๐,C	ชื่อจังหวัดภาษาไทย
Prov_nam_e	๓๐,C	ชื่อจังหวัดภาษาอังกฤษ
P_code	๒,C	รหัสจังหวัด (ระบุตัวอักษร)
Status	๓๐,C	ลักษณะพื้นที่ (พื้นดินหรือทะเลสาบสงขลา)
Code	๒,N,๖	รหัสพื้นที่แหล่งประวัติศาสตร์ฯ

ที่ตั้งแหล่งประวัติศาสตร์และรอยชุมชนโบราณที่ควรค่าแก่การอนุรักษ์

Shape file Name : SLBHERIT-P
 Coverage Description : ที่ตั้งแหล่งประวัติศาสตร์และรอยชุมชนโบราณที่ควรค่าแก่การอนุรักษ์
 Feature Class : Point
 Data Source : โครงการพัฒนาลุ่มน้ำทะเลสาบสงขลาอย่างยั่งยืน ปี พ.ศ.๒๕๕๕

Point Attribute Tables: slbhirit-p.dbf

Item Name	Data Type	Item Description
id	๔,๕,B	รหัสแหล่งท่องเที่ยว
Name	๑,N,๐	ประเภทแหล่งท่องเที่ยว
Tambon	๕๐,C	ชื่อแหล่งท่องเที่ยวภาษาอังกฤษ
Amphoe	๕๐,C	ชื่อแหล่งท่องเที่ยวภาษาไทย
Type	๕๐,C	ประเภท
Value	๑๐๐,C	คุณค่า/ความสำคัญ
Important	๒,C	สถานที่สำคัญ
Bef_bdh๑๘	๒,C	สร้างก่อนปีพุทธศตวรรษที่ ๑๘
Bdh๑๘-๒๓	๒,C	สร้างระหว่างปีพุทธศตวรรษที่ ๑๘-๒๓
Bdh๒๔-๒๖	๒,C	สร้างระหว่างปีพุทธศตวรรษที่ ๒๔-๒๖

เขตอุทยานประวัติศาสตร์เมืองสงขลาเก่าหัวเขาแดง

Coverage Name : Hispark
 Coverage Description : เขตอุทยานประวัติศาสตร์เมืองสงขลาเก่าหัวเขาแดง
 Feature Class : Polygon
 Data Source : รายงานโครงการศึกษาและจัดทำแผนแม่บทเมืองสงขลาเก่าหัวเขาแดง พ.ศ.
 ๒๕๕๑

Point Attribute Tables: Hispark.dbf

Item Name	Data Type	Item Description
Hispark_id	๔,๕,B	รหัสพื้นที่
Hispark_n	๑,N,๐	ชื่อเขตอุทยานฯ

ยุทธศาสตร์ที่ ๕ การรับมือและปรับตัวต่อการเปลี่ยนแปลงสภาพภูมิอากาศ
แผนงานหลักที่ ๑ : ประเด็นอุทกภัย(มาตรการทั่วไป)

การสร้างอ่างเก็บน้ำ

Shape file Name : Reservoir
Coverage Description : โครงการสร้างอ่างเก็บน้ำลุ่มน้ำท่าแนะ ลุ่มน้ำนาท่อม
Feature Class : Point
Data Source : เก็บข้อมูลภาคสนาม

Point Attribute Tables : Reservoir.dbf

Item Name	Data Type	Item Description
FID	๑๓,N,๐	รหัส
X_Coor	๖,C	ค่าพิกัด X
Y_Coor	๖,C	ค่าพิกัด Y
Desc_	๕๐,C	โครงการอ่างเก็บน้ำ

พื้นที่ทางน้ำผ่าน

Shape file Name : Floodway
 Coverage Description : พื้นที่ทางน้ำผ่าน
 Feature Class : Polygon
 Data Source : ฐานข้อมูลการใช้ที่ดินปี พ.ศ.๒๕๕๔

Point Attribute Tables : Floodway.dbf

Item Name	Data Type	Item Description
FID	๑๓,N,๐	รหัส
CODE	๑๕,C	รหัสการใช้ที่ดิน
LU_Desc	๘๐,C	ประเภทการใช้ที่ดินในพื้นที่ลุ่ม
Area	Double	พื้นที่การใช้ที่ดิน (ตารางเมตร)
Perimeter	Double	ความยาวรอบพื้นที่การใช้ที่ดิน (เมตร)

คำอธิบาย

Code Lu_desc
 A๑๐๐ ที่นา
 F๑๐๕ ป่าเบญจ หรือป่าพรุ
 M๒ พื้นที่ลุ่ม
 W๑๐๒ ทะเลสาบ บึง

คลองสายหลักกลุ่มน้ำท่าแนะ และนาท่อมที่ไม่มีสิ่งกีดขวางทางน้ำ

Shape file Name : ThaNae_Nathom_Canal
 Coverage Description : คลองสายหลักกลุ่มน้ำท่าแนะ และนาท่อมที่ไม่มีสิ่งกีดขวางทางน้ำ
 Feature Class : Lines
 Data Source : แผนที่ลักษณะภูมิประเทศ ชุด L๗๐๑๘ มาตรฐาน ๑:๕๐,๐๐๐
 ปี พ.ศ. ๒๕๔๐-๒๕๔๓ กรมแผนที่ทหาร ข้อมูลดาวเทียม สำนักงาน
 พัฒนาเทคโนโลยีฯ (สทอภ.) ปี พ.ศ. ๒๕๕๓

Point Attribute Tables : ThaNae_Nathom_Canal.dbf

Item Name	Data Type	Item Description
FID	๑๓,N,๐	รหัส
STREAM	๑๕,C	รหัสแหล่งน้ำ
STR_CLASS	๘๐,C	ประเภทของคลอง
SRT_NAME_T	Double	ชื่อคลอง
SRT_NAME_E	Double	ชื่อคลอง (ภาษาอังกฤษ)
P_CODE	๒,C	รหัสจังหวัด

การขุดลอกคลองระบายน้ำสายหลัก

Shape file Name : SLB_RIVER_CLASS
 Coverage Description : คลองสายหลักลุ่มน้ำทะเลสาบสงขลา
 Feature Class : Lines
 Data Source : แผนที่ลักษณะภูมิประเทศ ชุด L๗๐๑๘ มาตรฐาน ๑:๕๐,๐๐๐
 ปี พ.ศ. ๒๕๔๐-๒๕๔๓ กรมแผนที่ทหาร
 ข้อมูลดาวเทียม สำนักงานพัฒนาเทคโนโลยี (สทอภ.) ปี พ.ศ. ๒๕๕๓

Point Attribute Tables : SLB_RIVER_CLASS.DBF

Item Name	Data Type	Item Description
FID	๑๓,N,๐	รหัส
STREAM	๑๕,C	รหัสแหล่งน้ำ
STR_CLASS	๕๐,C	ประเภทของคลอง
SRT_NAME_T	Double	ชื่อคลอง
SRT_NAME_E	Double	ชื่อคลอง (ภาษาอังกฤษ)
P_CODE	๒,C	รหัสจังหวัด
STR_CL_T	๕๐,C	คำอธิบายประเภทของคลอง
STR_CL_e	๕๐,C	คำอธิบายประเภทของคลอง (ภาษาอังกฤษ)

เส้นทางระบายน้ำลงสู่อ่าวไทย

Shape file Name : Waterway
 Coverage Description : เส้นทางระบายน้ำลงสู่อ่าวไทย
 Feature Class : Lines
 Data Source : แผนที่ลักษณะภูมิประเทศ ชุด L๗๐๑๘ มาตรฐาน ๑:๕๐,๐๐๐
 ปี พ.ศ. ๒๕๔๐-๒๕๔๓ กรมแผนที่ทหาร
 ข้อมูลดาวเทียม สำนักงานพัฒนาเทคโนโลยีฯ (สทอภ.) ปี พ.ศ. ๒๕๕๓

Point Attribute Tables : WaterWay.dbf

Item Name	Data Type	Item Description
FID	๑๓,N,๐	รหัส
STREAM	๑๕,C	รหัสแหล่งน้ำ
STR_CLASS	๘๐,C	ประเภทของคลอง
SRT_NAME_T	Double	ชื่อคลอง
SRT_NAME_E	Double	ชื่อคลอง (ภาษาอังกฤษ)
P_CODE	๒,C	รหัสจังหวัด

แผนงานหลักที่ ๒ : ประเด็นภัยดินถล่ม (มาตรการทั่วไป)

พื้นที่ที่เกิดการชะล้างพังทลายของดิน

Shape File Name : slberosion.shp
 Coverage Description : พื้นที่ที่เกิดการชะล้างพังทลายของดิน บริเวณลุ่มน้ำทะเลสาบสงขลา
 Feature Class : Polygon
 Data Source : ข้อมูลจากการซ้อนทับโดยวิธีการ Overlay จากสมการ USLE
 พ.ศ. ๒๕๕๓
 สถาบันวิจัยสารสนเทศภูมิศาสตร์มหาวิทยาลัยสงขลานครินทร์

Polygon Attribute Tables : slberosion.dbf

Item Name	Data Type	Item Description
AREA	๑๙,N,๖	พื้นที่ (ตรม.)
PERIMETER	๑๙,N,๖	ความยาวเส้นรอบรูปปิด (ม.)
ID	๙,N,๐	รหัสประจำตัว
TLU_DESC_T	๕๐,C	ประเภทการใช้ที่ดิน ๒๕๕๒
CLASS	๕,N,๐	ระดับพื้นที่ชะล้างพังทลายของดิน
CLASS_TH	๕๐,C	คำอธิบายระดับพื้นที่ชะล้างพังทลายของดิน
TON_RAI_YE	๒๐,C	อัตราการชะล้างพังทลายของดิน (ตัน/ไร่/ปี)
MM_YEAR	๒๐,C	อัตราการกัดเซาะหน้าดิน (ม.ม./ปี)
RAI	๑๖,N,๓	เนื้อที่ (ไร่)

แผนงานหลักที่ ๓ : ประเด็นการกัดเซาะชายฝั่ง (มาตรการทั่วไป)

การกัดเซาะชายฝั่ง

Shape file Name : slbcoastal.shp
 Coverage Description : บริเวณที่ถูกกัดเซาะชายฝั่งในลุ่มน้ำทะเลสาบสงขลา
 Feature Class : Line
 Data Source : จากการแปลภาพถ่ายจากดาวเทียม ปี ๒๕๕๐ ภาพถ่ายทางอากาศ ปี ๒๕๕๓ และจากการสำรวจทางภาคสนาม ปี พ.ศ. ๒๕๕๔
 สถาบันวิจัยสารสนเทศภูมิศาสตร์ฯ มหาวิทยาลัยสงขลานครินทร์

Arc Attribute Tables : slbcoastal.dbf

Item Name	Data Type	Item Description
ID	๑๓,N,๐	รหัส
LENGTH	๑๐,C	ความยาวของการถูกกัดเซาะชายฝั่ง (เมตร)
SITE	๕๐,C	บริเวณที่มีการกัดเซาะชายฝั่ง
RATE	๕๐,C	อัตราการกัดเซาะ (เมตร/ปี)
RANG	๕๐,C	ระดับความรุนแรงของการกัดเซาะ

ที่ตั้งโครงสร้างป้องกันการกัดเซาะชายฝั่ง

Shape file Name : slbcoastal_stru.shp
 Coverage Description : ตำแหน่งที่ตั้งโครงสร้างป้องกันการกัดเซาะชายฝั่งในกลุ่มน้ำทะเลสาบสงขลา
 Feature Class : Point
 Data Source : จากการแปลภาพถ่ายจากดาวเทียม ปี ๒๕๕๐ ภาพถ่ายทางอากาศ ปี ๒๕๕๓ และจากการสำรวจทางภาคสนาม ปี พ.ศ. ๒๕๕๔
 สถาบันวิจัยสารสนเทศภูมิศาสตร์ฯ มหาวิทยาลัยสงขลานครินทร์

Point Attribute Tables : slbcoastal_stru.dbf

Item Name	Data Type	Item Description
ID	๑๓,N,๐	รหัส
PROV_NAM_T	๓๐,C	ชื่อจังหวัดภาษาไทย
AMP_NAM_T	๓๐,C	ชื่ออำเภอภาษาไทย
TAM_NAM_T	๓๐,C	ชื่อตำบลภาษาไทย
VILL_NAM_T	๓๐,C	ชื่อหมู่บ้านภาษาไทย
VILL_NO	๑๐,C	หมายเลขหมู่บ้านภาษาไทย (หมู่ที่)
MAP_SHEET	๑๐,C	หมายเลขระวางแผนที่ L๗๐๑๘
TYPE	๑๐๐,C	โครงสร้างป้องกันการกัดเซาะชายฝั่ง
RIVER	๕๐,C	ปากแม่น้ำ
OWNER	๑๐๐,C	หน่วยงานที่รับผิดชอบ
SOURCE	๑๐๐,C	แหล่งนำเข้าข้อมูล

ที่ตั้งพื้นที่ตามแนวชายฝั่งที่มีศักยภาพในการทำแนวป้องกันทางธรรมชาติ

Shape file Name : barrier.shp
 Coverage Description : ตำแหน่งที่ตั้งพื้นที่ตามแนวชายฝั่งที่มีศักยภาพในการทำแนวป้องกันทางธรรมชาติในกลุ่มน้ำทะเลสาบสงขลา
 Feature Class : Point
 Data Source : จากการแปลภาพถ่ายจากดาวเทียม ปี ๒๕๕๐ ภาพถ่ายทางอากาศ ปี ๒๕๕๓ และจากการสำรวจทางภาคสนาม ปี พ.ศ. ๒๕๕๔
 สถาบันวิจัยสารสนเทศภูมิศาสตร์ฯ มหาวิทยาลัยสงขลานครินทร์

Point Attribute Tables : barrier.dbf

Item Name	Data Type	Item Description
ID	๑๓,N,๐	รหัส
PROV_NAM_T	๓๐,C	ชื่อจังหวัดภาษาไทย
AMP_NAM_T	๓๐,C	ชื่ออำเภอภาษาไทย
TAM_NAM_T	๓๐,C	ชื่อตำบลภาษาไทย
VILL_NAM_T	๓๐,C	ชื่อหมู่บ้านภาษาไทย
POTEN_TYPE	๑๐๐,C	ประเภทศักยภาพในการทำแนวป้องกันทางธรรมชาติ
SOURCE	๑๐๐,C	แหล่งนำเข้าข้อมูล

แผนงานหลักที่ ๔ : ประเด็นความหลากหลายทางชีวภาพ (มาตรการเฉพาะพื้นที่ชุ่มน้ำทะเลน้อย)

จุดเก็บตัวอย่างน้ำโดย อปท.

Coverage Name : Localwqt
 Coverage Description : จุดเก็บตัวอย่างน้ำในพื้นที่ชุ่มน้ำทะเลน้อยโดยองค์กรปกครองส่วนท้องถิ่น
 Feature Class : Point
 Data Source : สำนักงานสิ่งแวดล้อมภาคที่ ๑๖ ปี พ.ศ. ๒๕๕๑

Point Attribute Tables : PAT.DBF

Item Name	Data Type	Item Description
ID	๑๓,N,๐	รหัส
TAMBON	๘,C	องค์กรปกครองส่วนท้องถิ่น (ตำบล)
RIVER	๓๐,C	ชื่อคลอง

การใช้ที่ดินพื้นที่ชุ่มน้ำทะเลน้อย ปี พ.ศ. ๒๕๕๔

Coverage Name : TLNLU๕๔
 Coverage Description : การใช้ที่ดินพื้นที่ชุ่มน้ำทะเลน้อย ปี พ.ศ.๒๕๕๔
 Feature Class : Polygons
 Data Source : ฐานข้อมูลการใช้ที่ดินลุ่มน้ำทะเลสาบสงขลา ปี พ.ศ. ๒๕๕๔
 สถาบันวิจัยสารสนเทศภูมิศาสตร์ฯ ม.สงขลานครินทร์

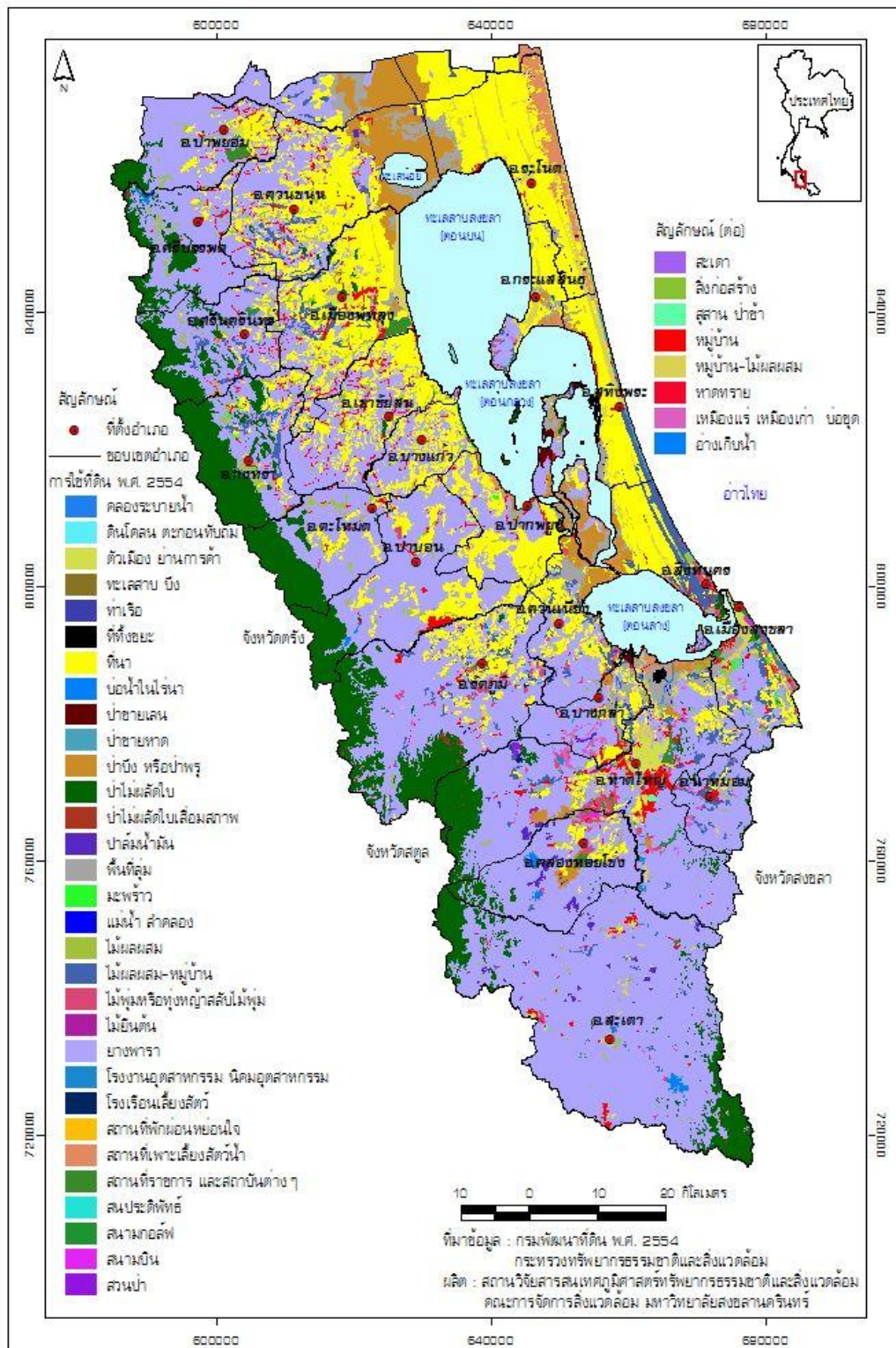
Polygon Attribute Tables : PAT.DBF

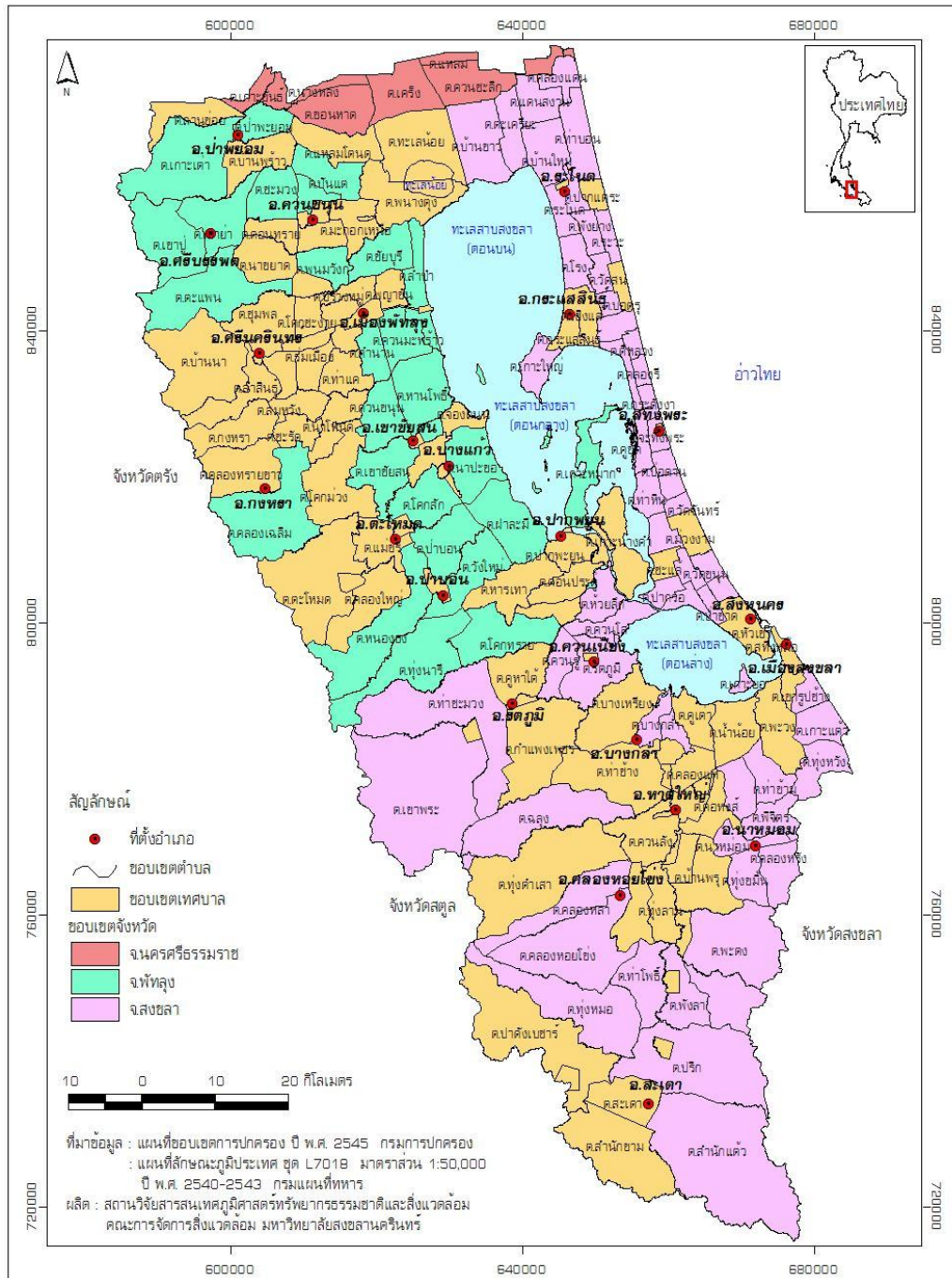
Item Name	Data Type	Item Description
CODE	๙,N,๐	รหัสการใช้ที่ดิน
LU_DESC	๑๕,C	คำอธิบายรหัสการใช้ที่ดิน

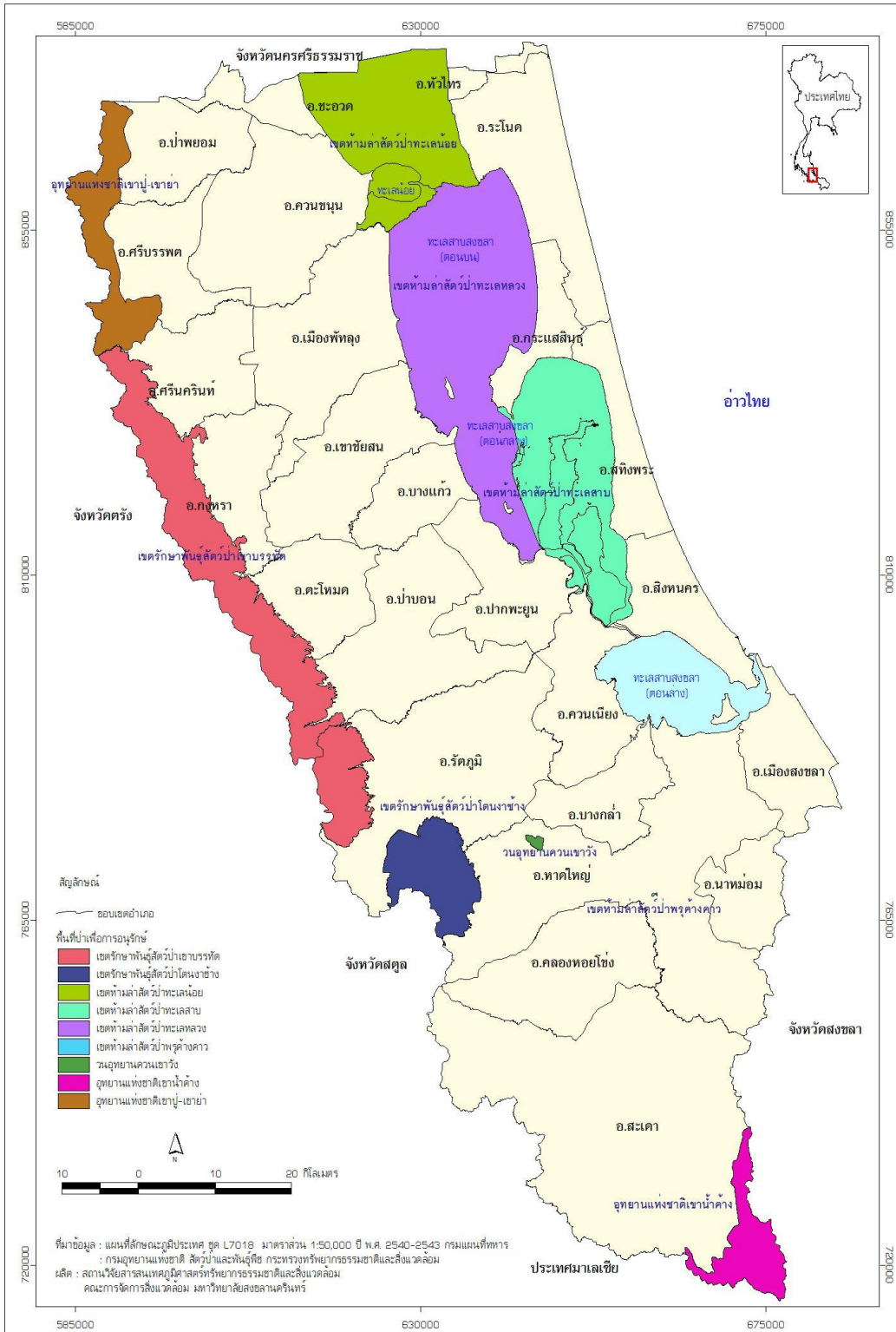
คำอธิบาย

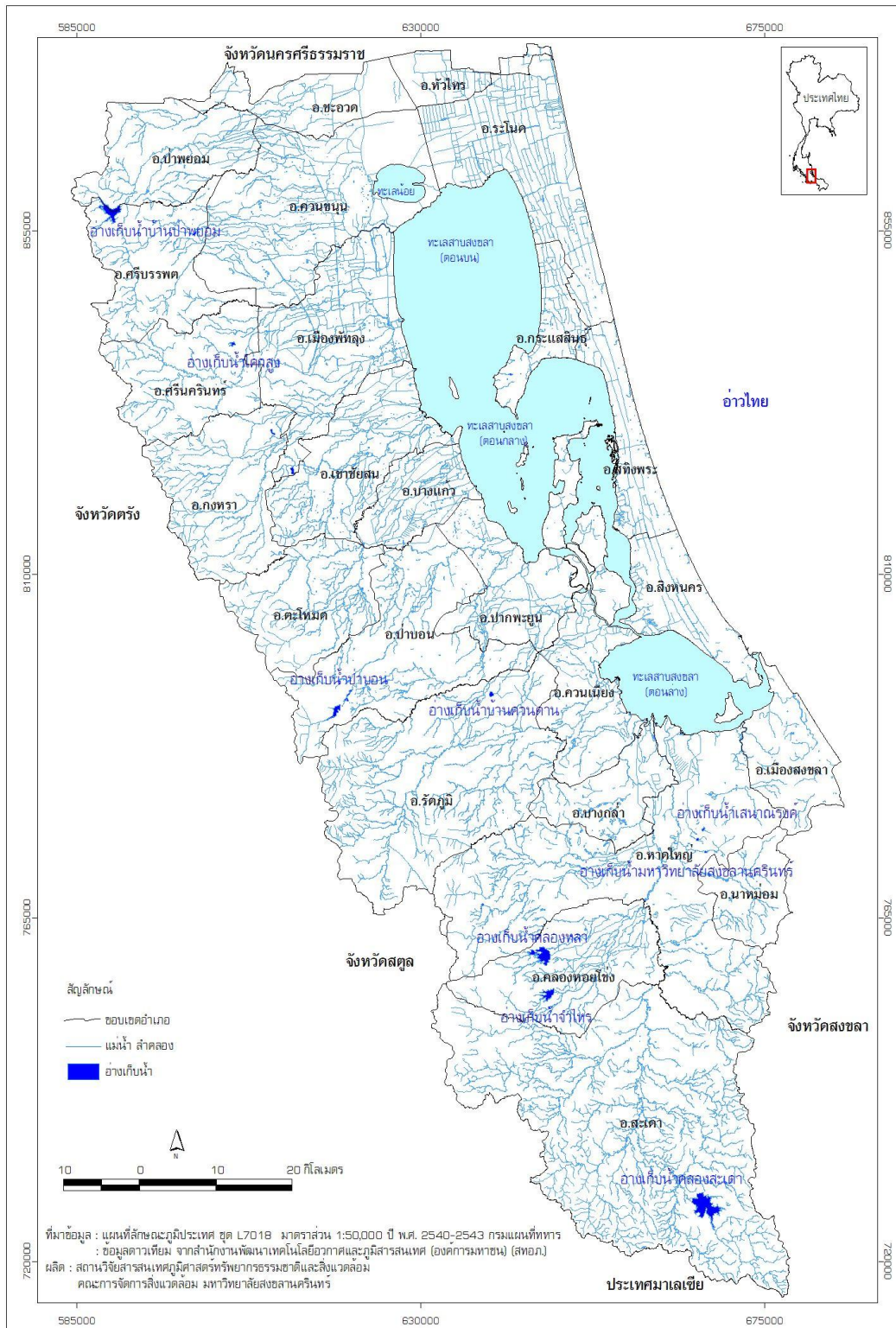
Code	Lu_desc
A๑๐๐	ที่นา
A๓๐๒	ยางพารา
A๓๐๓	ปาล์มน้ำมัน
A๔๐๑	ไม้ผลผสม
A๔๐๑-U๒	ไม้ผลผสม-หมู่บ้าน
A๙	สถานที่เพาะเลี้ยงสัตว์น้ำ
F๑๐๕	ป่าบึง หรือป่าพรุ
F๑๐๖	ป่าชายเลน
M๒	พื้นที่ลุ่ม
U๑	ตัวเมือง ย่านการค้า
U๒	หมู่บ้าน
U๒-A๔๐๑	หมู่บ้าน-ไม้ผลผสม
U๓	สถานที่ราชการ และสถาบันต่างๆ
W๑๐๑	แม่น้ำ ลำคลอง
W๑๐๒	ทะเลสาบ บึง

๓.แผนประกอบข้อมูล

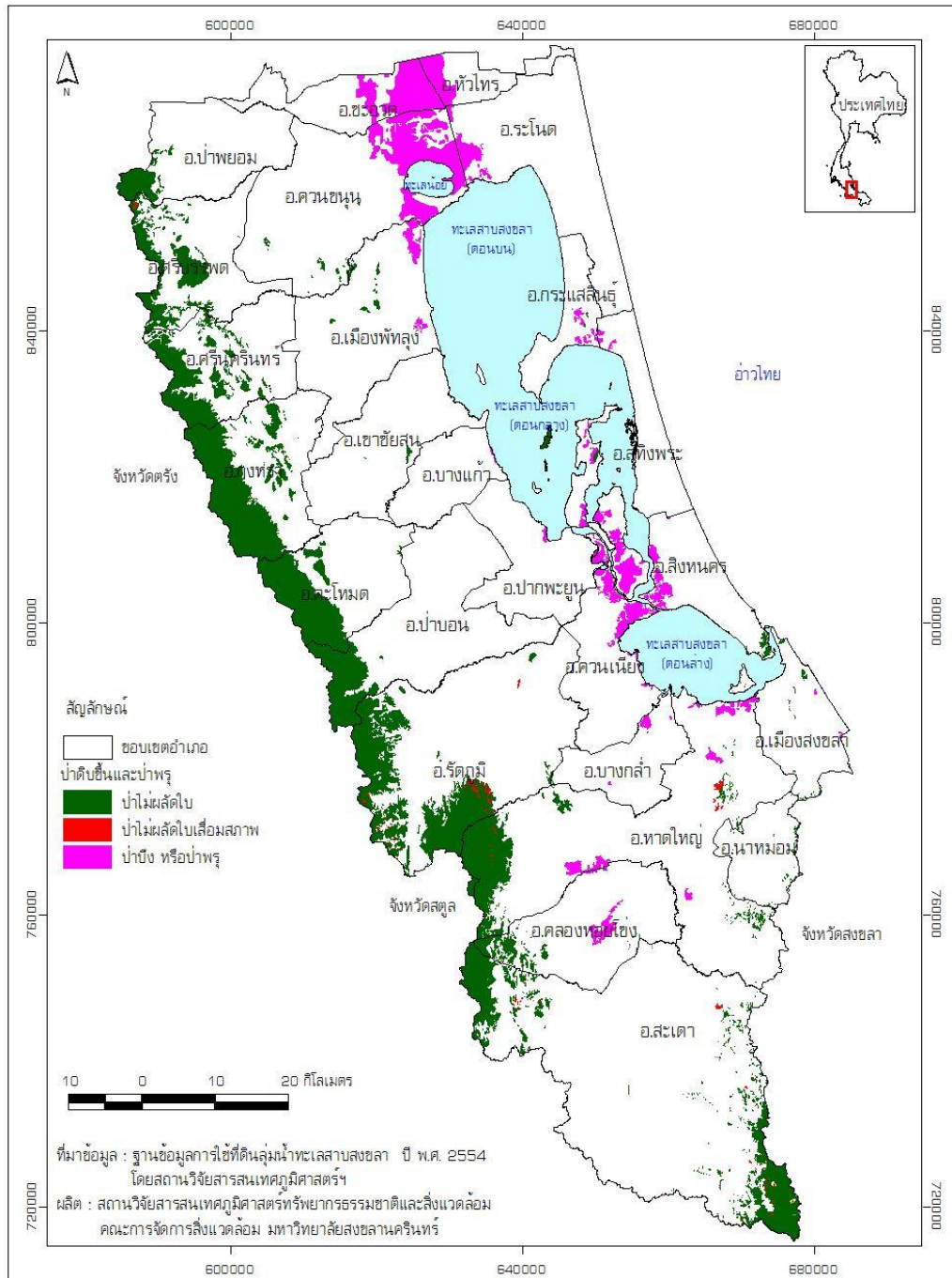


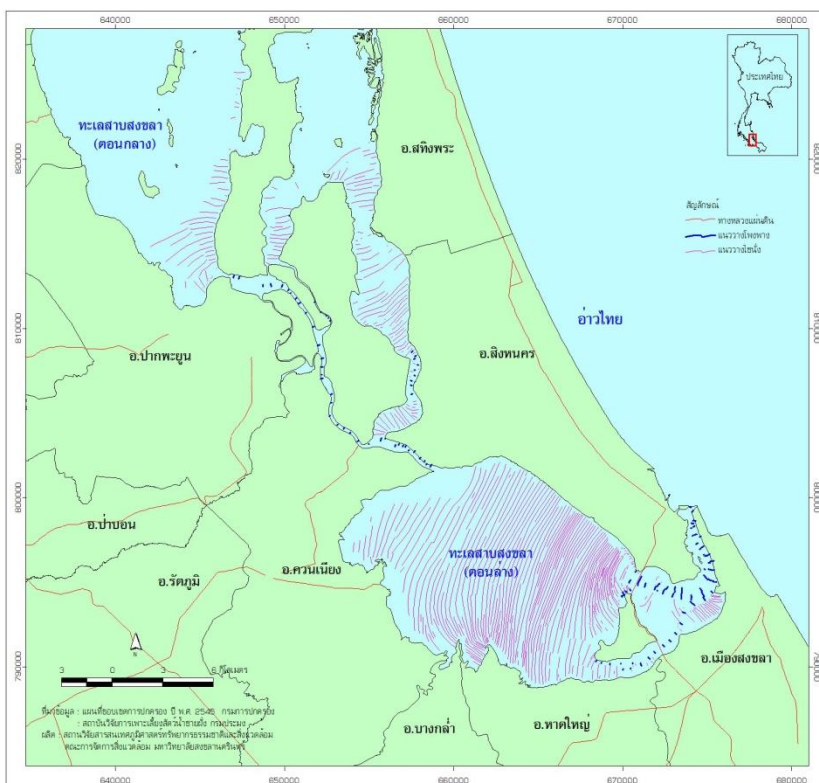


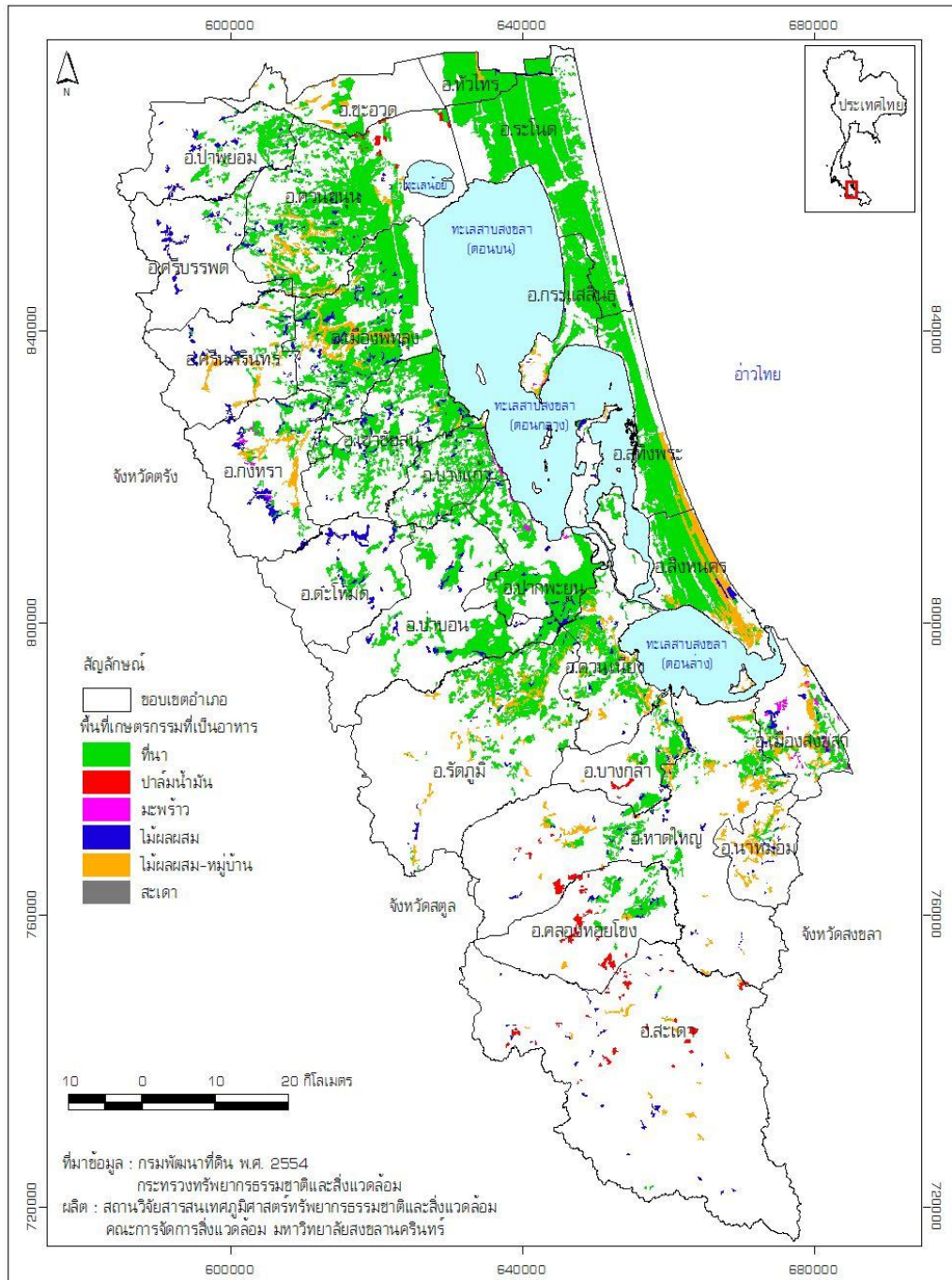


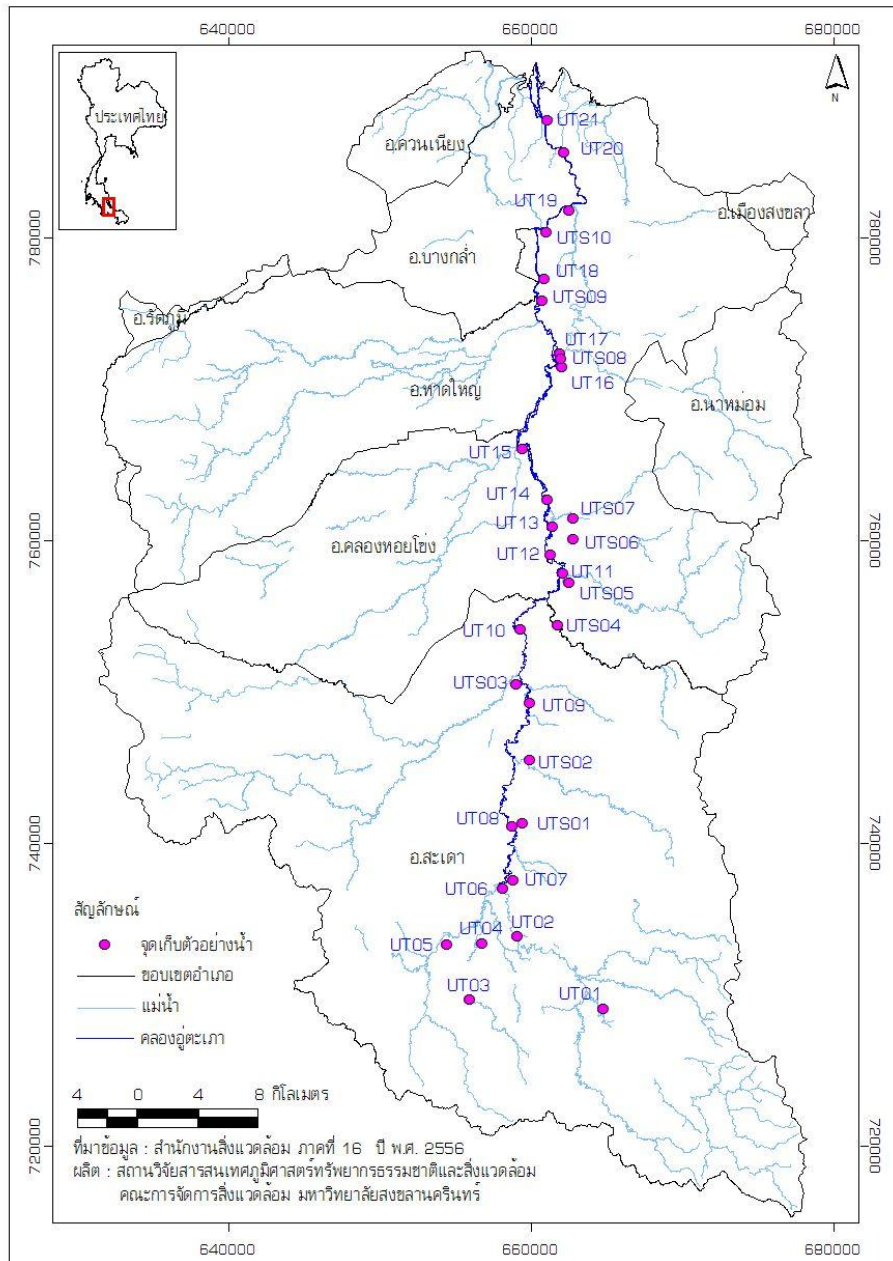


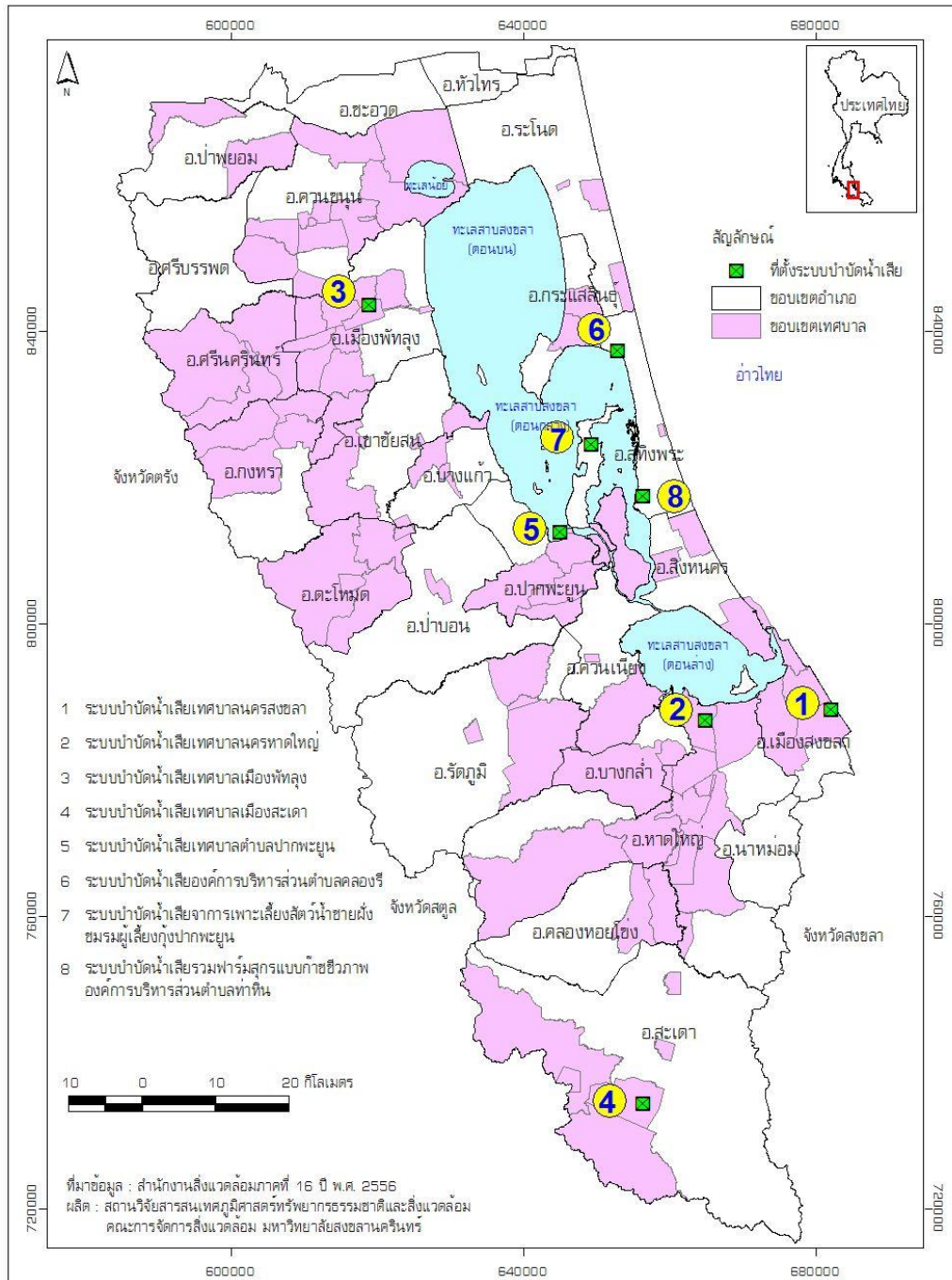


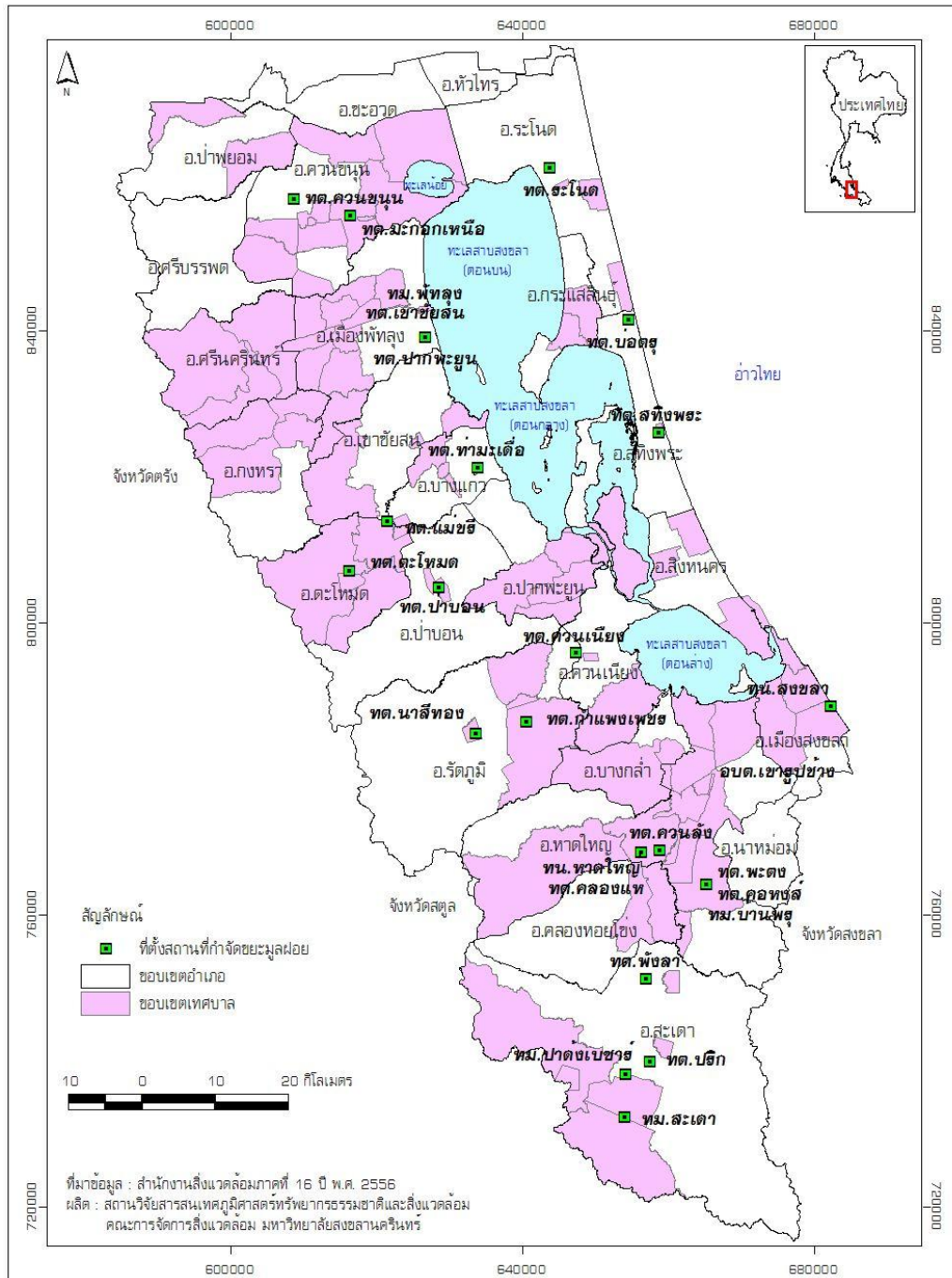


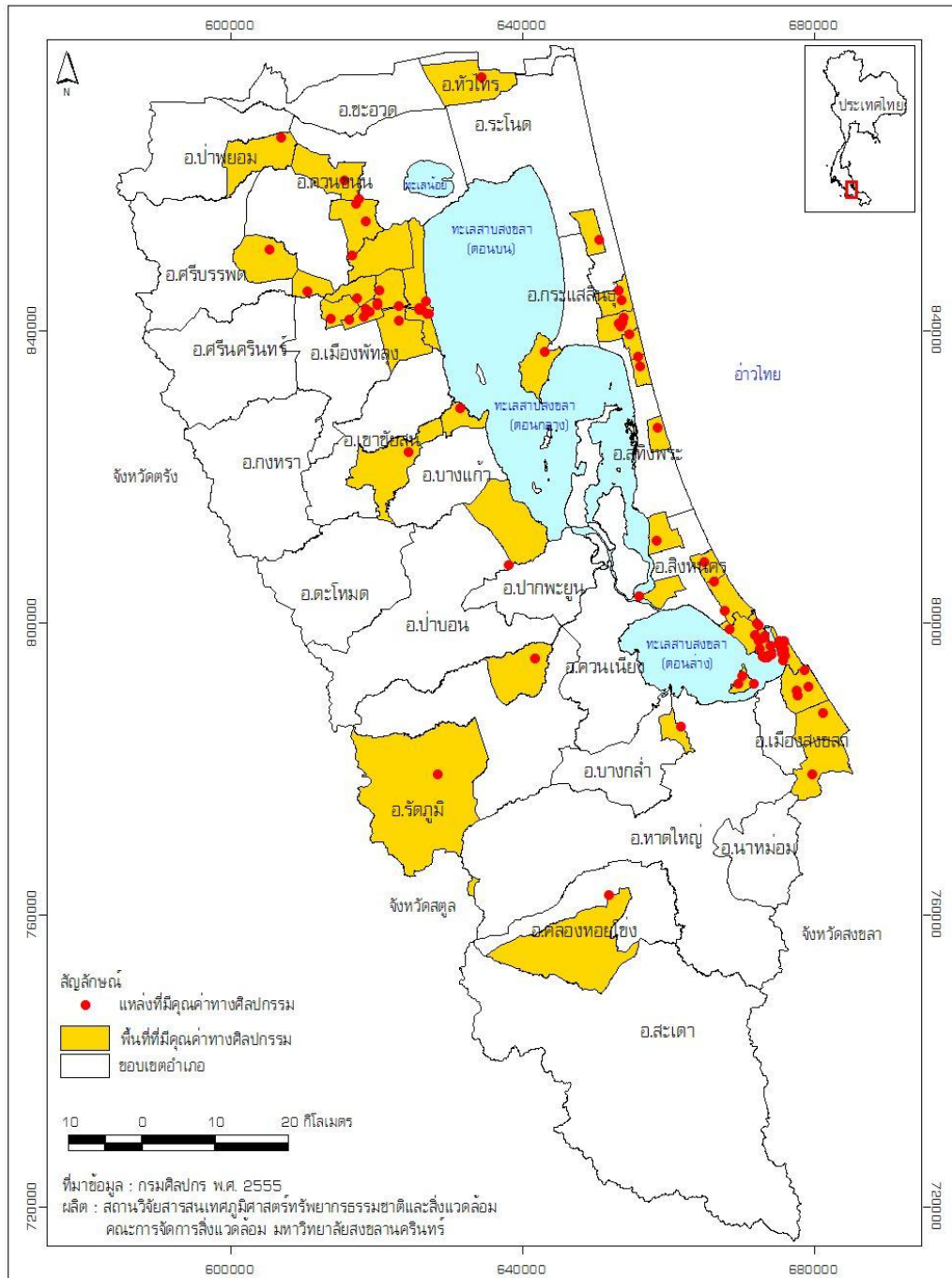


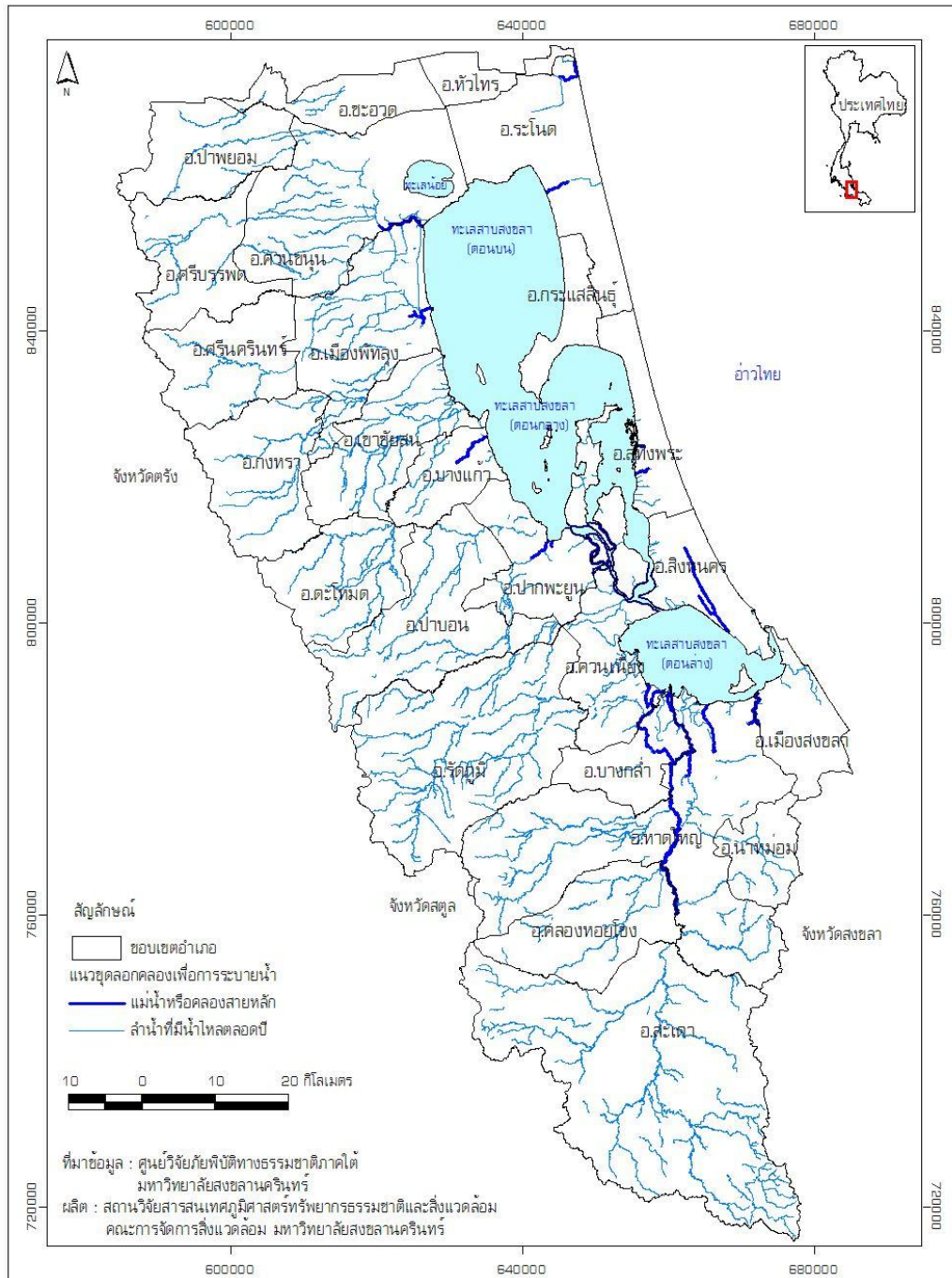


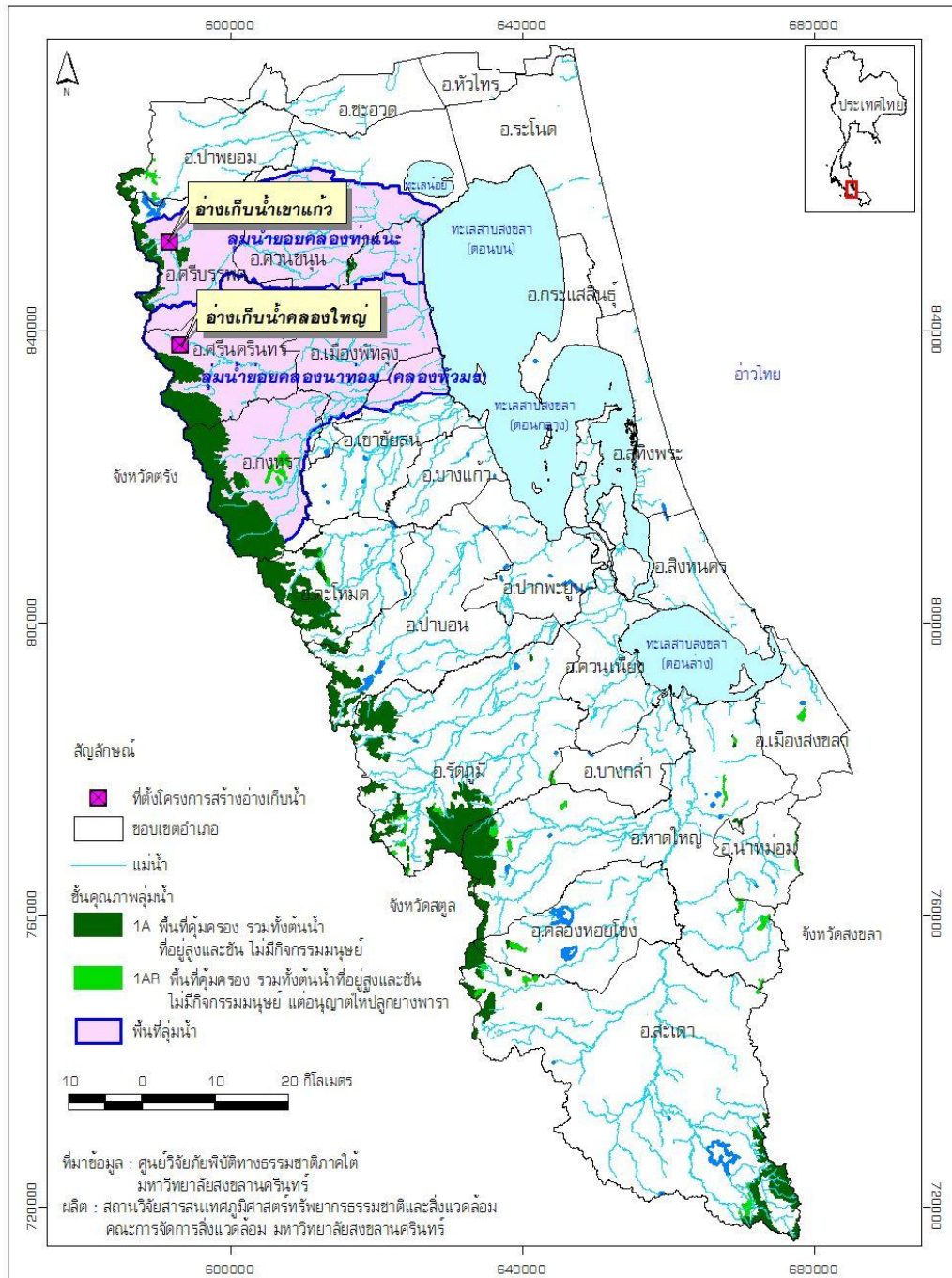


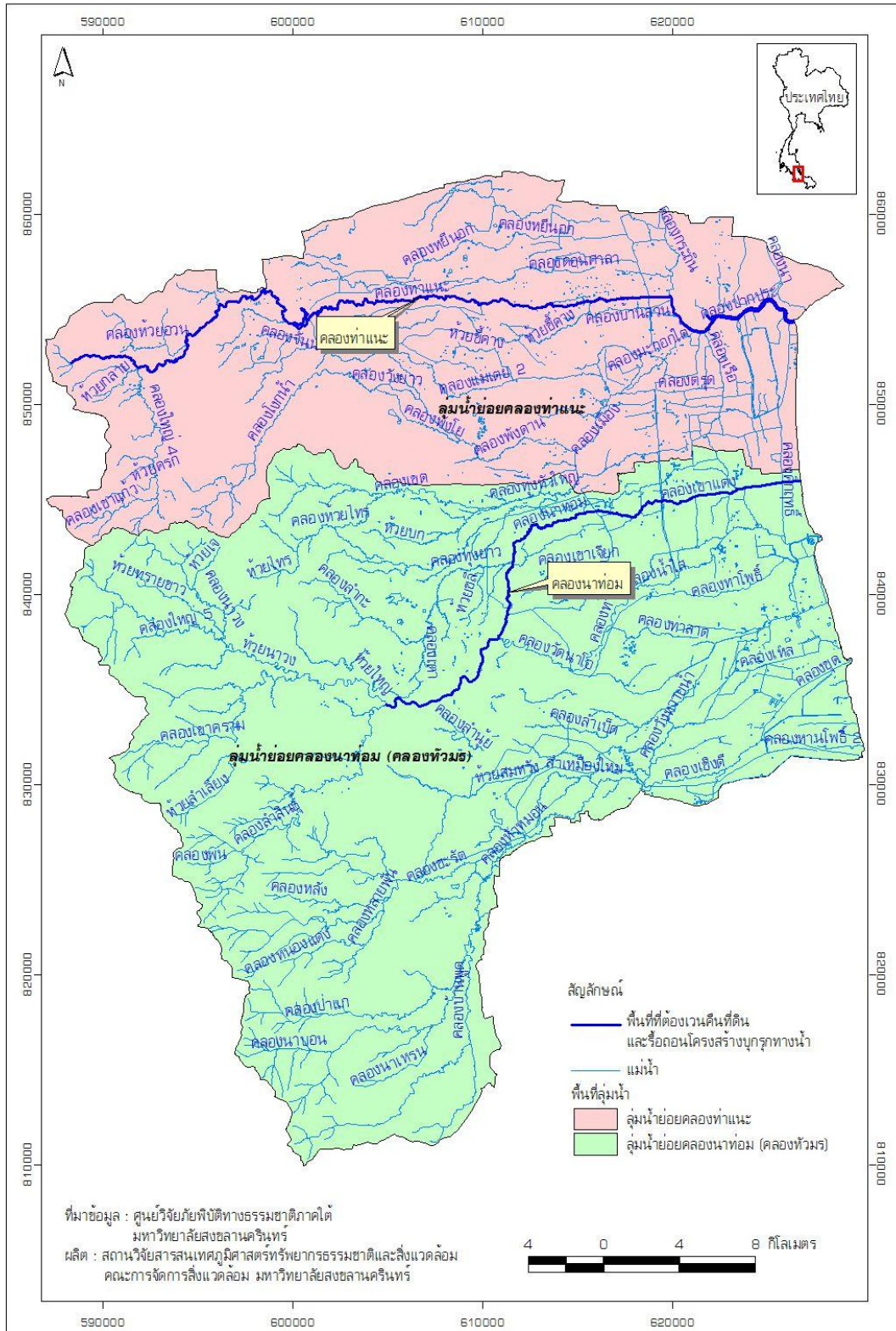


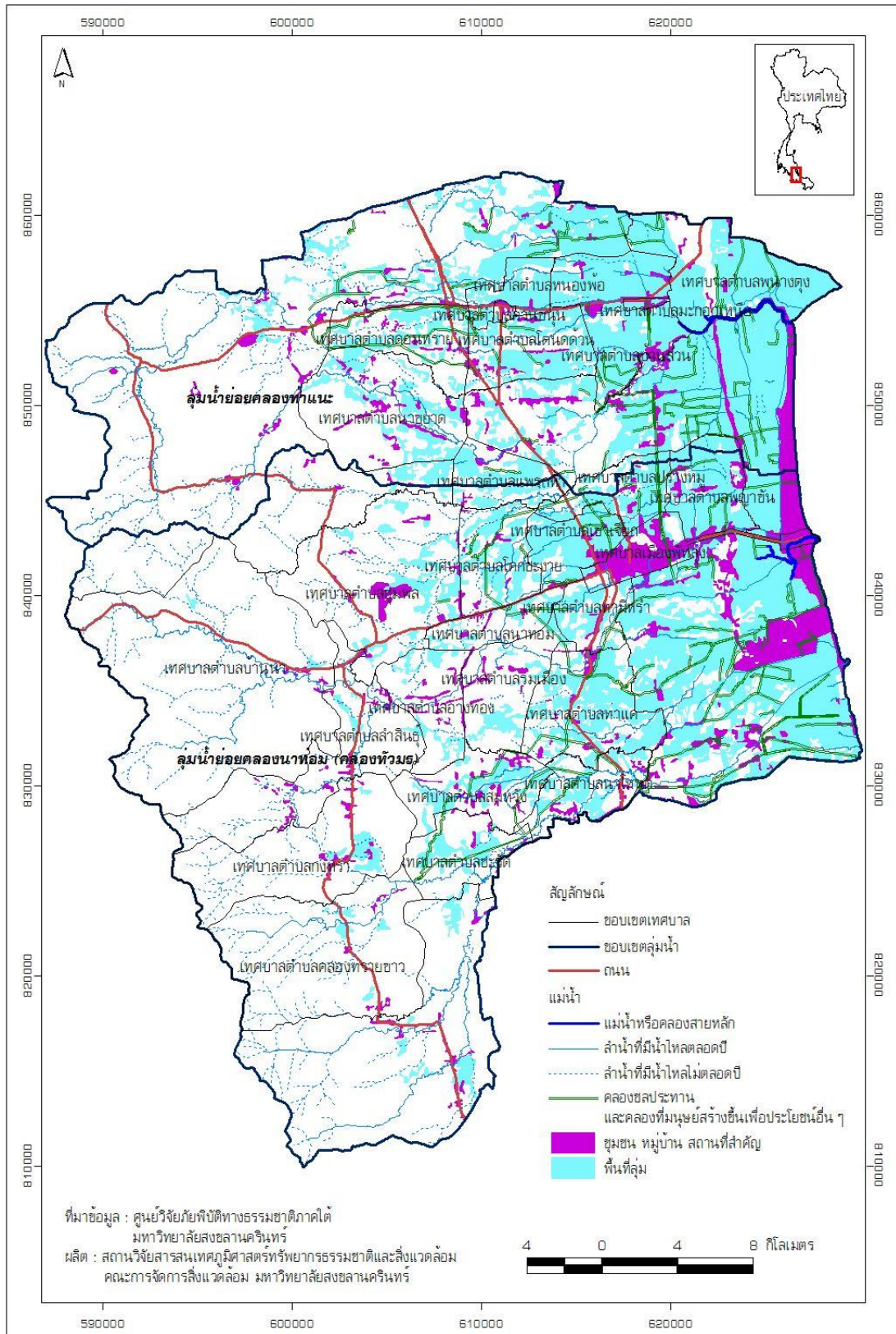


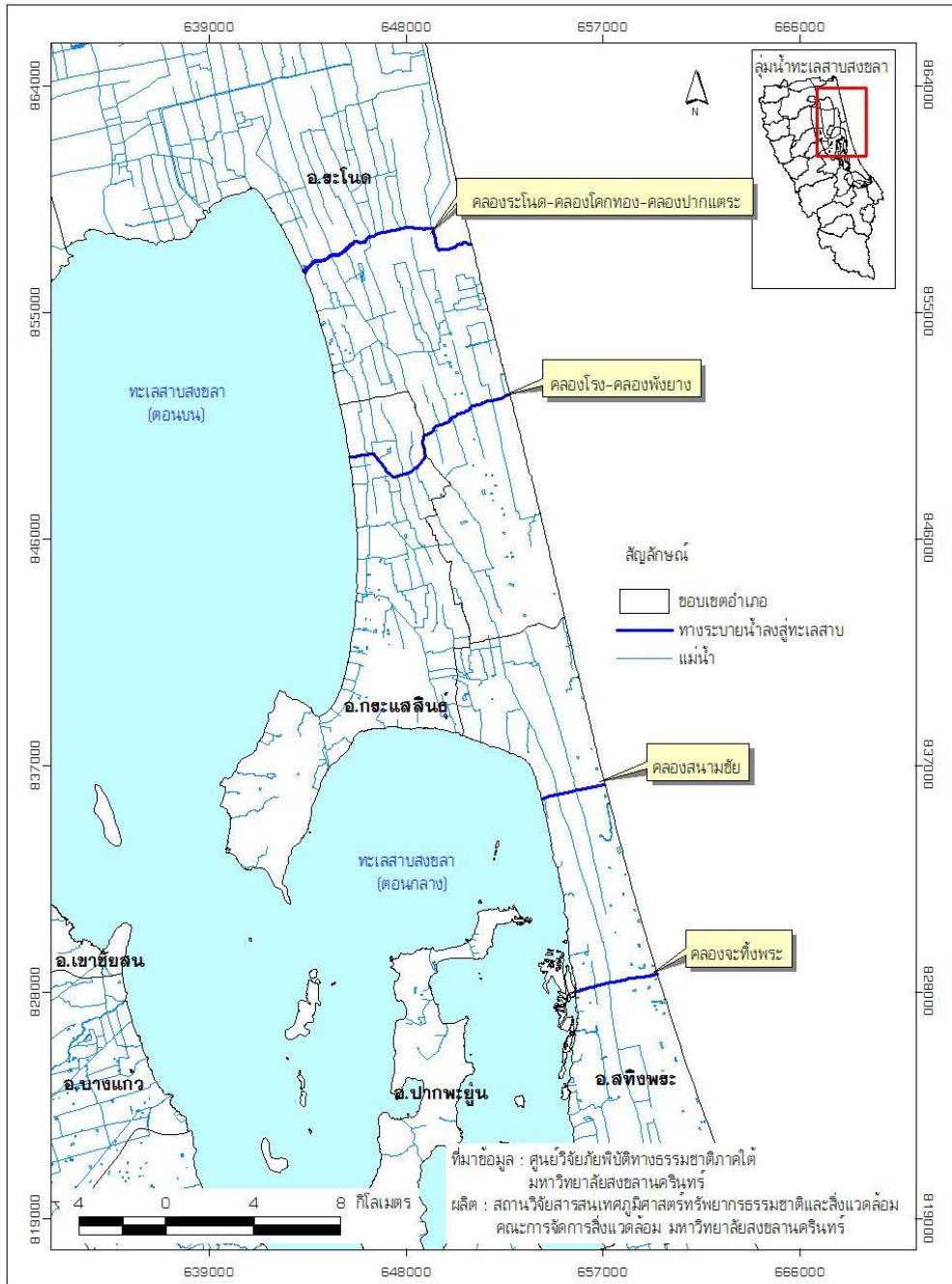


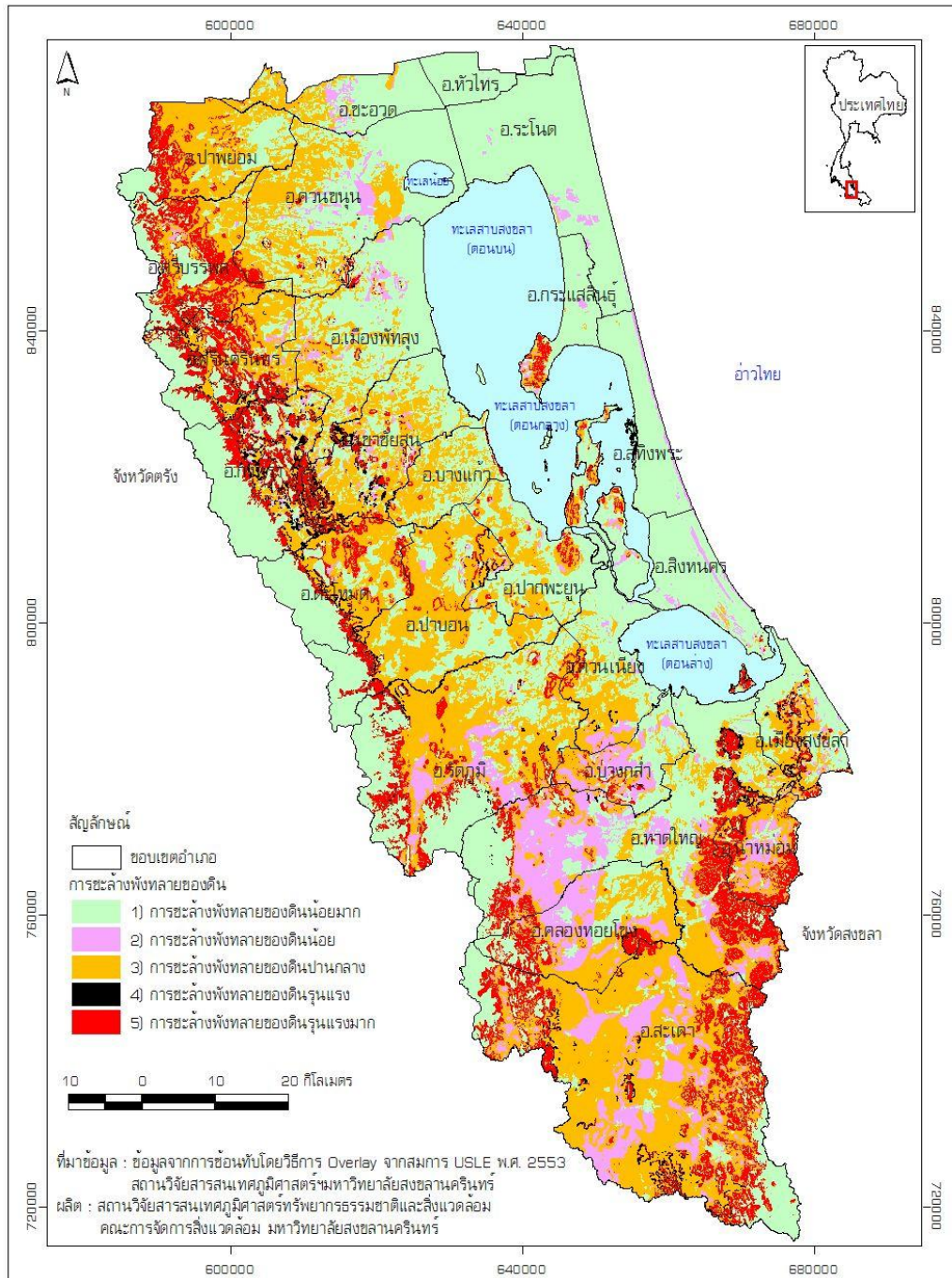


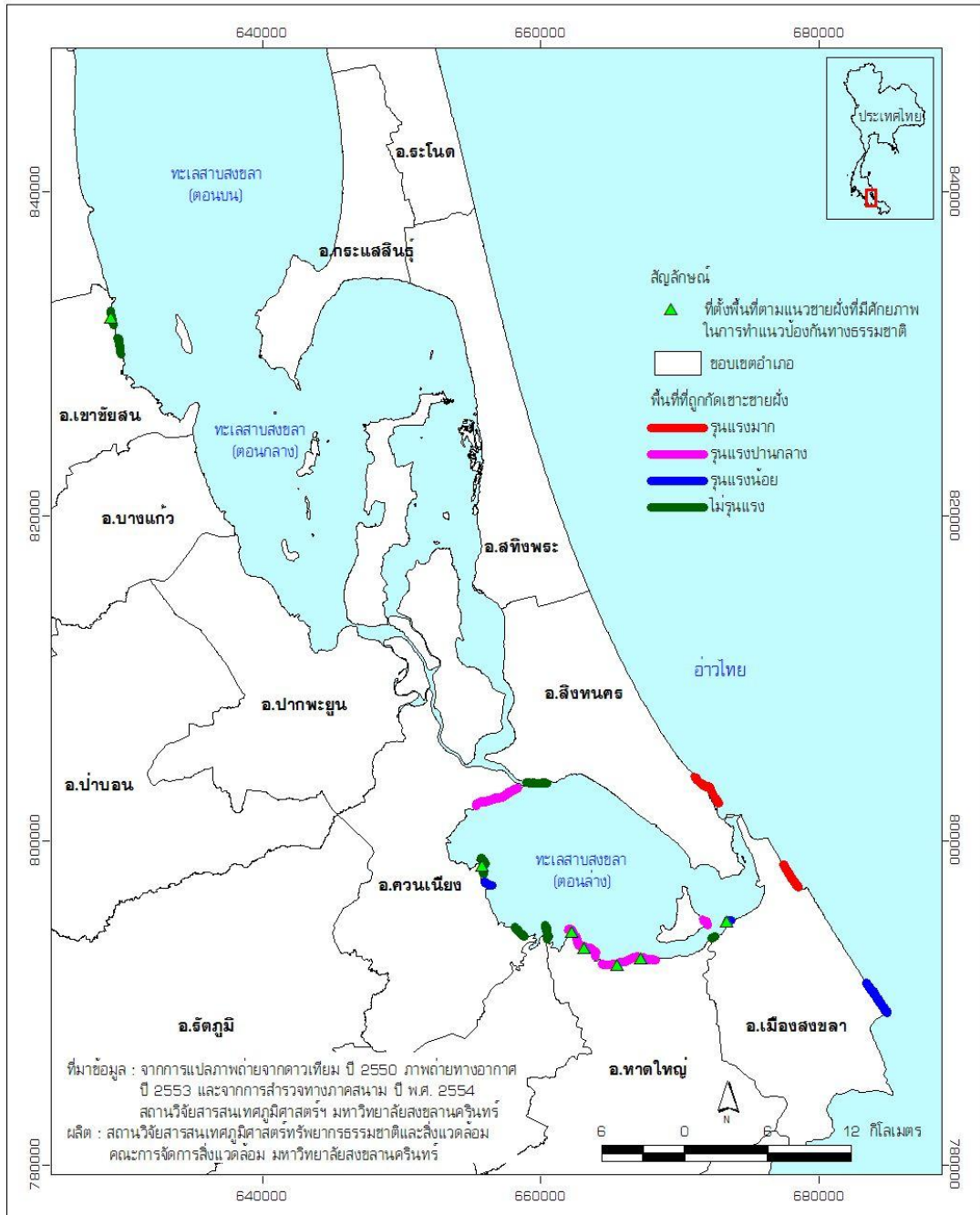


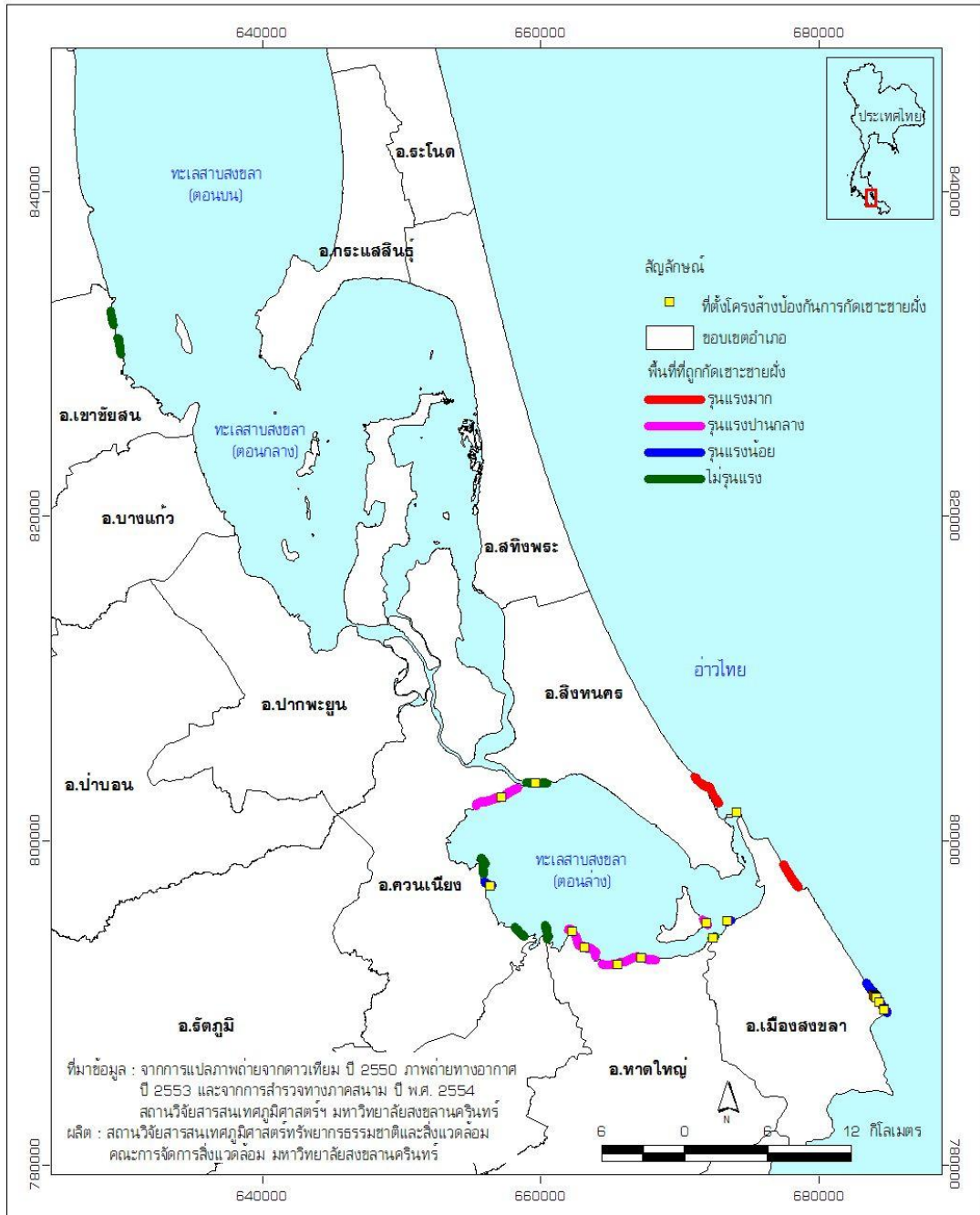


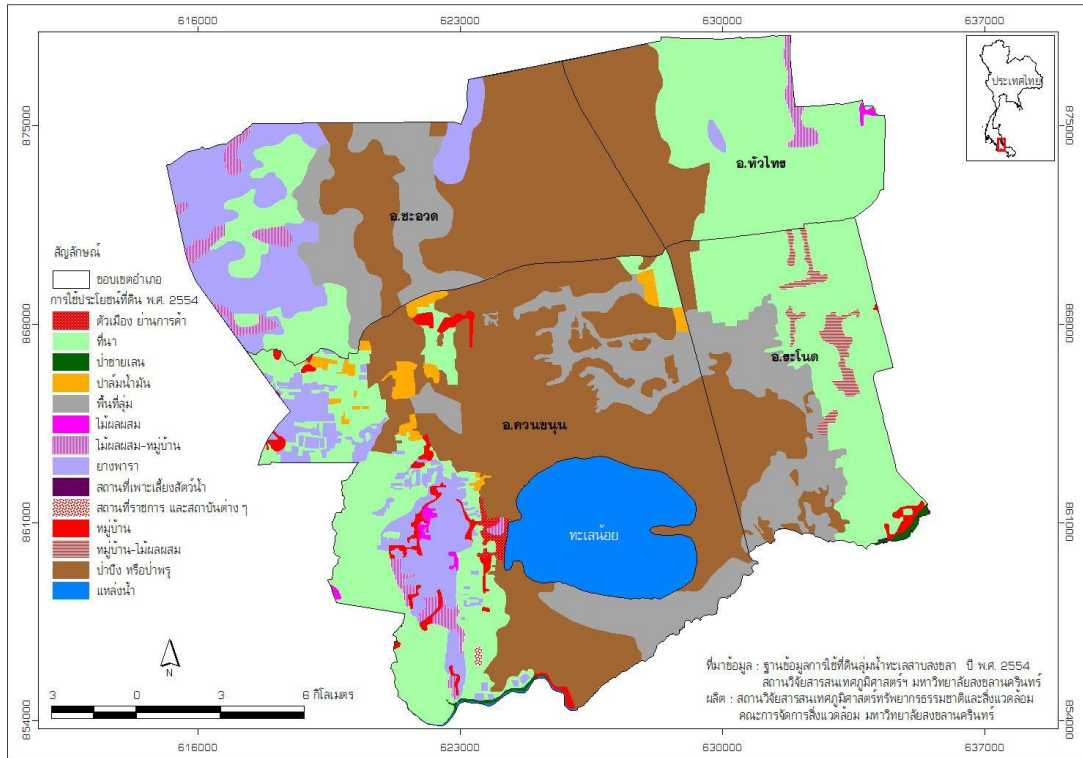


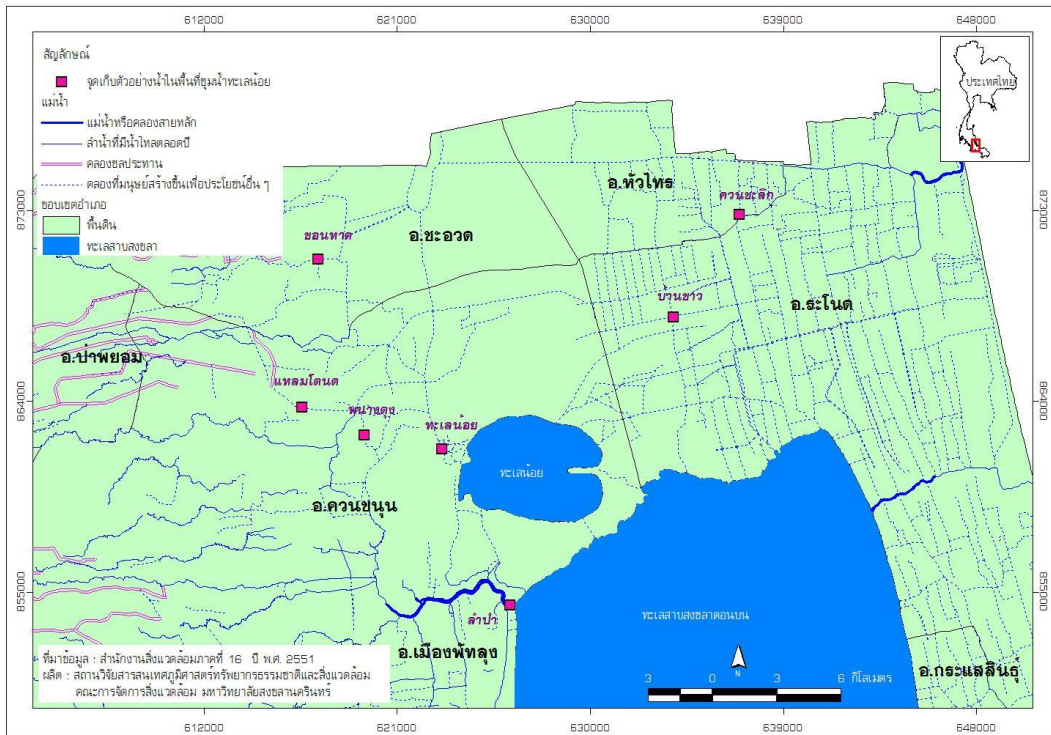


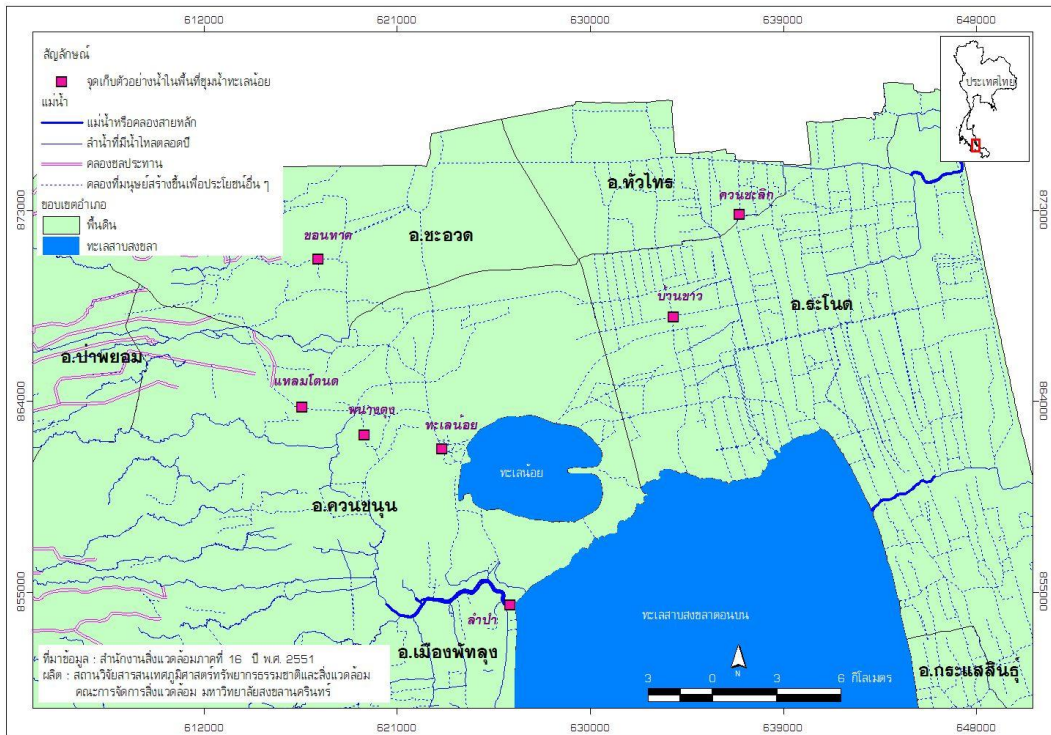


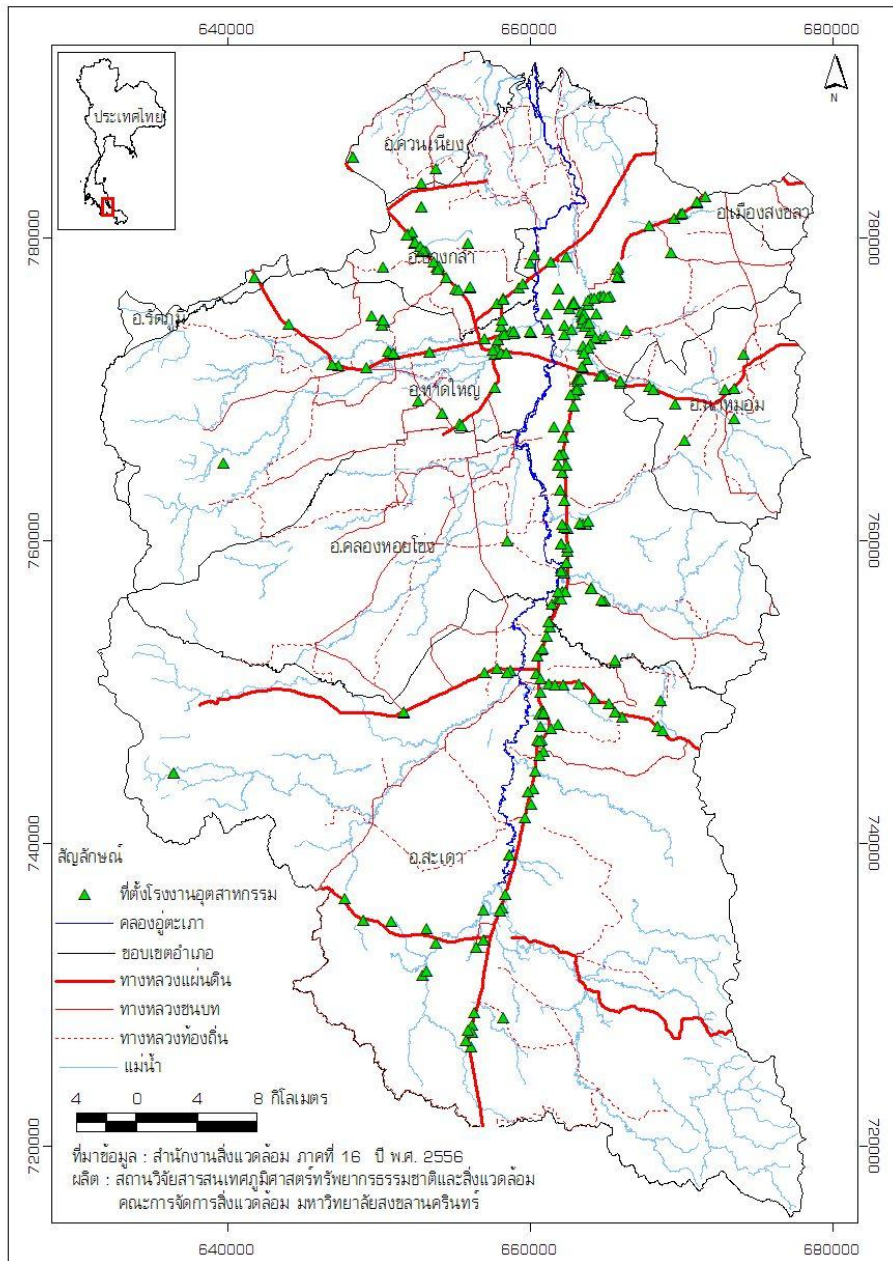












รายชื่อคณะกรรมการ

คณะกรรมการตรวจรับงานจ้างที่ปรึกษา

ประธานกรรมการ

๑. นายไพศาล ผดุงศิริกุล นักวิชาการสิ่งแวดล้อมชำนาญการพิเศษ
ผู้อำนวยการกลุ่มงานระบบนิเวศแหล่งน้ำ
กองประสานการจัดการทรัพยากรธรรมชาติและสิ่งแวดล้อม

กรรมการ

๒. นางมิ่งขวัญ ธรรมศิริกุล นักวิชาการสิ่งแวดล้อมชำนาญการพิเศษ
ผู้อำนวยการกลุ่มงานระบบนิเวศชายฝั่งและทะเล
กองประสานการจัดการทรัพยากรธรรมชาติและสิ่งแวดล้อม
๓. นายธีระ จันทร์เพชร นักวิชาการสิ่งแวดล้อมชำนาญการพิเศษ
ผู้อำนวยการกลุ่มงานระบบนิเวศเกษตร
กองประสานการจัดการทรัพยากรธรรมชาติและสิ่งแวดล้อม
๔. นางสาวจิตตินันท์ เรืองวีรยุทธ
นักวิชาการสิ่งแวดล้อมชำนาญการพิเศษ
กองประสานการจัดการทรัพยากรธรรมชาติและสิ่งแวดล้อม
๕. นางสาวมัยยา รักษาสัตย์
นักวิชาการสิ่งแวดล้อมชำนาญการพิเศษ
สำนักสิ่งแวดล้อมชุมชนและพื้นที่เฉพาะ
๖. นางณัฐนิช อัครวิชัยกุล
นักวิชาการสิ่งแวดล้อมชำนาญการ
สำนักงานประสานการจัดการการเปลี่ยนแปลงสภาพภูมิอากาศ

กรรมการและเลขานุการ

๗. นางสาวตติยา อุตระการ
นักวิชาการสิ่งแวดล้อมชำนาญการพิเศษ
กองประสานการจัดการทรัพยากรธรรมชาติและสิ่งแวดล้อม

มหาวิทยาลัยสงขลานครินทร์โดยคณะกรรมการจัดการสิ่งแวดล้อม ศูนย์ศึกษาสิ่งแวดล้อมระบบโลก และการปรับตัวเพื่อความยั่งยืน คณะกรรมการจัดการสิ่งแวดล้อม ร่วมกับ คณะวิศวกรรมศาสตร์ คณะทรัพยากรธรรมชาติ คณะวิทยาศาสตร์ คณะศิลปศาสตร์ คณะวิทยาศาสตร์และเทคโนโลยี(วิทยาเขตปัตตานี) คณะเทคโนโลยีและสิ่งแวดล้อม (วิทยาเขตภูเก็ต) และสำนักวิจัยและพัฒนา

๑.รายชื่อคณะผู้ศึกษา

หัวหน้าโครงการ

รศ.ดร.ฉัตรไชย

รัตน์ไชย

รองหัวหน้าโครงการ

ดร.ไชยวัฒน์

รงค์สยามานนท์

ฝ่ายบริหารโครงการ

ผศ.ดร.โรจน์จรรย์

ด้านสวัสดิ์

รศ.ดร.ฉัตรไชย

รัตน์ไชย

ดร.ไชยวัฒน์

รงค์สยามานนท์

รศ.ดร.พนาลี

ชีวภิตาการ

ด้านนโยบายและแผน

รศ.ดร.ฉัตรไชย

รัตน์ไชย

ผศ.ดร.โรจน์จรรย์

ด้านสวัสดิ์

ดร.ไชยวัฒน์

รงค์สยามานนท์

ด้านการเปลี่ยนแปลงสภาพภูมิอากาศ

ดร.สมพร

ช่วยอารีย์

ดร.ไชยวัฒน์

รงค์สยามานนท์

ด้านอุทกวิทยา

รศ.ดร.ธนิต

เฉลิมยานนท์

รศ.ดร.พนาลี

ชีวภิตาการ

ดร.ไชยวัฒน์

รงค์สยามานนท์

ด้านธรณีพิบัติภัย -ดินถล่ม

รศ.ดร.ตฤพล

ต้นนโยภาส

นางสาวเพ็ญประไพ

ภูทอง

ด้านทรัพยากรทางทะเลและชายฝั่ง

รศ.ดร.ตฤพล

ต้นนโยภาส

นางสาวเพ็ญประไพ

ภูทอง

นายอดุลย์

เบ็ญนุ้ย

ดร.ไชยวัฒน์

รงค์สยามานนท์

ด้านความหลากหลายทางชีวภาพ

อ.ศักดิ์อนันต์	ปลาทอง
นางเบญจวรรณ	อีระกุล

ด้านเกษตรกรรม

รศ.ดร.บัญชา	สมบูรณ์สุข
-------------	------------

ด้านมรดกธรรมชาติและวัฒนธรรม

ผศ.ดร.ปาริชาติ	วิสุทธิสมาจาร
----------------	---------------

ด้านสังคมและการมีส่วนร่วม

ดร.นฤทธิ์	ดวงสุวรรณ
ผศ.ดร.อุมาพร	มูณีแนม

ด้านภูมิสารสนเทศและการจัดการฐานข้อมูล

นางนาตยา	จิ่งเจริญธรรม
นายอดุลย์	เบ็ญนุ้ย

ด้านการประชาสัมพันธ์

ผศ.ดร.อุมาพร	มูณีแนม
--------------	---------

คณะทำงานสนับสนุนโครงการ

นางสาวอารี	สุวรรณวงศ์
นางสาวกมลรัตน์	มุกดา
นางสาวแมลงปอ	บุญเลี้ยง
นางสาวจุฑามาศ	อุดมคณรัตน์
นางสาวสุทธิวรรณ	กองทอง
นางสาวเจตวรรณ	กรุตรนิยม
นางสาวธัญกมล	ใจดำรง
นางสาวฐิติมา	ศรีไชย
นางสาวดุชยา	จันทร์รัตน์
นางสาวสะลามะฮ์	มัญญาดาหวิ

พจนานุกรมข้อมูลภูมิสารสนเทศทรัพยากรธรรมชาติและสิ่งแวดล้อม
ลุ่มน้ำทะเลสาบสงขลา
โครงการพัฒนาลุ่มน้ำทะเลสาบสงขลาอย่างยั่งยืน

ผู้จัดทำ	สำนักงานนโยบายและแผนทรัพยากรธรรมชาติและสิ่งแวดล้อม กองประสานการจัดการทรัพยากรธรรมชาติและสิ่งแวดล้อม ๖๐/๑ ซอยพิบูลวัฒนา ๗ ถนนพระรามที่ ๖ เขตพญาไท กรุงเทพฯ ๑๐๔๐๐ โทรศัพท์ ๐ ๒๒๖๕ ๖๕๖๐ โทรสาร ๐ ๒๒๖๕ ๖๕๖๐ http://www.onep.go.th
การอ้างอิง	สำนักงานนโยบายและแผนทรัพยากรธรรมชาติและสิ่งแวดล้อม. ๒๕๕๗. โครงการพัฒนาลุ่มน้ำทะเลสาบสงขลาอย่างยั่งยืน:พจนานุกรมข้อมูลภูมิสารสนเทศ ทรัพยากรธรรมชาติและสิ่งแวดล้อม ลุ่มน้ำทะเลสาบสงขลา.กรุงเทพฯ.
คำสืบค้น	ลุ่มน้ำทะเลสาบสงขลา, การเปลี่ยนแปลงสภาพภูมิอากาศ, การปรับตัว
พิมพ์เมื่อ	เมษายน ๒๕๕๗
จำนวนพิมพ์	๒๐ เล่ม
จำนวนหน้า	๖๖ หน้า

สงวนลิขสิทธิ์ในประเทศไทย ตาม พรบ. ลิขสิทธิ์ พ.ศ. ๒๕๓๗
โดย สำนักงานนโยบายและแผนทรัพยากรธรรมชาติและสิ่งแวดล้อม พ.ศ. ๒๕๕๗



สำนักงานนโยบายและแผนทรัพยากรธรรมชาติและสิ่งแวดล้อม
๖๐/๑ ซอยพิบูลย์วัฒนา ๓ ถนนพระรามที่ ๖
แขวงสามเสนใน เขตพญาไท กรุงเทพฯ ๑๐๕๐๐
โทรศัพท์/โทรสาร ๐๒-๒๖๕-๖๕๖๐