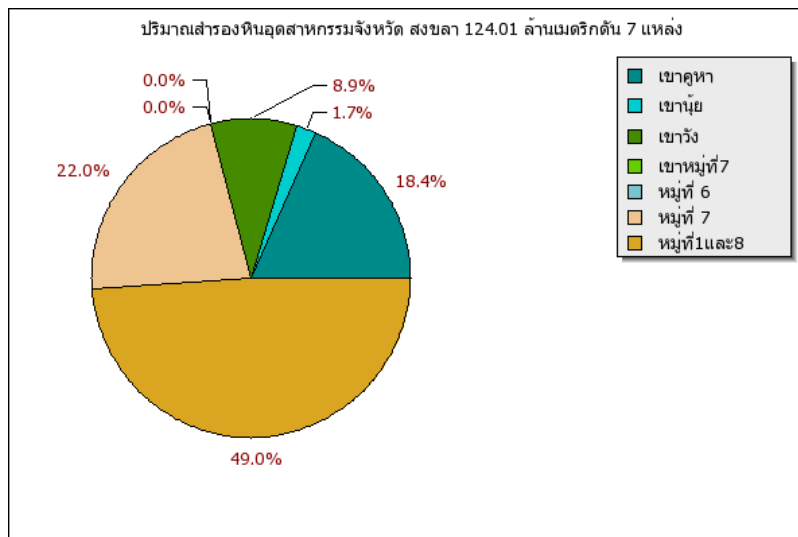




[ความเป็นมา](#) [ประธานบอร์ดเหมืองหินอุตสาหกรรม](#) [โรงโม่ บด และย่อยหิน](#) [แหล่งหินอุตสาหกรรม](#) [ข้อกำหนดระเบียบปฏิบัติการของโรงโม่หินและเหมืองหิน](#)

**แหล่งหินจังหวัด สงขลา**

ลำดับ	ชื่อแหล่งหิน	ที่ตั้ง	พื้นที่(ไร่)	ปริมาณสำรอง		หมายเหตุ
				ล้านเมตริกตัน	เปอร์เซ็นต์	
1	เขาคูหา	อ.รัตภูมิ	210.00	22.82	18.40	
2	เขาน้อย	อ.หาดใหญ่	60.00	2.17	1.75	
3	เขาวัง	อ.รัตภูมิ	60.00	11.01	8.88	
4	เขามูที่7	อ.เทพา	0.00	0.00	0.00	ที่ดินกรรมสิทธิ์
5	หมู่ที่ 6	อ.จะนะ	0.00	0.00	0.00	ที่ดินกรรมสิทธิ์
6	หมู่ที่ 7	อ.จะนะ	235.00	27.30	22.01	
7	หมู่ที่1และ8	อ.จะนะ	1,100.00	60.71	48.96	
รวม			1,665.00	124.01	100.00	



ข้อมูลโดย : กลุ่มวิศวกรรมและความปลอดภัย สำนักเหมืองแร่และสัมปทาน โทร.0-2202-3893



Copyright©2009 กรมอุตสาหกรรมพื้นฐานและการเหมืองแร่. All Right Reserved.  
 75/10 ถนนพระรามที่ 6 แขวงทุ่งพญาไท เขตราชเทวี กรุงเทพฯ 10400. โทร. 0-2202-3555, 0-2202-3565, 0-2202-3567.  
 โทรสาร.0-2644-8746 [ที่ตั้งกรมฯ]