

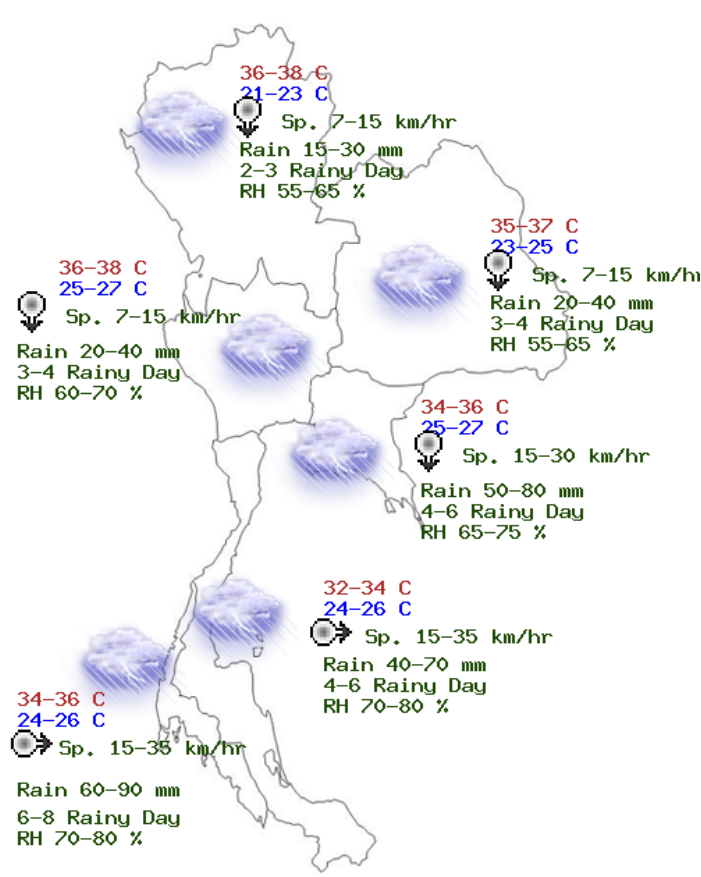


## การคาดหมายลักษณะอากาศของประเทศไทย

ข้อมูลย้อนหลัง : -- เลือกเวลา --

ประจำเดือน มีนาคม 2559

<b>ลักษณะทั่วไป</b>	เดือนมีนาคมอยู่ในช่วงฤดูร้อน ในระยะครึ่งแรกของเดือน บริเวณความกดอากาศสูงกำลังอ่อนจากประเทศจีนยังคงแผ่ลงมาปกคลุมบริเวณภาคเหนือและภาคตะวันออกเฉียงเหนือเป็นช่วงๆ ทำให้บริเวณดังกล่าวยังคงมีอากาศเย็นในตอนเช้า ส่วนในตอนกลางวันประเทศไทยตอนบนจะมีอากาศร้อนเกือบทั่วไป จากนั้นในระยะครึ่งหลังของเดือน จะมีหย่อมความกดอากาศต่ำเนื่องจากความร้อนปกคลุมประเทศไทยตอนบนเป็นช่วงๆ และจะมีลมใต้หรือลมตะวันออกเฉียงใต้พัดปกคลุมบริเวณดังกล่าวเกือบตลอดช่วง ส่งผลให้ประเทศไทยตอนบนมีอากาศร้อนอบอ้าวโดยทั่วไป และมีอากาศร้อนจัดหลายพื้นที่ในบางวัน อุณหภูมิสูงสุด 40-44 °ซ. โดยเฉพาะภาคเหนือ ภาคตะวันออกเฉียงเหนือและภาคกลาง แต่บางช่วงจะมีฝนตกลงมาซึ่งจะช่วยคลายความร้อนลงได้ สำหรับภาคใต้จะมีลมตะวันออกเฉียงใต้พัดปกคลุมอ่าวไทยและภาคใต้เกือบตลอดช่วง ทำให้ภาคใต้ทั้งสองฝั่งมีอากาศร้อนหลายพื้นที่ในบางวัน กับจะมีฝนบางพื้นที่ถึงเป็นแห่ง ๆ สรุป ในเดือนนี้ คาดว่า อุณหภูมิสูงสุดเฉลี่ยจะสูงกว่าค่าปกติ ส่วนปริมาณฝนส่วนใหญ่จะต่ำกว่าค่าปกติเล็กน้อย  <b>ข้อควรระวัง</b> ในบางช่วง อาจจะมีบริเวณความกดอากาศสูงกำลังแรงจากประเทศจีนแผ่ลงมาปกคลุมประเทศไทยตอนบน ทำให้เกิดพายุฝนฟ้าคะนอง ลมกระโชกแรงและอาจมีลูกเห็บตกในบางพื้นที่ ก่อให้เกิดความเสียหายต่ออาคารบ้านเรือนและเรือสวนไร่นาได้ ประชาชนจึงควรติดตามข่าวพยากรณ์อากาศประจำวันจากกรมอุตุนิยมวิทยาต่อไปด้วย
<b>ภาคเหนือ</b>	อากาศร้อนเกือบทั่วไป และมีฟ้าหลัวในบางวัน กับมีอากาศร้อนจัดในบางช่วง อุณหภูมิสูงสุด 40 – 44 °ซ. ส่วนมากในระยะครึ่งหลังของเดือน โดยจะมีฝนฟ้าคะนองบางพื้นที่
<b>ภาคตะวันออกเฉียงเหนือ</b>	อากาศร้อนเกือบทั่วไป และมีฟ้าหลัวในบางวัน กับมีอากาศร้อนจัดในบางช่วง อุณหภูมิสูงสุด 40-44 °ซ. ส่วนมากในระยะครึ่งหลังของเดือน โดยจะมีฝนฟ้าคะนองบางพื้นที่
<b>ภาคกลาง</b>	อากาศร้อนเกือบทั่วไป โดยเฉพาะทางตอนบนของภาค และมีฟ้าหลัวในบางวัน กับมีอากาศร้อนจัดบางพื้นที่ในบางช่วง อุณหภูมิสูงสุด 40-43 °ซ. ส่วนมากในระยะครึ่งหลังของเดือน โดยจะมีฝนฟ้าคะนองบางพื้นที่
<b>ภาคตะวันออก</b>	อากาศร้อนเกือบทั่วไป โดยเฉพาะทางตอนบนของภาค และมีฟ้าหลัวในบางวัน กับมีอากาศร้อนจัดบางพื้นที่ในบางช่วง อุณหภูมิสูงสุด 40-42 °ซ. ส่วนมากในระยะครึ่งหลังของเดือน โดยจะมีฝนฟ้าคะนองเป็นแห่ง ๆ
<b>ภาคใต้ (ฝั่งตะวันออก)</b>	อากาศร้อนหลายพื้นที่ กับจะมีฝนฟ้าคะนองบางพื้นที่ถึงเป็นแห่ง ๆ
<b>ภาคใต้ (ฝั่งตะวันตก)</b>	อากาศร้อนหลายพื้นที่ กับจะมีฝนฟ้าคะนองบางพื้นที่ถึงเป็นแห่ง ๆ
<b>กรุงเทพมหานครและปริมณฑล</b>	อากาศร้อนเกือบทั่วไป และมีฟ้าหลัวในบางวัน กับมีอากาศร้อนจัดบางพื้นที่ในบางช่วง อุณหภูมิสูงสุด 40 °ซ. ส่วนมากในระยะครึ่งหลังของเดือน โดยจะมีฝนฟ้าคะนองบางพื้นที่





เตือนภัยสภาวะอากาศ  
เส้นทางเดินพายุ  
รายงานแผ่นดินไหว

ภาพเรดาร์  
ภาพดาวเทียม  
แผนที่อากาศ  
NWP Model  
ข้อมูลภูมิอากาศ

ศัพท์อุตุนิยมวิทยา  
เครื่องคำนวณเลขฯ  
ทดสอบความรู้

**สภาพอากาศ** ทั่วประเทศ | ภาคเหนือ | ภาคตะวันออกเฉียงเหนือ | ภาคกลาง | ภาคตะวันออก | ภาคใต้ฝั่งตะวันออก | ภาคใต้ฝั่งตะวันตก

**ภูมิอากาศ** สรปลักษณ์อากาศรายวัน | อากาศเพื่อการเกษตร | รายสัปดาห์ | รายเดือน | รายปี | สถิติภูมิอากาศ

**วิชาการ** ความรู้อุตุนิยมวิทยา | หนังสืออุตุนิยมวิทยา | เอกสารวิชาการเผยแพร่

**บริการ-จำหน่าย** ข้อมูลอุตุนิยมวิทยา | เอกสารอุตุนิยมวิทยา | รายงานประจำสัปดาห์ | วารสารอุตุนิยมวิทยา | เครื่องมืออุตุนิยมวิทยา | ดาวนโหลด

**ประกาศ** ข้าราชการสมัคร | กิจกรรมกรรมฯ | ข่าวอุตุนิยมวิทยา

**จัดซื้อจัดจ้าง** จัดซื้อจัดจ้าง | เขียนคำวิจารณ์ TOR | แผนการจัดซื้อจัดจ้าง | สัญญาจัดซื้อจัดจ้าง | สรุปผลจัดซื้อจัดจ้าง | ต้นทุนต่อหน่วย

**เกี่ยวกับเรา** ประวัติกรมอุตุนิยมวิทยา | วิสัยทัศน์ | คณะผู้บริหาร | หน่วยงาน | เบอร์โทรศัพท์ | สถานที่ตั้ง

การพัฒนาระบบราชการ | กลุ่มงานจริยธรรม | เครือข่ายความร่วมมือฯ | การปฏิบัติงานการให้คำปรึกษา แนะนำ

ศูนย์ข้อมูลข่าวสาร | ร้องเรียน-ร้องทุกข์ | แจ้งเบาะแส | ส่งคำแนะนำติชม | เว็บบอร์ด | เว็บบันทึกรายวัน

