



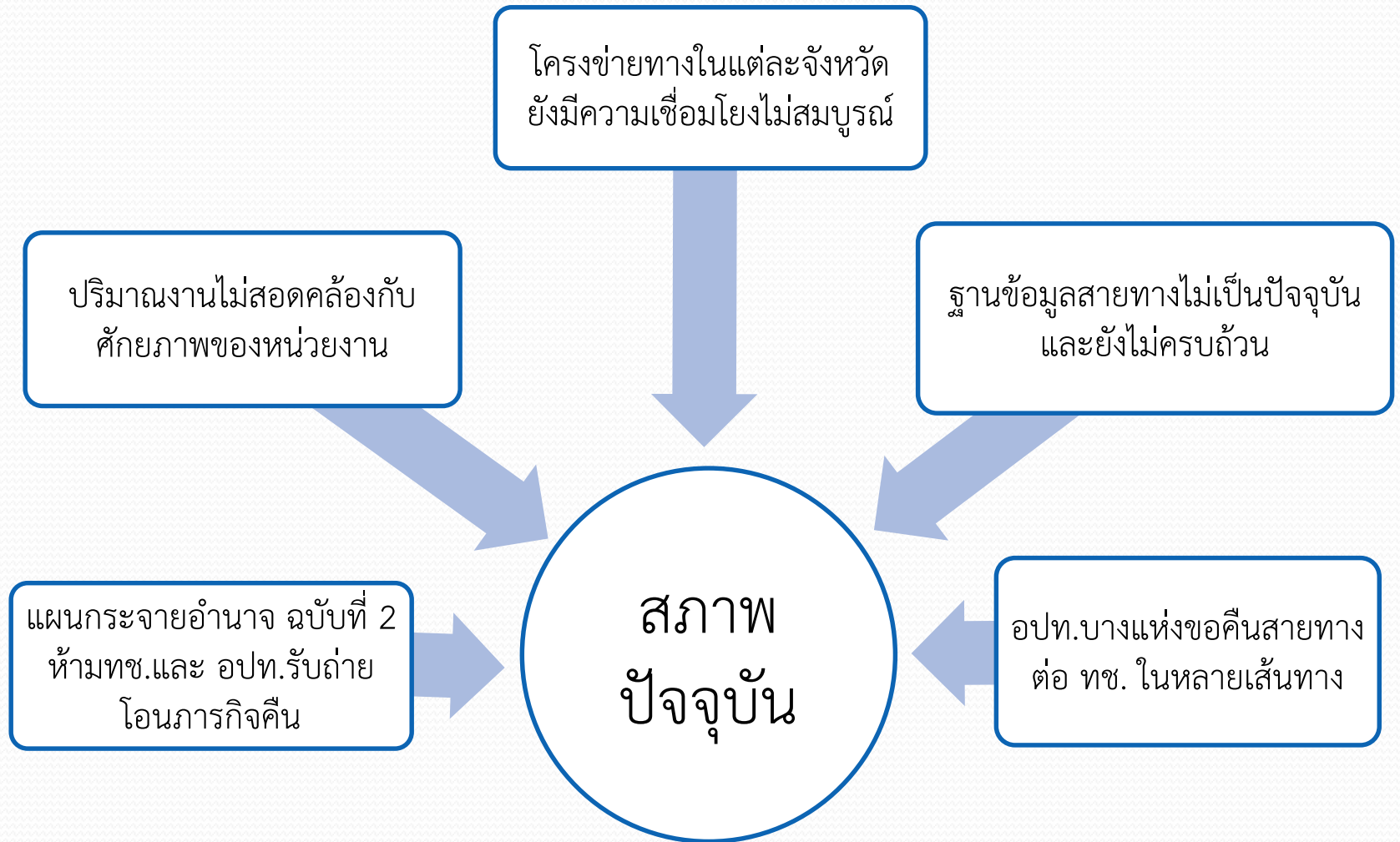
การบูรณาการโครงข่ายทางหลวงท้องถิ่น และทางหลวงชนบท



สำนักส่งเสริมการพัฒนาทางหลวงท้องถิ่น

กรมทางหลวงชนบท

ความเป็นมาของโครงการ



(ร่าง)แผนปฏิบัติการกำหนดขั้นตอนการกระจายอำนาจ ให้แก่องค์กรปกครองส่วนท้องถิ่น (ฉบับที่ 3)

อปท.มีหน้าที่

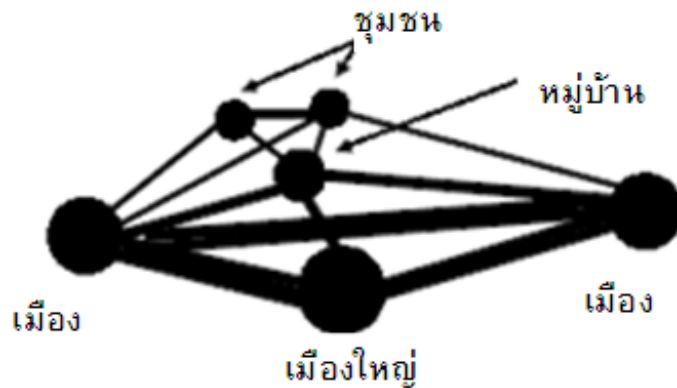
ร่วมบูรณาการสายทางกับกรมทางหลวงชนบทตามลักษณะการใช้งาน เพื่อให้ทางหลวงท้องถิ่นและทางหลวงชนบทเชื่อมโยงกันอย่างมีประสิทธิภาพ



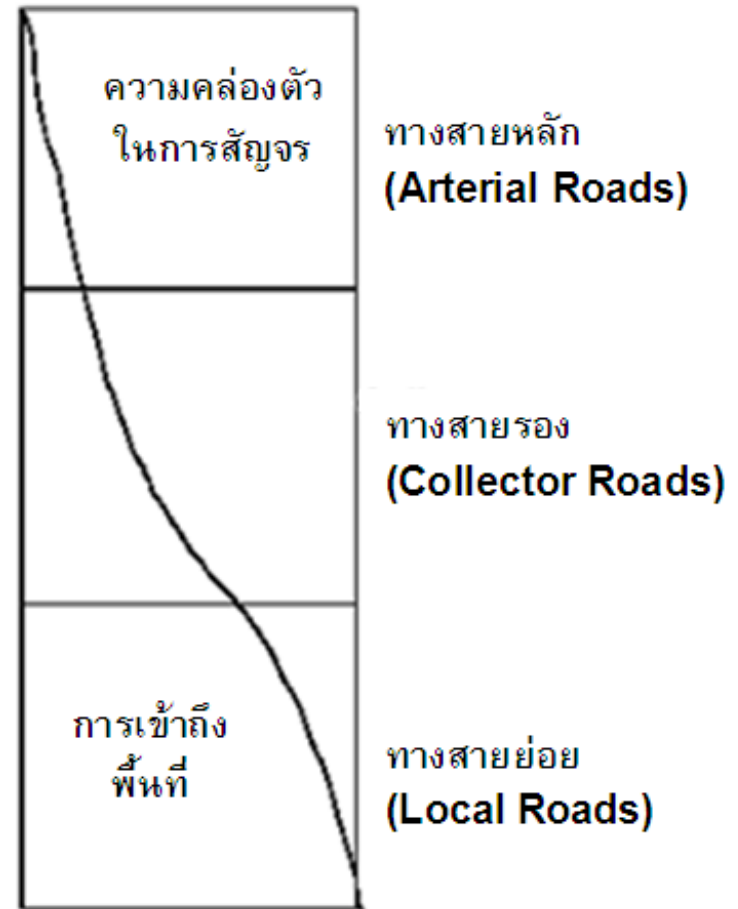
ทช.มีหน้าที่

ร่วมบูรณาการโครงข่ายทางให้เป็นไปตามหลักวิชาการในการจัดลำดับชั้นความสำคัญของถนนทั้งทางหลวงชนบทและทางหลวงท้องถิ่นตามลักษณะการใช้งาน และให้เชื่อมโยงกันอย่างมีประสิทธิภาพ

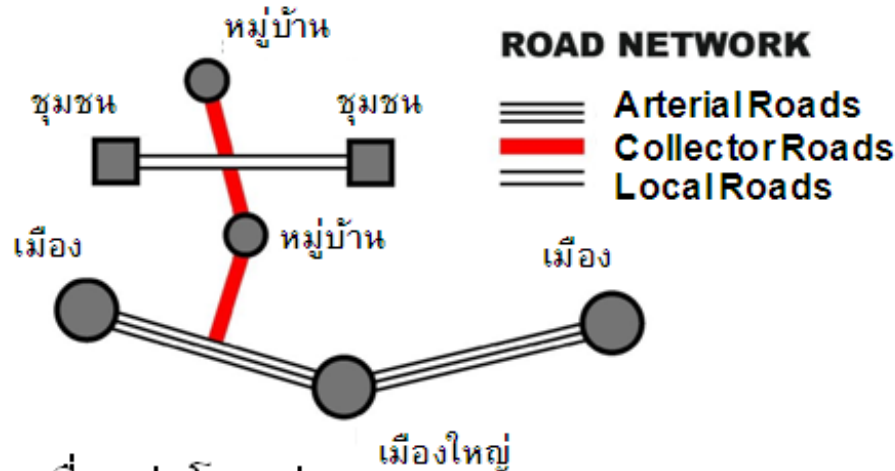
แนวคิดทฤษฎีที่ใช้วิเคราะห์ทางวิศวกรรม



ระดับการให้บริการ

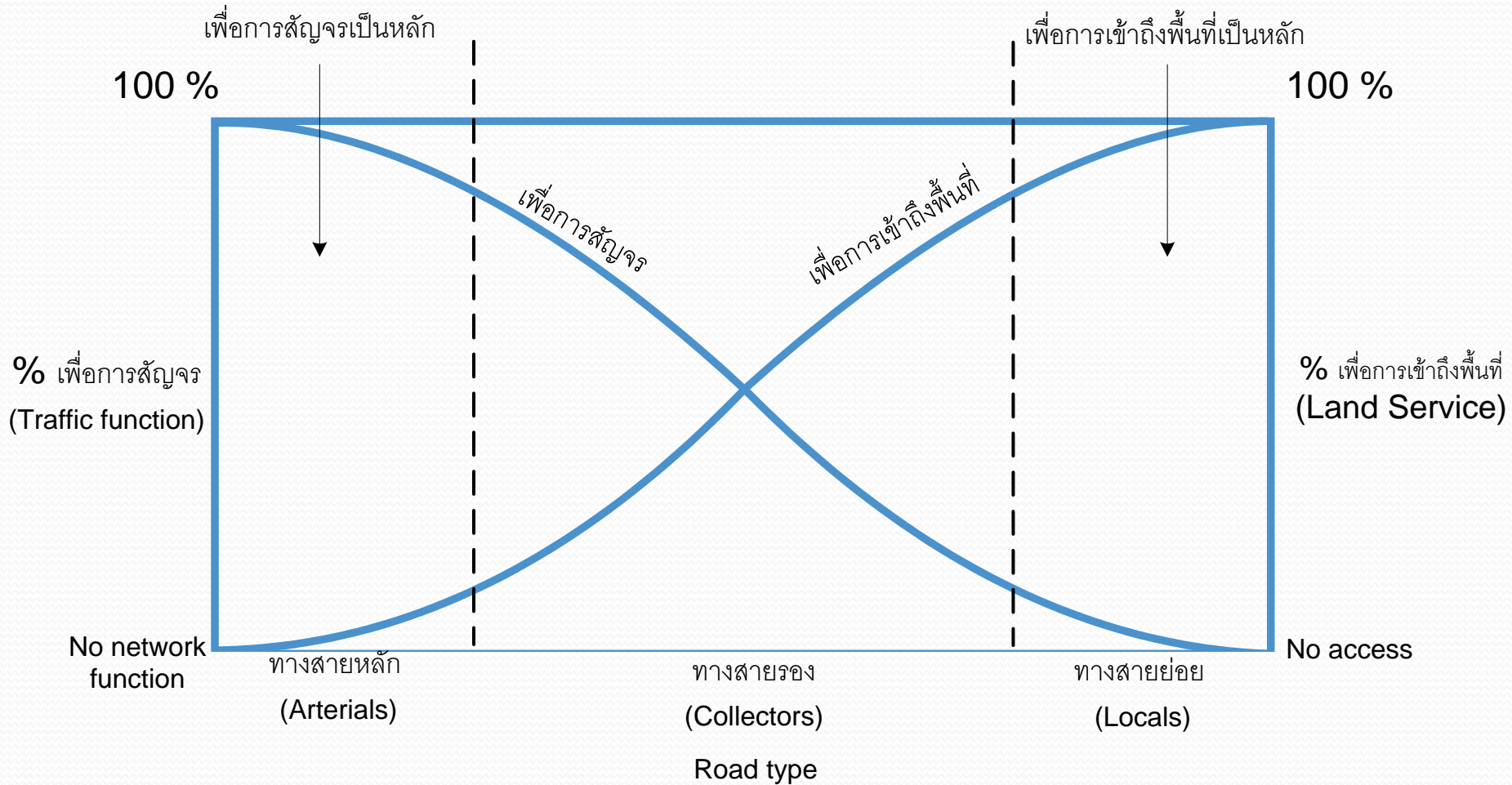


ความต้องการการเดินทาง



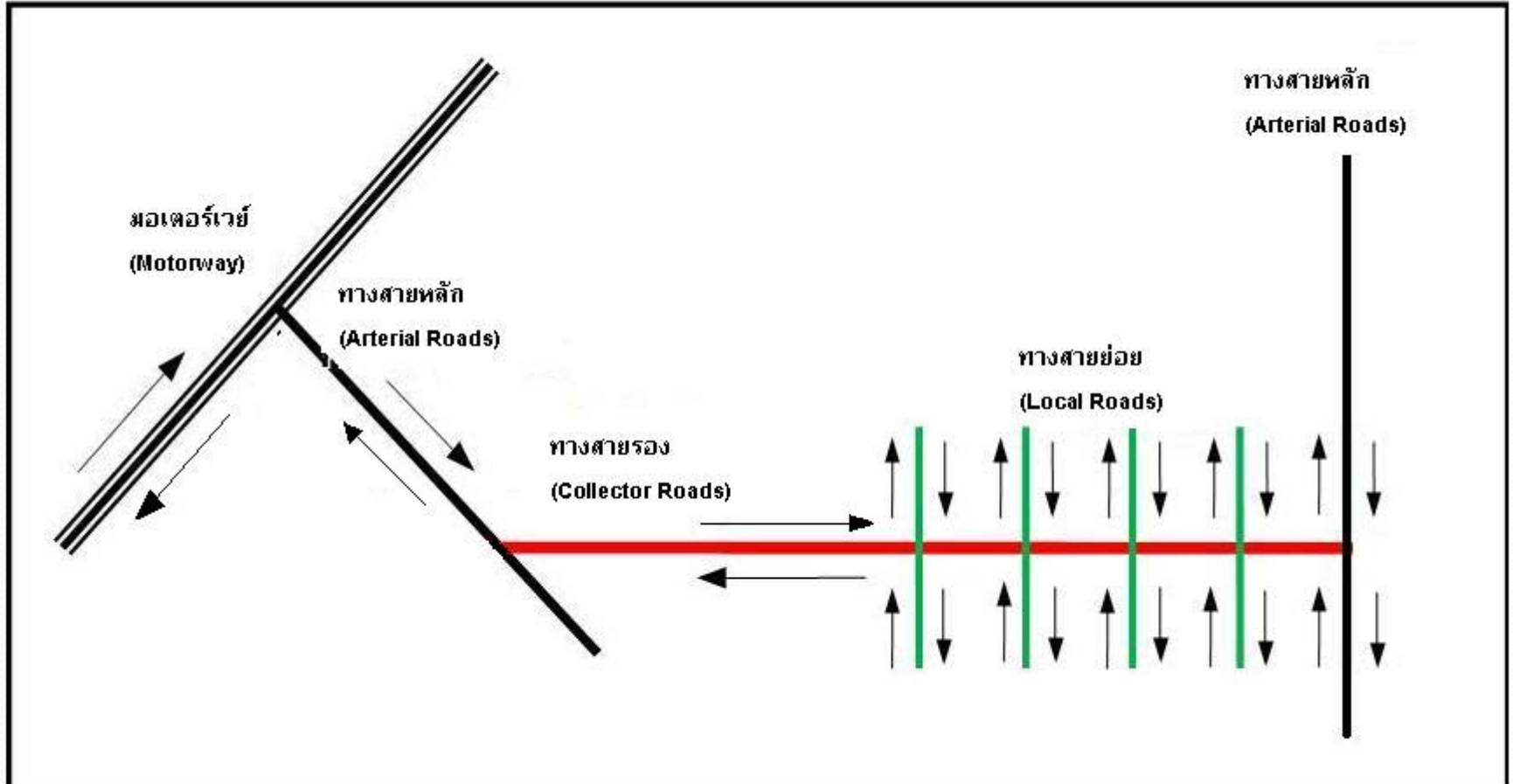
การเชื่อมต่อโครงข่าย

ความสัมพันธ์ของการเข้าถึงพื้นที่และการสัญจรของโครงข่ายทางแต่ละประเภท

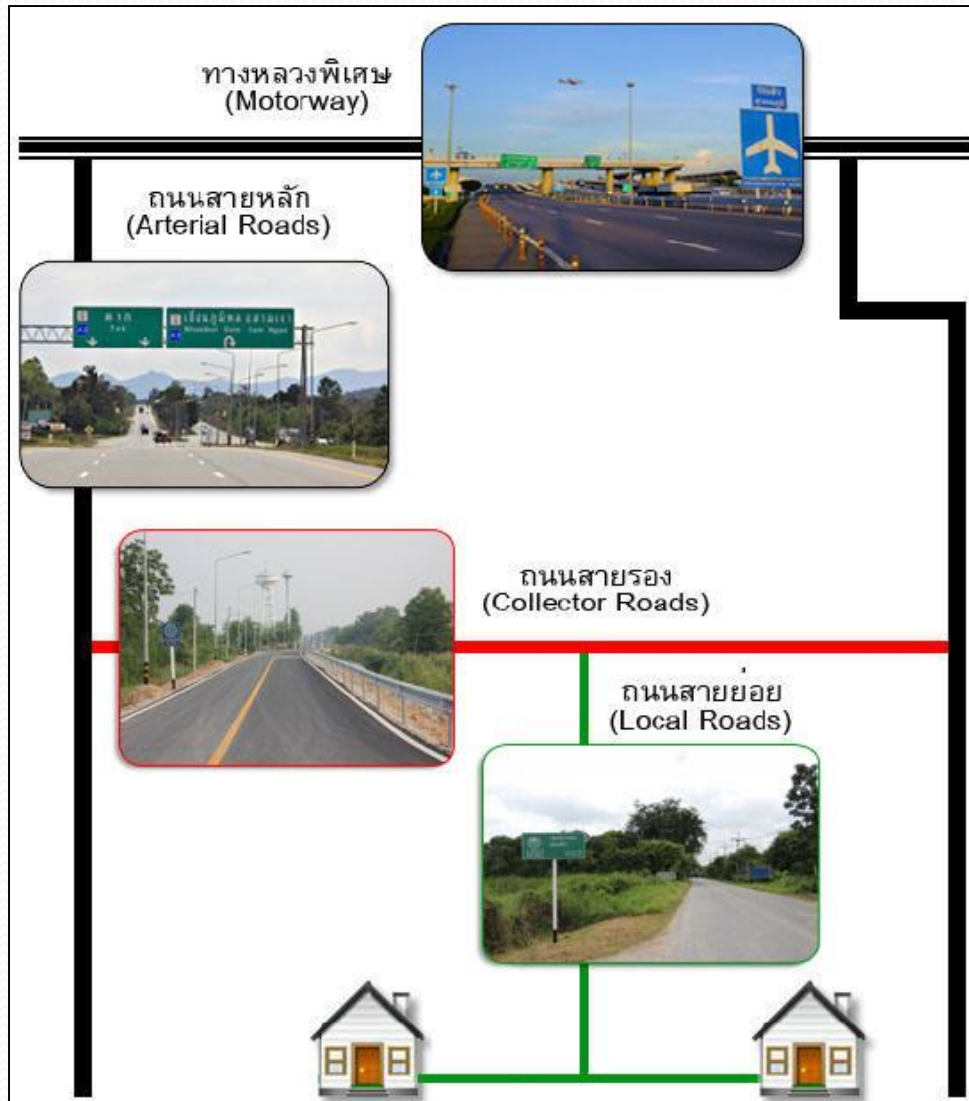


ลักษณะโครงข่ายตามมาตรฐาน AASHTO

เทียบกับระบบทางหลวงของประเทศไทย



แนวคิดการจำแนกสายทางแบบ Road Hierarchy



ทางสายหลัก (Arterial Roads) คำนึงถึงความคล่องตัวในการสัญจร มากที่สุด

ทางสายรอง (Collector Roads) เชื่อมระหว่างทางสายหลักและทางสายย่อย โดยคำนึงถึงทั้งความคล่องตัวในการสัญจร และการเข้าถึงพื้นที่

ทางสายย่อย (Local Roads) คำนึงถึงการเข้าถึงพื้นที่ได้มากที่สุด

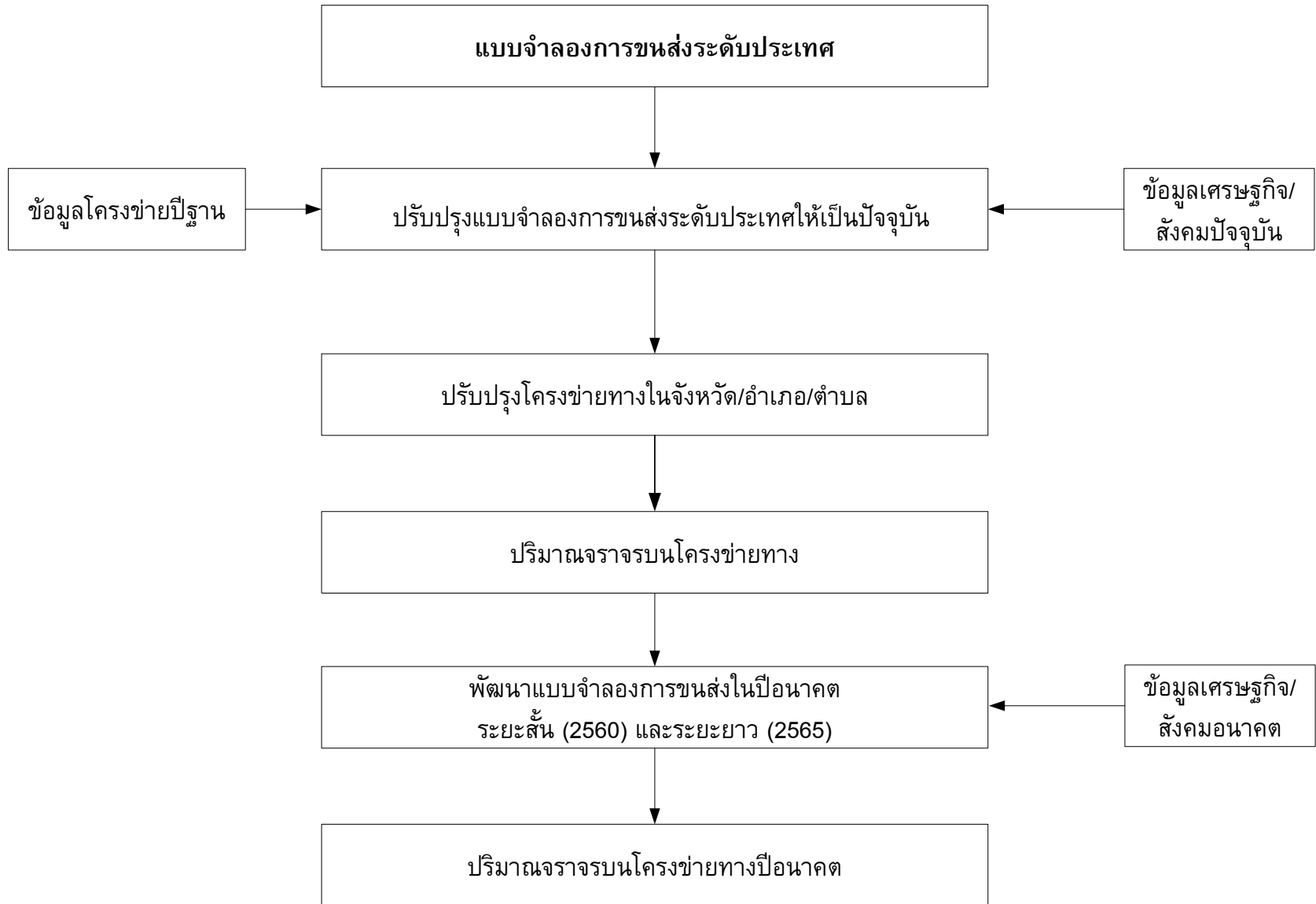
หลักเกณฑ์การวิเคราะห์และคัดแยกสายทาง

ในปี พ.ศ. 2556 กรมทางหลวงชนบทได้ดำเนินการในขั้นตอนที่ 1 คือ รับฟังความคิดเห็นเพื่อหาปัจจัยในการวิเคราะห์และคัดแยกสายทางใน 4 จังหวัดนำร่อง ซึ่งผลการรับฟังความคิดเห็นที่ประชุมได้เห็นชอบหลักเกณฑ์ในการคัดแยกสายทางประกอบด้วย 4 ปัจจัยหลักดังนี้

- ความต้องการการเดินทาง
- เป้าหมายของการเดินทาง
- ความเป็นโครงข่ายของสายทาง
- การเข้าถึงชุมชน



ความต้องการการเดินทาง



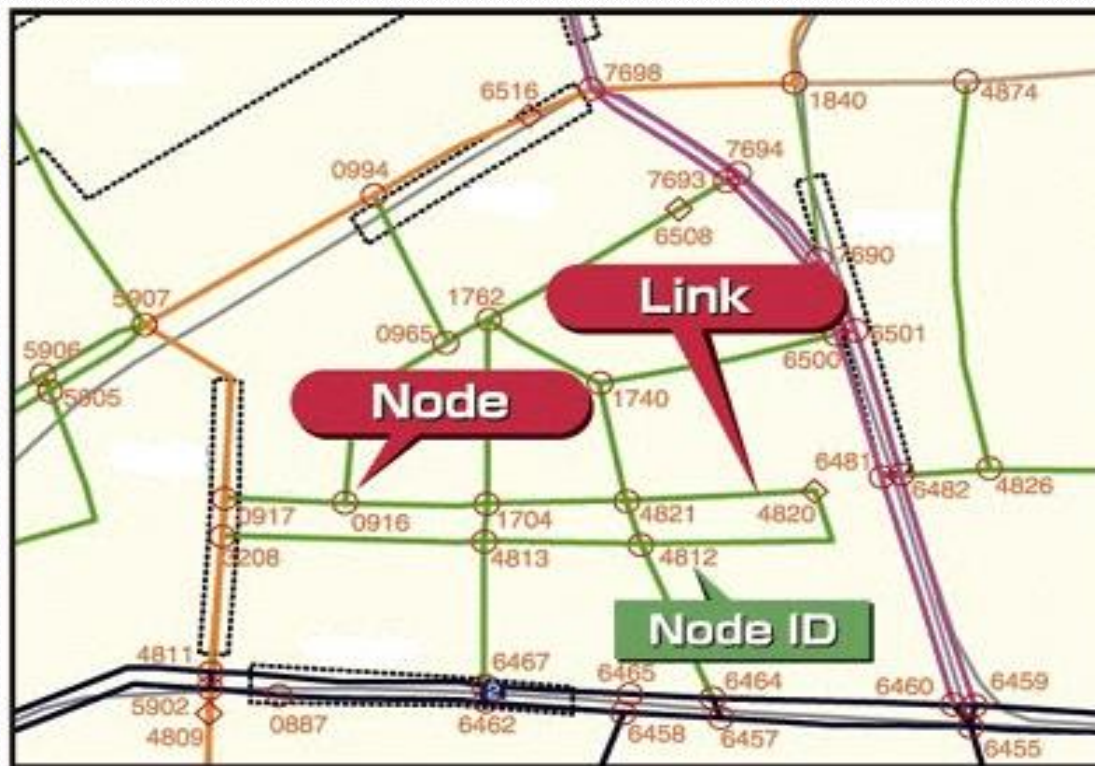
เป้าหมายของการเดินทาง

- พิจารณาจากจำนวนจุดสนใจ Point Of Interest (POI) ในบริเวณสายทาง (ในรัศมี 1 กม.)
- เป้าหมายการเดินทางที่เป็นยุทธศาสตร์สำคัญของกรมทางหลวงชนบท ได้แก่ แหล่งท่องเที่ยว หรือ สถานีขนส่งหรือ ท่าเรือ หรือ สนามบิน หรือโรงงานหรือ คลังสินค้า หรือด่านการค้าชายแดน หรือโครงการพระราชดำริ
- เพื่อใช้ในการแยกลักษณะสายทางที่เป็นยุทธศาสตร์ของประเทศ ออกจากสายทางที่ใช้ในชีวิตประจำวัน



ความเป็นโครงข่ายของสายทาง

- พิจารณาความต่อเนื่องของสายทาง
- พิจารณาสายทางเชื่อมต่อระหว่างจังหวัด ระหว่างอำเภอ ระหว่างตำบล
- พิจารณาการเชื่อมทางสายหลัก (ทางหลวงแผ่นดิน)



การเข้าถึงชุมชน

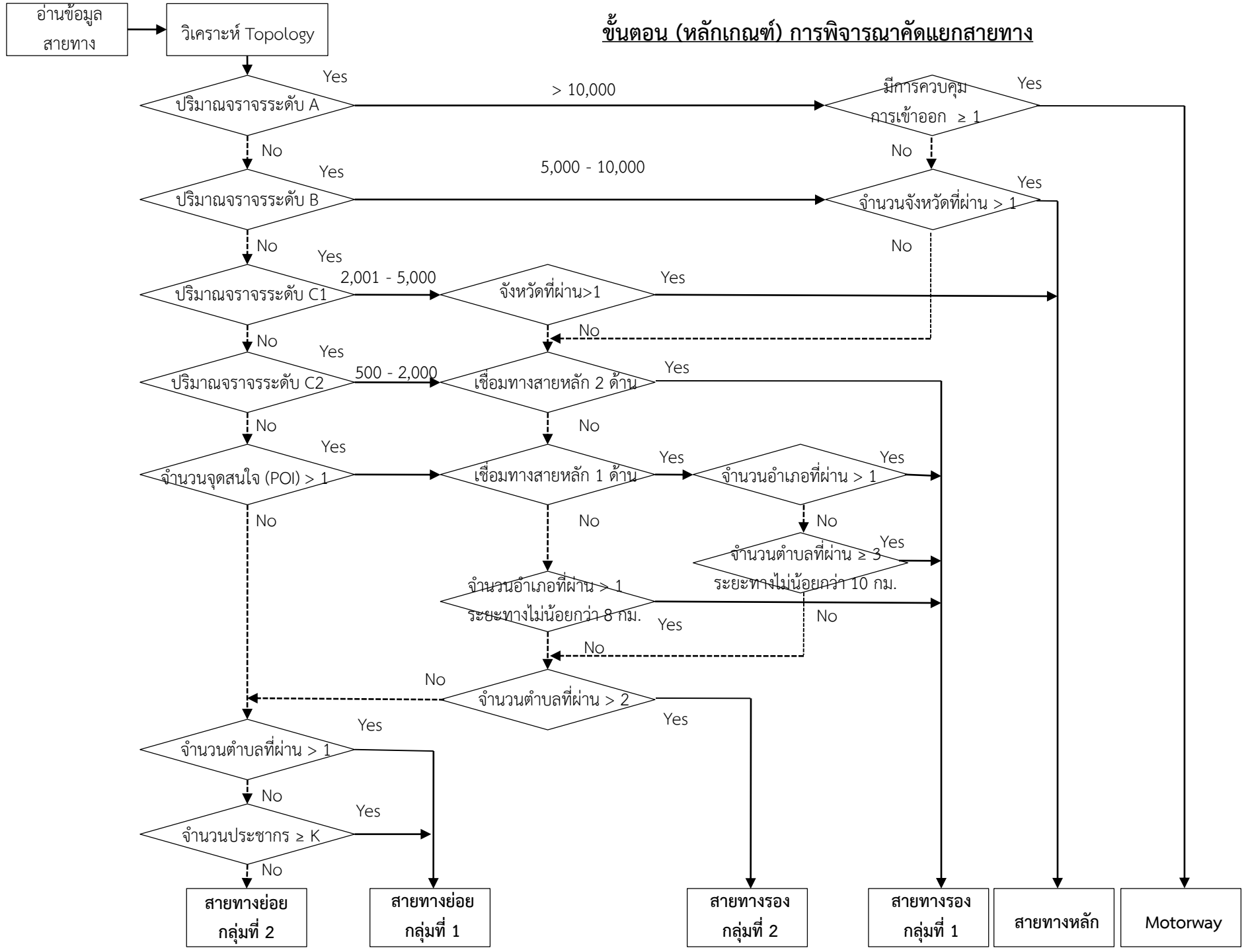
- พิจารณาจากจำนวนประชากรในบริเวณสายทาง
- ประชากรเฉลี่ยรวม 2 หมู่บ้าน
 - หมู่บ้านละ 850 คน
 - ตำบลละ 8,700 คน
 - อำเภอละ 73,000 คน

ประกาศกรมการปกครอง เรื่อง แจ่งข้อมูลทางการปกครอง			
เพื่อให้การอ้างอิงตัวเลขสถิติข้อมูลต่างๆ เป็นไปโดยถูกต้องตรงกัน กรมการปกครองขอแจ้ง ข้อมูลทางการปกครองทั่วประเทศ ณ วันที่ ๓๑ ธันวาคม ๒๕๕๔ ดังต่อไปนี้			
ลำดับที่	ข้อมูล	จำนวน/หน่วย	หมายเหตุ
ข้อมูลการปกครองส่วนภูมิภาค			
๑.	จำนวนจังหวัด	๗๖ จังหวัด	
๒.	จำนวนอำเภอ	๘๗๘ อำเภอ	
๓.	จำนวนตำบล	๗,๒๕๕ ตำบล	
๔.	จำนวนหมู่บ้าน	๗๔,๙๕๖ หมู่บ้าน	
ข้อมูลการปกครองส่วนท้องถิ่น			
๑.	จำนวนองค์การบริหารส่วนจังหวัด	๗๖ แห่ง	
๒.	จำนวนเทศบาล	๒,๐๘๒ แห่ง	
	- เทศบาลนคร	๒๗ แห่ง	
	- เทศบาลเมือง	๑๕๕ แห่ง	
	- เทศบาลตำบล	๑,๙๐๐ แห่ง	
๓.	องค์การบริหารส่วนตำบล	๕,๖๙๓ แห่ง	
๔.	การปกครองท้องถิ่นรูปแบบพิเศษ (กรุงเทพมหานคร และเมืองพัทยา)	๒ แห่ง	
ข้อมูลด้านประชากร			
	จำนวนราษฎรทั่วราชอาณาจักร	๖๔,๐๗๖,๐๓๓ คน	จำนวนราษฎรทั่วราชอาณาจักรตามหลักฐานการทะเบียนราษฎร ณ วันที่ ๓๑ ธันวาคม ๒๕๕๔ ประกาศโดยอาศัยอำนาจตามความในมาตรา ๔๕ แห่งพระราชบัญญัติการทะเบียนราษฎร พุทธศักราช ๒๕๓๔ ประกาศ ณ วันที่ ๑๕ มีนาคม ๒๕๕๕
	- ชาย	๓๑,๕๒๙,๑๔๘ คน	
	- หญิง	๓๒,๕๔๖,๘๘๕ คน	

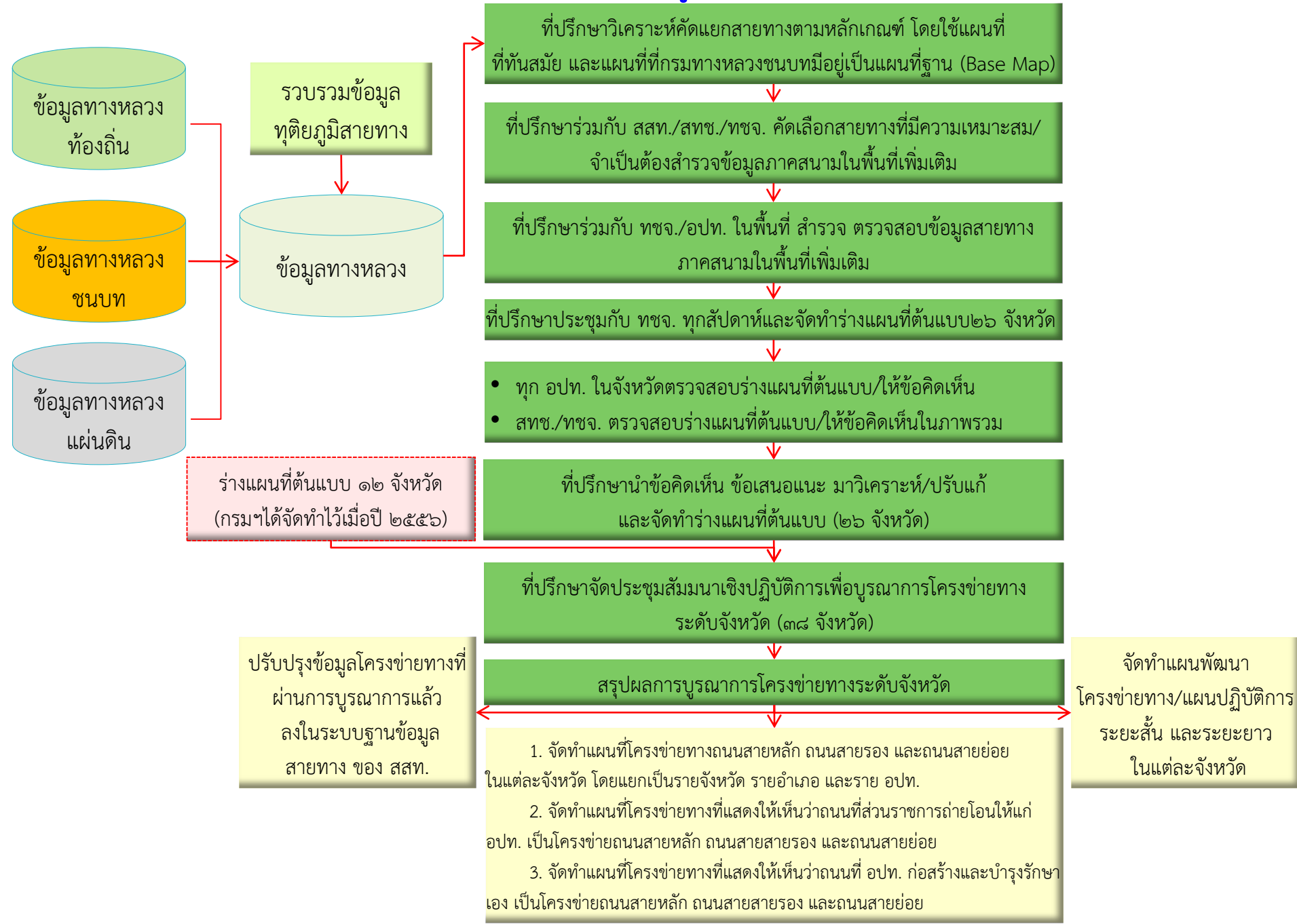
ปัจจัยหลักและค่าที่ใช้เป็นเกณฑ์

ปัจจัยหลัก	ข้อมูลหลักที่ใช้	ค่าที่ใช้เป็นเกณฑ์
1. ความต้องการการเดินทาง	- ระดับปริมาณการจราจร	A : >10,000 B: 5,001-10,000 C1: 2,001 – 5,000 C2: 500 – 2,000
2. เป้าหมายของการเดินทาง	- จำนวนแหล่งท่องเที่ยวระดับประเทศตามนโยบายของกระทรวงท่องเที่ยวและกีฬา - จำนวนสถานีขนส่ง/สถานีรถไฟ/สนามบิน/ท่าเรือ - จำนวนโรงงาน/คลังสินค้า - จำนวนด้านการค้าชายแดน - จำนวนโครงการพระราชดำริ	$i = 1$
3. ความเป็นโครงข่ายของสายทาง	- จำนวนจังหวัดที่ผ่าน	จำนวนจังหวัดที่ผ่าน > 1
	- การเชื่อมทางสายหลัก	เชื่อมทางสายหลักอย่างน้อย 1 ด้าน และไม่เป็นทางตัน
	- จำนวนอำเภอที่ผ่าน	จำนวนอำเภอที่ผ่าน > 1 อำเภอ
	- จำนวนตำบลที่ผ่าน	- จำนวนตำบลที่ผ่าน > 3 ตำบล (ทางสายรองกลุ่ม 1) - จำนวนตำบลที่ผ่าน > 2 ตำบล (ทางสายรองกลุ่ม 2) - จำนวนตำบลที่ผ่าน > 1 ตำบล (ทางสายย่อยกลุ่ม 1)
4. การเข้าถึงชุมชน	- จำนวนประชากรในหมู่บ้านที่สายทางผ่าน	จำนวนประชากรในหมู่บ้านที่สายทางผ่าน > 1,700 คน (k)

ขั้นตอน (หลักเกณฑ์) การพิจารณาคัดแยกสายทาง




ขั้นตอนการดำเนินงานการบูรณาการโครงข่ายทาง



ผลที่จะได้รับจากการบูรณาการโครงข่ายทาง

- ปรับปรุงโครงข่ายสายทางให้เหมาะสมทั้งทางหลวงชนบทและทางหลวงท้องถิ่นตามลักษณะการใช้งาน ให้เชื่อมโยงกันอย่างมีประสิทธิภาพ
- อปท. และหน่วยงานที่เกี่ยวข้องสามารถใช้ข้อมูลโครงข่ายทางในการวางแผน ดูแลซ่อมบำรุง และพัฒนาในส่วนที่รับผิดชอบของหน่วยงานได้อย่างเหมาะสมและไม่เกินศักยภาพ
- ประชาชนสามารถใช้ข้อมูลและแผนที่โครงข่ายทางในการคมนาคมขนส่งได้อย่างสะดวก และลดค่าใช้จ่ายในการเดินทางได้



THE END

สำนักส่งเสริมการพัฒนาทางหลวงท้องถิ่น กรมทางหลวงชนบท