

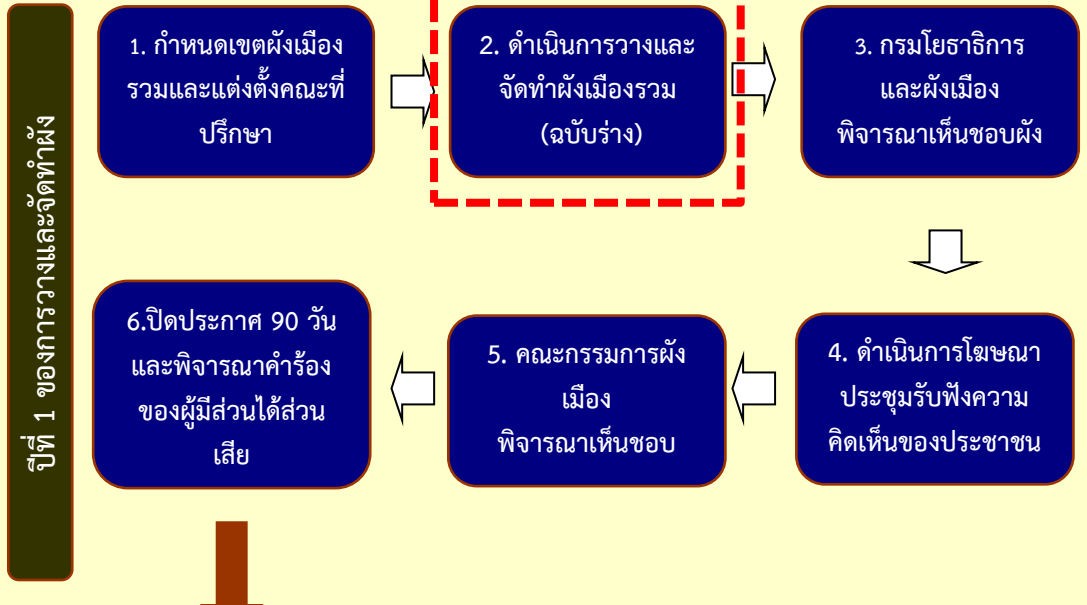


โครงการวางและจัดทำผังเมืองรวมเมืองหาดใหญ่ จังหวัดสงขลา (ปรับปรุงครั้งที่ 3)

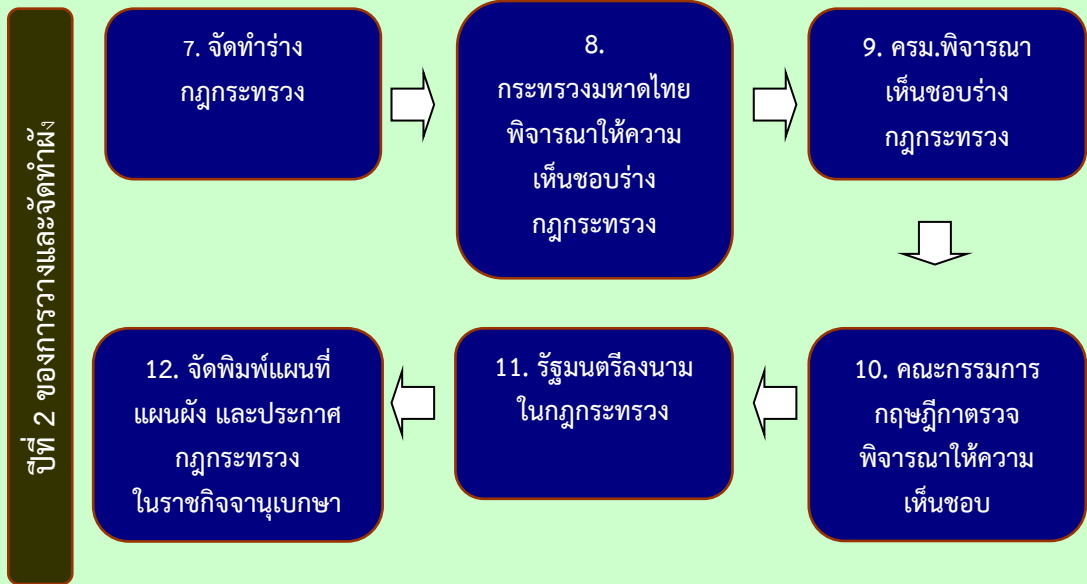


บริษัท ฟิสูที เทคโนโลยี จำกัด
PHISUT TECHNOLOGY CO.,LTD.

ขั้นตอนการวางและจัดทำผังร่าง



ขั้นตอนจัดทำร่างผังเมืองรวมให้เป็นกฎหมาย



ขั้นตอนการวางและจัดทำผังเมืองรวมมี 12 ขั้นตอน

- ขั้นตอนการวางและจัดทำผังร่าง (ขั้นตอนที่ 1-6)
- ขั้นตอนจัดทำร่างผังเมืองรวมให้เป็นกฎหมาย (ขั้นตอนที่ 7-12)

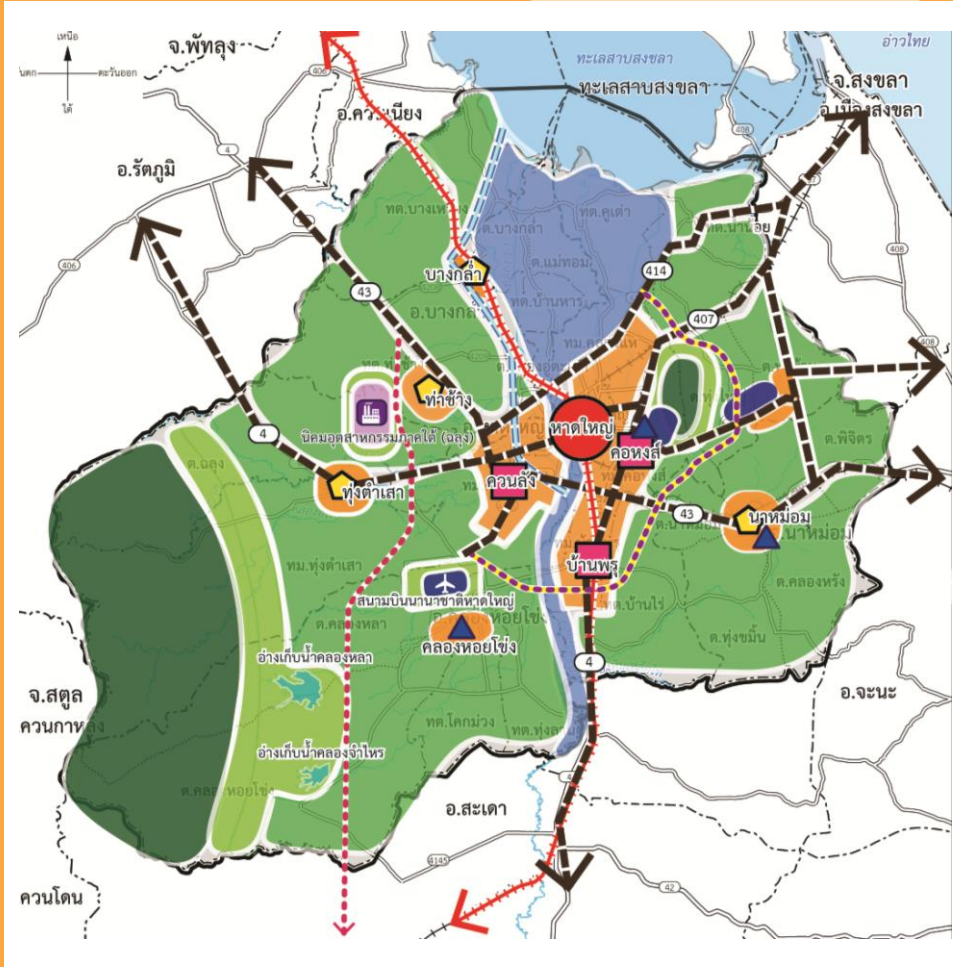
กำลังดำเนินการขั้นตอนที่ 2
ดำเนินการวางและจัดทำผังเมืองรวม (ฉบับร่าง)



โครงการวางและจัดทำผังเมืองรวมเมืองหาดใหญ่

จังหวัดสงขลา

(ปรับปรุงครั้งที่ 3)



วิสัยทัศน์ วัตถุประสงค์
แนวคิดผังเมืองรวมเมืองหาดใหญ่
(ปรับปรุงครั้งที่ 3)



วิสัยทัศน์

“นครสีเขียว พัฒนาเศรษฐกิจและ
คุณภาพชีวิตอย่างยั่งยืน”



เมืองสีเขียว (Green City)



การพัฒนาอย่างยั่งยืน
(Sustainable Development)



เมืองสีเขียว (Green City)

กำหนดขอบเขตการ
ขยายตัวของเมือง
(Urban Growth
Boundaries)

กำหนดการใช้
ประโยชน์ที่ดิน
ความหนาแน่น และ
รางวัล (Land-Use
Regulation,
Density Regulation
and Bonus)

อำนาจในการวางผัง
(Planning Powers)

การบริหารการจราจร
และระบบขนส่งมวลชน
รวมถึงลดการปล่อยก๊าซ
เรือนกระจก (Traffic
Regulation, Car-Free
Development, and
Minimum Emission
Standard)



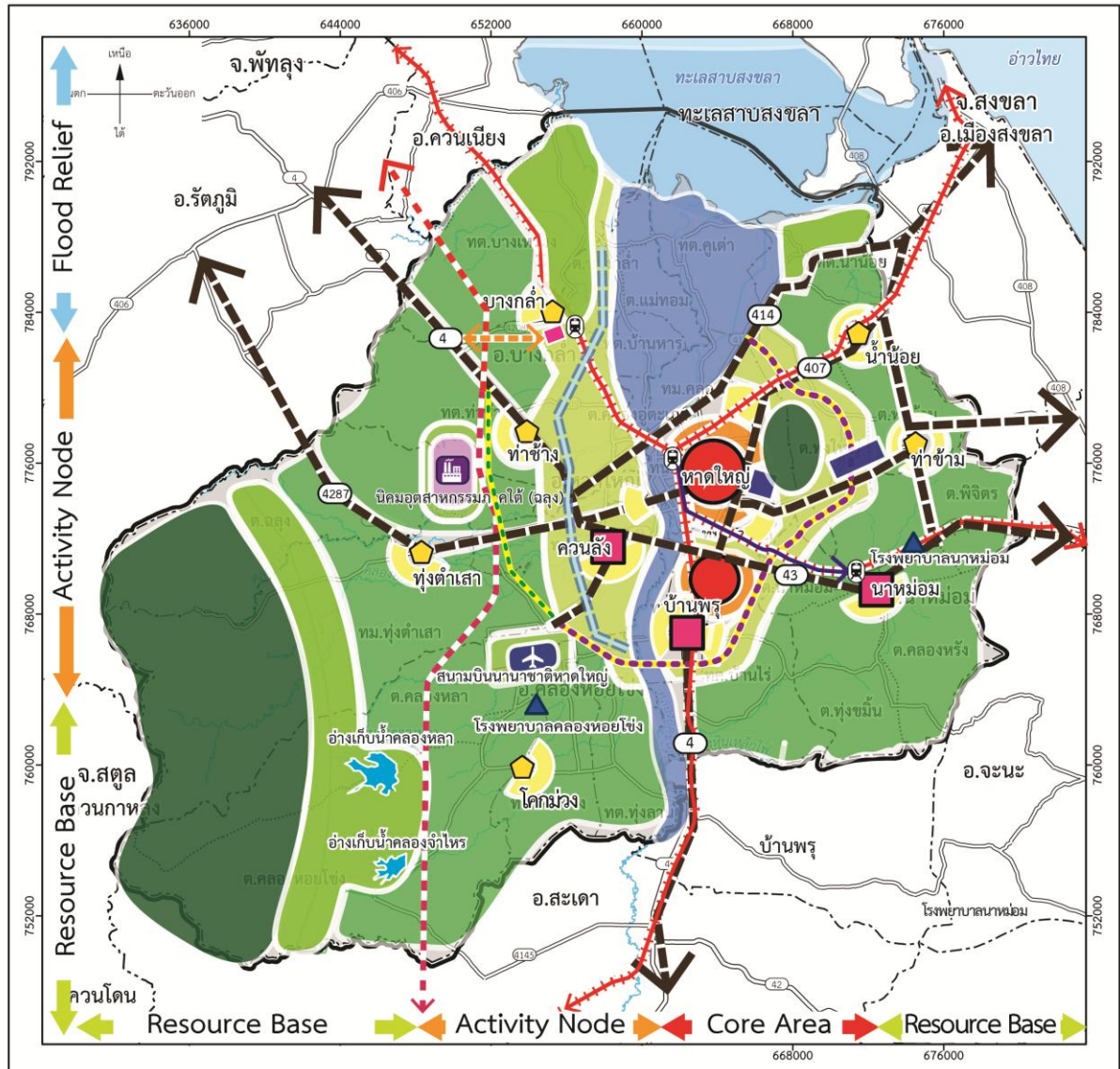
การพัฒนาอย่างยั่งยืน (Sustainable Development)

ส่งเสริมการเติบโตที่มีคุณภาพ
(Reviving Growth, Quality of Growth),

จัดสรรความต้องการพื้นฐานอย่างเพียงพอ และอนุรักษ์แหล่งทรัพยากร (Essential Needs, Conserving the Resource)

ปรับใช้เทคโนโลยี และจัดการความเสี่ยง (Reorienting Technology and Managing Risks)

การตัดสินใจบนพื้นฐานทรัพยากรและเศรษฐกิจ (Merging Environment and Economic in Decision Making)



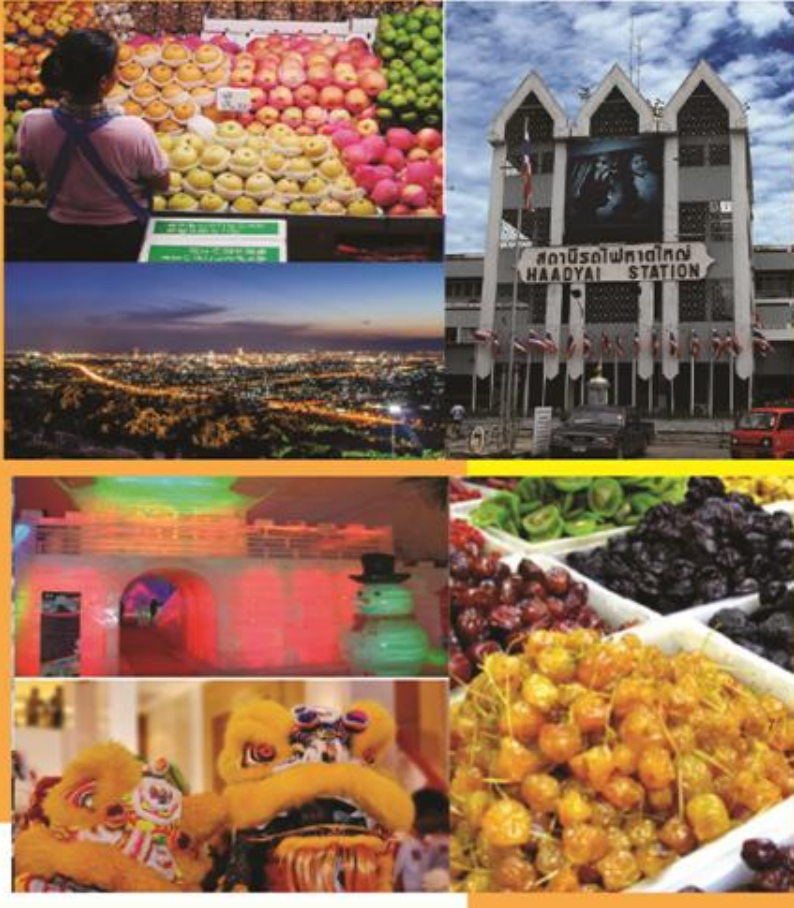
- สัญลักษณ์**
- ถนนสายหลัก
 - แนวทางเลี้ยวเมืองหาดใหญ่
 - แนวทางเลี้ยวเมืองหาดใหญ่เสนอแนะ
 - แนวรถไฟ
 - แนวรถไฟ (ปรับปรุงบทบาทชุมทางหาดใหญ่และสถานีนาหม่อม เป็น Multimodal Node)
 - แนวทางหลวงพิเศษระหว่างเมืองหมายเลข 8 (หาดใหญ่-สะเดา) เบื้องต้น
 - แนวแนวถนนสายหลักเชื่อมถนนกับศูนย์ขนส่งสินค้าเสนอแนะ
 - แนวคลองผันน้ำเสนอแนะ
 - ย่านชุมชนหลัก
 - ย่านชุมชนรอง
 - พื้นที่กันชนและพื้นที่อนุรักษ์เพื่อกิจกรรมบริการการท่องเที่ยวเชิงนิเวศ
 - พื้นที่สงวนและอนุรักษ์ป่าไม้
 - พื้นที่สงวนรักษาเพื่อการอยู่อาศัย
 - พื้นที่สงวนรักษาเพื่อเกษตรกรรม
 - พื้นที่รองรับกิจกรรมคลังสินค้าและการเปลี่ยนถ่ายการขนส่ง
 - พื้นที่สถาบันราชการ/สถาบันการศึกษา
 - พื้นที่อุตสาหกรรม
 - พื้นที่น้ำหลาก/พื้นที่รับน้ำ
 - เมืองหลัก ลำดับที่ 1
 - เมืองรอง ลำดับที่ 2
 - เมืองรอง ลำดับที่ 3
 - ▲ ศูนย์กลางด้านการรักษาพยาบาลเฉพาะด้าน

ผังแนวคิดการวางและจัดทำผังเมืองรวมเมืองหาดใหญ่

โครงการวางและจัดทำผังเมืองรวมเมืองหาดใหญ่
จังหวัดสงขลา (ปรับปรุงครั้งที่ 3)



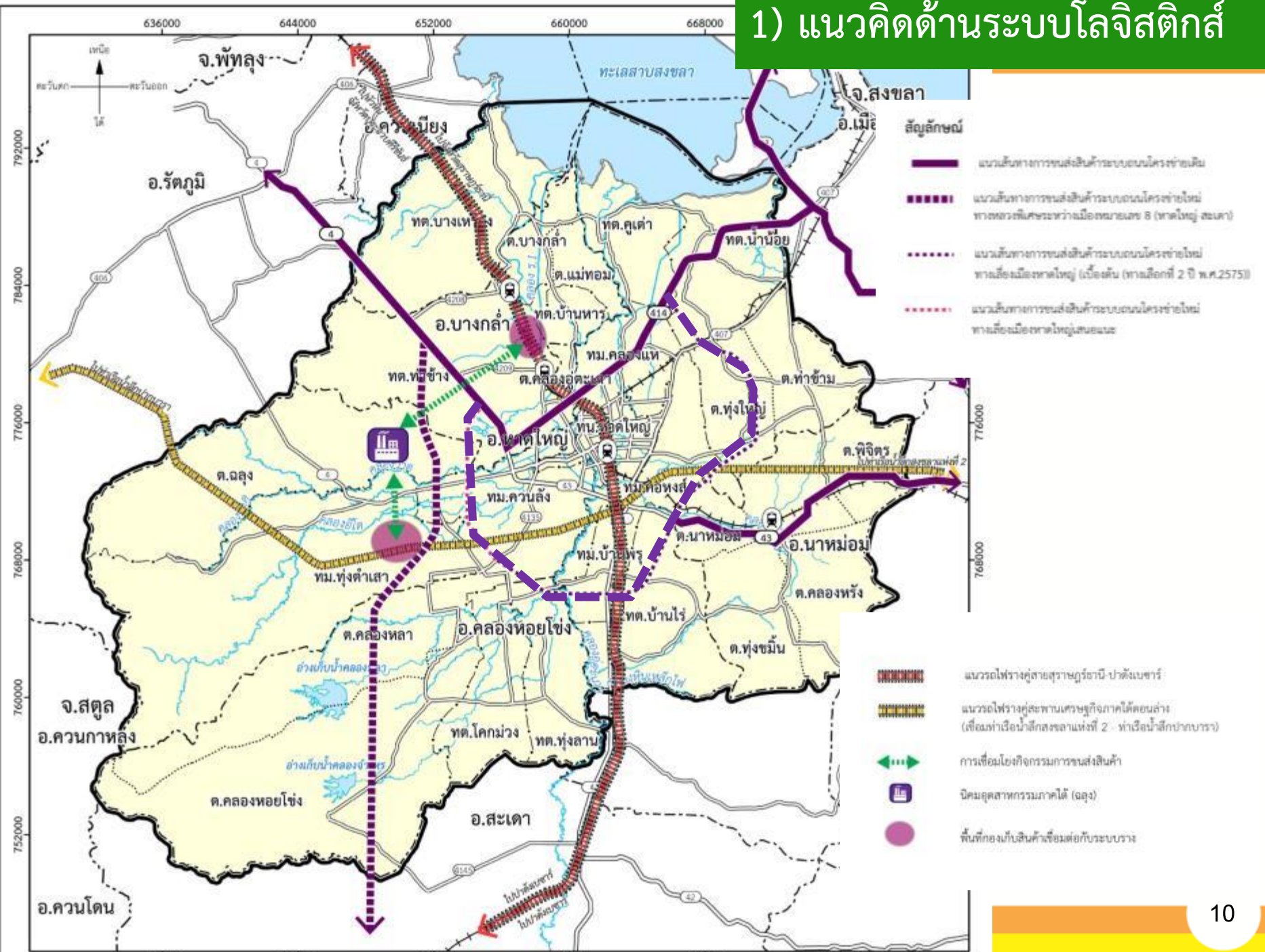
โครงการวางและจัดทำผังเมืองรวมเมืองหาดใหญ่ จังหวัดสงขลา (ปรับปรุงครั้งที่ 3)



แนวคิดด้านคมนาคมขนส่ง

- 1) แนวคิดด้านระบบโลจิสติกส์
- 2) แนวคิดด้านระบบถนนโครงข่าย
- 3) แนวคิดด้านระบบขนส่งสาธารณะ

1) แนวคิดด้านระบบโลจิสติกส์



การจำแนกประเภทของถนน

1) สายประธาน



2) สายหลักในชุมชน



3) สายหลักนอกชุมชน



4) สายรองในชุมชน



5) สายรองนอกชุมชน



6) สายย่อย

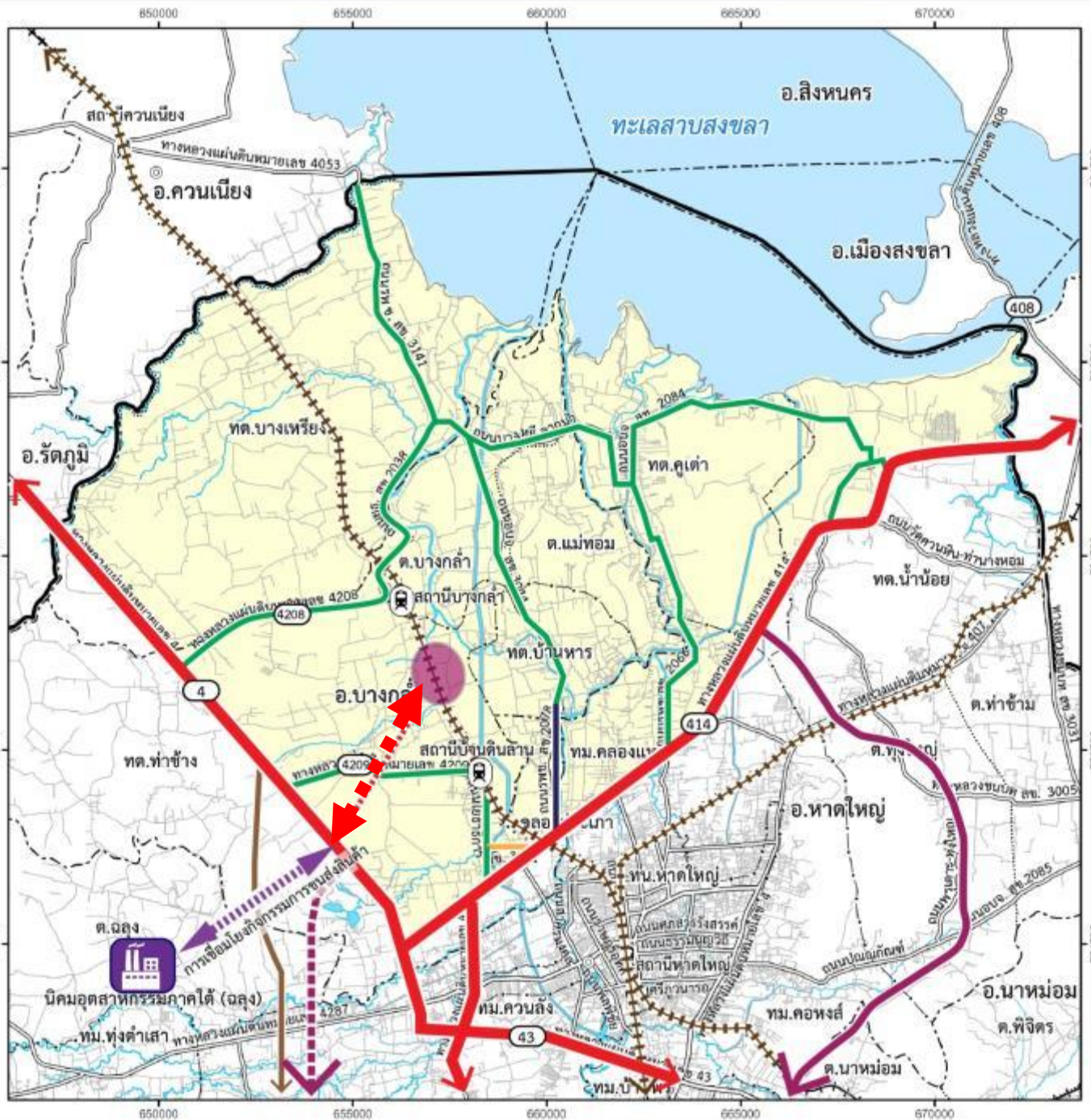


พื้นที่ 1

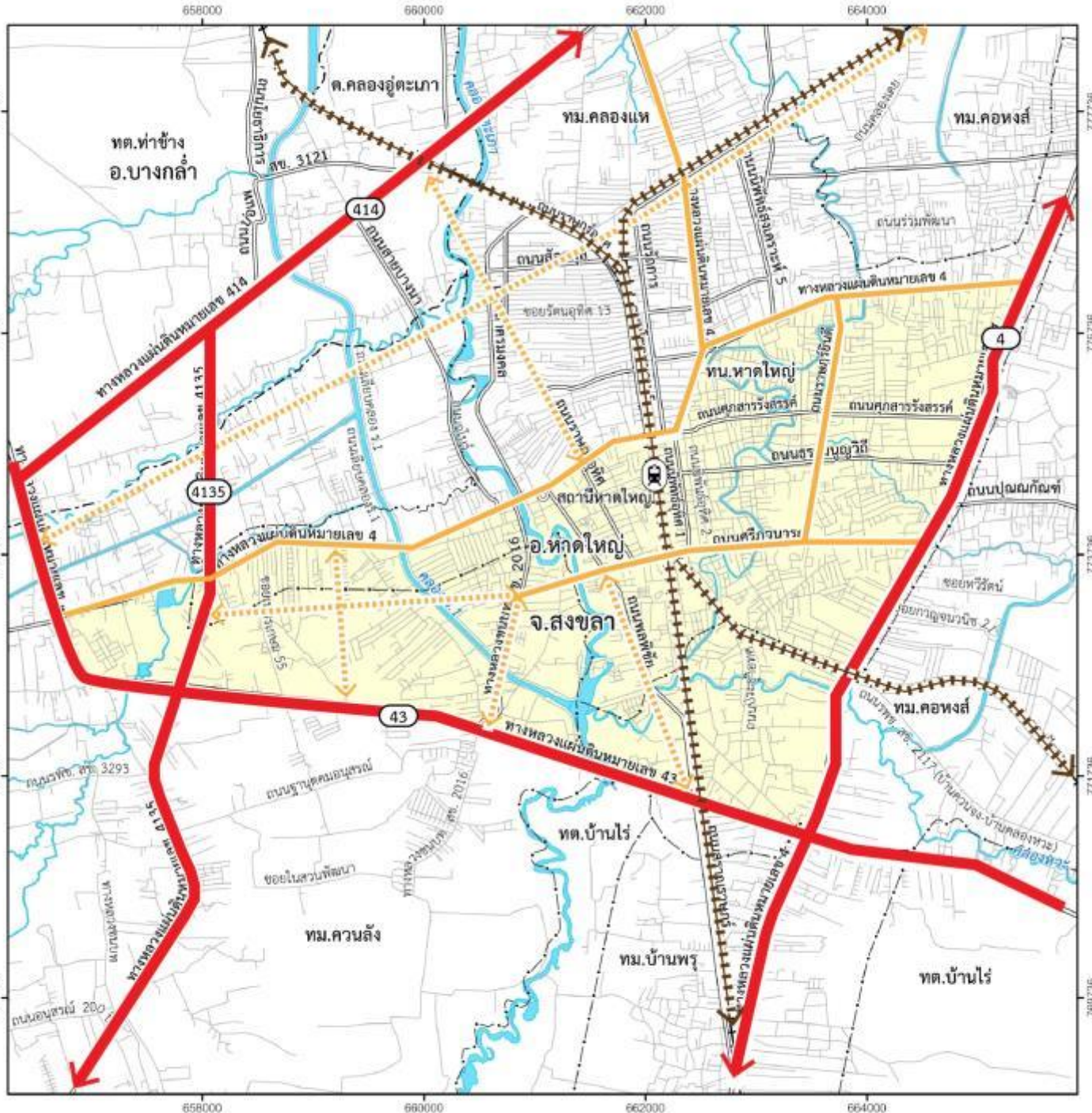


- ระบบถนนสายรองใน/นอกชุมชนและสายย่อยและปรับปรุง

- รองรับศูนย์การขนส่งสินค้าบางกล้า



พื้นที่ 3

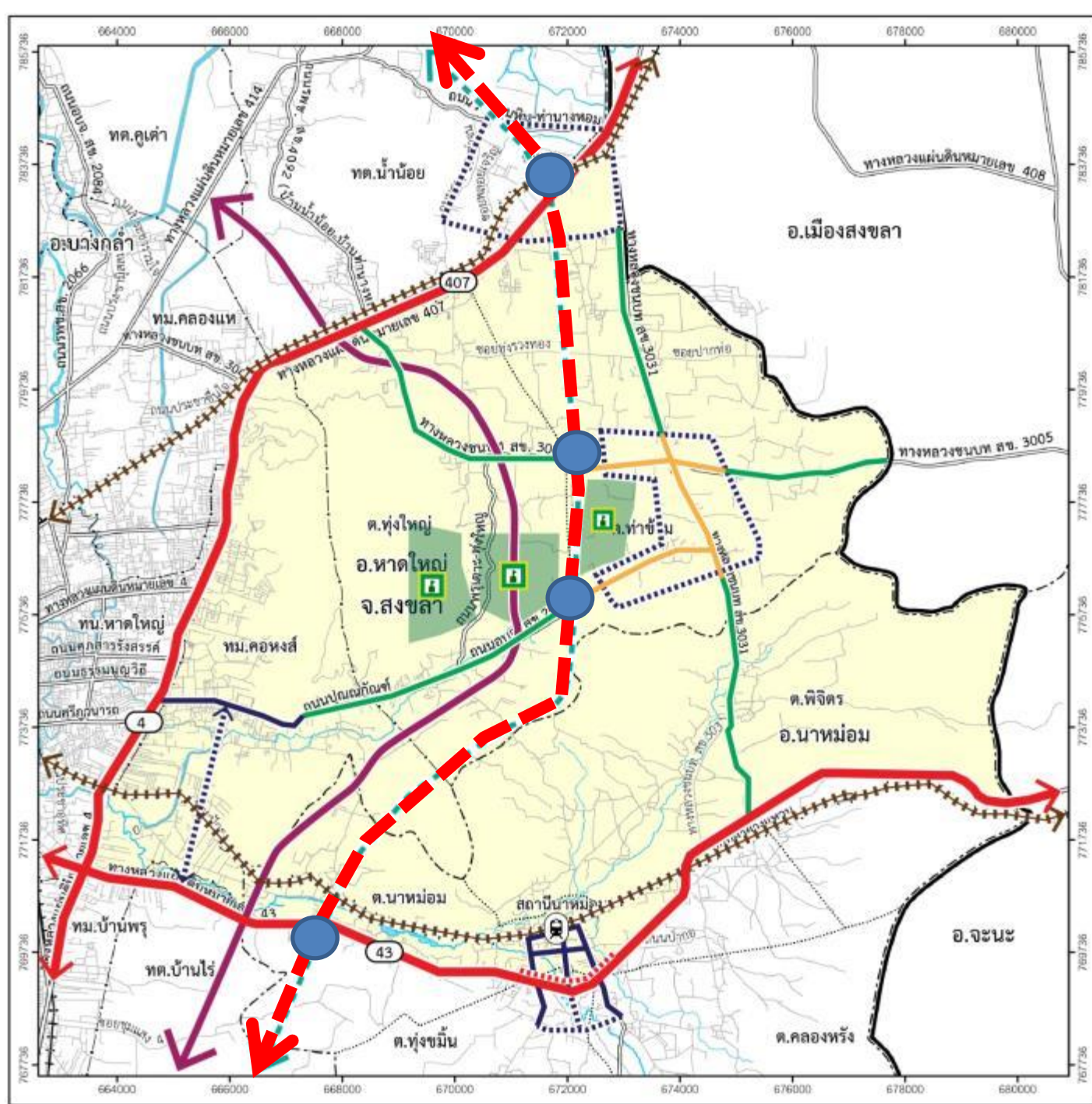


- เพิ่มถนนสายหลักในชุมชนเพื่อเชื่อมต่อกับถนนสายหลักเดิมให้เป็นรูปแบบตาราง
- เชื่อมต่อถนนสายหลักในชุมชนกับถนนสายหลักนอกชุมชน

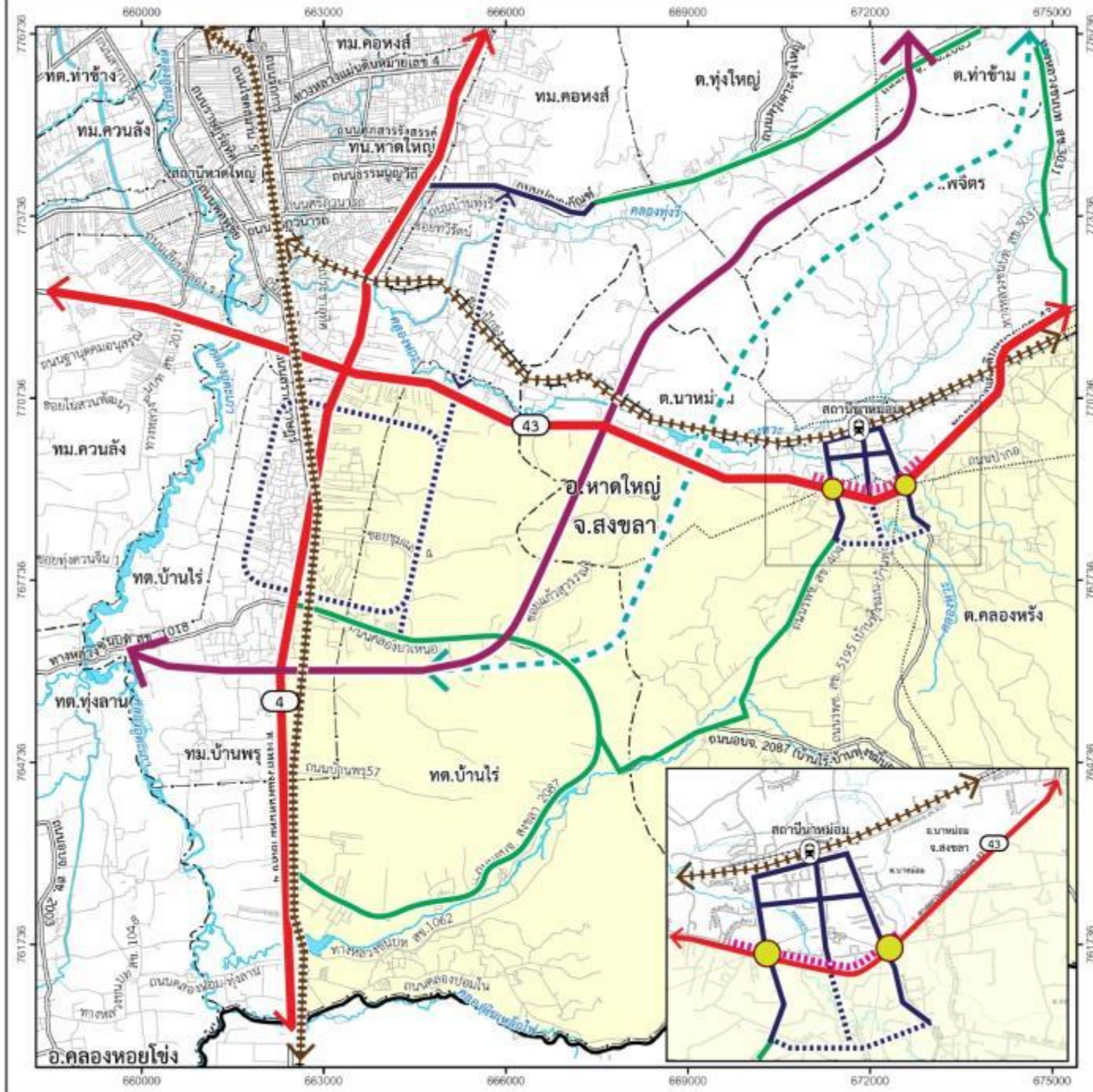
พื้นที่ 4



- เพิ่มถนนสายหลักในชุมชนเพื่อเชื่อมต่อกับแนวถนนเลี้ยวเมือง
- เพิ่มถนนสายรองในชุมชนเพื่อรองรับการเติบโตของเมือง 4 บริเวณ
- รักษาถนนสายรองนอกชุมชน

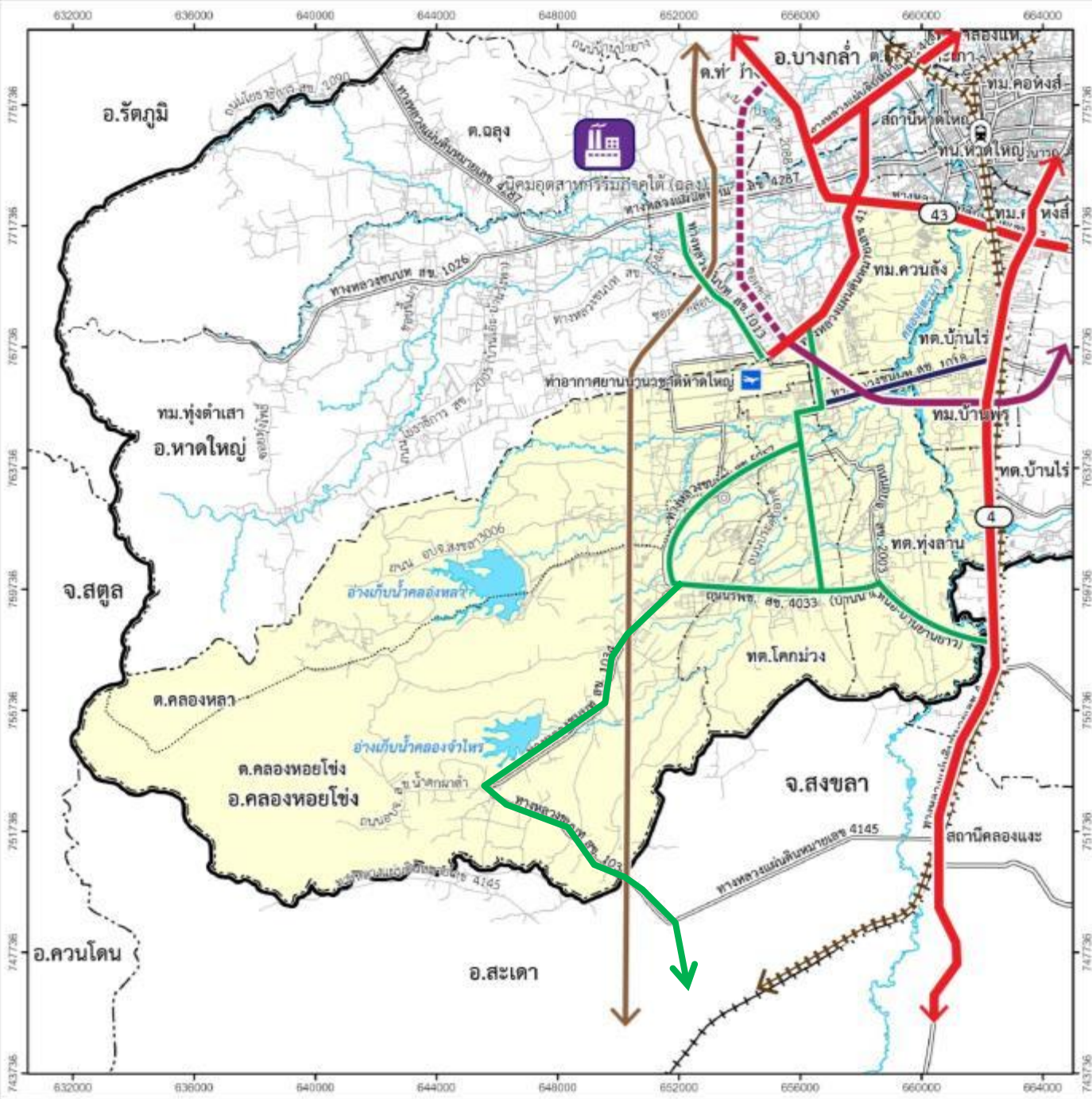


พื้นที่ 5



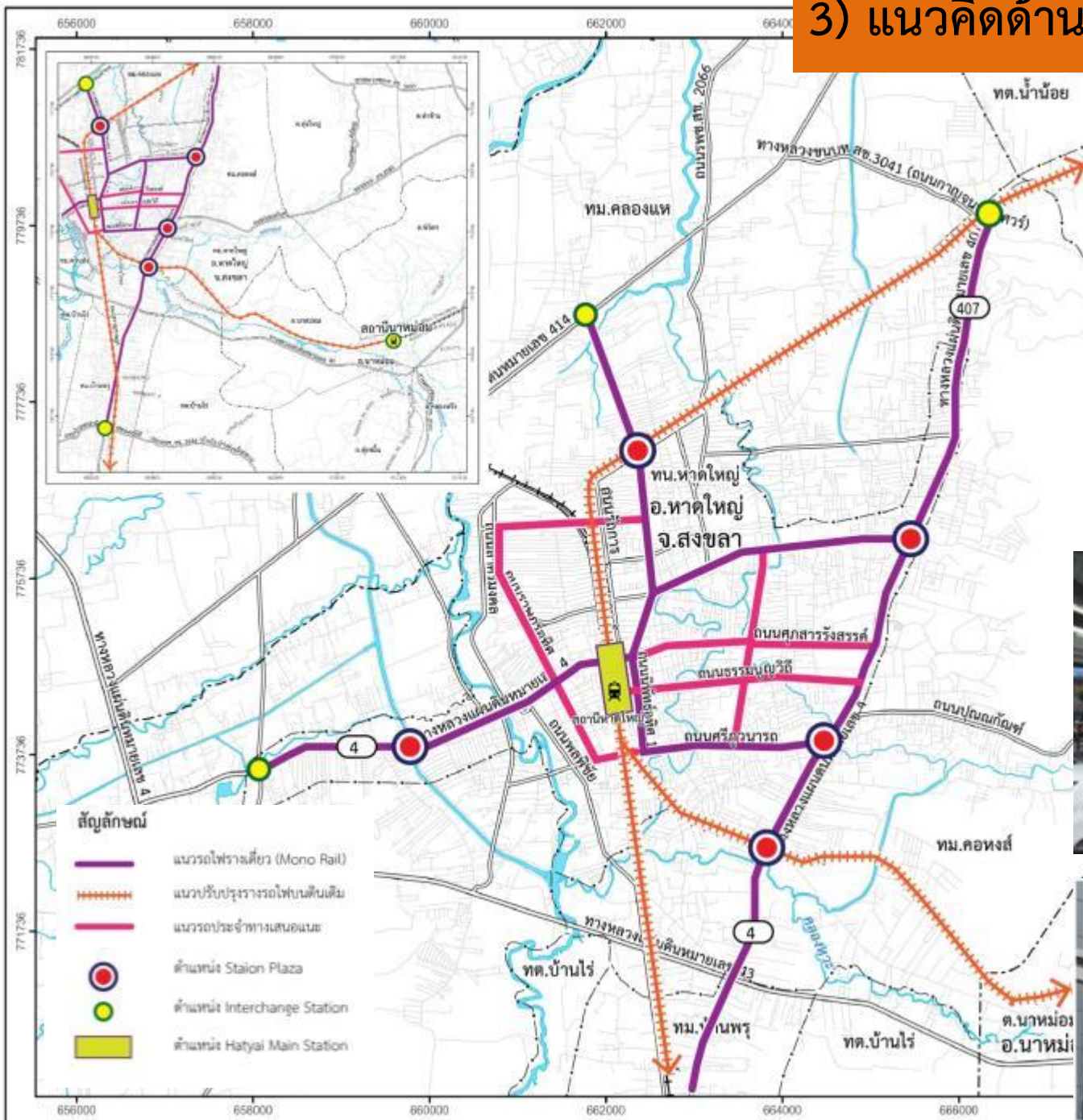
- เพิ่มถนนสายรองในชุมชนเพื่อรองรับการเติบโตของเมือง 2 บริเวณ
- ปรับปรุงถนนสายรองนอกชุมชน

พื้นที่ 6



- ปรับปรุงระบบถนนสายรองนอกชุมชน
- ปรับปรุงถนนบ้านพรุธานีให้เป็นถนนสายรองในชุมชน

3) แนวคิดด้านระบบขนส่งสาธารณะ

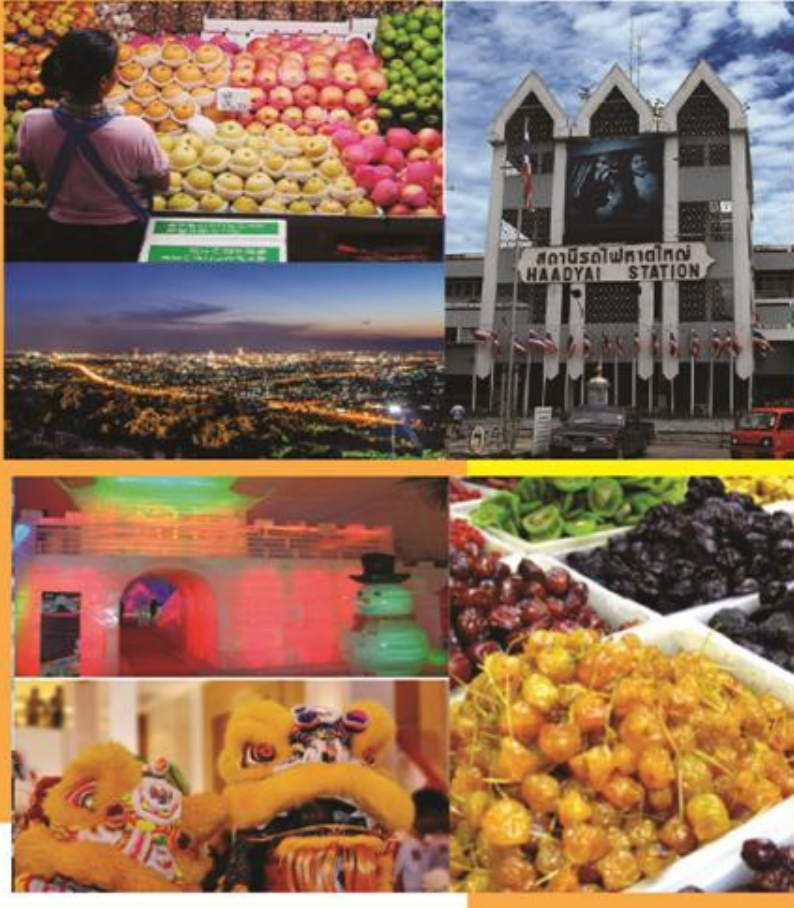


- (1) ระบบสาธารณะหลัก
 - Monorial
 - รถไฟบนดิน
 - ตำแหน่งสถานีสำคัญ
- (2) ระบบสาธารณะรอง
- (3) ระบบสาธารณะเชื่อมต่อ



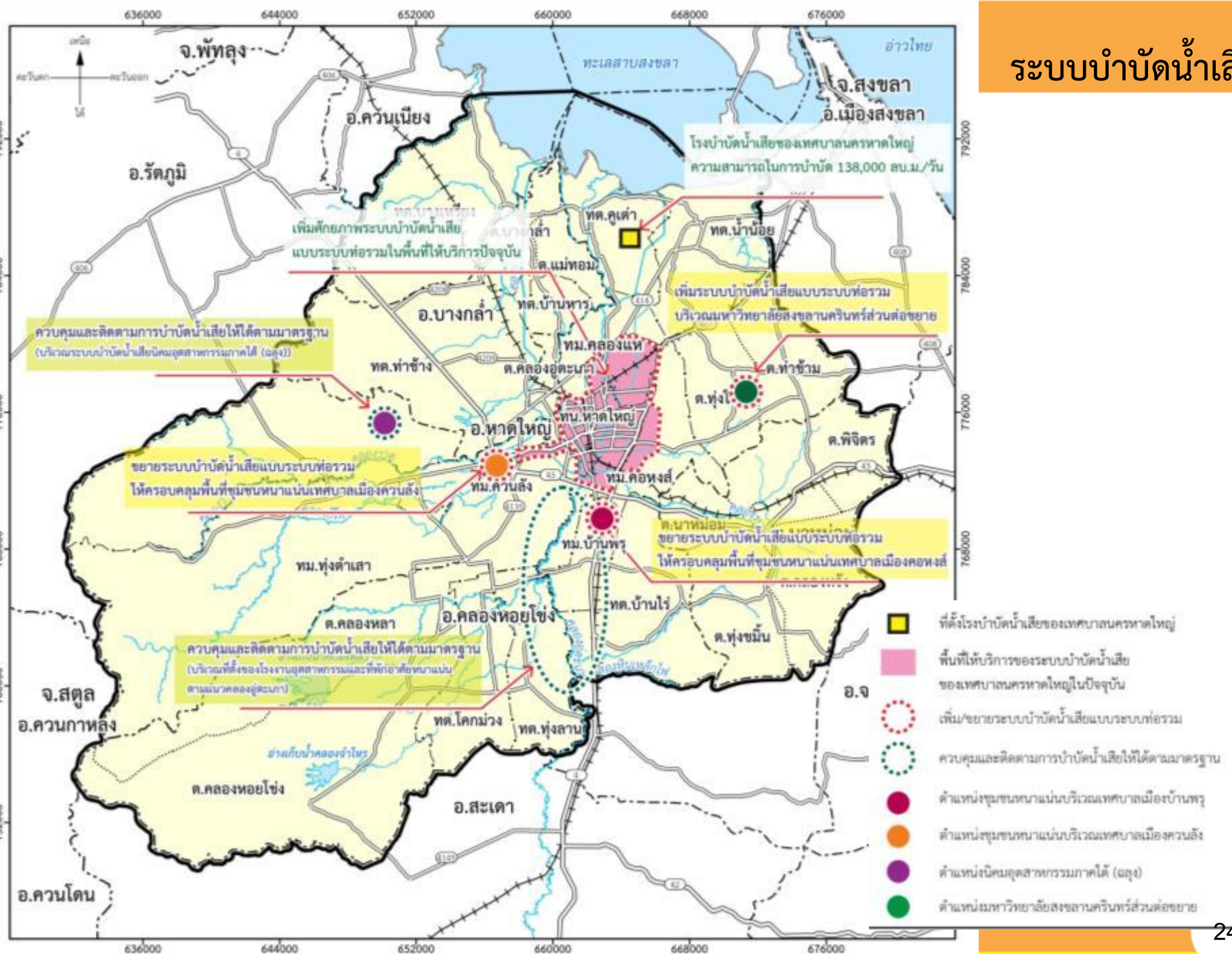


โครงการวางและจัดทำผังเมืองรวมเมืองหาดใหญ่ จังหวัดสงขลา (ปรับปรุงครั้งที่ 3)



แนวคิดด้านระบบโครงสร้างพื้นฐาน

ระบบบำบัดน้ำเสีย



ระบบกำจัดขยะ










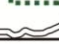
อ.รัตนกัม
พัฒนาระบบกำจัดขยะท้องถิ่น
ในพื้นที่นอกเขตให้บริการระบบกำจัดขยะปัจจุบัน

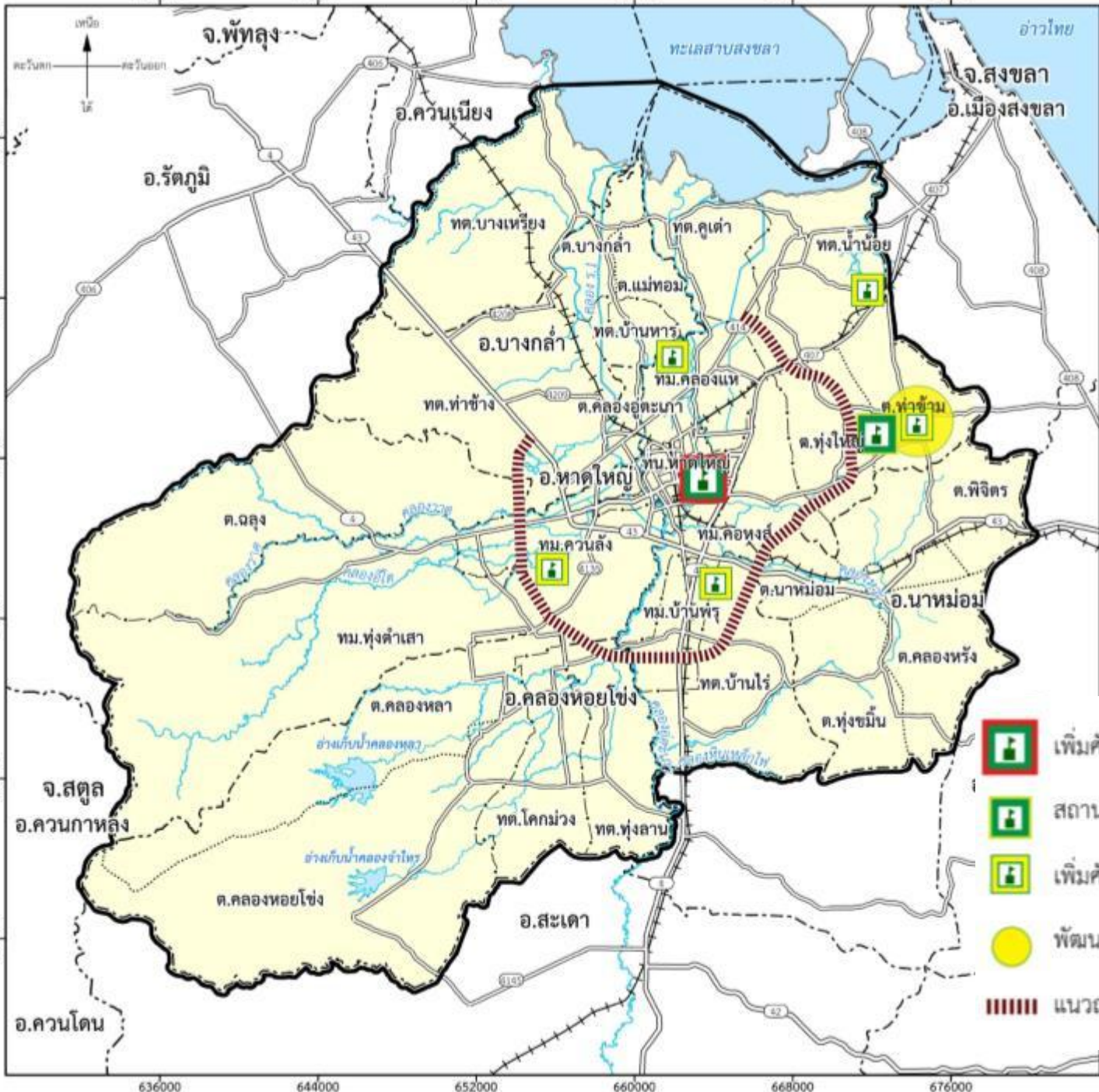
แยกระบบกำจัดขยะอุตสาหกรรมออกจาก
ระบบกำจัดขยะทั่วไป
บริเวณนิคมอุตสาหกรรมฉลุง (ภาคใต้)

เพิ่มระบบกำจัดขยะ
บริเวณองค์การบริหารส่วนตำบลท่าข้าม
และองค์การบริหารส่วนตำบลทุ่งใหญ่
เพื่อรองรับการก่อสร้าง
มหาวิทยาลัยสงขลานครินทร์ส่วนต่อขยาย
และการเป็นศูนย์กลางการศึกษา
และเป็นย่านที่พักอาศัยแห่งใหม่

เพิ่มการบริหารจัดการขยะอย่างมีประสิทธิภาพ
ในการจัดการระบบกำจัดขยะมูลฝอยเดิม
บริเวณสถานที่กำจัดขยะแบบถูกสุขาภิบาล
ของเทศบาลนครหาดใหญ่ เทศบาลเมืองควนลัง
และเทศบาลเมืองบ้านพรุ
ท.ทุ่งขมน

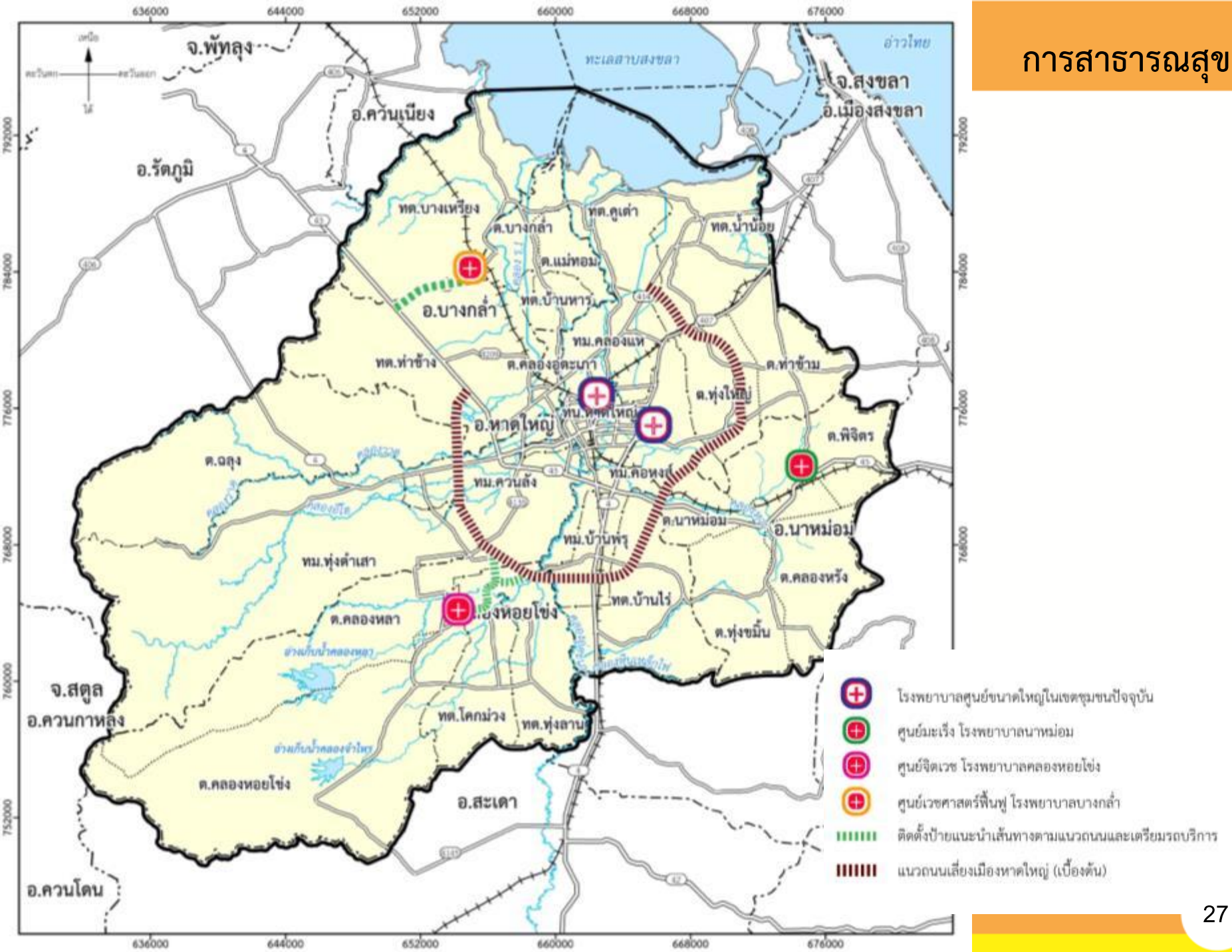
พัฒนาระบบกำจัดขยะท้องถิ่น
ในพื้นที่นอกเขตให้บริการระบบกำจัดขยะปัจจุบัน

-  ตำแหน่งนิคมอุตสาหกรรมภาคใต้ (ฉลุง)
-  ตำแหน่งมหาวิทยาลัยสงขลานครินทร์ส่วนต่อขยาย
-  สถานที่กำจัดขยะมูลฝอยเทศบาลนครหาดใหญ่
-  สถานที่กำจัดขยะมูลฝอยเทศบาลเทศบาลเมืองควนลัง
-  สถานที่กำจัดขยะมูลฝอยเทศบาลเมืองบ้านพรุ
-  พัฒนาระบบกำจัดขยะท้องถิ่น
-  แยกระบบกำจัดขยะอุตสาหกรรมออกจากระบบกำจัดขยะทั่วไป
-  เพิ่มระบบกำจัดขยะ

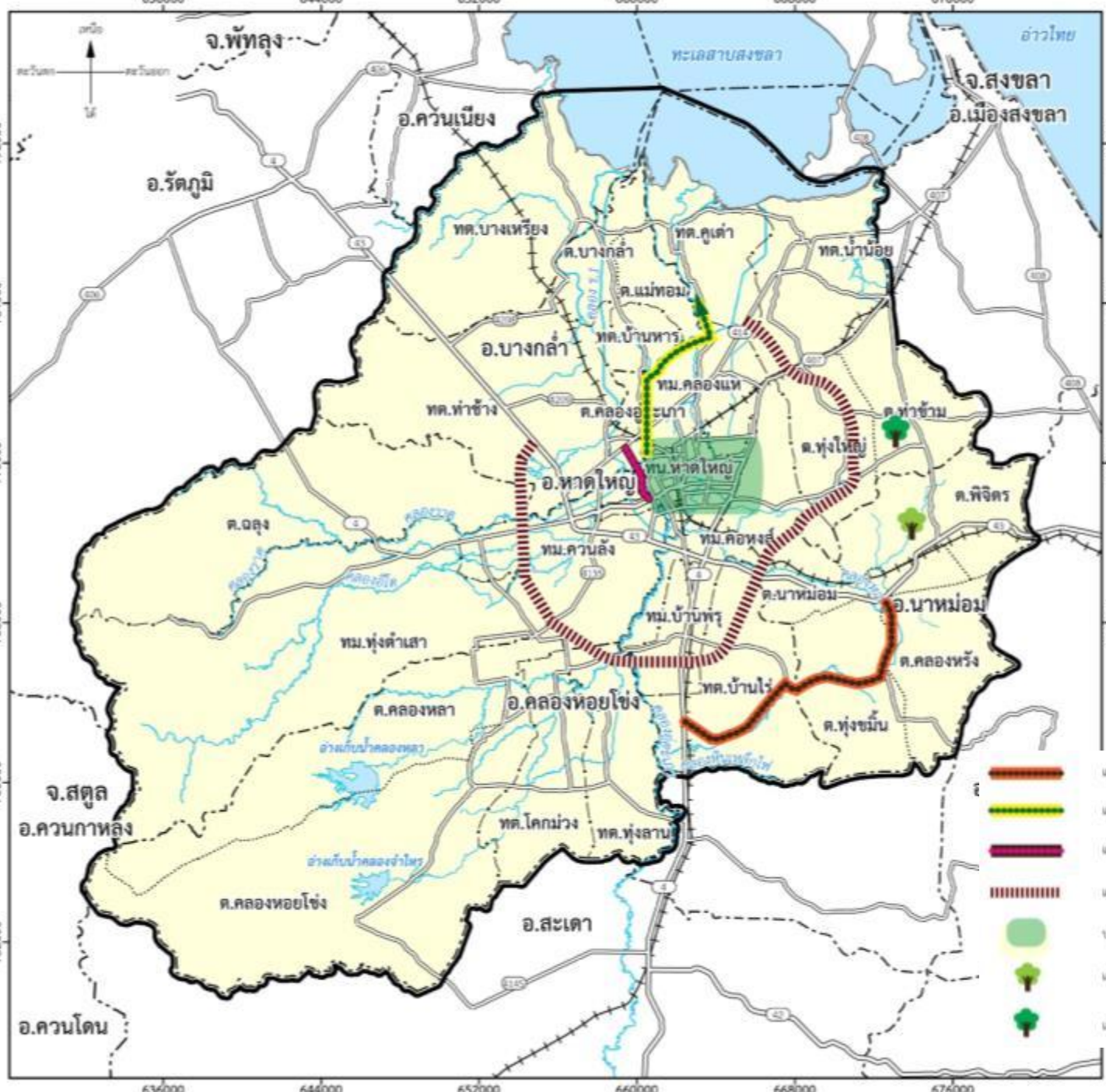



การศึกษา

26



ด้านพื้นที่โล่งว่าง



-  แนวเส้นทางราชการ
-  แนวการปรับปรุงคลองคู่อณาให้เป็นพื้นที่โล่งว่าง
-  แนวการปรับปรุงคลอง ร1 ให้เป็นพื้นที่พักผ่อนหย่อนใจ
-  แนวถนนเมื่อเมืองหาดใหญ่ (เบื้องต้น)
-  บริเวณที่ควรบริหารจัดการน้ำขึ้นตื้นเขินได้ประโยชน์
-  สถานที่และสถานที่พักผ่อนหย่อนใจบริเวณโดยรอบอ่างเก็บน้ำพุทธนิเวศ
-  สถานที่และสถานที่พักผ่อนหย่อนใจบริเวณองค์การบริหารส่วนตำบลท่าช้าง



ประเด็นสำคัญที่เปลี่ยนแปลงของผังเมืองรวมเมืองหาดใหญ่ (ปรับปรุงครั้งที่3)

- มีการขยายพื้นที่เป็นประมาณ 1,200 ตารางกิโลเมตร มีขนาดใหญ่เป็นอันดับที่ 2 ของประเทศรองจากผังเมืองรวมกรุงเทพมหานคร
- มีการเสนอขอย่นย่อสำหรับการกำหนดการใช้ประโยชน์ที่ดินเพื่อให้สอดคล้องกับสภาพข้อเท็จจริงของพื้นที่มากขึ้น

ที่อยู่อาศัยหนาแน่นน้อย					ที่อยู่อาศัยหนาแน่นปานกลาง			
พื้นที่	ย. ๑	ย. ๒	ย. ๓	ย. ๔	พื้นที่	ย. ๕	ย. ๖	ย. ๗
ทุกบริเวณ	ทุกบริเวณ	ทุกบริเวณ	ทุกบริเวณ	ทุกบริเวณ	ทุกบริเวณ	ทุกบริเวณ	ทุกบริเวณ	ทุกบริเวณ
(ผังเดิม)	(ร่างผัง)	(ร่างผัง)	(ร่างผัง)	(ร่างผัง)	(ผังเดิม)	(ร่างผัง)	(ร่างผัง)	(ร่างผัง)

- มีการปรับข้อกำหนดให้ได้ตามมาตรฐาน มีการเพิ่มค่าอัตราส่วนพื้นที่อาคารต่อพื้นที่ดิน (FAR) เพื่อควบคุมความหนาแน่นของอาคาร



ประเด็นสำคัญที่เปลี่ยนแปลงของผังเมืองรวมเมืองหาดใหญ่ (ปรับปรุงครั้งที่3)

- มีการปรับแนวถนนเสนอแนะตามผังเมืองรวม ให้เป็นถนนบังคับทั้งหมด โดยจำแนกเป็น “บังคับแบบเข้มงวด” และ “บังคับแบบยืดหยุ่น”
- เพิ่มเรื่องการมีส่วนร่วมอย่างมาก โดยเฉพาะ มีการประชุมกลุ่มย่อยกว่า 100 กลุ่ม และการประชุมเชิงปฏิบัติการทุกท้องถิ่นทั้ง 26 แห่ง
- เพิ่มการจัดทำบัญชีแนบท้ายข้อกำหนดเพื่อควบคุมประเภทของโรงงานอุตสาหกรรมอย่างเหมาะสม จำแนกตามโรงงานจำพวก 1, 2 และ 3