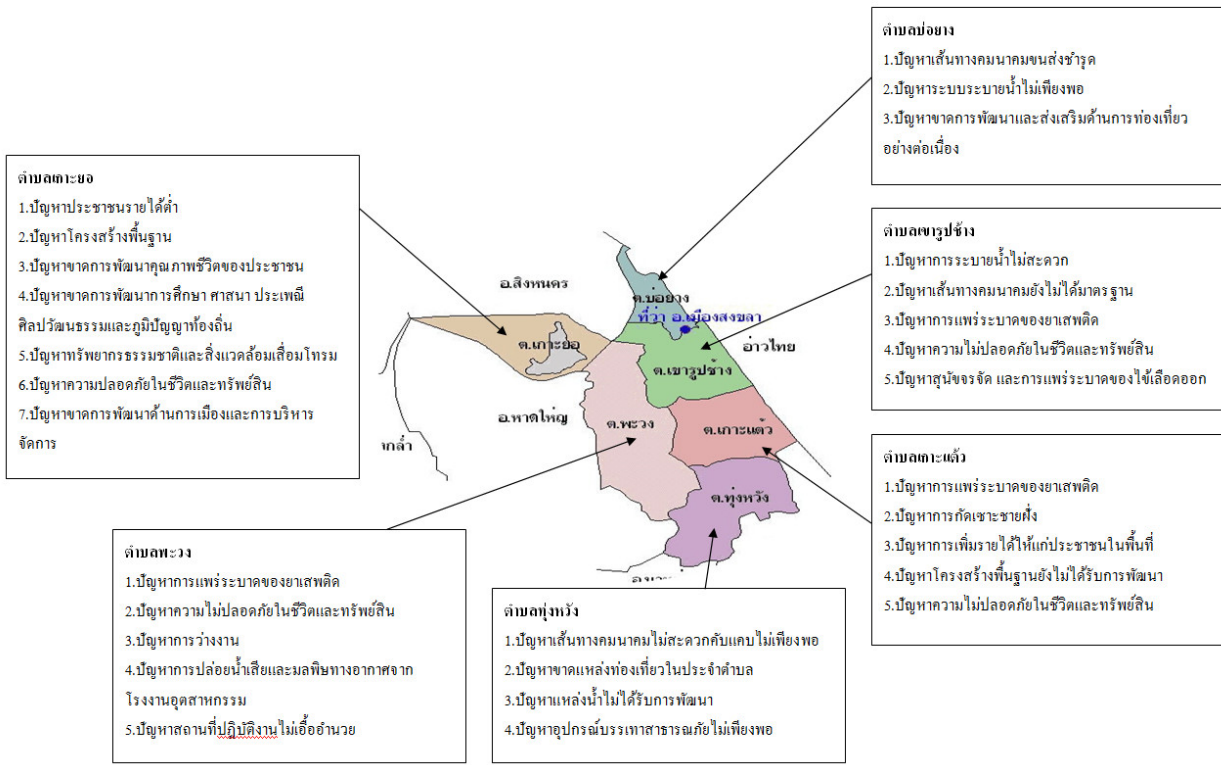
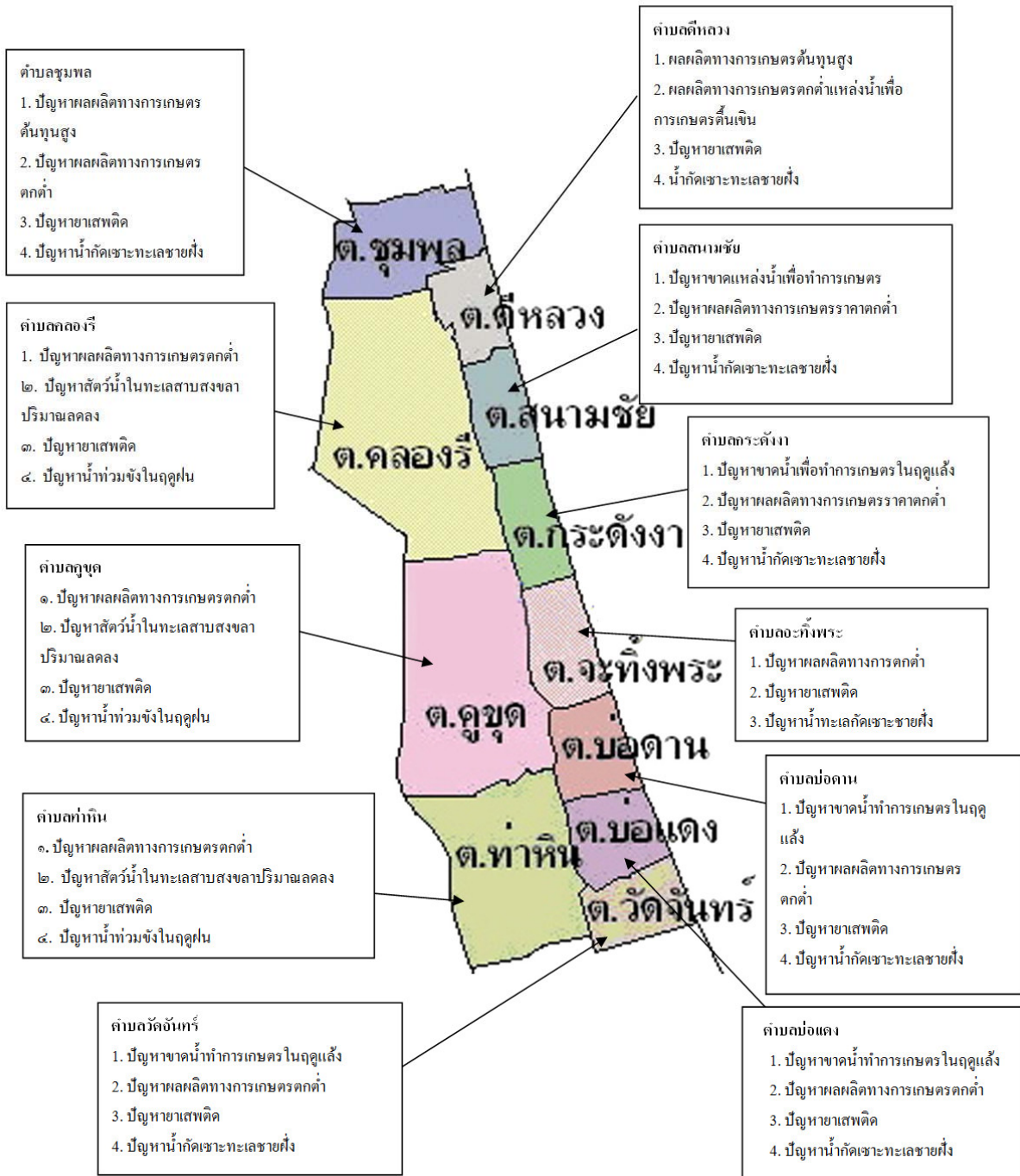


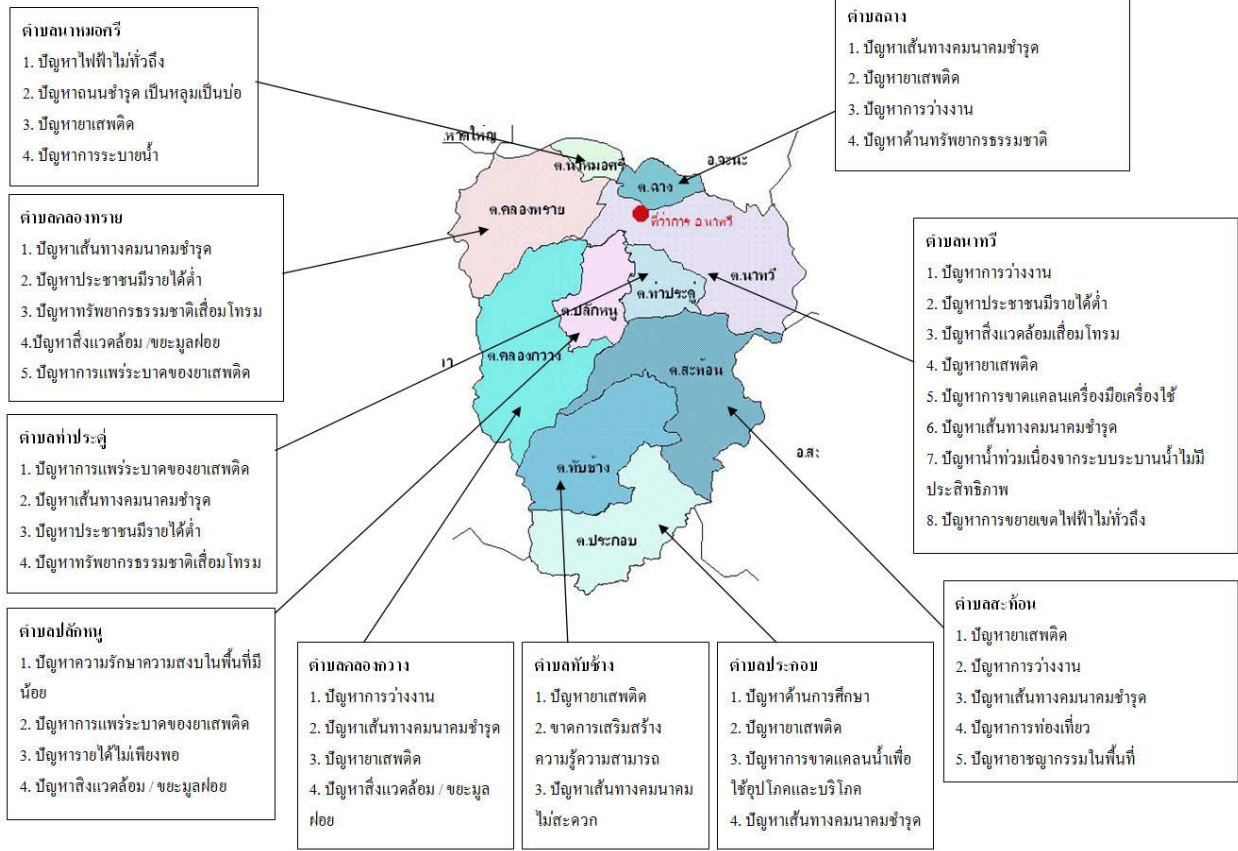
สรุปปัญหาความต้องการของประชาชนในพื้นที่อำเภอเมือง



สรุปปัญหา/ความต้องการของประชาชนในพื้นที่อำเภอสิงขร



สรุปปัญหา/ ลวน दौरการของประชาชนในพื้นที่อันลออนทวี่



สรุปปัญหาความเดือดร้อนของประชาชนในพื้นที่อำเภอเทพา

- ตำบลสะกอม**
1. ปัญหาไฟฟ้าแสงสว่างบนท้องถนนไม่เพียงพอ
 2. ปัญหาอุทกภัย
 3. ปัญหาขาดการรวมกลุ่มอาชีพของประชาชน
 4. ปัญหาขาดแคลนน้ำประปาเพื่ออุปโภคและบริโภค
 5. ปัญหาความไม่สงบในพื้นที่

- ตำบลตะสะบับ**
1. ปัญหาการแพร่ระบาดของยาเสพติด
 2. ปัญหาไฟฟ้าแสงสว่างบนท้องถนนไม่เพียงพอ
 3. ปัญหาประชากรมีรายได้น้อย

- ตำบลวังใหญ่**
1. ปัญหาการแพร่ระบาดของยาเสพติด
 2. ขาดการปรับปรุงสิ่งแวดล้อมและภูมิทัศน์
 3. ปัญหาขาดแคลนน้ำประปาเพื่ออุปโภคและบริโภค

- ตำบลลำโหล**
1. ปัญหาความไม่สงบในพื้นที่
 2. ปัญหาการแพร่ระบาดของยาเสพติด
 3. ปัญหาอุทกภัย
 4. ปัญหาราคายางพาราคต่ำ

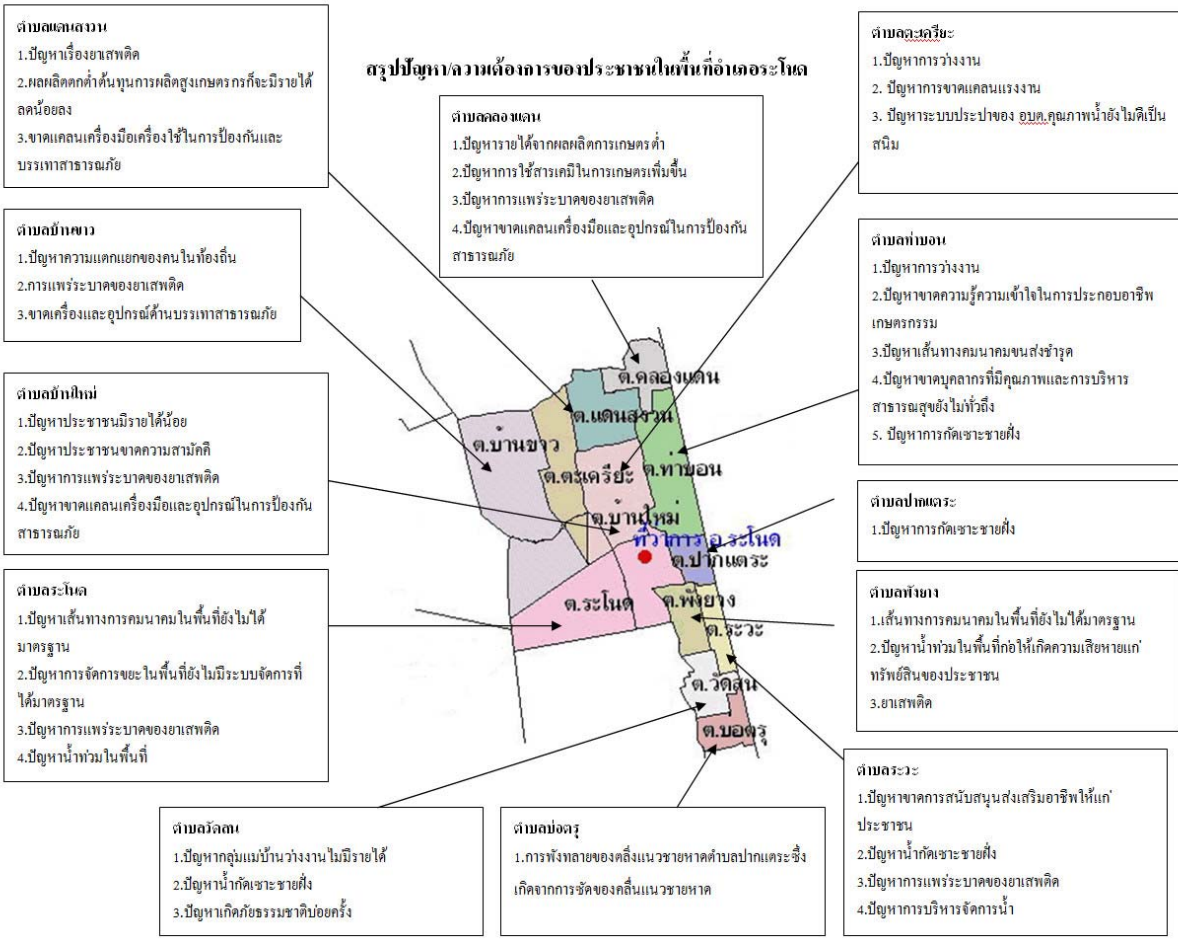
- ตำบลเทพา**
1. ปัญหาขาดแคลนน้ำประปาเพื่ออุปโภคและบริโภค
 2. ปัญหาการกีดขวางชายฝั่ง ปัญหาการกำจัดขยะมูลฝอย
 3. ปัญหาขาดการติดตั้งกล้องวงจรปิด
 4. ปัญหาการรับข้อมูลข่าวสารทางราชการไม่ทั่วถึง

- ตำบลปอกบาง**
1. ปัญหาความไม่สงบในพื้นที่
 2. ปัญหาราคายางพาราคต่ำ
 3. ปัญหาการแพร่ระบาดของยาเสพติด
 4. ปัญหาอุทกภัย

- ตำบลท่าม่วง**
1. ปัญหาไฟฟ้าแสงสว่างบนท้องถนนไม่เพียงพอ
 2. ปัญหาประชาชนมีรายได้น้อย
 3. ปัญหาอุทกภัย
 4. ปัญหาความไม่สงบในพื้นที่
 5. ปัญหาขาดแคลนน้ำประปาเพื่ออุปโภคและบริโภค



สรุปปัญหา/ความเดือดร้อนของประชาชนในพื้นที่อำเภอระโนด



ตำบลเสถียร

1. ปัญหาเรื่องยาเสพติด
2. ผลผลิตค้ำคืนทุนการผลิตสูงเกษตรกรก็จะมีรายได้ค่น้อยลง
3. ขาดแคลนเครื่องมือเครื่องใช้ในการป้องกันและบรรเทาสาธารณภัย

ตำบลบ้านขาว

1. ปัญหาความแตกแยกของคนในท้องถิ่น
2. การแพร่ระบาดของยาเสพติด
3. ขาดเครื่องมือและอุปกรณ์ด้านบรรเทาสาธารณภัย

ตำบลบ้านใหม่

1. ปัญหาประชาชนมีรายได้ค่น้อย
2. ปัญหาประชาชนขาดความสามัคคี
3. ปัญหาการแพร่ระบาดของยาเสพติด
4. ปัญหาขาดแคลนเครื่องมือและอุปกรณ์ในการป้องกันสาธารณภัย

ตำบลระโนด

1. ปัญหาเส้นทางคมนาคมในพื้นที่ยังไม่ได้มาตรฐาน
2. ปัญหาการจัดการขยะในพื้นที่ยังไม่มึระบบจัดการที่ได้มาตรฐาน
3. ปัญหาการแพร่ระบาดของยาเสพติด
4. ปัญหาหน้าท่วมในพื้นที่

ตำบลวัดสวน

1. ปัญหากลุ่มแม่บ้านว่างงานไม่มีรายได้
2. ปัญหาน้ำกัดเซาะชายฝั่ง
3. ปัญหาเกิดภัยธรรมชาติบ่อยครั้ง

ตำบลบ่อตุ้

1. การพังทลายของคันดินแนวชายหาดตำบลปากแตระซึ่งเกิดจากการกัดเซาะของคลื่นแนวชายหาด

ตำบลคูระรี

1. ปัญหาการว่างงาน
2. ปัญหาการขาดแคลนแรงงาน
3. ปัญหาระบบประปาของ อบต.คุณภาพน้ำยังไม่ดีเป็นสนิม

ตำบลท่าบอน

1. ปัญหาการว่างงาน
2. ปัญหาขาดความรู้ความเข้าใจในการประกอบอาชีพเกษตรกรกรม
3. ปัญหาเส้นทางคมนาคมขนส่งชาวด
4. ปัญหาขาดบุคลากรที่มีคุณภาพและการบริหารสาธารณสุขยังไม่ทั่วถึง
5. ปัญหาการกัดเซาะชายฝั่ง

ตำบลปากแตระ

1. ปัญหาการกัดเซาะชายฝั่ง

ตำบลท่ายาง

1. เส้นทางคมนาคมในพื้นที่ยังไม่ได้มาตรฐาน
2. ปัญหาหน้าท่วมในพื้นที่ก่อให้เกิดความเสียหายแก่ทรัพย์สินของประชาชน
3. ยาเสพติด

ตำบลชะว้

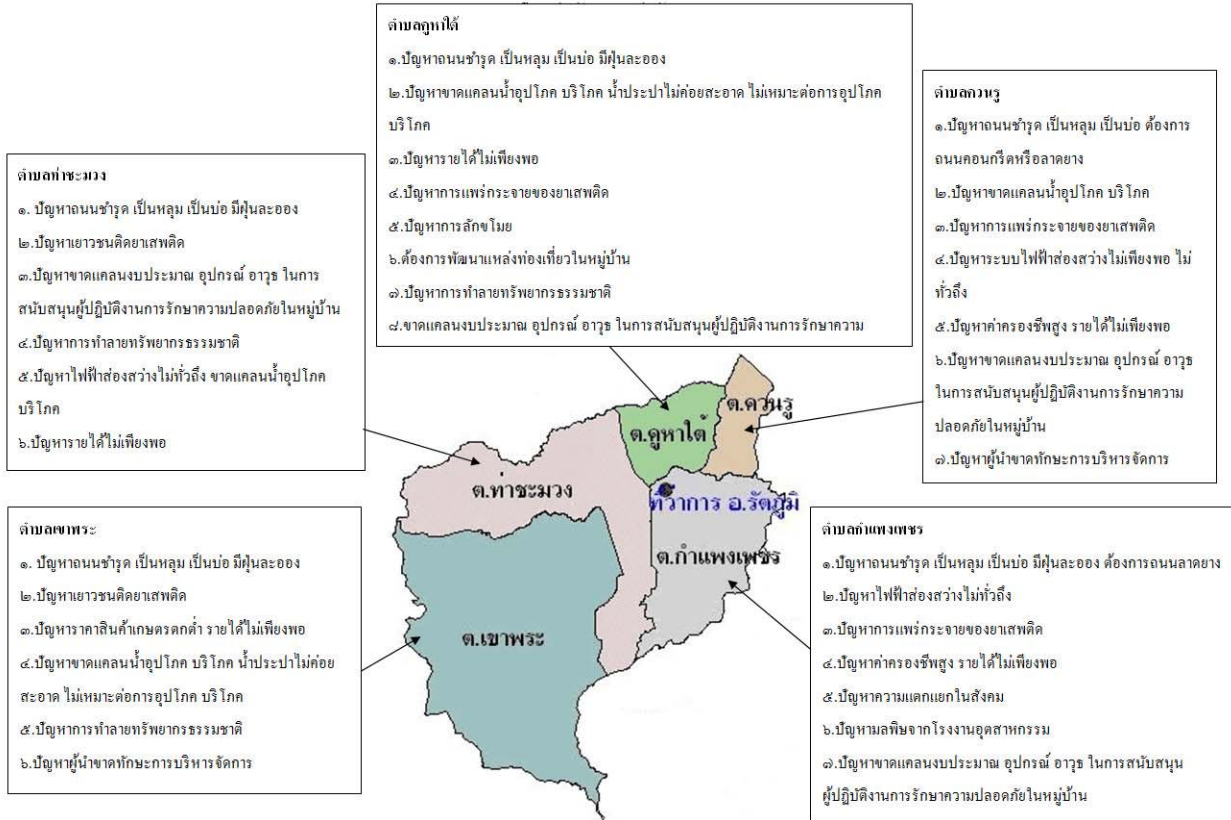
1. ปัญหาขาดการสนับสนุนส่งเสริมอาชีพให้แก่ประชาชน
2. ปัญหาการกัดเซาะชายฝั่ง
3. ปัญหาการแพร่ระบาดของยาเสพติด
4. ปัญหาการบริหารจัดการน้ำ

สรุปปัญหา/ความต้องการของประชาชนในพื้นที่อำเภอกระแสดำเนิน

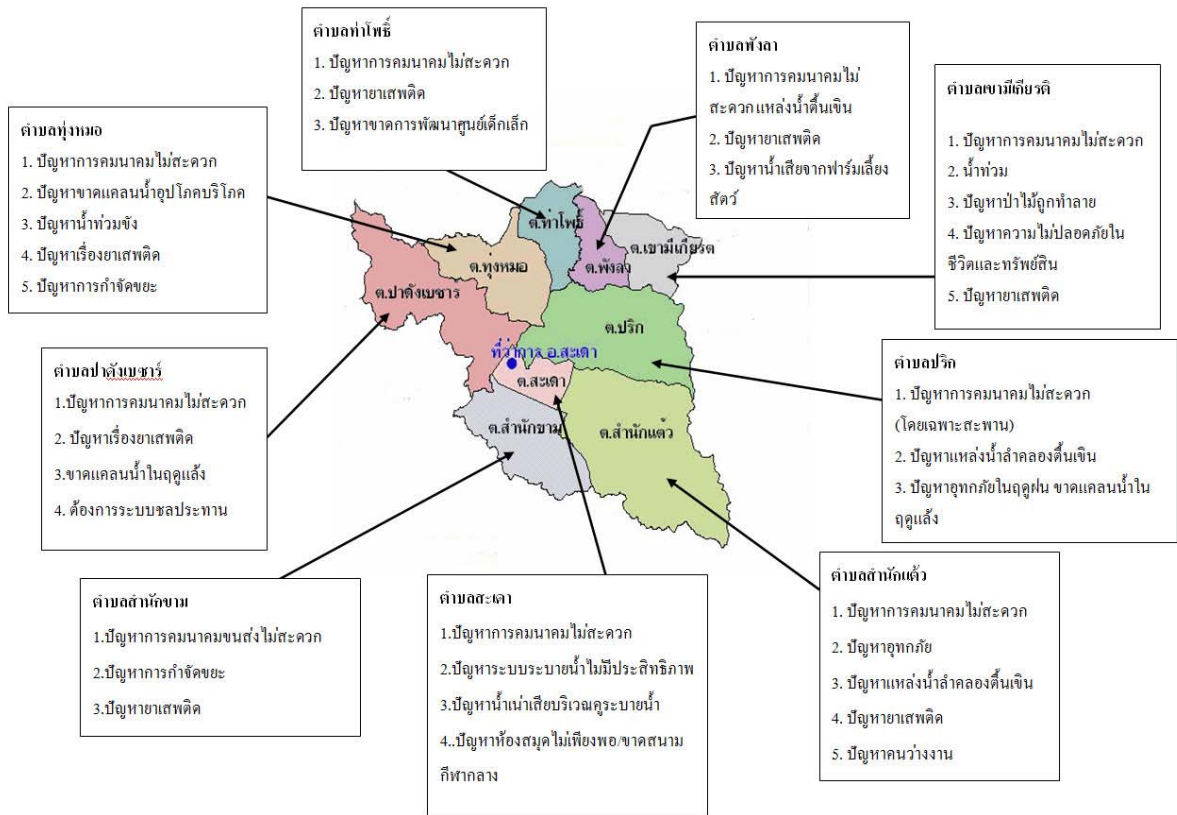
อำเภอกระแสดำเนิน



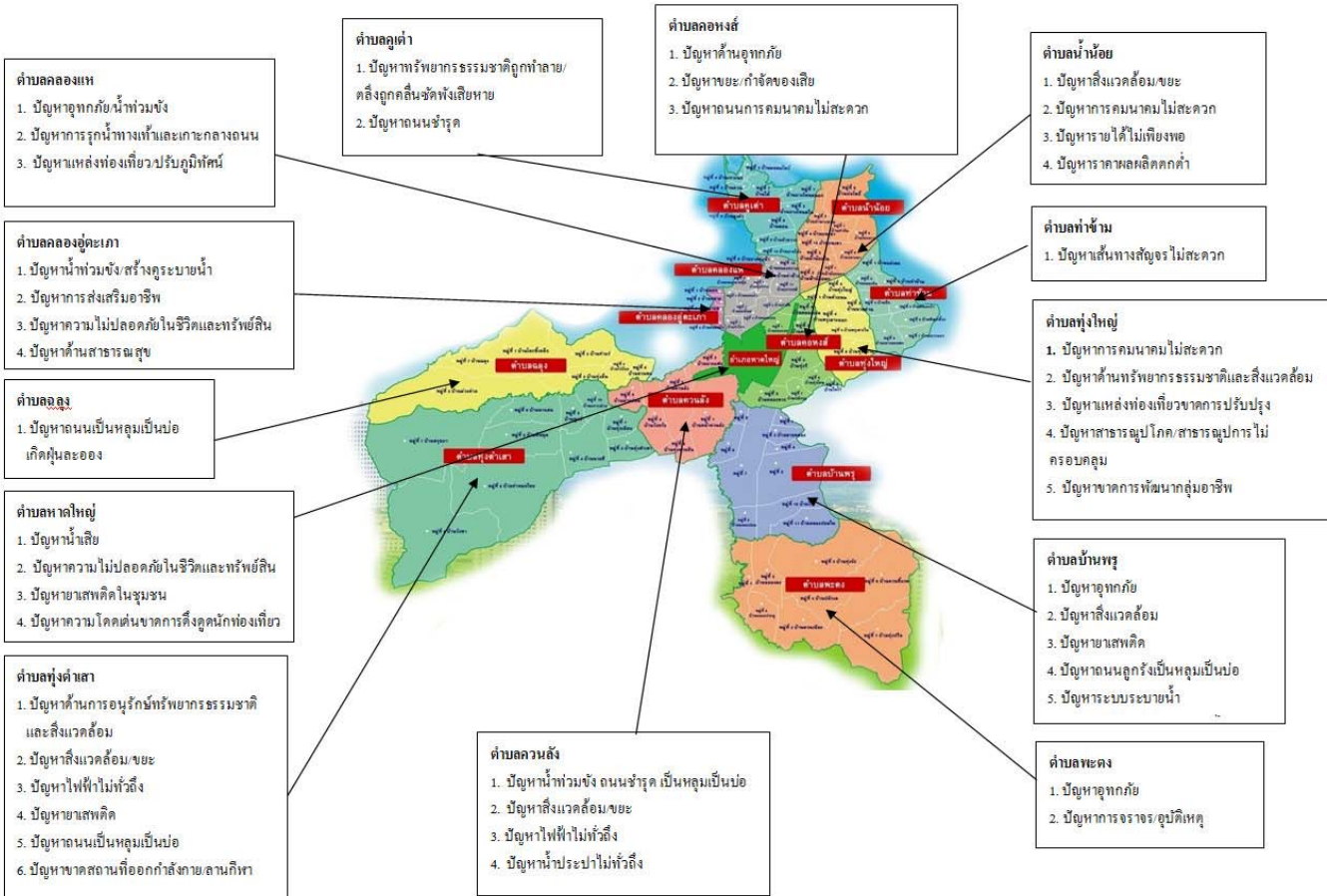
สรุปปัญหาความต้องการของประชาชนในพื้นที่อำเภอรัศมี จังหวัดสงขลา



สรุปปัญหา/ความเดือดร้อนของประชาชนในพื้นที่อำเภอเสลา



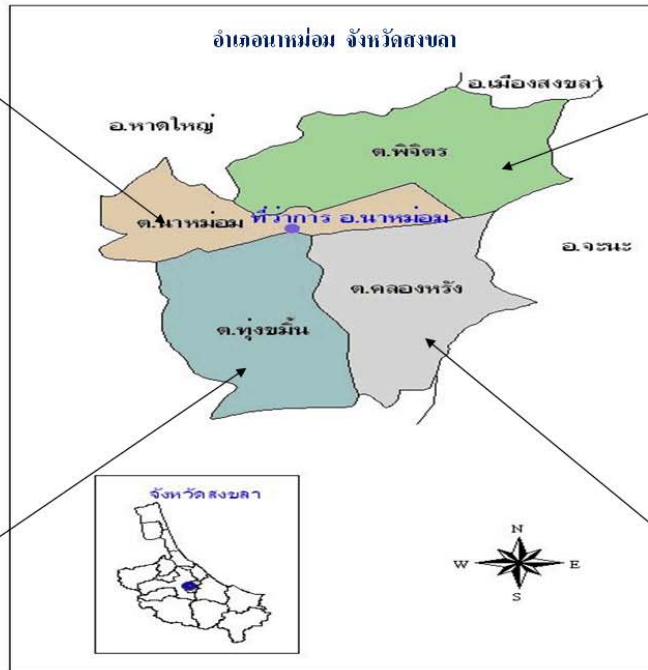
สรุปปัญหาความต้อการของประชาชนในพื้นที่ก่อนทาดใหญ่



สรุปปัญหาความต้องการของประชาชนในพื้นที่อำเภอแก่งเมี่ยง

- ตำบลแก่งเมี่ยง**
1. ปัญหาการขาดแคลนน้ำเพื่อการเกษตรและอุปโภคบริโภค ในช่วงฤดูแล้ง
 2. ปัญหาการบูรณะ ฟื้นฟู ศาสนสถาน เพื่อเป็นแหล่งท่องเที่ยว
 3. ปัญหาการแพร่ระบาดของยาเสพติด
 4. พัฒนาบุคลากรทางการศึกษา
 5. ปัญหาด้านสิ่งแวดล้อม(ขยะ)

- ตำบลพิจิตร**
1. ปัญหาเส้นทางคมนาคมขนส่งสินค้าเกษตรชั่วคราว
 2. ปัญหาขาดการพัฒนาสถานที่ท่องเที่ยวที่สำคัญ

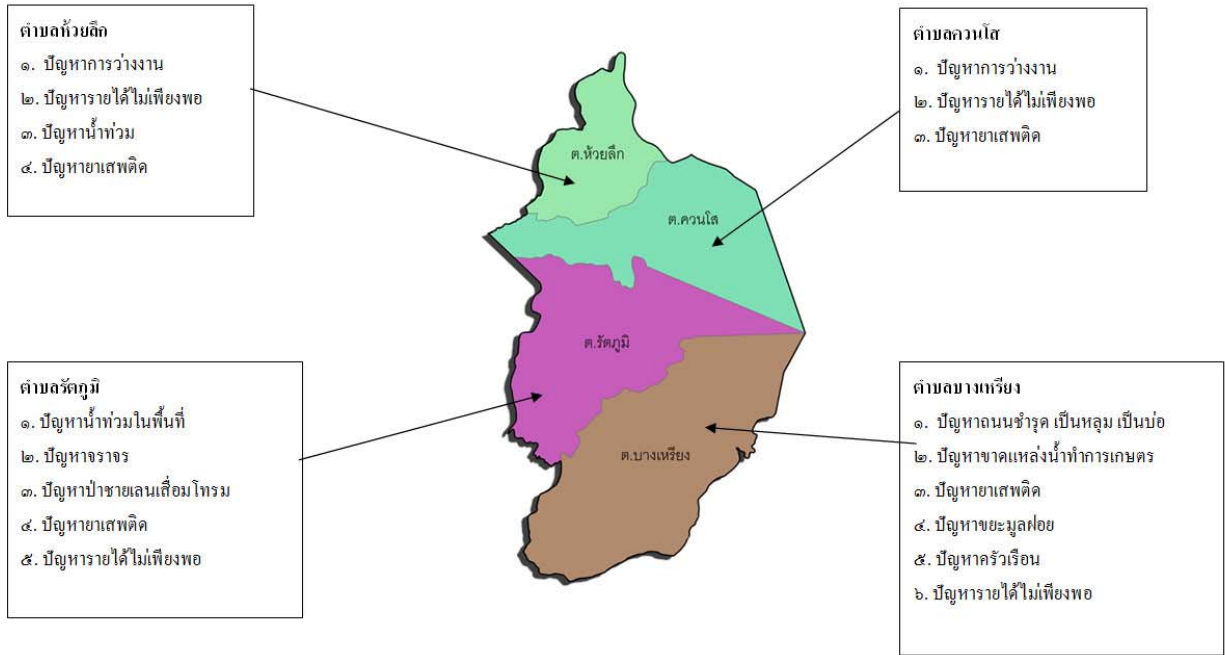


- ตำบลทุ่งขมิ้น**
1. ปัญหาขาดการส่งเสริมทักษะด้านอาชีพ
 2. ปัญหาแหล่งน้ำตื้นเขิน
 3. ปัญหานักเรียนขาดทักษะการใช้ภาษาอังกฤษ

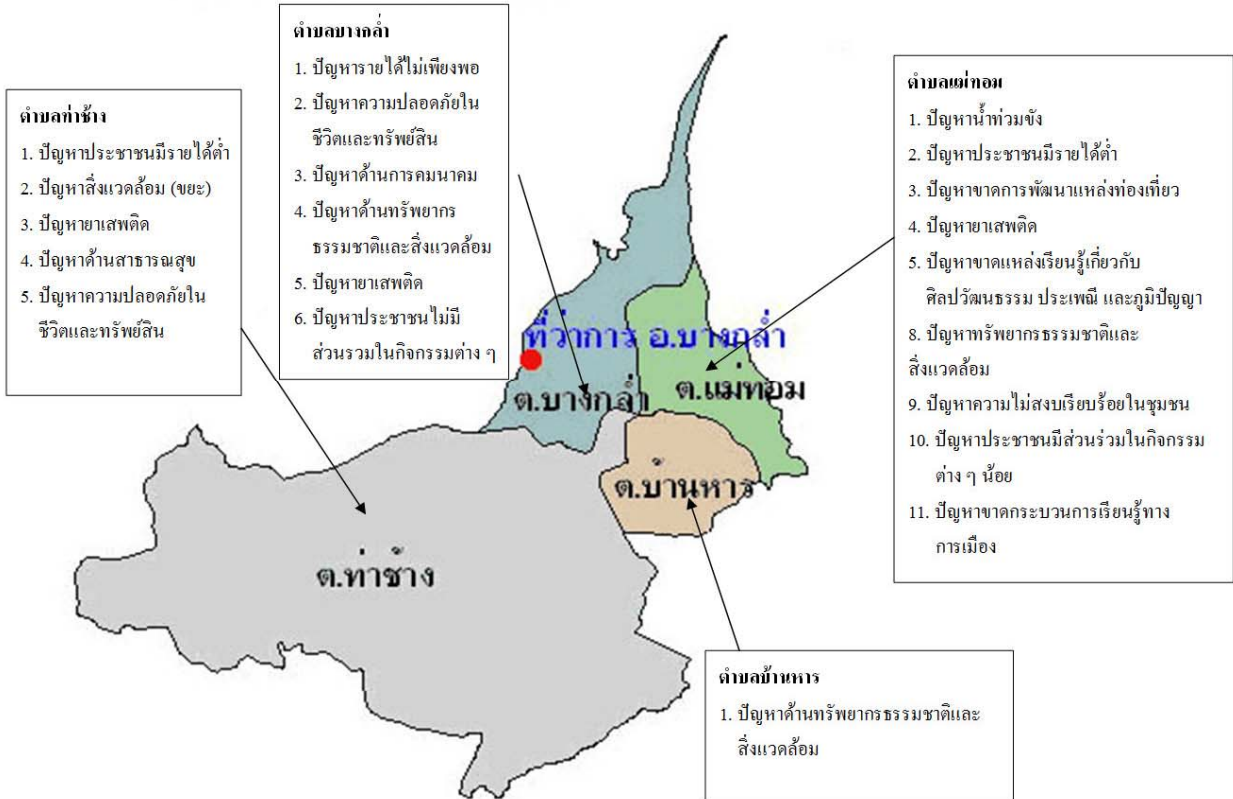
- ตำบลคลองหริ่ง**
1. ปัญหาโครงสร้างพื้นฐานชั่วคราว



สรุปปัญหา/ความเดือดร้อนของประชาชนในพื้นที่อำเภอเวียงชัย



สรุปปัญหา/ความต้องการของประชาชนในพื้นที่อำเภอบางกล้า



สรุปปัญหา/ความเดือดร้อนของประชาชนในพื้นที่อำเภอคลองหอยโข่ง

- ตำบลคลองท่อม**
1. ปัญหาถนนชำรุด
 2. ปัญหาขาดแคลนน้ำ
 3. ปัญหาระบบไฟฟ้าสองทาง
 4. ปัญหาระบบโทรศัพท์สาธารณะ
 5. ปัญหาสิ่งแวดล้อม/ขยะ
 6. ปัญหาเสาพาด
 7. ปัญหาสุขภาพเครื่องออกกำลังกาย



- ตำบลทุ่งลาน**
1. ปัญหาถนนชำรุด เป็นหลุมเป็นบ่อ
 2. ปัญหาส่งเสริมอาชีพผู้สูงอายุ / กลุ่มสตรี และเยาวชน
 3. ปัญหาสิ่งแวดล้อม / ขยะ
 4. ปัญหาสิ่งแวดล้อม / ที่พักผ่อน / สวนสาธารณะ
 5. ปัญหาความไม่สงบ

- ตำบลคลองหอยโข่ง**
1. ปัญหากลุ่มสตรีว่างงาน/รายได้ไม่เพียงพอ
 2. ปัญหาผลิตภัณฑ์ OTOP

- ตำบลโคกม่วง**
1. ปัญหาถนนชำรุด เป็นหลุมเป็นบ่อ
 2. ปัญหาอุบัติเหตุ
 3. ปัญหาสิ่งแวดล้อม / ที่พักผ่อน / สวนสาธารณะ
 4. ปัญหาขาดแคลนน้ำ
 5. ปัญหาสิ่งแวดล้อม / ขยะ
 6. ปัญหาน้ำท่วม