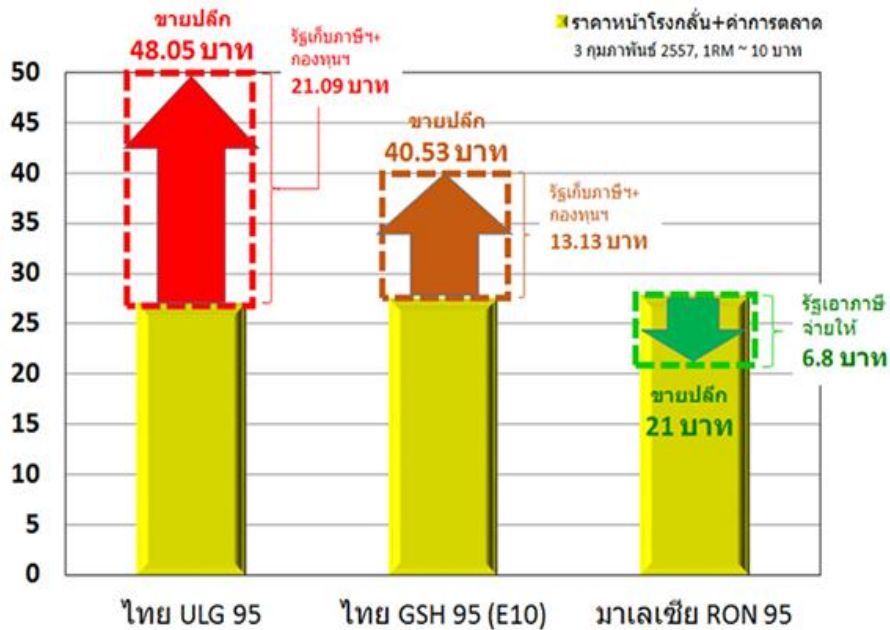


เปรียบเทียบโครงสร้างราคาน้ำมัน ไทย - มาเลเซีย 3 ก.พ.2557

โครงสร้างราคาน้ำมัน "เบนซิน 95"



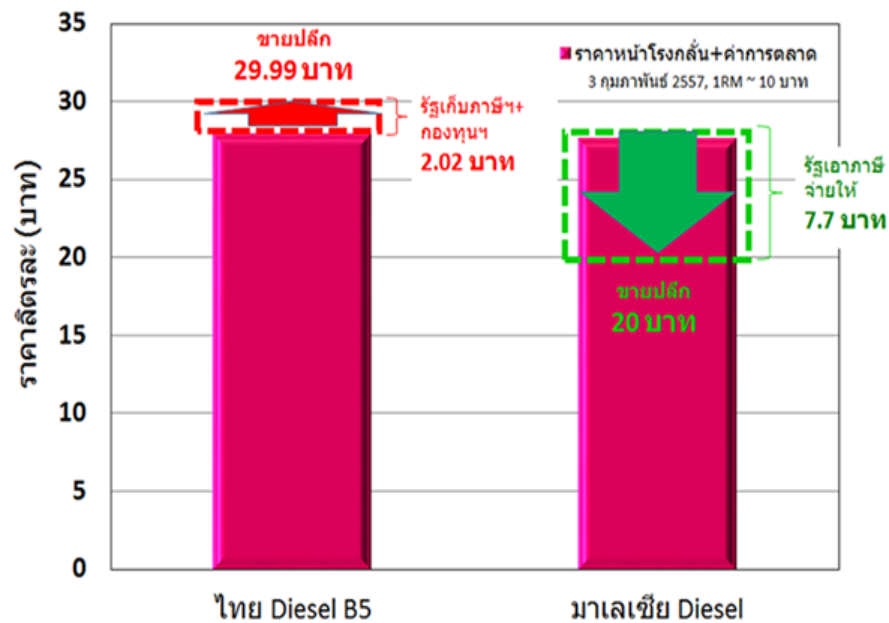
*ภาษีฯ 10.84 บาท กองทุนฯ 10.25 บาท

**ภาษีฯ 9.58 บาท กองทุนฯ 3.55 บาท

ที่มา: สผ. และ Petron



โครงสร้างราคาน้ำมัน "ดีเซล"



*ภาษีฯ 1.97 บาท กองทุนฯ 0.05 บาท

ที่มา: สผ. และ Petron



ook.com/S.Vitookijvanich

ราคาที่แท้จริง
ราคาที่ขาย
เงินที่รัฐอุดหนุน

Bulan: FEBRUARI 2014

Harga	Petrol RON95 RM/Liter	Diesel RM/Liter
Harga sebenar termasuk cukai	RM2.78	RM2.77
Harga Kawalan	RM2.10	RM2.00
Subsidi oleh Kerajaan	RM0.68	RM0.77

*Maklumat tertakluk kepada sebarang perubahan.

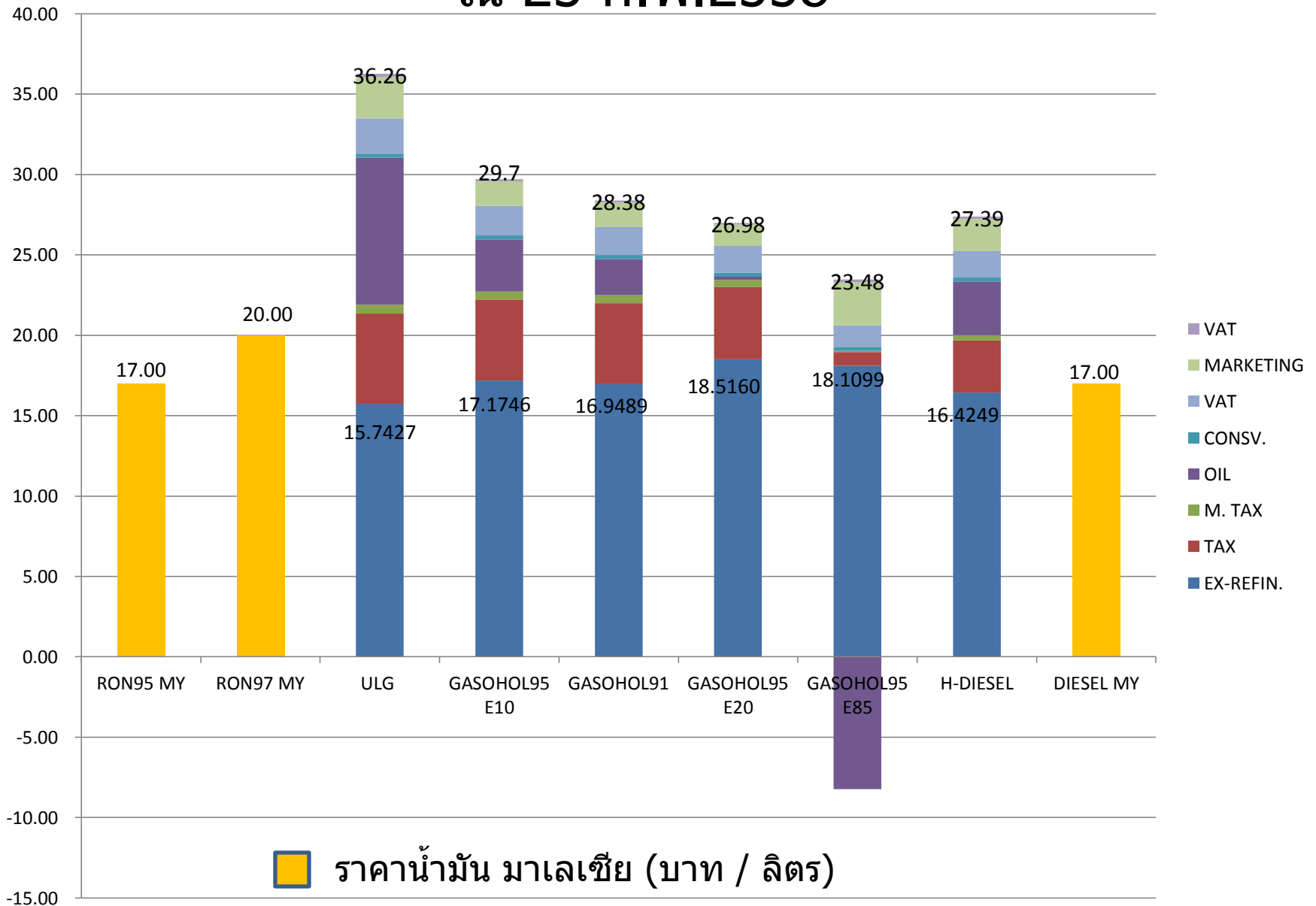
โครงสร้างราคาน้ำมันเชื้อเพลิง ประเทศไทย

วันที่ 25 ก.พ. 2558 (กทม.)

หน่วย : บาท/ลิตร	ดีเซล หมุนเร็ว (B5)	เบนซิน 95	แก๊สโซล 95 (E10)	แก๊สโซล 91 (E10)	แก๊ส โซล 95 (E20)	แก๊ส โซล 95 (E85)
ราคาน้ำมัน ณ โรงกลั่น	16.4249	15.7427	17.1746	16.9489	18.5160	26.3399
ภาษีสรรพสามิต	3.2500	5.6000	5.0400	5.0400	4.4800	0.8400
ภาษีเทศบาล	0.3250	0.5600	0.5040	0.5040	0.4480	0.0840
กองทุนน้ำมันฯ	3.3500	9.1500	3.2500	2.2500	0.2000	-8.2300
กองทุนอนุรักษ์พลังงาน	0.2500	0.2500	0.2500	0.2500	0.2500	0.2500
ภาษีมูลค่าเพิ่ม(ขายส่ง)	1.6520	2.1912	1.8353	1.7495	1.6726	1.3499
รวมขายส่ง	25.2519	33.4939	28.0539	26.7424	25.5666	20.6338
ค่าการตลาด	1.9982	2.5852	1.5384	1.5305	1.3209	2.6600
ภาษีมูลค่าเพิ่ม(ขายปลีก)	0.1399	0.1810	0.1077	0.1071	0.0925	0.1862
	27.39	36.26	29.70	28.38	26.98	23.48

หมายเหตุ เอทานอล 28.21 บาท/ลิตร , บี 100 = 39.87 บาทต่อลิตร , ค่าขนส่ง กทม.-สงขลา 0.31 บาทต่อลิตร
LPG 24.16 บาทต่อกก.(lpg 1 กก.= 1.85 ลิตร) NGV 13.00 บาทต่อ กก.(ngv 1กก.= 2 ลิตร)

โครงสร้างราคาน้ำมัน ไทย – มาเลเซีย ณ 25 ก.พ.2558



ราคาน้ำมันเชื้อเพลิง ใน ไทย - มาเลเซีย ณ 25 ก.พ. 2558

ชนิด	ราคา มาเลเซีย	ราคา ประเทศไทย	หน่วย
RON 95	17	23.48 – 29.70	บาท/ลิตร
RON 97	20	ไม่มี	บาท/ลิตร
Diesel	17	27.39	บาท/ลิตร
LPG	20.00	24.16	บาท/กก.
NGV	13.60	13.00	บาท/กก.

HOME MALAYSIAN NEWS CAR REVIEWS FEATURES SPYSHOTS PRICELIST BIKES VIDEOS TECH

Home » Local News » RON 95 down 21 sen to RM1.70, RON 97 down 11 sen to RM2.00, diesel down 23 sen to RM1.70, per litre

RON 95 down 21 sen to RM1.70, RON 97 down 11 sen to RM2.00, diesel down 23 sen to RM1.70, per litre

In Local News, Malaysian Fuel Prices / By Jonathan James Tan / 31 January 2015 8:32 pm / 163 comments

Like Share 13k 8+1 7



The Domestic Trade, Cooperatives and Consumerism ministry (KPDNKK) has announced that come tomorrow (February 1, 2015), RON 95 petrol will be priced at RM1.70 a litre (-21 sen), RON 97 petrol at RM2.00 a litre (-11 sen) and diesel at RM1.70 a litre (-23 sen).

RON 95 and diesel are now similarly priced. The price drops follow the current downtrend in global crude oil prices, with Brent currently hovering around the US\$50 (RM182) per barrel mark.

Subsidies for RON 95 petrol and diesel were discontinued exactly two months ago, and according to KPDNKK, their prices are, like RON 97 petrol, now derived based on a managed float system, and will be reviewed monthly.

หมายเหตุ

- อัตราแลกเปลี่ยน 1 RM ประมาณ 10 บาท
- มาเลเซีย ยกเลิกการอุดหนุน RON 95 ตั้งแต่ 1ธค.57

ลดการจัดเก็บภาษีสรรพสามิตเพื่อตั้งราคาไม่ให้เกิน

30 บาท/ลิตร

โครงสร้างราคาคมนาคมที่ปีโตรเลียม

20-Sep-13

UNIT : บาท/ลิตร	ราคาหน้าโรงกลั่น	ภาษีสรรพสามิต	ภาษีเทศบาล	กองทุนน้ำมัน 1	กองทุนอนุรักษ์สิ่งแวดล้อม	ราคาขายส่งหน้าโรงกลั่น	ภาษีมูลค่าเพิ่ม	ราคาขายส่งรวม VAT	ค่าการตลาด	VAT ค่าการตลาด	ราคาขายปลีกหน้าปั๊ม
ULG	23.5310	7.0000	0.7000	10.0000	0.2500	41.4810	2.9037	44.3847	1.6498	0.1155	46.15
GASOHOL95 E10	24.0394	6.3000	0.6300	3.0000	0.2500	34.2194	2.3954	36.6148	1.8834	0.1318	38.63
GASOHOL91	23.8211	6.3000	0.6300	0.9000	0.2500	31.9011	2.2331	34.1342	1.9120	0.1338	36.18
GASOHOL95 E20	24.4616	5.6000	0.5600	-1.5000	0.2500	29.3716	2.0560	31.4276	2.1051	0.1474	33.68
GASOHOL95 E85	26.3522	1.0500	0.1050	-11.6000	0.2500	16.1572	1.1310	17.2882	5.3195	0.3724	22.98
H-DIESEL	24.9402	0.0050	0.0003	0.8000	0.2500	25.9957	1.8197	27.8154	2.0323	0.1423	29.99
FO 600 (1) 2%S	19.4739	1.0599	0.1060	0.0600	0.0700	20.7698	1.4539	22.2237			
FO 1500 (2) 2%S	18.7573	1.0160	0.1016	0.0600	0.0700	20.0049	1.4003	21.4052			

17.16 บาท/กก
ไม่ได้รับการชดเชย

โรงแยกก๊าซธรรมชาติ
550 เทรียนูสสหรัฐอเมริกา/ตัน

23.83 บาท/กก

โรงกลั่นน้ำมัน
764 เทรียนูสสหรัฐอเมริกา/ตัน

กองทุนน้ำมัน

28.08 บาท/กก

นำเข้า
900 เทรียนูสสหรัฐอเมริกา/ตัน

เก็บเพื่อทำให้ราคา LPG หน้าคลังเท่ากันทั่วประเทศโดยนำไปเป็นค่าใช้จ่ายในการขนส่งจากโรงแยกไปยังคลังต่างๆ

UNIT : บาท/กิโลกรัม	ราคาหน้าโรงกลั่น	ภาษีสรรพสามิต	ภาษีเทศบาล	กองทุนน้ำมัน 1	กองทุนอนุรักษ์สิ่งแวดล้อม	ราคาขายส่งหน้าโรงกลั่น	ภาษีมูลค่าเพิ่ม	ราคาขายส่งรวม VAT	กองทุนน้ำมัน 2	ค่าการตลาด	VAT ค่าการตลาด	ราคาขายปลีกหน้าปั๊ม
LPG (Low income household)	10.5614	2.1700	0.2170	0.7379	0.0000	13.6863	0.9580	14.6443	0.4673	3.2566	0.2280	18.13
LPG (COOKING)	10.5614	2.1700	0.2170	0.7379	0.0000	13.6863	0.9580	14.6443	0.4673	3.2566	0.2607	18.63
LPG (AUTOMOBILE)	10.5614	2.1700	0.2170	0.7379	0.0000	13.6863	0.9580	14.6443	3.0374	3.2566	0.4406	21.38
LPG (INDUSTRY)	10.5614	2.1700	0.2170	0.7379	0.0000	13.6863	0.9580	14.6443	11.2200	3.2566	1.0134	30.13