

การบริหารจัดการพื้นที่ในเขตเศรษฐกิจพิเศษสงขลา

เทศบาลเมืองสะเดา

ตำบลสะเดา อำเภอสะเดา จังหวัดสงขลา

## วิสัยทัศน์ (VISION)

“ท่องเที่ยวสะเดาก้าวหน้า แหล่งการค้าชายแดน  
ศูนย์ศึกษานานาชาติ สะอาดทุกมุมเมือง  
รุ่งเรืองวัฒนธรรม”





# โครงการพุทธอุทยานเขาเล่สะเดา



1.การก่อสร้างพระพุทธรูปนิมิต ขนาดหน้าตักกว้าง 19.99 เมตร สูง 59.99 เมตร  
ซึ่งได้ดำเนินการก่อสร้างฐานพระแล้วเสร็จ งบประมาณทั้งสิ้น ๔๒ ล้านบาท



เป็นโครงการที่จัดทำขึ้นเพื่อรองรับการท่องเที่ยวเมืองชายแดน เป็นศูนย์กลาง  
การท่องเที่ยวของเมืองสะเดา และรองรับการเข้าสู่ประชาคมอาเซียน

## 2.การก่อสร้างศูนย์บริการนักท่องเที่ยว งบประมาณ 15 ล้านบาท (งบพัฒนาจังหวัด)



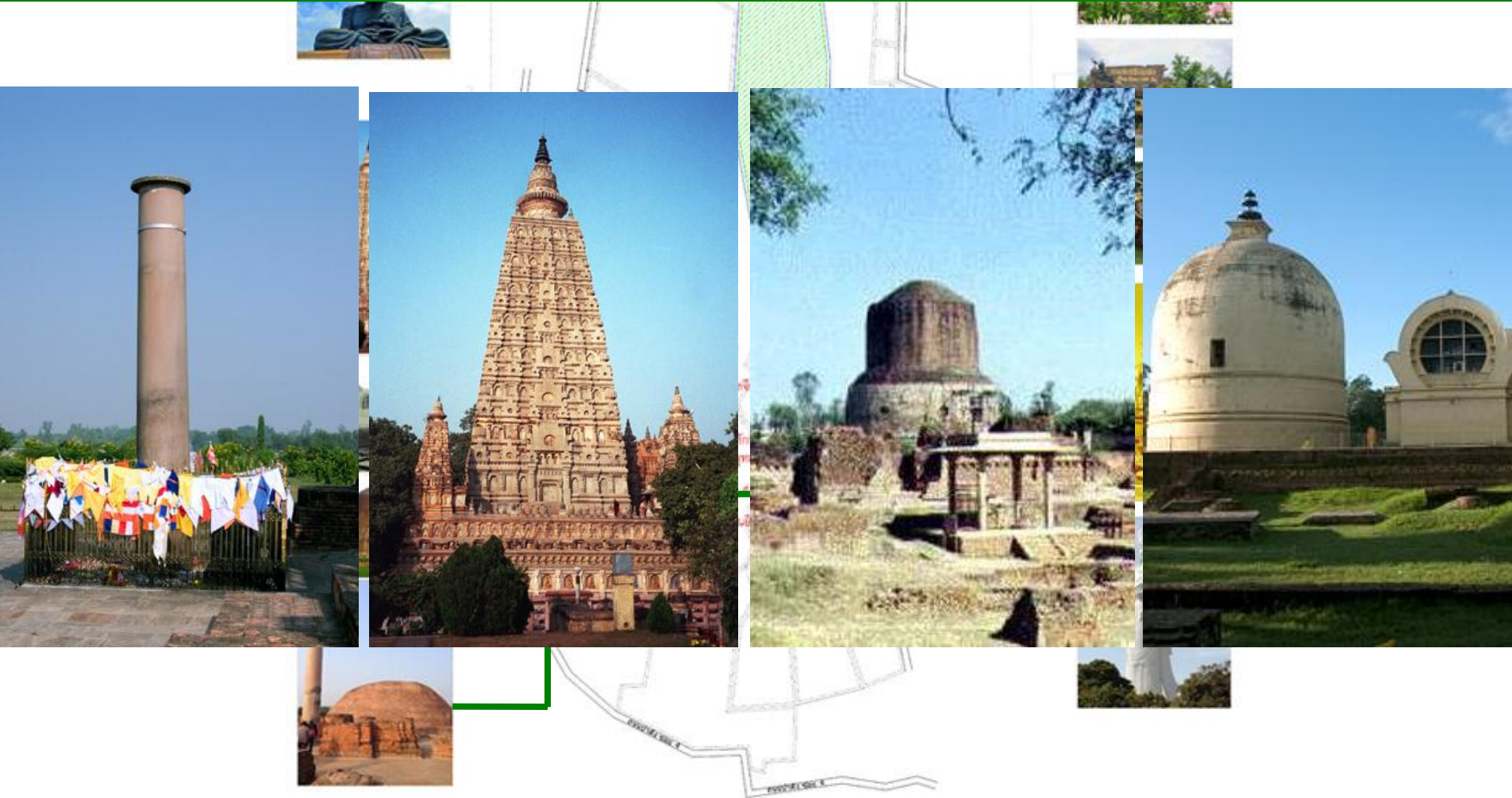
# โครงการพุทธอุทยานเขาเล่สะเดา

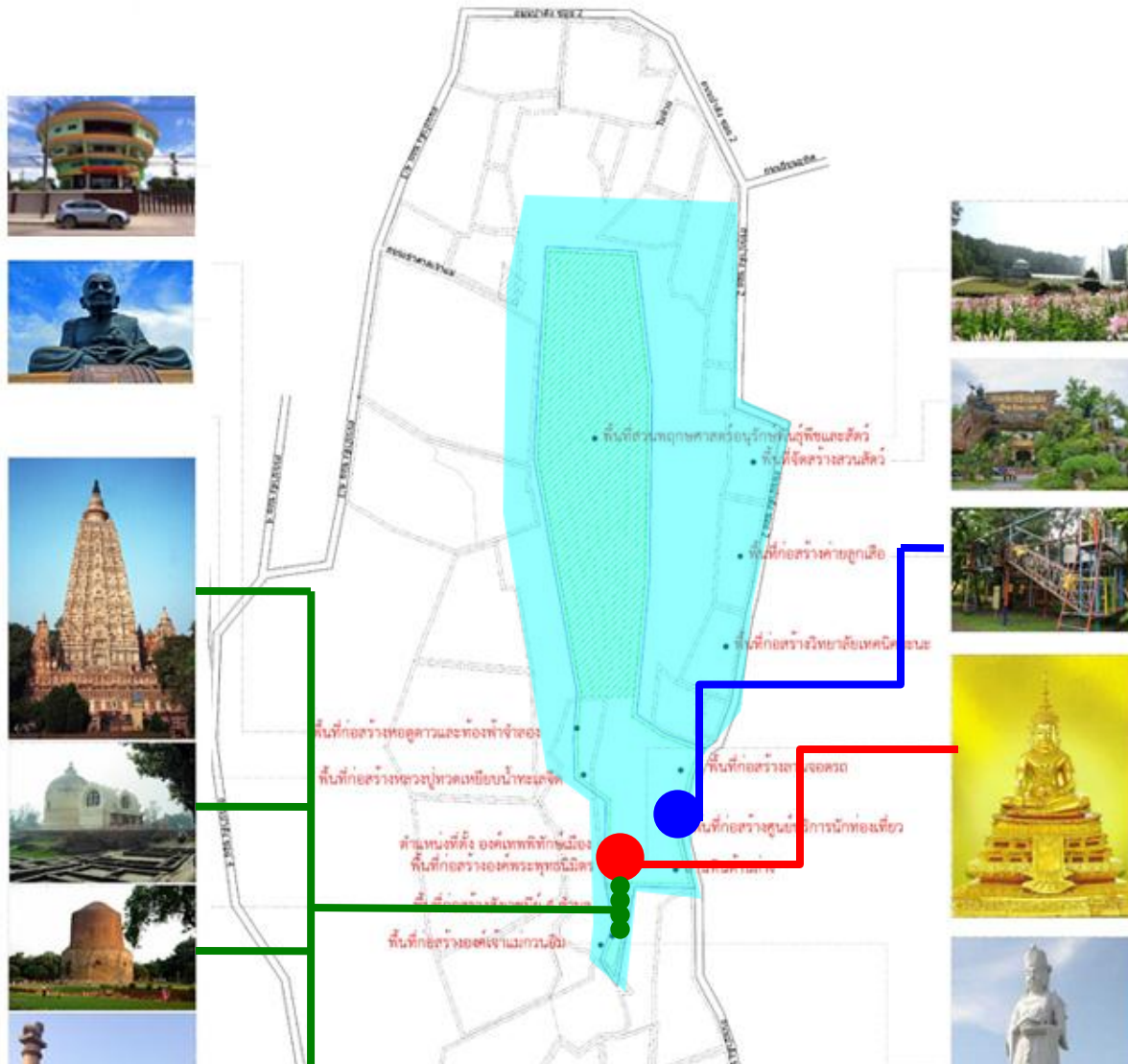
ขอสนับสนุนงบประมาณจากการท่องเที่ยวและ  
กีฬา งบประมาณทั้งสิ้น 125,000,000 บาท

ประกอบด้วย 4 โครงการ

# 1. ก่อสร้างสังเวชนียสถาน 4 ตำบล งบประมาณ 15 ล้านบาท

ประกอบด้วย : สถานที่ประสูติ สถานที่ตรัสรู้ สถานที่แสดงปฐมเทศนา  
สถานที่ปรินิพพาน





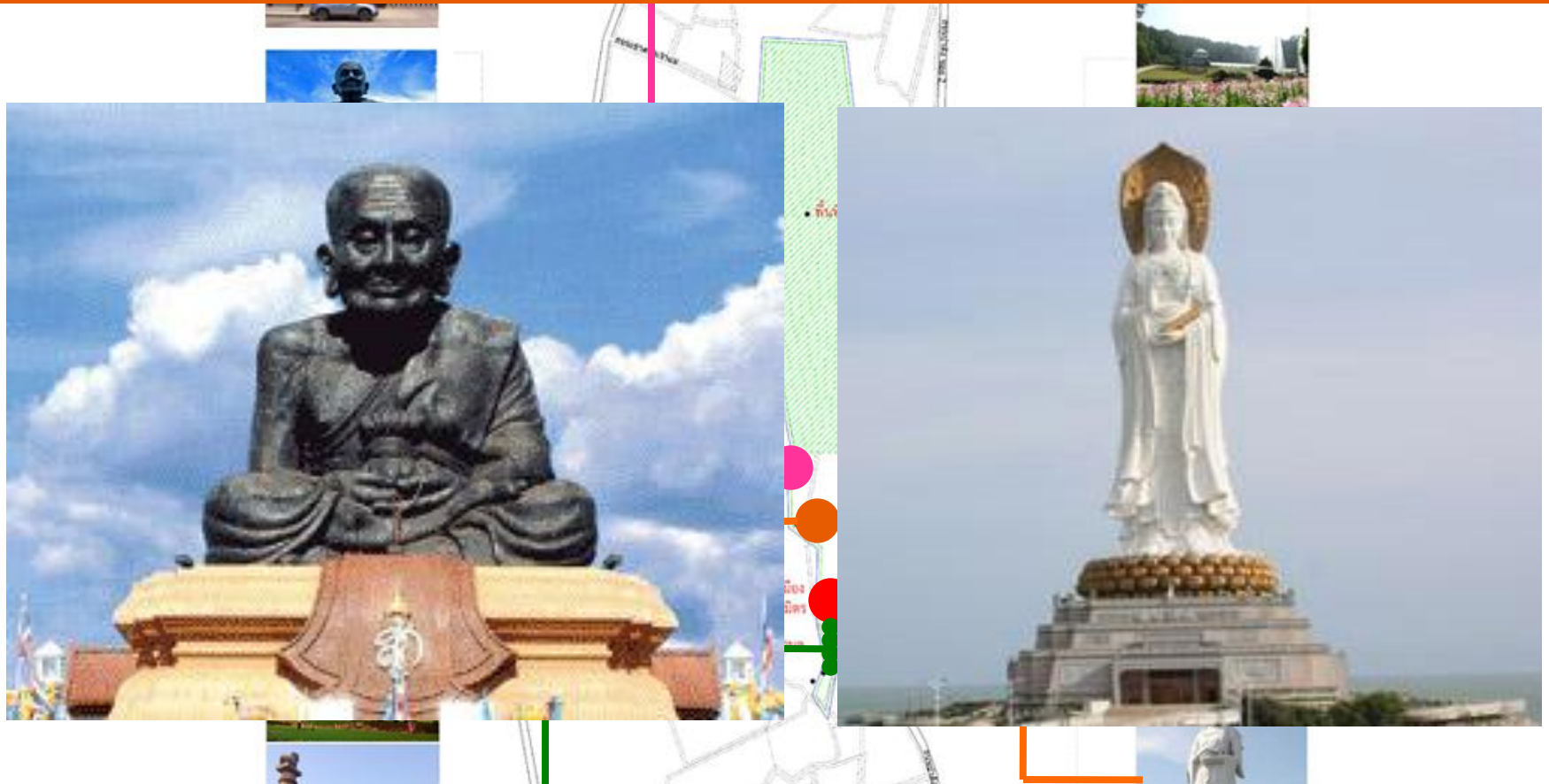
2.ปรับปรุงภูมิทัศน์ ก่อสร้างถนนและคูระบายน้ำรอบโครงการ  
งบประมาณ 20 ล้านบาท





3.ก่อสร้างอาคารหอดูดาวและห้องฟ้าจำลอง  
งบประมาณ 30 ล้านบาท

# 4. ก่อสร้างอาคารปฏิบัติธรรมประกอบฐานพระพุทธรูป (หลวงปู่ทวด) งบประมาณ 30 ล้านบาท



# 5. ก่อสร้างอาคารปฏิบัติธรรมประกอบฐานองค์เจ้าแม่กวนอิม งบประมาณ 30 ล้านบาท

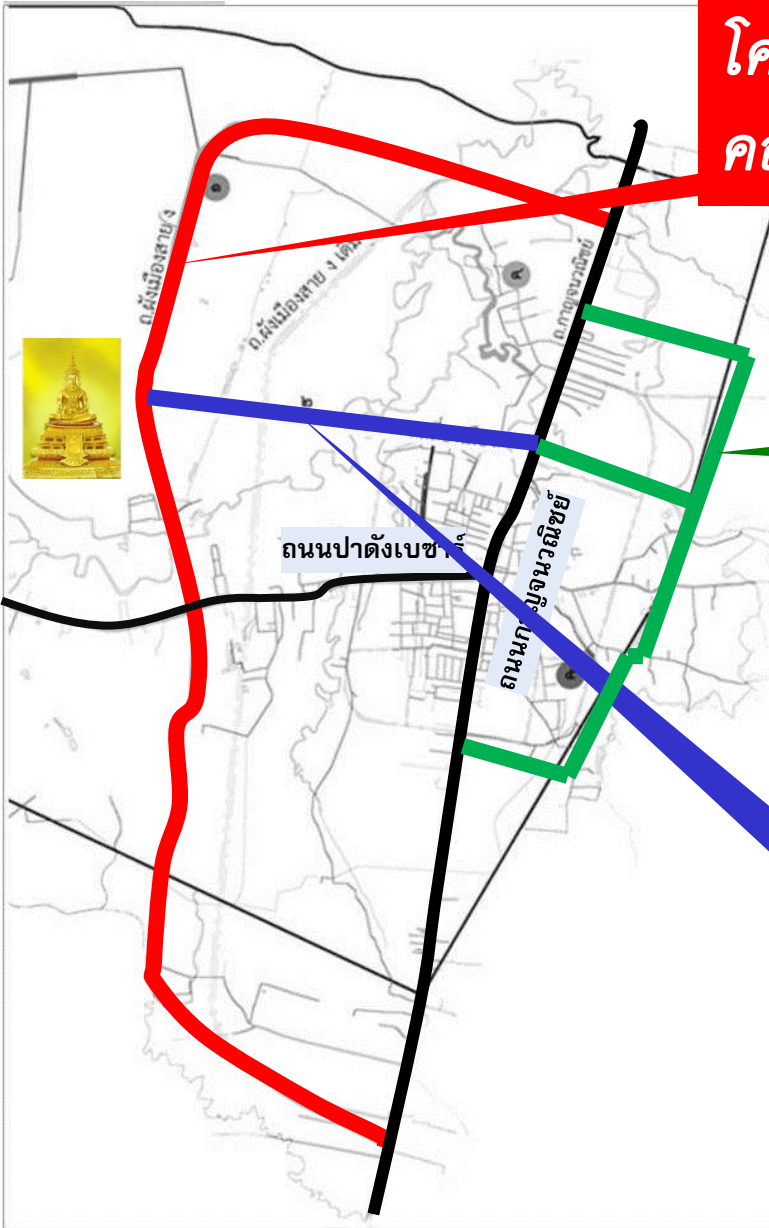


**โครงการก่อสร้างถนนแอสฟัลท์ติก  
คอนกรีตถนนฝั่งเมืองสาย ง**

**โครงการก่อสร้างถนนคอนกรีตพร้อมระบบระบายน้ำและสะพานเชื่อมทาง  
หลวงชนบท สาย สข 1008 สงขลา-ถนนป่าดงเบซาร์ ซอย 2**

**โครงการก่อสร้างถนนฝั่งเมืองสาย ค**






โครงการก่อสร้างถนนแอสฟัลท์ติก  
คอนกรีตถนนฝั่งเมืองสาย ง

โครงการก่อสร้างถนนฝั่งเมืองสาย ค

โครงการก่อสร้างถนน ค.ส.ล. พร้อม  
ระบบระบายน้ำและสะพานเชื่อมทาง  
หลวงชนบท สาย สข 1008 สงขลา-  
ถนนปาดังเบซาร์ ซอย 2



**โครงการก่อสร้างระบบระบายน้ำ  
ถนนกาญจนวนิชย์**



**โครงการขุดลอกคลองครอบ คลองเต้ และคลองสะเดา**

# ผังบริเวณก่อสร้างระบบระบายน้ำ ถนนกาญจนวนิษฐ์

1.งานก่อสร้างท่อลอดริมถนน  
กาญจนวนิษฐ์ ทั้งสองข้าง  
ขนาดไม่น้อยกว่า 2.10 X 2.10  
เมตร ความยาวรวมไม่น้อย  
กว่า 4,600 เมตร

2.งานก่อสร้างท่อลอดถนน  
กาญจนวนิษฐ์ บริเวณหน้า  
ปั๊มเซลล์สะเดา ขนาดไม่น้อย  
กว่า 2.10 X 2.10 เมตร



# โครงการก่อสร้างระบบระบายน้ำถนนกาญจนวนณิชย์ (ทางหลวงแผ่นดินหมายเลข 4)

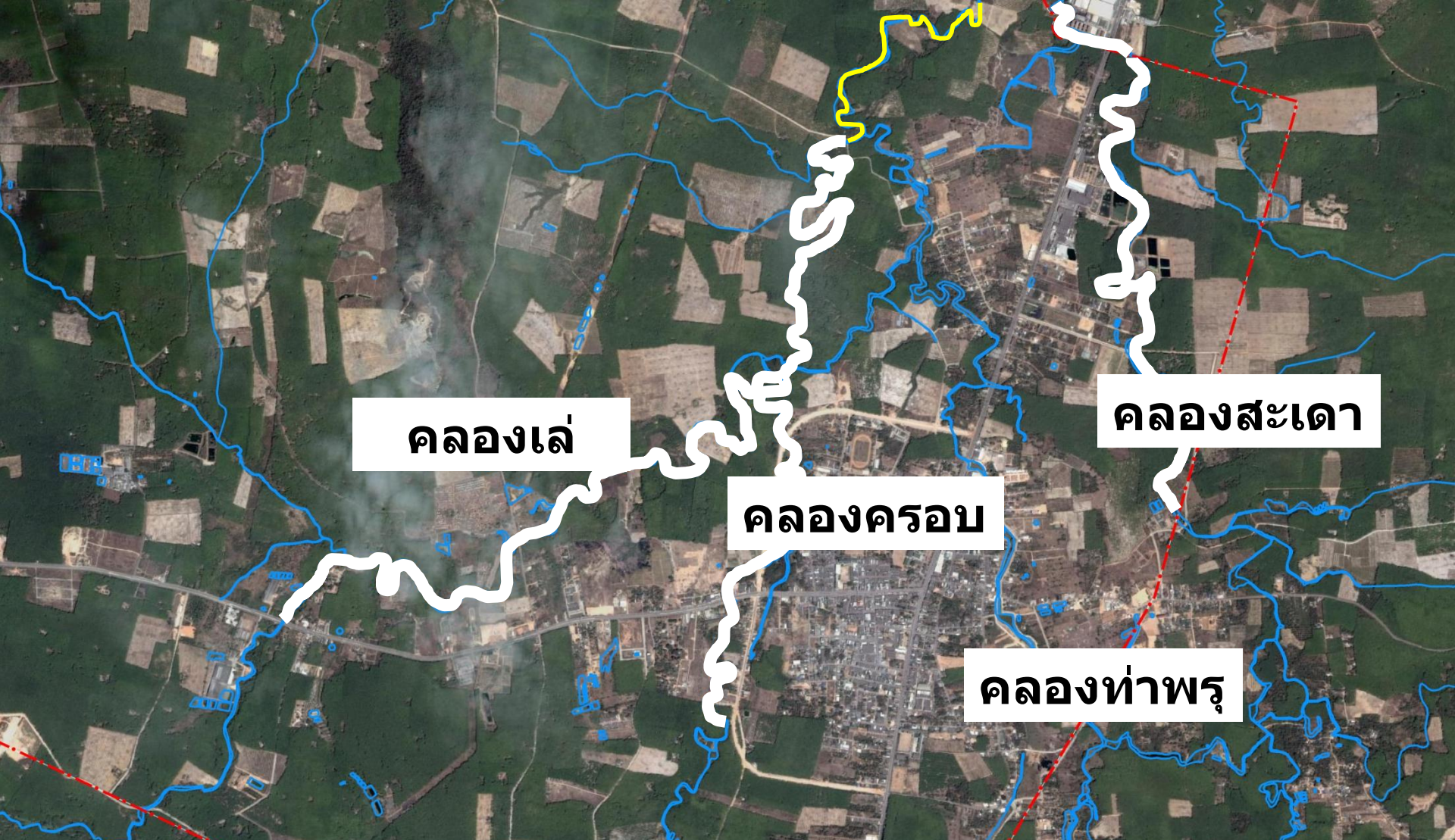
1. วางท่อเหลี่ยม ค.ส.ด.ริมถนนกาญจนวนณิชย์ ทั้งสองข้าง ขนาดไม่น้อยกว่า 2.10x2.10 เมตร ความยาวรวมไม่น้อยกว่า 4,600 เมตร เพื่อระบายน้ำไปยังแหล่งน้ำสาธารณะ คือ คลองอุตะเกาบริเวณโรงงานเซฟสกิน
2. ก่อสร้างวางท่อเหลี่ยม ค.ส.ด.ตลอดถนนกาญจนวนณิชย์ บริเวณหน้าป้อมเซลล์สะเดา ขนาดไม่น้อยกว่า 2.10x2.10 เมตร เพื่อระบายน้ำไปยังแหล่งน้ำสาธารณะ คือ คลองท่าพรุ (บ้านทุ่ง)

# โครงการขุดลอกคลองครอบ คลองเล่ และคลองสะเดา

ขุดลอกคลองครอบ คลองเล่ และคลองสะเดา ขนาดปากคลองกว้างเฉลี่ย 10.00 เมตร ขนาดก้นคลองประมาณ 3.50 เมตร ลึกประมาณ 3.00 เมตร ความยาวประมาณ 13,315 เมตร

สาเหตุเนื่องจากคลองดังกล่าวมีความตื้นเขิน อันเนื่องมาจากการตกตะกอนทับถมของวัชพืช ทำให้คลองมีพื้นที่รองรับน้ำได้น้อยลง และการระบายน้ำขาดความคล่องตัว เมื่อถึงช่วงน้ำหลากน้ำไม่สามารถระบายได้ทัน ทำให้เอ่อล้นท่วมหมู่บ้านและชุมชนใกล้เคียงโดยรอบ






**คลองเล่**

**คลองครอบ**

**คลองสะเดา**

**คลองท่าพรุ**

**โครงการขุดลอกคลองครอบ คลองเล่ และคลองสะเดา**



**โครงการปรับปรุงสนามกีฬาากลาง  
เทศบาลเมืองสะเดา**



# โครงการปรับปรุงสนามกีฬาากลางเทศบาลเมืองสะเดา ให้ได้มาตรฐานสู่สากล



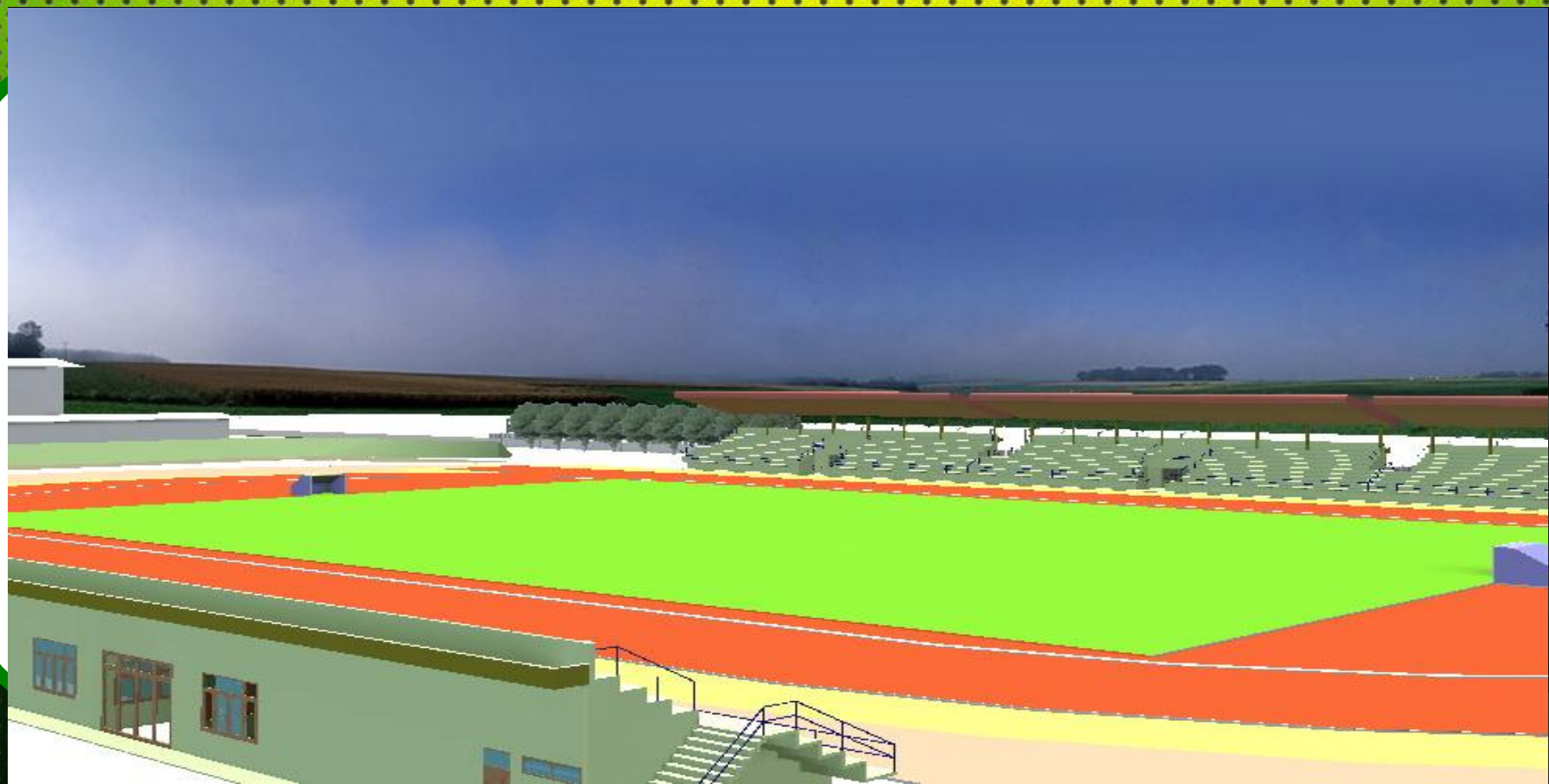
ในปีงบประมาณ 2558 เทศบาลเมืองสะเดาได้ตั้ง  
งบประมาณไว้ 4.5 ล้านบาท และได้รับการสนับสนุนจาก  
องค์การบริหารส่วนจังหวัดสงขลา เป็นเงิน 25 ล้านบาท  
เพื่อปรับปรุงสนามกีฬาในส่วนของสนามและดูว์ิ่ง รวมเป็น  
เงินทั้งสิ้น 29.5 ล้านบาท

# โครงการปรับปรุงสนามกีฬากลาง

## ปรับปรุงสนามกีฬาในส่วนของสนามและดูว์ิ่ง



# โครงการปรับปรุงสนามกีฬากลาง ไฟฟ้าแสงสว่างในสนามกีฬากลางเทศบาลเมืองสะเดา



# โครงการปรับปรุงสนามกีฬากลาง ในส่วนของรั้ว ค.ส.ด. สนามกีฬากลาง พร้อมประตูและป้าย





**จบการนำเสนอ**  
**เทศบาลเมืองสะเดา**