

# รายงานการวิจัยฉบับสมบูรณ์

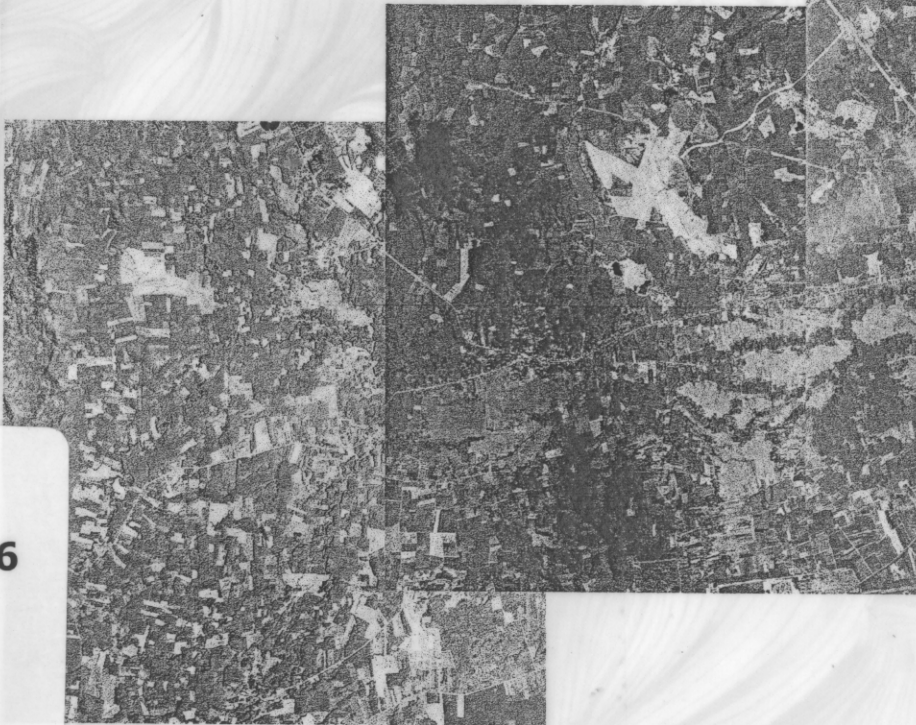


เรื่อง

ความหลากหลายทางชีวภาพและระบบนิเวศ  
จากต้นน้ำคลองอู่ตะเภาถึงทะเลสาบสงขลา  
ระยะที่ 1 : การศึกษาทรัพยากรชีวภาพ

โดย

สถานวิจัยความเป็นเลิศความหลากหลายทางชีวภาพแห่งคาบสมุทรไทย  
ภาควิชาชีววิทยา คณะวิทยาศาสตร์ มหาวิทยาลัยสงขลานครินทร์



## บทคัดย่อ

ความหลากหลายของพรรณพืชมีท่อลำเลียง บริเวณต้นน้ำคลองอู่ตะเภา ในเขตรักษาพันธุ์สัตว์ป่า  
ไถนงาช้าง จังหวัดสงขลา

จรัล ลีรวังศ์ และ สายใจ จรเอียด

ภาควิชาชีววิทยา คณะวิทยาศาสตร์ มหาวิทยาลัยสงขลานครินทร์ จ.สงขลา

การศึกษาพรรณพืชและสังคมพืชเชิงปริมาณ บริเวณต้นน้ำคลองอู่ตะเภา ในเขตรักษาพันธุ์สัตว์ป่า  
ไถนงาช้าง จังหวัดสงขลา ซึ่งมีระยะเวลา 1 ปี และ 6 เดือน ผลการศึกษาพบพืชมีท่อลำเลียงทั้งหมด 138  
วงศ์ 507 สกุล และ 850 ชนิด วงศ์พืชที่มีความหลากหลายทางด้านชนิดมากที่สุด คือ วงศ์เข็ม จำนวน 65  
ชนิด รองลงมาได้แก่ วงศ์สลัดได มี 59 ชนิด วงศ์กระดังงา มี 38 ชนิด และวงศ์ถั่ว มี 33 ชนิด ตามลำดับ  
ส่วนการศึกษาพรรณพืชเชิงปริมาณ พบว่าวงศ์พืชที่มีค่าดัชนีความสำคัญสูง คือ พืชวงศ์สลัดได วงศ์ยาง  
วงศ์มะพลับ วงศ์ชมพู วงศ์กลางสาด และวงศ์เงาะ

Biodiversity of Vascular Plants of Klong Autapao's Upstream in Ton-Ngachang Wildlife  
Sanctuary, Songkhla Province

Charan Leeratiwong and Saijai Jorthead

*Department of Biology, Faculty of Science, Prince of Songkla University, Songkhla Province*

Biodiversity and Quantitative Communities of Vascular Plants of Klong Autapao's  
Upstream in Ton-Ngachang Wildlife Sanctuary, Songkhla Province were conducted for one and  
a half year. Eight hundred and fifty species of 507 genera and 138 families were collected. The  
highly diverse families were Rubiaceae (65 species), Euphorbiaceae (59 species), Annonaceae  
(38 species) and Fabaceae (33 species). For the quantitative analysis of plant community, it  
was revealed that this community is dominated by the family Euphorbiaceae, Dipterocarpaceae,  
Ebenaceae, Myrtaceae, Meliaceae and Sapindaceae.