

## ภาคผนวก ก

## แบบสัมภาษณ์สำหรับสมาชิกสหกรณ์

เรื่อง “ผลของโครงการพัฒนาการผลิตยางแผ่นฝั้งแห้ง / รมควันต่อสมาชิกสหกรณ์กองทุนสวนยาง  
: กรณีจังหวัดสงขลา”

ชื่อผู้ให้สัมภาษณ์ (นาย / นาง / นางสาว).....อายุ.....ปี  
อยู่บ้านเลขที่.....หมู่ที่.....ตำบล.....อำเภอ.....  
จังหวัด.....วุฒิการศึกษาสูงสุด.....  
เป็นสมาชิกสหกรณ์กองทุนสวนยาง.....จำกัด

## ข้อมูลพื้นฐานทางเศรษฐกิจและสังคม

- ที่ดินถือครองทั้งหมดของท่าน.....ไร่  
เป็นพื้นที่ทำการเกษตร.....ไร่  
ประกอบด้วย  นา.....ไร่  
 สวนยาง.....ไร่  
 ผลไม้เชิงเดี่ยว.....ไร่  
 ผลไม้ผสม.....ไร่  
 อื่น ๆ .....ไร่  
เป็นพื้นที่ว่างเปล่า.....ไร่
- ลักษณะการถือครองที่ดิน  
( ) เป็นกรรมสิทธิ์ของตนเอง.....ไร่  
( ) เป็นของพ่อแม่.....ไร่  
( ) เช่า.....ไร่  
( ) อื่น ๆ (ระบุ).....ไร่
- อาชีพหลักทางการเกษตรของท่านคือ.....  
อาชีพรองทางการเกษตรของท่านคือ.....  
อาชีพเสริม (ที่ไม่ใช่การเกษตร) ของท่านคือ.....
- ครอบครัวของท่านมีรายได้ใน 1 ปี ประมาณเท่าใด.....  
( ) จากการขายผลผลิตหลัก ประมาณ.....บาท  
( ) จากการขายผลผลิตรอง ประมาณ.....บาท



18. ระยะทางจากสวนยางของท่านถึงโรงอบ/รมยาง ประมาณ.....กม.
19. ความสะดวกในการนำน้ำยางสดจากสวนยางของท่านสู่โรงอบ/รมยาง (ตอบได้มากกว่า 1 ข้อ)
- ( ) มีความสะดวก ( ) ไม่สะดวก เพราะสวนยางอยู่ห่างไกล
- ( ) ไม่สะดวก เพราะพื้นที่เป็นควนเขา ( ) ไม่สะดวก เพราะอื่น ๆ .....
- ( ) ไม่สะดวก เพราะขาดอุปกรณ์ในการขนส่ง เช่น รถสำหรับบรรทุก เป็นต้น

### ข้อมูลเกี่ยวกับความรู้ความเข้าใจ อุดมการณ์ หลักการ วิธีการของสหกรณ์

คำถามต่อไปนี้แต่ละข้อขอให้ท่านเลือกตอบข้อย่อยที่ท่านคิดว่าถูกต้องที่สุดหรือตรงตามความเป็นจริงเพียงข้อเดียว

- ท่านสมัครเป็นสมาชิกสหกรณ์เนื่องจาก
  - ( ) ได้รับการชักชวนจากญาติพี่น้อง
  - ( ) ได้รับการชักชวนจากสมาชิกคนอื่น/คณะกรรมการ/ผู้จัดการ
  - ( ) ได้รับการชักชวนจากเจ้าหน้าที่ส่งเสริมสหกรณ์/พนักงานสภกย.
  - ( ) สมัครด้วยตนเอง ไม่มีใครชักชวน
- เหตุผลในการสมัครเข้าเป็นสมาชิกสหกรณ์ของท่าน คือ (ตอบได้มากกว่า 1 ข้อ โดยเรียงลำดับเหตุผลประการสำคัญที่สุดเป็น 1,2,3 และ 4 ตามลำดับ)
  - ( ) ต้องการความช่วยเหลือด้านการตลาด
  - ( ) ต้องการผลตอบแทนจากการขายยางที่สูงขึ้น
  - ( ) ต้องการเข้าไปมีส่วนร่วมในการดำเนินงานของสหกรณ์
  - ( ) เลื่อมใสอุดมการณ์/หลักการสหกรณ์
- สหกรณ์คืออะไร
  - ( ) องค์กรที่รัฐบาลจัดตั้งขึ้นเพื่อช่วยเหลือสมาชิก
  - ( ) องค์กรที่เอกชนจัดตั้งขึ้นเพื่อเอากำไรจากสมาชิก
  - ( ) คณะบุคคลซึ่งร่วมกันดำเนินกิจการ เพื่อประโยชน์ทางเศรษฐกิจและสังคมโดยช่วยตนเองและช่วยเหลือซึ่งกันและกัน
  - ( ) หน่วยงานที่กรมส่งเสริมสหกรณ์จัดตั้งขึ้นเพื่อประโยชน์ของสมาชิก
- ข้อใดเป็นอุดมการณ์สหกรณ์
  - ( ) การช่วยตนเองและช่วยเหลือซึ่งกันและกัน
  - ( ) มุ่งดำเนินการรวบรวมทุนมากกว่าการรวบรวมคน
  - ( ) การแสวงหากำไรมาแบ่งให้สมาชิก
  - ( ) ไม่เน้นการแข่งขันแต่บังคับให้คนอยู่ในกรอบ

## 5. ข้อใดเป็นหลักการสหกรณ์

- ( ) การเข้าเป็นสมาชิกด้วยความสมัครใจ
- ( ) การแบ่งเงินปันผลตามหุ้นที่ถือ
- ( ) การดำเนินธุรกิจเพื่อการค้า
- ( ) ไม่รับบุคคลภายนอกเข้าเป็นสมาชิก

## 6. ใครเป็นผู้จัดตั้งสหกรณ์

- ( ) รัฐบาล
- ( ) ราษฎรร่วมมือกันจัดตั้งขึ้น
- ( ) เจ้าหน้าที่ส่งเสริมสหกรณ์
- ( ) เจ้าหน้าที่สำนักงานกองทุนสงเคราะห์การทำสวนยาง

## 7. ใครเป็นเจ้าของสหกรณ์แห่งนี้

- ( ) สำนักงานส่งเสริมสหกรณ์
- ( ) สำนักงานกองทุนสงเคราะห์การทำสวนยาง
- ( ) คณะกรรมการ
- ( ) สมาชิกทุกคน

## 8. บุคคลที่สหกรณ์จัดจ้างให้เข้ามาดำเนินธุรกิจของสหกรณ์คือใคร

- ( ) เจ้าหน้าที่ส่งเสริมสหกรณ์
- ( ) คณะกรรมการ
- ( ) ผู้จัดการ
- ( ) หัวหน้าหน่วยนิคมสหกรณ์

## 9. ผู้เข้ามาเป็นสมาชิกจะต้องถือหุ้นอย่างไร

- ( ) ถือหุ้นเท่าไรก็ได้
- ( ) จะถือหุ้นหรือไม่ก็ได้
- ( ) ถือเพียงคนละ 1 หุ้น
- ( ) ถือหุ้นไม่เกิน 1 ใน 5 ของหุ้นทั้งหมด

## 10. เมื่อมีการประชุม สมาชิกแต่ละคนออกเสียงได้กี่เสียง

- ( ) ตามจำนวนหุ้นที่ถือ
- ( ) หนึ่งเสียง
- ( ) ไม่มีสิทธิออกเสียง
- ( ) ตามจำนวนปีที่ เป็นสมาชิก

11. ถ้าสมาชิกไม่สามารถเข้าร่วมประชุมได้ จะฝากผู้อื่นลงคะแนนแทนในที่ประชุมได้หรือไม่
- ( ) ได้ ถ้ามีหนังสือมอบฉันทะ
- ( ) ได้ ถ้าคณะกรรมการยินยอม
- ( ) ได้ ถ้ามีสมาชิกรับรอง
- ( ) ไม่ได้
12. การจัดสรรผลกำไรของสหกรณ์ให้แก่สมาชิก ถือหลักอย่างไร
- ( ) จ่ายเป็นเงินปันผลตามหุ้นที่ถือ (ถือหุ้นมากได้มาก)
- ( ) จ่ายเป็นเงินเฉลี่ยคืนตามส่วนธุรกิจ (ทำธุรกิจกับสหกรณ์มากได้มาก)
- ( ) แล้วแต่ผู้จัดการจะกำหนด
- ( ) แล้วแต่คณะกรรมการจะกำหนด
13. บุคคลใดมีความสำคัญที่สุดในโครงสร้างของสหกรณ์
- ( ) สมาชิก
- ( ) ผู้จัดการ
- ( ) คณะกรรมการ
- ( ) เจ้าหน้าที่สหกรณ์

#### ข้อมูลเกี่ยวกับการมีส่วนร่วมของสมาชิก

1. ท่านเคยชักชวนให้บุคคลอื่นที่ไม่ได้เป็นสมาชิกเข้าร่วมเป็นสมาชิกของสหกรณ์หรือไม่
- ( ) เคย ( ) ไม่เคย
2. ท่านเคยชักชวนให้สมาชิกด้วยกันที่ยังไม่ส่งน้ำยางเข้าโรงอบ/รมยาง ได้ส่งน้ำยางเข้าโรงอบ/รมยางหรือไม่
- ( ) เคย ( ) ไม่เคย
3. ท่านเคยสอบถามหรือดูการทำงานของคณะกรรมการหรือไม่
- ( ) เคย ( ) ไม่เคย
4. ท่านเคยช่วยคณะกรรมการทำงานในสหกรณ์หรือไม่
- ( ) เคย ( ) ไม่เคย
5. ท่านเคยติดตามและเสนอแนะการทำงานของผู้จัดการหรือไม่
- ( ) เคย ( ) ไม่เคย
6. ท่านเคยช่วยเหลือผู้จัดการในการดำเนินงานหรือไม่
- ( ) เคย ( ) ไม่เคย
7. ท่านส่งน้ำยางสดเข้าโรงอบ/รมยางหรือไม่
- ( ) ส่ง ( ) ไม่ส่ง

8. ท่านเข้าร่วมประชุมใหญ่สามัญประจำปีของสหกรณ์หรือไม่  
 เข้า  ไม่เข้า
9. ท่านมีส่วนร่วมในการเสนอความคิดเห็นในที่ประชุมหรือไม่  
 มี  ไม่มี
10. ท่านมีส่วนร่วมในการกำหนดหลักเกณฑ์หรือระเบียบของสหกรณ์หรือไม่  
 มี  ไม่มี
11. ท่านมีส่วนร่วมในการเลือกตั้งคณะกรรมการหรือไม่  
 มี  ไม่มี

### ข้อมูลเกี่ยวกับความยุติธรรมในการได้รับผลประโยชน์

กรรมการหรือเจ้าหน้าที่ที่ทำงานในสหกรณ์แห่งนี้เป็นญาติพี่น้องของท่านหรือไม่.....

ท่านเห็นด้วยกับรายละเอียดต่อไปนี้มากน้อยเพียงใด

ข้อคำถาม	เห็นด้วย อย่างยิ่ง	เห็น ด้วย	ไม่เห็น ด้วย	ไม่เห็นด้วย อย่างยิ่ง
1. ท่านได้รับราคาน้ำยางสดของท่านจากสหกรณ์แห่งนี้เป็นอย่างดีเป็นธรรม				
2. การชั่งน้ำหนักน้ำยางสดของท่านจากสหกรณ์แห่งนี้มีความเที่ยงตรง				
3. การคิด%เนื้อยางแห้ง น้ำยางสดของท่านจากสหกรณ์แห่งนี้มีความเที่ยงตรง				
4. ท่านได้รับการแบ่งปันผลกำไรสิ้นปีจากสหกรณ์แห่งนี้เป็นอย่างดีเป็นธรรม				
5. เมื่อเปรียบเทียบกันแล้ว สมาชิกจะได้รับผลประโยชน์จากสหกรณ์แห่งนี้น้อยกว่าคณะกรรมการดำเนินการและผู้จัดการ				
6. เมื่อเปรียบเทียบกันแล้ว สมาชิกที่มีญาติพี่น้องทำงานอยู่ในสหกรณ์จะได้รับผลประโยชน์จากสหกรณ์แห่งนี้มากกว่าสมาชิกที่ไม่มีญาติพี่น้องทำงานอยู่ในสหกรณ์				

## ข้อมูลเกี่ยวกับความคิดเห็นของสมาชิกที่มีต่อโครงการ

ท่านเห็นด้วยกับรายละเอียดต่อไปนี้มากน้อยเพียงใด

ข้อคำถาม	เห็นด้วย อย่างยิ่ง	เห็น ด้วย	ไม่เห็น ด้วย	ไม่เห็นด้วย อย่างยิ่ง
1. การเข้าเป็นสมาชิกสหกรณ์ทำให้ท่านมีรายได้สูงขึ้น				
2. สหกรณ์แห่งนี้ช่วยทำให้ความเป็นอยู่ของท่านดีขึ้น				
3. การขายผลผลิตโดยผ่านสหกรณ์ทำให้ได้ราคาสูงขึ้น				
4. แม้จะเป็นสมาชิกสหกรณ์ก็ไม่ได้ทำให้ท่านมีความ สะดวกเพิ่มขึ้นกว่าเดิมแต่อย่างใด				
5. การเป็นสมาชิกสหกรณ์ทำให้ท่านมีความรู้สึกมั่นคง ในการดำรงชีวิตมากขึ้น				
6. การเป็นสมาชิกสหกรณ์ทำให้ท่านรู้สึกว่าคุณภาพ เกียรติในสังคมมากขึ้น				
7. สหกรณ์แห่งนี้ทำให้คนในชุมชนช่วยเหลือตนเอง และช่วยเหลือซึ่งกันและกันมากขึ้น				
8. สหกรณ์แห่งนี้ทำให้คนในชุมชนมีงานทำเพิ่มขึ้น				
9. สหกรณ์แห่งนี้ทำให้คุณภาพของผลผลิตของสมาชิก สูงขึ้น				
10. สหกรณ์แห่งนี้ทำให้ปัญหาการขาดแคลนแรงงานใน การทำสวนยางลดลง				
11. สหกรณ์ทำให้ความสามารถในการต่อรองกับพ่อค้า มีมากขึ้น				
12. สหกรณ์ทำให้ความต้องการความช่วยเหลือจาก รัฐบาลลดลง				
13. สหกรณ์ไม่ได้ทำให้สมาชิกเกิดทักษะใด ๆ เพิ่มขึ้น				
14. ชาวบ้านเบื่อหน่ายสหกรณ์แห่งนี้				

**ความคิดเห็นของสมาชิกต่อคณะกรรมการด้านความรู้ความสามารถด้านการจัดการ**

ท่านเห็นด้วยกับรายละเอียดต่อไปนี้มากน้อยเพียงใด

ข้อคำถาม	เห็นด้วย อย่างยิ่ง	เห็น ด้วย	ไม่เห็น ด้วย	ไม่เห็นด้วย อย่างยิ่ง
1. คณะกรรมการมีความสามารถเหมาะสมในการบริหารงานสหกรณ์				
2. คณะกรรมการมีการแจ้งข่าวสารที่เป็นประโยชน์ต่อการดำเนินงานของสหกรณ์ ให้สมาชิกทราบ				
3. ในการดำเนินงานต่าง ๆ คณะกรรมการจะชี้แจงจุดมุ่งหมายและขั้นตอนการดำเนินงานให้สมาชิกทราบ				
4. คณะกรรมการเปิดโอกาสให้สมาชิกร่วมตัดสินใจ				
5. คณะกรรมการจะถือมติกลุ่มในการตัดสินใจที่เป็นประโยชน์ต่อสหกรณ์				
6. สมาชิกมีความพึงพอใจในการบริหารงานของคณะกรรมการ				

**ความคิดเห็นของสมาชิกต่อคณะกรรมการด้านความซื่อสัตย์**

ท่านเห็นด้วยกับรายละเอียดต่อไปนี้มากน้อยเพียงใด

ข้อคำถาม	เห็นด้วย อย่างยิ่ง	เห็น ด้วย	ไม่เห็น ด้วย	ไม่เห็นด้วย อย่างยิ่ง
1. คณะกรรมการมีความเป็นธรรมไม่มีการเล่นพรรคเล่นพวก				
2. คณะกรรมการดำเนินงานด้วยความโปร่งใสสามารถตรวจสอบได้				
3. เมื่อสมาชิกมีข้อสงสัยเกี่ยวกับการดำเนินงานของสหกรณ์ คณะกรรมการสามารถชี้แจงหรืออธิบายให้สมาชิกเข้าใจได้				
4. คณะกรรมการมีการนำเงินของสหกรณ์ไปใช้ประโยชน์ส่วนตัว				
5. ในการเดินทางไปประชุมกับหน่วยงานภายนอก คณะกรรมการเบิกจ่ายเงินจากสหกรณ์เพื่อเป็นค่าใช้จ่ายในจำนวนที่เหมาะสม				
6. คณะกรรมการได้รับความเชื่อถือไว้วางใจจากสมาชิก				



ความคิดเห็นของสมาชิกต่อคณะกรรมการด้านลักษณะความเป็นผู้นำ

ท่านเห็นด้วยกับรายละเอียดต่อไปนี้มากน้อยเพียงใด

ข้อคำถาม	เห็นด้วย อย่างยิ่ง	เห็น ด้วย	ไม่เห็น ด้วย	ไม่เห็นด้วย อย่างยิ่ง
1. คณะกรรมการสามารถลดข้อขัดแย้งภายในกลุ่มได้				
2. คณะกรรมการสามารถช่วยแก้ปัญหาของสมาชิกได้				
3. คณะกรรมการเอาใจใส่ดูแลทุกข์สุขของสมาชิก				
4. คณะกรรมการยอมรับฟังความคิดเห็นของสมาชิก				
5. คณะกรรมการมีความเสียสละทุ่มเทในการทำงานเพื่อสหกรณ์				
6. คณะกรรมการมีความมั่นคงอดทนไม่หวั่นไหวต่อการวิพากษ์วิจารณ์ที่ไม่ดีของสมาชิก				
7. สมาชิกให้ความศรัทธาและเชื่อคณะกรรมการ				

ความคิดเห็นของสมาชิกต่อคณะกรรมการด้านความสามารถในการต่อรอง

ท่านเห็นด้วยกับรายละเอียดต่อไปนี้มากน้อยเพียงใด

ข้อคำถาม	เห็นด้วย อย่างยิ่ง	เห็น ด้วย	ไม่เห็น ด้วย	ไม่เห็นด้วย อย่างยิ่ง
1. ในการขายผลผลิตของสหกรณ์ ราคาที่ขายได้เป็นราคาที่คณะกรรมการกำหนดเองไม่ใช่พ่อค้าเป็นผู้กำหนด				
2. เมื่อเปรียบเทียบกันแล้ว สหกรณ์ของท่านขายผลผลิตได้ราคาสูงกว่าการซื้อขายผลผลิตทั่วไปภายนอก				
3. ในการขายผลผลิตของสหกรณ์ให้พ่อค้า ราคาที่ขายได้เป็นราคาที่น่าพอใจ				
4. วิธีการขายผลผลิตของสหกรณ์ คณะกรรมการเป็นผู้กำหนดเองไม่ใช่พ่อค้าเป็นผู้กำหนด				
5. คณะกรรมการทำหน้าที่ติดต่อประสานงานกับพ่อค้าในการขายผลผลิตของสหกรณ์ได้โดยไม่เสียเปรียบพ่อค้าแต่อย่างใด				

**ข้อคำถามเกี่ยวกับปัญหาและข้อเสนอแนะแนวทางแก้ไขปัญหาของสหกรณ์**

1. ปัญหาอุปสรรคในการดำเนินงานของสหกรณ์ (เรียงตามลำดับความสำคัญ)
  - (1).....
  - (2).....
  - (3).....
  - (4).....
2. ข้อเสนอแนะแนวทางแก้ไขปัญหาของสหกรณ์ (เรียงตามลำดับความสำคัญ)
  - (1).....
  - (2).....
  - (3).....
  - (4).....

### แบบสัมภาษณ์สำหรับคณะกรรมการ

เรื่อง “ผลของโครงการพัฒนาการผลิตยางแผ่นผึ่งแห้ง/รมควันต่อสมาชิกสหกรณ์กองทุนสวนยาง :  
กรณีจังหวัดสงขลา”

ชื่อผู้ให้สัมภาษณ์ (นาย / นาง / นางสาว).....อายุ.....ปี  
อยู่บ้านเลขที่.....หมู่ที่.....ตำบล.....อำเภอ.....  
จังหวัด.....วุฒิการศึกษาสูงสุด.....  
เป็นคณะกรรมการสหกรณ์กองทุนสวนยาง.....จำกัด

#### ข้อมูลพื้นฐานทางเศรษฐกิจและสังคม

- ที่ดินถือครองทั้งหมดของท่าน.....ไร่  
เป็นพื้นที่ทำการเกษตร.....ไร่  
ประกอบด้วย  นา.....ไร่  
 สวนยาง.....ไร่  
 ผลไม้เชิงเดี่ยว.....ไร่  
 ผลไม้ผสม.....ไร่  
 อื่น ๆ .....ไร่  
เป็นพื้นที่ว่างเปล่า.....ไร่
- ลักษณะการถือครองที่ดิน  
( ) เป็นกรรมสิทธิ์ของตนเอง.....ไร่  
( ) เป็นของพ่อแม่.....ไร่  
( ) เช่า.....ไร่  
( ) อื่น ๆ (ระบุ).....ไร่
- อาชีพหลักทางการเกษตรของท่านคือ.....  
อาชีพรองทางการเกษตรของท่านคือ.....  
อาชีพเสริม (ที่ไม่ใช่การเกษตร) ของท่านคือ.....
- ครอบครัวของท่านมีรายได้ใน 1 ปี ประมาณเท่าใด.....  
( ) จากการขายผลผลิตหลัก ประมาณ.....บาท  
( ) จากการขายผลผลิตรอง ประมาณ.....บาท  
( ) จากการรับจ้าง ประมาณ.....บาท

- ( ) จากอื่นๆ..... ประมาณ.....บาท  
รวม ประมาณ.....บาท
5. ในครอบครัวของท่านมีสมาชิกที่อยู่ประจำทั้งสิ้น.....คน
6. จำนวนคนที่ทำการเกษตรเป็นประจำในครอบครัวของท่าน.....คน  
จำนวนคนที่ทำการเกษตรเป็นบางช่วงในครอบครัวของท่าน.....คน  
จำนวนแรงงานที่ท่านจ้างทำการเกษตรเป็นประจำ.....คน
7. ท่านมีปัญหาเกี่ยวกับแรงงานในการทำการเกษตรหรือไม่ (หากไม่มีไม่ต้องตอบข้อ 8)  
( ) มี ( ) ไม่มี
8. ปัญหาเกี่ยวกับแรงงานในการทำการเกษตรของท่าน  
( ) ค่าแรงแพง ไม่มีเงินจ้าง  
( ) ไม่มีแรงงานให้จ้าง  
( ) แรงงานเป็นคนต่างด้าว  
( ) อื่น ๆ .....
9. ท่านมีสมาชิกในครอบครัวที่กำลังศึกษาในสถานศึกษา จำนวน .....คน
10. ค่าใช้จ่ายในการศึกษาของสมาชิกตามข้อ 9 ประมาณปีละ .....บาท
11. ค่าใช้จ่ายในการดำรงชีพของครอบครัวของท่านประมาณปีละ .....บาท
12. ท่านมีเงินฝากหรือไม่  
( ) ไม่มี ( ) มี จำนวนเงินฝากทั้งหมด.....บาท
13. ท่านมีหนี้สินหรือไม่  
( ) ไม่มี ( ) มี จำนวนเงินกู้ทั้งหมด.....บาท
14. แหล่งเงินกู้ที่ท่านกู้มากที่สุดจากไหน.....
15. ท่านกู้เงินเพื่อนำไปใช้ทำอะไรที่สำคัญที่สุด(ตอบได้มากกว่า 1 ข้อ โดยเรียงลำดับเหตุผล ประการสำคัญที่สุดเป็น 1,2,3 และ 4 ตามลำดับ)  
( ) ลงทุนทำการเกษตร  
( ) ลงทุนทำอาชีพเสริมนอกการเกษตร  
( ) ใช้จ่ายในครอบครัว  
( ) อื่น ๆ (ระบุ).....
16. ท่านถือหุ้นในสหกรณ์แห่งนี้ จำนวน.....หุ้น.....บาท
17. ท่านเป็นสมาชิกสหกรณ์แห่งนี้มาแล้วเป็นเวลา.....ปี
18. ระยะทางจากสวนยางของท่านถึงโรงอบ/รมยาง ประมาณ.....กม.

19. ความสะดวกในการนำน้ำยางสดจากสวนยางของท่านสู่โรงอบ/รมยาง (ตอบได้มากกว่า 1 ข้อ)
- ( ) มีความสะดวก ( ) ไม่สะดวก เพราะสวนยางอยู่ห่างไกล
- ( ) ไม่สะดวก เพราะพื้นที่เป็นควนเขา ( ) ไม่สะดวก เพราะอื่น ๆ .....
- ( ) ไม่สะดวก เพราะขาดอุปกรณ์ในการขนส่ง เช่น รถสำหรับบรรทุก เป็นต้น

### ข้อมูลเกี่ยวกับความรู้ความเข้าใจ อุดมการณ์ หลักการ วิธีการของสหกรณ์

คำถามต่อไปนี้แต่ละข้อขอให้ท่านเลือกตอบข้อย่อยที่ท่านคิดว่าถูกต้องหรือตรงตามความเป็นจริงเพียงข้อเดียว

- ท่านสมัครเป็นสมาชิกสหกรณ์เนื่องจาก
  - ( ) ได้รับการชักชวนจากญาติพี่น้อง
  - ( ) ได้รับการชักชวนจากสมาชิกคนอื่น/คณะกรรมการ/ผู้จัดการ
  - ( ) ได้รับการชักชวนจากเจ้าหน้าที่ส่งเสริมสหกรณ์/พนักงานสภย.
  - ( ) สมัครด้วยตนเองไม่มีใครชักชวน
- เหตุผลในการสมัครเข้าเป็นสมาชิกสหกรณ์ของท่าน คือ (ตอบได้มากกว่า 1 ข้อ โดยเรียงลำดับเหตุผลประการสำคัญที่สุดเป็น 1,2,3 และ 4 ตามลำดับ)
  - ( ) ต้องการความช่วยเหลือด้านการตลาด
  - ( ) ต้องการผลตอบแทนจากการขายยางที่สูงขึ้น
  - ( ) ต้องการเข้าไปมีส่วนร่วมในการดำเนินงานของสหกรณ์
  - ( ) เลื่อมใสอุดมการณ์/หลักการสหกรณ์
- สหกรณ์คืออะไร
  - ( ) องค์กรที่รัฐบาลจัดตั้งขึ้นเพื่อช่วยเหลือสมาชิก
  - ( ) องค์กรที่เอกชนจัดตั้งขึ้นเพื่อเอากำไรจากสมาชิก
  - ( ) คณะบุคคลซึ่งร่วมกันดำเนินกิจการ เพื่อประโยชน์ทางเศรษฐกิจและสังคมโดยช่วยตนเองและช่วยเหลือซึ่งกันและกัน
  - ( ) หน่วยงานที่กรมส่งเสริมสหกรณ์จัดตั้งขึ้นเพื่อประโยชน์ของสมาชิก
- ข้อใดเป็นอุดมการณ์สหกรณ์
  - ( ) การช่วยตนเองและช่วยเหลือซึ่งกันและกัน
  - ( ) มุ่งด้านการรวบรวมทุนมากกว่าการรวบรวมคน
  - ( ) การแสวงหากำไรมาแบ่งให้สมาชิก
  - ( ) ไม่เน้นการแข่งขันแต่บังคับให้คนอยู่ในกรอบ

## 5. ข้อใดเป็นหลักการสหกรณ์

- ( ) การเข้าเป็นสมาชิกด้วยความสมัครใจ
- ( ) การแบ่งเงินปันผลตามหุ้นที่ถือ
- ( ) การดำเนินธุรกิจเพื่อการค้า
- ( ) ไม่รับบุคคลภายนอกเข้าเป็นสมาชิก

## 6. ใครเป็นผู้จัดตั้งสหกรณ์

- ( ) รัฐบาล
- ( ) ราษฎรร่วมมือกันจัดตั้งขึ้น
- ( ) เจ้าหน้าที่ส่งเสริมสหกรณ์
- ( ) เจ้าหน้าที่สำนักงานกองทุนสงเคราะห์การทำสวนยาง

## 7. ใครเป็นเจ้าของสหกรณ์แห่งนี้

- ( ) สำนักงานส่งเสริมสหกรณ์
- ( ) สำนักงานกองทุนสงเคราะห์การทำสวนยาง
- ( ) คณะกรรมการ
- ( ) สมาชิกทุกคน

## 8. บุคคลที่สหกรณ์จัดจ้างให้เข้ามาดำเนินธุรกิจของสหกรณ์คือใคร

- ( ) เจ้าหน้าที่ส่งเสริมสหกรณ์
- ( ) คณะกรรมการ
- ( ) ผู้จัดการ
- ( ) หัวหน้าหน่วยนิคมสหกรณ์

## 9. ผู้เข้ามาเป็นสมาชิกจะต้องถือหุ้นอย่างไร

- ( ) ถือหุ้นเท่าไรก็ได้
- ( ) จะถือหุ้นหรือไม่ก็ได้
- ( ) ถือเพียงคนละ 1 หุ้น
- ( ) ถือหุ้นไม่เกิน 1 ใน 5 ของหุ้นทั้งหมด

## 10. เมื่อมีการประชุม สมาชิกแต่ละคนออกเสียงได้กี่เสียง

- ( ) ตามจำนวนหุ้นที่ถือ
- ( ) หนึ่งเสียง
- ( ) ไม่มีสิทธิออกเสียง
- ( ) ตามจำนวนปีที่ เป็นสมาชิก

11. ถ้าสมาชิกไม่สามารถเข้าร่วมประชุมได้ จะฝากผู้อื่นลงคะแนนแทนในที่ประชุมได้หรือไม่
- ( ) ได้ ถ้ามีหนังสือมอบฉันทะ
  - ( ) ได้ ถ้าคณะกรรมการยินยอม
  - ( ) ได้ ถ้ามีสมาชิกรับรอง
  - ( ) ไม่ได้
12. การจัดสรรผลกำไรของสหกรณ์ให้แก่สมาชิก ถือหลักอย่างไร
- ( ) จ่ายเป็นเงินปันผลตามหุ้นที่ถือ (ถือหุ้นมากได้มาก)
  - ( ) จ่ายเป็นเงินเฉลี่ยคืนตามส่วนธุรกิจ (ทำธุรกิจกับสหกรณ์มากได้มาก)
  - ( ) แล้วแต่ผู้จัดการจะกำหนด
  - ( ) แล้วแต่คณะกรรมการจะกำหนด
13. บุคคลใดมีความสำคัญที่สุดในโครงสร้างของสหกรณ์
- ( ) สมาชิก
  - ( ) ผู้จัดการ
  - ( ) คณะกรรมการ
  - ( ) เจ้าหน้าที่สหกรณ์

ข้อมูลเกี่ยวกับความคิดเห็นของคณะกรรมการที่มีต่อโครงการ  
ท่านเห็นด้วยกับรายละเอียดต่อไปนี้มากน้อยเพียงใด

ข้อคำถาม	เห็นด้วย อย่างยิ่ง	เห็น ด้วย	ไม่เห็น ด้วย	ไม่เห็นด้วย อย่างยิ่ง
1. การเข้าเป็นสมาชิกสหกรณ์ทำให้ท่านมีรายได้สูงขึ้น				
2. สหกรณ์แห่งนี้ช่วยทำให้ความเป็นอยู่ของท่านดีขึ้น				
3. การขายผลผลิตโดยผ่านสหกรณ์ทำให้ได้ราคาสูงขึ้น				
4. แม้จะเป็นสมาชิกสหกรณ์ก็ไม่ได้ทำให้ท่านมีความ สะดวกเพิ่มขึ้นกว่าเดิมแต่อย่างใด				
5. การเป็นสมาชิกสหกรณ์ทำให้ท่านมีความรู้สึกมั่นคง ในการดำรงชีวิตมากขึ้น				
6. การเป็นสมาชิกสหกรณ์ทำให้ท่านรู้สึกว่าคุณามี เกียรติในสังคมมากขึ้น				
7. สหกรณ์แห่งนี้ทำให้คนในชุมชนช่วยเหลือตนเอง และช่วยเหลือซึ่งกันและกันมากขึ้น				
8. สหกรณ์แห่งนี้ทำให้คนในชุมชนมีงานทำเพิ่มขึ้น				
9. สหกรณ์แห่งนี้ทำให้คุณภาพของผลผลิตของสมาชิก สูงขึ้น				
10. สหกรณ์แห่งนี้ทำให้ปัญหาการขาดแคลนแรงงานใน การทำสวนยางลดลง				
11. สหกรณ์ทำให้ความสามารถในการต่อรองกับพ่อค้า มีมากขึ้น				
12. สหกรณ์ทำให้ความต้องการความช่วยเหลือจากรัฐ บาลลดลง				
13. สหกรณ์ไม่ได้ทำให้สมาชิกเกิดทักษะใด ๆ เพิ่มขึ้น				
14. ชาวบ้านเบื่อหน่ายสหกรณ์แห่งนี้				



ความคิดเห็นของคณะกรรมการที่มีต่อสมาชิกด้านความซื่อสัตย์

ท่านเห็นด้วยกับรายละเอียดต่อไปนี้มากน้อยเพียงใด

ข้อคำถาม	เห็นด้วย อย่างยิ่ง	เห็น ด้วย	ไม่เห็น ด้วย	ไม่เห็นด้วย อย่างยิ่ง
1. สมาชิกสหกรณ์แห่งนี้ไม่ปลอมปนน้ำยางสดที่ส่งเข้า โรงอบ/รมยาง				
2. สมาชิกสหกรณ์แห่งนี้ให้ความร่วมมือในการส่ง น้ำยางสดเข้าโรงอบ/รมยางเป็นอย่างดี				
3. สมาชิกสหกรณ์แห่งนี้มีความภักดีต่อสหกรณ์ เป็นอย่างดี แม้ราคาน้ำยางสดที่สหกรณ์รับซื้อจาก สมาชิกจะต่ำกว่าพ่อค้าท้องถิ่น สมาชิกก็ยินดี นำน้ำยางสดมาส่งให้สหกรณ์แทนการขายให้พ่อค้า ท้องถิ่น				
4. สมาชิกสหกรณ์แห่งนี้ให้ความร่วมมือตามที่ คณะกรรมการร้องขอเป็นอย่างดี				
5. สมาชิกสหกรณ์แห่งนี้ให้ความร่วมมือในการเข้าร่วม ประชุมใหญ่สามัญประจำปีเป็นอย่างดี				

ความคิดเห็นของคณะกรรมการที่มีต่อเจ้าหน้าที่ที่เกี่ยวข้องด้านความรู้ความสามารถ

ท่านเห็นด้วยกับรายละเอียดต่อไปนี้มากน้อยเพียงใด

ข้อคำถาม	เห็นด้วย อย่างยิ่ง	เห็น ด้วย	ไม่เห็น ด้วย	ไม่เห็นด้วย อย่างยิ่ง
1. เจ้าหน้าที่ที่เข้ามาดูแลสหกรณ์มีความรู้ความสามารถ เหมาะสม				
2. เจ้าหน้าที่ที่เข้ามาดูแลมีส่วนร่วมและให้คำปรึกษาใน การแก้ปัญหาของสหกรณ์				
3. เจ้าหน้าที่ที่เข้ามาดูแลให้ความช่วยเหลือสหกรณ์เป็น อย่างดี				
4. เจ้าหน้าที่ที่เข้ามาดูแลสามารถชี้แจงรายละเอียดขั้นตอน การปฏิบัติงานในสหกรณ์แก่กรรมการเป็นอย่างดี				

ข้อคำถาม	เห็นด้วย อย่างยิ่ง	เห็น ด้วย	ไม่เห็น ด้วย	ไม่เห็นด้วย อย่างยิ่ง
5. เจ้าหน้าที่ที่เข้ามาดูแลให้การสนับสนุนข่าวสารความรู้ ที่เป็นประโยชน์ต่อการดำเนินงานของสหกรณ์				
6. เจ้าหน้าที่ที่เข้ามาดูแลเข้าร่วมประชุมกับสหกรณ์เมื่อมี การจัดประชุมทุกครั้งหรือเป็นส่วนใหญ่				
7. เจ้าหน้าที่ที่เข้ามาดูแลมีการประสานงานกันระหว่าง หน่วยงานในการเข้ามาช่วยเหลือสนับสนุนสหกรณ์ เป็นอย่างดี				

**ข้อคำถามเกี่ยวกับปัญหาและข้อเสนอแนะแนวทางแก้ไขปัญหาของสหกรณ์**

1. ปัญหาอุปสรรคในการดำเนินงานของสหกรณ์ (เรียงตามลำดับความสำคัญ)
  - (1).....
  - (2).....
  - (3).....
  - (4).....
2. ข้อเสนอแนะแนวทางแก้ไขปัญหาของสหกรณ์ (เรียงตามลำดับความสำคัญ)
  - (1).....
  - (2).....
  - (3).....
  - (4).....

### แบบสัมภาษณ์สำหรับเจ้าหน้าที่ที่เกี่ยวข้อง

เรื่อง “ ผลของโครงการพัฒนาการผลิตยางแผ่นผึ่งแห้ง/รมควัน ต่อสมาชิกสหกรณ์กองทุนสวนยาง :  
กรณีจังหวัดสงขลา

ชื่อผู้ให้สัมภาษณ์ (นาย /นาง/นางสาว).....

เป็นเจ้าหน้าที่สังกัด ( ) สำนักงานสหกรณ์จังหวัดสงขลา ( ) สกย.

รับผิดชอบกำกับดูแลสหกรณ์กองทุนสวนยาง.....จำกัด

ข้อมูลเกี่ยวกับความรู้ความสามารถ (เจ้าหน้าที่สกย. กรุณาตอบทุกข้อ เจ้าหน้าที่สำนักงานสหกรณ์  
กรุณาตอบเฉพาะข้อ 9-28)

คำถามต่อไปนี้แต่ละข้อขอให้ท่านเลือกตอบข้อย่อยที่ท่านคิดว่าถูกที่สุดเพียงข้อเดียว

- ในการใช้ Metrolac วัดค่า%DRC ของน้ำยางสด โดยตัวอย่างผสมน้ำยาง 1 ส่วนต่อน้ำ 2 ส่วน หากค่าที่อ่านได้จากก้าน Metrolac เท่ากับ 120 น้ำยางนั้นมี%DRC เท่าไร  
( ) 24%            ( ) 30%            ( ) 36%            ( ) 40%
- ในการใช้ Metrolac วัดค่า%DRC ของน้ำยางสด จะให้ค่าที่เที่ยงตรงใกล้เคียงความจริงที่สุดเมื่อ วัดที่อุณหภูมิเท่าไร  
( ) 25 C            ( ) 28 C            ( ) 31 C            ( ) 34 C
- ในการใช้ Metrolac วัดค่า%DRC ของน้ำยางสด จะให้ค่าที่เที่ยงตรงใกล้เคียงความจริงที่สุดเมื่อน้ำยางสดมีความเข้มข้นเท่าไร  
( ) 30            ( ) 35%            ( ) 40%            ( ) 45%
- ในการหา%DRC ของน้ำยางสดโดยวิธีอบแห้งในโรงอบ/รมยางของสกย. หากชั่งน้ำหนักยางแผ่นตัวอย่างได้ 7 กรัม น้ำยางสดนั้นมี%DRC เท่าไร  
( ) 25%            ( ) 30%            ( ) 35%            ( ) 40%
- การผลิตแผ่นยางรมควันให้มี DRC เท่ากับ 15% หากน้ำยางรวมของโรงอบ/รมยางมี%DRC เท่ากับ 33% จะต้องใส่น้ำยางนั้นลงในตะกวนปูนเท่าไร  
( ) 12 ชีด            ( ) 13 ชีด            ( ) 14 ชีด            ( ) 15 ชีด
- ในการผลิตยางแผ่นดิบ กำหนดให้ใช้เนื้อกรดออกฤทธิ์เท่าไรต่อเนื้อยางแห้ง 100 กรัม  
( ) 0.2 กรัม            ( ) 0.3 กรัม            ( ) 0.4 กรัม            ( ) 0.5 กรัม
- ในการผลิตยางแผ่นดิบในโรงอบ/รมยาง กำหนดให้ใช้กรด formic ที่มีความเข้มข้นเท่าไร  
( ) 1%            ( ) 2%            ( ) 3%            ( ) 4%

8. อุณหภูมิที่เหมาะสมในการรมควันของโรงอบ/รมยางควรเป็นอย่างไร  
 40-50 C       50-60 C       60-70 C       70-80 C
9. คณะกรรมการดำเนินการสหกรณ์รวมทั้งประธานกรรมการด้วย ในแต่ละสหกรณ์จะมีจำนวนได้ไม่เกินกี่คน  
 15 คน       16 คน       17 คน       18 คน
10. คณะกรรมการดำเนินการ มีวาระอยู่ในตำแหน่งคราวละกี่ปีนับวันเลือกตั้ง  
 1 ปี       2 ปี       3 ปี       4 ปี
11. กรรมการดำเนินการ จะอยู่ในตำแหน่งได้ไม่เกินกี่วาระติดต่อกัน  
 วาระเดียว       2 วาระ       3 วาระ       4 วาระ
12. คณะกรรมการดำเนินการต้องเรียกประชุมใหญ่สามัญปีละ 1 ครั้ง ภายในเวลาเท่าไรนับแต่วันสิ้นปีทางบัญชี  
 90 วัน       120 วัน       150 วัน       180 วัน
13. การจัดสรรกำไรสุทธิประจำปีของสหกรณ์ ต้องจัดสรรเป็นทุนสำรองไม่น้อยกว่าร้อยละเท่าไรของกำไรสุทธิ  
 ร้อยละ 5       ร้อยละ 10       ร้อยละ 15       ร้อยละ 20
14. การจัดสรรกำไรสุทธิประจำปีของสหกรณ์ ต้องจัดสรรเป็นค่าบำรุงสันนิบาตสหกรณ์แห่งประเทศไทยไม่เกินร้อยละเท่าไรของกำไรสุทธิ  
 ร้อยละ 2       ร้อยละ 3       ร้อยละ 4       ร้อยละ 5
15. การจัดสรรกำไรสุทธิประจำปีของสหกรณ์ที่เหลือจากการจัดสรรตามข้อ 13 และ 14 แล้วจะจ่ายเป็นเงินโบนัสแก่กรรมการและเจ้าหน้าที่ของสหกรณ์ไม่เกินร้อยละเท่าไรของกำไรสุทธิ  
 ร้อยละ 5       ร้อยละ 10       ร้อยละ 15       ร้อยละ 20
16. ทุกรอบปีทางบัญชี สหกรณ์ต้องจัดทำบัญชีอย่างน้อยกี่ครั้ง  
 1 ครั้ง       2 ครั้ง       3 ครั้ง       4 ครั้ง
17. ใครเป็นผู้อนุมัติงบดุล  
 ผู้สอบบัญชี       ประธานกรรมการ       ผู้จัดการ       ที่ประชุมใหญ่
18. ในการประชุมใหญ่ของสหกรณ์ หากสมาชิกมาประชุมไม่ครบองค์ประชุม ให้นำัดประชุมใหม่ อีกครั้งหนึ่ง การประชุมครั้งหลังนี้ถ้ามิใช่การประชุมใหญ่สามัญที่สมาชิกร้องขอ เมื่อมีสมาชิกมาประชุมไม่น้อยกว่าจำนวนเท่าไรของสมาชิกทั้งหมด จึงถือว่าเป็นองค์ประชุม  
 1 ใน 3       1 ใน 5       1 ใน 10       1 ใน 15

19. สมุดบัญชีขึ้นต้นของสหกรณ์กองทุนสวนยาง มีอะไรบ้าง  
 สมุดเงินสด  สมุดรายวันทั่วไป  สมุดซื้อขาย ขยาย  ถูกทุกข้อ
20. สมุดบัญชีขึ้นปลายของสหกรณ์กองทุนสวนยาง มีอะไรบ้าง  
 สมุดเงินสด  สมุดซื้อขาย  สมุดขยาย  สมุดบัญชีแยกประเภท
21. สมุดที่ใช้บันทึกรายการทางการเงินที่เกี่ยวข้องกับรายรับและรายจ่ายของสหกรณ์ทุกรายการที่เป็นเงินสดในแต่ละวันคือสมุดอะไร  
 สมุดเงินสด  สมุดซื้อขาย  สมุดขยาย  สมุดรายวันทั่วไป
22. สมุดที่ใช้บันทึกรายการทางการเงินที่เกี่ยวข้องกับรายการรับหรือจ่ายเงินที่ไม่เป็นเงินสดในแต่ละวันคือสมุดอะไร  
 สมุดเงินสด  สมุดซื้อขาย  สมุดขยาย  สมุดรายวันทั่วไป
23. สมุดที่มีการรวบรวมบัญชีประเภทต่าง ๆ ของสหกรณ์เอาไว้ในเล่มเดียวกันคือสมุดอะไร  
 สมุดเงินสด  สมุดซื้อขาย  สมุดบัญชีแยกประเภท  สมุดรายวันทั่วไป
24. หากผู้บริหารต้องการข้อมูลเพื่อประกอบการตัดสินใจในการดำเนินธุรกิจของสหกรณ์สามารถหาได้จากที่ใด  
 สมุดซื้อขาย  สมุดขยาย  สมุดบัญชีแยกประเภท  สมุดรายวันทั่วไป
25. งบที่แสดงว่าการบันทึกบัญชีตามระบบบัญชีคู่ถูกต้องคืองบอะไร  
 งบทดลอง  งบการเงิน  งบกำไรขาดทุน  งบดุล
26. งบที่บอกฐานะทางการเงินและสภาพคล่องของสหกรณ์คืองบอะไร  
 งบทดลอง  งบการเงิน  งบกำไรขาดทุน  งบดุล
27. ก่อนการออกงบทดลองประจำเดือนหรือประจำปีต้องดำเนินการสิ่งใดให้เรียบร้อยก่อน  
 ออกงบดุล  ออกงบกำไรขาดทุน  ออกงบการเงิน  
 ปิดบัญชีสมุดบัญชีแยกประเภท
28. การหาต้นทุนการผลิตรวมของสหกรณ์กองทุนสวนยางใช้ข้อมูลจากที่ใดบ้าง  
 งบทดลองหมวดค่าใช้จ่าย  สมุดขยาย  ทั้งข้อ 1 และ 2  สมุดซื้อขาย

### ข้อมูลเกี่ยวกับนโยบายและเครื่องมือในการปฏิบัติงาน

ท่านมีปัญหาในการปฏิบัติงานของท่านเองในการเข้ามาดูแลสหกรณ์กองทุนสวนยางจำกัด  
แห่งนี้เกี่ยวกับเรื่องเหล่านี้มากน้อยเพียงใด

ข้อคำถาม	มาก	ปานกลาง	น้อย	ไม่มี
1. อุปสรรคในการปฏิบัติงาน เช่น ยานพาหนะ เป็นต้น				
2. กำลังคน				
3. งบประมาณ				
4. นโยบายจากหน่วยงานของท่าน				

### ข้อมูลเกี่ยวกับการประสานความร่วมมือระหว่างหน่วยงานที่เกี่ยวข้อง

ท่านดำเนินการในรายละเอียดต่อไปนี้มากน้อยแค่ไหน

ข้อคำถาม	มาก	ปานกลาง	น้อย	ไม่มี
1. หน่วยงานของท่านร่วมประชุมหารือกับหน่วยงานที่เกี่ยวข้องเพื่อแก้ไขปัญหาให้สหกรณ์กองทุนสวนยางบ่อยครั้งแค่ไหน				
2. ท่านประสานกับเจ้าหน้าที่ของหน่วยงานที่เกี่ยวข้องก่อนการเข้าไปส่งเสริมแนะนำสหกรณ์กองทุนสวนยางบ่อยครั้งแค่ไหน				
3. ในการเข้าไปแนะนำส่งเสริมสหกรณ์กองทุนสวนยางหากท่านพบว่าสหกรณ์กำลังมีปัญหาและปัญหานั้นอยู่ในความรับผิดชอบของอีกหน่วยงานหนึ่งท่านจะรีบแจ้งให้เจ้าหน้าที่ของหน่วยงานนั้นทราบโดยเร็ว				
4. ท่านพบปะพูดคุยเพื่อแลกเปลี่ยนความคิดเห็นในการส่งเสริมแนะนำสหกรณ์กองทุนสวนยางกับเจ้าหน้าที่ของหน่วยงานที่เกี่ยวข้องบ่อยครั้งแค่ไหน				
5. ท่านพบปะพูดคุยเพื่อแลกเปลี่ยนความรู้ในส่วนของท่านให้เจ้าหน้าที่ของหน่วยงานที่เกี่ยวข้องทราบบ้างหรือไม่				

ท่านมีข้อเสนอแนะหรือพบปัญหาอะไรบ้างในสหกรณ์กองทุนสวนยาง ที่ท่านดูแลอยู่

1.....

2.....

3.....

## ภาคผนวก ข

### การสร้าง problem tree

ขั้นตอนการสร้าง problem tree เริ่มด้วยการจัดประชุมเชิงปฏิบัติการเพื่อระดมสมอง โดยในการศึกษานี้มีผู้เข้าร่วมประชุมเชิงปฏิบัติการในวันที่ 30 ตุลาคม 2544 จำนวน 9 คน โดยมีกลุ่มตัวอย่างหรือบุคคลในกลุ่มเป้าหมาย ดังตารางภาคผนวก 1

ตารางภาคผนวก 1 แสดงจำนวนกลุ่มตัวอย่างที่เข้าร่วมประชุมเชิงปฏิบัติการ

กลุ่มตัวอย่าง	จำนวน (คน)
ตัวแทนสหกรณ์กองทุนสวนยาง	5
เจ้าหน้าที่สำนักงานกองทุนสงเคราะห์การทำสวนยาง	2
เจ้าหน้าที่สำนักงานสหกรณ์จังหวัด	2
รวม	9

ผลการประชุมเชิงปฏิบัติการเพื่อระดมสมองในการสำรวจปัญหาการดำเนินงานของสหกรณ์กองทุนสวนยาง ได้กลุ่มของปัญหาและสาเหตุรวมทั้งสิ้น 8 ประเด็น จากนั้นจึงได้รวบรวมปัญหาและสาเหตุทั้งหมดที่ได้ จัดเรียงลำดับตามหลักการสร้าง problem tree โดยได้รับคำแนะนำจากอาจารย์ที่ปรึกษาในการช่วยปรับ problem tree ที่สร้างขึ้นให้มีความถูกต้องชัดเจนยิ่งขึ้น แล้วนำผลสรุปที่ได้เสนอต่อบุคคลที่เข้าร่วมประชุมเชิงปฏิบัติการช่วยตรวจสอบความถูกต้องอีกครั้งหนึ่ง ได้เป็น problem tree ดังภาพประกอบภาคผนวก 1

จากแผนภาพ problem tree สามารถอธิบายความได้ดังนี้

ก. ปัญหาหลักของปัญหาการดำเนินงานสหกรณ์กองทุนสวนยาง ที่ตัวแทนสหกรณ์กองทุนสวนยางและเจ้าหน้าที่ที่กำกับดูแลสหกรณ์สนใจและมีความเห็นตรงกันให้เป็นปัญหาหลักคือ สมาชิกขาดความรู้ความเข้าใจระบบสหกรณ์ ซึ่งจากปัญหานี้มาจากสาเหตุต่างๆ และก่อให้เกิดผลกระทบต่างๆ หลายประการ

ข. สาเหตุโดยตรงที่สมาชิกขาดความรู้ความเข้าใจระบบสหกรณ์ แบ่งได้เป็น 5 ประเด็น คือ การจัดตั้งสหกรณ์กองทุนสวนยาง กระทำโดยเร่งด่วนจึงทำให้ไม่ได้ให้ความรู้ในด้านหลักการอุดมการณ์แก่สมาชิก ขาดการกำหนดนโยบายที่ชัดเจนจากผู้บริหารระดับสูงของหน่วยงานที่กำกับดูแลสหกรณ์ ทิศนคติด้านลบต่อสหกรณ์ของผู้บริหารระดับสูงของหน่วยงานที่กำกับดูแลสหกรณ์



ขาดการประสานงานกันระหว่างหน่วยงานที่กำกับดูแลสหกรณ์ และขาดการประสานงานกันระหว่างสหกรณ์กับหน่วยงานที่กำกับดูแลสหกรณ์

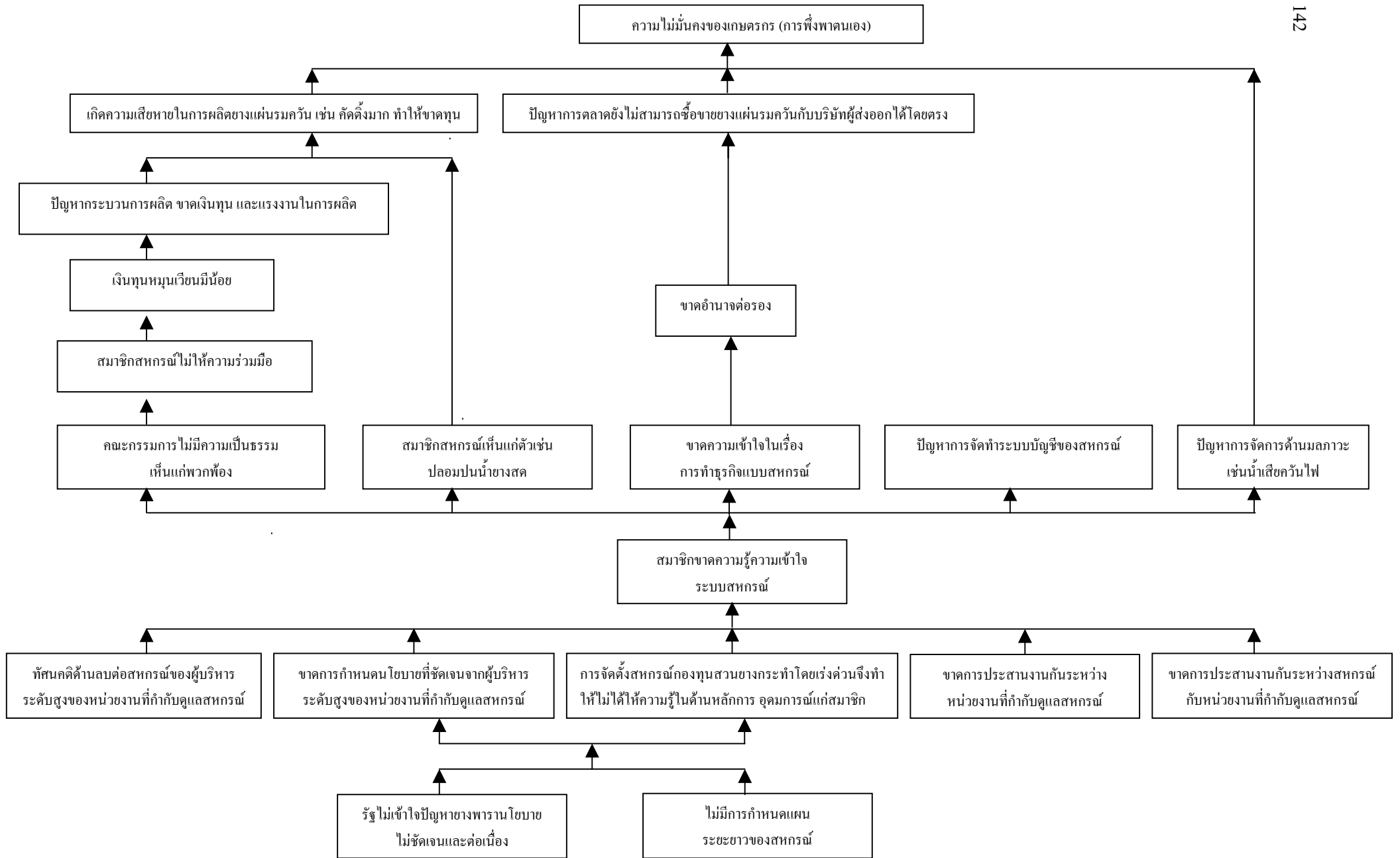
ค. สาเหตุถัดไปของปัญหาสมาชิกขาดความรู้ความเข้าใจระบบสหกรณ์ ปรากฏผังแผนภาพ problem tree

ง. ผลกระทบโดยตรงที่สมาชิกขาดความรู้ความเข้าใจระบบสหกรณ์ มี 5 ประเด็น คือ คณะกรรมการไม่มีความเป็นธรรมเห็นแก่พวกพ้อง สมาชิกเห็นแก่ตัว ขาดความเข้าใจ เรื่องการทำธุรกิจแบบสหกรณ์ ปัญหาการจัดทำระบบบัญชีของสหกรณ์และปัญหาการจัดการด้านมลภาวะจากกระบวนการผลิต

จ. ผลกระทบถัดไปของปัญหาสมาชิกขาดความรู้ความเข้าใจระบบสหกรณ์ แตกต่างกันไปดังแผนภาพ problem tree โดยมีผลกระทบขั้นสุดท้าย คือ ความไม่มั่นคงของเกษตรกร เกษตรกรยังไม่สามารถพึ่งตนเองได้

จากแผนภาพ problem tree ซึ่งพบว่ามีสาเหตุที่ทำให้สมาชิกขาดความรู้และความเข้าใจระบบสหกรณ์ รวมถึงผลกระทบทั้งผลกระทบโดยตรงและผลกระทบถัดไปหลายประการ ขึ้นต่อดต่อไปจะเป็นการนำข้อมูลที่ได้ไปสร้างแบบสัมภาษณ์แบบมีโครงสร้างเพื่อออกสัมภาษณ์กลุ่มบุคคลฝ่ายต่าง ๆ ที่เกี่ยวข้องต่อไป





ภาพประกอบภาคผนวก 1 แผนภาพ problem tree

ตารางภาคผนวก 2 ค่าสัมประสิทธิ์สหสัมพันธ์ระหว่างข้อความกับตัวชี้วัดความคิดเห็นที่มีต่อความยุติธรรมในการได้รับผลประโยชน์

ข้อความ	1	2	3	4	5	6	ค่าความสัมพันธ์ระหว่าง ข้อความกับตัวชี้วัด
1. ท่านได้รับราคาน้ำยางสดของท่านจากสหกรณ์แห่งนี้เป็นอย่างเป็นธรรม	1.0000						.5354
2. การชั่งน้ำหนักน้ำยางสดของท่านจากสหกรณ์แห่งนี้มีความเที่ยงตรง	.4259	1.0000					.6114
3. การคิด%เนื้อยางแห้ง น้ำยางสดของท่านจากสหกรณ์แห่งนี้มีความ เที่ยงตรง	.6466	.3955	1.0000				.5467
4. ท่านได้รับการแบ่งปันผลกำไรสิ้นปีจากสหกรณ์แห่งนี้เป็นอย่างเป็นธรรม	.1548	.5120	.2644	1.0000			.3684
5. เมื่อเปรียบเทียบกันแล้ว สมาชิกจะได้รับผลประโยชน์จากสหกรณ์แห่งนี้ น้อยกว่าคณะกรรมการดำเนินการและผู้จัดการ	.2647	.5927	.3813	.2540	1.0000		.6688
6. เมื่อเปรียบเทียบกันแล้ว สมาชิกที่มีญาติพี่น้องทำงานอยู่ในสหกรณ์จะได้ รับผลประโยชน์จากสหกรณ์แห่งนี้มากกว่าสมาชิกที่ไม่มีญาติพี่น้อง ทำงานอยู่ในสหกรณ์	.3408	.2877	.2578	.2290	.7974	1.000	.5373
	ค่าความเชื่อถือได้ (ค่าอัลฟามาตรฐาน)						.7881

ตารางภาคผนวก 3 ค่าสัมประสิทธิ์สหสัมพันธ์ระหว่างข้อความกับตัวชี้วัดความคิดเห็นของสมาชิกที่มีต่อโครงการ

ข้อความ	1	2	3	4	5	6	7	8	9	10	11	12	13	14	ค่าความ สัมพันธ์ ระหว่างข้อ ความกับตัวชี้วัด
1. การเข้าเป็นสมาชิกสหกรณ์ทำให้มีรายได้สูงขึ้น	1.0000														.4867
2. สหกรณ์แห่งนี้ช่วยให้ความเป็นอยู่ดีขึ้น	.4645	1.0000													.4638
3. การขายผลผลิตโดยผ่านสหกรณ์ทำให้ได้ราคาสูงขึ้น	.5694	.6266	1.0000												.4867
4. แม้จะเป็นสมาชิกสหกรณ์ก็ไม่ได้ทำให้มีความสะดวกเพิ่มขึ้นกว่าเดิมแต่อย่างใด	.2075	.0000	.2075	1.0000											.3957
5. การเป็นสมาชิกสหกรณ์ทำให้มีความรู้สึกมั่นคงในการดำรงชีวิตมากขึ้น	.5157	.2175	.5157	.4096	1.0000										.6182
6. การเป็นสมาชิกสหกรณ์ทำให้รู้สึกว่ามีเกียรติในสังคมมากขึ้น	.4323	.4019	.4323	.0735	.3915	1.0000									.4576
7. สหกรณ์แห่งนี้ทำให้คนในชุมชนช่วยเหลือตนเองและช่วยเหลือซึ่งกันและกันมากขึ้น	.1271	.4019	.2797	.3676	.3915	.5135	1.0000								.7075
8. สหกรณ์แห่งนี้ทำให้คนในชุมชนมีงานทำเพิ่มขึ้น	.2536	.1041	.2536	.1111	.5188	.1225	.3676	1.0000							.5380
9. สหกรณ์แห่งนี้ทำให้คุณภาพของผลผลิตของสมาชิกสูงขึ้น	.2187	.4286	.2187	.2983	.4741	.3728	.7675	.5369	1.0000						.6554
10. สหกรณ์แห่งนี้ทำให้ปัญหาการขาดแคลนแรงงานในการทำสวนยางลดลง	.1722	.1471	.1722	.3363	.2921	.3215	.4698	.2915	.3170	1.0000					.4640
11. สหกรณ์ทำให้ความสามารถในการต่อรองกับพ่อค้ามีมากขึ้น	.4146	.1920	.2020	.3586	.5162	.0565	.5085	.3928	.4859	.2791	1.0000				.5342
12. สหกรณ์ทำให้ความต้องการความช่วยเหลือจากรัฐบาลลดลง	.1527	.1304	.0289	-.0597	-.0342	.0219	.1535	.4574	.1744	.5257	.1559	1.0000			.2186
13. สหกรณ์ไม่ได้ทำให้สมาชิกเกิดทักษะใดๆ เพิ่มขึ้น	.0657	.0185	-.0575	.4747	.2139	.0873	.4799	.2769	.3965	.2714	.5107	.1345	1.0000		.4141
14. ชาวบ้านเบื่อหน่ายสหกรณ์แห่งนี้	-.0216	.2683	.3025	.0000	.0256	.2296	.0574	.1041	.0093	-.3257	-.2880	-.1491	.0185	1.0000	.0014
	ค่าความเชื่อถือได้ (ค่าอัลฟามาตรฐาน)														.8219

ตารางภาคผนวก 4 ค่าสัมประสิทธิ์สหสัมพันธ์ระหว่างข้อความกับตัวชี้วัดความคิดเห็นที่มีต่อความรู้ความสามารถด้านการจัดการของคณะกรรมการ

ข้อความ	1	2	3	4	5	6	ค่าความสัมพันธ์ระหว่างข้อความกับตัวชี้วัด
1. คณะกรรมการมีความสามารถเหมาะสมในการบริหารงานสหกรณ์	1.0000						.4048
2. คณะกรรมการมีการแจ้งข่าวสารที่เป็นประโยชน์ต่อการดำเนินงานของสหกรณ์ให้สมาชิกทราบ	.4504	1.0000					.5608
3. ในการดำเนินงานต่างๆ คณะกรรมการจะชี้แจงจุดมุ่งหมายและขั้นตอนการดำเนินงานให้สมาชิกทราบ	.3203	.7110	1.0000				.5623
4. คณะกรรมการเปิดโอกาสให้สมาชิกร่วมตัดสินใจ	.3727	.2158	.2685	1.0000			.4791
5. คณะกรรมการจะถือนติกลุ่มในการตัดสินใจที่เป็นประโยชน์ต่อ สหกรณ์	.0956	.1969	.3369	.2138	1.0000		.3238
6. สมาชิกมีความพึงพอใจในการบริหารงานของคณะกรรมการ	.1201	.2473	.1346	.5371	.3369	1.0000	.3994
	ค่าความเชื่อถือได้ (ค่าอัลฟามาตรฐาน)						.7129

ตารางภาคผนวก 5 ค่าสัมประสิทธิ์สหสัมพันธ์ระหว่างข้อความกับตัวชี้วัดความคิดเห็นที่มีต่อความซื่อสัตย์ของคณะกรรมการ

148

ข้อความ	1	2	3	4	5	6	ค่าความสัมพันธ์ระหว่าง ข้อความกับตัวชี้วัด
1. คณะกรรมการมีความเป็นธรรมไม่มีการเล่นพรรคเล่นพวก	1.0000						.4358
2. คณะกรรมการดำเนินงานด้วยความโปร่งใสสามารถตรวจสอบได้	.4621	1.0000					.7912
3. เมื่อสมาชิกมีข้อสงสัยเกี่ยวกับการดำเนินงานของสหกรณ์ คณะกรรมการสามารถชี้แจงหรืออธิบายให้สมาชิกเข้าใจได้	.4869	.8211	1.0000				.5836
4. คณะกรรมการมีการนำเงินของสหกรณ์ไปใช้ประโยชน์ส่วนตัว	.0862	.4663	.3063	1.0000			.3913
5. ในการเดินทางไปประชุมกับหน่วยงานภายนอก คณะกรรมการเบิกจ่ายเงินจากสหกรณ์เพื่อเป็นค่าใช้จ่ายในจำนวนที่เหมาะสม	.4869	.4105	.3258	.3063	1.0000		.5836
6. คณะกรรมการได้รับความเชื่อถือไว้วางใจจากสมาชิก	.3267	.7071	.2903	.4945	.5806	1.0000	.6418
ค่าความเชื่อถือได้ (ค่าอัลฟามาตรฐาน)							.7679

ตารางภาคผนวก 6 ค่าสัมประสิทธิ์สหสัมพันธ์ระหว่างข้อความกับตัวชี้วัดความคิดเห็นที่มีต่อลักษณะความเป็นผู้นำของคณะกรรมการ

ข้อความ	1	2	3	4	5	6	7	ค่าความสัมพันธ์ ระหว่างข้อความกับ ตัวชี้วัด
1. คณะกรรมการสามารถลดข้อขัดแย้งภายในกลุ่มได้	1.0000							.5215
2. คณะกรรมการสามารถช่วยแก้ปัญหาของสมาชิกได้	.4523	1.0000						.4880
3. คณะกรรมการเอาใจใส่ดูแลทุกข์สุขของสมาชิก	.2332	.4036	1.0000					.4238
4. คณะกรรมการยอมรับฟังความคิดเห็นของสมาชิก	.6094	.2948	.2889	1.0000				.5597
5. คณะกรรมการมีความเสียสละทุ่มเทในการทำงานเพื่อสหกรณ์	.1668	.1383	.3117	.3320	1.0000			.4723
6. คณะกรรมการมีความมั่นคงอดทนไม่หวั่นไหวต่อการวิพากษ์วิจารณ์ที่ไม่ดี ของสมาชิก	.3182	.2638	.2332	.2285	.6361	1.0000		.5215
7. สมาชิกให้ความศรัทธาและเชื่อคณะกรรมการ	.4432	.5345	.3056	.6077	.3513	.4432	1.0000	.6630
ค่าความเชื่อถือได้ (ค่าอัลฟามาตรฐาน)								.7778



ตารางภาคผนวก 7 ค่าสัมประสิทธิ์สหสัมพันธ์ระหว่างข้อความกับตัวชี้วัดความคิดเห็นที่มีต่อความสามารถในการรับรองของคณะกรรมการ

150

ข้อความ	1	2	3	4	5	ค่าความสัมพัทธ์ระหว่าง ข้อความกับตัวชี้วัด
1. ในการขายผลผลิตของสหกรณ์ ราคาที่ขายได้เป็นราคาที่คณะกรรมการ กำหนดเองไม่ใช่พ่อค้าเป็นผู้กำหนด	1.0000					.4424
2. เมื่อเปรียบเทียบกันแล้ว สหกรณ์ขายผลผลิตได้ราคาสูงกว่าการซื้อขาย ผลผลิตทั่วไปภายนอก	.2146	1.0000				.5678
3. ในการขายผลผลิตของสหกรณ์ให้พ่อค้า ราคาที่ขายได้เป็นราคาที่น่าพอใจ	.6360	.3889	1.0000			.4592
4. วิธีการขายผลผลิตของสหกรณ์ คณะกรรมการเป็นผู้กำหนดเองไม่ใช่พ่อค้า เป็นผู้กำหนด	.2650	.4387	.0653	1.0000		.4397
5. คณะกรรมการทำหน้าที่ติดต่อประสานงานกับพ่อค้าในการขายผลผลิตของ สหกรณ์ได้โดยไม่เสียเปรียบพ่อค้าแต่อย่างใด	.2100	.5428	.2412	.4770	1.0000	.5195
						ค่าความเชื่อถือได้ (ค่าอัลฟามาตรฐาน)
						.7224

## ภาคผนวก ค

### การทดสอบคุณภาพของเครื่องมือ

เป็นการทดสอบคุณภาพของแบบสัมภาษณ์ชุดที่ 1 แบบสัมภาษณ์สำหรับสมาชิกสหกรณ์ หลังจากที่ได้ออกแบบสัมภาษณ์ และได้รับการตรวจสอบจากอาจารย์ที่ปรึกษาแล้วได้นำแบบสัมภาษณ์ไปหาค่าความเชื่อมั่น (reliability) โดยนำไปทดลองใช้กับสมาชิกสหกรณ์กองทุนสวนยางบ้านนาสีทอง จำกัด อ.รัตภูมิ จ.สงขลา จำนวน 30 คน แล้วนำมาคำนวณหาความเชื่อมั่นของแบบสัมภาษณ์ โดยวิธีของครอนบัก (cronbach's alpha coefficient) กับความคิดเห็นที่มีต่อความยุติธรรมในการได้รับผลประโยชน์ ความคิดเห็นต่อโครงการ ความรู้ความสามารถด้านการจัดการ ความซื่อสัตย์ ลักษณะความเป็นผู้นำ และความสามารถในการต่อรองของคณะกรรมการ ซึ่งใช้สูตรในการหาความเชื่อมั่นดังนี้

$$\alpha = \frac{n}{n-1} \left\{ 1 - \frac{\sum Si^2}{S_t^2} \right\}$$

เมื่อ  $\alpha$  = สัมประสิทธิ์ความเชื่อมั่น

$n$  = จำนวนข้อคำถาม

$Si^2$  = คะแนนความแปรปรวนแต่ละข้อ

$S_t^2$  = คะแนนความแปรปรวนของชุดคำถาม

ผลการคำนวณความเชื่อมั่นของแบบสัมภาษณ์ในแต่ละส่วนมีดังนี้

ความยุติธรรมในการได้รับผลประโยชน์ ได้ค่าความเชื่อมั่น 0.79 (ตารางภาคผนวก 2)

ความคิดเห็นของสมาชิกที่มีต่อโครงการ ได้ค่าความเชื่อมั่น 0.82 (ตารางภาคผนวก 3)

ความรู้ความสามารถด้านการจัดการของคณะกรรมการ ได้ค่าความเชื่อมั่น 0.71

(ตารางภาคผนวก 4)

ความซื่อสัตย์ของคณะกรรมการ ได้ค่าความเชื่อมั่น 0.77 (ตารางภาคผนวก 5)

ลักษณะความเป็นผู้นำของคณะกรรมการ ได้ค่าความเชื่อมั่น 0.78 (ตารางภาคผนวก 6)

ความสามารถในการต่อรองของคณะกรรมการ ได้ค่าความเชื่อมั่น 0.72 (ตาราง

ภาคผนวก 7)

การหาค่าความเชื่อมั่นของความรู้ความเข้าใจ อุดมการณ์ หลักการ วิธีการสหกรณ์  
ใช้การทดสอบแบบของคูเดอร์ – ริชาร์ดสัน (kuder – richardson) ผลการคำนวณความเชื่อมั่นของ  
ความรู้ความเข้าใจ ได้ค่าความเชื่อมั่น 0.59 (ตารางภาคผนวก 8,9) ซึ่งมีสูตรในการคำนวณดังนี้  
(สูตร K.R. 20)

$$r_{tt} = \frac{n}{n-1} \left\{ 1 - \frac{\sum pq}{S_t^2} \right\}$$

เมื่อ  $r_{tt}$  = ค่าความเชื่อมั่น

$n$  = จำนวนข้อคำถาม

$p$  = สัดส่วนของคนตอบถูกในแต่ละข้อ

$q$  = สัดส่วนของคนตอบผิดในแต่ละข้อ =  $1 - p$

$S_t^2$  = ความแปรปรวนของคะแนนทั้งหมด

แทนค่าจากสูตร

$$r_{tt} = \frac{11}{11-1} \left\{ 1 - \frac{2.10}{4.56} \right\}$$

$$= 0.59$$

## ภาคผนวก ง

## ผลการวิเคราะห์ถดถอยพหุแบบขั้นตอน

การวิเคราะห์ถดถอยพหุแบบขั้นตอนเพื่อหาปัจจัยที่มีอิทธิพลต่อความสำเร็จในการดำเนินงานของสหกรณ์กองทุนสวนยางทางสังคม ใน 2 ประเด็น ได้แก่ การมีส่วนร่วมของสมาชิก และความยุติธรรมในการได้รับผลประโยชน์ของสมาชิก โดยจากผลการวิเคราะห์ความสัมพันธ์ปรากฏว่าตัวแปรตามการมีส่วนร่วมของสมาชิก มีความสัมพันธ์กับตัวแปรปัจจัย ความรู้ความเข้าใจอุดมการณ์ หลักการ วิธีการสหกรณ์ของสมาชิก และตัวแปรตามความยุติธรรมในการได้รับผลประโยชน์ของสมาชิกมีความสัมพันธ์กับตัวแปรปัจจัย ความซื่อสัตย์ของคณะกรรมการและความรู้ความเข้าใจอุดมการณ์ หลักการวิธีการสหกรณ์ของสมาชิก จึงได้นำตัวแปรตามและตัวแปรปัจจัยที่มีความสัมพันธ์กันมาวิเคราะห์ถดถอยพหุแบบขั้นตอน ผลการวิเคราะห์ทั้งหมดดังปรากฏในหน้าที่ 153 - 157 โดยที่

COMMON	= การมีส่วนร่วมของสมาชิก
FAIR	= ความยุติธรรมในการได้รับของประโยชน์ของสมาชิก
KNOWLEDG	= ความรู้ความเข้าใจอุดมการณ์หลักการวิธีการสหกรณ์ของสมาชิก
HONK	= ความซื่อสัตย์ของคณะกรรมการ

ผลการวิเคราะห์ถดถอยพหุแบบขั้นตอนระหว่างตัวแปรตามการมีส่วนร่วมของสมาชิกกับตัวแปรอิสระ

### Variables Entered/Removed<sup>a</sup>

Model	Variables Entered	Variables Removed	Method
1	KNOWLEDG		Stepwise (Criteria: Probability-of-F-to-enter $\leq$ .050, Probability-of-F-to-remove $\geq$ .100).

a. Dependent Variable: COMMON

### Model Summary

Model	R	R Square	Adjusted R Square	Std. Error of the Estimate
1	.812 <sup>a</sup>	.660	.661	.5885

a. Predictors: (Constant), KNOWLEDG

### ANOVA<sup>b</sup>

Model		Sum of Squares	df	Mean Square	F	Sig.
1	Regression	4.704	1	4.704	13.582	.008 <sup>a</sup>
	Residual	2.425	7	.346		
	Total	7.129	8			

a. Predictors: (Constant), KNOWLEDG

b. Dependent Variable: COMMON

**Coefficients<sup>a</sup>**

Model	Unstandardized Coefficients		Standardized Coefficients	t	Sig.
	B	Std. Error	Beta		
1 (Constant)	-3.185	2.891		-1.102	.307
KNOWLEDG	1.555	.422	.812	3.685	.008

a. Dependent Variable: COMMON

ผลการวิเคราะห์ถดถอยพหุแบบขั้นตอนระหว่างตัวแปรตามความยุติธรรมในการได้รับผลประโยชน์  
ของสมาชิกกับตัวแปรอิสระ

### Variables Entered/Removed<sup>a</sup>

Model	Variables Entered	Variables Removed	Method
1	HONK		Stepwise (Criteria: Probability-of-F-to-enter<= .050, Probability-of-F-to-remove>=.100).
2	KNOWLEDG		Stepwise (Criteria: Probability-of-F-to-enter<=.050, Probability-of-F-to-remove>= .100).

a. Dependent Variable: FAIR

### Model Summary

Model	R	R Square	Adjusted R Square	Std. Error of the Estimate
1	.830 <sup>a</sup>	.689	.645	.1155
2	.926 <sup>b</sup>	.858	.811	8.434E-02

a. Predictors: (Constant), HONK

b. Predictors: (Constant), HONK, KNOWLEDG

**ANOVA<sup>c</sup>**

Model	Sum of Squares	df	Mean Square	F	Sig.
1 Regression	.207	1	.207	15.530	.006 <sup>a</sup>
Residual	9.336E-02	7	1.334E-02		
Total	.300	8			
2 Regression	.258	2	.129	18.122	.003 <sup>b</sup>
Residual	4.268E-02	6	7.113E-03		
Total	.300	8			

a. Predictors: (Constant), HONK

b. Predictors: (Constant), HONK, KNOWLEDG

c. Dependent Variable: FAIR

**Coefficients<sup>a</sup>**

Model	Unstandardized Coefficients		Standardized Coefficients	t	Sig.
	B	Std.Error	Beta		
1 (Constant)	.298	.431		.693	.511
HONK	.852	.216	.830	3.941	.006
2 (Constant)	-.548	.447		-1.227	.266
HONK	.676	.171	.659	3.949	.008
KNOWLEDG	.175	.006	.445	2.669	.037

a. Dependent Variable: FAIR