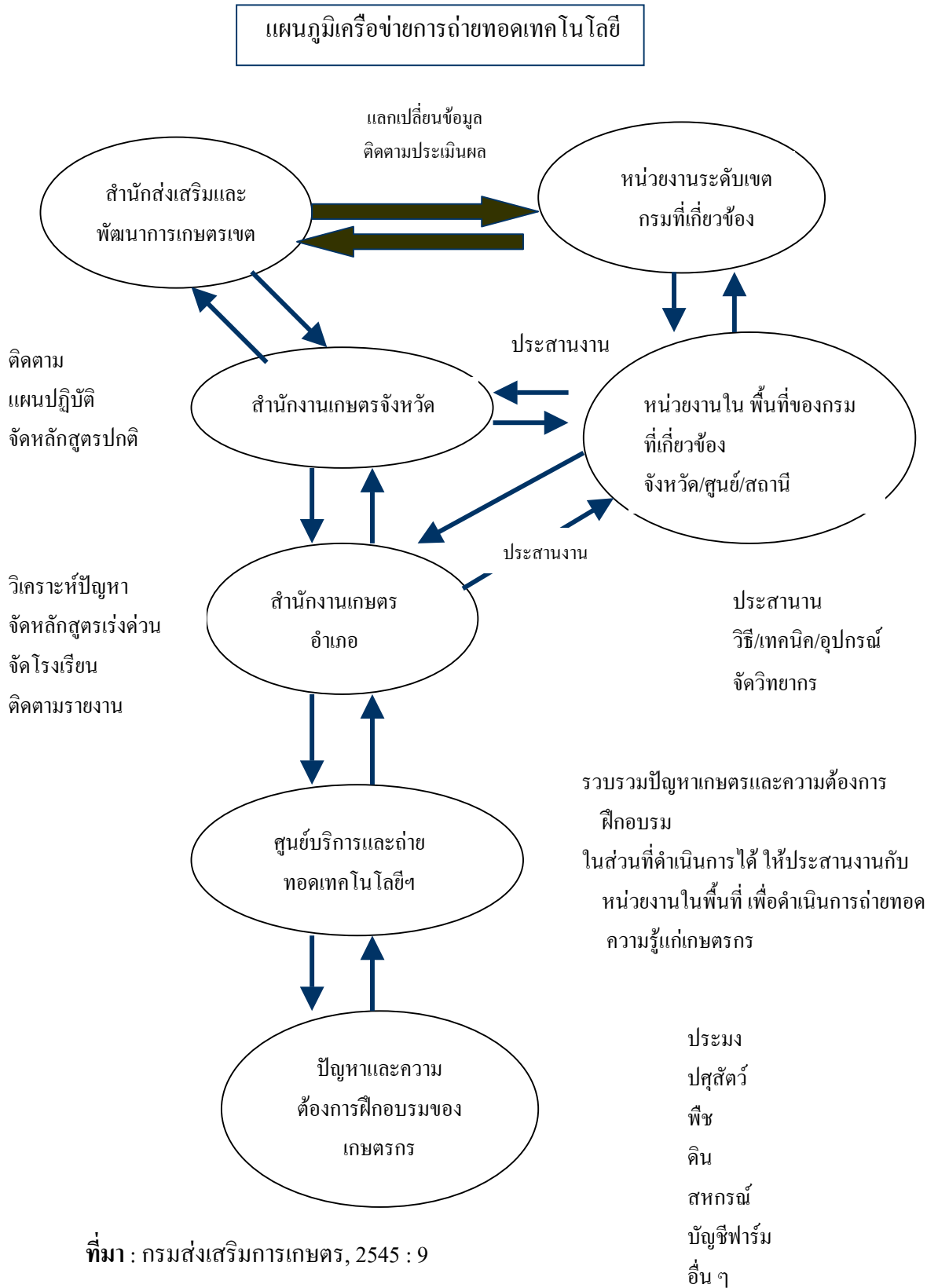


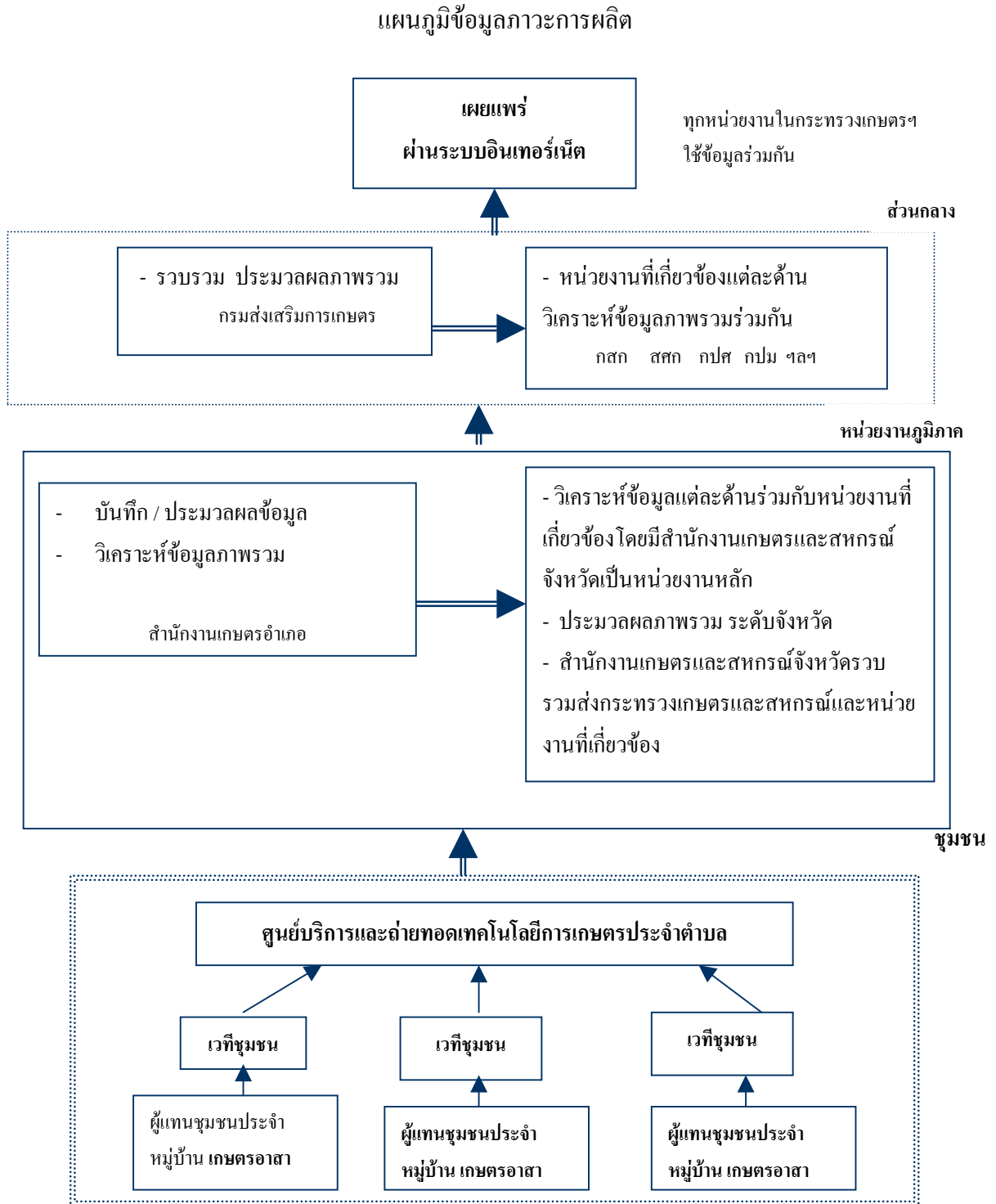
ภาคผนวก ก

การดำเนินงานการเกษตร

ภาพประกอบ 1 แผนภูมิเครือข่ายการถ่ายทอดเทคโนโลยี

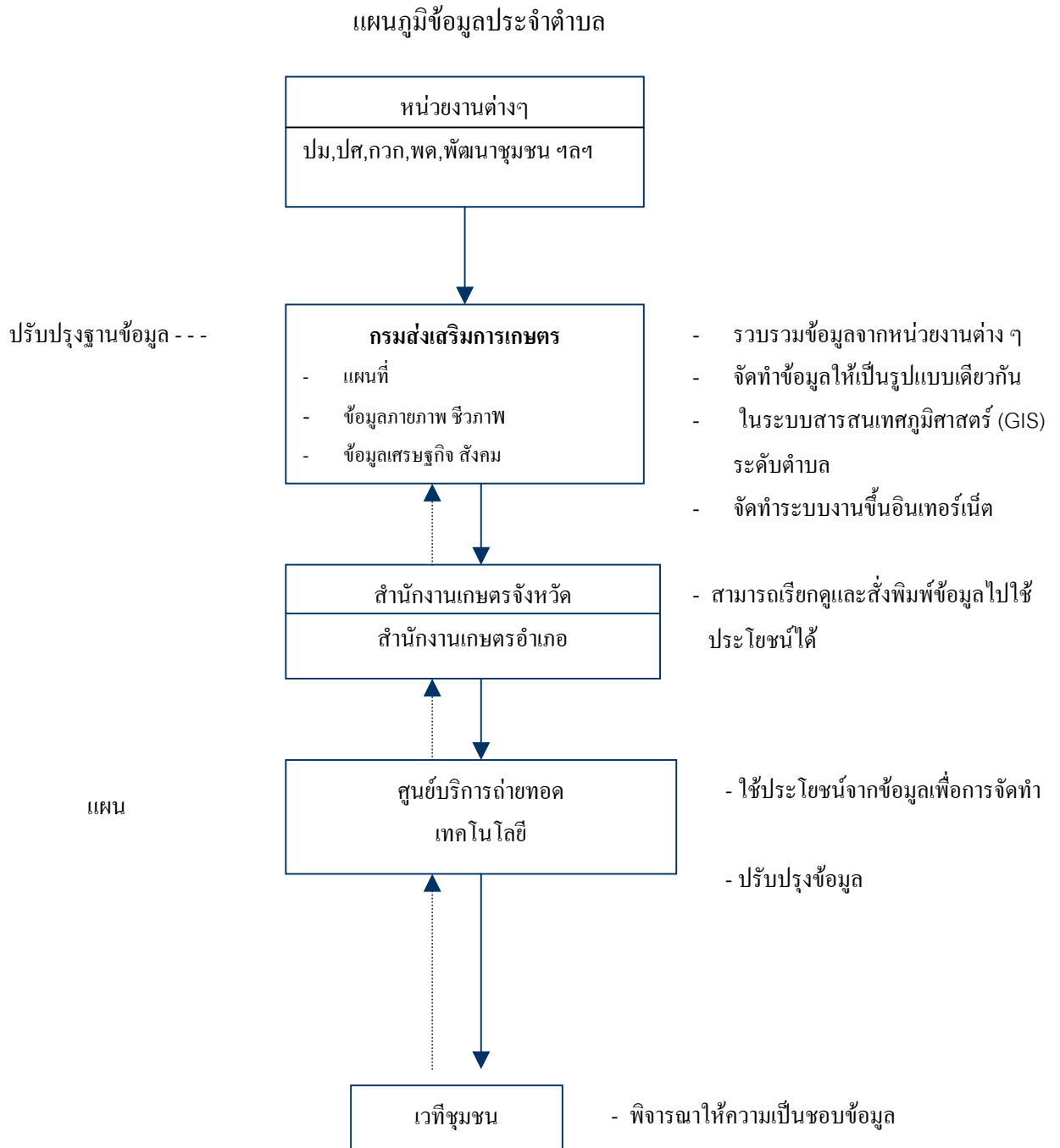


ภาพประกอบ 2 แผนภูมิข้อมูลภาวะการผลิต



ที่มา : กรมการส่งเสริมการเกษตร, 2545 : 13

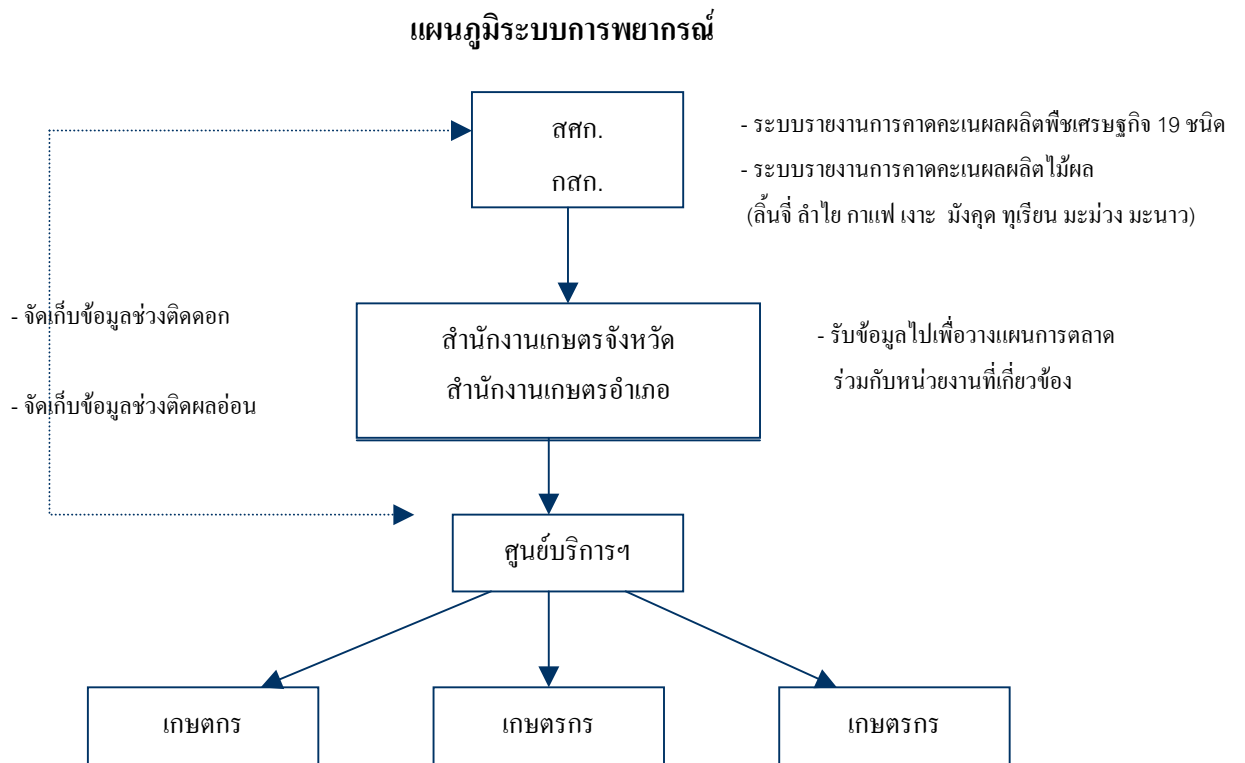
ภาพประกอบ 3 แผนภูมิข้อมูลประจำตำบล



หมายเหตุ → ข้อมูลที่ส่งมาให้, ⇢ ข้อมูลที่ปรับปรุง

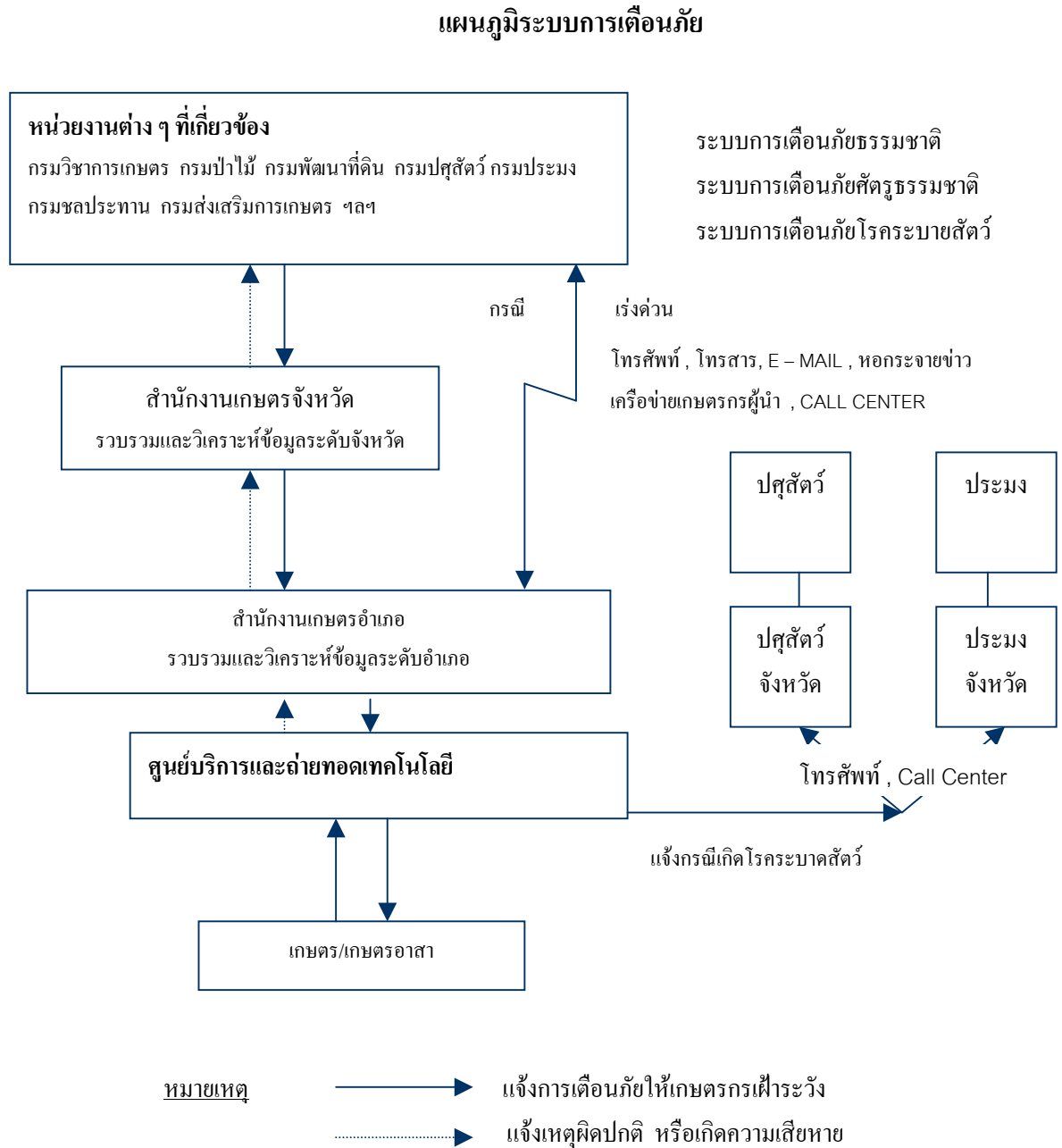
ที่มา : กรมการส่งเสริมการเกษตร, 2545 : 14

ภาพประกอบ 4 แผนภูมิระบบการพยากรณ์



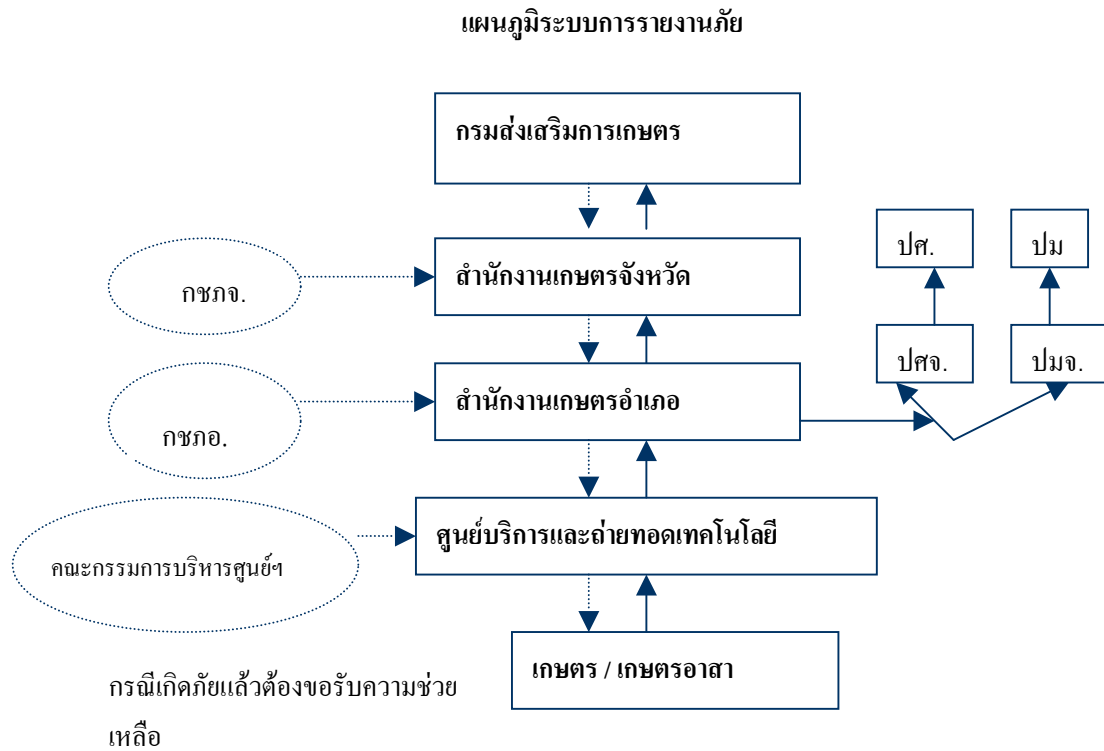
ที่มา : กรมการส่งเสริมการเกษตร, 2545 : 22

ภาพประกอบ 5 แผนภูมิระบบการเตือนภัย



ที่มา : กรมการส่งเสริมการเกษตร, 2545 : 24

ภาพประกอบ 6 แผนภูมิระบบการรายงานภัย



- หมายเหตุ 1. —————> รายงานภัย 2. การช่วยเหลือ>
3. เกษตรและสหกรณ์ เป็นเลขาคณะกรรมการให้ความช่วยเหลือผู้ประสบภัยพิบัติจังหวัด (กชภจ...)
4. กชพอ. = คณะกรรมการให้ความช่วยเหลือผู้ประสบภัยพิบัติอำเภอ

ที่มา : กรมการส่งเสริมการเกษตร, 2545 : 25

ภาคผนวก ข

เครื่องมือที่ใช้ในการเก็บรวบรวมข้อมูล

แบบสัมภาษณ์ : กรอบคำถามการแบบสัมภาษณ์แบบไม่เป็นทางการกับผู้บริหารขององค์กรและเจ้าหน้าที่ผู้ปฏิบัติงานในองค์กรเกี่ยวกับ “รูปแบบการให้บริการสารสนเทศเพื่อการพัฒนาชุมชนชนบทขององค์กรภาครัฐ”

ก. การเริ่มต้นสัมภาษณ์

1. แนะนำตัวผู้วิจัย
2. อธิบายวัตถุประสงค์ของการสัมภาษณ์
3. ขอให้แสดงความคิดเห็นอย่างเต็มที่
4. ขออนุญาตฉบับที่กพร้อมทั้งอธิบายเหตุผล

ข. ขั้นตอนการสัมภาษณ์

ตอนที่ 1 ข้อมูลผู้ตอบ

ชื่อ.....ตำแหน่ง.....

หน่วยงานที่สังกัด.....

ตอนที่ 2 ข้อมูลเกี่ยวกับองค์กร

1. นโยบายหรือวัตถุประสงค์ในการปฏิบัติงานขององค์กร.....

.....

2. ความพร้อมขององค์กร.....

.....

3. ทักษะการมองปัญหาในชุมชนของผู้บริหาร.....

.....

4. ผลการปฏิบัติงานการให้บริการสารสนเทศแก่ชุมชนของเจ้าหน้าที่ที่รับผิดชอบในแต่ละโครงการ.....

.....

.....

5. ปัญหาและอุปสรรคในการดำเนินงานการให้บริการสารนิเทศแก่ชุมชน.....

.....

.....

.....

ตอนที่ 3 การสัมภาษณ์ผู้นำชุมชนตำบลสำนักแก้ว

1. สภาพของชุมชน.....

.....

.....

.....

2. ความสนใจของชุมชน.....

.....

.....

.....

3. ความต้องการของชุมชน.....

.....

.....

.....

4. ปัญหาในชุมชน.....

.....

.....

.....

วันที่...../...../.....

เวลา.....

ชื่อผู้ให้ข้อมูล.....

แบบบันทึกข้อมูลการสังเกตแบบไม่มีส่วนร่วมในเรื่อง “รูปแบบการให้บริการสารสนเทศเพื่อการพัฒนาชุมชนชนบทขององค์กรภาครัฐ”

แบบบันทึกข้อมูลการสังเกตการณ์	
สถานที่	
วันที่	เวลา
เหตุการณ์/บุคคล	
ประเภท	
ข้อมูล/เหตุการณ์	หมายเหตุ