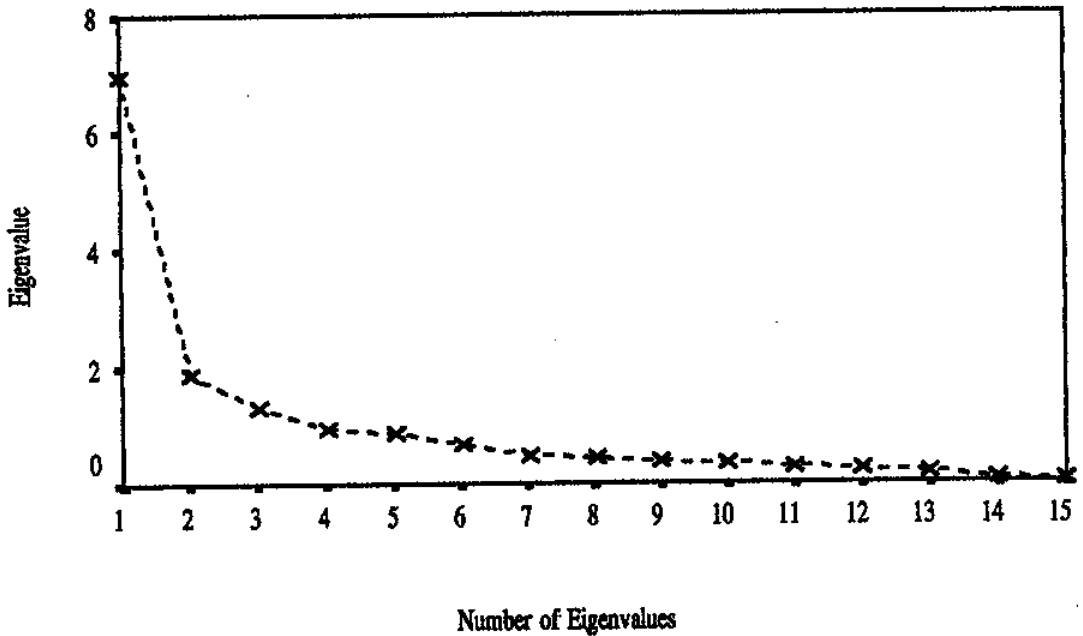


Scree Plot

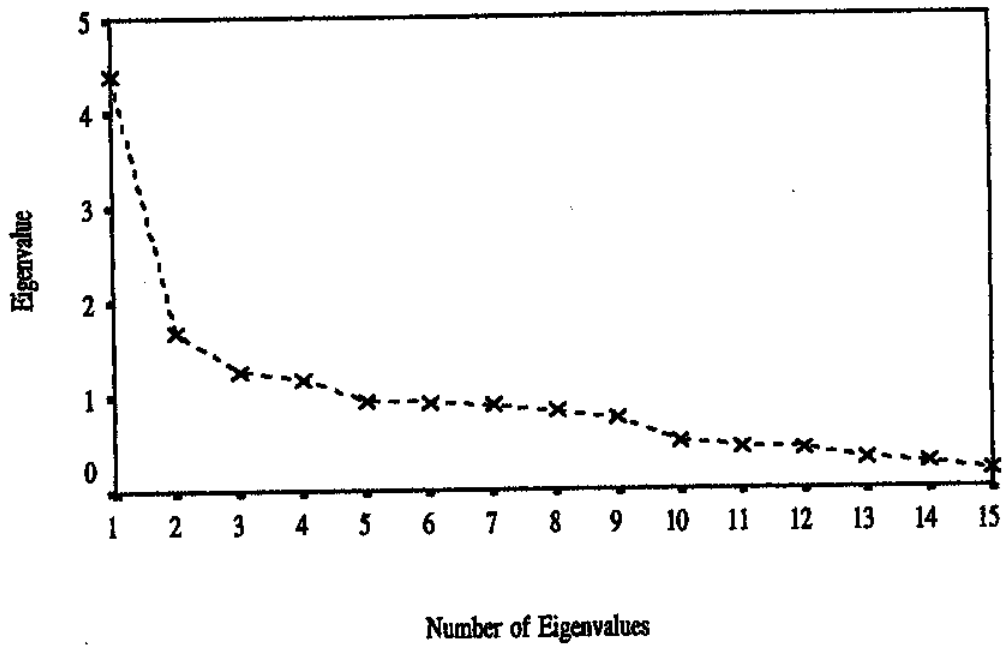


ภาพที่ 16 ค่าไอเกนของแต่ละตัวประกอบของแบบทดสอบความถนัดด้านเหตุผลแบบอนุกรมภาพทางเดียว

ตาราง 36 ค่าไอเกนและร้อยละของความแปรปรวนของตัวประกอบที่มีค่าไอเกนเกิน 1.00 ของแบบทดสอบความถนัดด้านเหตุผลแบบอนุกรมภาพทางเดียว

ตัวประกอบที่	ค่าไอเกน	ร้อยละของความแปรปรวนทั้งหมด	ร้อยละสะสมของความแปรปรวนทั้งหมด
1	6.974	46.492	46.492
2	1.861	12.406	58.899
3	1.319	8.792	67.691

Scree Plot



ภาพที่ 17 ค่าไอเกนของแต่ละตัวประกอบของแบบทดสอบความถนัดด้านเหตุผลแบบอนุกรมภาพสองทาง

ตาราง 37 ค่าไอเกนและร้อยละของความแปรปรวนของตัวประกอบที่มีค่าไอเกนเกิน 1.00 ของแบบทดสอบความถนัดด้านเหตุผลแบบอนุกรมภาพสองทาง

ตัวประกอบที่	ค่าไอเกน	ร้อยละของความแปรปรวนทั้งหมด	ร้อยละสะสมของความแปรปรวนทั้งหมด
1	4.387	29.247	29.247
2	1.674	11.163	40.410
3	1.263	8.422	48.832
4	1.178	7.855	56.687

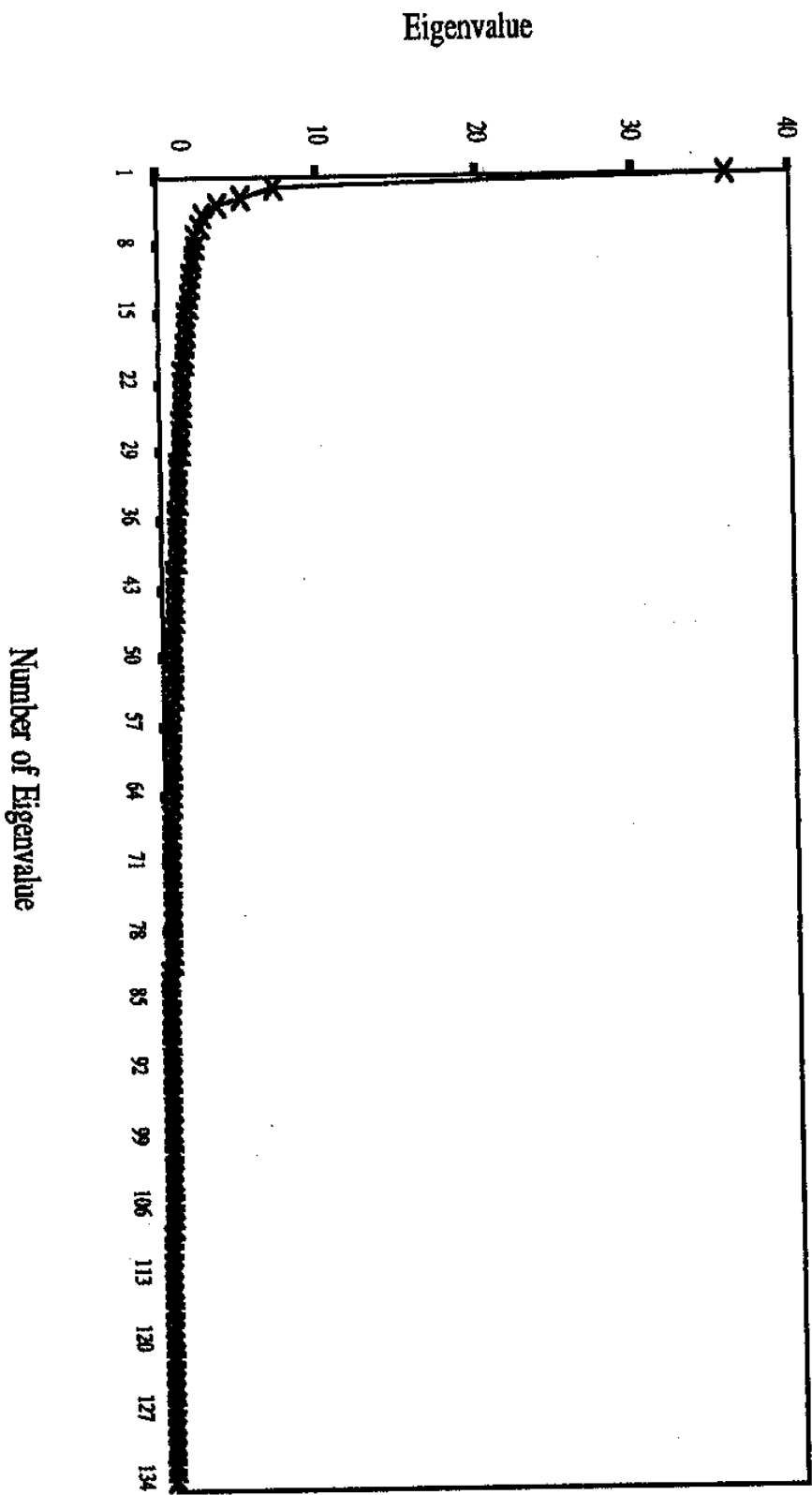
ตาราง 38 ค่าไอเกินและร้อยละของความแปรปรวนของตัวประกอบที่มีค่าไอเกินเกิน 1.00 ของแบบทดสอบความถนัดด้านเหตุผล (รวมทุกรูปแบบ)

ตัวประกอบที่	ค่าไอเกิน	ร้อยละของความแปรปรวนทั้งหมด	ร้อยละสะสมของความแปรปรวนทั้งหมด
1.	36.032	26.690	26.690
2.	7.361	5.453	32.143
3.	5.316	3.938	36.081
4.	3.868	2.865	38.946
5.	2.909	2.155	41.101
6.	2.699	1.999	43.100
7.	2.473	1.832	44.932
8.	2.353	1.743	46.675
9.	2.235	1.656	48.331
10.	2.204	1.633	49.963
11.	2.094	1.551	51.514
12.	2.050	1.518	53.033
13.	1.986	1.471	54.503
14.	1.924	1.425	55.929
15.	1.804	1.337	57.265
16.	1.761	1.304	58.569
17.	1.749	1.295	59.865
18.	1.663	1.232	61.096
19.	1.605	1.189	62.286
20.	1.536	1.138	63.423
21.	1.486	1.101	64.524
22.	1.474	1.092	65.616
23.	1.442	1.068	66.684
24.	1.412	1.046	67.730
25.	1.370	1.015	68.745

ตาราง 35 (ต่อ)

ตัวประกอบที่	ค่าไอเกน	ร้อยละของความแปรปรวนทั้งหมด	ร้อยละสะสมของความแปรปรวนทั้งหมด
26.	1.333	.987	69.732
27.	1.300	.963	70.695
28.	1.243	.921	71.616
29.	1.220	.904	72.520
30.	1.191	.882	73.402
31.	1.169	.866	74.268
32.	1.109	.821	75.089
33.	1.068	.791	75.880
34.	1.047	.775	76.656
35.	1.043	.772	77.428

Scree Plot



ภาพที่ 18 แสดงความแตกต่างของค่าไอเกนของแต่ละตัวประกอบของแบบทดสอบความถนัดด้านเหตุผล (รวมทุกรูปแบบ)

ภาคผนวก จ

คำพิพากษาศาลฎีกาของแบบทดสอบ

ตาราง 39 ค่าฟังก์ชันดาวสามเหลี่ยมของแบบทดสอบความถนัดด้านเหตุผลแบบจัดประเภท
ชนิดเข้าพวกภาษาที่ระดับความสามารถต่างๆ

ระดับความ สามารถ(๒)	ค่าฟังก์ชัน ดาวสามเหลี่ยม (TIF)
-4.00	0.027297
-3.90	0.030851
-3.80	0.034869
-3.70	0.039412
-3.60	0.044546
-3.50	0.050347
-3.40	0.056899
-3.30	0.064296
-3.20	0.072646
-3.10	0.082069
-3.00	0.092700
-2.90	0.104693
-2.80	0.118221
-2.70	0.133480
-2.60	0.150690
-2.50	0.170103
-2.40	0.192001
-2.30	0.216706
-2.20	0.244581
-2.10	0.276037
-2.00	0.311540
-1.90	0.351613
-1.80	0.396851
-1.70	0.447923
-1.60	0.505583
-1.50	0.570684
-1.40	0.644188

ระดับความ สามารถ(๒)	ค่าฟังก์ชัน ดาวสามเหลี่ยม (TIF)
-1.30	0.727181
-1.20	0.820890
-1.10	0.926698
-1.00	1.046161
-0.90	1.181027
-0.80	1.333249
-0.70	1.505004
-0.60	1.698702
-0.50	1.917008
-0.40	2.162857
-0.30	2.439471
-0.20	2.750376
-0.10	3.099402
0.00	3.490676
0.10	3.928566
0.20	4.417589
0.30	4.962231
0.40	5.566660
0.50	6.234281
0.60	6.967093
0.70	7.764796
0.80	8.623660
0.90	9.535224
1.00	10.485020
1.10	11.451730
1.20	12.407280
1.30	13.318340

ระดับความ สามารถ(๒)	ค่าฟังก์ชัน ดาวสามเหลี่ยม (TIF)
1.40	14.149520
1.50	14.867650
1.60	15.445980
1.70	15.866850
1.80	16.122020
1.90	16.210770
2.00	16.137140
2.10	15.907660
2.20	15.530560
2.30	15.016130
2.40	14.377790
2.50	13.632860
2.60	12.802520
2.70	11.910870
2.80	10.983240
2.90	10.044310
3.00	9.116426
3.10	8.218360
3.20	7.364688
3.30	6.565690
3.40	5.827683
3.50	5.153586
3.60	4.543616
3.70	3.995967
3.80	3.507434
3.90	3.073935
4.00	2.690914

ตาราง 40 ค่าฟังก์ชันสารสนเทศของแบบทดสอบความถนัดด้านเหตุผลแบบจัดประเภท

ชนิดเข้าพวกรูปภาพ ที่ระดับความสามารถต่างๆ

ระดับความ สามารถ(๒)	ค่าฟังก์ชัน สารสนเทศ (TIF)
-4.00	0.001913
-3.90	0.002229
-3.80	0.002596
-3.70	0.003027
-3.60	0.003533
-3.50	0.004132
-3.40	0.004844
-3.30	0.005696
-3.20	0.006722
-3.10	0.007966
-3.00	0.009485
-2.90	0.011355
-2.80	0.013670
-2.70	0.016559
-2.60	0.020185
-2.50	0.024763
-2.40	0.030568
-2.30	0.037958
-2.20	0.047383
-2.10	0.059417
-2.00	0.074782
-1.90	0.094381
-1.80	0.119350
-1.70	0.151111
-1.60	0.191459
-1.50	0.242661
-1.40	0.307586

ระดับความ สามารถ(๒)	ค่าฟังก์ชัน สารสนเทศ (TIF)
-1.30	0.389868
-1.20	0.494089
-1.10	0.626002
-1.00	0.792762
-0.90	1.003148
-0.80	1.267720
-0.70	1.598844
-0.60	2.010528
-0.50	2.517954
-0.40	3.136530
-0.30	3.880126
-0.20	4.758080
-0.10	5.770609
0.00	6.902702
0.10	8.117609
0.20	9.352770
0.30	10.522733
0.40	11.533086
0.50	12.304387
0.60	12.796566
0.70	13.019787
0.80	13.024492
0.90	12.877277
1.00	12.637231
1.10	12.343225
1.20	12.013125
1.30	11.649894

ระดับความ สามารถ(๒)	ค่าฟังก์ชัน สารสนเทศ (TIF)
1.40	11.248984
1.50	10.803915
1.60	10.309369
1.70	9.762590
1.80	9.164174
1.90	8.518773
2.00	7.835623
2.10	7.128364
2.20	6.413846
2.30	5.710076
2.40	5.033907
2.50	4.399152
2.60	3.815528
2.70	3.288491
2.80	2.819721
2.90	2.407957
3.00	2.049910
3.10	1.741072
3.20	1.476363
3.30	1.250587
3.40	1.058733
3.50	0.896155
3.60	0.758661
3.70	0.642536
3.80	0.544540
3.90	0.461876
4.00	0.392148

ตาราง 41 ค่าฟังก์ชันการแทนค่าของแบบทดสอบความถนัดด้านเหตุผลแบบจัดประเภท
ชนิด ไม่ใช้คำพ้องภาษาที่ระดับความถนัดต่างๆ

ระดับความ ถนัด(๒)	ค่าฟังก์ชัน สารสนเทศ (TIF)
-4.00	0.005830
-3.90	0.006368
-3.80	0.006959
-3.70	0.007610
-3.60	0.008331
-3.50	0.009129
-3.40	0.010016
-3.30	0.011004
-3.20	0.012109
-3.10	0.013347
-3.00	0.014738
-2.90	0.016307
-2.80	0.018080
-2.70	0.020089
-2.60	0.022373
-2.50	0.024975
-2.40	0.027949
-2.30	0.031357
-2.20	0.035278
-2.10	0.039806
-2.00	0.045060
-1.90	0.051189
-1.80	0.058389
-1.70	0.066915
-1.60	0.077108
-1.50	0.089430
-1.40	0.104520

ระดับความ ถนัด(๒)	ค่าฟังก์ชัน สารสนเทศ (TIF)
-1.30	0.123269
-1.20	0.146945
-1.10	0.177388
-1.00	0.217328
-0.90	0.270925
-0.80	0.344722
-0.70	0.449275
-0.60	0.601889
-0.50	0.830764
-0.40	1.180187
-0.30	1.714601
-0.20	2.516331
-0.10	3.669408
0.00	5.223828
0.10	7.144719
0.20	9.268618
0.30	11.304806
0.40	12.911555
0.50	13.828947
0.60	13.990760
0.70	13.536505
0.80	12.721842
0.90	11.802141
1.00	10.960347
1.10	10.292884
1.20	9.828000
1.30	9.550102

ระดับความ ถนัด(๒)	ค่าฟังก์ชัน สารสนเทศ (TIF)
1.40	9.418297
1.50	9.378400
1.60	9.371392
1.70	9.340847
1.80	9.239851
1.90	9.036404
2.00	8.715854
2.10	8.279887
2.20	7.742946
2.30	7.127678
2.40	6.460796
2.50	5.769838
2.60	5.080751
2.70	4.416047
2.80	3.793493
2.90	3.225427
3.00	2.718781
3.10	2.275709
3.20	1.894617
3.30	1.571308
3.40	1.300056
3.50	1.074477
3.60	0.888147
3.70	0.735008
3.80	0.609592
3.90	0.507111
4.00	0.423468

ตาราง 42 ค่าฟังก์ชันสารสนเทศของแบบทดสอบความถนัดด้านเหตุผลแบบจัดประเภท

ชนิดไม่เข้าพวกรูปภาพ ที่ระดับความสามารถต่างๆ

ระดับความ สามารถ(๒)	ค่าฟังก์ชัน สารสนเทศ (TIF)
-4.00	0.001124
-3.90	0.001412
-3.80	0.001772
-3.70	0.002222
-3.60	0.002781
-3.50	0.003476
-3.40	0.004337
-3.30	0.005401
-3.20	0.006711
-3.10	0.008318
-3.00	0.010283
-2.90	0.012677
-2.80	0.015579
-2.70	0.019082
-2.60	0.023291
-2.50	0.028323
-2.40	0.034308
-2.30	0.041392
-2.20	0.049733
-2.10	0.059504
-2.00	0.070897
-1.90	0.084121
-1.80	0.099406
-1.70	0.117012
-1.60	0.137234
-1.50	0.160415
-1.40	0.186958

ระดับความ สามารถ(๒)	ค่าฟังก์ชัน สารสนเทศ (TIF)
-1.30	0.217348
-1.20	0.252173
-1.10	0.292155
-1.00	0.338174
-0.90	0.391303
-0.80	0.452843
-0.70	0.524353
-0.60	0.60768
-0.50	0.704989
-0.40	0.818773
-0.30	0.951863
-0.20	1.107398
-0.10	1.28876
0.00	1.499454
0.10	1.742907
0.20	2.022193
0.30	2.3397
0.40	2.696784
0.50	3.093525
0.60	3.528681
0.70	3.99998
0.80	4.504742
0.90	5.040686
1.00	5.606594
1.10	6.202334
1.20	6.827812
1.30	7.480672

ระดับความ สามารถ(๒)	ค่าฟังก์ชัน สารสนเทศ (TIF)
1.40	8.153063
1.50	8.828416
1.60	9.479625
1.70	10.07006
1.80	10.55803
1.90	10.90376
2.00	11.07646
2.10	11.05876
2.20	10.84738
2.30	10.45128
2.40	9.889713
2.50	9.191294
2.60	8.393335
2.70	7.539279
2.80	6.673633
2.90	5.835882
3.00	5.055794
3.10	4.351602
3.20	3.730929
3.30	3.193326
3.40	2.73318
3.50	2.342225
3.60	2.011323
3.70	1.731576
3.80	1.494897
3.90	1.294248
4.00	1.123653

ตาราง 43 ค่าฟังก์ชันสารสนเทศของแบบทดสอบความถนัดด้านเหตุผลแบบอุปมาอุปไมยภาษา
ที่ระดับความสามารถต่างๆ

ระดับความ สามารถ(๒)	ค่าฟังก์ชัน สารสนเทศ (TIF)
-4.00	0.000197
-3.90	0.000253
-3.80	0.000325
-3.70	0.000418
-3.60	0.000538
-3.50	0.000691
-3.40	0.000887
-3.30	0.001139
-3.20	0.001461
-3.10	0.001875
-3.00	0.002405
-2.90	0.003083
-2.80	0.003952
-2.70	0.005065
-2.60	0.006492
-2.50	0.00832
-2.40	0.010663
-2.30	0.013668
-2.20	0.017521
-2.10	0.022462
-2.00	0.028799
-1.90	0.036922
-1.80	0.047327
-1.70	0.060644
-1.60	0.077671
-1.50	0.099414
-1.40	0.127147

ระดับความ สามารถ(๒)	ค่าฟังก์ชัน สารสนเทศ (TIF)
-1.30	0.162484
-1.20	0.207491
-1.10	0.264831
-1.00	0.337999
-0.90	0.431661
-0.80	0.552163
-0.70	0.708258
-0.60	0.912043
-0.50	1.17996
-0.40	1.533454
-0.30	1.998592
-0.20	2.603782
-0.10	3.374758
0.00	4.326084
0.10	5.448902
0.20	6.696881
0.30	7.977396
0.40	9.159921
0.50	10.10971
0.60	10.73617
0.70	11.02579
0.80	11.03614
0.90	10.85858
1.00	10.57887
1.10	10.25604
1.20	9.920755
1.30	9.583654

ระดับความ สามารถ(๒)	ค่าฟังก์ชัน สารสนเทศ (TIF)
1.40	9.245087
1.50	8.902033
1.60	8.551416
1.70	8.190792
1.80	7.81787
1.90	7.430081
2.00	7.024811
2.10	6.60029
2.20	6.15671
2.30	5.697026
2.40	5.227073
2.50	4.754938
2.60	4.289817
2.70	3.840731
2.80	3.415444
2.90	3.019792
3.00	2.657438
3.10	2.329996
3.20	2.03737
3.30	1.778185
3.40	1.550216
3.50	1.350756
3.60	1.176902
3.70	1.025758
3.80	0.894567
3.90	0.780786
4.00	0.682123

ตาราง 44 ค่าฟังก์ชันการแทนค่าของแบบทดสอบความถนัดด้านเหตุผลแบบอุปมาอุปไมยรูปภาพ
ที่ระดับความสามารถต่างๆ

ระดับความ ถนัด(๒)	ค่าฟังก์ชัน สารสนเทศ (TIF)
-4.00	0.002115
-3.90	0.002524
-3.80	0.003010
-3.70	0.003585
-3.60	0.004267
-3.50	0.005073
-3.40	0.006027
-3.30	0.007154
-3.20	0.008485
-3.10	0.010056
-3.00	0.011909
-2.90	0.014094
-2.80	0.016671
-2.70	0.019708
-2.60	0.023285
-2.50	0.027498
-2.40	0.032458
-2.30	0.038296
-2.20	0.045163
-2.10	0.053239
-2.00	0.062737
-1.90	0.073909
-1.80	0.087062
-1.70	0.102571
-1.60	0.120915
-1.50	0.142720
-1.40	0.168834

ระดับความ ถนัด(๒)	ค่าฟังก์ชัน สารสนเทศ (TIF)
-1.30	0.200468
-1.20	0.239423
-1.10	0.288515
-1.00	0.352333
-0.90	0.438578
-0.80	0.560278
-0.70	0.739039
-0.60	1.008819
-0.50	1.418341
-0.40	2.028511
-0.30	2.900519
-0.20	4.072042
-0.10	5.524188
0.00	7.150981
0.10	8.753873
0.20	10.083410
0.30	10.924560
0.40	11.184060
0.50	10.924950
0.60	10.325110
0.70	9.590195
0.80	8.879479
0.90	8.279282
1.00	7.815564
1.10	7.479407
1.20	7.247466
1.30	7.093046

ระดับความ ถนัด(๒)	ค่าฟังก์ชัน สารสนเทศ (TIF)
1.40	6.990394
1.50	6.915827
1.60	6.848049
1.70	6.768667
1.80	6.663022
1.90	6.521033
2.00	6.337635
2.10	6.112552
2.20	5.849371
2.30	5.554203
2.40	5.234290
2.50	4.896914
2.60	4.548787
2.70	4.195872
2.80	3.843487
2.90	3.496474
3.00	3.159295
3.10	2.836000
3.20	2.530091
3.30	2.244352
3.40	1.980732
3.50	1.740297
3.60	1.523276
3.70	1.329184
3.80	1.156969
3.90	1.005188
4.00	0.872155

ตาราง 45 ค่าฟังก์ชันสารสนเทศของแบบทดสอบความถนัดด้านเหตุผลแบบสรุปความ
ที่ระดับความสามารถต่างๆ

ระดับความ สามารถ(๒)	ค่าฟังก์ชัน สารสนเทศ (TIF)
-4.00	0.008662
-3.90	0.010035
-3.80	0.011658
-3.70	0.013582
-3.60	0.015863
-3.50	0.01857
-3.40	0.021782
-3.30	0.025594
-3.20	0.030116
-3.10	0.035473
-3.00	0.041815
-2.90	0.049314
-2.80	0.058169
-2.70	0.068613
-2.60	0.080918
-2.50	0.095401
-2.40	0.112436
-2.30	0.132465
-2.20	0.156012
-2.10	0.183707
-2.00	0.216308
-1.90	0.254728
-1.80	0.300077
-1.70	0.353694
-1.60	0.417192
-1.50	0.492499
-1.40	0.581891

ระดับความ สามารถ(๒)	ค่าฟังก์ชัน สารสนเทศ (TIF)
-1.30	0.688018
-1.20	0.813930
-1.10	0.963082
-1.00	1.139339
-0.90	1.346971
-0.80	1.590606
-0.70	1.875139
-0.60	2.205533
-0.50	2.586454
-0.40	3.021708
-0.30	3.513492
-0.20	4.061559
-0.10	4.662475
0.00	5.309115
0.10	5.990380
0.20	6.690919
0.30	7.390552
0.40	8.063358
0.50	8.677029
0.60	9.193730
0.70	9.573938
0.80	9.783854
0.90	9.805050
1.00	9.642687
1.10	9.327690
1.20	8.910474
1.30	8.448261

ระดับความ สามารถ(๒)	ค่าฟังก์ชัน สารสนเทศ (TIF)
1.40	7.991474
1.50	7.574437
1.60	7.212449
1.70	6.904184
1.80	6.636910
1.90	6.392261
2.00	6.151157
2.10	5.897295
2.20	5.619176
2.30	5.310912
2.40	4.972096
2.50	4.607016
2.60	4.223423
2.70	3.831073
2.80	3.440266
2.90	3.060597
3.00	2.700068
3.10	2.364609
3.20	2.057981
3.30	1.781955
3.40	1.536661
3.50	1.320999
3.60	1.133039
3.70	0.970364
3.80	0.830340
3.90	0.710311
4.00	0.607735

ตาราง 46 ค่าฟังก์ชันสารสนเทศของแบบทดสอบความถนัดด้านเหตุผลแบบอนุกรมภาพทางเดียว
ที่ระดับความสามารถต่างๆ

ระดับความ สามารถ(๒)	ค่าฟังก์ชัน สารสนเทศ (TIF)
-4.00	0.000539
-3.90	0.000651
-3.80	0.000785
-3.70	0.000946
-3.60	0.001136
-3.50	0.001363
-3.40	0.001631
-3.30	0.001949
-3.20	0.002326
-3.10	0.002770
-3.00	0.003296
-2.90	0.003916
-2.80	0.004650
-2.70	0.005518
-2.60	0.006549
-2.50	0.007775
-2.40	0.009241
-2.30	0.011002
-2.20	0.013129
-2.10	0.015717
-2.00	0.018889
-1.90	0.022812
-1.80	0.027703
-1.70	0.033859
-1.60	0.041678
-1.50	0.051696
-1.40	0.064636

ระดับความ สามารถ(๒)	ค่าฟังก์ชัน สารสนเทศ (TIF)
-1.30	0.081470
-1.20	0.103486
-1.10	0.132375
-1.00	0.170309
-0.90	0.220026
-0.80	0.284915
-0.70	0.369088
-0.60	0.477478
-0.50	0.615922
-0.40	0.791232
-0.30	1.011182
-0.20	1.284313
-0.10	1.619451
0.00	2.024763
0.10	2.506271
0.20	3.065833
0.30	3.698930
0.40	4.392954
0.50	5.127096
0.60	5.874726
0.70	6.608319
0.80	7.305429
0.90	7.953187
1.00	8.549197
1.10	9.098655
1.20	9.609446
1.30	10.08764

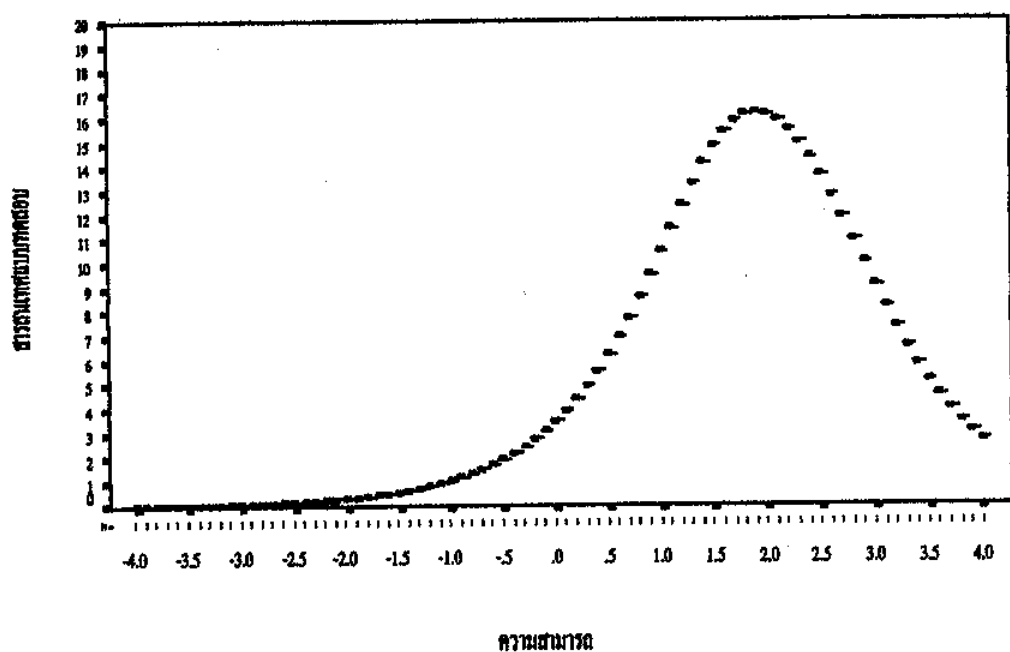
ระดับความ สามารถ(๒)	ค่าฟังก์ชัน สารสนเทศ (TIF)
1.40	10.534910
1.50	10.947870
1.60	11.318370
1.70	11.633580
1.80	11.875760
1.90	12.022270
2.00	12.047470
2.10	11.926840
2.20	11.642820
2.30	11.190430
2.40	10.580530
2.50	9.839381
2.60	9.004600
2.70	8.118882
2.80	7.223601
2.90	6.353859
3.00	5.535831
3.10	4.786279
3.20	4.113613
3.30	3.519719
3.40	3.001930
3.50	2.554779
3.60	2.171350
3.70	1.844240
3.80	1.566172
3.90	1.330357
4.00	1.130664

ตาราง 47 ค่าฟังก์ชันสารสนเทศของแบบทดสอบความถนัดด้านเหตุผลแบบอนุกรมภาพสองทาง
ที่ระดับความสามารถต่างๆ

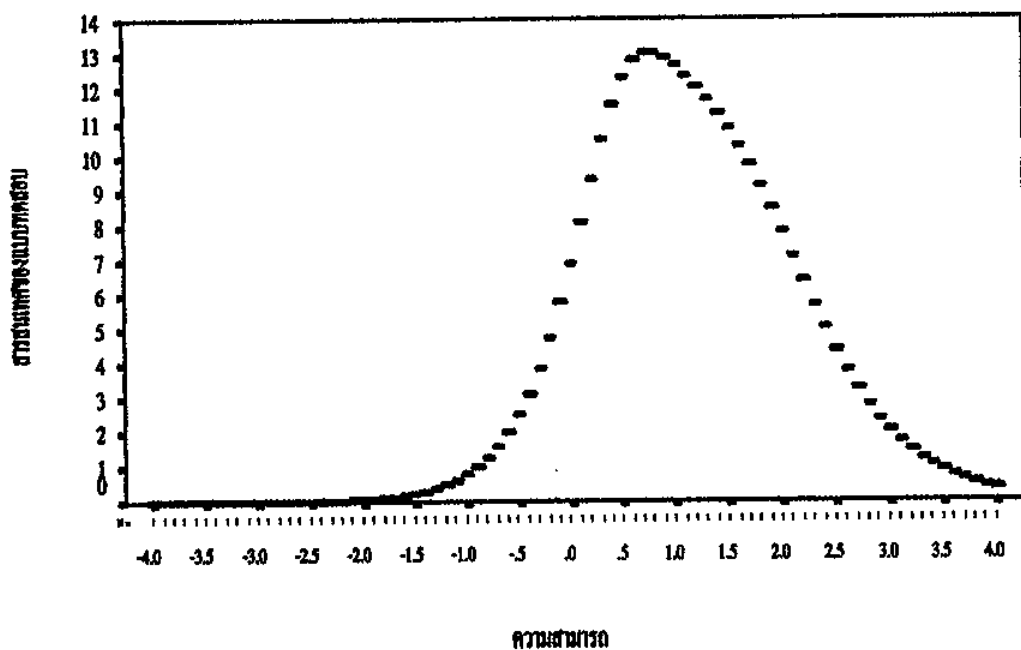
ระดับความ สามารถ (๒)	ค่าฟังก์ชัน สารสนเทศ (TIF)
-4.00	0.001672
-3.90	0.001995
-3.80	0.002380
-3.70	0.002839
-3.60	0.003387
-3.50	0.004042
-3.40	0.004823
-3.30	0.005758
-3.20	0.006874
-3.10	0.008209
-3.00	0.009806
-2.90	0.011717
-2.80	0.014004
-2.70	0.016742
-2.60	0.020019
-2.50	0.023942
-2.40	0.028637
-2.30	0.034256
-2.20	0.040977
-2.10	0.049016
-2.00	0.058632
-1.90	0.070137
-1.80	0.083920
-1.70	0.100470
-1.60	0.120423
-1.50	0.144641
-1.40	0.174339

ระดับความ สามารถ (๒)	ค่าฟังก์ชัน สารสนเทศ (TIF)
-1.30	0.211301
-1.20	0.258231
-1.10	0.319297
-1.00	0.400960
-0.90	0.513108
-0.80	0.670523
-0.70	0.894491
-0.60	1.214093
-0.50	1.666076
-0.40	2.291576
-0.30	3.127820
-0.20	4.193675
-0.10	5.469591
0.00	6.876511
0.10	8.266821
0.20	9.449303
0.30	10.260270
0.40	10.650510
0.50	10.719450
0.60	10.659930
0.70	10.657150
0.80	10.811890
0.90	11.116350
1.00	11.472810
1.10	11.741720
1.20	11.806220
1.30	11.626050

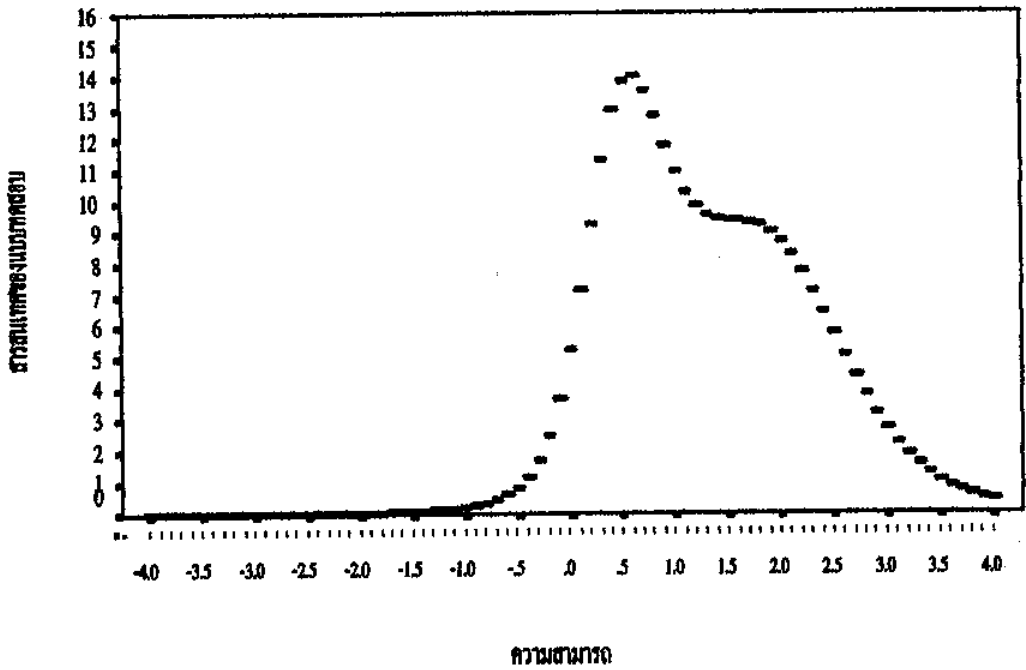
ระดับความ สามารถ (๒)	ค่าฟังก์ชัน สารสนเทศ (TIF)
1.40	11.249340
1.50	10.778170
1.60	10.318310
1.70	9.944732
1.80	9.691283
1.90	9.554941
2.00	9.504463
2.10	9.489402
2.20	9.450159
2.30	9.329875
2.40	9.086568
2.50	8.701742
2.60	8.182292
2.70	7.555462
2.80	6.859685
2.90	6.135199
3.00	5.417192
3.10	4.732353
3.20	4.098256
3.30	3.524473
3.40	3.014401
3.50	2.567133
3.60	2.179060
3.70	1.845078
3.80	1.559445
3.90	1.316335
4.00	1.110177



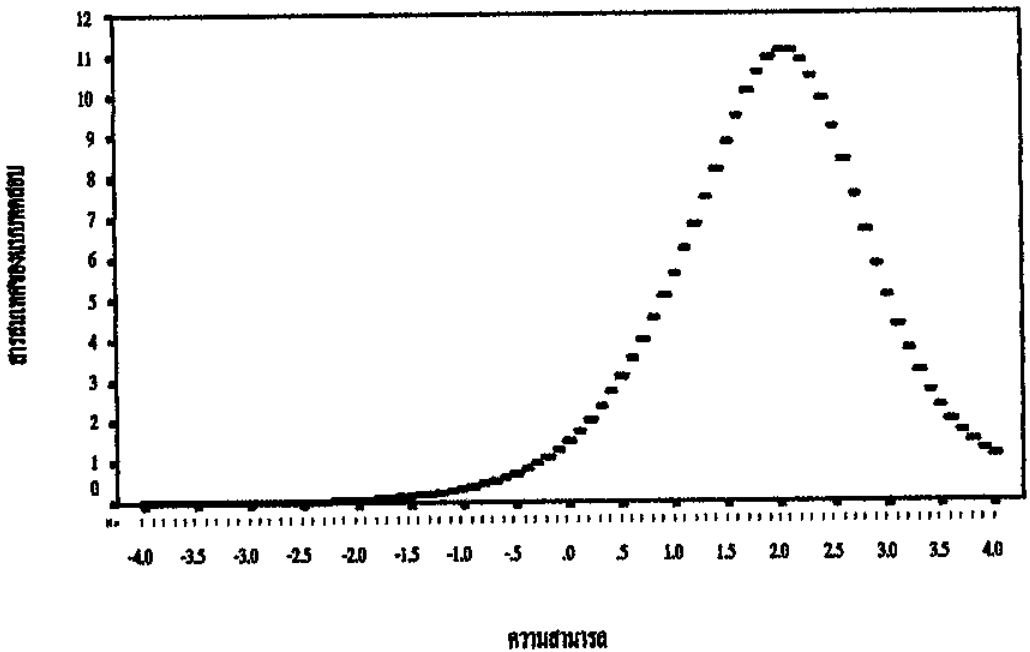
ภาพที่ 19 ค่าฟังก์ชันสารสนเทศของแบบทดสอบความถนัดด้านเหตุผลแบบจัดประเภท ชนิด
เข้าพวกภาษา



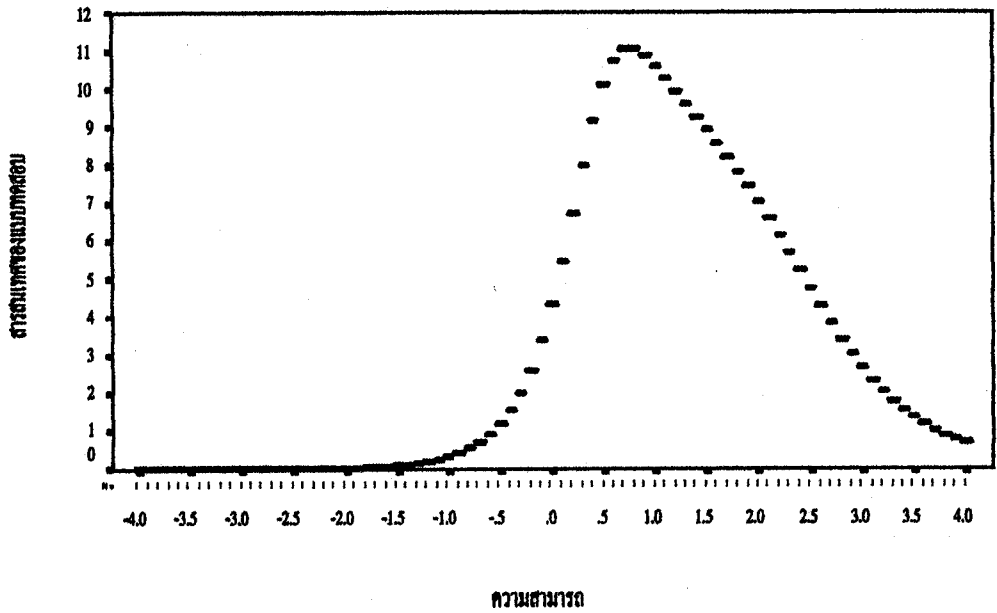
ภาพที่ 20 ค่าฟังก์ชันสารสนเทศของแบบทดสอบความถนัดด้านเหตุผลแบบจัดประเภท ชนิด
เข้าพวกรูปภาพ



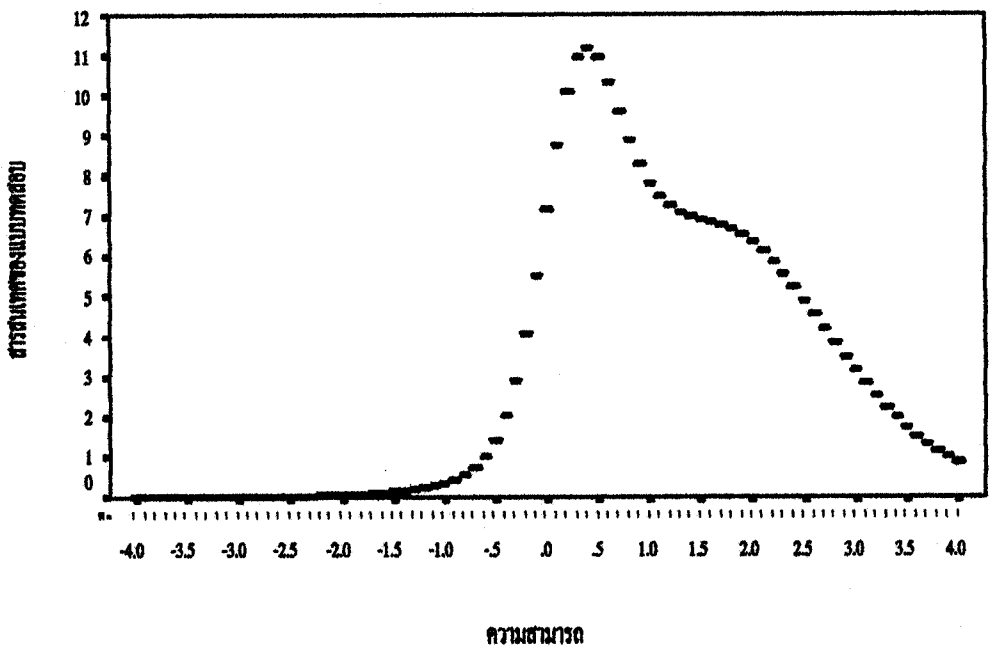
ภาพที่ 21 ค่าฟังก์ชันสารสนเทศของแบบทดสอบความถนัดด้านเหตุผลแบบจัดประเภท ชนิด
ไม่เข้าหวกภาษา



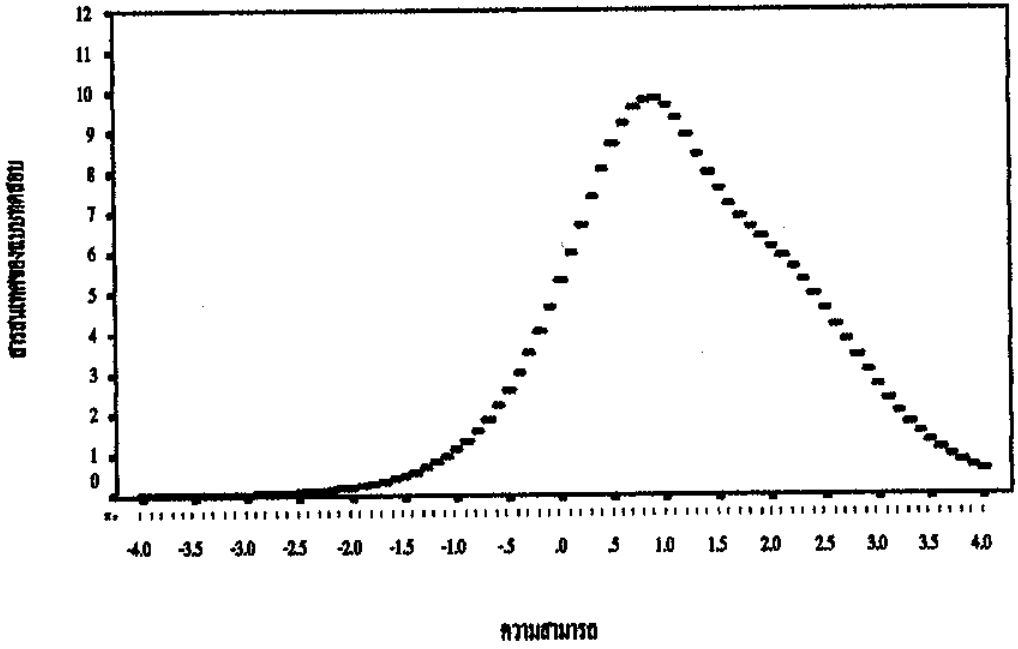
ภาพที่ 22 ค่าฟังก์ชันสารสนเทศของแบบทดสอบความถนัดด้านเหตุผลแบบจัดประเภท ชนิด
ไม่เข้าหกรูปภาพ



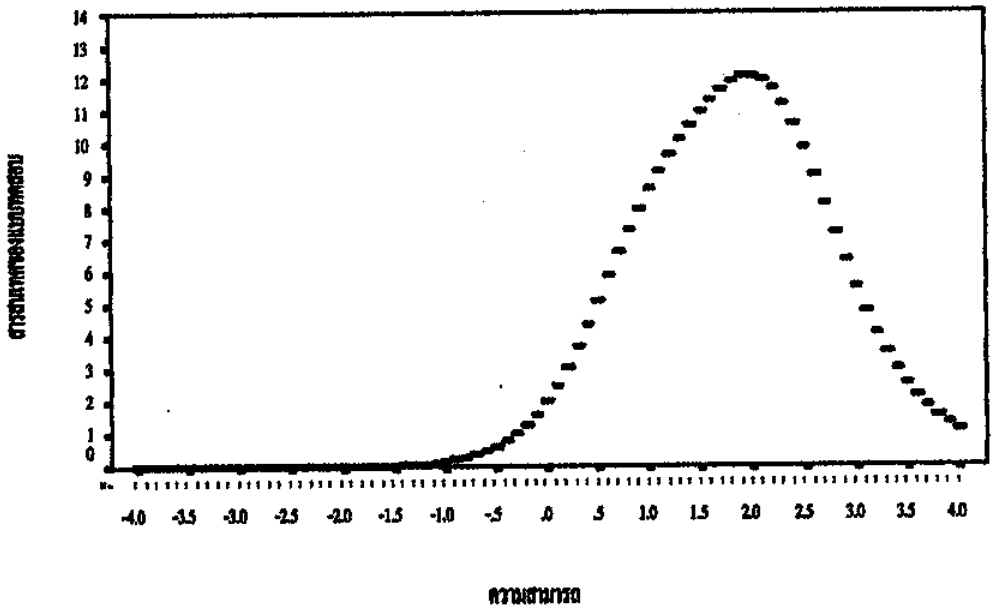
ภาพที่ 23 ค่าฟังก์ชันสารสนเทศของแบบทดสอบความถนัดด้านเหตุผลแบบอุปมาอุปไมยภาษา



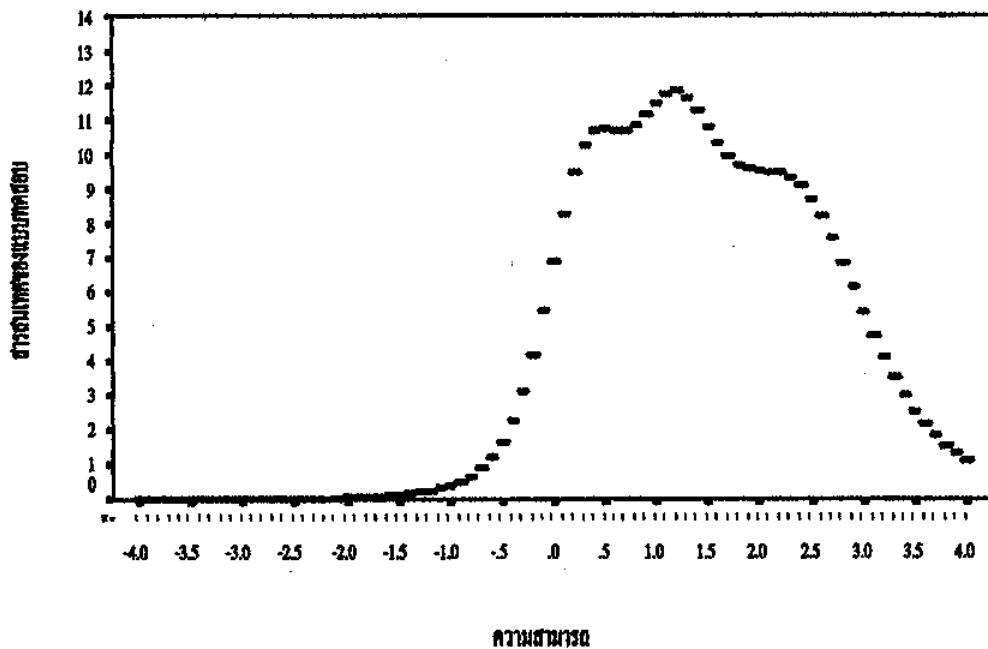
ภาพที่ 24 ค่าฟังก์ชันสารสนเทศของแบบทดสอบความถนัดด้านเหตุผลแบบอุปมาอุปไมยรูปภาพ



ภาพที่ 25 ค่าฟังก์ชันสารสนเทศของแบบทดสอบความถนัดด้านเหตุผลแบบสรุปความ



ภาพที่ 26 ค่าฟังก์ชันสารสนเทศของแบบทดสอบความถนัดด้านเหตุผลแบบอนุกรมภาพทางเดียว



ภาพที่ 27 ค่าฟังก์ชันการแทนเพศของแบบทดสอบความถนัดด้านเหตุผลแบบอนุกรมภาพสองทาง

ภาคผนวก ข

แบบทดสอบความถนัดด้านเหตุผล

แบบทดสอบความถนัดด้านเหตุผลชุดที่ 1

แบบทดสอบความถนัดด้านเหตุผลชุดที่ 1 มี 45 ข้อ ใช้เวลา 60 นาที แบ่งลักษณะข้อสอบออกเป็น 3 รูปแบบคือ

1. แบบจัดประเภท ชนิดเข้าพวกภาษา ข้อที่ 1-15
2. แบบจัดประเภท ชนิดไม่เข้าพวกรูปภาพ ข้อที่ 16-30
3. แบบอนุกรมภาพทางเดียว ข้อที่ 31-45

ตัวอย่าง ข้อสอบแบบจัดประเภทชนิดเข้าพวกภาษา (ข้อที่ 1-15)

คำชี้แจง ให้เลือกคำที่ให้มาจากตัวเลือก ก-จ ที่อยู่ในประเภทเดียวกันกับ คำที่กำหนดให้

(0) ไส้ เข็ม ถีบ ผลัก

- | | |
|----|------|
| ก. | คัน |
| ข. | งัด |
| ค. | แฉะ |
| ง. | ตั้ง |
| จ. | ผูก |

ตอบ คำเลือก (ก). เพราะ ไส้ เข็ม ถีบ ผลัก เป็นการทำให้วัตถุเคลื่อนไปข้างหน้าเช่นเดียวกับการ คัน

ตัวอย่าง ข้อสอบแบบจัดประเภทชนิดไม่เข้าพวกรูปภาพ (ข้อที่ 16 – 30)

คำชี้แจง มีภาพที่กำหนดให้ 5 ภาพ จากตัวเลือก ก-จ และจะมีอยู่ 4 ภาพ ที่มีลักษณะ

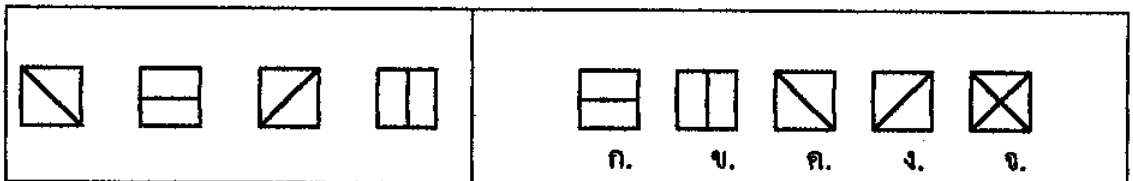
คล้ายกัน หรือมีความหมายเหมือนกัน หรือประเภทเดียวกัน แต่จะมีภาพหนึ่งที่แตกต่างออกไป ไม่เข้าพวกกับภาพอื่นๆ ให้หาภาพที่ไม่เข้าพวกนั้น



ตอบ ตัวเลือก (ข) เพราะผลไม้ชนิดอื่นมีลักษณะเป็นทรงกลม แต่กล้วยมีลักษณะทรงยาว

ตัวอย่าง ข้อสอบแบบอนุกรมภาพทางเดียว (ข้อที่ 31 – 45)

คำชี้แจง ให้พิจารณาระบบภาพที่กำหนดให้แล้วพิจารณาว่าภาพต่อไปจะเป็นภาพใด



ตอบ ตัวเลือก ก. เพราะเส้นตรงในรูปที่เหลี่ยมจะหมุนทวนเข็มนาฬิกาครั้งละ 135 องศา

1. บึงก็ ตะกร้า ชะลอม

- ก. ตะแกรง
- ข. ไม้กวาด
- ค. กระเช้า
- ง. ตะกร้อ
- จ. พัด

2. ยุโรป อเมริกาเหนือ แอฟริกา เอเชีย

- ก. ออสเตรเลีย
- ข. ไทย
- ค. รัสเซีย
- ง. อเมริกากลาง
- จ. แอคนติก

3. ช้าง ม้า วัว ควาย

- ก. กระบือ
- ข. แรด
- ค. จระเข้
- ง. เต่า
- จ. ลา

4. สัตว์ประหลาด มะละกอ ส้ม

- ก. สัตว์ปีก
- ข. สัตว์น้ำ
- ค. สัตว์บก
- ง. สัตว์เลื้อยคลาน
- จ. สัตว์ครึ่งบกครึ่งน้ำ

5. เหาะ บิน เหม็น

- ก. ร้อน
- ข. เร็ว
- ค. เหนียว
- ง. กลาง
- จ. กระโดด

6. ตะเกียง ไฟฉาย เทียน

- ก. ชูบ
- ข. แจกัน
- ค. ไม้ขีด
- ง. ดอกไม้
- จ. ดวงอาทิตย์

7. โถด โคน โจน

- ก. เต๋อ
- ข. เฒ่า
- ค. เฒ่า
- ง. เฒ่า
- จ. เฒ่า

8. ผักกาด แดงกวา กะหล่ำปลี

- ก. ผัก
- ข. มะม่วง
- ค. มะเขือ
- ง. แดง
- จ. มะพร้าว

9. บ้านเมือง ตั้งคม ครอบครั

- ก. กฎหมาย
- ข. ประชาชน
- ค. ศาสนา
- ง. ทนาย
- จ. สถาบัน

10. เมโซ คอถลาร์ มาร์ค

- ก. กรัม
- ข. ปอนด์
- ค. หาบ
- ง. เงิน
- จ. มาตรา

11. แกงไก่ คัมจัด ผัดเผ็ด

- ก. บัวลอย
- ข. ไช้หวาน
- ค. มันเชื่อม
- ง. ไช้ลูกเขย
- จ. ทองหยอด

12. ตวย ไพราะ ดี

- ก. กิน
- ข. มอง
- ค. เสียง
- ง. ดิฉั่น
- จ. หวาน

13. ผัด ทอด เจียว

- ก. นึ่ง
- ข. กั่ว
- ค. คัม
- ง. แกง
- จ. ย่าง

14. เกลือ กระปิ ปูเค็ม

- ก. น้ำปลา
- ข. น้ำตาล
- ค. น้ำส้ม
- ง. น้ำมันหมู
- จ. น้ำพริก

15. มุ้ง หมอน ผ้าห่ม

- ก. ที่นอน
- ข. ผ้าแพร
- ค. เสื้อผ้า
- ง. ตู้
- จ. เคียง

16.



п.



т.



р.



с.



а.

17.



п.



т.



р.



с.



а.

18.

A

п.

U

т.

R

р.

E

с.

I

а.

19.



п.



т.



р.



с.



а.

20.



п.



т.



р.



с.



а.

21.



п.



т.



р.



с.



а.

22.



п.



т.



р.



с.



а.

23.



п.



т.



к.



б.



г.

24.



п.



т.



к.



б.



г.

25.



п.



т.



к.



б.



г.

26.



п.



т.



к.



б.



г.

27.



п.



т.



к.



б.



г.

28.



п.



т.



к.



б.



г.

29.



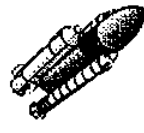
п.



т.



к.



б.



г.

30.



п.



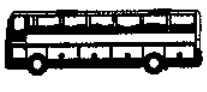
т.



к.



б.



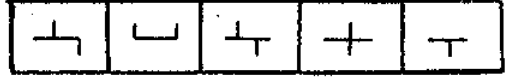
г.

31.



а. б. в. г. д.

32.



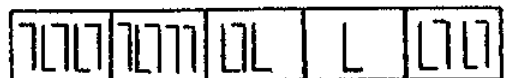
а. б. в. г. д.

33.



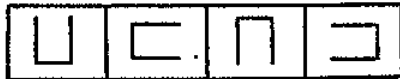
а. б. в. г. д.

34.



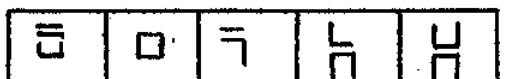
а. б. в. г. д.

35.



а. б. в. г. д.

36.



а. б. в. г. д.

37.



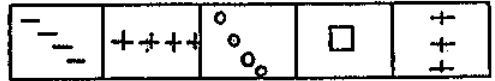
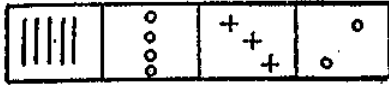
а. б. в. г. д.

38.



а. б. в. г. д.

39.



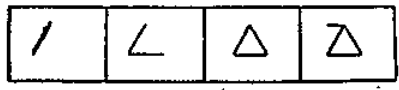
ဂ. င. ခ. ဃ. ဇ.

40.



ဂ. င. ခ. ဃ. ဇ.

41.



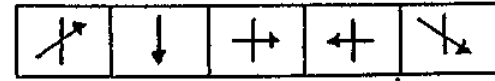
ဂ. င. ခ. ဃ. ဇ.

42.



ဂ. င. ခ. ဃ. ဇ.

43.



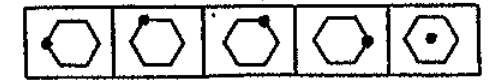
ဂ. င. ခ. ဃ. ဇ.

44.



ဂ. င. ခ. ဃ. ဇ.

45.



ဂ. င. ခ. ဃ. ဇ.

แบบทดสอบความถนัดด้านเหตุผลชุดที่ 2

แบบทดสอบความถนัดด้านเหตุผลชุดที่ 2 มี 45 ข้อ ใช้เวลา 60 นาที แบ่งลักษณะข้อสอบออกเป็น 3 รูปแบบคือ

1. แบบสรุปความ ข้อที่ 1-15
2. แบบจัดประเภท ชนิดเข้าพวกรูปภาพ ข้อที่ 16-30
3. แบบอุปมาอุปไมยรูปภาพ ข้อที่ 31-45

ตัวอย่าง ข้อสอบแบบสรุปความ (ข้อที่ 1-15)

คำชี้แจง คำถามแต่ละข้อ จะมีข้อความต่าง ๆ เมื่ออ่านแล้วพิจารณาให้รอบคอบว่าจะต้องกล่าวสรุปอย่างไร จึงจะถูกต้องตามเหตุผลมากที่สุด

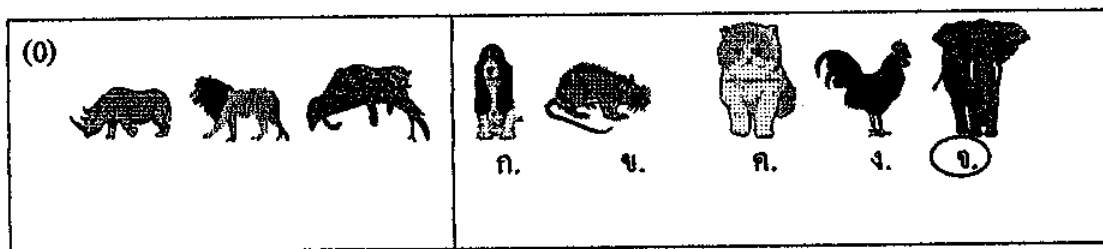
(0) สมบุญเป็นที่สมจิต สมจิตเป็นน้องสมปอง สมปองเป็นน้องสมชาย ไครอาชุน้อยที่สุด

- ก. สมบุญ
- ข. สมจิต
- ค. สมปอง
- ง. สมชาย
- จ. ยังสรุปแน่นอนไม่ได้

ตอบ ตัวเลือก(ข) เพราะสมบุญและสมปอง เป็นพี่ของสมจิต ส่วนสมชายเป็นที่สมปอง จึงมีอายุมากกว่าสมจิต

ตัวอย่าง ข้อสอบแบบจัดประเภทชนิดเข้าพวกรูปภาพ (ข้อที่ 16-30)

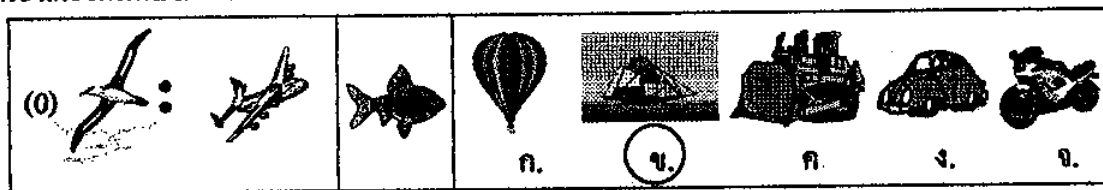
คำชี้แจง ให้เลือกภาพที่เข้ามา จาก ก-จ ที่อยู่ในประเภทเดียวกันกับ ภาพ ที่กำหนดให้



ตอบ ตัวเลือก (จ). เพราะช้างเป็นสัตว์ป่าเหมือนกับ แรด สิงโต และเสือดาว

ตัวอย่าง ข้อสอบแบบจัดประเภทชนิด ไม่เข้าพวกรูปภาพ (ข้อที่ 31 - 45)

คำชี้แจง โจทย์กำหนดภาพมาให้ 2 ภาพ โดยภาพทั้งสองจะมีความเกี่ยวข้องสัมพันธ์กัน เป็นคู่กันในทางใดทางหนึ่ง จากนั้นพิจารณาภาพที่ 3 เพื่อหาภาพที่ 4 ให้มีความสัมพันธ์ หรือเกี่ยวข้องกันเป็นทำนองเดียวกันกับ 2 ภาพแรก



ตอบ ตัวเลือก (ข.) เพราะนกและเครื่องบินเดินทางบนฟ้า ส่วนปลาและเรือเดินทางในน้ำ

ทางในน้ำ

1. ถ้าฝนตกฉันจะไม่ไปทานข้าวนอกบ้าน
วันนี้ฝนไม่ตก ฉะนั้น
 - ก. ฉันไปทานข้าวนอกบ้าน
 - ข. ฉันอยู่บ้าน
 - ค. ฉันไม่ไปทานข้าวนอกบ้าน
 - ง. ฉันทานข้าวที่บ้าน
 - จ. ยังสรุปแน่นอนไม่ได้

2. ผู้ใดทำร้ายผู้อื่นจะถูกตำรวจจับ นาย ก. ดี
ศิระ นาย ข. แดก ฉะนั้น
 - ก. นาย ก. ถูกตำรวจจับ
 - ข. นาย ก. หนีรอดไปได้
 - ค. นาย ก. ต้องติดคุก
 - ง. นาย ก. ไม่ถูกตำรวจจับ เพราะนาย ข.
ไม่เอาเรื่อง
 - จ. ยังสรุปแน่นอนไม่ได้

3. นายคำสูงกว่านายแดง นายแดงสูงกว่านาย
เขียว ฉะนั้น
 - ก. นายคำสูงกว่านายแดง
 - ข. นายแดงสูงกว่านายเขียว
 - ค. นายเขียวสูงกว่านายคำ
 - ง. นายคำสูงกว่านายเขียว
 - จ. ยังสรุปแน่นอนไม่ได้

4. อากาศเย็นเพราะฝนตก วันนี้ฝนไม่ตก ฉะนั้น
 - ก. อากาศเย็น
 - ข. อากาศร้อน
 - ค. อากาศอบอ้าว
 - ง. ฝนกำลังจะตก
 - จ. ยังสรุปแน่นอนไม่ได้

5. ชาวได้เป็นคนไทย ชาวชุมพรเป็นชาวได้
ฉะนั้น
 - ก. ชาวชุมพรเป็นคนไทย
 - ข. ชาวไทยคือชาวได้
 - ค. ชาวได้อยู่ที่ชุมพร
 - ง. คนไทยคือชาวได้และชาวชุมพร
 - จ. ยังสรุปแน่นอนไม่ได้

6. สัตว์ที่ไม่เลี้ยงลูกด้วยนมข่มเดินได้ หมูเป็น
สัตว์ที่ไม่เลี้ยงลูกด้วยนม ฉะนั้น
 - ก. ผิดความจริง
 - ข. หมูเป็นสัตว์เลี้ยงลูกด้วยนม
 - ค. หมูเดินได้
 - ง. หมูเดินไม่ได้
 - จ. ยังสรุปแน่นอนไม่ได้

7. เลขคู่ทุกตัวหารด้วย 2 ลงตัว 3 เป็นเลขคู่
ฉะนั้น
 - ก. 2 หารด้วย 3 ไม่ลงตัว
 - ข. 3 หารด้วย 2 ไม่ลงตัว
 - ค. 2 หารด้วย 3 ลงตัว
 - ง. 2 เป็นเลขคู่ด้วย
 - จ. ยังสรุปแน่นอนไม่ได้

8. มนุษย์ทุกคนต้องตาย ปลาที่เป็นสัตว์ที่ต้อง
ตาย ฉะนั้น
 - ก. คนเป็นปลา
 - ข. ปลาเหมือนคน
 - ค. คนและปลาต่างก็ต้องตาย
 - ง. ปลาเป็นสัตว์น้ำ
 - จ. ยังสรุปแน่นอนไม่ได้

9. ก มีเงินมากกว่า ข แต่น้อยกว่า ง ข มีเงินมากกว่า ค แต่น้อยกว่า ก ฉะนั้น

- ก. ก มีเงินเท่ากับ ข
- ข. ข มีเงินเท่ากับ ง
- ค. ก มีเงินมากที่สุด
- ง. ค มีเงินน้อยที่สุด
- จ. ยังสรุปแน่นอนไม่ได้

10. คนชอบพูดชอบขู่ แมวชอบขู่ ฉะนั้น

- ก. แมวชอบพูด
- ข. คนคือแมว
- ค. แมวคล้ายคน
- ง. ทั้งคนทั้งแมวชอบขู่
- จ. ยังสรุปแน่นอนไม่ได้

11. มี ก เพราะมี ข มี ข เพราะมี ค ฉะนั้น

- ก. มี ก เพราะมี ค
- ข. เห็น ค จะเห็น ก
- ค. เห็น ก จะเห็น ข
- ง. มี ค เพราะมี ก
- จ. ยังสรุปแน่นอนไม่ได้

12. ใครทำบุญได้บุญ ใครทำบาปได้บาป ฉันทำบุญแล้วทำบาป ฉะนั้น

- ก. ฉันเป็นคนไม่ดี
- ข. ทำบุญไม่ดี
- ค. ฉันได้บุญแล้วได้บาป
- ง. ทำบาปดีกว่าทำบุญ
- จ. ยังสรุปแน่นอนไม่ได้

13. การจากคนที่เราเกลียดเป็นสุข การอยู่กับคนที่เรารักเป็นสุข ฉะนั้น

- ก. การจากเป็นสุข
- ข. การอยู่เป็นสุข
- ค. การจากการอยู่เป็นสุข
- ง. การรักการเกลียดเป็นสุข
- จ. ยังสรุปแน่นอนไม่ได้

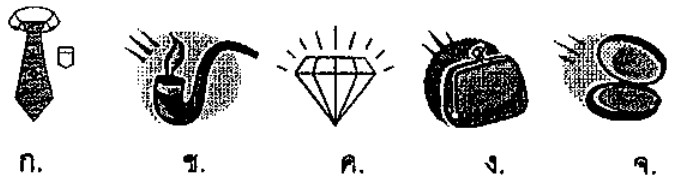
14. นกบางชนิดว่ายน้ำได้ ถ้านกบางชนิดเป็นปลา นกนางนวลว่ายน้ำได้ ฉะนั้น

- ก. ปลาว่ายน้ำได้อย่างนก
- ข. มีนกชนิดหนึ่งว่ายน้ำได้
- ค. ปลาเป็นนก
- ง. นกเป็นปลาชนิดหนึ่ง
- จ. ยังสรุปแน่นอนไม่ได้

15. ทำดี ได้ดี ทำชั่ว ได้ชั่ว ก ทำดีแล้วทำชั่ว ฉะนั้น

- ก. ก กลายเป็นคนชั่ว
- ข. ดีและชั่วลบกันได้
- ค. เขาเคยทำดีทำชั่ว
- ง. ความดีความชั่วเป็นของคู่กัน
- จ. ยังสรุปแน่นอนไม่ได้

16.



п. г. а. в. д.

17.



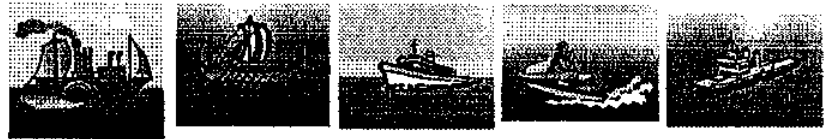
п. г. а. в. д.

18.



п. г. а. в. д.

19.



п. г. а. в. д.

20.



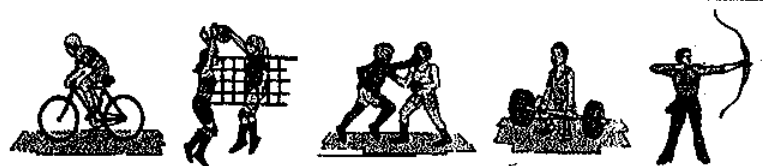
п. г. а. в. д.

21.



п. г. а. в. д.

22.



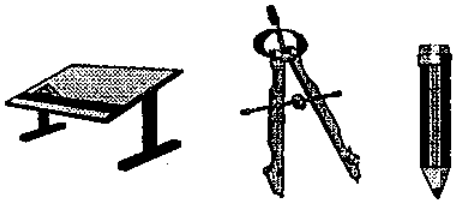
п. г. а. в. д.

23.



п. г. а. в. д.

24.



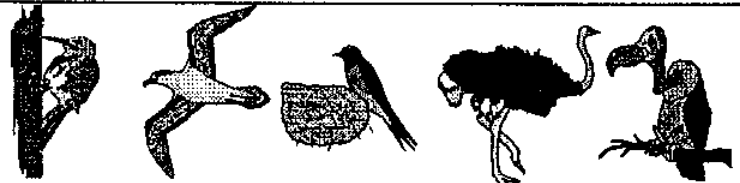
п. г. а. в. д.

25.



п. г. а. в. д.

26.



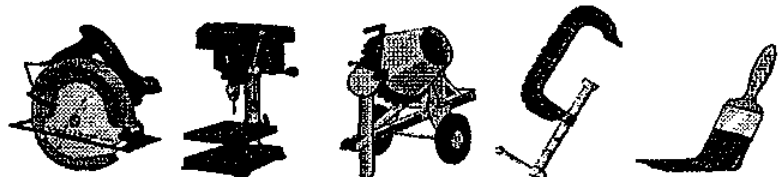
п. г. а. в. д.

27.



п. г. а. в. д.

28.



п. г. а. в. д.

29.



п. г. а. в. д.

30.

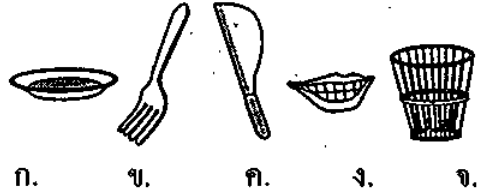


п. г. а. в. д.

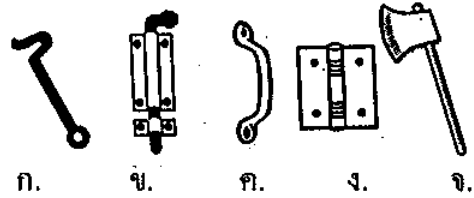
31.



32.



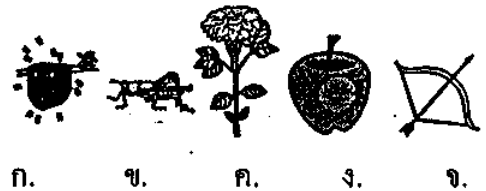
33.



34.



35.



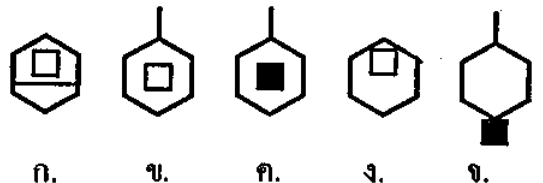
36.



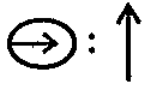
37.



38.

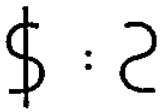


39.



ก. ข. ค. ง. จ.

40.



ก. ข. ค. ง. จ.

41.



ก. ข. ค. ง. จ.

42.



ก. ข. ค. ง. จ.

43.



ก. ข. ค. ง. จ.

44.



ก. ข. ค. ง. จ.

45.



ก. ข. ค. ง. จ.

แบบทดสอบความถนัดด้านเหตุผลชุดที่ 3

แบบทดสอบความถนัดด้านเหตุผลชุดที่ 3 มี 45 ข้อ ใช้เวลา 60 นาที แบ่งลักษณะข้อสอบออกเป็น 3 รูปแบบคือ

1. แบบจัดประเภท ชนิดไม่เข้าพวกภาษา ข้อที่ 1-15
2. แบบอุปมาอุปไมยภาษา ข้อที่ 16-30
3. แบบอนุกรมภาพสองทาง ข้อที่ 31-45

ตัวอย่าง ข้อสอบแบบจัดประเภท ชนิดไม่เข้าพวกภาษา (ข้อที่ 1-15)

คำชี้แจง จากข้อ ก-จ จะมีอยู่ 4 ตัวเลือกที่มีความหมายคล้ายกัน หรือ เป็นพวกเดียวกัน และจะมีอยู่ตัวเลือกหนึ่งที่แตกต่างออกไป ไม่เข้าพวกกับตัวเลือกอื่น ๆ ให้หาตัวเลือกที่ไม่เข้าพวก

- (0) ก. ไก่
 ข. วัว
 ค. ม้า
 ง. สุนัข
 จ. แมว

ตอบ ตัวเลือก (ก) เพราะ ไก่มี 2 ขา ส่วน วัว ม้า สุนัข และ แมวมี 4 ขา

ตัวอย่าง ข้อสอบแบบอุปมาอุปไมยภาษา (ข้อที่ 16 – 30)

คำชี้แจง เมื่อโจทย์กำหนดคำมาให้คู่หนึ่ง คำทั้งสองมีความสัมพันธ์กันในทางใดทางหนึ่ง ให้หาคำที่มีความสัมพันธ์กับคำที่กำหนดให้ เพื่อให้ความสัมพันธ์ของคู่หลังเหมือนคู่แรก

(0) คน : บ้าน → พระ : ?

- ก. วัด
- ข. ศาลา
- ค. โบสถ์
- ง. วิหาร
- จ. สวดมนต์

ตอบ ตัวเลือก (ก) เพราะคนพักอาศัยในบ้าน ส่วนพระ พักอาศัยในวัด

ตัวอย่าง ข้อสอบแบบอนุกรมภาพสองทาง (ข้อที่ 31 – 45)

คำชี้แจง ให้พิจารณาภาพใหญ่ที่กำหนดให้ โดยดูแนวโน้มว่าเปลี่ยนแปลงเป็นอย่างไร และทางแนวตั้งว่าเปลี่ยนแปลงเป็นอย่างไร และตรงเครื่องหมาย ? ควรเป็นภาพใด

(0)

--

ตอบ ตัวเลือก (จ) เพราะภาพในตัวเลือก จ จะมีลักษณะของรูปทั้งหมด ทั้งทางแนวนอนและแนวตั้งซ้อนกันอยู่

- | | |
|---|--|
| 1. ก. กามนิต
ข. ชุนแผน
ค. วันทอง
ง. ชุนช้าง
จ. พลายงาม | 6. ก. จอแจ
ข. กั๊กกั้ง
ค. ลั่นหลาม
ง. หนามแน่น
จ. ขอนแขบ |
| 2. ก. บังคับ
ข. คำหนิ
ค. ชู่เช็ญ
ง. คุกคาม
จ. บีบเค้น | 7. ก. กะล่อน
ข. กลอกกลิ้ง
ค. สับปลับ
ง. ตลบตะแลง
จ. เพ้อเจ้อ |
| 3. ก. ซอ
ข. จะเข้
ค. ขิม
ง. ไวโอลิน
จ. ระนาด | 8. ก. ซิด
ข. ถี่
ค. ไกล้
ง. แമ്പ
จ. ติด |
| 4. ก. รุมพร
ข. สงขลา
ค. ปัตตานี
ง. ระยอง
จ. ยะลา | 9. ก. ขย้า
ข. ขยี่
ค. บค
ง. ปั่น
จ. ละเอี๊ยะด |
| 5. ก. ภาพยนตร์
ข. วิทยู
ค. โทรทัศน์
ง. หนังสือพิมพ์
จ. โทรเลข | 10. ก. ลพบุรี
ข. อยุธา
ค. จันทบุรี
ง. นนทบุรี
จ. ปทุมธานี |

11. ก. ไบรลล์

ข. พระ

ค. เฌร

ง. ทิศ

จ. ฤกษ์

12. ก. กวาง

ข. กานหว่า

ค. กา

ง. สาลิกา

จ. กระจิบ

13. ก. เบียดเบียน

ข. เลียดลี

ค. นินทา

ง. เยาะเย้ย

จ. ก้อนแคะ

14. ก. มีด

ข. เต่า

ค. ปล้า

ง. ชาม

จ. กระทะ

15. ก. ประกาศ

ข. อบรม

ค. เพยแพร่

ง. ชี้แจง

จ. บอกกล่าว

16. การสอน : การสอบ → ผลิตผล : ?

- ก. โฆษณา
- ข. ดีตลาด
- ค. ราคาเขา
- ง. พอความต้องการ
- จ. ตรวจสอบคุณภาพ

17. ไฟ : ควัน → กรรมดี : ?

- ก. คน
- ข. ท่างาน
- ค. ทำในสิ่งดี
- ง. ไร่สมรรถภาพ
- จ. ได้รับผลสำเร็จ

18. ศาล : ยุติธรรม → ศาสนา : ?

- ก. นับถือ
- ข. งามงาย
- ค. ความดี
- ง. มุ่งมั่น
- จ. ความเชื่อมั่น

19. ไก่ : ชัน → นก : ?

- ก. ภู
- ข. ไข่
- ค. บิน
- ง. ปลูก
- จ. ร้อง

20. พืช : ปลูก → คน : ?

- ก. ยา
- ข. น้ำ
- ค. ข้าว
- ง. อาหารเสริม
- จ. สอร์โมน

21. ประชาชน : กฎหมาย → พระ : ?

- ก. วัด
- ข. ศิล
- ค. โบสถ์
- ง. ชลระ
- จ. ความดี

22. ไฟฟ้า : แสง → วิทย์ : ?

- ก. กลิ่น
- ข. สถานีขนส่ง
- ค. เสียง
- ง. เสาอากาศ
- จ. หลอด

23. นักเรียน : เรียน → หมอ : ?

- ก. คนไข้
- ข. คลินิก
- ค. รักษา
- ง. พยาบาล
- จ. โรงพยาบาล

24. กล้องถ่ายภาพรูป : เลนส์ → ตา : ?

- ก. ขนคิ้ว
- ข. ขนตา
- ค. ตาขาว
- ง. หนังตา
- จ. แก้วตา

25. สีแดง : ชาติ → สีขาว : ?

- ก. สะอาด
- ข. บริสุทธิ์
- ค. ศาสนา
- ง. ความรัก
- จ. พระมหากษัตริย์

26. กองทัพ : วินัย → ประเทศ : ?

- ก. ภาษี
- ข. ศาสนา
- ค. กฎหมาย
- ง. พลเมือง
- จ. พระมหากษัตริย์

27. พระนเรศวรมหาราช : เอกราช →

พระปิยมหาราช : ?

- ก. รถไฟ
- ข. ลูกเสือ
- ค. เลิกทาส
- ง. การศึกษา
- จ. กฎหมาย

28. จดหมาย : เขียน → โทรเลข : ?

- ก. กด
- ข. จี๊ด
- ค. ส่ง
- ง. พิมพ์
- จ. เตะ

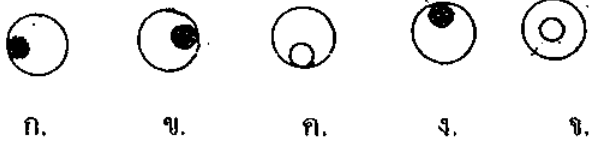
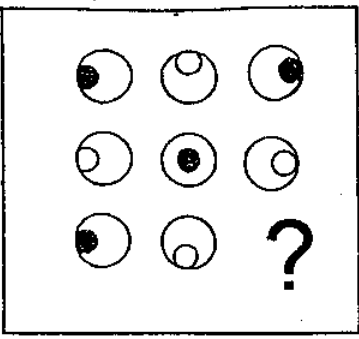
29. ปากกา : เขียน → พู่กัน : ?

- ก. ทา
- ข. จี๊ด
- ค. วาด
- ง. พิมพ์
- จ. ระบาย

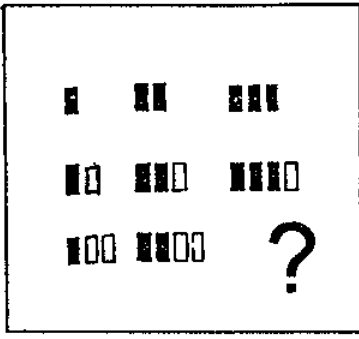
30. หนู : กีบดัก → ปลา : ?

- ก. ขอ
- ข. ไช
- ค. ลุ่ม
- ง. แห
- จ. ข้อง

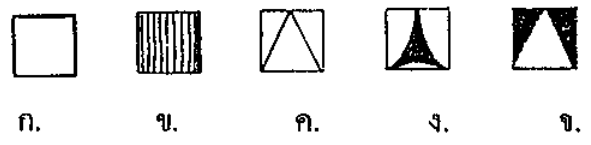
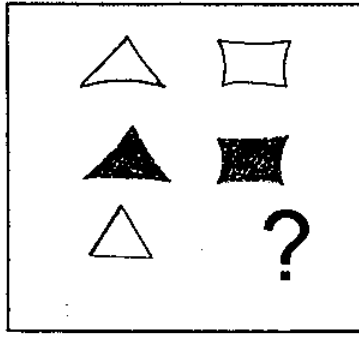
31.



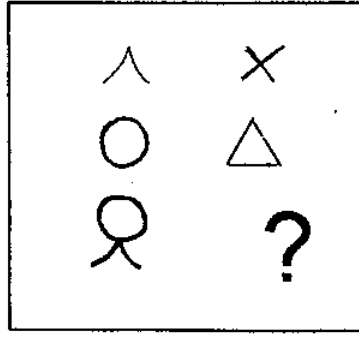
32.



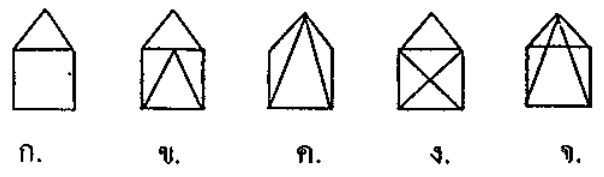
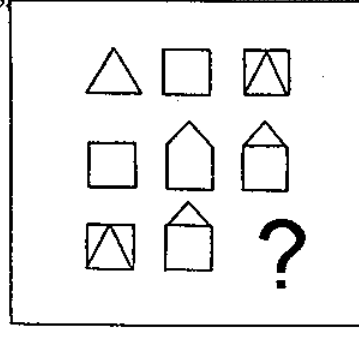
33.

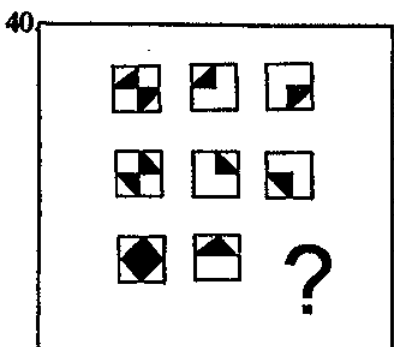
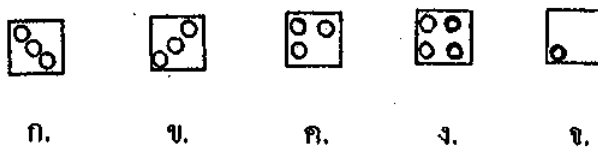
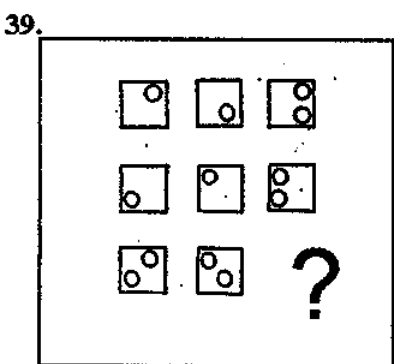
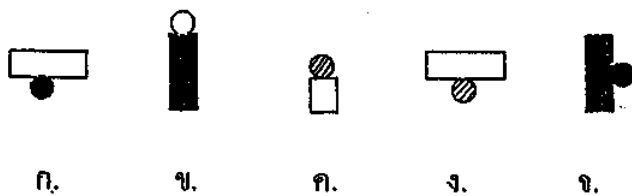
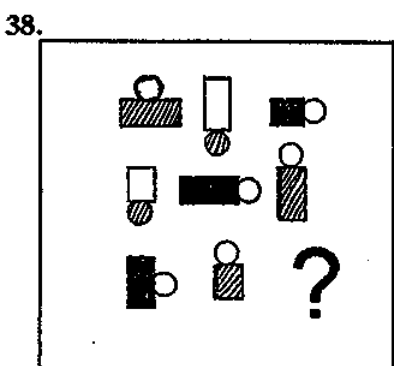
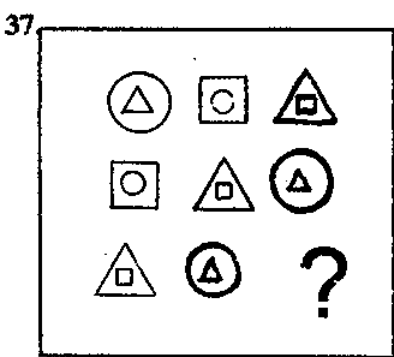
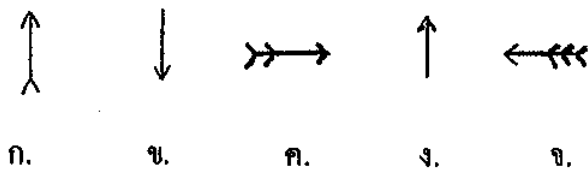
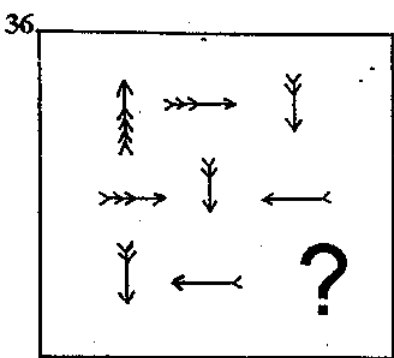


34.

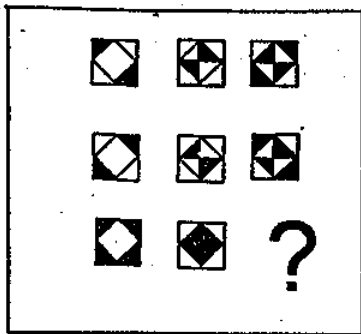


35.



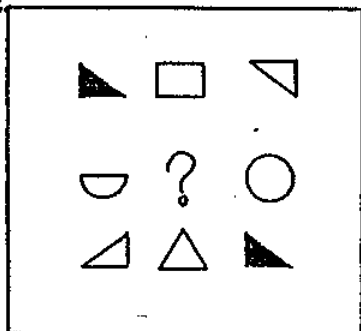


41.



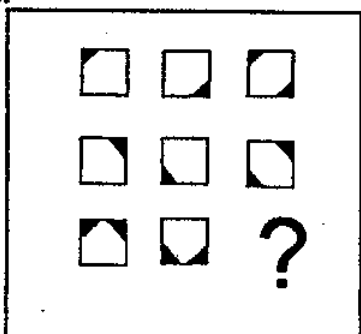
а. б. в. г. д.

42.



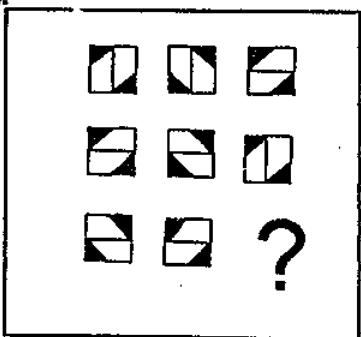
а. б. в. г. д.

43.



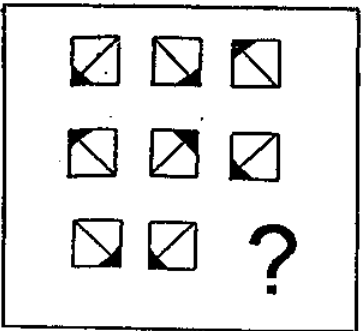
а. б. в. г. д.

44.



а. б. в. г. д.

45.



а. б. в. г. д.