

บทที่ 4

ผลการวิเคราะห์ข้อมูล

การวิจัยครั้งนี้ มีวัตถุประสงค์เพื่อพัฒนาตัวบ่งชี้ร่วมสำหรับความเป็นเลิศทางวิชาการของคณะครุศาสตร์ในสถาบันราชภัฏ เขตภูมิศาสตร์ภาคใต้

ผู้วิจัยแบ่งการนำเสนอผลการวิเคราะห์ข้อมูลเป็น 3 ตอน ดังนี้ **ตอนที่ 1** นำเสนอผลการพิจารณาคัดเลือกตัวบ่งชี้ร่วมสำหรับความเป็นเลิศทางวิชาการของคณะครุศาสตร์ในสถาบันราชภัฏ เขตภูมิศาสตร์ภาคใต้ โดยใช้เทคนิคเดลฟาย ในรอบที่ 1 **ตอนที่ 2** นำเสนอผลการพิจารณานันทามติจากการตอบแบบสอบถาม โดยใช้เทคนิคเดลฟาย ในรอบที่ 2 **ตอนที่ 3** นำเสนอผลการพิจารณานันทามติจากการตอบแบบสอบถาม โดยใช้เทคนิคเดลฟาย ในรอบที่ 3 **ตอนที่ 4** นำเสนอผลการวิเคราะห์ระดับความเหมาะสมในการบ่งชี้ความเป็นเลิศทางวิชาการและความเป็นไปได้ในการเก็บรวบรวมข้อมูลตามตัวบ่งชี้

ตอนที่ 1 ผลการพิจารณาคัดเลือกตัวบ่งชี้ร่วมสำหรับความเป็นเลิศทางวิชาการของคณะครุศาสตร์ ในสถาบันราชภัฏ เขตภูมิศาสตร์ภาคใต้ โดยใช้เทคนิคเดลฟาย ในรอบที่ 1

จากการเก็บรวบรวมข้อมูลตัวบ่งชี้ ในรอบที่ 1 โดยใช้แบบสอบถามปลายเปิด (Open ended questionnaire) ของเทคนิคเดลฟาย ที่มีข้อคำถามให้ผู้เชี่ยวชาญพิจารณาคัดเลือกตัวบ่งชี้ในแต่ละด้านขององค์ประกอบของความเป็นเลิศทางวิชาการ ตามกรอบแนวคิดที่ผู้วิจัยนำเสนอว่าเห็นด้วยหรือไม่เห็นด้วย พร้อมทั้งมีข้อเสนอแนะให้ปรับปรุงแก้ไข/เพิ่มเติมอย่างไรรึ้น ผู้วิจัยได้นำมาวิเคราะห์สังเคราะห์ จนได้ตัวบ่งชี้ร่วมสำหรับความเป็นเลิศทางวิชาการของคณะครุศาสตร์ในสถาบันราชภัฏ เขตภูมิศาสตร์ภาคใต้ ดังตาราง 3

ตาราง 3 องค์ประกอบสำหรับความเป็นเลิศทางวิชาการของคณะครุศาสตร์ ในสถาบันราชภัฏ
เขตภูมิศาสตร์ภาคใต้ ที่ได้จากการของพิจารณาผู้เชี่ยวชาญ ในรอบที่ 1

องค์ประกอบตามแนวคิดของผู้วิจัย	องค์ประกอบที่ได้จากผู้เชี่ยวชาญ
1. คุณภาพอาจารย์	1. คุณภาพอาจารย์
2. คุณภาพนักศึกษา	2. คุณภาพนักศึกษา
3. กิจกรรมนักศึกษา	3. กิจกรรมนักศึกษา
4. หลักสูตร	4. หลักสูตร
5. กระบวนการเรียนการสอน	5. กระบวนการเรียนการสอน
6. การวัดและประเมินผลการเรียนรู้	6. การวัดและประเมินผลการเรียนรู้
7. การวิจัยและงานสร้างสรรค์	7. การวิจัยและงานสร้างสรรค์
8. ทรัพยากรสนับสนุนทางวิชาการ	8. ทรัพยากรสนับสนุนทางวิชาการ
9. การบริการวิชาการสู่สังคม	9. การบริการวิชาการสู่สังคม

จากตาราง 3 แสดงให้เห็นว่า ผู้เชี่ยวชาญได้พิจารณาเห็นชอบให้มีตัวบ่งชี้รวมสำหรับ
ความเป็นเลิศทางวิชาการของคณะครุศาสตร์ เขตภูมิศาสตร์ภาคใต้ เป็น 9 องค์ประกอบ
ของความเป็นเลิศทางวิชาการ ซึ่งสอดคล้องกับองค์ประกอบตามกรอบแนวคิดของผู้วิจัย

ผลการเปรียบเทียบตัวบ่งชี้รวมสำหรับความเป็นเลิศทางวิชาการของคณะครุศาสตร์
ในสถาบันราชภัฏ เขตภูมิศาสตร์ภาคใต้ ระหว่างตัวบ่งชี้ตามกรอบแนวคิดของผู้วิจัยกับตัวบ่งชี้
ที่ได้จากการพิจารณาของผู้เชี่ยวชาญในรอบที่ 1 ปรากฏดังตาราง 4

ตาราง 4 ตัวบ่งชี้ร่วมสำหรับความเป็นเลิศทางวิชาการของคณะครุศาสตร์ ในสถาบันราชภัฏ
เขตภูมิศาสตร์ภาคใต้ ระหว่างตัวบ่งชี้ตามกรอบแนวคิดของผู้วิจัยกับตัวบ่งชี้ที่ได้จากการพิจารณา
ของผู้เชี่ยวชาญในรอบที่ 1

องค์ประกอบ	ตัวบ่งชี้ตามกรอบแนวคิดของผู้วิจัย	ตัวบ่งชี้ที่ได้จากผู้เชี่ยวชาญ ในรอบที่ 1
1. ด้านคุณภาพ		
อาจารย์		
นำเข้า		
Input Indicators		
	1.1 อาจารย์มีคุณสมบัติตรงกับ วิสัยทัศน์/ปรัชญา/ปณิธาน/ พันธกิจ/วัตถุประสงค์และ แผนปฏิบัติงานของคณะและ สถาบัน	1.1 อาจารย์มีคุณสมบัติตรงกับ วิสัยทัศน์/ปรัชญา/ ปณิธาน/ พันธกิจ/วัตถุประสงค์และ แผนปฏิบัติงานของคณะและ สถาบัน
	1.2 สัดส่วนคณาวุฒิสายวิชาการ เอก : โท : ศรี	1.2 สัดส่วนคณาวุฒิสายวิชาการ เอก : โท : ศรี
	1.3 สัดส่วนตำแหน่งทางวิชาการ ศ. : รศ. : ผศ. : อ.	1.3 สัดส่วนตำแหน่งทางวิชาการ ศ. : รศ. : ผศ. : อ.
	1.4 สัดส่วนอาจารย์ต่อรายวิชา ที่เปิดสอน	1.4 สัดส่วนอาจารย์ต่อรายวิชา ที่เปิดสอน
	1.5 สัดส่วนอาจารย์ต่อจำนวน หน่วยกิต	1.5 สัดส่วนอาจารย์ต่อจำนวน นักศึกษา
	1.6 สัดส่วนอาจารย์ต่อจำนวน ชั่วโมงสอนต่อสัปดาห์	1.6 สัดส่วนอาจารย์ที่ลาศึกษาต่อ ต่อ อาจารย์ทั้งหมด
	1.7 สัดส่วนอาจารย์ต่อจำนวน นักศึกษา	1.7 มีกระบวนการสรรหาและ คัดเลือกอาจารย์ที่มีคุณภาพ
	1.8 สัดส่วนอาจารย์ที่ลาศึกษาต่อ ต่อ อาจารย์ทั้งหมด	1.8 มีการจัดระบบการทดลองงาน อาจารย์ใหม่
	1.9 มีการวางแผนจัดระบบพัฒนา อาจารย์	1.9 มีการวางแผนจัดระบบพัฒนา อาจารย์

ตาราง 4 (ต่อ)

องค์ประกอบ	ตัวบ่งชี้ตามกรอบแนวคิดของผู้วิจัย	ตัวบ่งชี้ที่ได้จากผู้เชี่ยวชาญ ในรอบที่ 1
กระบวนการ <u>Process Indicators</u>	1.10 จำนวนชั่วโมงการสอนเฉลี่ยต่อสัปดาห์ของอาจารย์ที่สอนในคณะ 1.11 จำนวนเฉลี่ยต่อสัปดาห์ที่อาจารย์ในคณะจัดสรรให้นักศึกษาในความดูแลเข้าพบและซักถามปัญหา 1.12 คณะมีการประเมินการสอนของอาจารย์อย่างเป็นทางการทุกภาคการศึกษา 1.13 พัฒนาอาจารย์ตามแผนงานที่วางไว้อย่างต่อเนื่อง 1.14 ผลการปฏิบัติงานของอาจารย์	1.10 จำนวนชั่วโมงการสอนเฉลี่ยต่อสัปดาห์ของอาจารย์ที่สอนในคณะ 1.11 จำนวนเฉลี่ยต่อสัปดาห์ที่อาจารย์ในคณะจัดสรรให้นักศึกษาในความดูแลเข้าพบและซักถามปัญหา 1.12 คณะมีการประเมินการสอนของอาจารย์อย่างเป็นทางการทุกภาคการศึกษา 1.13 พัฒนาอาจารย์ตามแผนงานที่วางไว้อย่างต่อเนื่อง 1.14 มีผลการปฏิบัติงานของอาจารย์
ผลผลิต <u>Output Indicators</u>	1.15 ผลการประเมินคุณภาพของอาจารย์ในคณะ โดยเฉลี่ยอยู่ในระดับดีมาก	1.15 ผลการประเมินคุณภาพของอาจารย์ในคณะ โดยเฉลี่ยอยู่ในระดับดี

ตาราง 4 (ต่อ)

องค์ประกอบ	ตัวบ่งชี้ตามกรอบแนวคิดของผู้วิจัย	ตัวบ่งชี้ที่ได้จากผู้เชี่ยวชาญ ในรอบที่ 1
<p>2. ด้านคุณภาพ</p> <p>นักศึกษา</p> <p>นำเข้า</p> <p><u>Input Indicators</u></p>	<p>2.1 มีการกำหนด คุณลักษณะของ นักศึกษาที่สอดคล้องกับ วิสัยทัศน์/ปรัชญา/ปณิธาน/ พันธกิจ และวัตถุประสงค์ของ คณะและสถาบันฯและตรงตาม ความต้องการของท้องถิ่น</p> <p>2.2 มีนักศึกษาตามจำนวนที่ ต้องการและคุณสมบัติที่ ระบุไว้</p> <p>2.3 สัดส่วนของผู้สมัครเข้าเรียน ต่อ จำนวนที่รับเข้าจริง</p> <p>2.4 เกรดเฉลี่ยสะสมที่ได้ในระดับ มัธยม</p>	<p>2.1 มีการกำหนด คุณลักษณะของ นักศึกษาที่สอดคล้องกับ วิสัยทัศน์/ปรัชญา/ปณิธาน/ พันธกิจ และวัตถุประสงค์ของ คณะและสถาบันฯและตรงตาม ความต้องการของท้องถิ่น/ สังคม</p> <p>2.2 มีนักศึกษาตามจำนวนที่ ต้องการและคุณสมบัติที่ ระบุไว้</p>
<p>กระบวนการ</p> <p><u>Process Indicators</u></p>	<p>2.5 มีการดำเนินการคัดเลือก นักศึกษาตามเกณฑ์ที่กำหนด</p> <p>2.6 มีการประเมินระบบการคัดเลือกนักศึกษาทุกปี</p> <p>2.7 มีการนำผลประเมินมา ปรับปรุง แก้ไข</p> <p>2.8 นักศึกษามีความทุ่มเท ในการเรียนเพื่อแสวงหาความรู้ และทักษะทางวิชาการ</p>	<p>2.3 มีการดำเนินการคัดเลือก นักศึกษาตามเกณฑ์ที่กำหนด</p> <p>2.4 มีการประเมินระบบการคัดเลือกนักศึกษาทุกปี</p> <p>2.5 มีการนำผลการประเมินมา ปรับปรุง แก้ไข</p> <p>2.6 นักศึกษามีความทุ่มเท ในการเรียนเพื่อแสวงหาความรู้ และทักษะทางวิชาการ</p>

ตาราง 4 (ต่อ)

องค์ประกอบ	ตัวบ่งชี้ตามกรอบแนวคิดของผู้วิจัย	ตัวบ่งชี้ที่ได้จากผู้เชี่ยวชาญ ในรอบที่ 1
<p data-bbox="368 533 459 566">ผลผลิต</p> <p data-bbox="309 591 518 624"><u>Output Indicators</u></p>	<p data-bbox="555 533 943 622">2.9 ผลการเรียนรู้ของนักศึกษา แต่ละชั้นปี</p> <p data-bbox="555 647 895 792">2.10 ระดับความพึงพอใจของ อาจารย์ที่มีต่อนักศึกษา ในคณะ</p> <p data-bbox="555 817 938 907">2.11 เกรดเฉลี่ยสะสมที่ได้รับจาก การศึกษาในหลักสูตร</p> <p data-bbox="555 931 927 1021">2.12 จำนวนนักศึกษาที่ได้รับ เกียรตินิยมเมื่อจบการศึกษา</p> <p data-bbox="555 1046 842 1135">2.13 ระยะเวลาเฉลี่ยที่ใช้ ในการศึกษา</p> <p data-bbox="555 1160 943 1305">2.14 คุณลักษณะของบัณฑิต เป็นไปตามวัตถุประสงค์ของ หลักสูตร</p> <p data-bbox="555 1330 895 1476">2.15 คุณลักษณะของบัณฑิต มีความสอดคล้องกับ ความต้องการของผู้ว่าจ้าง</p> <p data-bbox="555 1500 954 1590">2.15 ผลงานทางวิชาการหลังการจบ การศึกษาของบัณฑิต</p>	<p data-bbox="986 533 1374 622">2.7 ผลการเรียนรู้ของนักศึกษา แต่ละชั้นปี</p> <p data-bbox="986 647 1378 736">2.8 ระดับความพึงพอใจของ อาจารย์ที่มีต่อนักศึกษาในคณะ</p> <p data-bbox="986 761 1347 851">2.9 เกรดเฉลี่ยสะสมที่ได้รับจาก การศึกษาในหลักสูตร</p> <p data-bbox="986 875 1358 1021">2.10 คุณลักษณะของบัณฑิตเป็น ไปตามวัตถุประสงค์ของ หลักสูตร</p> <p data-bbox="986 1046 1331 1191">2.11 คุณลักษณะของบัณฑิตมี ความสอดคล้องกับ ความต้องการของผู้ว่าจ้าง หรือผู้รับบริการ</p> <p data-bbox="986 1216 1369 1361">2.12 ร้อยละของบัณฑิตที่มีงานทำ หลังจบการศึกษา</p> <p data-bbox="986 1386 1362 1509">2.13 ร้อยละของบัณฑิตที่สอบ เข้าเรียนต่อในระดับที่สูงขึ้น</p>

ตาราง 4 (ต่อ)

องค์ประกอบ	ตัวบ่งชี้ตามกรอบแนวคิดของผู้วิจัย	ตัวบ่งชี้ที่ได้จากผู้เชี่ยวชาญ ในรอบที่ 1
<p>3. ด้านกิจการ นักศึกษา</p> <p>นำเข้า</p> <p><u>Input Indicators</u></p>	<p>3.1 วางแผนการจัดกิจกรรมต่าง ๆ ทุกภาคการศึกษา</p> <p>3.2 จำนวนกิจกรรมที่คณะจัดให้ นักศึกษา</p> <p>3.3 จำนวนกิจกรรมที่นักศึกษาจัด ขึ้น</p> <p>3.4 จำนวนเงินที่คณะสนับสนุน ด้านกิจการนักศึกษา</p> <p>3.5 จำนวนกิจกรรมที่เน้นปัญหา สังคม</p> <p>3.6 จำนวนกิจกรรมที่เน้นการ พัฒนาตัวนักศึกษา</p> <p>3.7 จำนวนกิจกรรมที่สร้าง ความพร้อมให้แก่นักศึกษา ก่อนการหางานทำ</p>	<p>3.1 วางแผนการจัดกิจกรรมต่าง ๆ ทุกภาคการศึกษา</p> <p>3.2 จำนวนกิจกรรมที่คณะจัดให้ นักศึกษา</p> <p>3.3 จำนวนกิจกรรมที่นักศึกษาจัด ขึ้น</p> <p>3.4 จำนวนเงินที่คณะสนับสนุน ด้านกิจการนักศึกษา</p> <p>3.5 ความเพียงพอของสิ่งอำนวยความสะดวก สำหรับการจัด กิจกรรม</p> <p>3.6 จำนวนกิจกรรมที่ทำร่วมกับ ชุมชนเพื่อแก้ปัญหาสังคม</p> <p>3.7 จำนวนกิจกรรมที่สร้าง ความพร้อมให้แก่นักศึกษา ก่อนการหางานทำ</p> <p>3.8 จำนวนกิจกรรมที่ส่งเสริม ศิลปวัฒนธรรม</p> <p>3.9 จำนวนกิจกรรมที่ส่งเสริม คุณธรรมจริยธรรม</p>

ตาราง 4 (ต่อ)

องค์ประกอบ	ตัวบ่งชี้ตามกรอบแนวคิดของผู้วิจัย	ตัวบ่งชี้ที่ได้จากผู้เชี่ยวชาญ ในรอบที่ 1
กระบวนการ <u>Process Indicators</u>	3.8 นักศึกษาให้ความร่วมมือ ในการทำกิจกรรมต่าง ๆ 3.9 มีการติดตามผลของการจัด กิจกรรม 3.10 มีการให้คำปรึกษาและ แนะแนวในเรื่องต่าง ๆ	3.10 นักศึกษาให้ความร่วมมือ ในการทำกิจกรรมต่าง ๆ 3.11 มีระบบการประเมินการจัด กิจกรรมพัฒนานักศึกษา 3.12 มีการติดตามผลของการจัด กิจกรรม 3.13 มีการให้คำปรึกษาและ แนะแนวในเรื่องต่าง ๆ
ผลผลิต <u>Output Indicators</u>	3.11 ระดับความสามัคคี ในการทำงานร่วมกัน 3.12 ระดับความสำเร็จในการจัด กิจกรรมต่าง ๆ	3.14 ระดับความสามัคคีในการ ทำงานร่วมกัน 3.15 ระดับความสำเร็จในการจัด กิจกรรมต่าง ๆ
4. <u>ด้านหลักสูตร</u> นำเข้า <u>Input Indicators</u>	4.1 มีหลักสูตรสอดคล้องกับ วิสัยทัศน์/ปณิธาน/พันธกิจ/ และวัตถุประสงค์ของสถาบัน 4.2 มีหลักสูตรสอดคล้องกับ ความต้องการทางวิชาการและ วิชาชีพสนองความต้องการ ของท้องถิ่น	4.1 มีหลักสูตรสอดคล้องกับ วิสัยทัศน์/ปณิธาน/พันธกิจ/ และวัตถุประสงค์ของสถาบัน 4.2 มีหลักสูตรสอดคล้องกับ ความต้องการทางวิชาการและ วิชาชีพสนองความต้องการ ของท้องถิ่น/สังคม

ตาราง 4 (ต่อ)

องค์ประกอบ	ตัวบ่งชี้ตามกรอบแนวคิดของผู้วิจัย	ตัวบ่งชี้ที่ได้จากผู้เชี่ยวชาญ ในรอบที่ 1
กระบวนการ <u>Process Indicators</u>	4.3 มีการวิเคราะห์และประเมิน หลักสูตรอย่างชัดเจนและ ต่อเนื่อง 4.4 การนำผลการวิเคราะห์และ ประเมินหลักสูตรมาพัฒนา และปรับปรุง	4.3 มีการวิเคราะห์และประเมิน หลักสูตรอย่างชัดเจนและ ต่อเนื่อง 4.4 การนำผลการวิเคราะห์และ ประเมินหลักสูตรมาพัฒนา และปรับปรุง
ผลผลิต <u>Output Indicators</u>	4.5 คุณภาพของนักศึกษาที่ตรงกับ ความต้องการของท้องถิ่น	4.5 คุณภาพของนักศึกษาที่ตรงกับ ความต้องการของท้องถิ่น/ สังคม
5. ด้านกระบวนการ การเรียนการสอน		
นำเข้า <u>Input Indicators</u>	5.1 วางแผนการจัดการเรียน การสอน	5.1 วางแผนการจัดการเรียน การสอน
กระบวนการ <u>Process Indicators</u>	5.2 จัดการเรียนการสอนตามแผน ที่วางไว้ 5.3 จัดการเรียนการสอนสอดคล้อง กับวิสัยทัศน์/ปณิธาน/พันธกิจ/ และวัตถุประสงค์ของคณะ 5.4 จัดการเรียนการสอนสอดคล้อง กับความต้องการทางวิชาการ และวิชาชีพ สนองความ ต้องการของท้องถิ่น	5.2 จัดการเรียนการสอนตามแผน ที่วางไว้ 5.3 จัดการเรียนการสอนสอดคล้อง กับวิสัยทัศน์/ปณิธาน/พันธกิจ/ และวัตถุประสงค์ของคณะ 5.4 จัดการเรียนการสอนให้ นักศึกษามีความรู้เกี่ยวกับ ท้องถิ่นของตน

ตาราง 4 (ต่อ)

องค์ประกอบ	ตัวบ่งชี้ตามกรอบแนวคิดของผู้วิจัย	ตัวบ่งชี้ที่ได้จากผู้เชี่ยวชาญ ในรอบที่ 1
	<p>5.5 จัดการเรียนการสอนทุกวิชา อย่างเป็นระบบ สะดวกแก่ การตรวจสอบ ตลอดจนเน้น ผู้เรียนเป็นสำคัญ</p> <p>5.6 มีการประเมินการสอนอย่าง ต่อเนื่อง</p> <p>5.7 มีการนำผลการประเมินมา ปรับปรุงและพัฒนาการจัด การเรียนการสอน</p>	<p>5.5 จัดการเรียนการสอนสอดคล้อง กับความต้องการทางวิชาการ และวิชาชีพ สนองความ ต้องการของท้องถิ่น/สังคม</p> <p>5.6 จัดการเรียนการสอนทุกวิชา อย่างเป็นระบบ สะดวกแก่ การตรวจสอบ ตลอดจนเน้น ผู้เรียนเป็นสำคัญ</p> <p>5.7 มีกระบวนการฝึก ประสบการณ์วิชาชีพครู อย่างเป็นระบบ</p> <p>5.8 ใช้นวัตกรรมและสื่อประกอบ การสอน</p> <p>5.9 มีการประเมินการสอนอย่าง ต่อเนื่อง</p> <p>5.10 มีการประเมินผลการเรียนรู้ ตามสภาพจริง</p> <p>5.11 มีการนำผลการประเมินมา ปรับปรุงและพัฒนาการจัด การเรียนการสอน</p>

ตาราง 4 (ต่อ)

องค์ประกอบ	ตัวบ่งชี้ตามกรอบแนวคิดของผู้วิจัย	ตัวบ่งชี้ที่ได้จากผู้เชี่ยวชาญ ในรอบที่ 1
ผลผลิต <u>Output Indicators</u>	5.8 มีการเผยแพร่ผลการประเมิน ให้ประชาคมทราบ 5.9 ระดับความพอใจของนักศึกษา ต่อการจัดการเรียนการสอน 5.10 คุณภาพของนักศึกษาที่ตรงกับ ความต้องการของท้องถิ่น	5.12 มีการเผยแพร่ผลงานทาง วิชาการให้ประชาคมทราบ 5.13 ระดับความพอใจของ นักศึกษาต่อการจัดการเรียน การสอน 5.14 คุณภาพของนักศึกษาที่ตรง กับความต้องการของท้องถิ่น/ สังคม
6. การวัดและ ประเมินผล การเรียนรู้ นำเข้า <u>Input Indicators</u>	6.1 มีระเบียบการวัดและ ประเมินผลการเรียนรู้ของ นักศึกษา	6.1 มีระเบียบการวัดและ ประเมินผลการเรียนรู้ของ นักศึกษา
กระบวนการ <u>Process Indicators</u>	6.2 มีการกำกับดูแลให้ปฏิบัติตาม ระเบียบ 6.3 มีการนำผลการวัดและ ประเมินผลการเรียนรู้มา ปรับปรุงการสอนของอาจารย์ และการเรียนรู้ของนักศึกษา 6.4 มีการตรวจสอบผลการดำเนินงาน ด้านการวัดผลและประเมิน ผลการเรียนรู้	6.2 มีการกำกับดูแลให้ปฏิบัติ ตามระเบียบ 6.3 มีการนำผลการวัดและ ประเมินผลการเรียนรู้มา ปรับปรุงการสอนของอาจารย์ และการเรียนรู้ของนักศึกษา 6.4 มีการตรวจสอบผลการ ดำเนินงานด้านการวัดผลและ ประเมินผลการเรียนรู้

ตาราง 4 (ต่อ)

องค์ประกอบ	ตัวบ่งชี้ตามกรอบแนวคิดของผู้วิจัย	ตัวบ่งชี้ที่ได้จากผู้เชี่ยวชาญ ในรอบที่ 1
	6.5 มีการนำผลการเรียนรู้มาปรับปรุงระบบการวัดและประเมินผลการเรียนของนักศึกษา	6.5 มีการนำผลการเรียนรู้มาปรับปรุงระบบการวัดและประเมินผลการเรียนของนักศึกษา
ผลผลิต <u>Output Indicators</u>	-	6.6 คุณภาพนักศึกษาสอดคล้องกับผลการประเมิน
7. ด้านการวิจัยและงานสร้างสรรค์ นำเข้า <u>Input Indicators</u>	7.1 มีนโยบายการวิจัยของคณะ 7.2 มีนโยบายการวิจัยที่สอดคล้องกับวิสัยทัศน์/ปรัชญา/ปณิธาน/พันธกิจและวัตถุประสงค์ของคณะ 7.3 จำนวนแหล่งทุนและเงินทุนสนับสนุนงานวิจัย	7.1 มีนโยบายการวิจัยที่สอดคล้องกับวิสัยทัศน์/ปรัชญา/ปณิธาน/พันธกิจและวัตถุประสงค์ของคณะ 7.2 จำนวนทุนวิจัยภายในและภายนอกสถาบัน
กระบวนการ <u>Process Indicators</u>	7.4 มีการประชาสัมพันธ์แหล่งเงินทุนวิจัยให้อาจารย์ 7.5 มีกระบวนการบริหารที่มีเครือข่ายความร่วมมือกับแหล่งทุนภายในและภายนอก 7.6 มีการประเมินผลงานวิจัย 7.7 มีการพัฒนาและปรับปรุงผลจากการประเมิน	7.3 มีการประชาสัมพันธ์เกี่ยวกับทุนวิจัยต่าง ๆ สำหรับอาจารย์ 7.4 มีกระบวนการบริหารที่มีเครือข่ายความร่วมมือกับแหล่งทุนภายในและภายนอก 7.5 มีการประเมินผลงานวิจัย 7.6 มีการพัฒนาและปรับปรุงผลจากการประเมิน 7.7 มีการประชาสัมพันธ์เผยแพร่ผลงานวิจัย

ตาราง 4 (ต่อ)

องค์ประกอบ	ตัวบ่งชี้ตามกรอบแนวคิดของผู้วิจัย	ตัวบ่งชี้ที่ได้จากผู้เชี่ยวชาญ ในรอบที่ 1
<p>ผลผลิต</p> <p><u>Output Indicators</u></p>	<p>7.8 จำนวนเอกสารทางวิชาการ โดยเฉลี่ยต่อปีของอาจารย์</p> <p>7.9 จำนวนบทความที่ได้พิมพ์ เผยแพร่</p> <p>7.10 จำนวนรางวัล ผลงาน วิชาการหรืองานวิจัยโดยเฉลี่ย ที่อาจารย์ในคณะได้รับ การพิจารณาจากสถาบัน</p>	<p>7.8 จำนวนเอกสารทางวิชาการ โดยเฉลี่ยต่อปีของอาจารย์</p> <p>7.9 จำนวนบทความที่ได้พิมพ์ เผยแพร่</p> <p>7.10 จำนวนผลงานวิจัยที่นำไปใช้ ให้เกิดประโยชน์กับท้องถิ่น และสังคม</p>
<p>8. ด้านทรัพยากร</p> <p><u>สนับสนุนทาง</u></p> <p><u>วิชาการ</u></p> <p>นำเข้า</p> <p><u>Input Indicators</u></p>	<p>8.1 จำนวนอาคารสถานที่</p> <p>8.2 จำนวนห้องเรียน ห้องปฏิบัติการ</p> <p>8.3 มีห้องสมุดและแหล่งค้นคว้า ตามมาตรฐาน</p> <p>8.4 สัดส่วนระหว่างจำนวน หนังสือหรือตำราต่อจำนวน นักศึกษา</p>	<p>8.1 จำนวนอาคารสถานที่เพียงพอ กับความต้องการ</p> <p>8.2 จำนวนห้องเรียน ห้องปฏิบัติการ</p> <p>8.3 มีห้องสมุดและแหล่งค้นคว้า ตามมาตรฐาน</p> <p>8.4 มีบรรณารักษ์และเจ้าหน้าที่ ที่มีศักยภาพ</p>

ตาราง 4 (ต่อ)

องค์ประกอบ	ตัวบ่งชี้ตามกรอบแนวคิดของผู้วิจัย	ตัวบ่งชี้ที่ได้จากผู้เชี่ยวชาญ ในรอบที่ 1
	8.5 สัดส่วนระหว่างจำนวนเครื่องคอมพิวเตอร์ของคณะที่ให้บริการสำหรับ นักศึกษาในการสืบค้นข้อมูลหรือปฏิบัติงาน ต่อ จำนวนนักศึกษาทั้งหมดในคณะ	8.5 สัดส่วนระหว่างจำนวนหนังสือหรือตำราต่อจำนวนนักศึกษา 8.6 สัดส่วนระหว่างจำนวนเครื่องคอมพิวเตอร์ของคณะที่ให้บริการสำหรับ นักศึกษาในการสืบค้นข้อมูลหรือปฏิบัติงาน ต่อ จำนวนนักศึกษาทั้งหมดในคณะ
กระบวนการ <u>Process Indicators</u>	8.6 ห้องสมุดมีระบบบริการยืม-คืน โดยใช้คอมพิวเตอร์ 8.7 ห้องสมุดคณะมีการบริการสำหรับนักศึกษาในการสืบค้นข้อมูลทางวิชาการจากฐานข้อมูลทั้งภายในและระหว่างประเทศด้วยคอมพิวเตอร์ 8.8 อัตราเฉลี่ยของการใช้บริการ IT ของนักศึกษาแต่ละคน (ชั่วโมง/สัปดาห์) 8.9 อัตราเฉลี่ยของการใช้บริการห้องสมุดของนักศึกษาแต่ละคน (ชั่วโมง/สัปดาห์)	8.7 ห้องสมุดมีระบบบริการยืม-คืน โดยใช้คอมพิวเตอร์ 8.8 ห้องสมุดคณะมีการบริการสำหรับนักศึกษาในการสืบค้นข้อมูลทางวิชาการจากฐานข้อมูลทั้งภายในและระหว่างประเทศด้วยคอมพิวเตอร์ 8.9 อัตราเฉลี่ยของการใช้บริการ IT ของนักศึกษาแต่ละคน (ชั่วโมง/สัปดาห์) 8.10 อัตราเฉลี่ยของการใช้บริการห้องสมุดของนักศึกษาแต่ละคน (ชั่วโมง/สัปดาห์)
ผลผลิต <u>Output Indicators</u>	8.10 ความพึงพอใจต่อการใช้บริการต่าง ๆ ของนักศึกษา	8.11 ความพึงพอใจต่อการใช้บริการต่าง ๆ ของนักศึกษา

ตาราง 4 (ต่อ)

องค์ประกอบ	ตัวบ่งชี้ตามกรอบแนวคิดของผู้วิจัย	ตัวบ่งชี้ที่ได้จากผู้เชี่ยวชาญ ในรอบที่ 1
9. ด้านการบริการ วิชาการสู่สังคม นำเข้า <u>Input Indicators</u>	9.1 กำหนดนโยบายอย่างเป็น รูปธรรมในการบริการวิชาการ แก่นักหน่วยงานที่เกี่ยวข้องและ ท้องถิ่น	9.1 กำหนดนโยบายอย่างเป็น รูปธรรมในการบริการวิชาการ แก่นักหน่วยงานที่เกี่ยวข้องและ ท้องถิ่น
กระบวนการ <u>Process Indicators</u>	9.2 จัดกิจกรรมส่งเสริมการบริการ วิชาการ 9.3 มีการประเมินแผนดำเนินงาน ตลอดจนข้อมูลที่เกี่ยวข้องกับ การบริการทางวิชาการ 9.4 ประชาชนมีส่วนร่วมในการ กำหนดนโยบาย	9.2 จัดกิจกรรมส่งเสริมการบริการ วิชาการ 9.3 บุคลากรในคณะมีส่วนร่วมใน การจัดกิจกรรม 9.4 มีการประเมินแผนดำเนินงาน ตลอดจนข้อมูลที่เกี่ยวข้องกับ การบริการทางวิชาการ 9.5 ประชาชนมีส่วนร่วม ในการกำหนดนโยบาย
ผลผลิต <u>Output Indicators</u>	9.5 ระดับความพอใจของผู้ได้รับ บริการ 9.6 จำนวนโครงการเกี่ยวกับ การบริการวิชาการแก่ท้องถิ่น	9.6 ระดับความพอใจของผู้ได้รับ บริการ

จากตาราง 4 แสดงให้เห็นว่า การเก็บรวบรวมข้อมูลจากผู้เชี่ยวชาญในรอบที่ 1 ผู้เชี่ยวชาญได้เสนอแนะตัวบ่งชี้เพิ่มเติมในบางองค์ประกอบของความเป็นเลิศทางวิชาการ กล่าวคือ ตัวบ่งชี้ตามกรอบแนวคิดของผู้วิจัยมี 89 ตัวบ่งชี้ แต่ตัวบ่งชี้ที่ได้จากผู้เชี่ยวชาญในรอบที่ 1 มีจำนวน 95 ตัวบ่งชี้ โดยองค์ประกอบด้านคุณภาพอาจารย์และด้านกิจการนักศึกษา มีจำนวนตัวบ่งชี้มากที่สุดเท่ากัน คือ 15 ตัวบ่งชี้ รองลงมาเป็นองค์ประกอบด้านกระบวนการเรียนการสอน ด้านคุณภาพนักศึกษา ด้านทรัพยากรสนับสนุนทางวิชาการ ด้านการวิจัยและงานสร้างสรรค์ ด้านการวัดและประเมินผลการเรียนรู้ ด้านการบริการสู่สังคม มีจำนวน 14, 13, 11, 10, 6, 6 ตามลำดับ และองค์ประกอบด้านหลักสูตร มีจำนวนบ่งชี้น้อยที่สุด คือ 5 ตัวบ่งชี้ ทั้งนี้เมื่อจำแนกตัวบ่งชี้ออกตามระบบการศึกษาแล้ว พบว่า ตัวบ่งชี้ที่ได้จากผู้เชี่ยวชาญในรอบที่ 1 นั้นประกอบด้วย ตัวบ่งชี้ด้านปัจจัยนำเข้า (Input Indicators) 33 ตัวบ่งชี้ ตัวบ่งชี้ด้านกระบวนการ (Process Indicators) 42 ตัวบ่งชี้ และตัวบ่งชี้ด้านผลผลิต (Output Indicators) 20 ตัวบ่งชี้

ตัวบ่งชี้ที่ได้จากการพิจารณาของผู้เชี่ยวชาญส่วนใหญ่จะสอดคล้องกับกรอบแนวคิดของผู้วิจัย แต่จะมีรายละเอียดที่ชัดเจนและคำนึงถึงความเป็นเลิศทางวิชาการของคณะครุศาสตร์ในสถาบันราชภัฏ เขตภูมิศาสตร์ภาคใต้มากยิ่งขึ้น อีกทั้งได้ปรับภาษาให้สื่อความหมายในการวัดและประเมินตัวบ่งชี้ให้มีความเหมาะสมสำหรับการพิจารณาของผู้เชี่ยวชาญในรอบที่ 2 ต่อไป

ตอนที่ 2 ผลการพิจารณาฉันทามติจากการตอบกลับแบบสอบถามการเก็บรวบรวมข้อมูล โดยใช้เทคนิคเดลฟาย ในรอบที่ 2

จากการเก็บรวบรวมข้อมูลตัวบ่งชี้ ในรอบที่ 2 โดยใช้เทคนิคเดลฟาย ซึ่งมีจุดมุ่งหมาย เพื่อให้ผู้เชี่ยวชาญได้แสดงความคิดเห็นถึงความเหมาะสมและเป็นไปได้ของตัวบ่งชี้ที่ได้จากรอบที่ 1 ปรากฏผลการวิเคราะห์ฉันทามติของผู้เชี่ยวชาญ ดังตาราง 5 - 13

ตาราง 5 ฉันทามติจากการตอบแบบสอบถามโดยใช้เทคนิคเดลฟาย รอบที่ 2 เพื่อพิจารณา
ตัวบ่งชี้ในองค์ประกอบด้านคุณภาพอาจารย์

ตัวบ่งชี้	ความเหมาะสมในการบ่งชี้ ความเป็นเลิศทางวิชาการ			ความเป็นไปได้ ในการเก็บรวบรวมข้อมูล ตามตัวบ่งชี้		
	Mo - Mdn	$Q_3 - Q_1$	ฉันทามติ	Mo - Mdn	$Q_3 - Q_1$	ฉันทามติ
นำเข้า (Input Indicators)						
1.1 อาจารย์มีคุณสมบัติตรงกับ วิสัยทัศน์/ปรัชญา/ปณิธาน/ พันธกิจ/ วัตถุประสงค์และ แผนปฏิบัติงานของคณะ และสถาบัน	0	1.00	ได้	0.50	1.75	ไม่ได้
1.2 สัดส่วนคุณวุฒิสายวิชาการ เอก : โท : ตริ	0	1.00	ได้	1.00	1.75	ไม่ได้
1.3 สัดส่วนตำแหน่งทาง วิชาการ ศ. : รศ. : ผศ : อ.	0	1.00	ได้	0.50	1.75	ไม่ได้
1.4 สัดส่วนอาจารย์ต่อรายวิชา ที่เปิดสอน	0	1.00	ได้	0	1.00	ได้
1.5 สัดส่วนอาจารย์ต่อจำนวน นักศึกษา	0	1.00	ได้	0.50	1.00	ได้
1.6 สัดส่วนอาจารย์ที่ลาศึกษา ต่อ ต่อ อาจารย์ทั้งหมด	0	1.50	ได้	1.00	2.00	ไม่ได้
1.7 มีกระบวนการสรรหาและ คัดเลือกอาจารย์ที่มี คุณภาพ	0	0.75	ได้	0	1.75	ไม่ได้

ตาราง 5 (ต่อ)

ตัวบ่งชี้	ความเหมาะสมในการบ่งชี้ ความเป็นเลิศทางวิชาการ			ความเป็นไปได้ ในการเก็บรวบรวมข้อมูล ตามตัวบ่งชี้		
	$ Mo - Mdn $	$Q_3 - Q_1$	น้ำหนัก	$ Mo - Mdn $	$Q_3 - Q_1$	น้ำหนัก
1.8 มีการจัดระบบการทดลอง งานอาจารย์ใหม่	0	1.00	ได้	0	1.00	ได้
1.9 มีการวางแผนจัดระบบ พัฒนาอาจารย์	0	0	ได้	1.00	1.00	ได้
กระบวนการ (Process Indicators)						
1.10 จำนวนชั่วโมงการสอน เฉลี่ยต่อสัปดาห์ของ อาจารย์	0	1.00	ได้	0	1.00	ได้
1.11 จำนวนเฉลี่ยต่อสัปดาห์ที่ อาจารย์ในคณะจัดสรรให้ นักศึกษาในความดูแล เข้าพบและซักถามปัญหา	0	1.00	ได้	1.00	2.00	ไม่ได้
1.12 คณะมีการประเมิน การสอนของอาจารย์ อย่างเป็นทางการทุกภาค การศึกษา	0	0.75	ได้	0	1.00	ได้
1.13 พัฒนาอาจารย์ตาม แผนงานที่วางไว้อย่าง ต่อเนื่อง	0	1.00	ได้	0	1.75	ไม่ได้

ตาราง 5 (ต่อ)

ตัวบ่งชี้	ความเหมาะสมในการบ่งชี้ ความเป็นเลิศทางวิชาการ			ความเป็นไปได้ ในการเก็บรวบรวมข้อมูล ตามตัวบ่งชี้		
	$ Mo - Mdn $	$Q_3 - Q_1$	คันทามติ	$ Mo - Mdn $	$Q_3 - Q_1$	คันทามติ
1.14 มีผลการปฏิบัติงานของ อาจารย์	0	1.00	ได้	0	1.00	ได้
ผลผลิต (Output Indicators)						
1.15 ผลการประเมินคุณภาพ ของอาจารย์ในคณะ โดยเฉลี่ยอยู่ในระดับดี	0	1.00	ได้	0	0.75	ได้

จากตาราง 5 แสดงให้เห็นว่า ในรอบที่ 2 ตัวบ่งชี้ในองค์ประกอบด้านคุณภาพอาจารย์ ทั้ง 15 ตัวบ่งชี้ มีตัวบ่งชี้ที่ได้รับคันทามติจากผู้เชี่ยวชาญในเรื่องความเหมาะสมในการบ่งชี้ ความเป็นเลิศทางวิชาการและความเป็นไปได้ในการเก็บรวบรวมข้อมูล 8 ตัวบ่งชี้ คือ

ตัวบ่งชี้ที่ 1.4 สักส่วนอาจารย์ต่อรายวิชาที่เปิดสอน

ตัวบ่งชี้ที่ 1.5 สักส่วนอาจารย์ต่อจำนวนนักศึกษา

ตัวบ่งชี้ที่ 1.8 มีการจัดระบบการทดลองงานอาจารย์ใหม่

ตัวบ่งชี้ที่ 1.9 มีการวางแผนจัดระบบพัฒนาอาจารย์

ตัวบ่งชี้ที่ 1.10 จำนวนชั่วโมงการสอนเฉลี่ยต่อสัปดาห์ของอาจารย์

ตัวบ่งชี้ที่ 1.12 คณะมีการประเมินการสอนของอาจารย์อย่างเป็นทางการทุกภาค

การศึกษา

ตัวบ่งชี้ที่ 1.14 มีผลการปฏิบัติงานของอาจารย์

ตัวบ่งชี้ที่ 1.15 ผลการประเมินคุณภาพของอาจารย์ในคณะ โดยเฉลี่ยอยู่ในระดับดี

ตัวบ่งชี้ที่ได้รับฉันทามติเรื่องความเหมาะสมในการบ่งชี้ความเป็นเลิศทางวิชาการ แต่ไม่ได้ฉันทามติเรื่องความเป็นไปได้ในการเก็บรวบรวมข้อมูลมี 7 ตัวบ่งชี้ คือ

ตัวบ่งชี้ที่ 1.1 อาจารย์มีคุณสมบัติตรงกับวิสัยทัศน์/ปรัชญา/ปณิธาน/พันธกิจ/ วัตถุประสงค์และแผนปฏิบัติงานของคณะและสถาบัน

ตัวบ่งชี้ที่ 1.2 สักส่วนคุณวุฒิสายวิชาการ เอก : โท : ตริ

ตัวบ่งชี้ที่ 1.3 สักส่วนตำแหน่งทางวิชาการ ศ. : รศ. : ผศ. : อ.

ตัวบ่งชี้ที่ 1.6 สักส่วนอาจารย์ที่ลาศึกษาต่อ ต่อ อาจารย์ทั้งหมด

ตัวบ่งชี้ที่ 1.7 มีกระบวนการสรรหาและคัดเลือกอาจารย์ที่มีคุณภาพ

ตัวบ่งชี้ที่ 1.11 จำนวนเฉลี่ยต่อสัปดาห์ที่อาจารย์ในคณะจัดสรรให้นักศึกษา

ในความดูแลเข้าพบและซักถามปัญหา

ตัวบ่งชี้ที่ 1.13 พัฒนาอาจารย์ตามแผนงานที่วางไว้อย่างต่อเนื่อง

ตาราง 6 นันทามติจากการตอบแบบสอบถามโดยใช้เทคนิคเดลฟาย รอบที่ 2 เพื่อพิจารณา
ตัวบ่งชี้ในองค์ประกอบด้านคุณภาพนักศึกษา

ตัวบ่งชี้	ความเหมาะสมในการบ่งชี้ ความเป็นเลิศทางวิชาการ			ความเป็นไปได้ ในการเก็บรวบรวมข้อมูล ตามตัวบ่งชี้		
	$ Mo - Mdn $	$Q_3 - Q_1$	ค้นตามติ	$ Mo - Mdn $	$Q_3 - Q_1$	ค้นตามติ
นำเข้า (Input Indicators)						
2.1 มีการกำหนด คุณลักษณะ ของนักศึกษาที่สอดคล้อง กับวิสัยทัศน์/ปรัชญา/ ปณิธาน/พันธกิจ และวัตถุประสงค์ ของคณะและ สถาบันฯและตรงตาม ความต้องการของท้องถิ่น/ สังคม	0	0.75	ได้	0	1.00	ได้
2.2 มีนักศึกษาตามจำนวนที่ ต้องการและคุณสมบัติที่ ระบุไว้	0	1.00	ได้	0.50	1.75	ไม่ได้
กระบวนการ (Process Indicators)						
2.3 มีการดำเนินการคัดเลือก นักศึกษาตามเกณฑ์ที่ กำหนด	0	1.00	ได้	0	0	ได้
2.4 มีการประเมินระบบ การคัดเลือกนักศึกษาทุกปี	0	0.75	ได้	0.50	2.00	ไม่ได้

ตาราง 6 (ต่อ)

ตัวบ่งชี้	ความเหมาะสมในการบ่งชี้ ความเป็นเลิศทางวิชาการ			ความเป็นไปได้ ในการเก็บรวบรวมข้อมูล ตามตัวบ่งชี้		
	$ Mo - Mdn $	$Q_3 - Q_1$	สัมพันธภาพ	$ Mo - Mdn $	$Q_3 - Q_1$	สัมพันธภาพ
2.5 มีการนำผลการประเมินมาปรับปรุงแก้ไข	0	0.75	ได้	0	1.00	ได้
2.6 นักศึกษามีความทุ่มเทในการเรียนเพื่อแสวงหาความรู้และทักษะทางวิชาการ	0	0.75	ได้	0.50	1.00	ได้
ผลผลิต (Output Indicators)						
2.7 ผลการเรียนเฉลี่ยของนักศึกษาแต่ละชั้นปี	0	0.75	ได้	0	1.00	ได้
2.8 ระดับความพึงพอใจของอาจารย์ที่มีต่อนักศึกษาในคณะ	0	0.75	ได้	1.00	2.00	ไม่ได้
2.9 เกรดเฉลี่ยสะสมที่ได้รับจากการศึกษาในหลักสูตร	0.50	1.00	ได้	1.00	1.00	ได้
2.10 คุณลักษณะของบัณฑิตเป็นไปตามวัตถุประสงค์ของหลักสูตร	0	0	ได้	0	1.00	ได้
2.11 คุณลักษณะของบัณฑิตมีความสอดคล้องกับความต้องการของผู้ว่าจ้างหรือผู้รับบริการ	0.75	0	ได้	0	1.00	ได้

ตาราง 6 (ต่อ)

ตัวบ่งชี้	ความเหมาะสมในการบ่งชี้ ความเป็นเลิศทางวิชาการ			ความเป็นไปได้ ในการเก็บรวบรวมข้อมูล ตามตัวบ่งชี้		
	$ Mo - Mdn $	$Q_3 - Q_1$	นันทามติ	$ Mo - Mdn $	$Q_3 - Q_1$	นันทามติ
2.12 ร้อยละของบัณฑิตที่มี งานทำหลังจบการศึกษา	0	1.00	ได้	0	1.00	ได้
2.13 ร้อยละของบัณฑิตที่สอบ เข้าเรียนต่อในระดับที่ สูงขึ้น	1.00	1.00	ได้	0	1.00	ได้

จากตาราง 6 แสดงให้เห็นว่า ในรอบที่ 2 ตัวบ่งชี้ในองค์ประกอบด้านคุณภาพ นักศึกษาทั้ง 13 ตัวบ่งชี้ มีตัวบ่งชี้ที่ได้รับนันทามติจากผู้เชี่ยวชาญในเรื่องความเหมาะสม ในการ บ่งชี้ความเป็นเลิศทางวิชาการและความเป็นไปได้ในการเก็บรวบรวมข้อมูล 10 ตัวบ่งชี้ ประกอบด้วย

ตัวบ่งชี้ที่ 2.1 มีการกำหนด คุณลักษณะของนักศึกษาที่สอดคล้องกับวิสัยทัศน์/ปรัชญา/ปณิธาน/พันธกิจ และวัตถุประสงค์ของคณะและสถาบันฯและตรงตามความต้องการของท้องถิ่น/สังคม

ตัวบ่งชี้ที่ 2.3 มีการดำเนินการคัดเลือกนักศึกษาตามเกณฑ์ที่กำหนด

ตัวบ่งชี้ที่ 2.5 มีการนำผลการประเมินมาปรับปรุงแก้ไข

ตัวบ่งชี้ที่ 2.6 นักศึกษามีความทุ่มเทในการเรียนเพื่อแสวงหาความรู้และทักษะ

ทางวิชาการ

ตัวบ่งชี้ที่ 2.7 ผลการเรียนเฉลี่ยของนักศึกษาแต่ละชั้นปี

ตัวบ่งชี้ที่ 2.9 เกรดเฉลี่ยสะสมที่ได้รับจากการศึกษาในหลักสูตร

ตัวบ่งชี้ที่ 2.10 คุณลักษณะของบัณฑิตเป็นไปตามวัตถุประสงค์ของหลักสูตร

ตัวบ่งชี้ที่ 2.11 คุณลักษณะของบัณฑิต มีความสอดคล้องกับความต้องการของผู้ว่าจ้าง หรือผู้รับบริการ

ตัวบ่งชี้ที่ 2.12 ร้อยละของบัณฑิตที่มีงานทำหลังจบการศึกษา

ตัวบ่งชี้ที่ 2.13 ร้อยละของบัณฑิตที่สอบเข้าเรียนต่อในระดับที่สูงขึ้น

ตัวบ่งชี้ที่ได้รับฉันทามติเรื่องความเหมาะสมในการบ่งชี้ความเป็นเลิศทางวิชาการ แต่ไม่ได้ฉันทามติเรื่องความเป็นไปได้ในการเก็บรวบรวมข้อมูลมี 3 ตัวบ่งชี้ ประกอบด้วย

ตัวบ่งชี้ที่ 2.2 มีนักศึกษาตามจำนวนที่ต้องการและคุณสมบัติที่ระบุไว้

ตัวบ่งชี้ที่ 2.4 มีการประเมินระบบการคัดเลือกนักศึกษาทุกปี

ตัวบ่งชี้ที่ 2.8 ระดับความพึงพอใจของอาจารย์ที่มีต่อนักศึกษาในคณะ

ตาราง 7 ฉันทามติจากการตอบแบบสอบถามโดยใช้เทคนิคเดลฟาย รอบที่ 2 เพื่อพิจารณา ตัวบ่งชี้ในองค์ประกอบด้านกิจการนักศึกษา

ตัวบ่งชี้	ความเหมาะสมในการบ่งชี้ ความเป็นเลิศทางวิชาการ			ความเป็นไปได้ ในการเก็บรวบรวมข้อมูล ตามตัวบ่งชี้		
	$ M_o - M_{dn} $	$Q_3 - Q_1$	ฉันทามติ	$ M_o - M_{dn} $	$Q_3 - Q_1$	ฉันทามติ
นำเข้า (Input Indicators)						
3.1 วางแผนการจัดกิจกรรม ต่าง ๆ ทุกภาคการศึกษา	0	1.00	ได้	0	1.00	ได้
3.2 จำนวนกิจกรรมที่คณะ จัดให้นักศึกษา	0	1.00	ได้	0	1.00	ได้
3.3 จำนวนกิจกรรมที่นักศึกษา จัดขึ้น	0	1.00	ได้	0	2.00	ไม่ได้

ตาราง 7 (ต่อ)

ตัวบ่งชี้	ความเหมาะสมในการบ่งชี้ ความเป็นเลิศทางวิชาการ			ความเป็นไปได้ ในการเก็บรวบรวมข้อมูล ตามตัวบ่งชี้		
	$ Mo - Mdn $	$Q_3 - Q_1$	นันทามติ	$ Mo - Mdn $	$Q_3 - Q_1$	นันทามติ
3.4 จำนวนเงินที่คณะ สนับสนุนด้านกิจการ นักศึกษา	0	1.00	ได้	0.50	1.75	ไม่ได้
3.5 ความเพียงพอของ สิ่งอำนวยความสะดวก สำหรับการจัดกิจกรรม	0	1.00	ได้	0	0.75	ได้
3.6 จำนวนกิจกรรมที่เข้าร่วม กับชุมชนเพื่อแก้ปัญหา สังคม	0	1.00	ได้	0	1.00	ได้
3.7 จำนวนกิจกรรมที่สร้าง ความพร้อมให้แก่นักศึกษา ก่อนการหางานทำ	0	1.00	ได้	0	2.00	ไม่ได้
3.8 จำนวนกิจกรรมที่ส่งเสริม ศิลปวัฒนธรรม	0	1.00	ได้	0	0.75	ได้
3.9 จำนวนกิจกรรมที่ส่งเสริม คุณธรรม จริยธรรม	0	1.00	ได้	0	0.75	ได้
กระบวนการ (Process Indicators)						
3.10 นักศึกษาให้ความร่วมมือ ในการทำกิจกรรมต่าง ๆ	0	0.75	ได้	0.50	1.00	ได้

ตาราง 7 (ต่อ)

ตัวบ่งชี้	ความเหมาะสมในการบ่งชี้ ความเป็นเลิศทางวิชาการ			ความเป็นไปได้ ในการเก็บรวบรวมข้อมูล ตามตัวบ่งชี้		
	$ Mo - Mdn $	$Q_3 - Q_1$	นันทามติ	$ Mo - Mdn $	$Q_3 - Q_1$	นันทามติ
3.11 มีระบบการประเมินการ จัดกิจกรรมพัฒนา นักศึกษา	0	1.00	ได้	0	1.75	ไม่ได้
3.12 มีการติดตามผลของ การจัดกิจกรรม	0	0.75	ได้	0	1.50	ได้
3.13 มีการให้คำปรึกษาและ แนะแนวในเรื่องต่าง ๆ	0	1.00	ได้	0	1.75	ไม่ได้
ผลผลิต (Output Indicators)						
3.14 ระดับความสามัคคี ในการทำงานร่วมกัน	0	1.00	ได้	0	1.50	ได้
3.15 ระดับความสำเร็จ ในการจัดกิจกรรมต่าง ๆ	0	1.00	ได้	0.50	2.00	ไม่ได้

จากตาราง 7 แสดงให้เห็นว่า ในรอบที่ 2 ตัวบ่งชี้ในองค์ประกอบด้านกิจการ
นักศึกษาทั้ง 15 ตัวบ่งชี้ มีตัวบ่งชี้ที่ได้รับนันทามติจากผู้เชี่ยวชาญในเรื่องความเหมาะสม
ในการบ่งชี้ ความเป็นเลิศทางวิชาการและความเป็นไปได้ในการเก็บรวบรวมข้อมูล 9 ตัวบ่งชี้
ประกอบด้วย

ตัวบ่งชี้ที่ 3.1 วางแผนการจัดกิจกรรมต่าง ๆ ทุกภาคการศึกษา

ตัวบ่งชี้ที่ 3.2 จำนวนกิจกรรมที่คณะจัดให้นักศึกษา

ตัวบ่งชี้ที่ 3.5 ความเพียงพอของสิ่งอำนวยความสะดวกสำหรับการจัดกิจกรรม

- ตัวบ่งชี้ที่ 3.6 จำนวนกิจกรรมที่ทำร่วมกับชุมชนเพื่อแก้ปัญหาสังคม
- ตัวบ่งชี้ที่ 3.8 จำนวนกิจกรรมที่ส่งเสริมศิลปวัฒนธรรม
- ตัวบ่งชี้ที่ 3.9 จำนวนกิจกรรมที่ส่งเสริมคุณธรรม จริยธรรม
- ตัวบ่งชี้ที่ 3.10 นักศึกษาให้ความร่วมมือในการทำกิจกรรมต่าง ๆ
- ตัวบ่งชี้ที่ 3.12 มีการติดตามผลของการจัดกิจกรรม
- ตัวบ่งชี้ที่ 3.14 ระดับความสามัคคีในการทำงานร่วมกัน

ตัวบ่งชี้ที่ได้รับฉันทามติเรื่องความเหมาะสมในการบ่งชี้ความเป็นเลิศทางวิชาการ แต่ไม่ได้ฉันทามติเรื่องความเป็นไปได้ในการเก็บรวบรวมข้อมูลมี 6 ตัวบ่งชี้ ประกอบด้วย

- ตัวบ่งชี้ที่ 3.3 จำนวนกิจกรรมที่นักศึกษาจัดขึ้น
- ตัวบ่งชี้ที่ 3.4 จำนวนเงินที่คณะสนับสนุนด้านกิจการนักศึกษา
- ตัวบ่งชี้ที่ 3.7 จำนวนกิจกรรมที่สร้างความพร้อมให้แก่นักศึกษาก่อนการหางานทำ
- ตัวบ่งชี้ที่ 3.11 มีระบบการประเมินการจัดกิจกรรมพัฒนานักศึกษา
- ตัวบ่งชี้ที่ 3.13 มีการให้คำปรึกษาและแนะแนวในเรื่องต่าง ๆ
- ตัวบ่งชี้ที่ 3.15 ระดับความสำเร็จในการจัดกิจกรรมต่าง ๆ

ตาราง 8 ฉันทามติจากการตอบแบบสอบถามโดยใช้เทคนิคเดลฟาย รอบที่ 2 เพื่อพิจารณา
ตัวบ่งชี้ในองค์ประกอบด้านหลักสูตร

ตัวบ่งชี้	ความเหมาะสมในการบ่งชี้ ความเป็นเลิศทางวิชาการ			ความเป็นไปได้ ในการเก็บรวบรวมข้อมูล ตามตัวบ่งชี้		
	$ Mo - Mdn $	$Q_3 - Q_1$	ฉันทามติ	$ Mo - Mdn $	$Q_3 - Q_1$	ฉันทามติ
นำเข้า <u>Input Indicators</u>						
4.1 มีหลักสูตรสอดคล้องกับ วิสัยทัศน์/ปณิธาน/ พันธกิจ/ และวัตถุประสงค์ ของสถาบัน	0	1.00	ได้	0	0.75	ได้
4.2 มีหลักสูตรสอดคล้องกับ ความต้องการทางวิชาการ และวิชาชีพสนอง ความต้องการของท้องถิ่น/ สังคม	0	1.00	ได้	0	0	ได้
กระบวนการ <u>Process Indicators</u>						
4.3 มีการวิเคราะห์และ ประเมินหลักสูตรอย่าง ชัดเจนและต่อเนื่อง	0	1.00	ได้	0	1.00	ได้
4.4 การนำผลการวิเคราะห์ และประเมินหลักสูตรมา พัฒนาและปรับปรุง	0	1.00	ได้	0	1.00	ได้

ตาราง 8 (ต่อ)

ตัวบ่งชี้	ความเหมาะสมในการบ่งชี้ ความเป็นเลิศทางวิชาการ			ความเป็นไปได้ ในการเก็บรวบรวมข้อมูล ตามตัวบ่งชี้		
	$ Mo - Mdn $	$Q_3 - Q_1$	นันทามติ	$ Mo - Mdn $	$Q_3 - Q_1$	นันทามติ
ผลผลิต <u>Output Indicators</u> 4.5 คุณภาพของนักศึกษาที่ ตรงกับความต้องการของ ท้องถิ่น/สังคม	0	0.75	ได้	0	1.00	ได้

จากตาราง 8 แสดงให้เห็นว่า ในรอบที่ 2 ตัวบ่งชี้ในองค์ประกอบด้านหลักสูตร ทั้ง 5 ตัวบ่งชี้ มีตัวบ่งชี้ที่ได้รับนันทามติจากผู้เชี่ยวชาญในเรื่องความเหมาะสมในการบ่งชี้ ความเป็นเลิศทางวิชาการและความเป็นไปได้ในการเก็บรวบรวมข้อมูลทุกตัวบ่งชี้ ประกอบด้วย ตัวบ่งชี้ที่ 4.1 มีหลักสูตรสอดคล้องกับวิสัยทัศน์/ปณิธาน/พันธกิจ/ และวัตถุประสงค์ ของสถาบัน

ตัวบ่งชี้ที่ 4.2 มีหลักสูตรสอดคล้องกับความต้องการทางวิชาการและวิชาชีพสนอง ความต้องการของท้องถิ่น/สังคม

ตัวบ่งชี้ที่ 4.3 มีการวิเคราะห์และประเมินหลักสูตรอย่างชัดเจนและต่อเนื่อง

ตัวบ่งชี้ที่ 4.4 การนำผลการวิเคราะห์และประเมินหลักสูตรมาพัฒนาและปรับปรุง

ตัวบ่งชี้ที่ 4.5 คุณภาพของนักศึกษาที่ตรงกับความต้องการของท้องถิ่น/สังคม

ตาราง 9 ฉันทามติจากการตอบแบบสอบถามโดยใช้เทคนิคเดลฟาย รอบที่ 2 เพื่อพิจารณา
ตัวบ่งชี้ในองค์ประกอบด้านกระบวนการเรียนการสอน

ตัวบ่งชี้	ความเหมาะสมในการบ่งชี้ ความเป็นเลิศทางวิชาการ			ความเป็นไปได้ ในการเก็บรวบรวมข้อมูล ตามตัวบ่งชี้		
	$ Mo - Mdn $	$Q_3 - Q_1$	ฉันทามติ	$ Mo - Mdn $	$Q_3 - Q_1$	ฉันทามติ
นำเข้า <u>Input Indicators</u>						
5.1 วางแผนการจัดการเรียน การสอน	0	0	ได้	0.50	1.00	ได้
กระบวนการ <u>Process Indicators</u>						
5.2 จัดการเรียนการสอนตาม แผนที่วางไว้	0	1.00	ได้	0	0.75	ได้
5.3 จัดการเรียนการสอน สอดคล้องกับวิสัยทัศน์/ ปณิธาน/พันธกิจและ วัตถุประสงค์ของคณะ	0	1.00	ได้	0	0.75	ได้
5.4 จัดการเรียนการสอน ให้นักศึกษามีความรู้ เกี่ยวกับท้องถิ่นของตน	0	1.00	ได้	0	1.75	ไม่ได้
5.5 จัดการเรียนการสอน สอดคล้องกับความ ต้องการทางวิชาการ และวิชาชีพสนองความ ต้องการของท้องถิ่น/สังคม	0	0.75	ได้	0	1.75	ไม่ได้

ตาราง 9 (ต่อ)

ตัวบ่งชี้	ความเหมาะสมในการบ่งชี้ ความเป็นเลิศทางวิชาการ			ความเป็นไปได้ ในการเก็บรวบรวมข้อมูล ตามตัวบ่งชี้		
	$ Mo - Mdn $	$Q_3 - Q_1$	ฉันทามติ	$ Mo - Mdn $	$Q_3 - Q_1$	ฉันทามติ
5.6 จัดการเรียนการสอน ทุกวิชาอย่างเป็นระบบ สะดวกแก่การตรวจสอบ ตลอดจนเน้นผู้เรียนเป็น สำคัญ	0	0	ได้	0	1.75	ไม่ได้
5.7 มีกระบวนการ ฝึกประสบการณ์วิชาชีพครู อย่างเป็นระบบ	0	0	ได้	0	1.00	ได้
5.8 ใช้นวัตกรรมและสื่อ ประกอบการสอน	0	0	ได้	0	1.00	ได้
5.9 มีการประเมินการสอน อย่างต่อเนื่อง	0	0	ได้	0	1.00	ได้
5.10 มีการประเมินผล การเรียนรู้ตามสภาพจริง	0	1.00	ได้	0	1.50	ได้
5.11 มีการนำผลการประเมิน มาปรับปรุงและ พัฒนาการจัด การเรียนการสอน	0	0	ได้	0.50	1.75	ไม่ได้

ตาราง 9 (ต่อ)

ตัวบ่งชี้	ความเหมาะสมในการบ่งชี้ ความเป็นเลิศทางวิชาการ			ความเป็นไปได้ ในการเก็บรวบรวมข้อมูล ตามตัวบ่งชี้		
	$ Mo - Mdn $	$Q_3 - Q_1$	นันทามติ	$ Mo - Mdn $	$Q_3 - Q_1$	นันทามติ
ผลผลิต <u>Output Indicators</u>						
5.12 มีการเผยแพร่ผลงานทาง วิชาการให้ประชาคม ทราบ	0	0.75	ได้	1.00	1.00	ได้
5.13 ระดับความพอใจของ นักศึกษาต่อการจัด การเรียนการสอน	0	1.00	ได้	0	1.75	ไม่ได้
5.14 คุณภาพของนักศึกษาที่ ตรงกับความต้องการของ ท้องถิ่น/สังคม	0	0	ได้	1.00	1.00	ได้

จากตาราง 9 แสดงให้เห็นว่า ในรอบที่ 2 ตัวบ่งชี้ในองค์ประกอบด้านกระบวนการเรียนการสอนทั้ง 14 ตัวบ่งชี้ มีตัวบ่งชี้ที่ได้รับนันทามติจากผู้เชี่ยวชาญในเรื่องความเหมาะสมในการบ่งชี้ความเป็นเลิศทางวิชาการและความเป็นไปได้ในการเก็บรวบรวมข้อมูล 9 ตัวบ่งชี้ ประกอบด้วย

ตัวบ่งชี้ที่ 5.1 วางแผนการจัดการเรียนการสอน

ตัวบ่งชี้ที่ 5.2 จัดการเรียนการสอนตามแผนที่วางไว้

ตัวบ่งชี้ที่ 5.3 จัดการเรียนการสอนสอดคล้องกับวิสัยทัศน์/ปณิธาน/พันธกิจและ

วัตถุประสงค์ของคณะ

ตัวบ่งชี้ที่ 5.7 มีกระบวนการฝึกประสบการณ์วิชาชีพครูอย่างเป็นระบบ

ตัวบ่งชี้ที่ 5.8 ใช้นวัตกรรมและสื่อประกอบการสอน

- ตัวบ่งชี้ที่ 5.9 มีการประเมินการสอนอย่างต่อเนื่อง
- ตัวบ่งชี้ที่ 5.10 มีการประเมินผลการเรียนรู้ตามสภาพจริง
- ตัวบ่งชี้ที่ 5.12 มีการเผยแพร่ผลงานทางวิชาการให้ประชาคมทราบ
- ตัวบ่งชี้ที่ 5.14 คุณภาพของนักศึกษาที่ตรงกับความต้องการของท้องถิ่น/สังคม

ตัวบ่งชี้ที่ได้รับฉันทามติเรื่องความเหมาะสมในการบ่งชี้ความเป็นเลิศทางวิชาการ แต่ไม่ได้ฉันทามติเรื่องความเป็นไปได้ในการเก็บรวบรวมข้อมูลมี 5 ตัวบ่งชี้ ประกอบด้วย

- ตัวบ่งชี้ที่ 5.4 จัดการเรียนการสอนให้นักศึกษามีความรู้เกี่ยวกับท้องถิ่นของตน
- ตัวบ่งชี้ที่ 5.5 จัดการเรียนการสอนสอดคล้องกับความต้องการทางวิชาการและวิชาชีพสนองความต้องการของท้องถิ่น/สังคม
- ตัวบ่งชี้ที่ 5.6 จัดการเรียนการสอนทุกวิชาอย่างเป็นระบบ สะดวกแก่การตรวจสอบ ตลอดจนเน้นผู้เรียนเป็นสำคัญ
- ตัวบ่งชี้ที่ 5.11 มีการนำผลการประเมินมาปรับปรุงและพัฒนาการจัดการเรียนการสอน
- ตัวบ่งชี้ที่ 5.13 ระดับความพอใจของนักศึกษาต่อการจัดการเรียนการสอน

ตาราง 10 ฉันทามติจากการตอบแบบสอบถามโดยใช้เทคนิคเดลฟาย รอบที่ 2 เพื่อพิจารณาตัวบ่งชี้ในองค์ประกอบด้านการวัดและประเมินผลการเรียนรู้

ตัวบ่งชี้	ความเหมาะสมในการบ่งชี้ ความเป็นเลิศทางวิชาการ			ความเป็นไปได้ ในการเก็บรวบรวมข้อมูล ตามตัวบ่งชี้		
	$ Mo - Mdn $	$Q_3 - Q_1$	ฉันทามติ	$ Mo - Mdn $	$Q_3 - Q_1$	ฉันทามติ
นำเข้า <u>Input Indicators</u>						
6.1 มีระเบียบการวัดและ ประเมินผลการเรียนรู้ของ นักศึกษา	0	0	ได้	0	1.00	ได้
กระบวนการ <u>Process Indicators</u>						
6.2 มีการกำกับดูแลให้ปฏิบัติ ตามระเบียบ	0	0	ได้	0.50	1.00	ได้
6.3 มีการนำผลการวัดและ ประเมินผลการเรียนรู้มา ปรับปรุงการสอนของ อาจารย์และการเรียนรู้ ของนักศึกษา	0	0	ได้	0	1.00	ได้
6.4 มีการตรวจสอบผล การดำเนินงาน ด้านการวัดผลและ ประเมินผลการเรียนรู้	0	0	ได้	0	0.75	ได้

ตาราง 10 (ต่อ)

ตัวบ่งชี้	ความเหมาะสมในการบ่งชี้ ความเป็นเลิศทางวิชาการ			ความเป็นไปได้ ในการเก็บรวบรวมข้อมูล ตามตัวบ่งชี้		
	$ Mo - Mdn $	$Q_3 - Q_1$	ฉันทามติ	$ Mo - Mdn $	$Q_3 - Q_1$	ฉันทามติ
6.5 มีการนำผลการเรียนรู้มา ปรับปรุงระบบการวัดและ ประเมินผลการเรียนของ นักศึกษา	0	0	ได้	0	1.75	ไม่ได้
ผลผลิต Output Indicators						
6.6 คุณภาพนักศึกษาสอดคล้อง กับผลการประเมิน	0	0.75	ได้	0	1.00	ได้

จากตาราง 10 แสดงให้เห็นว่า ในรอบที่ 2 ตัวบ่งชี้ในองค์ประกอบด้านการวัดและประเมินผลการเรียนรู้ทั้ง 6 ตัวบ่งชี้ มีตัวบ่งชี้ที่ได้รับฉันทามติจากผู้เชี่ยวชาญในเรื่องความเหมาะสมในการบ่งชี้ความเป็นเลิศทางวิชาการและความเป็นไปได้ในการเก็บรวบรวมข้อมูล 5 ตัวบ่งชี้ ประกอบด้วย

ตัวบ่งชี้ที่ 6.1 มีระเบียบการวัดและประเมินผลการเรียนรู้ของนักศึกษา

ตัวบ่งชี้ที่ 6.2 มีการกำกับดูแลให้ปฏิบัติตามระเบียบ

ตัวบ่งชี้ที่ 6.3 มีการนำผลการวัดและประเมินผลการเรียนรู้มาปรับปรุงการสอนของอาจารย์และการเรียนรู้ของนักศึกษา

ตัวบ่งชี้ที่ 6.4 มีการตรวจสอบผลการดำเนินงานด้านการวัดผลและประเมินผล
การเรียนรู้

ตัวบ่งชี้ที่ 6.6 คุณภาพนักศึกษาสอดคล้องกับผลการประเมิน

ตัวบ่งชี้ที่ได้รับฉันทามติเรื่องความเหมาะสมในการบ่งชี้ความเป็นเลิศทางวิชาการ แต่ไม่ได้ฉันทามติเรื่องความเป็นไปได้ในการเก็บรวบรวมข้อมูลมี 1 ตัวบ่งชี้ คือ

ตัวบ่งชี้ที่ 6.5 มีการนำผลการเรียนรู้มาปรับปรุงระบบการวัดและประเมินผล การเรียนของนักศึกษา

ตาราง 11 ฉันทามติจากการตอบแบบสอบถามโดยใช้เทคนิคเดลฟาย รอบที่ 2 เพื่อพิจารณา ตัวบ่งชี้ในองค์ประกอบด้านการวิจัยและงานสร้างสรรค์

ตัวบ่งชี้	ความเหมาะสมในการบ่งชี้ ความเป็นเลิศทางวิชาการ			ความเป็นไปได้ ในการเก็บรวบรวมข้อมูล ตามตัวบ่งชี้		
	$ Mo - Mdn $	$Q_3 - Q_1$	ฉันทามติ	$ Mo - Mdn $	$Q_3 - Q_1$	ฉันทามติ
นำเข้า <u>Input Indicators</u>						
7.1 มินโยบายการวิจัยที่ สอดคล้องกับวิสัยทัศน์/ ปรัชญา/ปณิธาน/พันธกิจ และวัตถุประสงค์ของคณะ	0	0	ได้	0.50	2.00	ไม่ได้
7.2 จำนวนทุนวิจัยภายในและ ภายนอกสถาบัน	0	0	ได้	1.00	2.00	ไม่ได้
กระบวนการ <u>Process Indicators</u>						
7.3 มีการประชาสัมพันธ์ เกี่ยวกับทุนวิจัยต่าง ๆ สำหรับอาจารย์	0	1.00	ได้	0	1.00	ได้

ตาราง 11 (ต่อ)

ตัวบ่งชี้	ความเหมาะสมในการบ่งชี้ ความเป็นเลิศทางวิชาการ			ความเป็นไปได้ ในการเก็บรวบรวมข้อมูล ตามตัวบ่งชี้		
	$ Mo - Mdn $	$Q_3 - Q_1$	ลักษณะ	$ Mo - Mdn $	$Q_3 - Q_1$	ลักษณะ
7.4 มีกระบวนการบริหารที่มี เครือข่ายความร่วมมือกับ แหล่งทุนภายในและ ภายนอก	0	0	ได้	1.00	0.75	ได้
7.5 มีการประเมินผลงานวิจัย	0	1.00	ได้	0	0	ได้
7.6 มีการพัฒนาและปรับปรุง ผลงานวิจัย	0	1.00	ได้	0	0.75	ได้
7.7 มีการประชาสัมพันธ์ เผยแพร่งานวิจัย	0	1.00	ได้	0.50	1.00	ได้
ผลผลิต Output Indicators						
7.8 จำนวนเอกสารทาง วิชาการ โดยเฉลี่ยต่อปีของ อาจารย์	0	0	ได้	1.00	1.75	ไม่ได้
7.9 จำนวนบทความที่ได้พิมพ์ เผยแพร่	0	1.00	ได้	0.50	1.00	ได้
7.10 จำนวนผลงานวิจัยที่ นำไปใช้ให้เกิดประโยชน์ แก่ท้องถิ่น/สังคม	0	0.75	ได้	0.50	1.00	ได้

จากตาราง 11 แสดงให้เห็นว่า ในรอบที่ 2 ตัวบ่งชี้ในองค์ประกอบด้านการวิจัยและงานสร้างสรรค์ทั้ง 10 ตัวบ่งชี้ มีตัวบ่งชี้ที่ได้รับฉันทามติจากผู้เชี่ยวชาญในเรื่องความเหมาะสมในการบ่งชี้ความเป็นเลิศทางวิชาการและความเป็นไปได้ในการเก็บรวบรวมข้อมูล 7 ตัวบ่งชี้ ประกอบด้วย

ตัวบ่งชี้ที่ 7.3 มีการประชาสัมพันธ์เกี่ยวกับทุนวิจัยต่าง ๆ สำหรับอาจารย์

ตัวบ่งชี้ที่ 7.4 มีกระบวนการบริหารที่มีเครือข่ายความร่วมมือกับแหล่งทุนภายใน

และภายนอก

ตัวบ่งชี้ที่ 7.5 มีการประเมินผลงานวิจัย

ตัวบ่งชี้ที่ 7.6 มีการพัฒนาและปรับปรุงผลงานวิจัย

ตัวบ่งชี้ที่ 7.7 มีการประชาสัมพันธ์เผยแพร่ผลงานวิจัย

ตัวบ่งชี้ที่ 7.9 จำนวนบทความที่ได้พิมพ์เผยแพร่

ตัวบ่งชี้ที่ 7.10 จำนวนผลงานวิจัยที่นำไปใช้ให้เกิดประโยชน์แก่ท้องถิ่น/สังคม

ตัวบ่งชี้ที่ได้รับฉันทามติเรื่องความเหมาะสมในการบ่งชี้ความเป็นเลิศทางวิชาการ แต่ไม่ได้ฉันทามติเรื่องความเป็นไปได้ในการเก็บรวบรวมข้อมูลมี 3 ตัวบ่งชี้ ประกอบด้วย

ตัวบ่งชี้ที่ 7.1 มีนโยบายการวิจัยที่สอดคล้องกับวิสัยทัศน์/ปรัชญา/ปณิธาน/พันธกิจ และวัตถุประสงค์ของคณะ

ตัวบ่งชี้ที่ 7.2 จำนวนทุนวิจัยภายในและภายนอกสถาบัน

ตัวบ่งชี้ที่ 7.8 จำนวนเอกสารทางวิชาการโดยเฉลี่ยต่อปีของอาจารย์

ตาราง 12 ฉันทามติจากการตอบแบบสอบถามโดยใช้เทคนิคเดลฟาย รอบที่ 2 เพื่อพิจารณา
ตัวบ่งชี้ในองค์ประกอบด้านทรัพยากรสนับสนุนทางวิชาการ

ตัวบ่งชี้	ความเหมาะสมในการบ่งชี้ ความเป็นเลิศทางวิชาการ			ความเป็นไปได้ ในการเก็บรวบรวมข้อมูล ตามตัวบ่งชี้		
	$ Mo - Mdn $	$Q_3 - Q_1$	ฉันทามติ	$ Mo - Mdn $	$Q_3 - Q_1$	ฉันทามติ
นำเข้า <u>Input Indicators</u>						
8.1 จำนวนอาคารสถานที่ เพียงพอกับความต้องการ	0	1.00	ได้	0	1.00	ได้
8.2 จำนวนห้องเรียน ห้องปฏิบัติการ	0	0	ได้	1.00	1.00	ได้
8.3 มีห้องสมุดและแหล่ง ค้นคว้าตามมาตรฐาน	0	0	ได้	0	1.00	ได้
8.4 มีบรรณารักษ์และ เจ้าหน้าที่ที่มีศักยภาพ	0	0.75	ได้	0	0.75	ได้
8.5 สัดส่วนระหว่างจำนวน หนังสือหรือตำราต่อ จำนวนนักศึกษา	0	1.00	ได้	0.50	1.00	ได้
8.6 สัดส่วนระหว่างจำนวน เครื่องคอมพิวเตอร์ของ คณะที่ให้บริการสำหรับ นักศึกษาในการสืบค้น ข้อมูลหรือปฏิบัติงาน ต่อ จำนวนนักศึกษา ทั้งหมดในคณะ	0	1.00	ได้	0	1.75	ไม่ได้

ตาราง 12 (ต่อ)

ตัวบ่งชี้	ความเหมาะสมในการบ่งชี้ ความเป็นเลิศทางวิชาการ			ความเป็นไปได้ ในการเก็บรวบรวมข้อมูล ตามตัวบ่งชี้		
	$ Mo - Mdn $	$Q_3 - Q_1$	ฉันทามติ	$ Mo - Mdn $	$Q_3 - Q_1$	ฉันทามติ
กระบวนการ <u>Process Indicators</u>						
8.7 ห้องสมุดมีระบบบริการ ยืม-คืน โดยใช้ คอมพิวเตอร์	0	0.75	ได้	0	1.00	ได้
8.8 ห้องสมุดคณะมีการบริการ สำหรับนักศึกษาในการ สืบค้นข้อมูลทางวิชาการ จากฐานข้อมูลทั้งภายใน และระหว่างประเทศด้วย คอมพิวเตอร์	0	0.75	ได้	1.00	1.00	ได้
8.9 อัตราเฉลี่ยของการใช้ บริการ IT ของนักศึกษาแต่ ละคน (ชั่วโมง/สัปดาห์)	0	0.75	ได้	0.50	2.00	ไม่ได้
8.10 อัตราเฉลี่ยของการใช้ บริการห้องสมุดของ นักศึกษาแต่ละคน (ชั่วโมง/สัปดาห์)	0	1.00	ได้	1.00	2.00	ไม่ได้

ตาราง 12 (ต่อ)

ตัวบ่งชี้	ความเหมาะสมในการบ่งชี้ ความเป็นเลิศทางวิชาการ			ความเป็นไปได้ ในการเก็บรวบรวมข้อมูล ตามตัวบ่งชี้		
	$ Mo - Mdn $	$Q_3 - Q_1$	ฉันทามติ	$ Mo - Mdn $	$Q_3 - Q_1$	ฉันทามติ
ผลผลิต <u>Output Indicators</u>						
8.11 ความพึงพอใจต่อการ ใช้ทรัพยากรต่าง ๆ ของ นักศึกษา	0	1.00	ได้	0	1.00	ได้

จากตาราง 12 แสดงให้เห็นว่า ในรอบที่ 2 ตัวบ่งชี้ในองค์ประกอบด้านทรัพยากรสนับสนุนทางวิชาการทั้ง 11 ตัวบ่งชี้ มีตัวบ่งชี้ที่ได้รับฉันทามติจากผู้เชี่ยวชาญในเรื่องความเหมาะสมในการบ่งชี้ความเป็นเลิศทางวิชาการและความเป็นไปได้ในการเก็บรวบรวมข้อมูล 8 ตัวบ่งชี้ ประกอบด้วย

- ตัวบ่งชี้ที่ 8.1 จำนวนอาคารสถานที่เพียงพอกับความต้องการ
- ตัวบ่งชี้ที่ 8.2 จำนวนห้องเรียนห้องปฏิบัติการ
- ตัวบ่งชี้ที่ 8.3 มีห้องสมุดและแหล่งค้นคว้าตามมาตรฐาน
- ตัวบ่งชี้ที่ 8.4 มีบรรณารักษ์และเจ้าหน้าที่ที่มีศักยภาพ
- ตัวบ่งชี้ที่ 8.5 สัดส่วนระหว่างจำนวนหนังสือหรือตำราต่อจำนวนนักศึกษา
- ตัวบ่งชี้ที่ 8.7 ห้องสมุดมีระบบบริการ ยืม-คืน โดยใช้คอมพิวเตอร์
- ตัวบ่งชี้ที่ 8.8 ห้องสมุดคณะมีการบริการสำหรับนักศึกษาในการสืบค้นข้อมูลทางวิชาการจากฐานข้อมูลทั้งภายในและระหว่างประเทศด้วยคอมพิวเตอร์
- ตัวบ่งชี้ที่ 8.11 ความพึงพอใจต่อการใช้ทรัพยากรต่าง ๆ ของนักศึกษา

ตัวบ่งชี้ที่ได้รับฉันทามติเรื่องความเหมาะสมในการบ่งชี้ความเป็นเลิศทางวิชาการ แต่ไม่ได้ฉันทามติเรื่องความเป็นไปได้ในการเก็บรวบรวมข้อมูลมี 3 ตัวบ่งชี้ ประกอบด้วย

ตัวบ่งชี้ที่ 8.6 สัดส่วนระหว่างจำนวนเครื่องคอมพิวเตอร์ของคณะที่ให้บริการ สำหรับ นักศึกษาในการสืบค้นข้อมูลหรือปฏิบัติงานต่อจำนวนนักศึกษาทั้งหมดในคณะ

ตัวบ่งชี้ที่ 8.9 อัตราเฉลี่ยของการใช้บริการ IT ของนักศึกษาแต่ละคน (ชั่วโมง/สัปดาห์)

ตัวบ่งชี้ที่ 8.10 อัตราเฉลี่ยของการใช้บริการห้องสมุดของนักศึกษาแต่ละคน (ชั่วโมง/สัปดาห์)

ตาราง 13 ฉันทามติจากการตอบแบบสอบถามโดยใช้เทคนิคเดลฟาย รอบที่ 2 เพื่อพิจารณา ตัวบ่งชี้ในองค์ประกอบด้านการบริการวิชาการสู่สังคม

ตัวบ่งชี้	ความเหมาะสมในการบ่งชี้ ความเป็นเลิศทางวิชาการ			ความเป็นไปได้ ในการเก็บรวบรวมข้อมูล ตามตัวบ่งชี้		
	$ Mo - Mdn $	$Q_3 - Q_1$	ฉันทามติ	$ Mo - Mdn $	$Q_3 - Q_1$	ฉันทามติ
นำเข้า <u>Input Indicators</u> 9.1 กำหนดนโยบายอย่างเป็น รูปธรรมในการบริการ วิชาการแก่หน่วยงานที่ เกี่ยวข้องและท้องถิ่น	0	0.75	ได้	0	1.00	ได้
กระบวนการ <u>Process Indicators</u> 9.2 จัดกิจกรรมส่งเสริมการ บริการวิชาการ	0	0	ได้	0	1.00	ได้

ตาราง 13 (ต่อ)

ตัวบ่งชี้	ความเหมาะสมในการบ่งชี้ ความเป็นเลิศทางวิชาการ			ความเป็นไปได้ ในการเก็บรวบรวมข้อมูล ตามตัวบ่งชี้		
	$ Mo - Mdn $	$Q_3 - Q_1$	ฉันทามติ	$ Mo - Mdn $	$Q_3 - Q_1$	ฉันทามติ
9.3 บุคลากรในคณะมี ส่วนร่วมในการจัด กิจกรรม	0	1.00	ได้	0	1.75	ไม่ได้
9.4 มีการประเมินแผน ดำเนินงานตลอดจนข้อมูล ที่เกี่ยวข้องกับ การบริการทางวิชาการ	0	1.00	ได้	0	1.50	ได้
9.5 ประชาชนมีส่วนร่วม ในการกำหนดนโยบาย	0	1.00	ได้	0	1.75	ไม่ได้
ผลผลิต <u>Output Indicators</u>						
9.6 ระดับความพอใจของผู้ได้ รับบริการ	0	0.75	ได้	1.00	1.00	ได้

จากตาราง 13 แสดงให้เห็นว่า ในรอบที่ 2 ตัวบ่งชี้ในองค์ประกอบด้านการบริการ
วิชาการสู่สังคมทั้ง 6 ตัวบ่งชี้ มีตัวบ่งชี้ที่ได้รับฉันทามติจากผู้เชี่ยวชาญในเรื่องความเหมาะสม
ในการบ่งชี้ความเป็นเลิศทางวิชาการและความเป็นไปได้ในการเก็บรวบรวมข้อมูล 4 ตัวบ่งชี้
ประกอบด้วย

ตัวบ่งชี้ที่ 9.1 กำหนดนโยบายอย่างเป็นทางการเป็นรูปธรรมในการบริการ วิชาการแก่หน่วยงาน
ที่เกี่ยวข้องและท้องถิ่น

ตัวบ่งชี้ที่ 9.2 จัดกิจกรรมส่งเสริมการบริการวิชาการ

ตัวบ่งชี้ที่ 9.4 มีการประเมินแผนดำเนินงานตลอดจนข้อมูลที่เกี่ยวข้องกับการบริการ
ทางวิชาการ

ตัวบ่งชี้ที่ 9.6 ระดับความพอใจของผู้ใช้บริการ

ตัวบ่งชี้ที่ได้รับฉันทามติเรื่องความเหมาะสมในการบ่งชี้ความเป็นเลิศทางวิชาการ
แต่ไม่ได้ฉันทามติเรื่องความเป็นไปได้ในการเก็บรวบรวมข้อมูลมี 2 ตัวบ่งชี้ ประกอบด้วย

ตัวบ่งชี้ที่ 9.3 บุคลากรในขณะมีส่วนร่วมในการจัดกิจกรรม

ตัวบ่งชี้ที่ 9.5 ประชาชนมีส่วนร่วมในการกำหนดนโยบาย

ตอนที่ 3 ผลการพิจารณานันทามติจากการตอบกลับแบบสอบถามการเก็บรวบรวมข้อมูล โดยใช้เทคนิคเดลฟาย ในรอบที่ 3

จากการเก็บรวบรวมข้อมูลตัวบ่งชี้ ในรอบที่ 3 โดยใช้เทคนิคเดลฟาย ซึ่งมีจุดมุ่งหมาย เพื่อให้ผู้เชี่ยวชาญทบทวนคำตอบของตนเอง ปรากฏผล การวิเคราะห์นันทามติของผู้เชี่ยวชาญ ดังตาราง 14 – 22

ตาราง 14 นันทามติจากการตอบแบบสอบถามโดยใช้เทคนิคเดลฟาย รอบที่ 3 เพื่อพิจารณา ตัวบ่งชี้ในองค์ประกอบด้านคุณภาพอาจารย์

ตัวบ่งชี้	ความเหมาะสมในการบ่งชี้ ความเป็นเลิศทางวิชาการ			ความเป็นไปได้ ในการเก็บรวบรวมข้อมูล ตามตัวบ่งชี้		
	$ Mo - Mdn $	$Q_3 - Q_1$	นันทามติ	$ Mo - Mdn $	$Q_3 - Q_1$	นันทามติ
นำเข้า <u>Input Indicators</u>						
1.1 อาจารย์มีคุณสมบัติตรงกับ วิสัยทัศน์/ปรัชญา/ปณิธาน/ พันธกิจ/ วัตถุประสงค์และ แผนปฏิบัติงานของคณะ และสถาบัน	0	1.00	ได้	0	1.00	ได้
1.2 สัดส่วนคุณวุฒิสายวิชาการ เอก : โท : ตริ	0	1.00	ได้	0	1.00	ได้
1.3 สัดส่วนตำแหน่งทาง วิชาการ ศ. : รศ. : ผศ. : อ.	0	0	ได้	0	1.00	ได้

ตาราง 14 (ต่อ)

ตัวบ่งชี้	ความเหมาะสมในการบ่งชี้ ความเป็นเลิศทางวิชาการ			ความเป็นไปได้ ในการเก็บรวบรวมข้อมูล ตามตัวบ่งชี้		
	$ Mo - Mdn $	$Q_3 - Q_1$	น้ำหนัก	$ Mo - Mdn $	$Q_3 - Q_1$	น้ำหนัก
1.4 สัดส่วนอาจารย์ต่อรายวิชา ที่เปิดสอน	0	0	ได้	0	1.00	ได้
1.5 สัดส่วนอาจารย์ต่อจำนวน นักศึกษา	0	1.00	ได้	0	1.00	ได้
1.6 สัดส่วนอาจารย์ที่ลาศึกษา ต่อ ต่อ อาจารย์ทั้งหมด	0	0	ได้	0	1.00	ได้
1.7 มีกระบวนการสรรหาและ คัดเลือกอาจารย์ที่มี คุณภาพ	0	0	ได้	0	1.00	ได้
1.8 มีการจัดระบบการทดลอง งานอาจารย์ใหม่	0	0.75	ได้	0	1.00	ได้
1.9 มีการวางแผนจัดระบบ พัฒนาอาจารย์	0	0	ได้	0	1.00	ได้
กระบวนการ Process Indicators						
1.10 จำนวนชั่วโมงการสอน เฉลี่ยต่อสัปดาห์ของ อาจารย์	0	1.00	ได้	0	1.00	ได้

ตาราง 14 (ต่อ)

ตัวบ่งชี้	ความเหมาะสมในการบ่งชี้ ความเป็นเลิศทางวิชาการ			ความเป็นไปได้ ในการเก็บรวบรวมข้อมูล ตามตัวบ่งชี้		
	Mo - Mdn	$Q_3 - Q_1$	สัมพันธภาพ	Mo - Mdn	$Q_3 - Q_1$	สัมพันธภาพ
1.11 จำนวนเฉลี่ยต่อสัปดาห์ที่ อาจารย์ในคณะจัดสรรให้ นักศึกษาในความดูแล เข้าพบและซักถามปัญหา	0	1.00	ได้	0	0.75	ได้
1.12 คณะมีการประเมิน การสอนของอาจารย์ อย่างเป็นทางการทุกภาค การศึกษา	0	0	ได้	0	1.00	ได้
1.13 พัฒนาอาจารย์ตาม แผนงานที่วางไว้อย่าง ต่อเนื่อง	0	0	ได้	0	0.75	ได้
1.14 มีผลการปฏิบัติงานของ อาจารย์	0	0	ได้	0	0.75	ได้
ผลผลิต Output Indicators						
1.15 ผลการประเมินคุณภาพ ของอาจารย์ในคณะ โดยเฉลี่ยอยู่ในระดับดี	0	0	ได้	0	0	ได้

จากตารางที่ 14 แสดงให้เห็นว่า ในรอบที่ 3 นี้ ตัวบ่งชี้ทั้ง 15 ตัวบ่งชี้ในองค์ประกอบด้านคุณภาพอาจารย์ ได้รับฉันทามติจากผู้เชี่ยวชาญเรื่องความเหมาะสมในการบ่งชี้ความเป็นเลิศทางวิชาการและความเป็นไปได้ในการเก็บรวบรวมข้อมูล

ตารางที่ 15 ฉันทามติจากการตอบแบบสอบถามโดยใช้เทคนิคเดลฟาย รอบที่ 3 เพื่อพิจารณาตัวบ่งชี้ในองค์ประกอบด้านคุณภาพนักศึกษา

ตัวบ่งชี้	ความเหมาะสมในบ่งชี้ ความเป็นเลิศทางวิชาการ			ความเป็นไปได้ ในการเก็บรวบรวมข้อมูล ตามตัวบ่งชี้		
	$ M_o - M_{dn} $	$Q_3 - Q_1$	ฉันทามติ	$ M_o - M_{dn} $	$Q_3 - Q_1$	ฉันทามติ
<p>นำเข้า</p> <p><u>Input Indicators</u></p> <p>2.1 มีการกำหนด คุณลักษณะของนักศึกษาที่สอดคล้องกับวิสัยทัศน์/ปรัชญา/ปณิธาน/พันธกิจ และวัตถุประสงค์ของคณะและสถาบันฯ และตรงตามความต้องการของท้องถิ่น/สังคม</p>	0	0	ได้	0	1.00	ได้
2.2 มีนักศึกษาตามจำนวนที่ต้องการและคุณสมบัติที่ระบุไว้	0	0	ได้	0	1.00	ได้

ตาราง 15 (ต่อ)

ตัวบ่งชี้	ความเหมาะสมในการบ่งชี้ ความเป็นเลิศทางวิชาการ			ความเป็นไปได้ ในการเก็บรวบรวมข้อมูล ตามตัวบ่งชี้		
	Mo - Mdn	$Q_3 - Q_1$	น้ำหนัก	Mo - Mdn	$Q_3 - Q_1$	น้ำหนัก
กระบวนการ Process Indicators						
2.3 มีการดำเนินการคัดเลือก นักศึกษาตามเกณฑ์ที่ กำหนด	0	0	ได้	0	0	ได้
2.4 มีการประเมินระบบ การคัดเลือกนักศึกษาทุกปี	0	0	ได้	0	0	ได้
2.5 มีการนำผลการประเมินมา ปรับปรุงแก้ไข	0	0	ได้	0	1.00	ได้
2.6 นักศึกษามีความทุ่มเทใน การเรียนเพื่อแสวงหาความ รู้และทักษะทางวิชาการ	0	0	ได้	0	1.00	ได้
ผลผลิต Output Indicators						
2.7 ผลการเรียนเฉลี่ยของ นักศึกษาแต่ละชั้นปี	0	0.75	ได้	0	1.00	ได้
2.8 ระดับความพึงพอใจของ อาจารย์ที่มีต่อนักศึกษา ในคณะ	0	0	ได้	0	0	ได้

ตาราง 15 (ต่อ)

ตัวบ่งชี้	ความเหมาะสมในการบ่งชี้ ความเป็นเลิศทางวิชาการ			ความเป็นไปได้ ในการเก็บรวบรวมข้อมูล ตามตัวบ่งชี้		
	$ M_o - M_{dn} $	$Q_3 - Q_1$	ฉันทามติ	$ M_o - M_{dn} $	$Q_3 - Q_1$	ฉันทามติ
2.9 เกณฑ์เฉลี่ยสะสมที่ได้รับ จากการศึกษาในหลักสูตร	0	1.00	ได้	0	1.00	ได้
2.10 คุณลักษณะของบัณฑิต เป็นไปตามวัตถุประสงค์ ของหลักสูตร	0	0	ได้	0	1.00	ได้
2.11 คุณลักษณะของบัณฑิต มีความสอดคล้องกับ ความต้องการของ ผู้ว่าจ้างหรือผู้รับบริการ	0	0	ได้	0	1.00	ได้
2.12 ร้อยละของบัณฑิตที่มี งานทำหลังจบการศึกษา	0	0	ได้	0	1.00	ได้
2.13 ร้อยละของบัณฑิตที่สอบ เข้าเรียนต่อในระดับที่ สูงขึ้น	0	1.00	ได้	0	1.00	ได้

จากตารางที่ 15 แสดงให้เห็นว่า ในรอบที่ 3 นี้ ตัวบ่งชี้ทั้ง 13 ตัวบ่งชี้ในองค์ประกอบ
ด้านคุณภาพนักศึกษา ได้รับฉันทามติจากผู้เชี่ยวชาญเรื่องความเหมาะสมในการบ่งชี้ความเป็นเลิศ
ทางวิชาการและความเป็นไปได้ในการเก็บรวบรวมข้อมูล

ตาราง 16 ฉันทามติจากการตอบแบบสอบถามโดยใช้เทคนิคเดลฟาย รอบที่ 3 เพื่อพิจารณา
ตัวบ่งชี้ในองค์ประกอบด้านกิจการนักศึกษา

ตัวบ่งชี้	ความเหมาะสมในการบ่งชี้ ความเป็นเลิศทางวิชาการ			ความเป็นไปได้ ในการเก็บรวบรวมข้อมูล ตามตัวบ่งชี้		
	$ Mo - Mdn $	$Q_3 - Q_1$	ฉันทามติ	$ Mo - Mdn $	$Q_3 - Q_1$	ฉันทามติ
นำเข้า <u>Input Indicators</u>						
3.1 วางแผนการจัดกิจกรรม ต่าง ๆ ทุกภาคการศึกษา	0	0	ได้	0	1.00	ได้
3.2 จำนวนกิจกรรมที่คณะ จัดให้นักศึกษา	0	1.00	ได้	0	1.00	ได้
3.3 จำนวนกิจกรรมที่นักศึกษา จัดขึ้น	0	1.00	ได้	0	0	ได้
3.4 จำนวนเงินที่คณะ สนับสนุนด้านกิจการ นักศึกษา	0	1.00	ได้	0	1.00	ได้
3.5 ความเพียงพอของ สิ่งอำนวยความสะดวก สำหรับการจัดกิจกรรม	0	1.00	ได้	0	0	ได้
3.6 จำนวนกิจกรรมที่ทำร่วม กับชุมชนเพื่อแก้ปัญหา สังคม	0	1.00	ได้	0	1.00	ได้
3.7 จำนวนกิจกรรมที่สร้าง ความพร้อมให้แก่นักศึกษา ก่อนการหางานทำ	0	0.75	ได้	0	0.75	ได้

ตาราง 16 (ต่อ)

ตัวบ่งชี้	ความเหมาะสมในบ่งชี้ ความเป็นเลิศทางวิชาการ			ความเป็นไปได้ ในการเก็บรวบรวมข้อมูล ตามตัวบ่งชี้		
	$ Mo - Mdn $	$Q_3 - Q_1$	น้ำหนัก	$ Mo - Mdn $	$Q_3 - Q_1$	น้ำหนัก
3.8 จำนวนกิจกรรมที่ส่งเสริม ศิลปวัฒนธรรม	0.50	1.00	ได้	0	0	ได้
3.9 จำนวนกิจกรรมที่ส่งเสริม คุณธรรม จริยธรรม	0	1.00	ได้	0	0	ได้
กระบวนการ Process Indicators						
3.10 นักศึกษาให้ความร่วมมือ ในการทำกิจกรรมต่าง ๆ	0	0	ได้	0	1.00	ได้
3.11 มีระบบการประเมินการ จัดกิจกรรมพัฒนา นักศึกษา	0	0	ได้	0	1.00	ได้
3.12 มีการติดตามผลของ การจัดกิจกรรม	0	0	ได้	0	0	ได้
3.13 มีการให้คำปรึกษาและ แนะแนวในเรื่องต่าง ๆ	0	0.75	ได้	0	0	ได้
ผลผลิต Output Indicators						
3.14 ระดับความสามัคคี ในการทำงานร่วมกัน	0	0	ได้	0	0	ได้
3.15 ระดับความสำเร็จ ในการจัดกิจกรรมต่าง ๆ	0	0.75	ได้	0	0	ได้

จากตารางที่ 16 แสดงให้เห็นว่า ในรอบที่ 3 นี้ ตัวบ่งชี้ทั้ง 15 ตัวบ่งชี้ในองค์ประกอบ ด้านกิจการนักศึกษา ได้รับฉันทามติจากผู้เชี่ยวชาญเรื่องความเหมาะสมในการบ่งชี้ความเป็นเลิศทางวิชาการและความเป็นไปได้ในการเก็บรวบรวมข้อมูล

ตาราง 17 ฉันทามติจากการตอบแบบสอบถามโดยใช้เทคนิคเดลฟาย รอบที่ 3 เพื่อพิจารณา ตัวบ่งชี้ในองค์ประกอบด้านหลักสูตร

ตัวบ่งชี้	ความเหมาะสมในการบ่งชี้ ความเป็นเลิศทางวิชาการ			ความเป็นไปได้ ในการเก็บรวบรวมข้อมูล ตามตัวบ่งชี้		
	$ M_o - M_{dn} $	$Q_3 - Q_1$	ฉันทามติ	$ M_o - M_{dn} $	$Q_3 - Q_1$	ฉันทามติ
นำเข้า <u>Input Indicators</u>						
4.1 มีหลักสูตรสอดคล้องกับ วิสัยทัศน์/พันธกิจ/ พันธกิจ/ และวัตถุประสงค์ ของสถาบัน	0	0	ได้	0	0	ได้
4.2 มีหลักสูตรสอดคล้องกับ ความต้องการทางวิชาการ และวิชาชีพสนอง ความต้องการของท้องถิ่น/ สังคม	0	0	ได้	0	0	ได้

ตาราง 17 (ต่อ)

ตัวบ่งชี้	ความเหมาะสมในการบ่งชี้ ความเป็นเลิศทางวิชาการ			ความเป็นไปได้ ในการเก็บรวบรวมข้อมูล ตามตัวบ่งชี้		
	$ Mo - Mdn $	$Q_3 - Q_1$	นันทามติ	$ Mo - Mdn $	$Q_3 - Q_1$	นันทามติ
กระบวนการ Process Indicators						
4.3 มีการวิเคราะห์และ ประเมินหลักสูตรอย่าง ชัดเจนและต่อเนื่อง	0	0	ได้	0	0	ได้
4.4 การนำผลการวิเคราะห์ และประเมินหลักสูตรมา พัฒนาและปรับปรุง	0	0	ได้	0	0	ได้
ผลผลิต Output Indicators						
4.5 คุณภาพของนักศึกษาที่ ตรงกับความต้องการของ ท้องถิ่น/สังคม	0	0	ได้	0	0	ได้

จากตารางที่ 17 แสดงให้เห็นว่า ในรอบที่ 3 นี้ ตัวบ่งชี้ทั้ง 5 ตัวบ่งชี้ในองค์ประกอบ
ด้านหลักสูตร ได้รับนันทามติจากผู้เชี่ยวชาญเรื่องความเหมาะสมในการบ่งชี้ความเป็นเลิศ
ทางวิชาการและความเป็นไปได้ในการเก็บรวบรวมข้อมูล

ตาราง 18 ฉันทามติจากการตอบแบบสอบถามโดยใช้เทคนิคเดลฟาย รอบที่ 3 เพื่อพิจารณา
ตัวบ่งชี้ในองค์ประกอบด้านกระบวนการเรียนการสอน

ตัวบ่งชี้	ความเหมาะสมในการบ่งชี้ ความเป็นเลิศทางวิชาการ			ความเป็นไปได้ ในการเก็บรวบรวมข้อมูล ตามตัวบ่งชี้		
	$ Mo - Mdn $	$Q_3 - Q_1$	ฉันทามติ	$ Mo - Mdn $	$Q_3 - Q_1$	ฉันทามติ
นำเข้า Input Indicators						
5.1 วางแผนการจัดการเรียน การสอน	0	0	ได้	0	1.00	ได้
กระบวนการ Process Indicators						
5.2 จัดการเรียนการสอนตาม แผนที่วางไว้	0	0	ได้	0	0.75	ได้
5.3 จัดการเรียนการสอน สอดคล้องกับวิสัยทัศน์/ ปณิธาน/พันธกิจ/และ วัตถุประสงค์ของคณะ	0	0	ได้	0	0	ได้
5.4 จัดการเรียนการสอน ให้นักศึกษามีความรู้ เกี่ยวกับท้องถิ่นของตน	0	1.00	ได้	0	1.00	ได้
5.5 จัดการเรียนการสอน สอดคล้องกับความ ต้องการทางวิชาการ และวิชาชีพสนองความ ต้องการของท้องถิ่น/สังคม	0	0	ได้	0	0	ได้

ตาราง 18 (ต่อ)

ตัวบ่งชี้	ความเหมาะสมในการบ่งชี้ ความเป็นเลิศทางวิชาการ			ความเป็นไปได้ ในการเก็บรวบรวมข้อมูล ตามตัวบ่งชี้		
	$ Mo - Mdn $	$Q_3 - Q_1$	ฉันทามติ	$ Mo - Mdn $	$Q_3 - Q_1$	ฉันทามติ
5.6 จัดการเรียนการสอน ทุกวิชาอย่างเป็นระบบ สะดวกแก่การตรวจสอบ ตลอดจนเน้นผู้เรียนเป็น สำคัญ	0	0	ได้	0	0.75	ได้
5.7 มีกระบวนการ ฝึกประสบการณ์วิชาชีพครู อย่างเป็นระบบ	0	0	ได้	0	1.00	ได้
5.8 ใช้นวัตกรรมและสื่อ ประกอบการสอน	0	0	ได้	0	0	ได้
5.9 มีการประเมินการสอน อย่างต่อเนื่อง	0	0	ได้	0	1.00	ได้
5.10 มีการประเมินผล การเรียนรู้ตามสภาพจริง	0.75	0	ได้	0	0	ได้
5.11 มีการนำผลการประเมิน มาปรับปรุงและ พัฒนาการจัด การเรียนการสอน	0	0	ได้	1	0	ได้

ตาราง 18 (ต่อ)

ตัวบ่งชี้	ความเหมาะสมในการบ่งชี้ ความเป็นเลิศทางวิชาการ			ความเป็นไปได้ ในการเก็บรวบรวมข้อมูล ตามตัวบ่งชี้		
	$ Mo - Mdn $	$Q_3 - Q_1$	นันทามติ	$ Mo - Mdn $	$Q_3 - Q_1$	นันทามติ
ผลผลิต Output Indicators						
5.12 มีการเผยแพร่ผลงานทาง วิชาการให้ประชาคม ทราบ	0	0	ได้	0	1.00	ได้
5.13 ระดับความพอใจของ นักศึกษาต่อการจัด การเรียนการสอน	0	0.75	ได้	0	0	ได้
5.14 คุณภาพของนักศึกษาที่ ตรงกับความต้องการของ ท้องถิ่น/สังคม	0	0	ได้	0	0	ได้

จากตารางที่ 18 แสดงให้เห็นว่า ในรอบที่ 3 นี้ ตัวบ่งชี้ทั้ง 14 ตัวบ่งชี้ในองค์ประกอบ
ด้านกระบวนการเรียนการสอน ได้รับนันทามติจากผู้เชี่ยวชาญเรื่องความเหมาะสมในการบ่งชี้
ความเป็นเลิศทางวิชาการและความเป็นไปได้ในการเก็บรวบรวมข้อมูล

ตาราง 19 ฉันทามติจากการตอบแบบสอบถามโดยใช้เทคนิคเดลฟาย รอบที่ 3 เพื่อพิจารณาตัวบ่งชี้ในองค์ประกอบด้านการวัดและประเมินผลการเรียนรู้

ตัวบ่งชี้	ความเหมาะสมในการบ่งชี้ ความเป็นเลิศทางวิชาการ			ความเป็นไปได้ ในการเก็บรวบรวมข้อมูล ตามตัวบ่งชี้		
	$ Mo - Mdn $	$Q_3 - Q_1$	ฉันทามติ	$ Mo - Mdn $	$Q_3 - Q_1$	ฉันทามติ
นำเข้า <u>Input Indicators</u> 6.1 มีระเบียบการวัดและ ประเมินผลการเรียนรู้ของ นักศึกษา	0	0	ได้	0	1.00	ได้
กระบวนการ <u>Process Indicators</u> 6.2 มีการกำกับดูแลให้ปฏิบัติ ตามระเบียบ	0	0	ได้	0	1.00	ได้
6.3 มีการนำผลการวัดและ ประเมินผลการเรียนรู้มา ปรับปรุงการสอนของ อาจารย์และการเรียนรู้ ของนักศึกษา	0	0	ได้	0	1.00	ได้
6.4 มีการตรวจสอบผล การดำเนินงาน ด้านการวัดผลและ ประเมินผลการเรียนรู้	0	0	ได้	0	0	ได้

ตาราง 19 (ต่อ)

ตัวบ่งชี้	ความเหมาะสมในการบ่งชี้ ความเป็นเลิศทางวิชาการ			ความเป็นไปได้ ในการเก็บรวบรวมข้อมูล ตามตัวบ่งชี้		
	$ Mo - Mdn $	$Q_3 - Q_1$	ฉันทามติ	$ Mo - Mdn $	$Q_3 - Q_1$	ฉันทามติ
6.5 มีการนำผลการเรียนรู้มา ปรับปรุงระบบการวัดและ ประเมินผลการเรียนของ นักศึกษา	0	0	ได้	0	0	ได้
ผลผลิต Output Indicators						
6.6 คุณภาพนักศึกษาสอดคล้อง กับผลการประเมิน	0	0	ได้	0	0.75	ได้

จากตารางที่ 19 แสดงให้เห็นว่า ในรอบที่ 3 นี้ ตัวบ่งชี้ทั้ง 6 ตัวบ่งชี้ในองค์ประกอบ
ด้านการวัดและประเมินผลการเรียนรู้ ได้รับฉันทามติจากผู้เชี่ยวชาญเรื่องความเหมาะสม
ในการบ่งชี้ความเป็นเลิศทางวิชาการและความเป็นไปได้ในการเก็บรวบรวมข้อมูล

ตาราง 20 จันทามติจากการตอบแบบสอบถามโดยใช้เทคนิคเดลฟาย รอบที่ 3 เพื่อพิจารณาตัวบ่งชี้ในองค์ประกอบด้านการวิจัยและงานสร้างสรรค์

ตัวบ่งชี้	ความเหมาะสมในการบ่งชี้ ความเป็นเลิศทางวิชาการ			ความเป็นไปได้ ในการเก็บรวบรวมข้อมูล ตามตัวบ่งชี้		
	$ Mo - Mdn $	$Q_3 - Q_1$	น้ำหนัก	$ Mo - Mdn $	$Q_3 - Q_1$	น้ำหนัก
นำเข้า Input Indicators						
7.1 มีนโยบายการวิจัยที่สอดคล้องกับวิสัยทัศน์/ปรัชญา/ปณิธาน/พันธกิจและวัตถุประสงค์ของคณะ	0	0	ได้	0	1.00	ได้
7.2 จำนวนทุนวิจัยภายในและภายนอกสถาบัน	0	0	ได้	0.50	1.00	ได้
กระบวนการ Process Indicators						
7.3 มีการประชาสัมพันธ์เกี่ยวกับทุนวิจัยต่างๆ สำหรับอาจารย์	0	0	ได้	0	1.00	ได้
7.4 มีกระบวนการบริหารที่มีเครือข่ายความร่วมมือกับแหล่งทุนภายในและภายนอก	0	0	ได้	0	0	ได้
7.5 มีการประเมินผลงานวิจัย	0	1.00	ได้	0	0	ได้

ตาราง 20 (ต่อ)

ตัวบ่งชี้	ความเหมาะสมในการบ่งชี้ ความเป็นเลิศทางวิชาการ			ความเป็นไปได้ ในการเก็บรวบรวมข้อมูล ตามตัวบ่งชี้		
	$ Mo - Mdn $	$Q_3 - Q_1$	ฉันทามติ	$ Mo - Mdn $	$Q_3 - Q_1$	ฉันทามติ
7.6 มีการพัฒนาและปรับปรุง ผลงานวิจัย	0	0.75	ได้	0	0	ได้
7.7 มีการประชาสัมพันธ์ เผยแพร่งานวิจัย	0	0.75	ได้	0	0	ได้
ผลผลิต Output Indicators						
7.8 จำนวนเอกสารทาง วิชาการโดยเฉลี่ยต่อปีของ อาจารย์	0	0	ได้	0	1.00	ได้
7.9 จำนวนบทความที่ได้พิมพ์ เผยแพร่	0	1.00	ได้	0	1.00	ได้
7.10 จำนวนผลงานวิจัยที่ นำไปใช้ให้เกิดประโยชน์ แก่ท้องถิ่น/สังคม	0	0	ได้	0	1.00	ได้

จากตารางที่ 20 แสดงให้เห็นว่า ในรอบที่ 3 นี้ ตัวบ่งชี้ทั้ง 6 ตัวบ่งชี้ในองค์ประกอบ
ด้านการวิจัยและงานสร้างสรรค์ ได้รับฉันทามติจากผู้เชี่ยวชาญเรื่องความเหมาะสมในการบ่งชี้
ความเป็นเลิศทางวิชาการและความเป็นไปได้ในการเก็บรวบรวมข้อมูล

ตาราง 21 ฉันทามติจากการตอบแบบสอบถามโดยใช้เทคนิคเดลฟาย รอบที่ 3 เพื่อพิจารณา
ตัวบ่งชี้ในองค์ประกอบด้านทรัพยากรสนับสนุนทางวิชาการ

ตัวบ่งชี้	ความเหมาะสมในการบ่งชี้ ความเป็นเลิศทางวิชาการ			ความเป็นไปได้ ในการเก็บรวบรวมข้อมูล ตามตัวบ่งชี้		
	$ Mo - Mdn $	$Q_3 - Q_1$	ฉันทามติ	$ Mo - Mdn $	$Q_3 - Q_1$	ฉันทามติ
นำเข้า <u>Input Indicators</u>						
8.1 จำนวนอาคารสถานที่ เพียงพอกับความต้องการ	0	0	ได้	0	1.00	ได้
8.2 จำนวนห้องเรียน ห้องปฏิบัติการ	0	0	ได้	0	1.00	ได้
8.3 มีห้องสมุดและแหล่ง ค้นคว้าตามมาตรฐาน	0	0	ได้	0	0	ได้
8.4 มีบรรณารักษ์และ เจ้าหน้าที่ที่มีศักยภาพ	0	0	ได้	0	0	ได้
8.5 สัดส่วนระหว่างจำนวน หนังสือหรือตำราต่อ จำนวนนักศึกษา	0	0	ได้	0	1.00	ได้
8.6 สัดส่วนระหว่างจำนวน เครื่องคอมพิวเตอร์ของ คณะที่ให้บริการสำหรับ นักศึกษาในการสืบค้น ข้อมูลหรือปฏิบัติงาน ต่อ จำนวนนักศึกษา ทั้งหมดในคณะ	0	0.75	ได้	0	0	ได้

ตาราง 21 (ต่อ)

ตัวบ่งชี้	ความเหมาะสมในการบ่งชี้ ความเป็นเลิศทางวิชาการ			ความเป็นไปได้ ในการเก็บรวบรวมข้อมูล ตามตัวบ่งชี้		
	$ Mo - Mdn $	$Q_3 - Q_1$	ฉันทามติ	$ Mo - Mdn $	$Q_3 - Q_1$	ฉันทามติ
กระบวนการ Process Indicators						
8.7 ห้องสมุดมีระบบบริการ ยืม-คืน โดยใช้ คอมพิวเตอร์	0	0	ได้	0	1.00	ได้
8.8 ห้องสมุดคณะมีการบริการ สำหรับนักศึกษาในการ สืบค้นข้อมูลทางวิชาการ จากฐานข้อมูลทั้งภายใน และระหว่างประเทศด้วย คอมพิวเตอร์	0	0	ได้	0	1.00	ได้
8.9 อัตราเฉลี่ยของการใช้ บริการ IT ของนักศึกษาแต่ ละคน (ชั่วโมง/สัปดาห์)	0	0	ได้	0	0	ได้
8.10 อัตราเฉลี่ยของการใช้ บริการห้องสมุดของ นักศึกษาแต่ละคน (ชั่วโมง/สัปดาห์)	0	0	ได้	0	1.00	ได้

ตาราง 21 (ต่อ)

ตัวบ่งชี้	ความเหมาะสมในการบ่งชี้ ความเป็นเลิศทางวิชาการ			ความเป็นไปได้ ในการเก็บรวบรวมข้อมูล ตามตัวบ่งชี้		
	$ Mo - Mdn $	$Q_3 - Q_1$	ฉันทามติ	$ Mo - Mdn $	$Q_3 - Q_1$	ฉันทามติ
ผลผลิต Output Indicators 8.11 ความพึงพอใจต่อการใช้ ทรัพยากรต่าง ๆ ของ นักศึกษา	0	0	ได้	0	0	ได้

จากตารางที่ 21 แสดงให้เห็นว่า ในรอบที่ 3 นี้ ตัวบ่งชี้ทั้ง 11 ตัวบ่งชี้ในองค์ประกอบด้านทรัพยากรสนับสนุนทางวิชาการ ได้รับฉันทามติจากผู้เชี่ยวชาญเรื่องความเหมาะสมในการบ่งชี้ความเป็นเลิศทางวิชาการและความเป็นไปได้ในการเก็บรวบรวมข้อมูล

ตาราง 22 ฉันทามติจากการตอบแบบสอบถามโดยใช้เทคนิคเดลฟาย รอบที่ 3 เพื่อพิจารณา
ตัวบ่งชี้ในองค์ประกอบด้านการบริการวิชาการสู่สังคม

ตัวบ่งชี้	ความเหมาะสมในการบ่งชี้ ความเป็นเลิศทางวิชาการ			ความเป็นไปได้ ในการเก็บรวบรวมข้อมูล ตามตัวบ่งชี้		
	$ Mo - Mdn $	$Q_3 - Q_1$	ฉันทามติ	$ Mo - Mdn $	$Q_3 - Q_1$	ฉันทามติ
นำเข้า Input Indicators						
9.1 กำหนดนโยบายอย่างเป็น รูปธรรมในการบริการ วิชาการแก่หน่วยงานที่ เกี่ยวข้องและท้องถิ่น	0	0	ได้	0	1.00	ได้
กระบวนการ Process Indicators						
9.2 จัดกิจกรรมส่งเสริมการ บริการวิชาการ	0	0	ได้	0	1.00	ได้
9.3 บุคลากรในคณะมี ส่วนร่วมในการจัด กิจกรรม	0	1.00	ได้	0	0	ได้
9.4 มีการประเมินแผน ดำเนินงานตลอดจนข้อมูล ที่เกี่ยวข้องกับ การบริการทางวิชาการ	0	0.75	ได้	0	0	ได้

ตาราง 22 (ต่อ)

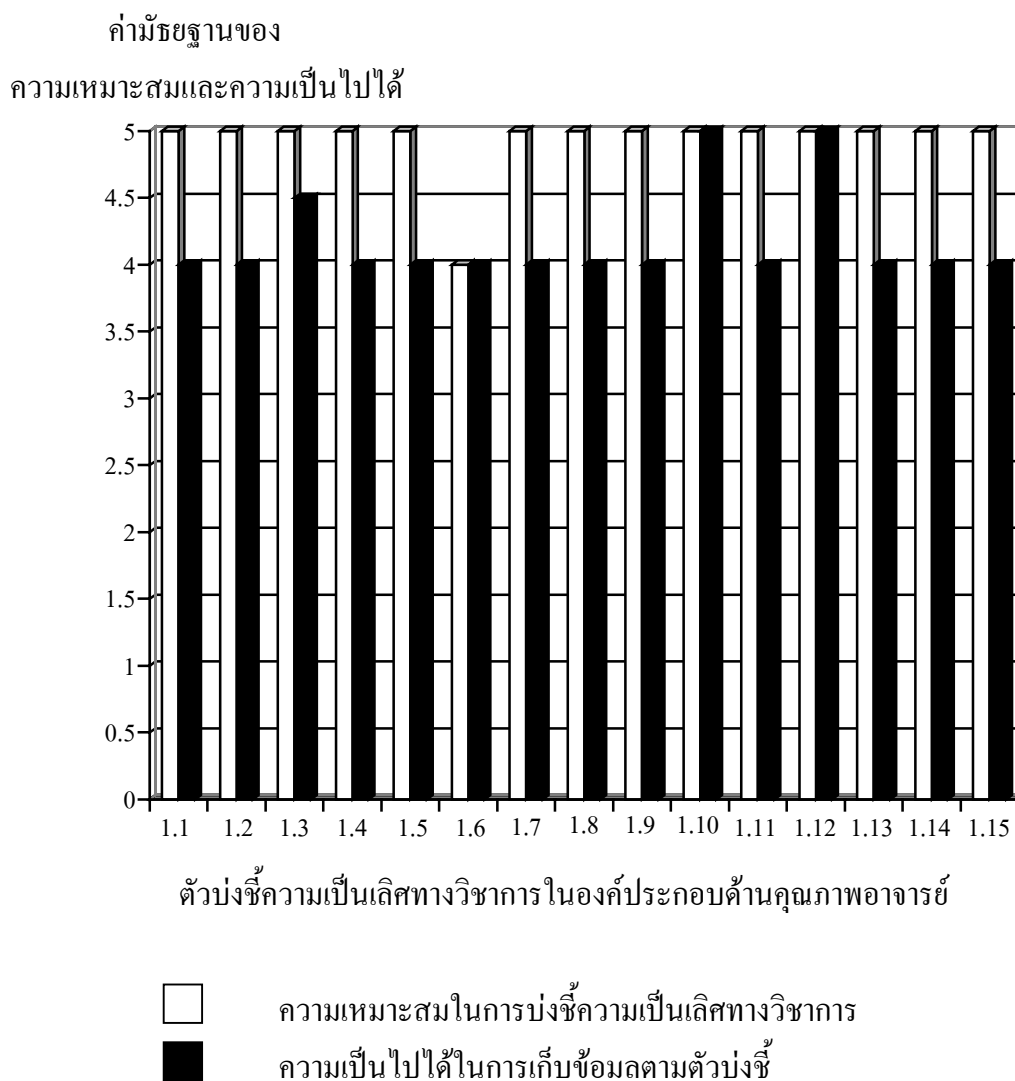
ตัวบ่งชี้	ความเหมาะสมในการบ่งชี้ ความเป็นเลิศทางวิชาการ			ความเป็นไปได้ ในการเก็บรวบรวมข้อมูล ตามตัวบ่งชี้		
	$ Mo - Mdn $	$Q_3 - Q_1$	ฉันทามติ	$ Mo - Mdn $	$Q_3 - Q_1$	ฉันทามติ
9.5 ประชาชนมีส่วนร่วม ในการกำหนดนโยบาย	0	1.00	ได้	0	0	ได้
ผลผลิต Output Indicators						
9.6 ระดับความพอใจของผู้ได้ รับบริการ	0	0	ได้	0	1.00	ได้

จากตารางที่ 22 แสดงให้เห็นว่า ในรอบที่ 3 นี้ ตัวบ่งชี้ทั้ง 6 ตัวบ่งชี้ในองค์ประกอบด้านการบริการวิชาการสู่สังคม ได้รับฉันทามติจากผู้เชี่ยวชาญเรื่องความเหมาะสมในการบ่งชี้ความเป็นเลิศทางวิชาการและความเป็นไปได้ในการเก็บรวบรวมข้อมูล

ตอนที่ 4 ผลการวิเคราะห์ระดับความเหมาะสมในการบ่งชี้ความเป็นเลิศทางวิชาการและความเป็นไปได้ในการเก็บข้อมูลตามตัวบ่งชี้

ผลการวิเคราะห์ ความคิดเห็นของผู้เชี่ยวชาญต่อความเหมาะสมของตัวบ่งชี้ความเป็นเลิศทางวิชาการและความเป็นไปได้ในการเก็บข้อมูลตามตัวบ่งชี้ ที่พัฒนาโดยใช้เทคนิคเดลฟาย รอบที่ 3 (รอบสุดท้าย) ปรากฏผลซึ่งผู้วิจัยได้เสนอเป็นค่ามัธยฐานตามองค์ประกอบของความเป็นเลิศทางวิชาการ ดังแสดงด้วยภาพประกอบต่อไปนี้

ภาพประกอบ 3 แผนภูมิแสดงระดับความเหมาะสมในการบ่งชี้ความเป็นเลิศทางวิชาการและความเป็นไปได้ในการเก็บข้อมูลตามตัวบ่งชี้ในองค์ประกอบด้านคุณภาพอาจารย์



จากแผนภูมิแท่งแสดงว่า ตัวบ่งชี้ที่ผู้เชี่ยวชาญ เห็นด้วยอย่างยิ่ง ว่ามีความเหมาะสมในการบ่งชี้ความเป็นเลิศทางวิชาการในองค์ประกอบด้านคุณภาพอาจารย์ มี 14 ตัวบ่งชี้ (Mdn ตั้งแต่ 4.50 ขึ้นไป) ประกอบด้วย

ตัวบ่งชี้ด้านนำเข้า (Input Indicators) 8 ตัวบ่งชี้ ได้แก่

ตัวบ่งชี้ที่ 1.1 อาจารย์มีคุณสมบัติตรงกับวิสัยทัศน์/ปรัชญา/ปณิธาน/พันธกิจ/วัตถุประสงค์และแผนปฏิบัติงานของคณะและสถาบัน

ตัวบ่งชี้ที่ 1.2 สัดส่วนคุณวุฒิตายวิชาการ เอก : โท : ศรี

- ตัวบ่งชี้ที่ 1.3 สัดส่วนตำแหน่งทางวิชาการ ศ. : รศ. : ผศ. : อ.
 ตัวบ่งชี้ที่ 1.4 สัดส่วนอาจารย์ต่อรายวิชาที่เปิดสอน
 ตัวบ่งชี้ที่ 1.5 สัดส่วนอาจารย์ต่อจำนวน นักศึกษา
 ตัวบ่งชี้ที่ 1.7 มีกระบวนการสรรหาและคัดเลือกอาจารย์ที่มีคุณภาพ
 ตัวบ่งชี้ที่ 1.8 มีการจัดระบบการทดลองงานอาจารย์ใหม่
 ตัวบ่งชี้ที่ 1.9 มีการวางแผนจัดระบบพัฒนาอาจารย์

ตัวบ่งชี้ด้านกระบวนการ (Process Indicators) 5 ตัวบ่งชี้ ได้แก่

- ตัวบ่งชี้ที่ 1.10 จำนวนชั่วโมงการสอนเฉลี่ยต่อสัปดาห์ของอาจารย์
 ตัวบ่งชี้ที่ 1.11 จำนวนเฉลี่ยต่อสัปดาห์ที่อาจารย์ในคณะจัดสรรให้นักศึกษา

ในความดูแลเข้าพบและซักถามปัญหา

- ตัวบ่งชี้ที่ 1.12 คณะมีการประเมินการสอนของอาจารย์อย่างเป็นทางการทุกภาค

การศึกษา

- ตัวบ่งชี้ที่ 1.13 พัฒนาอาจารย์ตามแผนงานที่วางไว้อย่างต่อเนื่อง

- ตัวบ่งชี้ที่ 1.14 มีผลการปฏิบัติงานของอาจารย์

ตัวบ่งชี้ด้านผลผลิต (Output Indicators) 1 ตัวบ่งชี้ ได้แก่

- ตัวบ่งชี้ที่ 1.15 ผลการประเมินคุณภาพของอาจารย์ในคณะโดยเฉลี่ยอยู่ในระดับดี

ตัวบ่งชี้ที่ผู้เชี่ยวชาญ เห็นด้วย ว่ามีความเหมาะสมในการบ่งชี้ความเป็นเลิศทางวิชาการ
 ในองค์ประกอบด้านคุณภาพอาจารย์ มี 1 ตัวบ่งชี้ (Mdn 3.50 – 4.49) คือ

ตัวบ่งชี้ด้านกระบวนการ (Process Indicators) 1 ได้แก่

- ตัวบ่งชี้ที่ 1.6 สัดส่วนอาจารย์ที่ลาศึกษาต่อ ต่อ อาจารย์ทั้งหมด

สำหรับความเป็นไปได้ในการเก็บรวบรวมข้อมูลตามตัวบ่งชี้ในองค์ประกอบ
 ด้านคุณภาพอาจารย์นั้น ผู้เชี่ยวชาญเห็นว่าตัวบ่งชี้ที่ มีความเป็นไปได้มากที่สุด ในการเก็บ
 รวบรวมข้อมูลมี 3 ตัวบ่งชี้ (Mdn ตั้งแต่ 4.50 ขึ้นไป) ประกอบด้วย

ตัวบ่งชี้ด้านนำเข้า (Input Indicators) 1 ตัวบ่งชี้ ได้แก่

ตัวบ่งชี้ที่ 1.3 สัดส่วนตำแหน่งทางวิชาการ ศ. : รศ. : อ.

ตัวบ่งชี้ด้านกระบวนการ (Process Indicators) 2 ตัวบ่งชี้ ได้แก่

ตัวบ่งชี้ที่ 1.10 จำนวนชั่วโมงการสอนเฉลี่ยต่อสัปดาห์ของอาจารย์ที่สอนในคณะ

ตัวบ่งชี้ที่ 1.12 คณะมีการประเมินการสอนของอาจารย์อย่างเป็นทางการทุกภาค

การศึกษา

ตัวบ่งชี้ที่ผู้เชี่ยวชาญเห็นว่า **มีความเป็นไปได้มาก** ในการเก็บรวบรวมข้อมูล

มี 12 ตัวบ่งชี้ (Mdn 3.50 – 4.49) ประกอบด้วย

ตัวบ่งชี้ด้านนำเข้า (Input Indicators) 8 ตัวบ่งชี้ คือ

ตัวบ่งชี้ที่ 1.1 อาจารย์มีคุณสมบัติตรงกับวิสัยทัศน์/ปรัชญา/ปณิธาน/พันธกิจ/
วัตถุประสงค์และแผนปฏิบัติงานของคณะและสถาบัน

ตัวบ่งชี้ที่ 1.2 สัดส่วนคณาจารย์สายวิชาการ เอก : โท : ตรี

ตัวบ่งชี้ที่ 1.4 สัดส่วนอาจารย์ต่อรายวิชาที่เปิดสอน

ตัวบ่งชี้ที่ 1.5 สัดส่วนอาจารย์ต่อจำนวน นักศึกษา

ตัวบ่งชี้ที่ 1.6 สัดส่วนอาจารย์ที่ลาศึกษาต่อ ต่อ อาจารย์ทั้งหมด

ตัวบ่งชี้ที่ 1.7 มีกระบวนการสรรหาและคัดเลือกอาจารย์ที่มีคุณภาพ

ตัวบ่งชี้ที่ 1.8 มีการจัดระบบการทดลองงานอาจารย์ใหม่

ตัวบ่งชี้ที่ 1.9 มีการวางแผนจัดระบบพัฒนาอาจารย์

ตัวบ่งชี้ด้านกระบวนการ (Process Indicators) 3 ตัวบ่งชี้ คือ

ตัวบ่งชี้ที่ 1.11 จำนวนเฉลี่ยต่อสัปดาห์ที่อาจารย์ในคณะจัดสรรให้นักศึกษา
ในความดูแลเข้าพบและซักถามปัญหา

ตัวบ่งชี้ที่ 1.13 พัฒนาอาจารย์ตามแผนงานที่วางไว้อย่างต่อเนื่อง

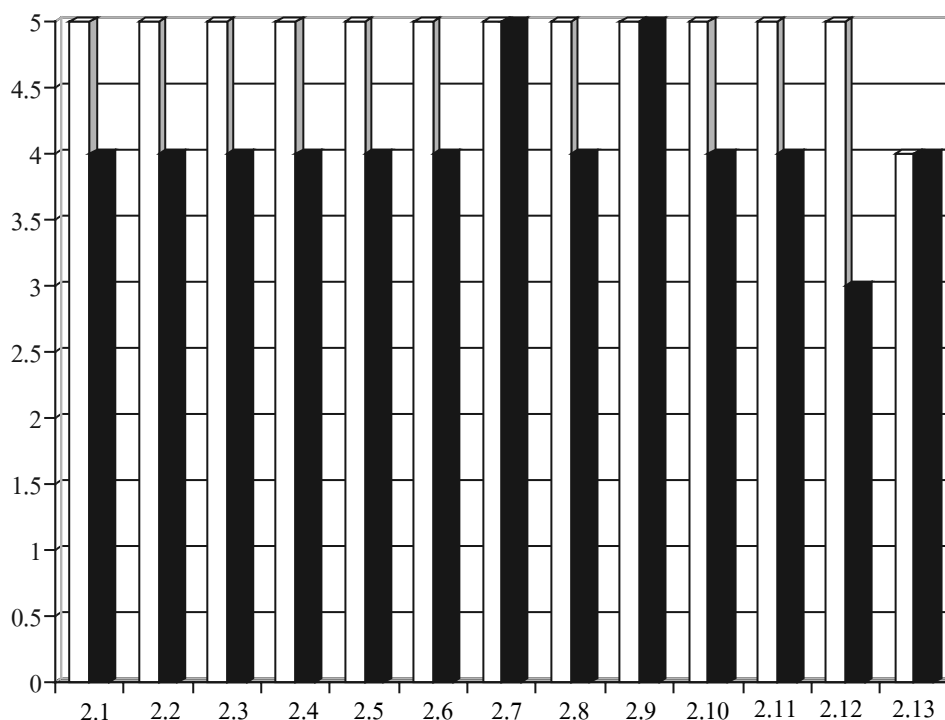
ตัวบ่งชี้ที่ 1.14 มีผลการปฏิบัติงานของอาจารย์

ตัวบ่งชี้ด้านผลผลิต (Output Indicators) 1 ตัวบ่งชี้ คือ

ตัวบ่งชี้ที่ 1.15 ผลการประเมินคุณภาพของอาจารย์ในคณะ โดยเฉลี่ยอยู่ในระดับดี

ภาพประกอบ 4 แผนภูมิแสดงระดับความเหมาะสมในการบ่งชี้ความเป็นเลิศทางวิชาการและความเป็นไปได้ในการเก็บข้อมูลตามตัวบ่งชี้ในองค์ประกอบด้านคุณภาพนักศึกษา

คำมัธฐานของ
ความเหมาะสมและความเป็นไปได้



ตัวบ่งชี้ความเป็นเลิศทางวิชาการในองค์ประกอบด้านคุณภาพนักศึกษา

- ความเหมาะสมในการบ่งชี้ความเป็นเลิศทางวิชาการ
- ความเป็นไปได้ในการเก็บข้อมูลตามตัวบ่งชี้

จากแผนภูมิแท่งแสดงว่า ตัวบ่งชี้ที่ผู้เชี่ยวชาญ เห็นด้วยอย่างยิ่ง ว่ามีความเหมาะสมในการบ่งชี้ความเป็นเลิศทางวิชาการในองค์ประกอบด้านคุณภาพนักศึกษามี 12 ตัวบ่งชี้ (Mdn ตั้งแต่ 4.50 ขึ้นไป) ประกอบด้วย

ตัวบ่งชี้ด้านนำเข้า (Input Indicators) 2 ตัวบ่งชี้ ได้แก่

ตัวบ่งชี้ที่ 2.1 มีการกำหนด คุณลักษณะของนักศึกษาที่สอดคล้องกับวิสัยทัศน์/ปรัชญา/พันธกิจ และวัตถุประสงค์ของคณะและสถาบันฯและตรงตามความต้องการของท้องถิ่น/สังคม

ตัวบ่งชี้ที่ 2.2 มีนักศึกษาตามจำนวนที่ต้องการและคุณสมบัติที่ระบุไว้
ตัวบ่งชี้ด้านกระบวนการ (Process Indicators) 4 ตัวบ่งชี้ ได้แก่

- ตัวบ่งชี้ที่ 2.3 มีการดำเนินการคัดเลือกนักศึกษาตามเกณฑ์ที่กำหนด
- ตัวบ่งชี้ที่ 2.4 มีการประเมินระบบการคัดเลือกนักศึกษาทุกปี
- ตัวบ่งชี้ที่ 2.5 มีการนำผลการประเมินมาปรับปรุงแก้ไข
- ตัวบ่งชี้ที่ 2.6 นักศึกษามีความทุ่มเทในการเรียนเพื่อแสวงหาความรู้และทักษะ

ทางวิชาการ

ตัวบ่งชี้ด้านผลผลิต (Output Indicators) 6 ตัวบ่งชี้ ได้แก่

- ตัวบ่งชี้ที่ 2.7 ผลการเรียนเฉลี่ยของนักศึกษาแต่ละชั้นปี
- ตัวบ่งชี้ที่ 2.8 ระดับความพึงพอใจของอาจารย์ที่มีต่อนักศึกษาในคณะ
- ตัวบ่งชี้ที่ 2.9 เกรดเฉลี่ยสะสมที่ได้รับจากการศึกษาในหลักสูตร
- ตัวบ่งชี้ที่ 2.10 คุณลักษณะของบัณฑิตเป็นไปตามวัตถุประสงค์ของหลักสูตร
- ตัวบ่งชี้ที่ 2.11 คุณลักษณะของบัณฑิตมีความสอดคล้องกับความต้องการของ

ผู้ว่าจ้างหรือผู้รับบริการ

- ตัวบ่งชี้ที่ 2.12 ร้อยละของบัณฑิตที่มีงานทำหลังจบการศึกษา

ตัวบ่งชี้ที่ผู้เชี่ยวชาญ เห็นด้วย ว่ามีความเหมาะสมในการบ่งชี้ความเป็นเลิศ
 ทางวิชาการ ในองค์ประกอบด้านคุณภาพนักศึกษา มี 1 ตัวบ่งชี้ (Mdn 3.50 – 4.49) คือ

ตัวบ่งชี้ด้านผลผลิต (Output Indicators) 1 ได้แก่

- ตัวบ่งชี้ที่ 2.13 ร้อยละของบัณฑิตที่สอบเข้าเรียนต่อในระดับที่สูงขึ้น

สำหรับความเป็นไปได้ในการเก็บรวบรวมข้อมูลตามตัวบ่งชี้ในองค์ประกอบ
 ด้านคุณภาพนักศึกษานั้น ผู้เชี่ยวชาญเห็นว่าตัวบ่งชี้ที่ มีความเป็นไปได้มากที่สุด ในการเก็บ
 รวบรวมข้อมูลมี 2 ตัวบ่งชี้ (Mdn ตั้งแต่ 4.50 ขึ้นไป) ประกอบด้วย

ตัวบ่งชี้ด้านผลผลิต (Input Indicators) ทั้ง 2 ตัวบ่งชี้ ได้แก่

- ตัวบ่งชี้ที่ 2.7 ผลการเรียนเฉลี่ยของนักศึกษาแต่ละชั้นปี
- ตัวบ่งชี้ที่ 2.9 เกรดเฉลี่ยสะสมที่ได้รับจากการศึกษาในหลักสูตร

ตัวบ่งชี้ที่ผู้เชี่ยวชาญเห็นว่า **มีความเป็นไปได้มาก** ในการเก็บรวบรวมข้อมูล
มี 10 ตัวบ่งชี้ (Mdn 3.50 – 4.49) คือ

ตัวบ่งชี้ด้านนำเข้า (Input Indicators) 2 ตัวบ่งชี้ ได้แก่

ตัวบ่งชี้ที่ 2.1 มีการกำหนด คุณลักษณะของนักศึกษาที่สอดคล้องกับวิสัยทัศน์/
ปรัชญา/ปณิธาน/พันธกิจ และวัตถุประสงค์ของคณะและสถาบันฯ และตรงตามความต้องการ
ของท้องถิ่น/สังคม

ตัวบ่งชี้ที่ 2.2 มีนักศึกษาตามจำนวนที่ต้องการและคุณสมบัติที่ระบุไว้

ตัวบ่งชี้ด้านกระบวนการ (Process Indicators) 4 ตัวบ่งชี้ ได้แก่

ตัวบ่งชี้ที่ 2.3 มีการดำเนินการคัดเลือกนักศึกษาตามเกณฑ์ที่กำหนด

ตัวบ่งชี้ที่ 2.4 มีการประเมินระบบการคัดเลือกนักศึกษาทุกปี

ตัวบ่งชี้ที่ 2.5 มีการนำผลการประเมินมาปรับปรุงแก้ไข

ตัวบ่งชี้ที่ 2.6 นักศึกษามีความทุ่มเทในการเรียนเพื่อแสวงหาความรู้และทักษะ

ทางวิชาการ

ตัวบ่งชี้ด้านผลผลิต (Output Indicators) 4 ตัวบ่งชี้ ได้แก่

ตัวบ่งชี้ที่ 2.8 ระดับความพึงพอใจของอาจารย์ที่มีต่อนักศึกษาในคณะ

ตัวบ่งชี้ที่ 2.10 คุณลักษณะของบัณฑิตเป็นไปตามวัตถุประสงค์ของหลักสูตร

ตัวบ่งชี้ที่ 2.11 คุณลักษณะของบัณฑิตมีความสอดคล้องกับความต้องการของ

ผู้ว่าจ้างหรือผู้รับบริการ

ตัวบ่งชี้ที่ 2.13 ร้อยละของบัณฑิตที่สอบเข้าเรียนต่อในระดับที่สูงขึ้น

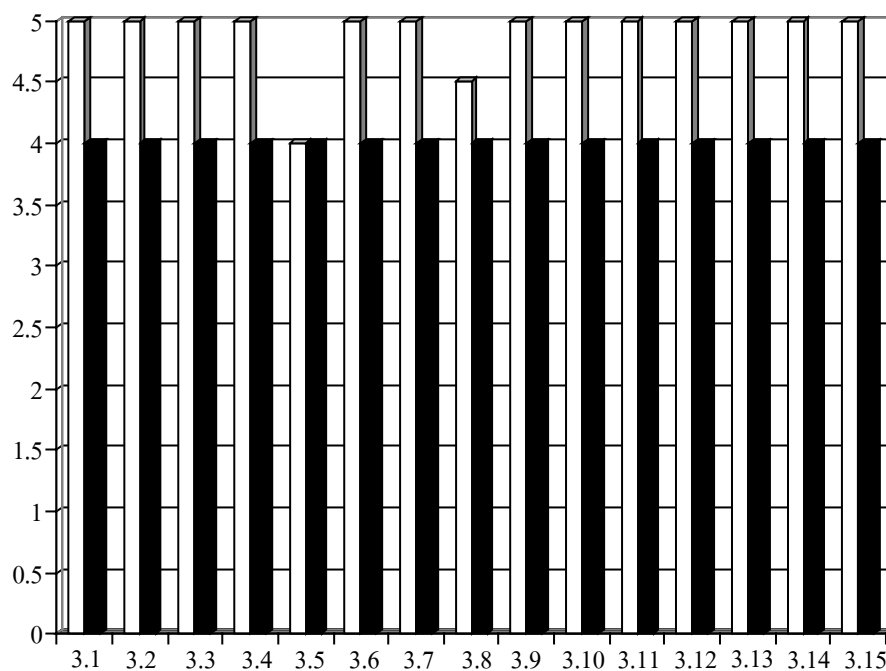
ตัวบ่งชี้ที่ผู้เชี่ยวชาญเห็นว่า **มีความเป็นไปได้ปานกลาง** ในการเก็บรวบรวมข้อมูล
มี 1 ตัวบ่งชี้ (Mdn 2.50 – 3.49) คือ

ตัวบ่งชี้ด้านผลผลิต (Output Indicators) 1 ตัวบ่งชี้ ได้แก่

ตัวบ่งชี้ที่ 2.12 ร้อยละของบัณฑิตที่มีงานทำหลังจบการศึกษา

ภาพประกอบ 5 แผนภูมิแสดงระดับความเหมาะสมในการบ่งชี้ความเป็นเลิศทางวิชาการและ
ความเป็นไปได้ในการเก็บข้อมูลตามตัวบ่งชี้ในองค์ประกอบด้านกิจการนักศึกษา

คำมัธฐานของ
ความเหมาะสมและความเป็นไปได้



ตัวบ่งชี้ความเป็นเลิศทางวิชาการในองค์ประกอบด้านกิจการนักศึกษา

- ความเหมาะสมในการบ่งชี้ความเป็นเลิศทางวิชาการ
- ความเป็นไปได้ในการเก็บข้อมูลตามตัวบ่งชี้

จากแผนภูมิแท่งแสดงว่า ตัวบ่งชี้ที่ผู้เชี่ยวชาญ เห็นด้วยอย่างยิ่ง ว่ามีความเหมาะสม
ในการบ่งชี้ความเป็นเลิศทางวิชาการในองค์ประกอบด้านกิจการศึกษามี 14 ตัวบ่งชี้
(Mdn ตั้งแต่ 4.50 ขึ้นไป) ประกอบด้วย

ตัวบ่งชี้ด้านนำเข้า (Input Indicators) 8 ตัวบ่งชี้ ได้แก่

- ตัวบ่งชี้ที่ 3.1 วางแผนการจัดกิจกรรมต่าง ๆ ทุกภาคการศึกษา
- ตัวบ่งชี้ที่ 3.2 จำนวนกิจกรรมที่คณะจัดให้นักศึกษา
- ตัวบ่งชี้ที่ 3.3 จำนวนกิจกรรมที่นักศึกษาจัดขึ้น
- ตัวบ่งชี้ที่ 3.4 จำนวนเงินที่คณะสนับสนุนด้านกิจการนักศึกษา
- ตัวบ่งชี้ที่ 3.6 จำนวนกิจกรรมที่ทำร่วมกับชุมชนเพื่อแก้ปัญหาสังคม
- ตัวบ่งชี้ที่ 3.7 จำนวนกิจกรรมที่สร้างความพร้อมให้แก่นักศึกษา

ก่อนการหางานทำ

- ตัวบ่งชี้ที่ 3.8 จำนวนกิจกรรมที่ส่งเสริมศิลปวัฒนธรรม
- ตัวบ่งชี้ที่ 3.9 จำนวนกิจกรรมที่ส่งเสริมคุณธรรม จริยธรรม

ตัวบ่งชี้ด้านกระบวนการ (Process Indicators) 4 ตัวบ่งชี้ ได้แก่

- ตัวบ่งชี้ที่ 3.10 นักศึกษาให้ความร่วมมือในการทำกิจกรรมต่าง ๆ
- ตัวบ่งชี้ที่ 3.11 มีระบบการประเมินการจัดกิจกรรมพัฒนานักศึกษา
- ตัวบ่งชี้ที่ 3.12 มีการติดตามผลของการจัดกิจกรรม
- ตัวบ่งชี้ที่ 3.13 มีการให้คำปรึกษาและแนะแนวในเรื่องต่าง ๆ

ตัวบ่งชี้ด้านผลผลิต (Output Indicators) 2 ตัวบ่งชี้ ได้แก่

- ตัวบ่งชี้ที่ 3.14 ระดับความสามัคคีในการทำงานร่วมกัน
- ตัวบ่งชี้ที่ 3.15 ระดับความสำเร็จในการจัดกิจกรรมต่าง ๆ

ตัวบ่งชี้ที่ผู้เชี่ยวชาญ เห็นด้วย ว่ามีความเหมาะสมในการบ่งชี้ความเป็นเลิศทางวิชาการ
ในองค์ประกอบด้านกิจการนักศึกษา มี 1 ตัวบ่งชี้ (Mdn 3.50 – 4.49) คือ

ตัวบ่งชี้ด้านนำเข้า (Input Indicators) 1 ตัวบ่งชี้ ได้แก่

- ตัวบ่งชี้ที่ 3.5 ความเพียงพอของสิ่งอำนวยความสะดวกสำหรับการจัดกิจกรรม

กรรม

สำหรับความเป็นไปได้ในการเก็บรวบรวมข้อมูลตามตัวบ่งชี้ในองค์ประกอบ
ด้านกิจการศึกษานั้น ผู้เชี่ยวชาญเห็นว่าตัวบ่งชี้ทั้ง 15 ตัวบ่งชี้ มีความเป็นไปได้มาก
ในการเก็บรวบรวมข้อมูล (Mdn 3.50 – 4.49) ซึ่งประกอบด้วย

ตัวบ่งชี้ด้านผลผลิต (Input Indicators) 9 ตัวบ่งชี้ ได้แก่

- ตัวบ่งชี้ที่ 3.1 วางแผนการจัดกิจกรรมต่าง ๆ ทุกภาคการศึกษา
- ตัวบ่งชี้ที่ 3.2 จำนวนกิจกรรมที่คณะจัดให้นักศึกษา
- ตัวบ่งชี้ที่ 3.3 จำนวนกิจกรรมที่นักศึกษาจัดขึ้น
- ตัวบ่งชี้ที่ 3.4 จำนวนเงินที่คณะสนับสนุนด้านกิจการนักศึกษา
- ตัวบ่งชี้ที่ 3.5 ความเพียงพอของสิ่งอำนวยความสะดวกสำหรับการจัดกิจกรรม
- ตัวบ่งชี้ที่ 3.6 จำนวนกิจกรรมที่ทำร่วมกับชุมชนเพื่อแก้ปัญหาสังคม
- ตัวบ่งชี้ที่ 3.7 จำนวนกิจกรรมที่สร้างความพร้อมให้แก่นักศึกษา

ก่อนการหางานทำ

- ตัวบ่งชี้ที่ 3.8 จำนวนกิจกรรมที่ส่งเสริมศิลปวัฒนธรรม
- ตัวบ่งชี้ที่ 3.9 จำนวนกิจกรรมที่ส่งเสริมคุณธรรม จริยธรรม

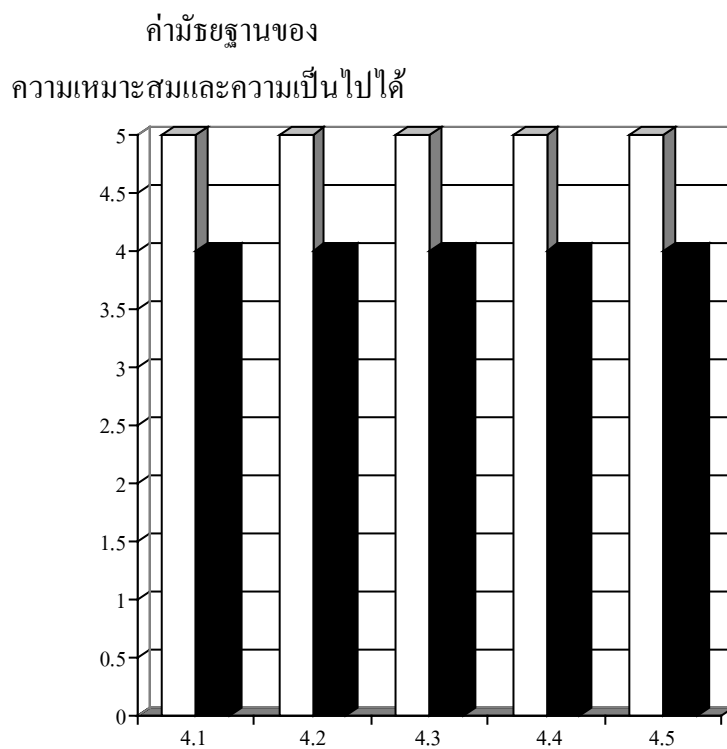
ตัวบ่งชี้ด้านกระบวนการ (Process Indicators) 4 ตัวบ่งชี้ ได้แก่

- ตัวบ่งชี้ที่ 3.10 นักศึกษาให้ความร่วมมือในการทำกิจกรรมต่าง ๆ
- ตัวบ่งชี้ที่ 3.11 มีระบบการประเมินการจัดกิจกรรมพัฒนานักศึกษา
- ตัวบ่งชี้ที่ 3.12 มีการติดตามผลของการจัดกิจกรรม
- ตัวบ่งชี้ที่ 3.13 มีการให้คำปรึกษาและแนะแนวในเรื่องต่าง ๆ

ตัวบ่งชี้ด้านผลผลิต (Output Indicators) 2 ตัวบ่งชี้ ได้แก่

- ตัวบ่งชี้ที่ 3.14 ระดับความสามัคคีในการทำงานร่วมกัน
- ตัวบ่งชี้ที่ 3.15 ระดับความสำเร็จในการจัดกิจกรรมต่าง ๆ

ภาพประกอบ 6 แผนภูมิแสดงระดับความเหมาะสมในการบ่งชี้ความเป็นเลิศทางวิชาการและความเป็นไปได้ในการเก็บข้อมูลตามตัวบ่งชี้ในองค์ประกอบด้านหลักสูตร



ตัวบ่งชี้ความเป็นเลิศทางวิชาการในองค์ประกอบด้านหลักสูตร

- ความเหมาะสมในการบ่งชี้ความเป็นเลิศทางวิชาการ
- ความเป็นไปได้ในการเก็บข้อมูลตามตัวบ่งชี้

จากแผนภูมิแท่งแสดงว่า ผู้เชี่ยวชาญ เห็นด้วยอย่างยิ่ง กับตัวบ่งชี้ทั้ง 5 ตัวบ่งชี้ว่า มีความเหมาะสมในการบ่งชี้ความเป็นเลิศทางวิชาการในองค์ประกอบด้านหลักสูตร (Mdn ตั้งแต่ 4.50 ขึ้นไป) ตัวบ่งชี้ดังกล่าวประกอบด้วย

ตัวบ่งชี้ด้านนำเข้า (Input Indicators) 2 ตัวบ่งชี้ ได้แก่

ตัวบ่งชี้ที่ 4.1 มีหลักสูตรสอดคล้องกับวิสัยทัศน์/ปณิธาน/ พันธกิจ/ และวัตถุประสงค์ของสถาบัน

ตัวบ่งชี้ที่ 4.2 มีหลักสูตรสอดคล้องกับความต้องการทางวิชาการและวิชาชีพสนองความต้องการของท้องถิ่น/สังคม

ตัวบ่งชี้ด้านกระบวนการ (Process Indicators) 3 ตัวบ่งชี้ ได้แก่

ตัวบ่งชี้ที่ 4.3 มีการวิเคราะห์และประเมินหลักสูตรอย่างชัดเจนและต่อเนื่อง

ตัวบ่งชี้ที่ 4.4 การนำผลการวิเคราะห์และประเมินหลักสูตรมาพัฒนาและ

ปรับปรุง

ตัวบ่งชี้ด้านผลผลิต (Output Indicators) 1 ตัวบ่งชี้ ได้แก่

ตัวบ่งชี้ที่ 4.5 คุณภาพของนักศึกษาที่ตรงกับความต้องการของท้องถิ่น/สังคม

สำหรับความเป็นไปได้ในการเก็บรวบรวมข้อมูลตามตัวบ่งชี้ในองค์ประกอบ
ด้านหลักสูตรนั้น ผู้เชี่ยวชาญเห็นว่าตัวบ่งชี้ทั้ง 5 ตัวบ่งชี้ มีความเป็นไปได้มาก

ในการเก็บรวบรวมข้อมูล (Mdn 3.50 – 4.49) ประกอบด้วย

ตัวบ่งชี้ด้านนำเข้า (Input Indicators) 2 ตัวบ่งชี้ ได้แก่

ตัวบ่งชี้ที่ 4.1 มีหลักสูตรสอดคล้องกับวิสัยทัศน์/ปณิธาน/ พันธกิจ/

และวัตถุประสงค์ของสถาบัน

ตัวบ่งชี้ที่ 4.2 มีหลักสูตรสอดคล้องกับความต้องการทางวิชาการและวิชา

ชีพสนองความต้องการของท้องถิ่น/สังคม

ตัวบ่งชี้ด้านกระบวนการ (Process Indicators) 3 ตัวบ่งชี้ ได้แก่

ตัวบ่งชี้ที่ 4.3 มีการวิเคราะห์และประเมินหลักสูตรอย่างชัดเจนและต่อ

เนื่อง

ตัวบ่งชี้ที่ 4.4 การนำผลการวิเคราะห์และประเมินหลักสูตรมาพัฒนาและ

ปรับปรุง

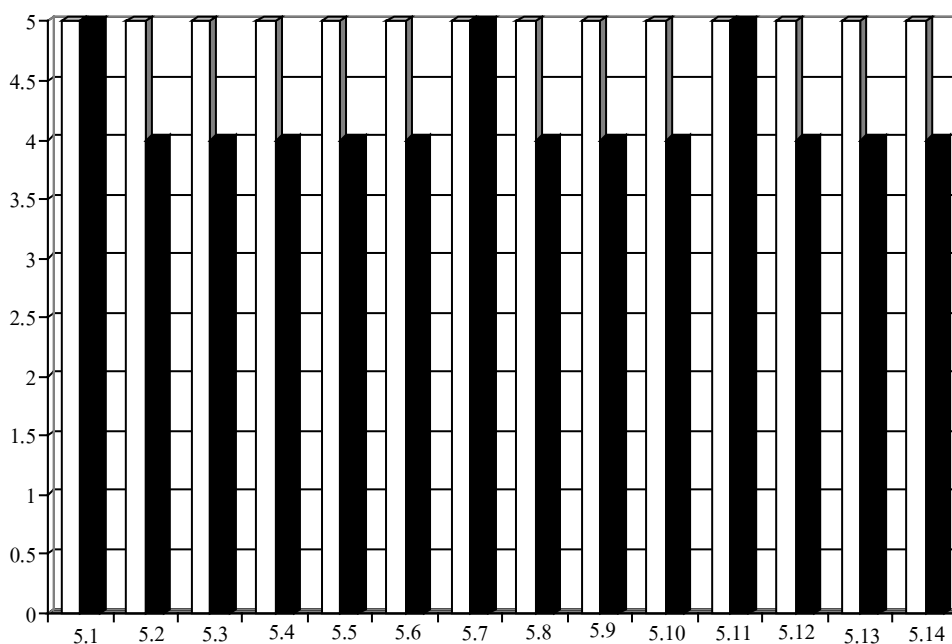
ตัวบ่งชี้ด้านผลผลิต (Output Indicators) 1 ตัวบ่งชี้ ได้แก่

ตัวบ่งชี้ที่ 4.5 คุณภาพของนักศึกษาที่ตรงกับความต้องการของท้องถิ่น/

สังคม

ภาพประกอบ 7 แผนภูมิแสดงระดับความเหมาะสมในการบ่งชี้ความเป็นเลิศทางวิชาการและ
ความเป็นไปได้ในการเก็บข้อมูลตามตัวบ่งชี้ในองค์ประกอบด้านกระบวนการเรียนการสอน

คำมีชยฐานของ
ความเหมาะสมและความเป็นไปได้



ตัวบ่งชี้ความเป็นเลิศทางวิชาการในองค์ประกอบด้านกระบวนการเรียนการสอน

- ความเหมาะสมในการบ่งชี้ความเป็นเลิศทางวิชาการ
■ ความเป็นไปได้ในการเก็บข้อมูลตามตัวบ่งชี้

จากแผนภูมิแท่งแสดงว่า ผู้เชี่ยวชาญ เห็นด้วยอย่างยิ่ง กับตัวบ่งชี้ทั้ง 14 ตัวบ่งชี้ว่า
มีความเหมาะสมในการบ่งชี้ความเป็นเลิศทางวิชาการในองค์ประกอบด้านกระบวนการเรียน
การสอน (Mdn ตั้งแต่ 4.50 ขึ้นไป) ตัวบ่งชี้ดังกล่าวประกอบด้วย

ตัวบ่งชี้ด้านผลผลิต (Input Indicators) 1 ตัวบ่งชี้ ได้แก่

ตัวบ่งชี้ที่ 5.1 วางแผนการจัดการเรียนการสอน

ตัวบ่งชี้ด้านกระบวนการ (Process Indicators) 10 ตัวบ่งชี้ ได้แก่

- ตัวบ่งชี้ที่ 5.2 จัดการเรียนการสอนตามแผนที่วางไว้
- ตัวบ่งชี้ที่ 5.3 จัดการเรียนการสอนสอดคล้องกับวิสัยทัศน์/พันธกิจ/และวัตถุประสงค์ของคณะ
- ตัวบ่งชี้ที่ 5.4 จัดการเรียนการสอนให้นักศึกษามีความรู้เกี่ยวกับท้องถิ่นของตน
- ตัวบ่งชี้ที่ 5.5 จัดการเรียนการสอนสอดคล้องกับความต้องการทางวิชาการ และวิชาชีพสนองความต้องการของท้องถิ่น/สังคม
- ตัวบ่งชี้ที่ 5.6 จัดการเรียนการสอนทุกวิชาอย่างเป็นระบบ สะดวกแก่การตรวจสอบ ตลอดจนเน้นผู้เรียนเป็นสำคัญ
- ตัวบ่งชี้ที่ 5.7 มีกระบวนการฝึกประสบการณ์วิชาชีพครูอย่างเป็นระบบ
- ตัวบ่งชี้ที่ 5.8 ใช้นวัตกรรมและสื่อประกอบการสอน
- ตัวบ่งชี้ที่ 5.9 มีการประเมินการสอนอย่างต่อเนื่อง
- ตัวบ่งชี้ที่ 5.10 มีการประเมินผลการเรียนรู้ตามสภาพจริง
- ตัวบ่งชี้ที่ 5.11 มีการนำผลการประเมินมาปรับปรุงและพัฒนาการจัดการเรียนการสอน

ตัวบ่งชี้ด้านผลผลิต (Inputs Indicators) 3 ตัวบ่งชี้ ได้แก่

- ตัวบ่งชี้ที่ 5.12 มีการเผยแพร่ผลงานทางวิชาการให้ประชาคมทราบ
- ตัวบ่งชี้ที่ 5.13 ระดับความพอใจของนักศึกษาต่อการจัดการเรียนการสอน
- ตัวบ่งชี้ที่ 5.14 คุณภาพของนักศึกษาที่ตรงกับความต้องการของท้องถิ่น/สังคม

สำหรับความเป็นไปได้ในการเก็บรวบรวมข้อมูลตามตัวบ่งชี้ในองค์ประกอบด้านกระบวนการเรียนการสอนนั้น ผู้เชี่ยวชาญเห็นว่าตัวบ่งชี้ที่ มีความเป็นไปได้มากที่สุดในการเก็บรวบรวมข้อมูล มี 3 ตัวบ่งชี้ (Mdn ตั้งแต่ 4.50 ขึ้นไป) ประกอบด้วย

ตัวบ่งชี้ด้านนำเข้า (Input Indicators) 1 ตัวบ่งชี้ ได้แก่

- ตัวบ่งชี้ที่ 5.1 วางแผนการจัดการเรียนการสอน

ตัวบ่งชี้ด้านกระบวนการ (Process Indicators) 2 ตัวบ่งชี้ ได้แก่

- ตัวบ่งชี้ที่ 5.7 มีกระบวนการฝึกประสบการณ์วิชาชีพครูอย่างเป็นระบบ
- ตัวบ่งชี้ที่ 5.11 มีการนำผลการประเมินมาปรับปรุงและพัฒนาการจัดการเรียน

การสอน

ตัวบ่งชี้ที่ผู้เชี่ยวชาญเห็นว่า **มีความเป็นไปได้มาก** ในการเก็บรวบรวมข้อมูล
มี 11 ตัวบ่งชี้ (Mdn 3.50 – 4.49) ประกอบด้วย

ตัวบ่งชี้ด้านกระบวนการ (Process Indicators) 8 ตัวบ่งชี้ ได้แก่

ตัวบ่งชี้ที่ 5.2 จัดการเรียนการสอนตามแผนที่วางไว้

ตัวบ่งชี้ที่ 5.3 จัดการเรียนการสอนสอดคล้องกับวิสัยทัศน์/ปณิธาน/พันธ

กิจและวัตถุประสงค์ของคณะ

ตัวบ่งชี้ที่ 5.4 จัดการเรียนการสอนให้นักศึกษามีความรู้เกี่ยวกับท้องถิ่น

ของตน

ตัวบ่งชี้ที่ 5.5 จัดการเรียนการสอนสอดคล้องกับความต้องการทางวิชา

การ และวิชาชีพสนองความต้องการของท้องถิ่น/สังคม

ตัวบ่งชี้ที่ 5.6 จัดการเรียนการสอนทุกวิชาอย่างเป็นระบบ สะดวกแก่

การตรวจสอบ ตลอดจนเน้นผู้เรียนเป็นสำคัญ

ตัวบ่งชี้ที่ 5.8 ใช้นวัตกรรมและสื่อประกอบการสอน

ตัวบ่งชี้ที่ 5.9 มีการประเมินการสอนอย่างต่อเนื่อง

ตัวบ่งชี้ที่ 5.10 มีการประเมินผลการเรียนรู้ตามสภาพจริง

ตัวบ่งชี้ด้านผลผลิต (Inputs Indicators) 3 ตัวบ่งชี้ ได้แก่

ตัวบ่งชี้ที่ 5.12 มีการเผยแพร่ผลงานทางวิชาการให้ประชาคมทราบ

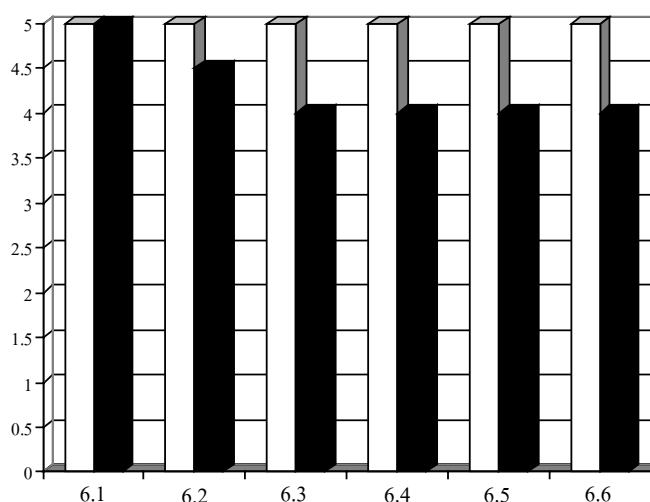
ตัวบ่งชี้ที่ 5.13 ระดับความพอใจของนักศึกษาต่อการจัดการเรียนการสอน

ตัวบ่งชี้ที่ 5.14 คุณภาพของนักศึกษาที่ตรงกับความต้องการของท้องถิ่น/

สังคม

ภาพประกอบ 8 แผนภูมิแสดงระดับความเหมาะสมในการบ่งชี้ความเป็นเลิศทางวิชาการและ
ความเป็นไปได้ในการเก็บข้อมูลตามตัวบ่งชี้ในองค์ประกอบด้านการวัดและประเมินผลการเรียนรู้

ค่ามัธยฐานของ
ความเหมาะสมและความเป็นไปได้



ตัวบ่งชี้ความเป็นเลิศทางวิชาการในองค์ประกอบด้านการวัดและประเมินผลการเรียนรู้

- ความเหมาะสมในการบ่งชี้ความเป็นเลิศทางวิชาการ
- ความเป็นไปได้ในการเก็บข้อมูลตามตัวบ่งชี้

จากแผนภูมิแท่งแสดงว่า ผู้เชี่ยวชาญ เห็นด้วยอย่างยิ่ง กับตัวบ่งชี้ทั้ง 6 ตัวบ่งชี้ว่า มีความเหมาะสมในการบ่งชี้ความเป็นเลิศทางวิชาการในองค์ประกอบด้านการวัดและประเมินผลการเรียนรู้ (Mdn ตั้งแต่ 4.50 ขึ้นไป) ตัวบ่งชี้ดังกล่าวประกอบด้วย

ตัวบ่งชี้ด้านนำเข้า (Input Indicators) 1 ตัวบ่งชี้ ได้แก่

ตัวบ่งชี้ที่ 6.1 มีระเบียบการวัดและประเมินผลการเรียนรู้ของนักศึกษา

ตัวบ่งชี้ด้านกระบวนการ (Process Indicators) 4 ตัวบ่งชี้ ได้แก่

ตัวบ่งชี้ที่ 6.2 มีการกำกับดูแลให้ปฏิบัติตามระเบียบ

ตัวบ่งชี้ที่ 6.3 มีการนำผลการวัดและประเมินผลการเรียนรู้มาปรับปรุงการสอนของอาจารย์และการเรียนรู้ของนักศึกษา

ตัวบ่งชี้ที่ 6.4 มีการตรวจสอบผลการดำเนินงานด้านการวัดผลและประเมินผลการเรียนรู้

ตัวบ่งชี้ที่ 6.5 มีการนำผลการเรียนรู้มาปรับปรุงระบบการวัดและประเมินผล การเรียนของนักศึกษา

ตัวบ่งชี้ด้านผลผลิต (Output Indicators) 1 ตัวบ่งชี้ ได้แก่

ตัวบ่งชี้ที่ 6.6 คุณภาพนักศึกษาสอดคล้องกับผลการประเมิน

สำหรับความเป็นไปได้ในการเก็บรวบรวมข้อมูลตามตัวบ่งชี้ในองค์ประกอบด้านการวัดและประเมินผลการเรียนรู้นั้น ผู้เชี่ยวชาญเห็นว่าตัวบ่งชี้ที่ มีความเป็นไปได้มากที่สุดในการเก็บรวบรวมข้อมูล มี 2 ตัวบ่งชี้ (Mdn ตั้งแต่ 4.50 ขึ้นไป) ประกอบด้วย

ตัวบ่งชี้ด้านนำเข้า (Input Indicators) 1 ตัวบ่งชี้ ได้แก่

ตัวบ่งชี้ที่ 6.1 มีระเบียบการวัดและประเมินผลการเรียนรู้ของนักศึกษา

ตัวบ่งชี้ด้านกระบวนการ (Process Indicators) 1 ตัวบ่งชี้ ได้แก่

ตัวบ่งชี้ที่ 6.2 มีการกำกับดูแลให้ปฏิบัติตามระเบียบ

ตัวบ่งชี้ที่ผู้เชี่ยวชาญเห็นว่า มีความเป็นไปได้มาก ในการเก็บรวบรวมข้อมูล มี 4 ตัวบ่งชี้ (Mdn 3.50 – 4.49) ประกอบด้วย

ตัวบ่งชี้ด้านกระบวนการ (Process Indicators) 3 ตัวบ่งชี้ ได้แก่

ตัวบ่งชี้ที่ 6.3 มีการนำผลการวัดและประเมินผลการเรียนรู้มาปรับปรุงการสอนของอาจารย์และการเรียนรู้ของนักศึกษา

ตัวบ่งชี้ที่ 6.4 มีการตรวจสอบผลการดำเนินงานด้านการวัดผลและประเมินผลการเรียนรู้

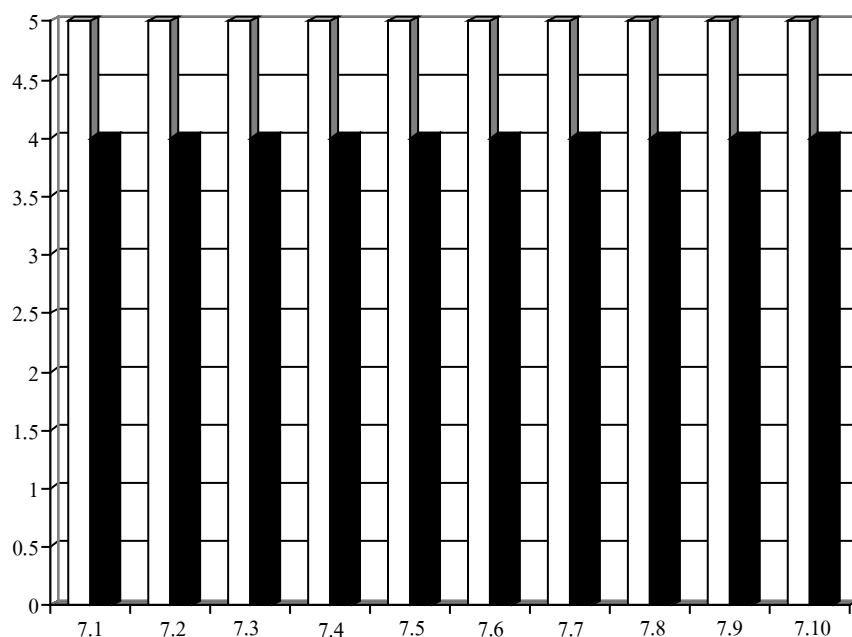
ตัวบ่งชี้ที่ 6.5 มีการนำผลการเรียนรู้มาปรับปรุงระบบการวัดและประเมินผล การเรียนของนักศึกษา

ตัวบ่งชี้ด้านผลผลิต (Output Indicators) 1 ตัวบ่งชี้ ได้แก่

ตัวบ่งชี้ที่ 6.6 คุณภาพนักศึกษาสอดคล้องกับผลการประเมิน

ภาพประกอบ 9 แผนภูมิแสดงระดับความเหมาะสมในการบ่งชี้ความเป็นเลิศทางวิชาการและความเป็นไปได้ในการเก็บข้อมูลตามตัวบ่งชี้ในองค์ประกอบด้านการวิจัยและงานสร้างสรรค์

ค่ามัธยฐานของ
ความเหมาะสมและความเป็นไปได้



ตัวบ่งชี้ความเป็นเลิศทางวิชาการในองค์ประกอบด้านการวิจัยและงานสร้างสรรค์

- ความเหมาะสมในการบ่งชี้ความเป็นเลิศทางวิชาการ
- ความเป็นไปได้ในการเก็บข้อมูลตามตัวบ่งชี้

จากแผนภูมิแท่งแสดงว่า ผู้เชี่ยวชาญ เห็นด้วยอย่างยิ่ง กับตัวบ่งชี้ทั้ง 10 ตัวบ่งชี้ว่ามีความเหมาะสมในการบ่งชี้ความเป็นเลิศทางวิชาการในองค์ประกอบด้านการวิจัยและงานสร้างสรรค์ (Mdn ตั้งแต่ 4.50 ขึ้นไป) ตัวบ่งชี้ดังกล่าวประกอบด้วย

ตัวบ่งชี้ด้านนำเข้า (Input Indicator) 2 ตัวบ่งชี้ ได้แก่

ตัวบ่งชี้ที่ 7.1 มีนโยบายการวิจัยที่สอดคล้องกับวิสัยทัศน์/ปรัชญา/ปณิธาน/พันธกิจและวัตถุประสงค์ของคณะ

ตัวบ่งชี้ที่ 7.2 จำนวนทุนวิจัยภายในและภายนอกสถาบัน

ตัวบ่งชี้ด้านกระบวนการ (Process Indicators) 5 ตัวบ่งชี้ ได้แก่

- ตัวบ่งชี้ที่ 7.3 มีการประชาสัมพันธ์เกี่ยวกับทุนวิจัยต่าง ๆ สำหรับอาจารย์
 ตัวบ่งชี้ที่ 7.4 มีกระบวนการบริหารที่มีเครือข่ายความร่วมมือกับแหล่งทุนภายใน

และภายนอก

- ตัวบ่งชี้ที่ 7.5 มีการประเมินผลงานวิจัย
 ตัวบ่งชี้ที่ 7.6 มีการพัฒนาและปรับปรุงผลงานวิจัย
 ตัวบ่งชี้ที่ 7.7 มีการประชาสัมพันธ์เผยแพร่ผลงานวิจัย

ตัวบ่งชี้ด้านผลผลิต (Output Indicators) 3 ตัวบ่งชี้ ได้แก่

- ตัวบ่งชี้ที่ 7.8 จำนวนเอกสารทางวิชาการ โดยเฉลี่ยต่อปีของอาจารย์
 ตัวบ่งชี้ที่ 7.9 จำนวนบทความที่ได้พิมพ์เผยแพร่
 ตัวบ่งชี้ที่ 7.10 จำนวนผลงานวิจัยที่นำไปใช้ให้เกิดประโยชน์แก่ท้องถิ่น/สังคม

สำหรับความเป็นไปได้ในการเก็บรวบรวมข้อมูลตามตัวบ่งชี้ในองค์ประกอบ
 ด้านการวัดและประเมินผลการเรียนรู้นั้น ผู้เชี่ยวชาญเห็นว่าตัวบ่งชี้ทั้ง 10 ตัวบ่งชี้
 มีความเป็นไปได้มาก ในการเก็บรวบรวมข้อมูล (Mdn 3.50 – 4.49) ซึ่งตัวบ่งชี้ดังกล่าว
 ประกอบด้วย

ตัวบ่งชี้ด้านนำเข้า (Input Indicator) 2 ตัวบ่งชี้ ได้แก่

- ตัวบ่งชี้ที่ 7.1 มีนโยบายการวิจัยที่สอดคล้องกับวิสัยทัศน์/ปรัชญา/ปณิธาน/
 พันธกิจและวัตถุประสงค์ของคณะ

- ตัวบ่งชี้ที่ 7.2 จำนวนทุนวิจัยภายในและภายนอกสถาบัน

ตัวบ่งชี้ด้านกระบวนการ (Process Indicators) 5 ตัวบ่งชี้ ได้แก่

- ตัวบ่งชี้ที่ 7.3 มีการประชาสัมพันธ์เกี่ยวกับทุนวิจัยต่าง ๆ สำหรับอาจารย์
 ตัวบ่งชี้ที่ 7.4 มีกระบวนการบริหารที่มีเครือข่ายความร่วมมือกับแหล่งทุน

ภายในและภายนอก

- ตัวบ่งชี้ที่ 7.5 มีการประเมินผลงานวิจัย
 ตัวบ่งชี้ที่ 7.6 มีการพัฒนาและปรับปรุงผลงานวิจัย
 ตัวบ่งชี้ที่ 7.7 มีการประชาสัมพันธ์เผยแพร่ผลงานวิจัย

ตัวบ่งชี้ด้านผลผลิต (Output Indicators) 3 ตัวบ่งชี้ ได้แก่

ตัวบ่งชี้ที่ 7.8 จำนวนเอกสารทางวิชาการ โดยเฉลี่ยต่อปีของอาจารย์

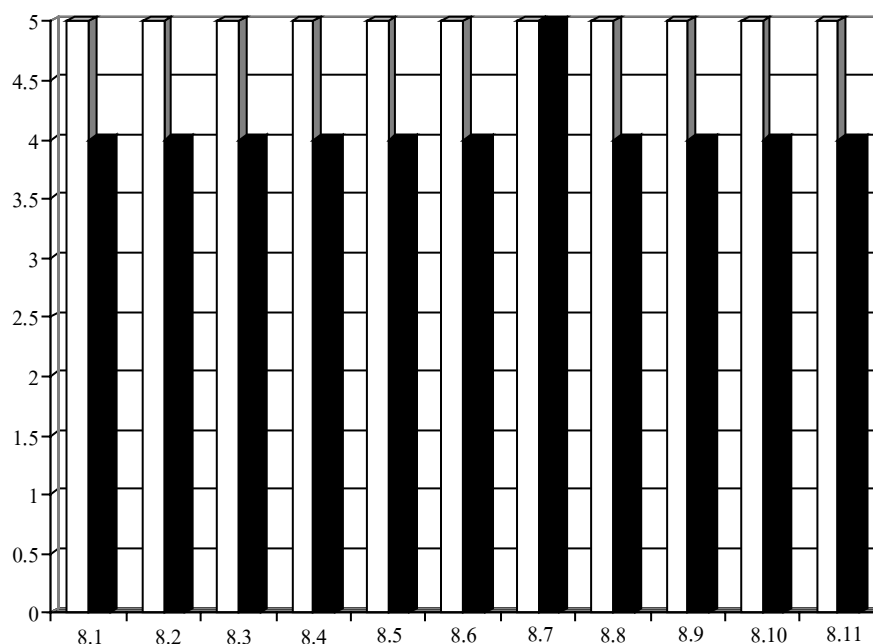
ตัวบ่งชี้ที่ 7.9 จำนวนบทความที่ได้พิมพ์เผยแพร่

ตัวบ่งชี้ที่ 7.10 จำนวนผลงานวิจัยที่นำไปใช้ให้เกิดประโยชน์แก่ท้องถิ่น/สังคม

ภาพประกอบ 10 แผนภูมิแสดงระดับความเหมาะสมในการบ่งชี้ความเป็นเลิศทางวิชาการและความเป็นไปได้ในการเก็บข้อมูลตามตัวบ่งชี้ในองค์ประกอบด้านทรัพยากรสนับสนุนทางวิชาการ

ค่ามัธยฐานของ

ความเหมาะสมและความเป็นไปได้



ตัวบ่งชี้ความเป็นเลิศทางวิชาการในองค์ประกอบด้านทรัพยากรสนับสนุนทางวิชาการ

- ความเหมาะสมในการบ่งชี้ความเป็นเลิศทางวิชาการ
- ความเป็นไปได้ในการเก็บข้อมูลตามตัวบ่งชี้

จากแผนภูมิแท่งแสดงว่า ผู้เชี่ยวชาญ เห็นด้วยอย่างยิ่ง กับตัวบ่งชี้ทั้ง 11 ตัวบ่งชี้ว่า มีความเหมาะสมในการบ่งชี้ความเป็นเลิศทางวิชาการในองค์ประกอบด้านทรัพยากรสนับสนุนทางวิชาการ (Mdn ตั้งแต่ 4.50 ขึ้นไป) ตัวบ่งชี้ดังกล่าวประกอบด้วย

ตัวบ่งชี้ด้านนำเข้า (Input Indicator) 6 ตัวบ่งชี้ ได้แก่

- ตัวบ่งชี้ที่ 8.1 จำนวนอาคารสถานที่เพียงพอกับความต้องการ
- ตัวบ่งชี้ที่ 8.2 จำนวนห้องเรียน ห้องปฏิบัติการ
- ตัวบ่งชี้ที่ 8.3 มีห้องสมุดและแหล่งค้นคว้าตามมาตรฐาน
- ตัวบ่งชี้ที่ 8.4 มีบรรณารักษ์และเจ้าหน้าที่ที่มีศักยภาพ
- ตัวบ่งชี้ที่ 8.5 สัดส่วนระหว่างจำนวนหนังสือหรือตำราต่อจำนวนนักศึกษา
- ตัวบ่งชี้ที่ 8.6 สัดส่วนระหว่างจำนวนเครื่องคอมพิวเตอร์ของคณะที่ให้บริการ

สำหรับนักศึกษาในการสืบค้นข้อมูลหรือปฏิบัติงาน ต่อ จำนวนนักศึกษาทั้งหมดในคณะ

ตัวบ่งชี้ด้านกระบวนการ (Process Indicators) 4 ตัวบ่งชี้ ได้แก่

- ตัวบ่งชี้ที่ 8.7 ห้องสมุดมีระบบบริการยืม – คืน โดยใช้คอมพิวเตอร์
- ตัวบ่งชี้ที่ 8.8 ห้องสมุดคณะมีการบริการสำหรับนักศึกษาในการสืบค้นข้อมูลทางวิชาการจากฐานข้อมูลทั้งภายในและต่างประเทศด้วยคอมพิวเตอร์

ตัวบ่งชี้ที่ 8.9 อัตราเฉลี่ยของการใช้บริการ IT ของนักศึกษาแต่ละคน (ชั่วโมง/สัปดาห์)

ตัวบ่งชี้ที่ 8.10 อัตราเฉลี่ยของการใช้บริการห้องสมุดของนักศึกษาแต่ละคน (ชั่วโมง/สัปดาห์)

ตัวบ่งชี้ด้านผลผลิต (Output Indicators) 1 ตัวบ่งชี้ ได้แก่

- ตัวบ่งชี้ที่ 8.11 ความพึงพอใจต่อการใช้ทรัพยากรต่าง ๆ ของนักศึกษา

สำหรับความเป็นไปได้ในการเก็บรวบรวมข้อมูลตามตัวบ่งชี้ในองค์ประกอบด้านทรัพยากรสนับสนุนทางวิชาการนั้น ผู้เชี่ยวชาญเห็นว่าตัวบ่งชี้ที่มีความเป็นไปได้มากที่สุดในการเก็บรวบรวมข้อมูล มี 1 ตัวบ่งชี้ (Mdn ตั้งแต่ 4.50 ขึ้นไป) คือ

ตัวบ่งชี้ด้านกระบวนการ (Process Indicators) ได้แก่

- ตัวบ่งชี้ที่ 8.7 ห้องสมุดมีระบบบริการยืม – คืน โดยใช้คอมพิวเตอร์

ตัวบ่งชี้ที่ผู้เชี่ยวชาญเห็นว่า มีความเป็นไปได้มาก ในการเก็บรวบรวมข้อมูล มี 10 ตัวบ่งชี้ (Mdn 3.50 – 4.49) ประกอบด้วย

ตัวบ่งชี้ด้านนำเข้า (Input Indicator) 6 ตัวบ่งชี้ ได้แก่

- ตัวบ่งชี้ที่ 8.1 จำนวนอาคารสถานที่เพียงพอกับความต้องการ
- ตัวบ่งชี้ที่ 8.2 จำนวนห้องเรียน ห้องปฏิบัติการ

ตัวบ่งชี้ที่ 8.3 มีห้องสมุดและแหล่งค้นคว้าตามมาตรฐาน

ตัวบ่งชี้ที่ 8.4 มีบรรณารักษ์และเจ้าหน้าที่ที่มีศักยภาพ

ตัวบ่งชี้ที่ 8.5 สัดส่วนระหว่างจำนวนหนังสือหรือตำราต่อจำนวนนักศึกษา

ตัวบ่งชี้ที่ 8.6 สัดส่วนระหว่างจำนวนเครื่องคอมพิวเตอร์ของคณะที่ให้บริการ
สำหรับนักศึกษาในการสืบค้นข้อมูลหรือปฏิบัติงาน ต่อ จำนวนนักศึกษาทั้งหมดในคณะ

ตัวบ่งชี้ด้านกระบวนการ (Process Indicators) 3 ตัวบ่งชี้ ได้แก่

ตัวบ่งชี้ที่ 8.8 ห้องสมุดคณะมีการบริการสำหรับนักศึกษาในการสืบค้นข้อมูล
ทางวิชาการจากฐานข้อมูลทั้งภายในและต่างประเทศด้วยคอมพิวเตอร์

ตัวบ่งชี้ที่ 8.9 อัตราเฉลี่ยของการใช้บริการ IT ของนักศึกษาแต่ละคน
(ชั่วโมง/สัปดาห์)

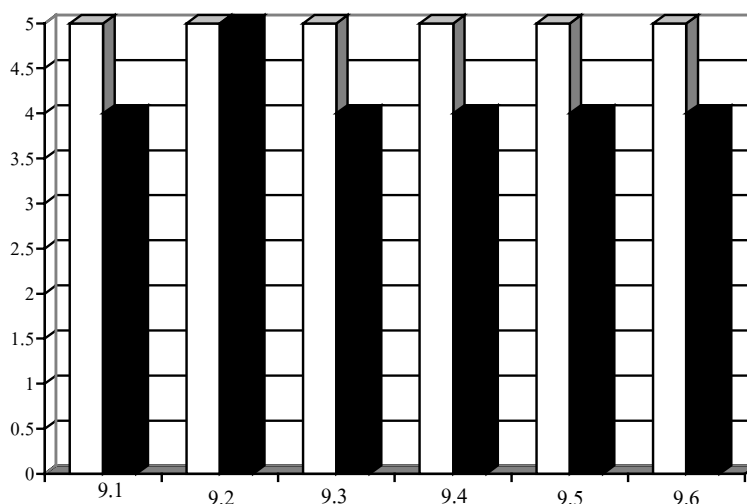
ตัวบ่งชี้ที่ 8.10 อัตราเฉลี่ยของการใช้บริการห้องสมุดของนักศึกษาแต่ละคน
(ชั่วโมง/สัปดาห์)

ตัวบ่งชี้ด้านผลผลิต (Output Indicators) 1 ตัวบ่งชี้ ได้แก่

ตัวบ่งชี้ที่ 8.11 ความพึงพอใจต่อการให้บริการต่าง ๆ ของนักศึกษา

ภาพประกอบ 11 แผนภูมิแสดงระดับความเหมาะสมในการบ่งชี้ความเป็นเลิศทางวิชาการและความเป็นไปได้ในการเก็บข้อมูลตามตัวบ่งชี้ในองค์ประกอบด้านการบริการวิชาการสู่สังคม

ค่ามัธยฐานของ
ความเหมาะสมและความเป็นไปได้



ตัวบ่งชี้ความเป็นเลิศทางวิชาการในองค์ประกอบด้านการบริการวิชาการสู่สังคม

- ความเหมาะสมในการบ่งชี้ความเป็นเลิศทางวิชาการ
- ความเป็นไปได้ในการเก็บข้อมูลตามตัวบ่งชี้

จากแผนภูมิแท่งแสดงว่า ผู้เชี่ยวชาญ เห็นด้วยอย่างยิ่ง กับตัวบ่งชี้ทั้ง 6 ตัวบ่งชี้ว่ามีความเหมาะสมในการบ่งชี้ความเป็นเลิศทางวิชาการในองค์ประกอบด้านการบริการวิชาการสู่สังคม (Mdn ตั้งแต่ 4.50 ขึ้นไป) ตัวบ่งชี้ดังกล่าวประกอบด้วย

ตัวบ่งชี้ด้านนำเข้า (Input Indicators) 1 ตัวบ่งชี้ ได้แก่

ตัวบ่งชี้ที่ 9.1 กำหนดนโยบายอย่างเป็นทางการเป็นรูปธรรมในการบริการวิชาการแก่หน่วยงานที่เกี่ยวข้องและท้องถิ่น

ตัวบ่งชี้ด้านกระบวนการ (Process Indicators) 4 ตัวบ่งชี้ ได้แก่

ตัวบ่งชี้ที่ 9.2 จัดกิจกรรมส่งเสริมการบริการวิชาการ

ตัวบ่งชี้ที่ 9.3 บุคลากรในคณะมีส่วนร่วมในการจัดกิจกรรม

ตัวบ่งชี้ที่ 9.4 มีการประเมินแผนดำเนินงานตลอดจนข้อมูลที่เกี่ยวข้องกับการบริการทางวิชาการ

ตัวบ่งชี้ที่ 9.5 ประชาชนมีส่วนร่วมในการกำหนดนโยบาย

ตัวบ่งชี้ด้านผลผลิต (Output Indicators) 1 ตัวบ่งชี้ ได้แก่

ตัวบ่งชี้ที่ 9.6 ระดับความพอใจของผู้ได้รับบริการ

สำหรับความเป็นไปได้ในการเก็บรวบรวมข้อมูลตามตัวบ่งชี้ในองค์ประกอบด้านบริการวิชาการสู่สังคมนั้น ผู้เชี่ยวชาญเห็นว่าตัวบ่งชี้ที่ มีความเป็นไปได้มากที่สุดในการเก็บรวบรวมข้อมูล มี 1 ตัวบ่งชี้ (Mdn ตั้งแต่ 4.50 ขึ้นไป) คือ

ตัวบ่งชี้ด้านกระบวนการ (Process Indicators) ได้แก่

ตัวบ่งชี้ที่ 9.2 จัดกิจกรรมส่งเสริมการบริการวิชาการ

ตัวบ่งชี้ที่ผู้เชี่ยวชาญเห็นว่า มีความเป็นไปได้มาก ในการเก็บรวบรวมข้อมูล มี 5 ตัวบ่งชี้ (Mdn 3.50 – 4.49) ประกอบด้วย

ตัวบ่งชี้ด้านนำเข้า (Input Indicators) 1 ตัวบ่งชี้ ได้แก่

ตัวบ่งชี้ที่ 9.1 กำหนดนโยบายอย่างเป็นทางการเป็นรูปธรรมในการบริการวิชาการแก่หน่วยงานที่เกี่ยวข้องและท้องถิ่น

ตัวบ่งชี้ด้านกระบวนการ (Process Indicators) 3 ตัวบ่งชี้ ได้แก่

ตัวบ่งชี้ที่ 9.3 บุคลากรในคณะมีส่วนร่วมในการจัดกิจกรรม

ตัวบ่งชี้ที่ 9.4 มีการประเมินแผนดำเนินงานตลอดจนข้อมูลที่เกี่ยวข้องกับการบริการทางวิชาการ

ตัวบ่งชี้ที่ 9.5 ประชาชนมีส่วนร่วมในการกำหนดนโยบาย

ตัวบ่งชี้ด้านผลผลิต (Output Indicators) 1 ตัวบ่งชี้ ได้แก่

ตัวบ่งชี้ที่ 9.6 ระดับความพอใจของผู้ได้รับบริการ