

### บทที่ 3

#### วิธีการดำเนินการวิจัย

การวิจัยนี้เป็นการวิจัยเชิงพรรณนา (Descriptive Research) ตามลักษณะการวิจัยแบบสำรวจ โดยมีจุดมุ่งหมายเพื่อศึกษาการทำวิจัยในชั้นเรียนของครู ความสัมพันธ์ระหว่างภูมิหลังของครู ภาระงานของครู และกระบวนการส่งเสริมที่มีต่อการทำวิจัยกับการทำวิจัยในชั้นเรียนของครู ปัญหาและความคิดเห็นในการทำวิจัยในชั้นเรียนของครูในโรงเรียนเอกชนสอนศาสนาอิสลาม เพื่อให้การศึกษาค้นคว้าในครั้งนี้ดำเนินการตามวัตถุประสงค์การวิจัย มีรายละเอียดดังนี้

- 1 ประชากรและกลุ่มตัวอย่าง
- 2 เครื่องมือที่ใช้ในการวิจัย
- 3 วิธีการสร้างเครื่องมือที่ใช้ในการวิจัย
- 4 การเก็บรวบรวมข้อมูล
- 5 สถิติที่ใช้ในการวิเคราะห์ข้อมูล

#### 1. ประชากรและกลุ่มตัวอย่าง

1.1 ประชากรที่ใช้ในการวิจัยครั้งนี้ ได้แก่ ครูโรงเรียนเอกชนสอนศาสนาอิสลาม สังกัดสำนักงานเขตพื้นที่การศึกษายะลา ที่ได้รับการอบรมการทำวิจัยในชั้นเรียน จากสถานศึกษา จำนวน 34 โรงเรียน แยกเป็นสถานศึกษาขนาดใหญ่จำนวน 12 สถานศึกษา ขนาดกลาง 12 สถานศึกษา ขนาดเล็ก 10 สถานศึกษา และจำนวนประชากร 1,301 คน

1.2 กำหนดกลุ่มตัวอย่างที่ใช้ในการวิจัยครั้งนี้ ได้แก่ ครูผู้สอนโรงเรียนเอกชนสอนศาสนาอิสลาม โดยใช้ตารางของ E.g., Krejcie & Morgan, 1970 : Yamane, 1967 (อ้างใน ลัดดาวัลย์ เพชรโรจน์ และ อัจฉรา ชานีประศาสน์. 2545) ได้กลุ่มตัวอย่างที่ใช้ในการตอบแบบสอบถาม จำนวน 297 คน ตามขั้นตอน ดังต่อไปนี้

จำแนกกลุ่มตัวอย่างครูผู้สอนโรงเรียนเอกชนสอนศาสนาอิสลาม จำนวน 297 คน ตามขนาดของโรงเรียน โดยการกำหนดสัดส่วนแล้วใช้วิธีสุ่มอย่างง่าย ดังนี้

โรงเรียนเอกชนสอนศาสนาอิสลามขนาดใหญ่	จำนวน	140	คน
โรงเรียนเอกชนสอนศาสนาอิสลามขนาดกลาง	จำนวน	100	คน
โรงเรียนเอกชนสอนศาสนาอิสลามขนาดเล็ก	จำนวน	57	คน

## 2. เครื่องมือที่ใช้ในการวิจัย

เครื่องมือที่ใช้ในการเก็บรวบรวมข้อมูลสำหรับการวิจัยเป็นแบบสอบถาม มีทั้งหมด

### 4 ตอน ประกอบด้วย

ตอนที่ 1 แบบสอบถามเกี่ยวกับสถานภาพทั่วไปของผู้ตอบ

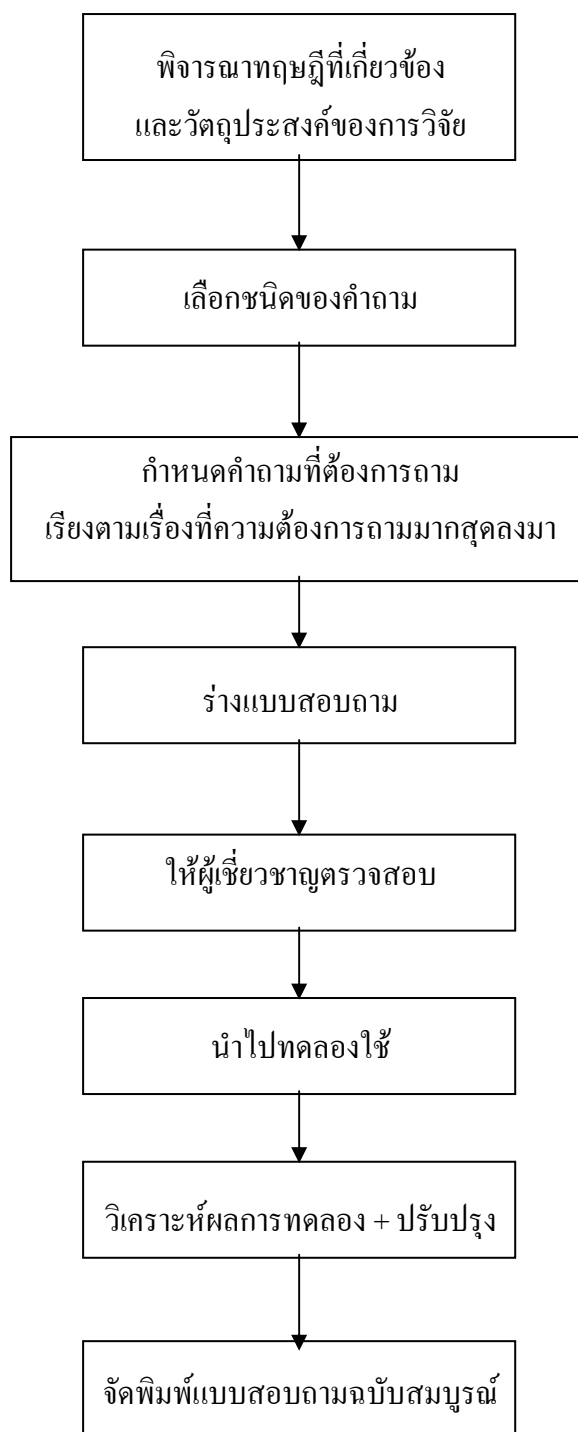
ตอนที่ 2 แบบสอบถามการส่งเสริมการทำวิจัยในชั้นเรียนของครู

ตอนที่ 3 แบบสอบถามเกี่ยวกับการทำวิจัยในชั้นเรียนของครู

ตอนที่ 4 แบบสอบถามเกี่ยวกับปัญหาในการทำวิจัยในชั้นเรียนของครู

## 3. วิธีการสร้างเครื่องมือที่ใช้ในการวิจัย

ในการสร้างเครื่องมือแบบสอบถามการทำวิจัยของครูผู้สอน โรงเรียนเอกชนสอนศาสนาอิสลาม ผู้วิจัยได้กำหนดแนวทางและมีขั้นตอนการสร้าง ดังแสดงในภาพประกอบ 3.1



ภาพประกอบ 3.1 แสดงขั้นตอนการสร้างแบบสอบถาม

ผู้วิจัยได้ดำเนินการสร้างแบบสอบถามการทำวิจัยของครูผู้สอนโรงเรียนเอกชนสอนศาสนาอิสลาม ตามขั้นตอนดังภาพประกอบ ดังรายละเอียดดังต่อไปนี้

1 ศึกษาเอกสารเกี่ยวกับการทำวิจัยในชั้นเรียนของครู ข้อมูลเกี่ยวกับกระบวนการส่งเสริมการทำวิจัยในชั้นเรียน เอกสารและงานวิจัยที่เกี่ยวข้องกับการทำวิจัยในชั้นเรียนของครู

2 ศึกษาวิธีการสร้างแบบสอบถามจากเอกสาร และตำรา

- 3 ดำเนินการสร้างแบบสอบถามตามกรอบแนวคิดที่กำหนดไว้
- 4 นำเสนออาจารย์ที่ปรึกษา เพื่อพิจารณาความถูกต้องเหมาะสม ตลอดจนให้คำแนะนำในการปรับปรุงแก้ไขแบบสอบถาม
- 5 นำแบบสอบถามที่ปรับปรุงแล้ว เสนอผู้เชี่ยวชาญที่เป็นผู้ที่มีความเชี่ยวชาญการทำวิจัยในชั้นเรียน 5 ท่าน ตรวจสอบความเหมาะสม หรือความตรงตามเนื้อหาของข้อคำถาม แล้วคัดเลือกไว้เฉพาะข้อคำถามที่มีค่าดัชนีความสอดคล้องตั้งแต่ 0.60 – 1.00
- 6 ปรับปรุงแบบสอบถามตามข้อเสนอแนะของผู้เชี่ยวชาญ แล้วนำเสนออาจารย์ที่ปรึกษาตรวจสอบอีกครั้งหนึ่ง
- 7 นำแบบสอบถามที่ปรับแล้วไปทดลองใช้ (Try out) กับกลุ่มตัวอย่างที่ใช้ในการทดลองเครื่องมือ
- 8 จัดทำเป็นแบบสอบถามฉบับสมบูรณ์

#### 4. วิธีดำเนินการเก็บรวบรวมข้อมูล

ในการดำเนินการเก็บรวบรวมข้อมูลผู้วิจัยได้ดำเนินการตามขั้นตอนดังนี้  
การเก็บข้อมูลจากครูที่ทำวิจัยในชั้นเรียน ดำเนินการดังนี้

- 1 ขออนุญาตแจกแบบสอบถาม โดยผู้วิจัยได้นำส่งจากภาควิชาประเมินผลและวิจัยทางการศึกษา คณะศึกษาศาสตร์ มหาวิทยาลัยสงขลานครินทร์ ถึงผู้บริหารสถานศึกษา เพื่อขอความอนุเคราะห์ในการเก็บข้อมูลจากครูที่ทำวิจัยในชั้นเรียน
- 2 ดำเนินการรวบรวมข้อมูล 3 ลักษณะ คือ 1) ผู้วิจัยได้นำหนังสือส่ง และแบบสอบถามถึงครูที่ทำวิจัยในชั้นเรียนด้วยตนเอง 2) ผู้วิจัยได้นำหนังสือส่ง และแบบสอบถามโดยส่งทางไปรษณีย์ 3) ผู้วิจัยได้ดำเนินการส่งถึงผู้บริหารสถานศึกษา เพื่อเก็บข้อมูล โดยประสานกับสำนักงานเขตพื้นที่การศึกษายะลา
- 3 หลังจากส่งแบบสอบถามแล้ว 15 วัน ได้รวบรวมแบบสอบถาม โดยผู้วิจัยไปรับแบบสอบถามคืนจากสถานศึกษา และไปรับแบบสอบถามคืนจากสำนักงานเขตพื้นที่การศึกษาด้วยตนเอง

#### 5. สถิติที่ใช้ในการวิเคราะห์ข้อมูล

ในการวิจัยในครั้งนี้ ผู้วิจัยได้ทำการวิเคราะห์ข้อมูลโดยการประมวลผลด้วยมือ และวิเคราะห์ข้อมูลด้วยเครื่องคอมพิวเตอร์ โดยใช้โปรแกรมสำเร็จรูป เพื่อวิเคราะห์ค่าต่าง ๆ โดยใช้สถิติ ดังต่อไปนี้

## 1 สถิติที่ใช้หาคุณภาพของแบบสอบถาม ได้แก่

1.1 ความเที่ยงตรงเชิงเนื้อหา(Content Validity) โดยใช้สูตร โรวินลลีและแฮมเบิลตัน (Rovinelli and Hambleton, 1978 : 34 – 37 อ้างถึงใน พวงรัตน์ ทวีรัตน์, 2543 : 117) ดังนี้

$$IC = \frac{\sum R}{N}$$

เมื่อ IC แทน คำนีความสอดคล้องระหว่างข้อคำถามกับเนื้อหาที่ต้องการวัด  
 $\sum R$  แทน ผลรวมของคะแนนความคิดเห็นของผู้เชี่ยวชาญทั้งหมด  
 N แทน จำนวนผู้เชี่ยวชาญ

## 2. สถิติพื้นฐานที่ใช้ในการวิเคราะห์ข้อมูล

2.1 ค่าสถิติพื้นฐาน คือ ค่าร้อยละ ใช้ในการวิเคราะห์เกี่ยวกับสถานภาพของครูที่ทำวิจัยในชั้นเรียน จากสูตร ต่อไปนี้

$$P = \frac{F}{N} \times 100$$

เมื่อ P แทน ร้อยละ  
 F แทน ความถี่ที่ต้องการแปลงให้เป็นร้อยละ  
 N แทน จำนวนความถี่ทั้งหมด

2.2 ค่าสัมประสิทธิ์สหสัมพันธ์ ไคสแควร์โดยใช้สูตรของซีเกล (Seigel, 1956 : 43. อ้างใน อำนวย เลิศขันธ์)

$$\chi^2 = \sum_{i=1}^k \left( \frac{fo_i - fe_i}{fe_i} \right)^2$$

เมื่อ  $fo_i$  คือจำนวนความถี่ของข้อมูลในแต่ละช่อง  
 $fe_i$  คือจำนวนความถี่ในเชิงทฤษฎี  
 $\sum_{i=1}^k$  คือผลรวมของความถี่ที่ได้ตามสูตรแต่ละช่องที่ 1 ถึงช่องที่ k